

2019

אזור

כללי

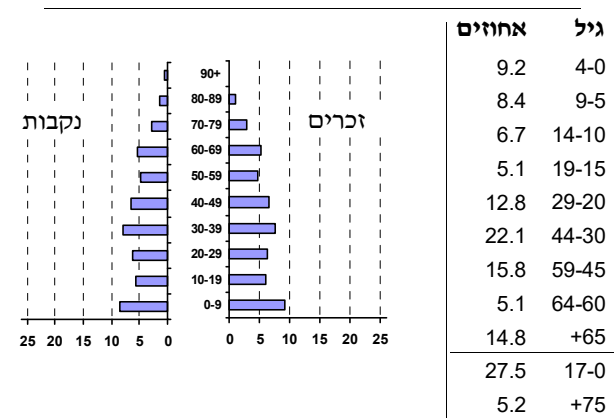
אחוזים	מספרים מוחלטים	קבוצת אוכלוסייה ודת
100.0	12,957	סך הכל
99.8		יהודים ואחרים
93.8		יהודים
0.8		אחוז גידול האוכלוסייה (לעומת שנה קודמת)
233		לידות חי
63		פטירות
170		ריבוי טבעי - סך הכל
13.2		שיעור ל-1,000 תושבים
0.2		פטירות תינוקות (ממוצע 2015-2019)
..		שיעור ל-1,000 לידות חי 2015-2019
547		הגירה בתוך הרשות
-35		מאזן הגירה פנימית
-40		מאזן הגירה - סך הכל
11		עולים בהשקעות ראשונה
18.2		גיל (אחוזים): 17-0
36.4		44-18
27.3		64-45
18.2		+65
10.4		אחוז עולי 1990+ מסך האוכלוסייה

סמל: 0565 מחוז: תל אביב  
 מעמד מוניציפלי: מועצה מקומית  
 שנת קבלת מעמד מוניציפלי: 1951  
 מספר חברי מועצה: 11  
 סמל ושם ועדת תכנון ובנייה: 509 אזור  
 מרחק מגבול מחוז תל אביב (2015) (ק"מ): 00.0  
 מרחב ימי, רשויות הגובלות בחוף הים: 0

דמוגרפיה

אוכלוסייה בסוף 2019 - סך הכל (אלפים) 13.0  
 זכרים 6.4  
 נקבות 6.5  
 יחס תלות (ל-1,000 תושבים בלתי תלויים) 790

התפלגות אוכלוסייה, לפי גיל ומין (אחוזים)



הגירה פנימית, לפי מין וגיל

גיל				מין		סך הכל	
+65	64-30	29-15	עד 14	נקבות	זכרים		
24	300	152	151	295	332	627	נכנסים
33	314	126	189	328	334	662	יוצאים

שכר ורווחה

מקבלי קצבאות בגין ילדים (סוף שנה)				מקבלי:	
מספר ילדים במשפחה			סך הכל	דמי אבטלה - סך הכל (ממוצע חודשי)	
+5	4-3	2-1		מזה: גברים	מזה: נשים
50	480	1,032	1,562	-	הכשרה מקצועית
283	1,550	1,587	3,420	40	גיל ממוצע (לא כולל חיילים)
<b>נתוני 2018</b>				145	דמי אבטלה ממוצעים ליום (ש"ח)
שכר חודשי ממוצע של שכיר במשך השנה				1,723	קצבאות זקנה ושאיירים (סוף שנה)
% שינוי ריאלי לעומת שנה קודמת		ש"ח		7.8	מזה: אחוז מקבלי השלמת הכנסה
1.6	9,806	סך הכל		160	גמלת הבטחה הכנסה (נפשות, במשך השנה)
3.0	11,623	גברים		308	גמלאות (סוף שנה): סיעוד
0.5	8,162	נשים		339	נכות כללית
6,164	מספר השכירים			65	ניידות
33.7	אחוז השכירים המשתכרים עד שכר מינימום			57	נכות מעבודה ותלויים
0.4196	מדד אי-השוויון - שכירים (מדד גיני, 0 שוויון מלא)			מבוטחים בקופות חולים	
739	מספר העצמאים			באחוזים: כללית	
11,630	הכנסה חודשית ממוצעת של עצמאי במשך השנה (ש"ח)			מכבי	
2.2	אחוז שינוי ריאלי לעומת שנה קודמת			מאוחדת	
38.3	אחוז העצמאים המשתכרים עד מחצית השכר הממוצע			לאומית	

**2019**

**אזור**

**מים**

<b>תקבולים (אלפי מ"ק)</b> <b>פחת (אלפי מ"ק)</b> אחוז הפחת מסך כל תקבולי המים <b>צריכה, לפי ייעוד</b>		
1,324	164	12.4
<b>אחוז מסך הכל</b>	<b>אלפי מ"ק</b>	
100.0	1,160	<b>סך הכל</b>
99.0	1,148	ביתית (וכל צריכה אחרת)
1.0	12	חקלאית
<b>צריכה ביתית (וכל צריכה אחרת), לפי ייעוד</b>		
<b>מ"ק לנפש</b>	<b>אחוז</b>	<b>אלפי מ"ק</b>
88.6	100.0	1,148
59.6	67.3	773
3.1	3.5	40
7.8	8.8	101
7.4	8.4	96
1.3	1.4	16
<b>סך הכל</b>		
מזה: למגורים		
למוסדות הרשות		
לגינן ציבורי		
למסחר ומלאכה		
לבנייה		

**תחבורה**

6,619	<b>כלי רכב מנועיים - סך הכל</b>
5,145	מזה: כלי רכב פרטיים
7.0	גיל ממוצע של כלי רכב פרטי (שנים)
19	<b>תאונות דרכים עם נפגעים (ת"ד) - סך הכל</b>
1	קטלניות
2	קשות
16	קלות
1.5	שיעור ל-1,000 תושבים
2.9	שיעור ל-1,000 כלי רכב
1	הרוגים

**פסולת**

2.5	<b>פסולת מוצקה ביתית, מסחרית וגזם (ק"ג לנפש ליום)</b>
41.0	<b>אחוז מחזור</b>

**בנייה ודיוור**

<b>גמר בנייה</b>	<b>התחלת בנייה</b>	
16.3	3.4	<b>שטח - סך הכל (אלפי מ"ר)</b>
2.1	2.7	מזה: למגורים (אלפי מ"ר)
10	10	<b>מספר דירות</b>
3,822		<b>מספר דירות למגורים לפי מרשם מבנים ודירות</b>

**שטח וצפיפות**

2.22	<b>שטח (קמ"ר)</b>
5,841.3	<b>צפיפות לקמ"ר</b>

**חינוך**

<b>ילדים בגנים של משרד החינוך תשע"ט 2018/19</b>				
<b>סך הכל</b>	<b>גיל 3</b>	<b>גיל 4</b>	<b>גיל 5</b>	<b>גיל 6</b>
669	227	236	188	18
<b>תשע"ט 2018/19</b>	<b>בתי ספר</b>	<b>כיתות</b>	<b>תלמידים</b>	<b>ממוצע תלמידים לכיתה</b>
<b>סך הכל</b>	4	44	1,220	
יסודי	3	35	921	26
על-יסודי	..	9	299	
חטיבת ביניים	..	9	299	
תיכון	..	0	0	
<b>זכאים לתעודות בגרות מבין תלמידי כיתות יב (אחוזים):</b>				
<b>סך הכל</b>	76.7			
<b>עמדו בדרישות הסף של האוניברסיטאות</b>	70.0			

**השכלה גבוהה**

21.8	<b>בעלי תארים מישראל מכלל בני 35-55 מסיימי יב שהחלו לימודים גבוהים בתוך 8 שנים מסיום התיכון</b>
36.1	<b>סטודנטים מכלל בני 20-25</b>
13.1	<b>סטודנטים מתוך כלל האוכלוסייה</b>
2.3	

**בריאות**

4.49	2019-2015	<b>שיעור פטירות מתוקנן ל-1,000 תושבים</b>
2.47		<b>שיעור פריון כולל ל-1,000 תושבים</b>
855.7	2016-2014	<b>מספר מקרי סוכרת ממוצע לשנה</b>
56.37	2016-2014	<b>שיעור מקרי סוכרת מתוקנן ל-1,000 תושבים</b>
21.0	2018/19	<b>בעלי עודף משקל/השמנת יתר (אחוזים) כיתה א</b>
28.0	2018/19	<b>כיתה ז</b>
..	2018-2014	<b>מספר מקרי סרטן ממוצע לשנה, גברים</b>
..	2018-2014	<b>שיעור מקרי סרטן מכל הסוגים מתוקנן ל-100,000 תושבים, גברים</b>
..	2018-2014	<b>מספר מקרי סרטן ממוצע לשנה, נשים</b>
..	2018-2014	<b>שיעור מקרי סרטן מכל הסוגים מתוקנן ל-100,000 תושבים, נשים</b>

**תשתיות ושירותים עירוניים**

<b>גמר</b>	<b>התחלה</b>	
-	-	<b>סלילת כבישים חדשים, הרחבה ושיקום של כבישים</b>
-	-	אורך (ק"מ)
-	-	שטח (אלפי מ"ר)
-	-	<b>הנחת צינורות: מים (ק"מ)</b>
-	-	ביוב (ק"מ)
-	-	תיעול (ק"מ)

**2019**

**אזור**

**מדד פריפריאליות 2015**

9	אשכול: (מ-1 עד 10, 1 הפריפריאלי ביותר)
2.899	ערך מדד:
246	דירוג: (מ-1 עד 255, 1 הפריפריאלי ביותר)
246	דירוג לפי מרכיבי המדד:
246	מדד נגישות פוטנציאלית: (מ-1 עד 255, 1 הנגישות הנמוכה ביותר)
250	קרבה לגבול מחוז תל אביב: (מ-1 עד 255, 1 המרוחק ביותר)

**מדד חברתי-כלכלי 2017**

7	אשכול: (מ-1 עד 10, 1 הנמוך ביותר)
0.593	ערך מדד:
177	דירוג: (מ-1 עד 255, 1 הנמוך ביותר)

**מדד קומפקטיות 2018**

3	אשכול: (מ-1 עד 10, 1 הקומפקטי ביותר)
44	דירוג: (מ-1 עד 197, 1 הקומפקטי ביותר)
-0.793	ציון תקן:

**2018 אוכלוסיית דיור משותף**

סך הכל	אחוז מאוכל' הרשות
..	מוסדות דיור משותף
..	דיירי דיור משותף
..	בתי אבות ודיור מוגן
..	מוסדות חינוך
..	מוסדות דת
..	מוסדות אשפוז כולל הוסטלים
..	מוסדות אחרים

**שימושי קרקע 2013**

אחוז	קמ"ר	
100.0	2.21	סך הכל שטח שיפוט
56.1	1.24	מגורים
1.8	0.04	חינוך והשכלה
-	-	בריאות ורווחה
0.5	0.01	שירותים ציבוריים
1.8	0.04	תרבות, פנאי, נופש וספורט
3.2	0.07	מסחר ומשרדים
10.0	0.22	תעשייה
15.8	0.35	תשתית ותחבורה
-	-	מבנים חקלאיים
1.8	0.04	גינון לנוי, פארק ציבורי
-	-	יער וחורש
-	-	מטעים
-	-	גידולי שדה
9.0	0.20	שטח פתוח אחר
<b>9,516</b>	(נפשות לקמ"ר)	<b>צפיפות אוכלוסייה לשטח בנוי למגורים</b>
11.8		אוכלוסייה בסוף 2013 - סך הכל (אלפים)

2019

אזור

נתוני ביצוע תקציב הרשות (אלפי ש"ח, אלא אם כן צוין אחרת)

הוצאות		הכנסות	
106,009	סך הכל תשלומים (תקציב רגיל ובלתי רגיל)	105,787	סך הכל תקבולים (תקציב רגיל ובלתי רגיל)
90,587	<b>תקציב רגיל - סך הכל</b>	92,282	<b>תקציב רגיל - סך הכל</b>
6,991	הוצאות לנפש (ש"ח)	7,122	הכנסות לנפש (ש"ח)
	<b>לפי פרקי תקציב</b>		<b>לפי פרקי תקציב</b>
12,726	הנהלה וכלליות	57,037	מיסים ומענקים
23,193	שירותים מקומיים	11,839	שירותים מקומיים
44,073	שירותים ממלכתיים	21,884	שירותים ממלכתיים
29,925	מזה: חינוך	14,924	מזה: חינוך
9,070	רווחה	6,491	רווחה
3,798	תרבות	469	תרבות
492	מפעלים	107	מפעלים
94	מזה: מפעל המים	13	מזה: מפעל מים
10,103	תשלומים בלתי רגילים	1,415	תקבולים בלתי רגילים
	<b>לפי סיווג כלכלי</b>		<b>לפי סיווג כלכלי</b>
35,916	עלות עבודה - סך הכל	70,699	הכנסות עצמיות - סך הכל
14,058	מזה: חינוך	2,158	מזה: חינוך
2,054	רווחה	162	רווחה
25,368	הוצאות לפעולות	49,337	ארנונה - סך הכל גבייה * למגורים
2,164	פירעון מלוות	22,088	סך הכל גבייה
759	הוצאות מימון	24,845	סך הכל חיובים נטו
		88.9 %	יחס גבייה לכלל החיובים
177	העברות והוצאות חד-פעמיות (כולל כיסוי גירעון מצטבר)	20,959	גבייה השנה (קרן + ריבית)
26,203	כלליות, השתתפויות ותמיכות	26,073	חיוב בשנת החשבון
		80.4 %	יחס גבייה השנה לחיוב השנה
		3,863	פטורים, שחרורים והנחות
		1,129	גביית פיגורים (קרן + ריבית)
		27,249	* לא למגורים - סך הכל גבייה
		19,042	עצמיות אחרות
		21,583	הכנסות מהממשלה - סך הכל
		12,824	מזה: משרד החינוך
		6,329	משרד הרווחה
		-	מענק כללי
		1,907	מענקים מיוחדים ו/או מיועדים
		-	מענקים להקטנת גירעון מצטבר
		-	מלווה לאיזון
15,422	<b>תקציב בלתי רגיל - סך הכל</b>	13,505	<b>תקציב בלתי רגיל - סך הכל</b>
14,223	מזה: עבודות שבוצעו במשך השנה	-	מזה: השתתפות בעלי נכסים
-	העברת מלוות	2,474	השתתפות משרדי ממשלה
1,199	הוצאות אחרות	-	מלוות
		11,031	הכנסות אחרות
		1,695	<b>עודף/גירעון בתקציב הרגיל השנה</b>
		1,695	<b>עודף/גירעון בתקציב הרגיל השנה ללא קבלת מלוות לאיזון</b>
		-4,305	<b>עודף/גירעון מצטבר בתקציב הרגיל לסוף שנה</b>
		11,001	<b>עומס מלוות לפירעון בסוף השנה (כולל הפרשי הצמדה)</b>

**2019**

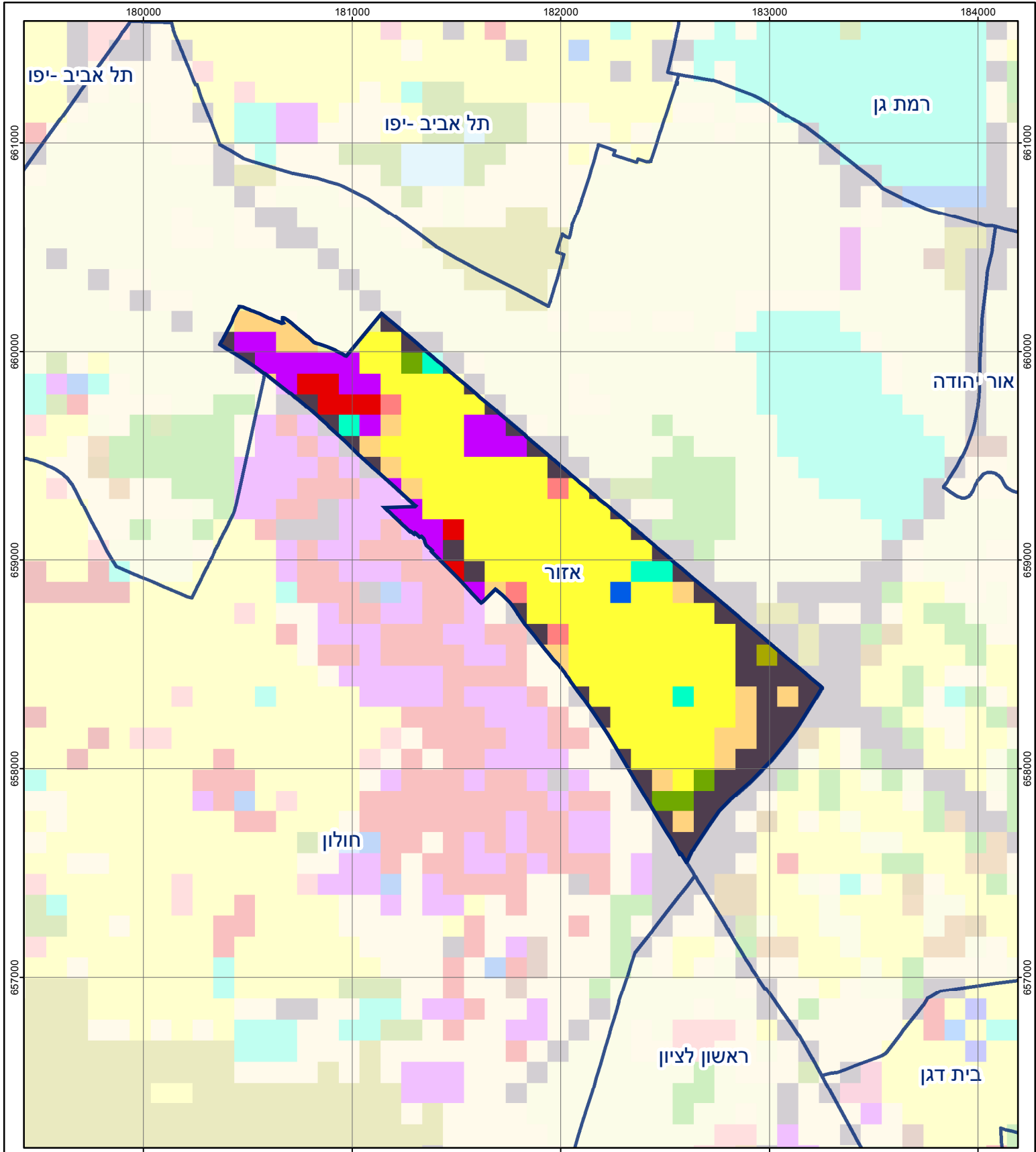
**אזור**

**חיובי ארנונה\* לפי סוג נכס (2018 ו-2019)**

חיוב באלפי ש"ח		שטחים באלפי מ"ר		סוג הנכס
2019	2018	2019	2018	
<b>53,234</b>	<b>50,619</b>	<b>825</b>	<b>789</b>	<b>סך הכל</b>
26,033	24,000	498	461	מגורים
16,665	16,460	139	142	משרדים, שירותים ומסחר
5,230	4,979	57	56	תעשייה
-	-	-	-	מלאכה
3,405	3,303	5	5	בנקים וחברות ביטוח
-	-	-	-	בתי מלון
703	701	20	20	חניונים
366	360	53	54	קרקע תפוסה
-	-	-	-	קרקע תפוסה המשמשת לעריכת אירועים
-	-	-	-	קרקע תפוסה במפעל עתיר שטח
2	2	8	7	אדמה חקלאית
2	2	0	0	מבנה חקלאי
-	-	-	-	אדמת בניין
-	-	-	-	מגורים שאינם בשימוש
-	-	-	-	מערכת סולרית הממוקמת על גג נכס
-	-	-	-	מערכת סולרית שאינה ממוקמת על גג נכס
-	-	-	-	קרקע תפוסה למערכת סולרית
828	812	43	43	יתר סוגי הנכסים

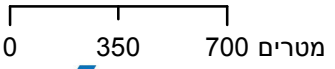
\* חיובי ארנונה מתייחסים לנתוני חיוב ראשוני, שאינו כולל את השינויים בסכומי המס בשל הצמדה ואת הגידול הטבעי שחל במהלך השנה כתוצאה מתוספת נכסים.

מקור הנתונים: דוח כספי שנתי מבוקר ברשויות מקומיות, נספח א.



## אזור

סוג רשות: מועצה מקומית  
 565 סמל יישוב:



### מפת התמצאות



שימושי קרקע:	
כרייה וחציבה	מסחר ומגורים במרכז עירוני
גופי מים	תחבורה
גינות לנוי פארק ציבורי	מסחר ומשרדים
יער וחורש	תעשייה
מטעים	מכלולי תשתית
גידולי שדה	שירות לציבור ללא אפיון
שיחים בתה ועשבוני	מגורים
קרקע וסלע	מלונאות ואירוח כפרי
חינוך והשכלה	בריאות ורווחה
שירותי דת	חירום והצלה
שירותי מנהל ציבורי	בתי עלמין
תרבות פנאי וספורט	מלונאות ואירוח כפרי