

2019

אכסאל

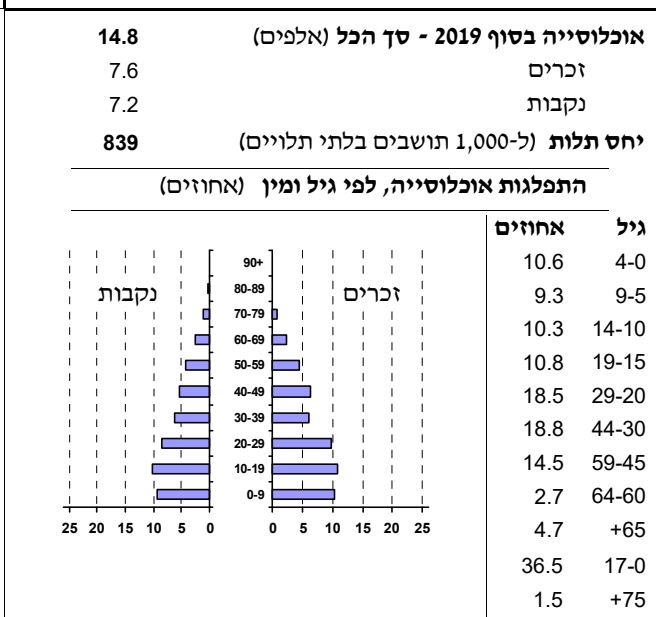
כללי

מספרים מוחלטים	מחוזים	קבוצת אוכלוסייה ודת
14,784	100.0	סך הכל
		ערבים
	99.9	מוסלמים

סמל: 0478 מחוז: הצפון  
 מעמד מוניציפלי: מועצה מקומית  
 שנת קבלת מעמד מוניציפלי: -  
 מספר חברי מועצה: 11  
 סמל ושם ועדת תכנון ובנייה: 257 מבוא העמקים  
 מרחק מגבול מחוז תל אביב (2015) (ק"מ): 83.7  
 מרחב ימי, רשויות הגובלות בחוף הים: 0

דמוגרפיה

2.0	אחוז גידול האוכלוסייה (לעומת שנה קודמת)
322	לידות חי
41	פטירות
281	ריבוי טבעי - סך הכל
19.2	שיעור ל-1,000 תושבים
0.6	פטירות תינוקות (ממוצע 2019-2015)
..	שיעור ל-1,000 לידות חי 2019-2015
12	הגירה בתוך הרשות
-18	מאזן הגירה פנימית
-14	מאזן הגירה - סך הכל



הגירה פנימית, לפי מין וגיל

גיל				מין		סך הכל	
+65	64-30	29-15	עד 14	נקבות	זכרים		
-	24	35	28	65	22	87	נכנסים
-	28	46	31	73	32	105	יוצאים

שכר ורווחה

מקבלי קצבאות בגין ילדים (סוף שנה)				מקבלי:	
מספר ילדים במשפחה			סך הכל	דמי אבטלה - סך הכל (ממוצע חודשי)	מזה: גברים
+5	4-3	2-1			
104	837	1,347	2,288	-	הכשרה מקצועית
546	2,770	2,064	5,380	40	גיל ממוצע (לא כולל חיילים)
<b>נתוני 2018</b>					
שכר חודשי ממוצע של שכיר במשך השנה					
% שינוי ריאלי לעומת שנה קודמת		ש"ח	סך הכל	120	דמי אבטלה ממוצעים ליום (ש"ח)
				657	קצבאות זקנה ושאימים (סוף שנה)
1.2	6,828	גברים		37.7	מזה: אחוז מקבלי השלמת הכנסה
0.7	8,179	נשים	695	גמלת הבטחת הכנסה (נפשות, במשך השנה)	
4.6	4,779		225	גמלאות (סוף שנה): סיעוד	
מספר השכירים				478	נכות כללית
52.4 אחוז השכירים המשתכרים עד שכר מינימום				96	ניידות
0.4161 מדד אי-השוויון - שכירים (מדד גייני, 0 שוויון מלא)				62	נכות מעבודה ותלויים
689 מספר העצמאים				מבוטחים בקופות חולים	
10,554 הכנסה חודשית ממוצעת של עצמאי במשך השנה (ש"ח)				83.8	באחוזים: כללית
2.8 אחוז שינוי ריאלי לעומת שנה קודמת				11.3	מכבי
31.1 אחוז העצמאים המשתכרים עד מחצית השכר הממוצע				1.0	מאוחדת
				3.9	לאומית

# 2019

# אכסאל

## חינוך

ילדים בגנים של משרד החינוך תשע"ט 2018/19				
גיל 6	גיל 5	גיל 4	גיל 3	סך הכל
9	277	249	281	816

תשע"ט 2018/19	בתי ספר	כיתות	תלמידים	ממוצע תלמידים לכיתה
סך הכל	9	155	3,651	
יסודי	6	76	1,786	27
על-יסודי	7	79	1,865	
חטיבת ביניים	..	34	899	
תיכון	5	45	966	

זכאים לתעודות בגרות מבין תלמידי כיתות יב (אחוזים):

סך הכל	עמדו בדרישות הסף של האוניברסיטאות
59.2	50.0

## מים

תקבולים (אלפי מ"ק)		פחת (אלפי מ"ק)		אחוז הפחת מסך כל תקבולי המים צריכה, לפי ייעוד	
1,078	156	14.5			

אחוז מסך הכל	אלפי מ"ק	סך הכל	ביתית (וכל צריכה אחרת)	חקלאית
100.0	922		87.7	12.3
			808	114

צריכה ביתית (וכל צריכה אחרת), לפי ייעוד

מ"ק לנפש	אחוז	אלפי מ"ק	סך הכל	מזה: למגורים	למוסדות הרשות	לגינות ציבורי	למסחר ומלאכה	לבנייה
54.7	100.0	808		48.2	1.9	1.1	2.6	0.8
			713	28	16	39	12	

## השכלה גבוהה

2020	אחוז
בעלי תארים מישראל מכלל בני 35-55	13.6
מסיימי יב שהחלו לימודים גבוהים בתוך 8 שנים מסיום התיכון	24.7
סטודנטים מכלל בני 20-25	11.8
סטודנטים מתוך כלל האוכלוסייה	2.5

## תחבורה

כלי רכב מנועיים - סך הכל	מזה: כלי רכב פרטיים	גיל ממוצע של כלי רכב פרטי (שנים)	תאונות דרכים עם נפגעים (ת"ד) - סך הכל	קטלניות	קשות	קלות	שיעור ל-1,000 תושבים	שיעור ל-1,000 כלי רכב	הרוגים
6,105	4,814	8.0	7	-	5	2	0.5	1.2	-

## בריאות

6.33	2019-2015	שיעור פטירות מתוקנן ל-1,000 תושבים
2.83		שיעור פריון כולל ל-1,000 תושבים
831.3	2016-2014	מספר מקרי סוכרת ממוצע לשנה
104.07	2016-2014	שיעור מקרי סוכרת מתוקנן ל-1,000 תושבים
16.0	2018/19	בעלי עודף משקל/השמנת יתר (אחוזים) כיתה א
40.0	2018/19	כיתה ז
..	2018-2014	מספר מקרי סרטן ממוצע לשנה, גברים
..	2018-2014	שיעור מקרי סרטן מכל הסוגים מתוקנן ל-100,000 תושבים, גברים
..	2018-2014	מספר מקרי סרטן ממוצע לשנה, נשים
..	2018-2014	שיעור מקרי סרטן מכל הסוגים מתוקנן ל-100,000 תושבים, נשים

## פסולת

פסולת מוצקה ביתית, מסחרית וגזם (ק"ג לנפש ליום)	אחוז מחזור
1.3	6.1

## בנייה ודיוור

גמר בנייה	התחלת בנייה	שטח - סך הכל (אלפי מ"ר)	מזה: למגורים (אלפי מ"ר)	מספר דירות
10.6	15.2		9.2	38
3,220				

מספר דירות למגורים לפי מרשם מבנים ודירות

## שטח וצפיפות

שטח (קמ"ר)	צפיפות לקמ"ר
9.10	1,623.1

## תשתיות ושירותים עירוניים

גמר	התחלה	סלילת כבישים חדשים, הרחבה ושיקום של כבישים
0.7	0.7	אורך (ק"מ)
8.7	8.7	שטח (אלפי מ"ר)
-	-	הנחת צינורות: מים (ק"מ)
-	-	ביוב (ק"מ)
0.3	0.3	תיעול (ק"מ)

**2019**

**אכסאל**

**מדד פריפריאליות 2015**

4	אשכול: (מ-1 עד 10, 1 הפריפריאלי ביותר)
-0.106	ערך מדד:
109	דירוג: (מ-1 עד 255, 1 הפריפריאלי ביותר)
	<b>דירוג לפי מרכיבי המדד:</b>
113	מדד נגישות פוטנציאלית: (מ-1 עד 255, 1 הנגישות הנמוכה ביותר)
116	קרבה לגבול מחוז תל אביב: (מ-1 עד 255, 1 המרוחק ביותר)

**מדד חברתי-כלכלי 2017**

3	אשכול: (מ-1 עד 10, 1 הנמוך ביותר)
-0.853	ערך מדד:
58	דירוג: (מ-1 עד 255, 1 הנמוך ביותר)

**מדד קומפקטיות 2018**

4	אשכול: (מ-1 עד 10, 1 הקומפקטי ביותר)
73	דירוג: (מ-1 עד 197, 1 הקומפקטי ביותר)
-0.499	ציון תקן:

2018

**אוכלוסיית דיור משותף**

סך הכל	אחוז מאוכל' הרשות
..	מוסדות דיור משותף
..	דיירי דיור משותף
..	בתי אבות ודיור מוגן
..	מוסדות חינוך
..	מוסדות דת
..	מוסדות אשפוז כולל הוסטלים
..	מוסדות אחרים

**שימושי קרקע 2013**

אחוז	קמ"ר	
100.0	8.99	סך הכל שטח שיפוט
15.8	1.42	מגורים
-	-	חינוך והשכלה
-	-	בריאות ורווחה
0.1	0.01	שירותים ציבוריים
0.2	0.02	תרבות, פנאי, נופש וספורט
-	-	מסחר ומשרדים
-	-	תעשייה
-	-	תשתית ותחבורה
0.3	0.03	מבנים חקלאיים
-	-	גינון לנוי, פארק ציבורי
1.1	0.10	יער וחורש
42.4	3.81	מטעים
31.3	2.81	גידולי שדה
8.8	0.79	שטח פתוח אחר
<b>9,225</b>	(נפשות לקמ"ר)	<b>צפיפות אוכלוסייה לשטח בנוי למגורים</b>
13.1	(אלפים)	אוכלוסייה בסוף 2013 - סך הכל (אלפים)

2019

אכסאל

נתוני ביצוע תקציב הרשות (אלפי ש"ח, אלא אם כן צוין אחרת)

הוצאות		הכנסות	
95,168	סך הכל תשלומים (תקציב רגיל ובלתי רגיל)	99,345	סך הכל תקבולים (תקציב רגיל ובלתי רגיל)
84,472	<b>תקציב רגיל - סך הכל</b>	84,570	<b>תקציב רגיל - סך הכל</b>
5,714	הוצאות לנפש (ש"ח)	5,720	הכנסות לנפש (ש"ח)
	<b>לפי פרקי תקציב</b>		<b>לפי פרקי תקציב</b>
7,462	הנהלה וכלליות	30,857	מיסים ומענקים
8,746	שירותים מקומיים	982	שירותים מקומיים
59,502	שירותים ממלכתיים	50,424	שירותים ממלכתיים
41,936	מזה: חינוך	39,725	מזה: חינוך
12,225	רווחה	8,977	רווחה
4,616	תרבות	1,558	תרבות
-	מפעלים	471	מפעלים
-	מזה: מפעל המים	207	מזה: מפעל מים
8,762	תשלומים בלתי רגילים	1,836	תקבולים בלתי רגילים
	<b>לפי סיווג כלכלי</b>		<b>לפי סיווג כלכלי</b>
45,263	עלות עבודה - סך הכל	19,262	הכנסות עצמיות - סך הכל
30,319	מזה: חינוך	113	מזה: חינוך
3,099	רווחה	91	רווחה
17,426	הוצאות לפעולות	10,924	ארנונה - סך הכל גבייה * למגורים
520	פירעון מלוות	7,095	סך הכל גבייה
379	הוצאות מימון	13,115	סך הכל חיובים נטו
489	העברות והוצאות חד-פעמיות (כולל כיסוי גירעון מצטבר)	54.1 %	יחס גבייה לכלל החיובים
20,395	כלליות, השתתפויות ותמיכות	5,510	גבייה השנה (קרן + ריבית)
		13,191	חיוב בשנת החשבון
		41.8 %	יחס גבייה השנה לחיוב השנה
		5,376	פטורים, שחרורים והנחות
		1,585	גביית פיגורים (קרן + ריבית)
		3,829	* לא למגורים - סך הכל גבייה
		8,134	עצמיות אחרות
		65,308	הכנסות מהממשלה - סך הכל
		39,443	מזה: משרד החינוך
		8,886	משרד הרווחה
		14,385	מענק כללי
		804	מענקים מיוחדים ו/או מיועדים
		-	מענקים להקטנת גירעון מצטבר
		-	מלווה לאיזון
10,696	<b>תקציב בלתי רגיל - סך הכל</b>	14,775	<b>תקציב בלתי רגיל - סך הכל</b>
9,637	מזה: עבודות שבוצעו במשך השנה	-	מזה: השתתפות בעלי נכסים
-	העברת מלוות	9,480	השתתפות משרדי ממשלה
1,059	הוצאות אחרות	-	מלוות
		5,295	הכנסות אחרות
		98	עודף/גירעון בתקציב הרגיל השנה
		98	עודף/גירעון בתקציב הרגיל השנה ללא קבלת מלוות לאיזון
		911	עודף/גירעון מצטבר בתקציב הרגיל לסוף שנה
		3,132	עומס מלוות לפירעון בסוף השנה (כולל הפרשי הצמדה)

**2019**

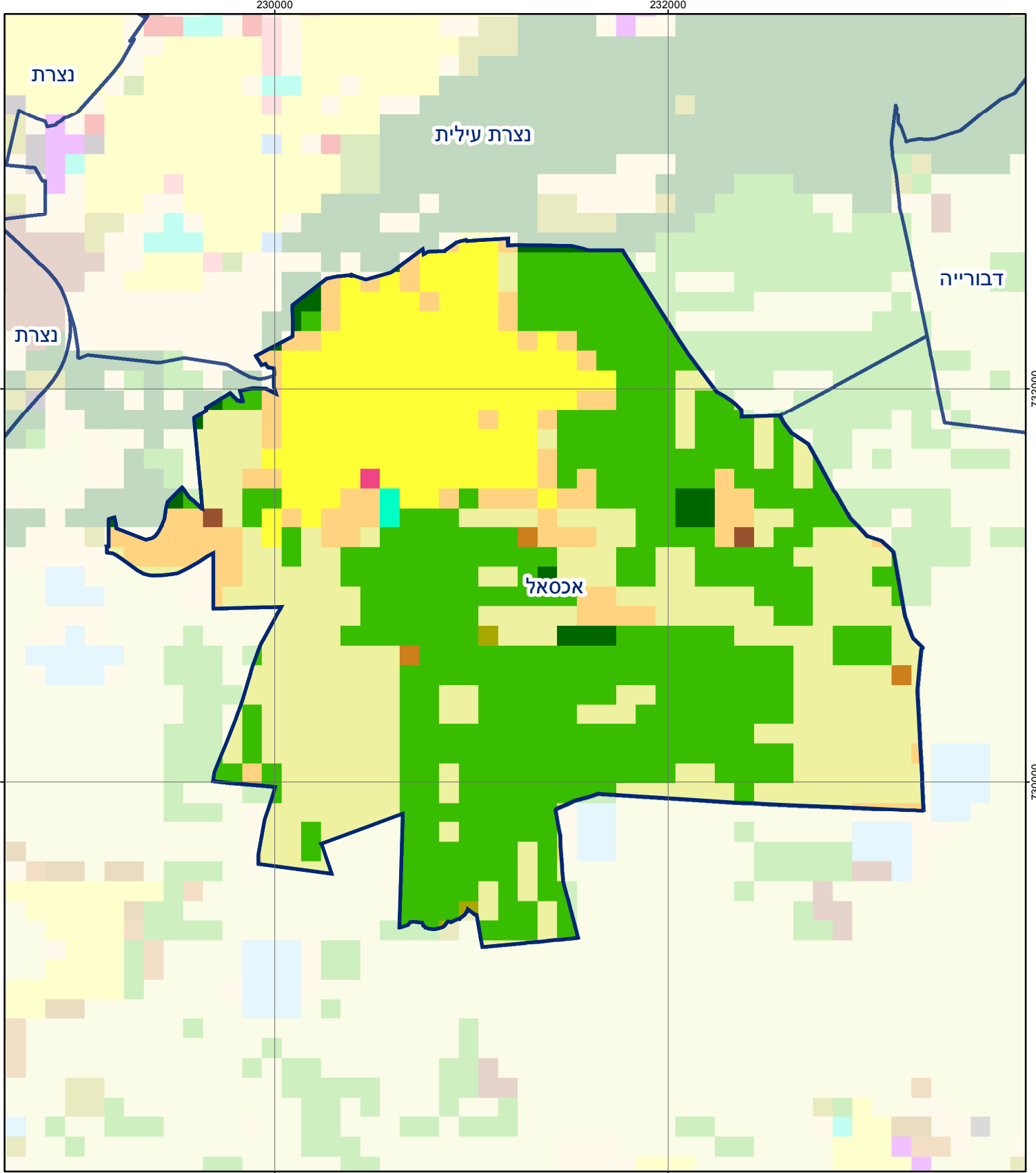
**אכסאל**

**חיובי ארנונה\* לפי סוג נכס (2018 ו-2019)**

חיוב באלפי ש"ח		שטחים באלפי מ"ר		סוג הנכס
2019	2018	2019	2018	
<b>17,447</b>	<b>17,328</b>	<b>478</b>	<b>477</b>	<b>סך הכל</b>
13,429	13,312	386	384	מגורים
1,509	1,607	19	21	משרדים, שירותים ומסחר
241	463	3	9	תעשייה
952	1,048	15	16	מלאכה
405	404	1	1	בנקים וחברות ביטוח
-	-	-	-	בתי מלון
-	-	-	-	חניונים
299	322	38	41	קרקע תפוסה
-	-	-	-	קרקע תפוסה המשמשת לעריכת אירועים
-	-	-	-	קרקע תפוסה במפעל עתיר שטח
-	-	-	-	אדמה חקלאית
-	-	-	-	מבנה חקלאי
-	-	-	-	אדמת בניין
-	-	-	-	מגורים שאינם בשימוש
-	-	-	-	מערכת סולרית הממוקמת על גג נכס
-	-	-	-	מערכת סולרית שאינה ממוקמת על גג נכס
-	-	-	-	קרקע תפוסה למערכת סולרית
612	172	16	6	יתר סוגי הנכסים

\* חיובי ארנונה מתייחסים לנתוני חיוב ראשוני, שאינו כולל את השינויים בסכומי המס בשל הצמדה ואת הגידול הטבעי שחל במהלך השנה כתוצאה מתוספת נכסים.

מקור הנתונים: דוח כספי שנתי מבוקר ברשויות מקומיות, נספח א.



## אכסאל

סוג רשות: מועצה מקומית  
 סמל יישוב: 478

0 0.5 1 ק"מ



### מפת התמצאות



שימושי קרקע:	
	חינוך והשכלה
	בריאות ורווחה
	שירותי דת
	חירום והצלה
	שירותי מנהל ציבורי
	בתי עלמין
	תרבות פנאי וספורט
	מלונאות ואירוח כפרי
	מסחר ומגורים במרכז עירוני
	תחבורה
	מסחר ומשרדים
	תעשייה
	מכלולי תשתית
	שירות לציבור ללא אפיון
	מגורים
	מבנים חקלאיים
	כרייה וחציבה
	גופי מים
	גינות לנוי פארק ציבורי
	יער וחורש
	מטעים
	גידולי שדה
	שיחים בתה ועשבוני
	קרקע וסלע