

2019

אליכין

כללי

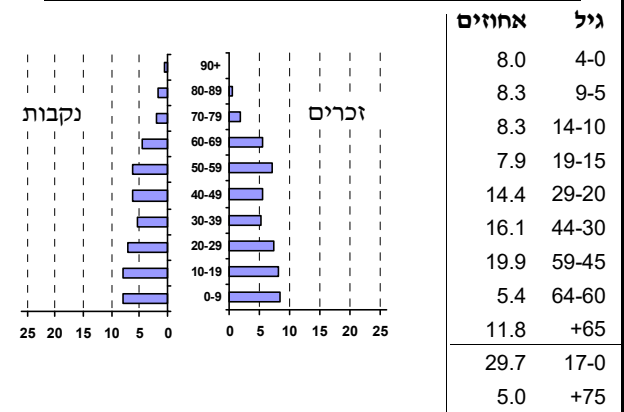
אחוזים	מספרים מוחלטים	קבוצת אוכלוסייה ודת
100.0	3,415	סך הכל
100.0		יהודים ואחרים
98.8		יהודים
אחוז גידול האוכלוסייה (לעומת שנה קודמת)		
-2.0		לידות חי
65		פטירות
24		ריבוי טבעי - סך הכל
41		שיעור ל-1,000 תושבים
11.9		פטירות תינוקות (ממוצע 2015-2019)
..		שיעור ל-1,000 לידות חי 2015-2019
-		הגירה בתוך הרשות
98		מאזן הגירה פנימית
-111		מאזן הגירה - סך הכל
-109		עולים בהשקעות ראשונה
..		גיל (אחוזים): 17-0
0.0		44-18
100.0		64-45
0.0		+65
0.0		אחוז עולי 1990+ מסך האוכלוסייה
3.0		

סמל: 0041 מחוז: המרכז
 מעמד מוניציפלי: מועצה מקומית
 שנת קבלת מעמד מוניציפלי: 1977
 מספר חברי מועצה: 9
 סמל ושם ועדת תכנון ובנייה: 457 שרונים
 מרחק מגבול מחוז תל אביב (2015) (ק"מ): 30.2
 מרחב ימי, רשויות הגובלות בחוף הים: 0

דמוגרפיה

אוכלוסייה בסוף 2019 - סך הכל (אלפים) 3.4
 זכרים 1.7
 נקבות 1.7
 יחס תלות (ל-1,000 תושבים בלתי תלויים) 793

התפלגות אוכלוסייה, לפי גיל ומין (אחוזים)



הגירה פנימית, לפי מין וגיל

גיל				מין		סך הכל	
+65	64-30	29-15	עד 14	נקבות	זכרים		
6	44	32	34	52	64	116	נכנסים
8	84	51	84	128	99	227	יוצאים

שכר ורווחה

מקבלי קצבאות בגין ילדים (סוף שנה)				מספר ילדים במשפחה		סך הכל	משפחות ילדים
+5	4-3	2-1	0	2-1	4-3		
27	157	310	494				
164	507	474	1,145				
נתוני 2018							
שכר חודשי ממוצע של שכיר במשך השנה							
% שינוי ריאלי לעומת שנה קודמת		ש"ח					
-0.6		8,989	סך הכל				
0.5		10,856	גברים				
-1.9		7,364	נשים				
מספר השכירים				מספר העצמאים			
1,788		אחוז השכירים המשתכרים עד שכר מינימום		39.4		מדד אי-השוויון - שכירים (מדד גיני, 0 שוויון מלא)	
0.4268		מספר העצמאים		191		הכנסה חודשית ממוצעת של עצמאי במשך השנה (ש"ח)	
9,109		אחוז שינוי ריאלי לעומת שנה קודמת		-0.8		אחוז העצמאים המשתכרים עד מחצית השכר הממוצע	
36.1							

מקבלי:

דמי אבטלה - סך הכל (ממוצע חודשי) 34
 מזה: גברים 16
 הכשרה מקצועית ..
 גיל ממוצע (לא כולל חיילים) 38
 דמי אבטלה ממוצעים ליום (ש"ח) 152
 קצבאות זקנה ושאיירים (סוף שנה) 390
 מזה: אחוז מקבלי השלמת הכנסה 4.9
 גמלת הבטחת הכנסה (נפשות, במשך השנה) 28
 גמלאות (סוף שנה): סיעוד 109
 נכות כללית 68
 ניידות 12
 נכות מעבודה ותלויים 19

מבוטחים בקופות חולים

באחוזים: כללית 75.3
 מכבי 11.0
 מאוחדת 8.5
 לאומית 5.1

2019

אליכין

מים

360 תקבולים (אלפי מ"ק)		
35 פחת (אלפי מ"ק)		
9.9 אחוז הפחת מסך כל תקבולי המים		
צריכה, לפי ייעוד		
אחוז מסך הכל	אלפי מ"ק	
100.0	325	סך הכל
100.0	325	ביתית (וכל צריכה אחרת)
-	-	חקלאית
צריכה ביתית (וכל צריכה אחרת), לפי ייעוד		
מ"ק לנפש	אחוז	אלפי מ"ק
95.0	100.0	325
78.7	82.8	269
1.4	1.4	5
5.5	5.8	19
0.4	0.5	2
0.2	0.2	1
סך הכל		
מזה: למגורים		
למוסדות הרשות		
לגינן ציבורי		
למסחר ומלאכה		
לבנייה		

תחבורה

1,636	כלי רכב מנועיים - סך הכל
1,415	מזה: כלי רכב פרטיים
8.4	גיל ממוצע של כלי רכב פרטי (שנים)
2	תאונות דרכים עם נפגעים (ת"ד) - סך הכל
-	קטלניות
-	קשות
2	קלות
0.6	שיעור ל-1,000 תושבים
1.2	שיעור ל-1,000 כלי רכב
-	הרוגים

פסולת

פסולת מוצקה ביתית, מסחרית וגזם	
1.8	(ק"ג לנפש ליום)
19.0	אחוז מחזור

בנייה ודיוור

גמר בנייה	התחלת בנייה	
3.9	0.6	שטח - סך הכל (אלפי מ"ר)
3.8	0.6	מזה: למגורים (אלפי מ"ר)
13	..	מספר דירות
1,063		מספר דירות למגורים לפי מרשם מבנים ודירות

שטח וצפיפות

1.69	שטח (קמ"ר)
..	צפיפות לקמ"ר

חינוך

ילדים בגנים של משרד החינוך תשע"ט 2018/19				
סך הכל	גיל 3	גיל 4	גיל 5	גיל 6
180	60	52	60	8
תשע"ט 2018/19				
סך הכל	בתי ספר	כיתות	תלמידים	ממוצע תלמידים לכיתה
172	8	172	22	8
172	8	172	22	8
0	0	0	0	0
0	0	0	0	0
זכאים לתעודות בגרות מבין תלמידי כיתות יב (אחוזים):				
60.8	סך הכל			
51.0	עמדו בדרישות הסף של האוניברסיטאות			

השכלה גבוהה

2020	בעלי תארים מישראל מכלל בני 35-55
26.3	מסיימי יב שהחלו לימודים גבוהים בתוך 8 שנים מסיום התיכון
..	סטודנטים מכלל בני 20-25
10.6	סטודנטים מתוך כלל האוכלוסייה
2.8	

בריאות

4.87	2019-2015	שיעור פטירות מתוקנן ל-1,000 תושבים
..		שיעור פריון כולל ל-1,000 תושבים
..	2016-2014	מספר מקרי סוכרת ממוצע לשנה
..	2016-2014	שיעור מקרי סוכרת מתוקנן ל-1,000 תושבים
..	2018/19	בעלי עודף משקל/השמנת יתר (אחוזים) כיתה א
..	2018/19	כיתה ז
..	2018-2014	מספר מקרי סרטן ממוצע לשנה, גברים
..	2018-2014	שיעור מקרי סרטן מכל הסוגים מתוקנן ל-100,000 תושבים, גברים
..	2018-2014	מספר מקרי סרטן ממוצע לשנה, נשים
..	2018-2014	שיעור מקרי סרטן מכל הסוגים מתוקנן ל-100,000 תושבים, נשים

תשתיות ושירותים עירוניים

גמר	התחלה	
-	-	סלילת כבישים חדשים, הרחבה ושיקום של כבישים
-	-	אורך (ק"מ)
-	-	שטח (אלפי מ"ר)
-	-	הנחת צינורות: מים (ק"מ)
-	-	ביוב (ק"מ)
-	-	תיעול (ק"מ)

אליכין

2019

מדד פריפריאליות 2015

6	אשכול: (מ-1 עד 10, 1 הפריפריאלי ביותר)
0.721	ערך מדד:
186	דירוג: (מ-1 עד 255, 1 הפריפריאלי ביותר)
	דירוג לפי מרכיבי המדד:
184	מדד נגישות פוטנציאלית: (מ-1 עד 255, 1 הנגישות הנמוכה ביותר)
187	קרבה לגבול מחוז תל אביב: (מ-1 עד 255, 1 המרוחק ביותר)

מדד חברתי-כלכלי 2017

6	אשכול: (מ-1 עד 10, 1 הנמוך ביותר)
0.420	ערך מדד:
162	דירוג: (מ-1 עד 255, 1 הנמוך ביותר)

מדד קומפקטיות 2018

1	אשכול: (מ-1 עד 10, 1 הקומפקטי ביותר)
1	דירוג: (מ-1 עד 197, 1 הקומפקטי ביותר)
-1.955	ציון תקן:

2018 אוכלוסיית דיור משותף

סך הכל	אחוז מאוכל' הרשות
-	מוסדות דיור משותף
-	דיירי דיור משותף
-	בתי אבות ודיור מוגן
-	מוסדות חינוך
-	מוסדות דת
-	מוסדות אשפוז כולל הוסטלים
-	מוסדות אחרים

שימושי קרקע 2013

אחוז	קמ"ר	
100.0	1.68	סך הכל שטח שיפוט
48.8	0.82	מגורים
1.8	0.03	חינוך והשכלה
-	-	בריאות ורווחה
1.2	0.02	שירותים ציבוריים
1.8	0.03	תרבות, פנאי, נופש וספורט
-	-	מסחר ומשרדים
-	-	תעשייה
0.6	0.01	תשתית ותחבורה
-	-	מבנים חקלאיים
-	-	גינון לנוי, פארק ציבורי
-	-	יער וחורש
8.3	0.14	מטעים
25.0	0.42	גידולי שדה
12.5	0.21	שטח פתוח אחר
4,146	(נפשות לקמ"ר)	צפיפות אוכלוסייה לשטח בנוי למגורים
3.4	(אלפים)	אוכלוסייה בסוף 2013 - סך הכל (אלפים)

2019

אליכין

נתוני ביצוע תקציב הרשות (אלפי ש"ח, אלא אם כן צוין אחרת)

הוצאות		הכנסות	
31,837	סך הכל תשלומים (תקציב רגיל ובלתי רגיל)	28,401	סך הכל תקבולים (תקציב רגיל ובלתי רגיל)
28,509	תקציב רגיל - סך הכל	25,960	תקציב רגיל - סך הכל
8,347	הוצאות לנפש (ש"ח)	7,601	הכנסות לנפש (ש"ח)
	לפי פרקי תקציב		לפי פרקי תקציב
4,535	הנהלה וכלליות	16,300	מיסים ומענקים
4,547	שירותים מקומיים	405	שירותים מקומיים
12,281	שירותים ממלכתיים	6,086	שירותים ממלכתיים
7,912	מזה: חינוך	4,179	מזה: חינוך
2,252	רווחה	1,076	רווחה
1,627	תרבות	823	תרבות
2,353	מפעלים	3,063	מפעלים
2,210	מזה: מפעל המים	2,761	מזה: מפעל מים
4,793	תשלומים בלתי רגילים	106	תקבולים בלתי רגילים
	לפי סיווג כלכלי		לפי סיווג כלכלי
9,561	עלות עבודה - סך הכל	12,205	הכנסות עצמיות - סך הכל
2,587	מזה: חינוך	653	מזה: חינוך
820	רווחה	36	רווחה
		6,413	ארנונה - סך הכל גבייה
11,575	הוצאות לפעולות		* למגורים
		6,316	סך הכל גבייה
1,134	פירעון מלוות	10,800	סך הכל חיובים נטו
86	הוצאות מימון	58.5 %	יחס גבייה לכלל החיובים
		5,788	גבייה השנה (קרן + ריבית)
		7,812	חיוב בשנת החשבון
80	העברות והוצאות חד-פעמיות (כולל כיסוי גירעון מצטבר)	74.1 %	יחס גבייה השנה לחיוב השנה
		1,176	פטורים, שחרורים והנחות
		528	גביית פיגורים (קרן + ריבית)
6,073	כלליות, השתתפויות ותמיכות	97	* לא למגורים - סך הכל גבייה
		5,103	עצמיות אחרות
		13,755	הכנסות מהממשלה - סך הכל
		3,526	מזה: משרד החינוך
		1,040	משרד הרווחה
		7,309	מענק כללי
		1,430	מענקים מיוחדים ו/או מיועדים
		-	מענקים להקטנת גירעון מצטבר
		-	מלווה לאיזון
3,328	תקציב בלתי רגיל - סך הכל	2,441	תקציב בלתי רגיל - סך הכל
2,132	מזה: עבודות שבוצעו במשך השנה	-	מזה: השתתפות בעלי נכסים
1,000	העברת מלוות	402	השתתפות משרדי ממשלה
196	הוצאות אחרות	1,000	מלוות
		1,039	הכנסות אחרות
			עודף/גירעון בתקציב הרגיל השנה
	-2,549		עודף/גירעון בתקציב הרגיל השנה ללא קבלת מלוות לאיזון
	-2,549		עודף/גירעון מצטבר בתקציב הרגיל לסוף שנה
	-7,590		עומס מלוות לפירעון בסוף השנה (כולל הפרשי הצמדה)
	6,452		

2019

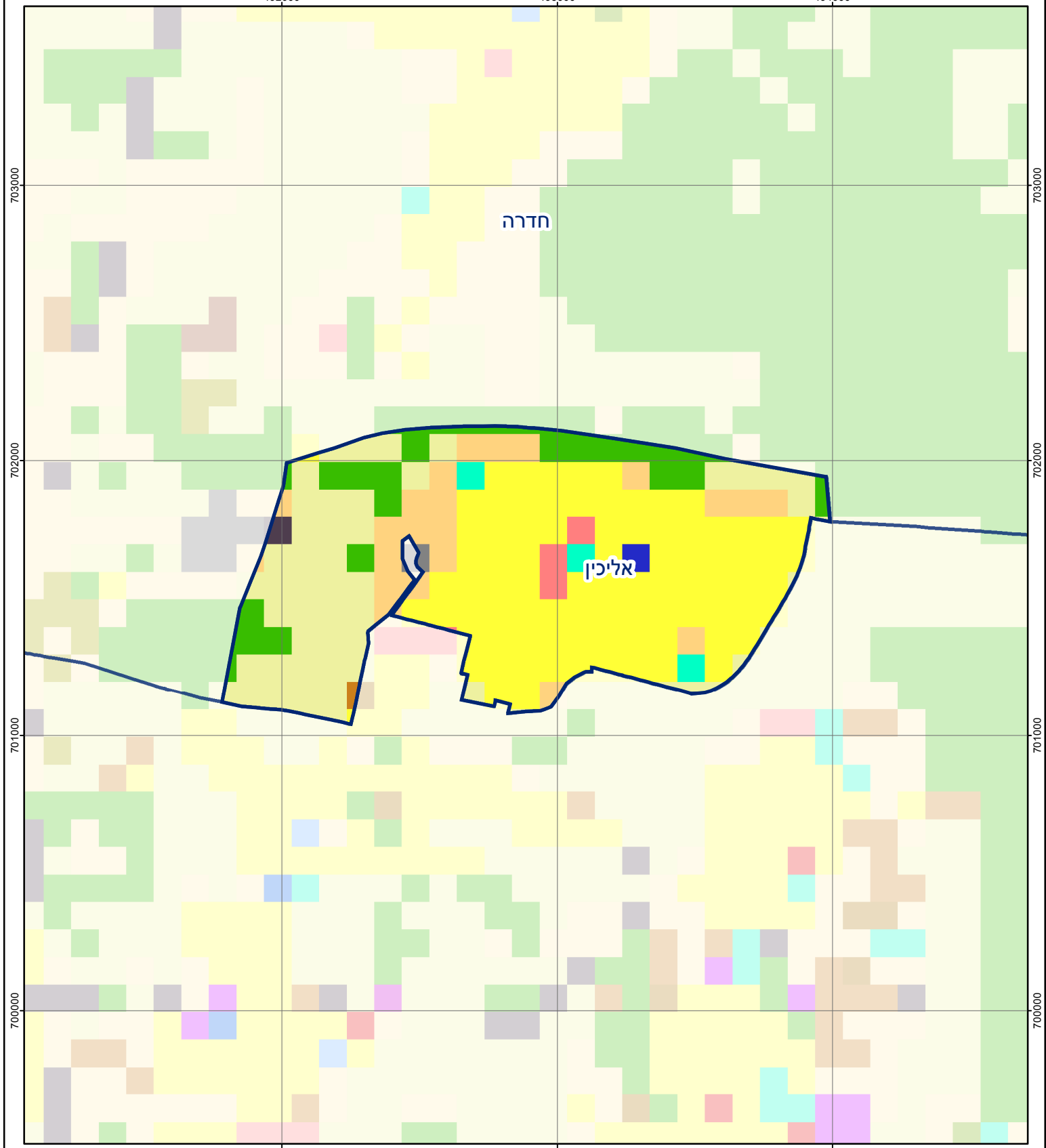
אליכין

חיובי ארנונה* לפי סוג נכס (2018 ו-2019)

חיוב באלפי ש"ח		שטחים באלפי מ"ר		סוג הנכס
2019	2018	2019	2018	
7,551	7,428	454	451	סך הכל
7,301	7,178	163	161	מגורים
142	142	2	2	משרדים, שירותים ומסחר
-	-	-	-	תעשייה
-	-	-	-	מלאכה
-	-	-	-	בנקים וחברות ביטוח
-	-	-	-	בתי מלון
-	-	-	-	חניונים
1	1	1	1	קרקע תפוסה
-	-	-	-	קרקע תפוסה המשמשת לעריכת אירועים
-	-	-	-	קרקע תפוסה במפעל עתיר שטח
106	106	286	286	אדמה חקלאית
-	-	-	-	מבנה חקלאי
-	-	-	-	אדמת בניין
-	-	-	-	מגורים שאינם בשימוש
-	-	-	-	מערכת סולרית הממוקמת על גג נכס
-	-	-	-	מערכת סולרית שאינה ממוקמת על גג נכס
-	-	-	-	קרקע תפוסה למערכת סולרית
1	1	2	2	יתר סוגי הנכסים

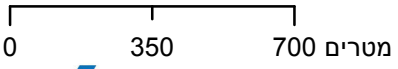
* חיובי ארנונה מתייחסים לנתוני חיוב ראשוני, שאינו כולל את השינויים בסכומי המס בשל הצמדה ואת הגידול הטבעי שחל במהלך השנה כתוצאה מתוספת נכסים.

מקור הנתונים: דוח כספי שנתי מבוקר ברשויות מקומיות, נספח א.



אליכין

סוג רשות: מועצה מקומית
 סמל יישוב: 41



מפת התמצאות



שימושי קרקע:	
כרייה וחציבה	מסחר ומגורים במרכז עירוני
גופי מים	תחבורה
גינות לנוי פארק ציבורי	מסחר ומשרדים
יער וחורש	תעשייה
מטעים	מכלולי תשתית
גידולי שדה	שירות לציבור ללא אפיון
שיחים בתה ועשבוני	מגורים
קרקע וסלע	מבנים חקלאיים
חינוך והשכלה	ברואות ורווחה
שירותי דת	חירום והצלה
שירותי מנהל ציבורי	בתי עלמין
תרבות פנאי וספורט	מלונאות ואירוח כפרי