

2019

אלעד

כללי

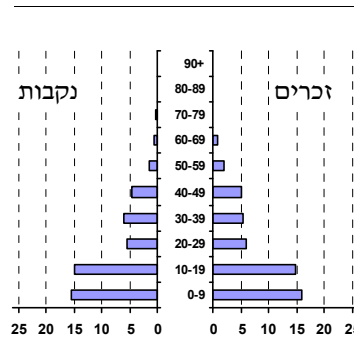
מספרים מוחלטים	קבוצת אוכלוסייה ודת	אחוזים
48,763	סך הכל	100.0
	יהודים ואחרים	100.0
	יהודים	100.0
אחוז גידול האוכלוסייה (לעומת שנה קודמת)		
1.9	לידות חי	1,416
31	פטירות	31
1,385	ריבוי טבעי - סך הכל	1,385
28.7	שיעור ל-1,000 תושבים	28.7
3.0	פטירות תינוקות (ממוצע 2015-2019)	3.0
(2.1)	שיעור ל-1,000 לידות חי 2015-2019	(2.1)
1,787	הגירה בתוך הרשות	1,787
-557	מאזן הגירה פנימית	-557
-547	מאזן הגירה - סך הכל	-547
23	עולים בהשקעות ראשונה	23
47.8	גיל (אחוזים): 17-0	47.8
26.1	44-18	26.1
17.4	64-45	17.4
8.7	+65	8.7
2.6	אחוז עולי 1990+ מסך האוכלוסייה	2.6

סמל: 1309 מחוז: המרכז
 מעמד מוניציפלי: עירייה
 שנת קבלת מעמד מוניציפלי: 2007
 מספר חברי מועצה: 15
 סמל ושם ועדת תכנון ובנייה: 422 אלעד
 מרחק מגבול מחוז תל אביב (2015) (ק"מ): 11.4
 מרחב ימי, רשויות הגובלות בחוף הים: 0

דמוגרפיה

אוכלוסייה בסוף 2019 (אלפים) 48.8
 זכרים 24.7
 נקבות 24.0
 יחס תלות (ל-1,000 תושבים בלתי תלויים) 1,708

התפלגות אוכלוסייה, לפי גיל ומין (אחוזים)



הגירה פנימית, לפי מין וגיל

גיל				מין		סך הכל	
+65	64-30	29-15	עד 14	נקבות	זכרים		
27	193	409	380	470	539	1,009	נכנסים
30	364	550	622	748	818	1,566	יוצאים

שכר ורווחה

מקבלי קצבאות בגין ילדים (סוף שנה)				מקבלי	
מספר ילדים במשפחה			סך הכל	דמי אבטלה - סך הכל (ממוצע חודשי)	
+5	4-3	2-1		313	מזה: גברים
2,825	2,162	1,216	6,203	-	הכשרה מקצועית
17,647	7,638	1,937	27,222	35	גיל ממוצע (לא כולל חיילים)
נתוני 2018				131	דמי אבטלה ממוצעים ליום (ש"ח)
שכר חודשי ממוצע של שכיר במשך השנה				831	קצבאות זקנה ושאיירים (סוף שנה)
% שינוי ריאלי לעומת שנה קודמת		ש"ח		8.7	מזה: אחוז מקבלי השלמת הכנסה
1.3	6,706	סך הכל		316	גמלת הבטחה הכנסה (נפשות, במשך השנה)
1.0	7,885	גברים		115	גמלאות (סוף שנה): סיעוד
1.8	5,810	נשים		765	נכות כללית
13,514	מספר השכירים			65	ניידות
50.2	אחוז השכירים המשתכרים עד שכר מינימום			6	נכות מעבודה ותלויים
0.4058	מדד אי-השוויון - שכירים (מדד גיני, 0 שוויון מלא)			מבוטחים בקופות חולים	
1,051	מספר העצמאים			34.3	באחוזים: כללית
7,795	הכנסה חודשית ממוצעת של עצמאי במשך השנה (ש"ח)			30.6	מכבי
3.3	אחוז שינוי ריאלי לעומת שנה קודמת			25.1	מאוחדת
50.0	אחוז העצמאים המשתכרים עד מחצית השכר הממוצע			10.0	לאומית

2019

אלעד

מים

תקבולים (אלפי מ"ק)			2,469
פחת (אלפי מ"ק)			93
אחוז הפחת מסך כל תקבולי המים			3.7
צריכה, לפי ייעוד			
אחוז מסך הכל	אלפי מ"ק		
100.0	2,377	סך הכל	
100.0	2,377	ביתית (וכל צריכה אחרת)	
-	-	חקלאית	
צריכה ביתית (וכל צריכה אחרת), לפי ייעוד			
מ"ק לנפש	אחוז	אלפי מ"ק	
48.7	100.0	2,377	סך הכל
40.2	82.5	1,961	מזה: למגורים
0.8	1.5	37	למוסדות הרשות
1.4	2.9	68	לגינות ציבורי
5.6	11.5	273	למסחר ומלאכה
0.1	0.3	6	לבנייה

תחבורה

כלי רכב מנועיים - סך הכל	6,587
מזה: כלי רכב פרטיים	5,615
גיל ממוצע של כלי רכב פרטי (שנים)	8.5
תאונות דרכים עם נפגעים (ת"ד) - סך הכל	16
קטלניות	1
קשות	4
קלות	11
שיעור ל-1,000 תושבים	0.3
שיעור ל-1,000 כלי רכב	2.5
הרוגים	1

פסולת

פסולת מוצקה ביתית, מסחרית וגזם	
(ק"ג לנפש ליום)	1.1
אחוז מחזור	10.8

בנייה ודיוור

גמר בנייה	התחלת בנייה	
17.3	10.4	שטח - סך הכל (אלפי מ"ר)
4.5	5.7	מזה: למגורים (אלפי מ"ר)
..	..	מספר דירות
7,395		מספר דירות למגורים לפי מרשם מבנים ודירות

שטח וצפיפות

שטח (קמ"ר)	3.49
צפיפות לקמ"ר	13,982.0

חינוך

ילדים בגנים של משרד החינוך תשע"ט 2018/19				
סך הכל	גיל 3	גיל 4	גיל 5	גיל 6
4,885	1,404	1,534	1,556	391
תשע"ט 2018/19				
סך הכל	בתי ספר	כיתות	תלמידים	ממוצע תלמידים לכיתה
76	695	17,002	25	
45	542	12,738	25	
36	153	4,264	25	
..	11	262	25	
34	142	4,002	25	
זכאים לתעודת בגרות מבין תלמידי כיתות יב (אחוזים):				
סך הכל	28.6			
עמדו בדרישות הסף של האוניברסיטאות	20.2			

השכלה גבוהה

אחוז	2020
11.2	בעלי תארים מישראל מכלל בני 35-55
16.7	מסיימי יב שהחלו לימודים גבוהים בתוך 8 שנים מסיום התיכון
5.9	סטודנטים מכלל בני 20-25
1.2	סטודנטים מכלל האוכלוסייה

בריאות

4.24	2019-2015	שיעור פטירות מתוקנן ל-1,000 תושבים
..	2019-2015	תוחלת חיים - סך הכל
5.14		שיעור פרייון כולל ל-1,000 תושבים
598.3	2016-2014	מספר מקרי סוכרת ממוצע לשנה
60.4	2016-2014	שיעור מקרי סוכרת מתוקנן ל-1,000 תושבים
		בעלי עודף משקל/השמנת יתר (אחוזים)
13.0	2018/19	כיתה א
24.0	2018/19	כיתה ז
16.0	2018-2014	מספר מקרי סרטן ממוצע לשנה, גברים
234.72	2018-2014	שיעור מקרי סרטן מכל הסוגים מתוקנן ל-100,000 תושבים, גברים
17.0	2018-2014	מספר מקרי סרטן ממוצע לשנה, נשים
231.67	2018-2014	שיעור מקרי סרטן מכל הסוגים מתוקנן ל-100,000 תושבים, נשים

תשתיות ושירותים עירוניים

גמר	התחלה	
-	-	סלילת כבישים חדשים, הרחבה ושיקום של כבישים
-	-	אורך (ק"מ)
-	-	שטח (אלפי מ"ר)
-	-	הנחת צינורות: מים (ק"מ)
-	-	ביוב (ק"מ)
-	-	תיעול (ק"מ)

אלעד

2019

מדד חברתי- כלכלי 2017

אשכול: (מ-1 עד 10, 1 הנמוך ביותר)	2
ערך מדד:	-1.380
דירוג: (מ-1 עד 255, 1 הנמוך ביותר)	19

מדד פריפריאליות 2015

אשכול: (מ-1 עד 10, 1 הפריפריאלי ביותר)	7
ערך מדד:	1.511
דירוג: (מ-1 עד 255, 1 הפריפריאלי ביותר)	223
דירוג לפי מרכיבי המדד:	
מדד נגישות פוטנציאלית:	222
(מ-1 עד 255, 1 הנגישות הנמוכה ביותר)	
קרבה לגבול מחוז תל אביב:	225
(מ-1 עד 255, 1 המרוחק ביותר)	

מדד קומפקטיות 2018

אשכול: (מ-1 עד 10, 1 הקומפקטי ביותר)	2
דירוג: (מ-1 עד 197, 1 הקומפקטי ביותר)	29
ציון תקן:	-1.021

שימושי קרקע 2013

סך כוח אדם	קמ"ר	אחוז
סך הכל שטח שיפוט	3.47	100.0
מגורים	1.15	33.1
חינוך והשכלה	0.46	13.3
בריאות ורווחה	0.01	0.3
שירותים ציבוריים	0.03	0.9
תרבות, פנאי, נופש וספורט	-	-
מסחר ומשרדים	0.03	0.9
תעשייה	-	-
תשתית ותחבורה	0.07	2.0
מבנים חקלאיים	-	-
גינון לנוי, פארק ציבורי	0.04	1.2
יער וחורש	0.36	10.4
מטעים	0.06	1.7
גידולי שדה	0.02	0.6
שטח פתוח אחר	1.24	35.6

מורשעים בדין (נתונים ארעיים) 2018

סך הכל	שיעור ל-1,000 בני 19 ומעלה	סוגי עבירות
..	..	כלפי הסדר הציבורי
..	..	כלפי חיי אדם וגופו
..	..	מוסר
..	..	רכוש
..	..	מרמה וכלכליות
..	..	רישוי
..	..	אחר

צפיפות אוכלוסייה לשטח בנוי למגורים (נפשות לקמ"ר)	37,043
אוכלוסייה בסוף 2013 - סך הכל (אלפים)	42.6

אוכלוסיית דזור משותף 2018

מוסדות דזור משותף	סך הכל	אחוז מאוכל' הרשות
דיירי דזור משותף	1,877	10
בתי אבות ודזור מוגן	-	-
מוסדות חינוך	0.03	0.03
מוסדות דת	3.89	3.89
מוסדות אשפוז כולל הוסטלים	-	-
מוסדות אחרים	-	-

2019

אלעד

נתוני ביצוע תקציב הרשות (אלפי ש"ח, אלא אם כן צוין אחרת)

הוצאות		הכנסות	
275,283	סך הכל תשלומים (תקציב רגיל ובלתי רגיל)	284,257	סך הכל תקבולים (תקציב רגיל ובלתי רגיל)
220,372	תקציב רגיל - סך הכל	220,513	תקציב רגיל - סך הכל
4,519	הוצאות לנפש (ש"ח)	4,522	הכנסות לנפש (ש"ח)
	לפי פרקי תקציב		לפי פרקי תקציב
21,189	הנהלה וכלליות	114,931	מיסים ומענקים
32,459	שירותים מקומיים	1,740	שירותים מקומיים
146,127	שירותים ממלכתיים	102,864	שירותים ממלכתיים
94,136	מזה: חינוך	69,886	מזה: חינוך
38,733	רווחה	29,234	רווחה
5,060	תרבות	956	תרבות
1,282	מפעלים	798	מפעלים
-	מזה: מפעל המים	184	מזה: מפעל מים
19,315	תשלומים בלתי רגילים	180	תקבולים בלתי רגילים
	לפי סיווג כלכלי		לפי סיווג כלכלי
41,921	עלות עבודה - סך הכל	72,225	הכנסות עצמיות - סך הכל
12,822	מזה: חינוך	1,202	מזה: חינוך
7,152	רווחה	965	רווחה
		44,532	ארנונה - סך הכל גבייה
146,388	הוצאות לפעולות		* למגורים
1,675	פירעון מלוות	32,476	סך הכל גבייה
634	הוצאות מימון	44,853	סך הכל חיובים נטו
		72.4 %	יחס גבייה לכלל החיובים
		29,020	גבייה השנה (קרן + ריבית)
		56,377	חיוב בשנת החשבון
576	העברות והוצאות חד-פעמיות (כולל כיסוי גירעון מצטבר)	51.5 %	יחס גבייה השנה לחיוב השנה
		15,438	פטורים, שחרורים והנחות
		3,456	גביית פיגורים (קרן + ריבית)
29,178	כלליות, השתתפויות ותמיכות	12,056	* לא למגורים - סך הכל גבייה
		25,526	עצמיות אחרות
		148,288	הכנסות מהממשלה - סך הכל
		53,717	מזה: משרד החינוך
		28,269	משרד הרווחה
		35,545	מענק כללי
		12,754	מענקים מיוחדים ו/או מיועדים
		-	מענקים להקטנת גירעון מצטבר
		-	מלווה לאיזון
54,911	תקציב בלתי רגיל - סך הכל	63,744	תקציב בלתי רגיל - סך הכל
53,100	מזה: עבודות שבוצעו במשך השנה	-	מזה: השתתפות בעלי נכסים
-	העברת מלוות	40,717	השתתפות משרדי ממשלה
1,811	הוצאות אחרות	-	מלוות
		23,027	הכנסות אחרות
			עודף/גירעון בתקציב הרגיל השנה
		141	עודף/גירעון בתקציב הרגיל השנה ללא קבלת מלוות לאיזון
		141	עודף/גירעון מצטבר בתקציב הרגיל לסוף שנה
		-8,343	עומס מלוות לפירעון בסוף השנה (כולל הפרשי הצמדה)
		3,258	

2019

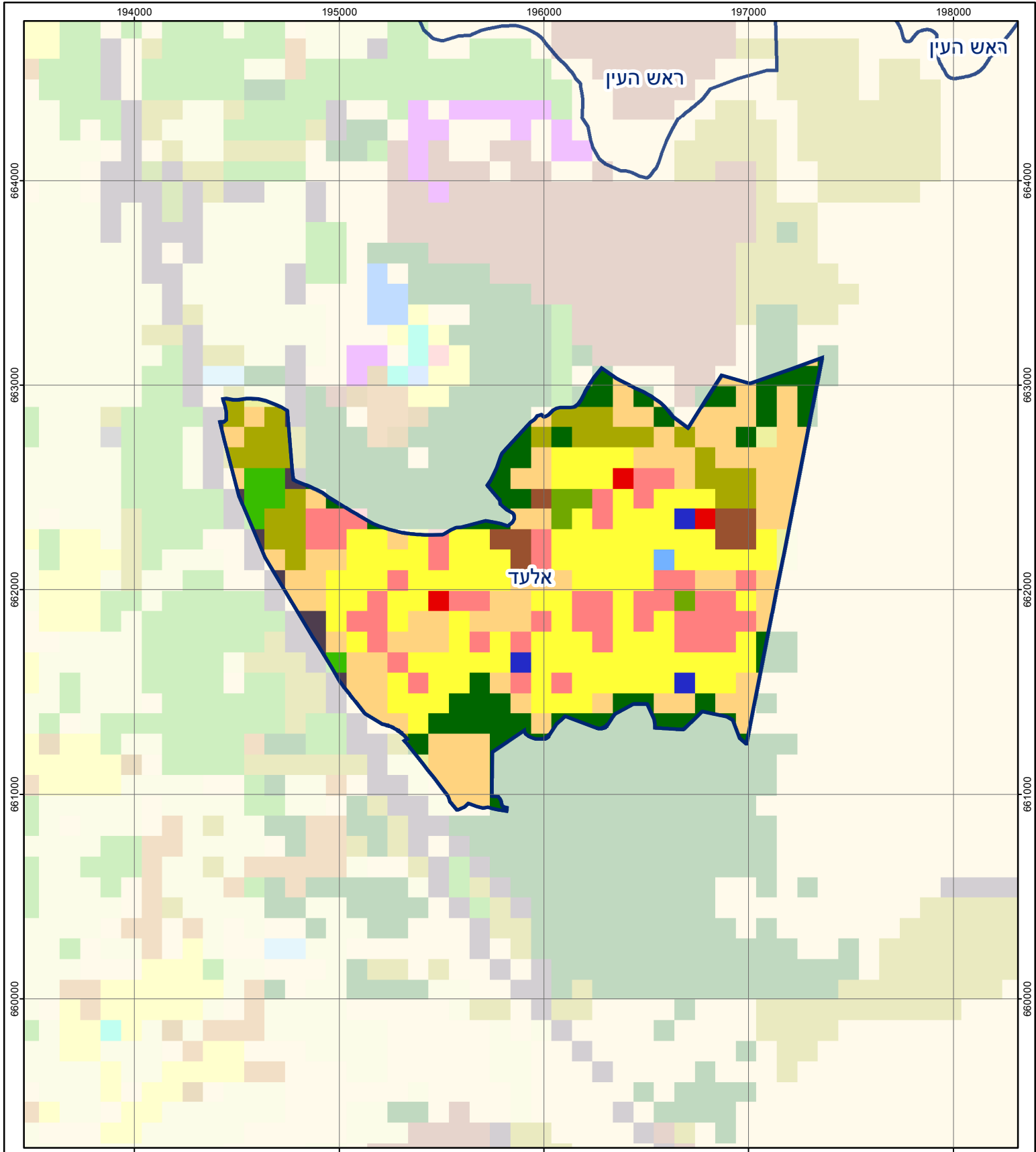
אלעד

חיובי ארנונה* לפי סוג נכס (2018 ו-2019)

חיוב באלפי ש"ח		שטחים באלפי מ"ר		סוג הנכס
2019	2018	2019	2018	
61,965	60,974	1,107	1,092	סך הכל
45,656	44,838	938	927	מגורים
12,746	3,266	53	18	משרדים, שירותים ומסחר
79	23	1	0	תעשייה
-	9,238	-	34	מלאכה
1,224	1,287	1	1	בנקים וחברות ביטוח
-	-	-	-	בתי מלון
1,533	1,520	35	34	חניונים
711	364	13	10	קרקע תפוסה
-	-	-	-	קרקע תפוסה המשמשת לעריכת אירועים
-	-	-	-	קרקע תפוסה במפעל עתיר שטח
5	5	8	8	אדמה חקלאית
-	-	-	-	מבנה חקלאי
-	-	-	-	אדמת בניין
-	-	-	-	מגורים שאינם בשימוש
-	-	-	-	מערכת סולרית הממוקמת על גג נכס
-	-	-	-	מערכת סולרית שאינה ממוקמת על גג נכס
-	-	-	-	קרקע תפוסה למערכת סולרית
11	433	59	59	יתר סוגי הנכסים

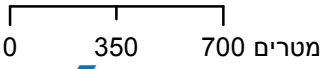
* חיובי ארנונה מתייחסים לנתוני חיוב ראשוני, שאינו כולל את השינויים בסכומי המס בשל הצמדה ואת הגידול הטבעי שחל במהלך השנה כתוצאה מתוספת נכסים.

מקור הנתונים: דוח כספי שנתי מבוקר ברשויות מקומיות, נספח א.



אלעד

סוג רשות: עירייה
 1309: סמל יישוב



מפת התמצאות



שימושי קרקע:		
כרייה וחציבה	מסחר ומגורים במרכז עירוני	חינוך והשכלה
גופי מים	תחבורה	בריאות ורווחה
גינות לנוי פארק ציבורי	מסחר ומשרדים	שירותי דת
יער וחורש	תעשייה	חירום והצלה
מטעים	מכלולי תשתית	שירותי מנהל ציבורי
גידולי שדה	שירות לציבור ללא אפיון	בתי עלמין
שיחים בתה ועשבוני	מגורים	תרבות פנאי וספורט
קרקע וסלע	מבנים חקלאיים	מלונאות ואירוח כפרי