

2019

אלפי מנשה

כללי

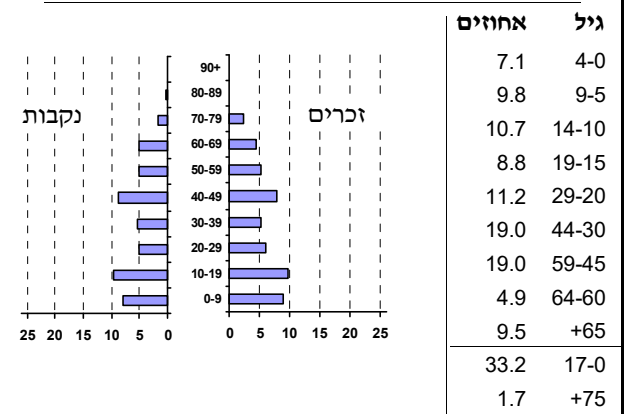
אחוזים	מספרים מוחלטים	קבוצת אוכלוסייה ודת
100.0	7,952	סך הכל
100.0		יהודים ואחרים
96.3		יהודים
אחוז גידול האוכלוסייה (לעומת שנה קודמת)		
1.1		לידות חי
101		פטירות
13		ריבוי טבעי - סך הכל
88		שיעור ל-1,000 תושבים
11.1		פטירות תינוקות (ממוצע 2015-2019)
0.2		שיעור ל-1,000 לידות חי 2015-2019
..		הגירה בתוך הרשות
249		מאזן הגירה פנימית
-5		מאזן הגירה - סך הכל
14		עולים בהשקעות ראשונה
20		גיל (אחוזים): 17-0
45.0		44-18
20.0		64-45
10.0		+65
25.0		
7.8		אחוז עולי 1990+ מסך האוכלוסייה

סמל: 3750 מחוז: אזור יהודה והשומרון
 מעמד מוניציפלי: מועצה מקומית
 שנת קבלת מעמד מוניציפלי: 1987
 מספר חברי מועצה: 9
 סמל ושם ועדת תכנון ובנייה: 703 אלפי מנשה
 מרחק מגבול מחוז תל אביב (2015) (ק"מ): 17.9
 מרחב ימי, רשויות הגובלות בחוף הים: 0

דמוגרפיה

אוכלוסייה בסוף 2019 - סך הכל (אלפים) 8.0
 זכרים 4.0
 נקבות 3.9
 יחס תלות (ל-1,000 תושבים בלתי תלויים) 847

התפלגות אוכלוסייה, לפי גיל ומין (אחוזים)



הגירה פנימית, לפי מין וגיל

גיל				מין		סך הכל	
+65	64-30	29-15	עד 14	נקבות	זכרים		
19	182	49	113	174	189	363	נכנסים
17	161	83	107	185	183	368	יוצאים

שכר ורווחה

מקבלי קצבאות בגין ילדים (סוף שנה)				מספר ילדים במשפחה		סך הכל	משפחות ילדים
+5	4-3	2-1					
13	397	712	1,122				
76	1,254	1,100	2,430				
נתוני 2018							
שכר חודשי ממוצע של שכיר במשך השנה							
% שינוי ריאלי לעומת שנה קודמת		ש"ח					
0.7		12,646	סך הכל				
0.1		15,211	גברים				
1.6		10,140	נשים				
מספר השכירים							
4,035 אחוז השכירים המשתכרים עד שכר מינימום							
27.6 מדד אי-השוויון - שכירים (מדד גיני, 0 שוויון מלא)							
0.4269 מספר העצמאים							
506 הכנסה חודשית ממוצעת של עצמאי במשך השנה (ש"ח)							
11,833 אחוז שינוי ריאלי לעומת שנה קודמת							
7.6 אחוז העצמאים המשתכרים עד מחצית השכר הממוצע							
34.4							
מקבלי:							
76	דמי אבטלה - סך הכל (ממוצע חודשי)						
30	מזה: גברים						
-	הכשרה מקצועית						
41	גיל ממוצע (לא כולל חיילים)						
191	דמי אבטלה ממוצעים ליום (ש"ח)						
733	קצבאות זקנה ושאיירים (סוף שנה)						
4.2	מזה: אחוז מקבלי השלמת הכנסה						
10	גמלת הבטחה הכנסה (נפשות, במשך השנה)						
38	גמלאות (סוף שנה): סיעוד						
146	נכות כללית						
37	ניידות						
23	נכות מעבודה ותלויים						
מבוטחים בקופות חולים							
44.7	באחוזים: כללית						
47.4	מכבי						
5.9	מאוחדת						
2.0	לאומית						

2019

אלפי מנשה

מים

תקבולים (אלפי מ"ק) 694 פחת (אלפי מ"ק) 78 אחוז הפחת מסך כל תקבולי המים 11.2 צריכה, לפי ייעוד		
אחוז מסך הכל	אלפי מ"ק	
100.0	616	סך הכל
100.0	616	ביתית (וכל צריכה אחרת)
-	-	חקלאית
צריכה ביתית (וכל צריכה אחרת), לפי ייעוד		
מ"ק לנפש	אחוז	אלפי מ"ק
77.4	100.0	616
68.2	88.0	542
1.9	2.5	15
3.7	4.8	29
2.6	3.3	20
0.9	1.1	7

תחבורה

כלי רכב מנועיים - סך הכל	3,761
מזה: כלי רכב פרטיים	3,291
גיל ממוצע של כלי רכב פרטי (שנים)	6.6
תאונות דרכים עם נפגעים (ת"ד) - סך הכל	1
קטלניות	-
קשות	-
קלות	1
שיעור ל-1,000 תושבים	0.1
שיעור ל-1,000 כלי רכב	0.3
הרוגים	-

פסולת

פסולת מוצקה ביתית, מסחרית וגזם (ק"ג לנפש ליום)	1.7
אחוז מחזור	14.4

בנייה ודיוור

גמר בנייה	התחלת בנייה	
7.3	0.2	שטח - סך הכל (אלפי מ"ר)
7.3	0.2	מזה: למגורים (אלפי מ"ר)
56	..	מספר דירות
מספר דירות למגורים לפי מרשם מבנים ודירות		2,171

שטח וצפיפות

שטח (קמ"ר)	..
צפיפות לקמ"ר	..

חינוך

ילדים בגנים של משרד החינוך תשע"ט 2018/19				
סך הכל	גיל 3	גיל 4	גיל 5	גיל 6
397	103	145	134	15
תשע"ט 2018/19	בתי ספר	כיתות	תלמידים	ממוצע תלמידים לכיתה
סך הכל	3	50	1,413	
יסודי	..	33	940	29
על-יסודי	..	17	473	
חטיבת ביניים	..	17	473	
תיכון	..	0	0	
זכאים לתעודות בגרות מבין תלמידי כיתות יב (אחוזים):				
סך הכל	81.2			
עמדו בדרישות הסף של האוניברסיטאות	75.2			

השכלה גבוהה

2020	אחוז
36.5	בעלי תארים מישראל מכלל בני 35-55 מסיימי יב שהחלו לימודים גבוהים בתוך 8 שנים מסיום התיכון
8.6	סטודנטים מכלל בני 20-25
2.6	סטודנטים מתוך כלל האוכלוסייה

בריאות

4.69	2019-2015	שיעור פטירות מתוקנן ל-1,000 תושבים
..		שיעור פריון כולל ל-1,000 תושבים
..	2016-2014	מספר מקרי סוכרת ממוצע לשנה
..	2016-2014	שיעור מקרי סוכרת מתוקנן ל-1,000 תושבים
17.0	2018/19	בעלי עודף משקל/השמנת יתר (אחוזים) כיתה א
26.0	2018/19	כיתה ז
..	2018-2014	מספר מקרי סרטן ממוצע לשנה, גברים
..	2018-2014	שיעור מקרי סרטן מכל הסוגים מתוקנן ל-100,000 תושבים, גברים
..	2018-2014	מספר מקרי סרטן ממוצע לשנה, נשים
..	2018-2014	שיעור מקרי סרטן מכל הסוגים מתוקנן ל-100,000 תושבים, נשים

תשתיות ושירותים עירוניים

גמר	התחלה	
-	-	סלילת כבישים חדשים, הרחבה ושיקום של כבישים
-	-	אורך (ק"מ)
-	-	שטח (אלפי מ"ר)
-	-	הנחת צינורות: מים (ק"מ)
-	-	ביוב (ק"מ)
-	-	תיעול (ק"מ)

2019

אלפי מנשה

מדד פריפריאליות 2015

6	אשכול: (מ-1 עד 10, 1 הפריפריאלי ביותר)
0.749	ערך מדד:
188	דירוג: (מ-1 עד 255, 1 הפריפריאלי ביותר)
	דירוג לפי מרכיבי המדד:
177	מדד נגישות פוטנציאלית: (מ-1 עד 255, 1 הנגישות הנמוכה ביותר)
208	קרבה לגבול מחוז תל אביב: (מ-1 עד 255, 1 המרוחק ביותר)

מדד חברתי-כלכלי 2017

8	אשכול: (מ-1 עד 10, 1 הנמוך ביותר)
1.192	ערך מדד:
222	דירוג: (מ-1 עד 255, 1 הנמוך ביותר)

מדד קומפקטיות 2018

4	אשכול: (מ-1 עד 10, 1 הקומפקטי ביותר)
93	דירוג: (מ-1 עד 197, 1 הקומפקטי ביותר)
-0.269	ציון תקן:

2018

אוכלוסיית דיור משותף

סך הכל	אחוז מאוכל' הרשות
-	מוסדות דיור משותף
-	דיירי דיור משותף
-	בתי אבות ודיור מוגן
-	מוסדות חינוך
-	מוסדות דת
-	מוסדות אשפוז כולל הוסטלים
-	מוסדות אחרים

שימושי קרקע 2013

אחוז	קמ"ר	
100.0	4.58	סך הכל שטח שיפוט
18.1	0.83	מגורים
0.7	0.03	חינוך והשכלה
-	-	בריאות ורווחה
0.2	0.01	שירותים ציבוריים
0.2	0.01	תרבות, פנאי, נופש וספורט
0.2	0.01	מסחר ומשרדים
-	-	תעשייה
-	-	תשתית ותחבורה
-	-	מבנים חקלאיים
-	-	גינון לנוי, פארק ציבורי
-	-	יער וחורש
4.8	0.22	מטעים
0.4	0.02	גידולי שדה
75.4	3.45	שטח פתוח אחר
9,157	(נפשות לקמ"ר)	צפיפות אוכלוסייה לשטח בנוי למגורים
7.6		אוכלוסייה בסוף 2013 - סך הכל (אלפים)

2019

אלפי מנשה

נתוני ביצוע תקציב הרשות (אלפי ש"ח, אלא אם כן צוין אחרת)

הוצאות		הכנסות	
70,209	סך הכל תשלומים (תקציב רגיל ובלתי רגיל)	67,531	סך הכל תקבולים (תקציב רגיל ובלתי רגיל)
63,891	תקציב רגיל - סך הכל	59,611	תקציב רגיל - סך הכל
8,035	הוצאות לנפש (ש"ח)	7,496	הכנסות לנפש (ש"ח)
	לפי פרקי תקציב		לפי פרקי תקציב
6,078	הנהלה וכלליות	27,388	מיסים ומענקים
14,357	שירותים מקומיים	2,972	שירותים מקומיים
31,246	שירותים ממלכתיים	20,349	שירותים ממלכתיים
24,127	מזה: חינוך	17,208	מזה: חינוך
3,912	רווחה	2,730	רווחה
2,389	תרבות	411	תרבות
4,350	מפעלים	5,107	מפעלים
2,780	מזה: מפעל המים	3,498	מזה: מפעל מים
7,860	תשלומים בלתי רגילים	3,795	תקבולים בלתי רגילים
	לפי סיווג כלכלי		לפי סיווג כלכלי
16,636	עלות עבודה - סך הכל	32,143	הכנסות עצמיות - סך הכל
7,698	מזה: חינוך	628	מזה: חינוך
750	רווחה	33	רווחה
		19,945	ארנונה - סך הכל גבייה
24,047	הוצאות לפעולות		* למגורים
1,428	פירעון מלוות	16,467	סך הכל גבייה
793	הוצאות מימון	19,845	סך הכל חיובים נטו
		83.0 %	יחס גבייה לכלל החיובים
		15,828	גבייה השנה (קרן + ריבית)
		19,983	חיוב בשנת החשבון
3,192	העברות והוצאות חד-פעמיות (כולל כיסוי גירעון מצטבר)	79.2 %	יחס גבייה השנה לחיוב השנה
		2,322	פטורים, שחרורים והנחות
		639	גביית פיגורים (קרן + ריבית)
17,795	כלליות, השתתפויות ותמיכות	3,478	* לא למגורים - סך הכל גבייה
		11,537	עצמיות אחרות
		25,968	הכנסות מהממשלה - סך הכל
		15,902	מזה: משרד החינוך
		2,697	משרד הרווחה
		3,762	מענק כללי
		740	מענקים מיוחדים ו/או מיועדים
		1,500	מענקים להקטנת גירעון מצטבר
		1,500	מלווה לאיזון
6,318	תקציב בלתי רגיל - סך הכל	7,920	תקציב בלתי רגיל - סך הכל
2,720	מזה: עבודות שבוצעו במשך השנה	-	מזה: השתתפות בעלי נכסים
-	העברת מלוות	3,217	השתתפות משרדי ממשלה
3,598	הוצאות אחרות	1,500	מלוות
		3,203	הכנסות אחרות
			עודף/גירעון בתקציב הרגיל השנה
		-4,280	עודף/גירעון בתקציב הרגיל השנה ללא קבלת מלוות לאיזון
		-5,780	עודף/גירעון מצטבר בתקציב הרגיל לסוף שנה
		-18,101	עומס מלוות לפירעון בסוף השנה (כולל הפרשי הצמדה)
		9,279	

2019

אלפי מנשה

חיובי ארנונה* לפי סוג נכס (2018 ו-2019)

חיוב באלפי ש"ח		שטחים באלפי מ"ר		סוג הנכס
2019	2018	2019	2018	
21,236	20,407	439	422	סך הכל
17,904	17,041	390	373	מגורים
2,055	2,096	20	20	משרדים, שירותים ומסחר
943	942	15	15	תעשייה
-	-	-	-	מלאכה
-	-	-	-	בנקים וחברות ביטוח
-	-	-	-	בתי מלון
-	-	-	-	חניונים
128	128	5	5	קרקע תפוסה
-	-	-	-	קרקע תפוסה המשמשת לעריכת אירועים
-	-	-	-	קרקע תפוסה במפעל עתיר שטח
-	-	-	-	אדמה חקלאית
-	-	-	-	מבנה חקלאי
-	-	-	-	אדמת בניין
-	-	-	-	מגורים שאינם בשימוש
-	-	-	-	מערכת סולרית הממוקמת על גג נכס
-	-	-	-	מערכת סולרית שאינה ממוקמת על גג נכס
-	-	-	-	קרקע תפוסה למערכת סולרית
207	201	10	10	יתר סוגי הנכסים

* חיובי ארנונה מתייחסים לנתוני חיוב ראשוני, שאינו כולל את השינויים בסכומי המס בשל הצמדה ואת הגידול הטבעי שחל במהלך השנה כתוצאה מתוספת נכסים.

מקור הנתונים: דוח כספי שנתי מבוקר ברשויות מקומיות, נספח א.