

2019

אעבלין

כללי

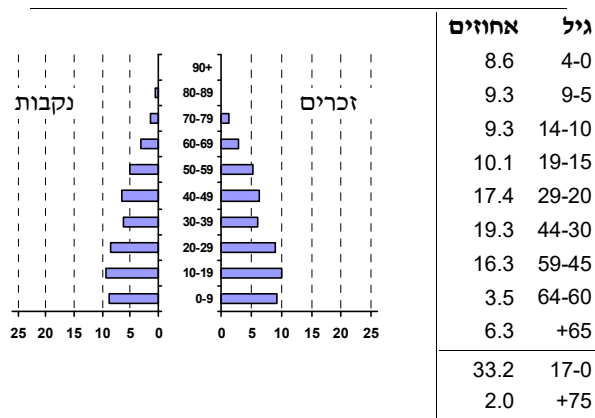
מספרים מוחלטים	מחוזים	קבוצת אוכלוסייה ודת
13,305	100.0	סך הכל
		ערבים
	57.5	מוסלמים
	42.5	נוצרים
	0.0	דרוזים
1.4		אחוז גידול האוכלוסייה (לעומת שנה קודמת)
229		לידות חי
49		פטירות
180		ריבוי טבעי - סך הכל
13.6		שיעור ל-1,000 תושבים
1.4		פטירות תינוקות (ממוצע 2015-2019)
(6.3)		שיעור ל-1,000 לידות חי 2015-2019
..		הגירה בתוך הרשות
-14		מאזן הגירה פנימית
-16		מאזן הגירה - סך הכל

סמל: 0529 מחוז: הצפון
 מעמד מוניציפלי: מועצה מקומית
 שנת קבלת מעמד מוניציפלי: 1960
 מספר חברי מועצה: 11
 סמל ושם ועדת תכנון ובנייה: 261 גבעת אלונים
 מרחק מגבול מחוז תל אביב (2015) (ק"מ): 93.3
 מרחב ימי, רשויות הגובלות בחוף הים: 0

דמוגרפיה

אוכלוסייה בסוף 2019 - סך הכל (אלפים) 13.3
 זכרים 6.7
 נקבות 6.6
 יחס תלות (ל-1,000 תושבים בלתי תלויים) 772

התפלגות אוכלוסייה, לפי גיל ומין (אחוזים)



הגירה פנימית, לפי מין וגיל

גיל				מין		סך הכל	
+65	64-30	29-15	עד 14	נקבות	זכרים		
-	21	39	28	64	24	88	נכנסים
-	24	60	18	69	33	102	יוצאים

שכר ורווחה

מקבלי קצבאות בגין ילדים (סוף שנה)				מקבלי:	
מספר ילדים במשפחה			סך הכל	דמי אבטלה - סך הכל (ממוצע חודשי)	
+5	4-3	2-1		מזה: גברים	מזה: נשים
62	666	1,094	1,822	-	הכשרה מקצועית
333	2,184	1,654	4,171	39	גיל ממוצע (לא כולל חיילים)
נתוני 2018				110	דמי אבטלה ממוצעים ליום (ש"ח)
שכר חודשי ממוצע של שכיר במשך השנה				832	קצבאות זקנה ושאימים (סוף שנה)
% שינוי ריאלי לעומת שנה קודמת		ש"ח		35.1	מזה: אחוז מקבלי השלמת הכנסה
1.3	6,610	סך הכל		583	גמלת הבטחת הכנסה (נפשות, במשך השנה)
1.8	7,870	גברים		176	גמלאות (סוף שנה): סיעוד
2.3	5,044	נשים		469	נכות כללית
5,659	מספר השכירים			56	ניידות
50.9	אחוז השכירים המשתכרים עד שכר מינימום			48	נכות מעבודה ותלויים
0.3818	מדד אי-השוויון - שכירים (מדד גייני, 0 שוויון מלא)			מבוטחים בקופות חולים	
510	מספר העצמאים			74.6	באחוזים: כללית
8,011	הכנסה חודשית ממוצעת של עצמאי במשך השנה (ש"ח)			10.5	מכבי
5.5	אחוז שינוי ריאלי לעומת שנה קודמת			10.7	מאוחדת
43.7	אחוז העצמאים המשתכרים עד מחצית השכר הממוצע			4.1	לאומית

2019

אעבלין

מים

1,231 (אלפי מ"ק) תקבולים		
256 (אלפי מ"ק) פחת		
20.8 אחוז הפחת מסך כל תקבולי המים		
צריכה, לפי ייעוד		
אחוז מסך הכל	אלפי מ"ק	
100.0	975	סך הכל
87.1	850	ביתית (וכל צריכה אחרת)
12.9	126	חקלאית
צריכה ביתית (וכל צריכה אחרת), לפי ייעוד		
מ"ק לנפש	אחוז	אלפי מ"ק
63.9	100.0	850 סך הכל
48.3	75.7	643 מזה: למגורים
2.8	4.4	38 למוסדות הרשות
0.1	0.1	1 לגינון ציבורי
5.3	8.2	70 למסחר ומלאכה
2.0	3.2	27 לבנייה

תחבורה

5,490	כלי רכב מנועיים - סך הכל
4,487	מזה: כלי רכב פרטיים
8.8	גיל ממוצע של כלי רכב פרטי (שנים)
2	תאונות דרכים עם נפגעים (ת"ד) - סך הכל
1	קטלניות
1	קשות
-	קלות
0.2	שיעור ל-1,000 תושבים
0.4	שיעור ל-1,000 כלי רכב
1	הרוגים

פסולת

פסולת מוצקה ביתית, מסחרית וגזם	
1.4	(ק"ג לנפש ליום)
4.4	אחוז מחזור

בנייה ודיוור

גמר בנייה	התחלת בנייה	
20.9	5.8	שטח - סך הכל (אלפי מ"ר)
19.7	4.9	מזה: למגורים (אלפי מ"ר)
86	31	מספר דירות
2,933		מספר דירות למגורים לפי מרשם מבנים ודירות

שטח וצפיפות

12.08	שטח (קמ"ר)
1,105.4	צפיפות לקמ"ר

חינוך

ילדים בגנים של משרד החינוך תשע"ט 2018/19				
סך הכל	גיל 3	גיל 4	גיל 5	גיל 6
681	207	259	210	5
תשע"ט 2018/19				
סך הכל	בתי ספר	כיתות	תלמידים	ממוצע תלמידים לכיתה
סך הכל	9	162	4,091	
יסודי	7	86	2,269	28
על-יסודי	5	76	1,822	
חטיבת ביניים	..	17	354	
תיכון	4	59	1,468	
זכאים לתעודות בגרות מבין תלמידי כיתות יב (אחוזים):				
סך הכל	58.1			
עמדו בדרישות הסף של האוניברסיטאות	52.8			

השכלה גבוהה

2020	אחוז
12.1	בעלי תארים מישראל מכלל בני 35-55
40.3	מסיימי יב שהחלו לימודים גבוהים בתוך 8 שנים מסיום התיכון
14.9	סטודנטים מכלל בני 20-25
2.5	סטודנטים מתוך כלל האוכלוסייה

בריאות

5.36	2019-2015	שיעור פטירות מתוקנן ל-1,000 תושבים
2.29		שיעור פריון כולל ל-1,000 תושבים
715.0	2016-2014	מספר מקרי סוכרת ממוצע לשנה
82.10	2016-2014	שיעור מקרי סוכרת מתוקנן ל-1,000 תושבים
28.0	2018/19	בעלי עודף משקל/השמנת יתר (אחוזים) כיתה א
46.0	2018/19	כיתה ז
..	2018-2014	מספר מקרי סרטן ממוצע לשנה, גברים
..	2018-2014	שיעור מקרי סרטן מכל הסוגים מתוקנן ל-100,000 תושבים, גברים
..	2018-2014	מספר מקרי סרטן ממוצע לשנה, נשים
..	2018-2014	שיעור מקרי סרטן מכל הסוגים מתוקנן ל-100,000 תושבים, נשים

תשתיות ושירותים עירוניים

גמר	התחלה	
0.2	0.2	סלילת כבישים חדשים, הרחבה ושיקום של כבישים
2.0	2.0	אורך (ק"מ) שטח (אלפי מ"ר)
-	-	הנחת צינורות: מים (ק"מ)
-	-	ביוב (ק"מ)
-	-	תיעול (ק"מ)

אעבלין

2019

מדד פריפריאליות 2015

5	אשכול: (מ-1 עד 10, 1 הפריפריאלי ביותר)
0.061	ערך מדד:
128	דירוג: (מ-1 עד 255, 1 הפריפריאלי ביותר)
	דירוג לפי מרכיבי המדד:
157	מדד נגישות פוטנציאלית: (מ-1 עד 255, 1 הנגישות הנמוכה ביותר)
85	קרבה לגבול מחוז תל אביב: (מ-1 עד 255, 1 המרוחק ביותר)

מדד חברתי-כלכלי 2017

3	אשכול: (מ-1 עד 10, 1 הנמוך ביותר)
-0.771	ערך מדד:
68	דירוג: (מ-1 עד 255, 1 הנמוך ביותר)

מדד קומפקטיות 2018

3	אשכול: (מ-1 עד 10, 1 הקומפקטי ביותר)
55	דירוג: (מ-1 עד 197, 1 הקומפקטי ביותר)
-0.680	ציון תקן:

2018

אוכלוסיית דיור משותף

סך הכל	אחוז מאוכל' הרשות
3	מוסדות דיור משותף
108	דיירי דיור משותף
-	בתי אבות ודיור מוגן
-	מוסדות חינוך
-	מוסדות דת
-	מוסדות אשפוז כולל הוסטלים
0.82	מוסדות אחרים

שימושי קרקע 2013

אחוז	קמ"ר	
100.0	12.19	סך הכל שטח שיפוט
17.1	2.09	מגורים
-	-	חינוך והשכלה
-	-	בריאות ורווחה
0.2	0.03	שירותים ציבוריים
0.4	0.05	תרבות, פנאי, נופש וספורט
0.2	0.02	מסחר ומשרדים
0.7	0.08	תעשייה
1.9	0.23	תשתית ותחבורה
2.8	0.34	מבנים חקלאיים
-	-	גינון לנוי, פארק ציבורי
5.2	0.63	יער וחורש
19.1	2.33	מטעים
24.2	2.95	גידולי שדה
28.2	3.44	שטח פתוח אחר
5,885	(נפשות לקמ"ר)	צפיפות אוכלוסייה לשטח בנוי למגורים
12.3	(אלפים)	אוכלוסייה בסוף 2013 - סך הכל (אלפים)

2019

אעבלין

נתוני ביצוע תקציב הרשות (אלפי ש"ח, אלא אם כן צוין אחרת)

הוצאות		הכנסות	
83,450	סך הכל תשלומים (תקציב רגיל ובלתי רגיל)	87,206	סך הכל תקבולים (תקציב רגיל ובלתי רגיל)
69,827	תקציב רגיל - סך הכל	69,870	תקציב רגיל - סך הכל
5,248	הוצאות לנפש (ש"ח)	5,251	הכנסות לנפש (ש"ח)
	לפי פרקי תקציב		לפי פרקי תקציב
9,576	הנהלה וכלליות	32,745	מיסים ומענקים
8,699	שירותים מקומיים	2,382	שירותים מקומיים
41,392	שירותים ממלכתיים	32,661	שירותים ממלכתיים
28,979	מזה: חינוך	24,508	מזה: חינוך
8,354	רווחה	6,719	רווחה
4,037	תרבות	1,434	תרבות
366	מפעלים	497	מפעלים
-	מזה: מפעל המים	-	מזה: מפעל מים
9,794	תשלומים בלתי רגילים	1,585	תקבולים בלתי רגילים
	לפי סיווג כלכלי		לפי סיווג כלכלי
35,937	עלות עבודה - סך הכל	20,547	הכנסות עצמיות - סך הכל
19,649	מזה: חינוך	929	מזה: חינוך
2,156	רווחה	88	רווחה
		10,059	ארנונה - סך הכל גבייה
10,052	הוצאות לפעולות		* למגורים
		4,928	סך הכל גבייה
2,394	פירעון מלוות	7,952	סך הכל חיובים נטו
180	הוצאות מימון	62.0 %	יחס גבייה לכלל החיובים
		4,483	גבייה השנה (קרן + ריבית)
		11,059	חיוב בשנת החשבון
67	העברות והוצאות חד-פעמיות (כולל כיסוי גירעון מצטבר)	40.5 %	יחס גבייה השנה לחיוב השנה
		5,238	פטורים, שחרורים והנחות
		445	גביית פיגורים (קרן + ריבית)
21,197	כלליות, השתתפויות ותמיכות	5,131	* לא למגורים - סך הכל גבייה
		9,471	עצמיות אחרות
		49,323	הכנסות מהממשלה - סך הכל
		24,094	מזה: משרד החינוך
		6,631	משרד הרווחה
		16,295	מענק כללי
		1,250	מענקים מיוחדים ו/או מיועדים
		-	מענקים להקטנת גירעון מצטבר
		-	מלווה לאיזון
13,623	תקציב בלתי רגיל - סך הכל	17,336	תקציב בלתי רגיל - סך הכל
11,857	מזה: עבודות שבוצעו במשך השנה	-	מזה: השתתפות בעלי נכסים
-	העברת מלוות	16,065	השתתפות משרדי ממשלה
1,766	הוצאות אחרות	-	מלוות
		1,271	הכנסות אחרות
		43	עודף/גירעון בתקציב הרגיל השנה
		43	עודף/גירעון בתקציב הרגיל השנה ללא קבלת מלוות לאיזון
		6,735	עודף/גירעון מצטבר בתקציב הרגיל לסוף שנה
		9,050	עומס מלוות לפירעון בסוף השנה (כולל הפרשי הצמדה)

2019

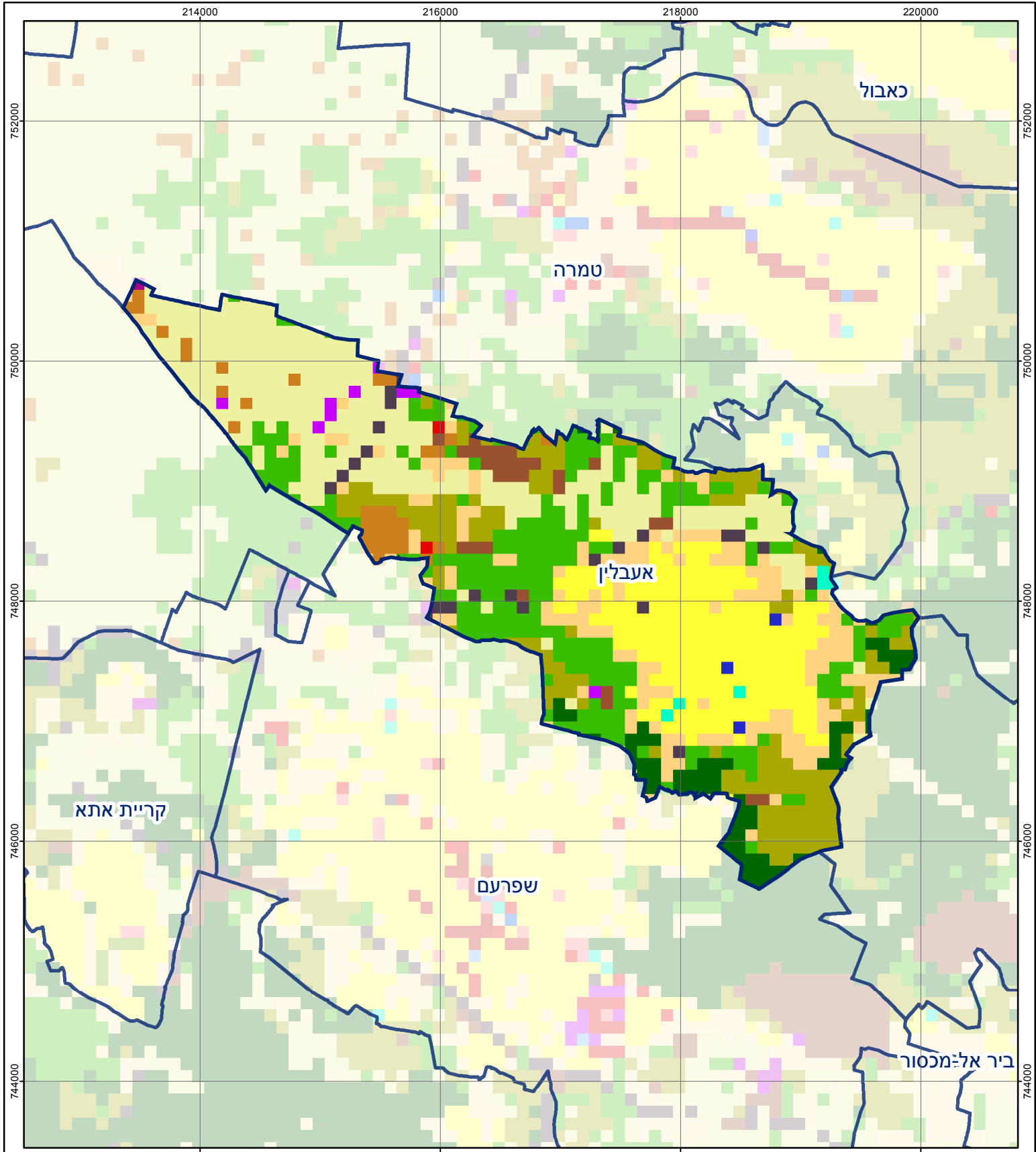
אעבלין

חיובי ארנונה* לפי סוג נכס (2018 ו-2019)

חיוב באלפי ש"ח		שטחים באלפי מ"ר		סוג הנכס
2019	2018	2019	2018	
18,203	18,083	739	711	סך הכל
12,404	12,408	344	345	מגורים
1,521	1,444	20	20	משרדים, שירותים ומסחר
3,208	3,182	102	100	תעשייה
419	401	6	6	מלאכה
489	487	1	1	בנקים וחברות ביטוח
-	-	-	-	בתי מלון
-	-	-	-	חניונים
-	-	-	-	קרקע תפוסה
-	-	-	-	קרקע תפוסה המשמשת לעריכת אירועים
162	161	18	18	קרקע תפוסה במפעל עתיר שטח
-	-	2	2	אדמה חקלאית
-	-	-	-	מבנה חקלאי
-	-	-	-	אדמת בניין
-	-	-	-	מגורים שאינם בשימוש
-	-	-	-	מערכת סולרית הממוקמת על גג נכס
-	-	-	-	מערכת סולרית שאינה ממוקמת על גג נכס
-	-	-	-	קרקע תפוסה למערכת סולרית
-	-	246	220	יתר סוגי הנכסים

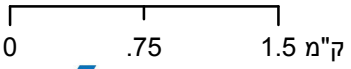
* חיובי ארנונה מתייחסים לנתוני חיוב ראשוני, שאינו כולל את השינויים בסכומי המס בשל הצמדה ואת הגידול הטבעי שחל במהלך השנה כתוצאה מתוספת נכסים.

מקור הנתונים: דוח כספי שנתי מבוקר ברשויות מקומיות, נספח א.



אעבלין

סוג רשות: מועצה מקומית
 529 סמל יישוב:



מפת התמצאות



שימושי קרקע:		
כרייה וחציבה	מסחר ומגורים במרכז עירוני	חינוך והשכלה
גופי מים	תחבורה	בריאות ורווחה
גינון לנוי פארק ציבורי	מסחר ומשרדים	שירותי דת
יער וחורש	תעשייה	חירום והצלה
מטעים	מכלולי תשתית	שירותי מנהל ציבורי
גידולי שדה	שירות לציבור ללא אפיון	בתי עלמין
שיחים בתה ועשבוני	מגורים	תרבות פנאי וספורט
קרקע וסלע	מבנים חקלאיים	מלונאות ואירוח כפרי