

2019

בועינה-נוג'ידאת

כללי

מספרים מוחלטים	קבוצת אוכלוסייה ודת
9,812	סך הכל
100.0	ערבים
99.9	מוסלמים

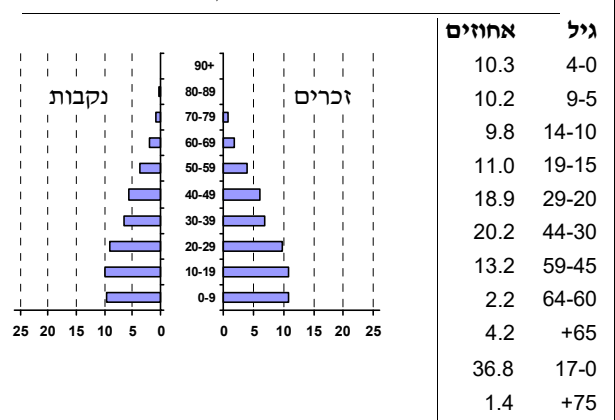
סמל: 0482 מחוז: הצפון  
 מעמד מוניציפלי: מועצה מקומית  
 שנת קבלת מעמד מוניציפלי: 1980  
 מספר חברי מועצה: 9  
 סמל ושם ועדת תכנון ובנייה: 251 הגליל המזרחי  
 מרחק מגבול מחוז תל אביב (2015) (ק"מ): 107.1  
 מרחב ימי, רשויות הגובלות בחוף הים: 0

דמוגרפיה

1.7	אחוז גידול האוכלוסייה (לעומת שנה קודמת)
186	לידות חי
26	פטירות
160	ריבוי טבעי - סך הכל
16.4	שיעור ל-1,000 תושבים
0.6	פטירות תינוקות (ממוצע 2019-2015)
..	שיעור ל-1,000 לידות חי 2019-2015
5	הגירה בתוך הרשות
..	מאזן הגירה פנימית
-2	מאזן הגירה - סך הכל

אוכלוסייה בסוף 2019 - סך הכל (אלפים) 9.8  
 זכרים 5.1  
 נקבות 4.7  
 יחס תלות (ל-1,000 תושבים בלתי תלויים) 833

התפלגות אוכלוסייה, לפי גיל ומין (אחוזים)



הגירה פנימית, לפי מין וגיל

גיל				מין		סך הכל	
+65	64-30	29-15	עד 14	נקבות	זכרים		
-	13	35	17	42	23	65	נכנסים
-	21	28	18	47	20	67	יוצאים

שכר ורווחה

מקבלי קצבאות בגין ילדים (סוף שנה)				מקבלי:	
מספר ילדים במשפחה			סך הכל	דמי אבטלה - סך הכל (ממוצע חודשי)	מזה: גברים
+5	4-3	2-1			
62	578	922	1,562	-	הכשרה מקצועית
320	1,933	1,422	3,675	37	גיל ממוצע (לא כולל חיילים)
<b>נתוני 2018</b>					
שכר חודשי ממוצע של שכיר במשך השנה					
% שינוי ריאלי לעומת שנה קודמת			ש"ח		
2.3			6,087	סך הכל	
2.1			7,220	גברים	
3.4			4,420	נשים	
מספר השכירים				נכות מעבודה ותלויים	
4,118				42	
57.7 אחוז השכירים המשתכרים עד שכר מינימום				מבוטחים בקופות חולים	
0.3885 מדד אי-השוויון - שכירים (מדד גיני, 0 שוויון מלא)				77.6 באחוזים: כללית	
253 מספר העצמאים				0.2 מכבי	
8,152 הכנסה חודשית ממוצעת של עצמאי במשך השנה (ש"ח)				4.4 מאוחדת	
-8.3 אחוז שינוי ריאלי לעומת שנה קודמת				17.8 לאומית	
46.2 אחוז העצמאים המשתכרים עד מחצית השכר הממוצע					

**2019**

**בויעינה-נוג'ידאת**

**מים**

559 <b>תקבולים</b> (אלפי מ"ק)		
59 <b>פחת</b> (אלפי מ"ק)		
10.5 אחוז הפחת מסך כל תקבולי המים		
<b>צריכה, לפי ייעוד</b>		
<b>אחוז מסך הכל</b>	<b>אלפי מ"ק</b>	
100.0	500	<b>סך הכל</b>
80.7	403	ביתית (וכל צריכה אחרת)
19.3	97	חקלאית
<b>צריכה ביתית (וכל צריכה אחרת), לפי ייעוד</b>		
<b>מ"ק לנפש</b>	<b>אחוז</b>	<b>אלפי מ"ק</b>
41.1	100.0	403 <b>סך הכל</b>
30.9	75.2	303 מזה: למגורים
4.7	11.4	46 למוסדות הרשות
0.6	1.4	6 לגינון ציבורי
0.4	1.0	4 למסחר ומלאכה
1.1	2.7	11 לבנייה

**תחבורה**

3,591	<b>כלי רכב מנועיים - סך הכל</b>
3,050	מזה: <b>כלי רכב פרטיים</b>
8.2	גיל ממוצע של כלי רכב פרטי (שנים)
2	<b>תאונות דרכים עם נפגעים (ת"ד) - סך הכל</b>
1	קטלניות
1	קשות
-	קלות
0.2	שיעור ל-1,000 תושבים
0.6	שיעור ל-1,000 כלי רכב
1	הרוגים

**פסולת**

<b>פסולת מוצקה ביתית, מסחרית וגזם</b>	
1.1	(ק"ג לנפש ליום)
41.7	<b>אחוז מחזור</b>

**בנייה ודיוור**

<b>גמר בנייה</b>	<b>התחלת בנייה</b>	
14.0	15.0	<b>שטח - סך הכל</b> (אלפי מ"ר)
11.2	13.3	מזה: למגורים (אלפי מ"ר)
45	61	<b>מספר דירות</b>
2,344		<b>מספר דירות למגורים לפי מרשם מבנים ודירות</b>

**שטח וצפיפות**

7.16	<b>שטח (קמ"ר)</b>
1,370.4	<b>צפיפות לקמ"ר</b>

**חינוך**

<b>ילדים בגנים של משרד החינוך תשע"ט 2018/19</b>				
<b>סך הכל</b>	<b>גיל 3</b>	<b>גיל 4</b>	<b>גיל 5</b>	<b>גיל 6</b>
599	207	200	191	..
<b>תשע"ט 2018/19</b>				
<b>תשע"ט</b>	<b>בתי ספר</b>	<b>כיתות</b>	<b>תלמידים</b>	<b>ממוצע תלמידים לכיתה</b>
<b>סך הכל</b>	6	108	2,481	
יסודי	4	57	1,217	24
על-יסודי	5	51	1,264	
חטיבת ביניים	3	25	605	
תיכון	..	26	659	
<b>זכאים לתעודות בגרות מבין תלמידי כיתות יב (אחוזים):</b>				
<b>סך הכל</b>	64.6			
<b>עמדו בדרישות הסף של האוניברסיטאות</b>	45.6			

**השכלה גבוהה**

2020	<b>אחוז</b>
10.7	בעלי תארים מישראל מכלל בני 35-55
31.8	מסיימי יב שהחלו לימודים גבוהים בתוך 8 שנים מסיום התיכון
15.6	סטודנטים מכלל בני 20-25
2.9	סטודנטים מתוך כלל האוכלוסייה

**בריאות**

5.25	2019-2015	<b>שיעור פטירות מתוקנן ל-1,000 תושבים</b>
..		<b>שיעור פריון כולל ל-1,000 תושבים</b>
..	2016-2014	<b>מספר מקרי סוכרת ממוצע לשנה</b>
..	2016-2014	<b>שיעור מקרי סוכרת מתוקנן ל-1,000 תושבים</b>
16.0	2018/19	<b>בעלי עודף משקל/השמנת יתר (אחוזים) כיתה א</b>
35.0	2018/19	<b>כיתה ז</b>
..	2018-2014	<b>מספר מקרי סרטן ממוצע לשנה, גברים</b>
..	2018-2014	<b>שיעור מקרי סרטן מכל הסוגים מתוקנן ל-100,000 תושבים, גברים</b>
..	2018-2014	<b>מספר מקרי סרטן ממוצע לשנה, נשים</b>
..	2018-2014	<b>שיעור מקרי סרטן מכל הסוגים מתוקנן ל-100,000 תושבים, נשים</b>

**תשתיות ושירותים עירוניים**

<b>גמר</b>	<b>התחלה</b>	
2.3	-	<b>סלילת כבישים חדשים, הרחבה ושיקום של כבישים</b>
17.4	-	אורך (ק"מ)
-	-	שטח (אלפי מ"ר)
-	-	<b>הנחת צינורות: מים (ק"מ)</b>
-	-	ביוב (ק"מ)
1.0	0.8	תיעול (ק"מ)

**2019**

**בויעינה-נוג'ידאת**

**מדד פריפריאליות 2015**

3	אשכול: (מ-1 עד 10, 1 הפריפריאלי ביותר)
-0.552	ערך מדד:
54	דירוג: (מ-1 עד 255, 1 הפריפריאלי ביותר)
	<b>דירוג לפי מרכיבי המדד:</b>
62	מדד נגישות פוטנציאלית: (מ-1 עד 255, 1 הנגישות הנמוכה ביותר)
59	קרבה לגבול מחוז תל אביב: (מ-1 עד 255, 1 המרוחק ביותר)

**מדד חברתי-כלכלי 2017**

2	אשכול: (מ-1 עד 10, 1 הנמוך ביותר)
-1.170	ערך מדד:
31	דירוג: (מ-1 עד 255, 1 הנמוך ביותר)

**מדד קומפקטיות 2018**

5	אשכול: (מ-1 עד 10, 1 הקומפקטי ביותר)
104	דירוג: (מ-1 עד 197, 1 הקומפקטי ביותר)
-0.130	ציון תקן:

**2018**

**אוכלוסיית דיור משותף**

סך הכל	אחוז מאוכל' הרשות
-	מוסדות דיור משותף
-	דיירי דיור משותף
-	בתי אבות ודיור מוגן
-	מוסדות חינוך
-	מוסדות דת
-	מוסדות אשפוז כולל הוסטלים
-	מוסדות אחרים

**שימושי קרקע 2013**

אחוז	קמ"ר	
100.0	7.09	סך הכל שטח שיפוט
17.2	1.22	מגורים
-	-	חינוך והשכלה
-	-	בריאות ורווחה
0.3	0.02	שירותים ציבוריים
-	-	תרבות, פנאי, נופש וספורט
-	-	מסחר ומשרדים
-	-	תעשייה
0.3	0.02	תשתית ותחבורה
-	-	מבנים חקלאיים
-	-	גינון לנוי, פארק ציבורי
18.3	1.30	יער וחורש
13.5	0.96	מטעים
40.9	2.90	גידולי שדה
9.5	0.67	שטח פתוח אחר
7,131	(נפשות לקמ"ר)	<b>צפיפות אוכלוסייה לשטח בנוי למגורים</b>
8.7	(אלפים)	אוכלוסייה בסוף 2013 - סך הכל (אלפים)

2019

**בוועיינה-נוג'ידאת**

**נתוני ביצוע תקציב הרשות (אלפי ש"ח, אלא אם כן צוין אחרת)**

הוצאות		הכנסות	
97,902	סך הכל תשלומים (תקציב רגיל ובלתי רגיל)	86,554	סך הכל תקבולים (תקציב רגיל ובלתי רגיל)
75,938	<b>תקציב רגיל - סך הכל</b>	75,436	<b>תקציב רגיל - סך הכל</b>
7,739	הוצאות לנפש (ש"ח)	7,688	הכנסות לנפש (ש"ח)
	<b>לפי פרקי תקציב</b>		<b>לפי פרקי תקציב</b>
4,847	הנהלה וכלליות	24,892	מיסים ומענקים
6,607	שירותים מקומיים	1,491	שירותים מקומיים
58,084	שירותים ממלכתיים	47,659	שירותים ממלכתיים
35,872	מזה: חינוך	33,277	מזה: חינוך
17,835	רווחה	13,161	רווחה
3,817	תרבות	1,061	תרבות
1,317	מפעלים	13	מפעלים
-	מזה: מפעל המים	13	מזה: מפעל מים
5,083	תשלומים בלתי רגילים	1,381	תקבולים בלתי רגילים
	<b>לפי סיווג כלכלי</b>		<b>לפי סיווג כלכלי</b>
34,110	עלות עבודה - סך הכל	15,287	הכנסות עצמיות - סך הכל
24,119	מזה: חינוך	245	מזה: חינוך
3,720	רווחה	264	רווחה
		7,867	ארנונה - סך הכל גבייה
13,806	הוצאות לפעולות		* למגורים
1,317	פירעון מלוות	6,627	סך הכל גבייה
116	הוצאות מימון	25,102	סך הכל חיובים נטו
		26.4 %	יחס גבייה לכלל החיובים
		5,190	גבייה השנה (קרן + ריבית)
		10,986	חיוב בשנת החשבון
		47.2 %	יחס גבייה השנה לחיוב השנה
257	העברות והוצאות חד-פעמיות (כולל כיסוי גירעון מצטבר)	4,343	פטורים, שחרורים והנחות
		1,437	גביית פיגורים (קרן + ריבית)
26,332	כלליות, השתתפויות ותמיכות	1,240	* לא למגורים - סך הכל גבייה
		6,911	עצמיות אחרות
		60,149	הכנסות מהממשלה - סך הכל
		32,545	מזה: משרד החינוך
		12,263	משרד הרווחה
		11,411	מענק כללי
		1,186	מענקים מיוחדים ו/או מיועדים
		-	מענקים להקטנת גירעון מצטבר
		-	מלווה לאיזון
21,964	<b>תקציב בלתי רגיל - סך הכל</b>	11,118	<b>תקציב בלתי רגיל - סך הכל</b>
19,645	מזה: עבודות שבוצעו במשך השנה	-	מזה: השתתפות בעלי נכסים
-	העברת מלוות	7,608	השתתפות משרדי ממשלה
2,319	הוצאות אחרות	-	מלוות
		3,510	הכנסות אחרות
			<b>עודף/גירעון בתקציב הרגיל השנה</b>
		-502	<b>עודף/גירעון בתקציב הרגיל השנה ללא קבלת מלוות לאיזון</b>
		-502	<b>עודף/גירעון מצטבר בתקציב הרגיל לסוף שנה</b>
		-466	<b>עומס מלוות לפירעון בסוף השנה (כולל הפרשי הצמדה)</b>

**2019**

**בוועיינה-נוג'ידאת**

**חיובי ארנונה\* לפי סוג נכס (2018 ו-2019)**

חיוב באלפי ש"ח		שטחים באלפי מ"ר		סוג הנכס
2019	2018	2019	2018	
<b>11,462</b>	<b>11,092</b>	<b>331</b>	<b>320</b>	<b>סך הכל</b>
10,111	9,855	281	275	מגורים
629	612	9	9	משרדים, שירותים ומסחר
-	-	-	-	תעשייה
211	152	5	3	מלאכה
205	204	0	0	בנקים וחברות ביטוח
-	-	-	-	בתי מלון
-	-	-	-	חניונים
122	111	27	24	קרקע תפוסה
-	-	-	-	קרקע תפוסה המשמשת לעריכת אירועים
-	-	-	-	קרקע תפוסה במפעל עתיר שטח
-	-	-	-	אדמה חקלאית
-	-	-	-	מבנה חקלאי
-	-	-	-	אדמת בניין
29	29	2	2	מגורים שאינם בשימוש
-	-	-	-	מערכת סולרית הממוקמת על גג נכס
-	-	-	-	מערכת סולרית שאינה ממוקמת על גג נכס
-	-	-	-	קרקע תפוסה למערכת סולרית
153	129	8	6	יתר סוגי הנכסים

\* חיובי ארנונה מתייחסים לנתוני חיוב ראשוני, שאינו כולל את השינויים בסכומי המס בשל הצמדה ואת הגידול הטבעי שחל במהלך השנה כתוצאה מתוספת נכסים.

מקור הנתונים: דוח כספי שנתי מבוקר ברשויות מקומיות, נספח א.

234000

236000

238000

748000

748000

746000

746000

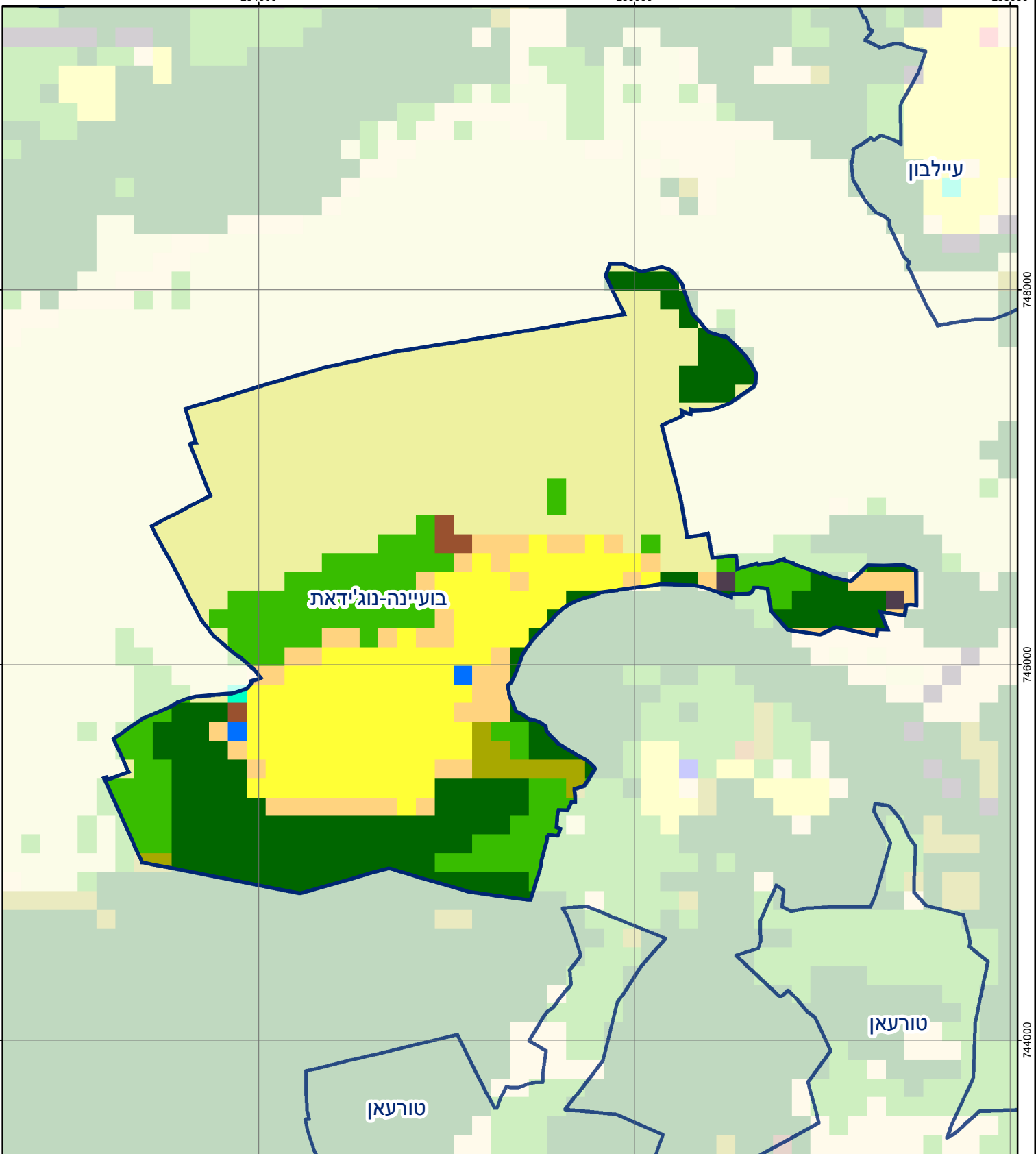
744000

744000

234000

236000

238000



בועינה-נוג'ידאת

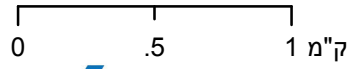
עילבון

טורעאן

טורעאן

### בועינה-נוג'ידאת

סוג רשות: מועצה מקומית  
482 סמל יישוב:



### מפת התמצאות



שימושי קרקע:	
	חינוך והשכלה
	בריאות ורווחה
	שירותי דת
	חירום והצלה
	שירותי מנהל ציבורי
	בתי עלמין
	תרבות פנאי וספורט
	מלונאות ואירוח כפרי
	מסחר ומגורים במרכז עירוני
	תחבורה
	מסחר ומשרדים
	תעשייה
	מכלולי תשתית
	שירות לציבור ללא אפיון
	מגורים
	מבנים חקלאיים
	כרייה וחציבה
	גופי מים
	גינון לנוי פארק ציבורי
	יער וחורש
	מטעים
	גידולי שדה
	שיחים בתה ועשבוני
	קרקע וסלע