

2019

ביר אל-מכסור

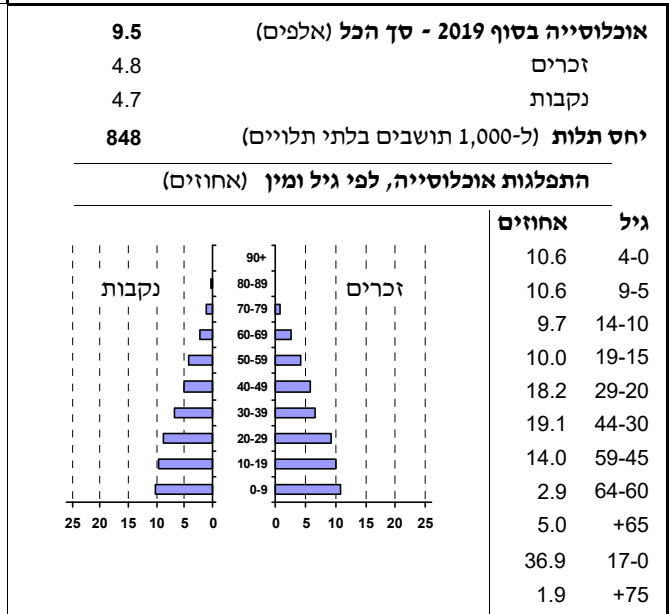
כללי

מספרים מוחלטים	קבוצת אוכלוסייה ודת
9,522	סך הכל
100.0	ערבים
100.0	מוסלמים

סמל: 0998 מחוז: הצפון
 מעמד מוניציפלי: מועצה מקומית
 שנת קבלת מעמד מוניציפלי: 1990
 מספר חברי מועצה: 9
 סמל ושם ועדת תכנון ובנייה: 261 גבעת אלונים
 מרחק מגבול מחוז תל אביב (2015) (ק"מ): 89.2
 מרחב ימי, רשויות הגובלות בחוף הים: 0

דמוגרפיה

2.2	אחוז גידול האוכלוסייה (לעומת שנה קודמת)
196	לידות חי
25	פטירות
171	ריבוי טבעי - סך הכל
18.2	שיעור ל-1,000 תושבים
0.6	פטירות תינוקות (ממוצע 2015-2019)
..	שיעור ל-1,000 לידות חי 2015-2019
0	הגירה בתוך הרשות
24	מאזן הגירה פנימית
25	מאזן הגירה - סך הכל



הגירה פנימית, לפי מין וגיל

גיל				מין		סך הכל	
+65	64-30	29-15	עד 14	נקבות	זכרים		
..	14	27	19	44	17	61	נכנסים
-	12	14	11	29	8	37	יוצאים

שכר ורווחה

מקבלי קצבאות בגין ילדים (סוף שנה)				מספר ילדים במשפחה		סך הכל		מקבלי:	
+5	4-3	2-1							
78	598	859	1,535	משפחות ילדים		81	דמי אבטלה - סך הכל (ממוצע חודשי)		
410	1,989	1,339	3,738			58	מזה: גברים		
נתוני 2018						..	הכשרה מקצועית		
שכר חודשי ממוצע של שכיר במשך השנה						40	גיל ממוצע (לא כולל חיילים)		
% שינוי ריאלי לעומת שנה קודמת		ש"ח				126	דמי אבטלה ממוצעים ליום (ש"ח)		
5.4	6,530	סך הכל				462	קצבאות זקנה ושאריות (סוף שנה)		
4.9	8,103	גברים				39.2	מזה: אחוז מקבלי השלמת הכנסה		
9.2	3,897	נשים				386	גמלת הבטחת הכנסה (נפשות, במשך השנה)		
3,833	מספר השכירים				112	גמלאות (סוף שנה): סיעוד			
51.1	אחוז השכירים המשתכרים עד שכר מינימום				366	נכות כללית			
0.3684	מדד אי-השוויון - שכירים (מדד גיני, 0 שוויון מלא)				60	ניידות			
201	מספר העצמאים				31	נכות מעבודה ותלויים			
8,644	הכנסה חודשית ממוצעת של עצמאי במשך השנה (ש"ח)				מבוטחים בקופות חולים				
-2.6	אחוז שינוי ריאלי לעומת שנה קודמת				62.6	באחוזים: כללית			
42.3	אחוז העצמאים המשתכרים עד מחצית השכר הממוצע				1.9	מכבי			
					10.4	מאוחדת			
					25.1	לאומית			

2019

ביר אל-מכסור

מים

805 תקבולים (אלפי מ"ק)		
365 פחת (אלפי מ"ק)		
45.3 אחוז הפחת מסך כל תקבולי המים		
צריכה, לפי ייעוד		
אחוז מסך הכל	אלפי מ"ק	
100.0	441	סך הכל
95.1	419	ביתית (וכל צריכה אחרת)
4.9	21	חקלאית
צריכה ביתית (וכל צריכה אחרת), לפי ייעוד		
מ"ק לנפש	אחוז	אלפי מ"ק
44.0	100.0	419 סך הכל
40.1	91.0	מזה: למגורים 381
3.1	7.1	למוסדות הרשות 30
0.1	0.2	לגינן ציבורי 1
0.2	0.6	למסחר ומלאכה 2
0.5	1.2	לבנייה 5

תחבורה

3,645	כלי רכב מנועיים - סך הכל
3,003	מזה: כלי רכב פרטיים
8.8	גיל ממוצע של כלי רכב פרטי (שנים)
5	תאונות דרכים עם נפגעים (ת"ד) - סך הכל
-	קטלניות
3	קשות
2	קלות
0.5	שיעור ל-1,000 תושבים
1.4	שיעור ל-1,000 כלי רכב
-	הרוגים

פסולת

פסולת מוצקה ביתית, מסחרית וגזם	
1.1	(ק"ג לנפש ליום)
20.5	אחוז מחזור

בנייה ודיוור

גמר בנייה	התחלת בנייה	
15.5	6.4	שטח - סך הכל (אלפי מ"ר)
15.5	6.4	מזה: למגורים (אלפי מ"ר)
84	37	מספר דירות
1,862		מספר דירות למגורים לפי מרשם מבנים ודירות

שטח וצפיפות

5.83	שטח (קמ"ר)
1,633.0	צפיפות לקמ"ר

חינוך

ילדים בגנים של משרד החינוך תשע"ט 2018/19				
סך הכל	גיל 3	גיל 4	גיל 5	גיל 6
617	197	211	200	9
תשע"ט 2018/19				
סך הכל	בתי ספר	כיתות	תלמידים	ממוצע תלמידים לכיתה
4	87	2,218		
3	51	1,153	24	
..	36	1,065		
..	19	532		
..	17	533		
זכאים לתעודות בגרות מבין תלמידי כיתות יב (אחוזים):				
סך הכל 41.7				
עמדו בדרישות הסף של האוניברסיטאות 33.3				

השכלה גבוהה

2020	בעלי תארים מישראל מכלל בני 35-55 מסיימי יב שהחלו לימודים גבוהים בתוך 8 שנים מסיום התיכון
7.9	
15.5	סטודנטים מכלל בני 20-25
9.2	
1.7	סטודנטים מתוך כלל האוכלוסייה

בריאות

4.63	2019-2015	שיעור פטירות מתוקנן ל-1,000 תושבים
..		שיעור פריון כולל ל-1,000 תושבים
..	2016-2014	מספר מקרי סוכרת ממוצע לשנה
..	2016-2014	שיעור מקרי סוכרת מתוקנן ל-1,000 תושבים
11.0	2018/19	בעלי עודף משקל/השמנת יתר (אחוזים) כיתה א
34.0	2018/19	כיתה ז
..	2018-2014	מספר מקרי סרטן ממוצע לשנה, גברים
..	2018-2014	שיעור מקרי סרטן מכל הסוגים מתוקנן ל-100,000 תושבים, גברים
..	2018-2014	מספר מקרי סרטן ממוצע לשנה, נשים
..	2018-2014	שיעור מקרי סרטן מכל הסוגים מתוקנן ל-100,000 תושבים, נשים

תשתיות ושירותים עירוניים

גמר	התחלה	
-	-	סלילת כבישים חדשים, הרחבה ושיקום של כבישים
-	-	אורך (ק"מ)
-	-	שטח (אלפי מ"ר)
-	-	הנחת צינורות: מים (ק"מ)
-	-	ביוב (ק"מ)
-	0.2	תיעול (ק"מ)

2019

ביר אל-מכסור

מדד פריפריאליות 2015

4	אשכול: (מ-1 עד 10, 1 הפריפריאלי ביותר)
-0.077	ערך מדד:
113	דירוג: (מ-1 עד 255, 1 הפריפריאלי ביותר)
	דירוג לפי מרכיבי המדד:
134	מדד נגישות פוטנציאלית: (מ-1 עד 255, 1 הנגישות הנמוכה ביותר)
96	קרבה לגבול מחוז תל אביב: (מ-1 עד 255, 1 המרוחק ביותר)

מדד חברתי-כלכלי 2017

2	אשכול: (מ-1 עד 10, 1 הנמוך ביותר)
-1.209	ערך מדד:
26	דירוג: (מ-1 עד 255, 1 הנמוך ביותר)

מדד קומפקטיות 2018

8	אשכול: (מ-1 עד 10, 1 הקומפקטי ביותר)
168	דירוג: (מ-1 עד 197, 1 הקומפקטי ביותר)
1.058	ציון תקן:

2018

אוכלוסיית דיור משותף

סך הכל	אחוז מאוכל' הרשות
-	מוסדות דיור משותף
-	דיירי דיור משותף
-	בתי אבות ודיור מוגן
-	מוסדות חינוך
-	מוסדות דת
-	מוסדות אשפוז כולל הוסטלים
-	מוסדות אחרים

שימושי קרקע 2013

אחוז	קמ"ר	
100.0	4.50	סך הכל שטח שיפוט
37.6	1.69	מגורים
0.2	0.01	חינוך והשכלה
-	-	בריאות ורווחה
0.4	0.02	שירותים ציבוריים
0.4	0.02	תרבות, פנאי, נופש וספורט
-	-	מסחר ומשרדים
-	-	תעשייה
1.1	0.05	תשתית ותחבורה
0.7	0.03	מבנים חקלאיים
-	-	גינון לנוי, פארק ציבורי
0.7	0.03	יער וחורש
5.3	0.24	מטעים
24.0	1.08	גידולי שדה
29.6	1.33	שטח פתוח אחר
4,911	(נפשות לקמ"ר)	צפיפות אוכלוסייה לשטח בנוי למגורים
8.3		אוכלוסייה בסוף 2013 - סך הכל (אלפים)

2019

ביר אל-מכסור

נתוני ביצוע תקציב הרשות (אלפי ש"ח, אלא אם כן צוין אחרת)

הוצאות		הכנסות	
75,757	סך הכל תשלומים (תקציב רגיל ובלתי רגיל)	75,590	סך הכל תקבולים (תקציב רגיל ובלתי רגיל)
58,278	תקציב רגיל - סך הכל	58,298	תקציב רגיל - סך הכל
6,120	הוצאות לנפש (ש"ח)	6,122	הכנסות לנפש (ש"ח)
	לפי פרקי תקציב		לפי פרקי תקציב
5,516	הנהלה וכלליות	20,727	מיסים ומענקים
6,237	שירותים מקומיים	1,452	שירותים מקומיים
41,763	שירותים ממלכתיים	35,376	שירותים ממלכתיים
29,989	מזה: חינוך	27,268	מזה: חינוך
9,159	רווחה	7,208	רווחה
1,966	תרבות	900	תרבות
448	מפעלים	7	מפעלים
448	מזה: מפעל המים	7	מזה: מפעל מים
4,314	תשלומים בלתי רגילים	736	תקבולים בלתי רגילים
	לפי סיווג כלכלי		לפי סיווג כלכלי
29,690	עלות עבודה - סך הכל	9,412	הכנסות עצמיות - סך הכל
19,440	מזה: חינוך	-	מזה: חינוך
1,598	רווחה	226	רווחה
		4,078	ארנונה - סך הכל גבייה
14,566	הוצאות לפעולות		* למגורים
		3,833	סך הכל גבייה
545	פירעון מלוות	6,847	סך הכל חיובים נטו
		56.0 %	יחס גבייה לכלל החיובים
234	הוצאות מימון	3,470	גבייה השנה (קרן + ריבית)
		8,231	חיוב בשנת החשבון
	העברות והוצאות חד-פעמיות (כולל כיסוי גירעון מצטבר)	42.2 %	יחס גבייה השנה לחיוב השנה
182		3,240	פטורים, שחרורים והנחות
		363	גביית פיגורים (קרן + ריבית)
13,061	כלליות, השתתפויות ותמיכות	245	* לא למגורים - סך הכל גבייה
		5,108	עצמיות אחרות
		48,886	הכנסות מהממשלה - סך הכל
		27,678	מזה: משרד החינוך
		6,982	משרד הרווחה
		12,154	מענק כללי
		1,232	מענקים מיוחדים ו/או מיועדים
		-	מענקים להקטנת גירעון מצטבר
		-	מלווה לאיזון
17,479	תקציב בלתי רגיל - סך הכל	17,292	תקציב בלתי רגיל - סך הכל
17,170	מזה: עבודות שבוצעו במשך השנה	-	מזה: השתתפות בעלי נכסים
-	העברת מלוות	8,852	השתתפות משרדי ממשלה
309	הוצאות אחרות	-	מלוות
		8,440	הכנסות אחרות
			עודף/גירעון בתקציב הרגיל השנה
		20	עודף/גירעון בתקציב הרגיל השנה ללא קבלת מלוות לאיזון
		1,000	עודף/גירעון מצטבר בתקציב הרגיל לסוף שנה
		6,198	עומס מלוות לפירעון בסוף השנה (כולל הפרשי הצמדה)

2019

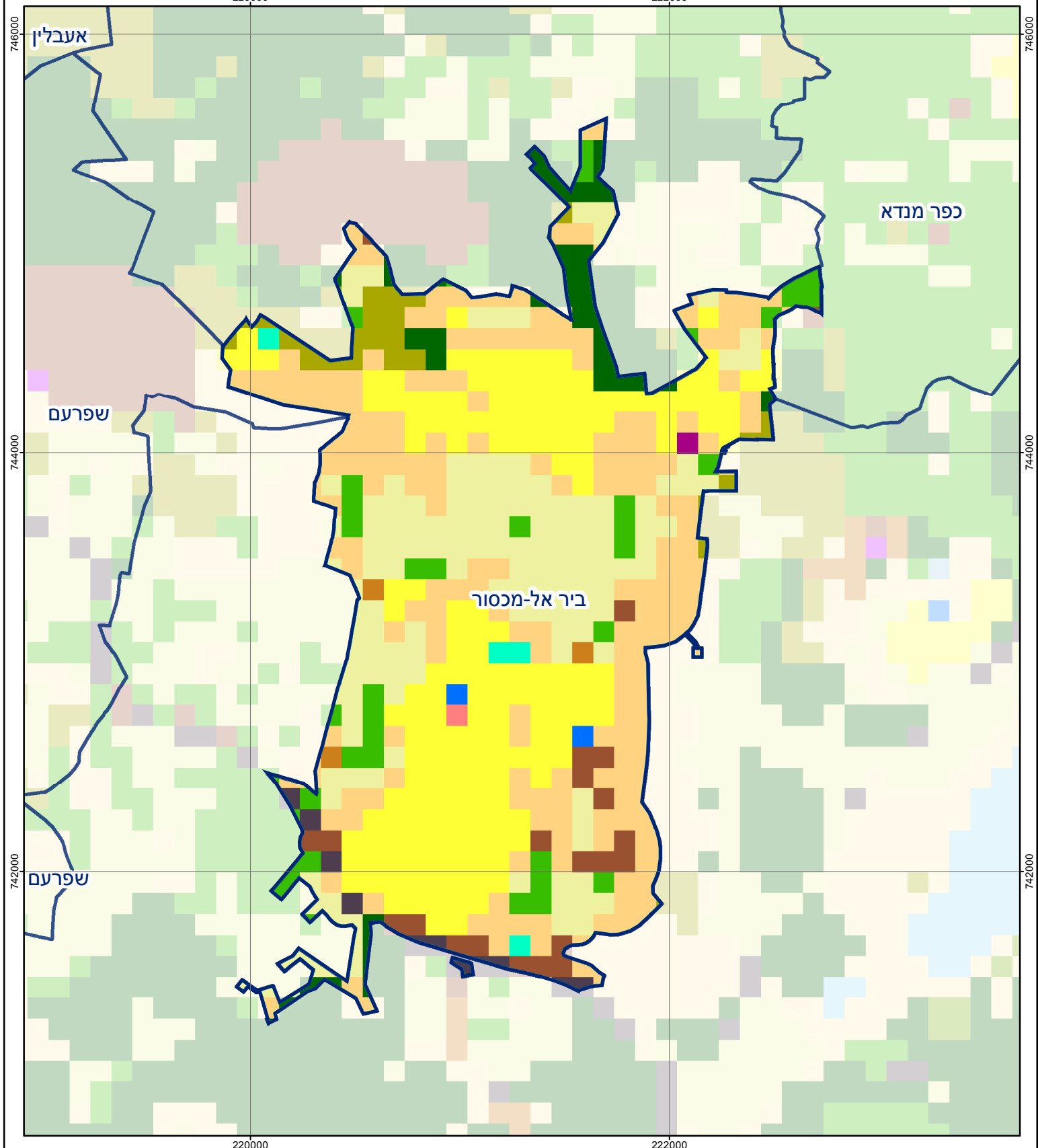
ביר אל-מכסור

חיובי ארנונה* לפי סוג נכס (2018 ו-2019)

חיוב באלפי ש"ח		שטחים באלפי מ"ר		סוג הנכס
2019	2018	2019	2018	
7,662	7,602	221	220	סך הכל
7,362	7,311	212	211	מגורים
143	127	2	2	משרדים, שירותים ומסחר
-	-	-	-	תעשייה
126	134	3	3	מלאכה
-	-	-	-	בנקים וחברות ביטוח
-	-	-	-	בתי מלון
-	-	-	-	חניונים
30	30	4	4	קרקע תפוסה
-	-	-	-	קרקע תפוסה המשמשת לעריכת אירועים
-	-	-	-	קרקע תפוסה במפעל עתיר שטח
-	-	-	-	אדמה חקלאית
-	-	-	-	מבנה חקלאי
-	-	-	-	אדמת בניין
-	-	-	-	מגורים שאינם בשימוש
-	-	-	-	מערכת סולרית הממוקמת על גג נכס
-	-	-	-	מערכת סולרית שאינה ממוקמת על גג נכס
-	-	-	-	קרקע תפוסה למערכת סולרית
0	0	0	0	יתר סוגי הנכסים

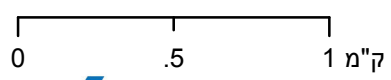
* חיובי ארנונה מתייחסים לנתוני חיוב ראשוני, שאינו כולל את השינויים בסכומי המס בשל הצמדה ואת הגידול הטבעי שחל במהלך השנה כתוצאה מתוספת נכסים.

מקור הנתונים: דוח כספי שנתי מבוקר ברשויות מקומיות, נספח א.



ביר אל-מכסור

סוג רשות: מועצה מקומית
 סמל יישוב: 998



מפת התמצאות



שימושי קרקע:	
כרייה וחציבה	מסחר ומגורים במרכז עירוני
גופי מים	תחבורה
גינון לנוי פארק ציבורי	מסחר ומשרדים
יער חורש	תעשייה
מטעים	מכלולי תשתית
גידולי שדה	שירות לציבור ללא אפיון
שיחים בתה ועשבוני	מגורים
קרקע וסלע	מבנים חקלאיים
חינוך והשכלה	בריאות ורווחה
שירותי דת	חירום והצלה
שירותי מנהל ציבורי	בתי עלמין
תרבות פנאי וספורט	מלונאות ואירוח כפרי