

2019

בית ג'ן

כללי

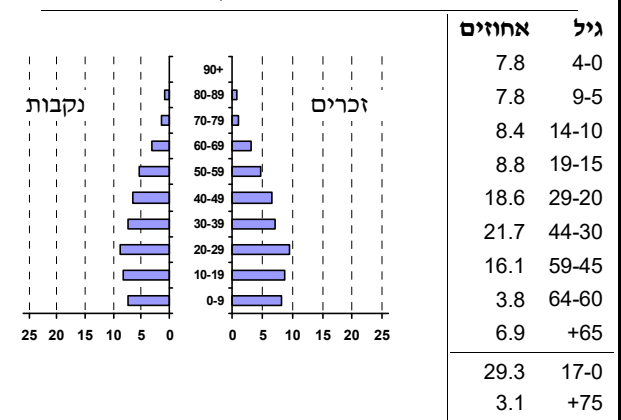
מספרים מוחלטים	קבוצת אוכלוסייה ודת	אחוזים
12,001	סך הכל	100.0
	ערבים	
0.1	מוסלמים	
0.0	נוצרים	
99.9	דרוזים	
1.1	אחוז גידול האוכלוסייה (לעומת שנה קודמת)	
170	לידות חי	
38	פטירות	
132	ריבוי טבעי - סך הכל	
11.1	שיעור ל-1,000 תושבים	
0.4	פטירות תינוקות (ממוצע 2015-2019)	
..	שיעור ל-1,000 לידות חי 2015-2019	
43	הגירה בתוך הרשות	
4	מאזן הגירה פנימית	
5	מאזן הגירה - סך הכל	

סמל: 0480 מחוז: הצפון  
 מעמד מוניציפלי: מועצה מקומית  
 שנת קבלת מעמד מוניציפלי: 1964  
 מספר חברי מועצה: 11  
 סמל ושם ועדת תכנון ובנייה: 258 מעלה נפתלי  
 מרחק מגבול מחוז תל אביב (2015) (ק"מ): 127.2  
 מרחב ימי, רשויות הגובלות בחוף הים: 0

דמוגרפיה

אוכלוסייה בסוף 2019 - סך הכל (אלפים) 12.0  
 זכרים 6.1  
 נקבות 5.9  
 יחס תלות (ל-1,000 תושבים בלתי תלויים) 663

התפלגות אוכלוסייה, לפי גיל ומין (אחוזים)



הגירה פנימית, לפי מין וגיל

סך הכל	גיל				מין		נכנסים	יוצאים
	+65	64-30	29-15	עד 14	נקבות	זכרים		
70	-	27	26	17	56	14	נכנסים	
66	-	30	28	8	47	19	יוצאים	

שכר ורווחה

מקבלי קצבאות בגין ילדים (סוף שנה)				מספר ילדים במשפחה		מקבלי:	
מספר ילדים		סך הכל		דמי אבטלה - סך הכל (ממוצע חודשי)		מזה: גברים	
+5	4-3	2-1	סך הכל	116	44	הכשרה מקצועית	
15	482	1,247	1,744	..	36	גיל ממוצע (לא כולל חיילים)	
76	1,523	1,910	3,509	103	827	דמי אבטלה ממוצעים ליום (ש"ח)	
<b>נתוני 2018</b>				קצבאות זקנה ושאימים (סוף שנה)			
שכר חודשי ממוצע של שכיר במשך השנה				מזה: אחוז מקבלי השלמת הכנסה			
% שינוי ריאלי לעומת שנה קודמת		ש"ח		גמלת הבטחת הכנסה (נפשות, במשך השנה)			
סך הכל		7,537		גמלאות (סוף שנה): סיעוד			
גברים		10,410		235			
נשים		4,311		465			
מספר השכירים				55			
5,595				28			
52.0 אחוז השכירים המשתכרים עד שכר מינימום				נכות מעבודה ותלויים			
0.4455 מדד אי-שוויון - שכירים (מדד גייני, 0 שוויון מלא)				מבוטחים בקופות חולים			
409 מספר העצמאים				46.4 באחוזים: כללית			
5,945 הכנסה חודשית ממוצעת של עצמאי במשך השנה (ש"ח)				0.2 מכבי			
-1.8 אחוז שינוי ריאלי לעומת שנה קודמת				30.9 מאוחדת			
58.9 אחוז העצמאים המשתכרים עד מחצית השכר הממוצע				22.5 לאומית			

**2019**

**בית ג'ן**

**מים**

950 <b>תקבולים</b> (אלפי מ"ק)		
212 <b>פחת</b> (אלפי מ"ק)		
22.3 אחוז הפחת מסך כל תקבולי המים		
<b>צריכה, לפי ייעוד</b>		
<b>אחוז מסך הכל</b>	<b>אלפי מ"ק</b>	
100.0	738	<b>סך הכל</b>
87.4	645	ביתית (וכל צריכה אחרת)
12.6	93	חקלאית
<b>צריכה ביתית (וכל צריכה אחרת), לפי ייעוד</b>		
<b>מ"ק לנפש</b>	<b>אחוז</b>	<b>אלפי מ"ק</b>
53.8	100.0	645
47.5	88.3	570
1.5	2.8	18
0.0	0.0	0
0.9	1.7	11
2.9	5.5	35
<b>סך הכל</b>		
מזה: למגורים		
למוסדות הרשות		
לגינן ציבורי		
למסחר ומלאכה		
לבנייה		

**תחבורה**

4,679	<b>כלי רכב מנועיים - סך הכל</b>
4,027	מזה: <b>כלי רכב פרטיים</b>
7.4	גיל ממוצע של כלי רכב פרטי (שנים)
8	<b>תאונות דרכים עם נפגעים (ת"ד) - סך הכל</b>
-	קטלניות
2	קשות
6	קלות
0.7	שיעור ל-1,000 תושבים
1.8	שיעור ל-1,000 כלי רכב
-	הרוגים

**פסולת**

<b>פסולת מוצקה ביתית, מסחרית וגזם</b>	
1.7	(ק"ג לנפש ליום)
0.8	<b>אחוז מחזור</b>

**בנייה ודיוור**

<b>גמר בנייה</b>	<b>התחלת בנייה</b>	
8.4	5.4	<b>שטח - סך הכל</b> (אלפי מ"ר)
7.8	5.0	מזה: למגורים (אלפי מ"ר)
30	23	<b>מספר דירות</b>
3,082		<b>מספר דירות למגורים לפי מרשם מבנים ודירות</b>

**שטח וצפיפות**

7.20	<b>שטח (קמ"ר)</b>
1,666.9	<b>צפיפות לקמ"ר</b>

**חינוך**

<b>ילדים בגנים של משרד החינוך תשע"ט 2018/19</b>				
<b>סך הכל</b>	<b>גיל 3</b>	<b>גיל 4</b>	<b>גיל 5</b>	<b>גיל 6</b>
567	196	194	168	9
<b>תשע"ט 2018/19</b>				
<b>סך הכל</b>	<b>בתי ספר</b>	<b>כיתות</b>	<b>תלמידים</b>	<b>ממוצע תלמידים לכיתה</b>
26	4	93	2,377	
	3	47	1,163	
	..	46	1,214	
	..	21	608	
	..	25	606	
<b>זכאים לתעודות בגרות מבין תלמידי כיתות יב (אחוזים):</b>				
<b>סך הכל 92.3</b>				
<b>עמדו בדרישות הסף של האוניברסיטאות 82.1</b>				

**השכלה גבוהה**

2020	<b>בעלי תארים מישראל מכלל בני 35-55 מסיימי יב שהחלו לימודים גבוהים בתוך 8 שנים מסיום התיכון</b>
15.8	
36.1	<b>סטודנטים מכלל בני 20-25</b>
15.3	
3.5	<b>סטודנטים מתוך כלל האוכלוסייה</b>

**בריאות**

4.65	2019-2015	<b>שיעור פטירות מתוקנן ל-1,000 תושבים</b>
1.70		<b>שיעור פריון כולל ל-1,000 תושבים</b>
488.0	2016-2014	<b>מספר מקרי סוכרת ממוצע לשנה</b>
59.22	2016-2014	<b>שיעור מקרי סוכרת מתוקנן ל-1,000 תושבים</b>
12.0	2018/19	<b>בעלי עודף משקל/השמנת יתר (אחוזים) כיתה א</b>
30.0	2018/19	<b>כיתה ז</b>
..	2018-2014	<b>מספר מקרי סרטן ממוצע לשנה, גברים</b>
..	2018-2014	<b>שיעור מקרי סרטן מכל הסוגים מתוקנן ל-100,000 תושבים, גברים</b>
..	2018-2014	<b>מספר מקרי סרטן ממוצע לשנה, נשים</b>
..	2018-2014	<b>שיעור מקרי סרטן מכל הסוגים מתוקנן ל-100,000 תושבים, נשים</b>

**תשתיות ושירותים עירוניים**

<b>גמר</b>	<b>התחלה</b>	
-	-	<b>סלילת כבישים חדשים, הרחבה ושיקום של כבישים</b>
-	-	אורך (ק"מ)
-	-	שטח (אלפי מ"ר)
1.0	1.0	<b>הנחת צינורות: מים (ק"מ)</b>
0.2	0.2	ביוב (ק"מ)
-	-	תיעול (ק"מ)

2019

בית ג'ן

## מדד פריפריאליות 2015

3	אשכול: (מ-1 עד 10, 1 הפריפריאלי ביותר)
-0.754	ערך מדד:
36	דירוג: (מ-1 עד 255, 1 הפריפריאלי ביותר)
53	דירוג לפי מרכיבי המדד:
53	מדד נגישות פוטנציאלית:
	(מ-1 עד 255, 1 הנגישות הנמוכה ביותר)
28	קרבה לגבול מחוז תל אביב:
	(מ-1 עד 255, 1 המרוחק ביותר)

## מדד חברתי-כלכלי 2017

4	אשכול: (מ-1 עד 10, 1 הנמוך ביותר)
-0.543	ערך מדד:
83	דירוג: (מ-1 עד 255, 1 הנמוך ביותר)

## מדד קומפקטיות 2018

5	אשכול: (מ-1 עד 10, 1 הקומפקטי ביותר)
103	דירוג: (מ-1 עד 197, 1 הקומפקטי ביותר)
-0.135	ציון תקן:

2018

## אוכלוסיית דיור משותף

סך הכל	אחוז מאוכל' הרשות
-	מוסדות דיור משותף
-	דיירי דיור משותף
-	בתי אבות ודיור מוגן
-	מוסדות חינוך
-	מוסדות דת
-	מוסדות אשפוז כולל הוסטלים
-	מוסדות אחרים

## שימושי קרקע 2013

אחוז	קמ"ר	
100.0	6.65	סך הכל שטח שיפוט
35.0	2.33	מגורים
0.5	0.03	חינוך והשכלה
-	-	בריאות ורווחה
-	-	שירותים ציבוריים
0.6	0.04	תרבות, פנאי, נופש וספורט
-	-	מסחר ומשרדים
-	-	תעשייה
-	-	תשתית ותחבורה
-	-	מבנים חקלאיים
-	-	גינון לנוי, פארק ציבורי
14.3	0.95	יער וחורש
21.8	1.45	מטעים
2.7	0.18	גידולי שדה
25.1	1.67	שטח פתוח אחר
4,764	(נפשות לקמ"ר)	צפיפות אוכלוסייה לשטח בנוי למגורים
11.1		אוכלוסייה בסוף 2013 - סך הכל (אלפים)

2019

בית ג'ן

נתוני ביצוע תקציב הרשות (אלפי ש"ח, אלא אם כן צוין אחרת)

הוצאות		הכנסות	
118,642	סך הכל תשלומים (תקציב רגיל ובלתי רגיל)	107,855	סך הכל תקבולים (תקציב רגיל ובלתי רגיל)
92,076	<b>תקציב רגיל - סך הכל</b>	91,382	<b>תקציב רגיל - סך הכל</b>
7,672	הוצאות לנפש (ש"ח)	7,615	הכנסות לנפש (ש"ח)
	<b>לפי פרקי תקציב</b>		<b>לפי פרקי תקציב</b>
6,548	הנהלה וכלליות	31,860	מיסים ומענקים
9,888	שירותים מקומיים	1,781	שירותים מקומיים
58,271	שירותים ממלכתיים	50,268	שירותים ממלכתיים
42,698	מזה: חינוך	40,182	מזה: חינוך
9,986	רווחה	7,223	רווחה
4,899	תרבות	2,739	תרבות
1,934	מפעלים	46	מפעלים
-	מזה: מפעל המים	32	מזה: מפעל מים
15,435	תשלומים בלתי רגילים	7,427	תקבולים בלתי רגילים
	<b>לפי סיווג כלכלי</b>		<b>לפי סיווג כלכלי</b>
46,273	עלות עבודה - סך הכל	21,325	הכנסות עצמיות - סך הכל
27,509	מזה: חינוך	330	מזה: חינוך
2,651	רווחה	2	רווחה
		11,915	ארנונה - סך הכל גבייה
19,821	הוצאות לפעולות		* למגורים
		9,840	סך הכל גבייה
2,078	פירעון מלוות	17,692	סך הכל חיובים נטו
465	הוצאות מימון	55.6 %	יחס גבייה לכלל החיובים
		8,598	גבייה השנה (קרן + ריבית)
		14,737	חיוב בשנת החשבון
6,633	העברות והוצאות חד-פעמיות (כולל כיסוי גירעון מצטבר)	58.3 %	יחס גבייה השנה לחיוב השנה
		3,531	פטורים, שחרורים והנחות
		1,242	גביית פיגורים (קרן + ריבית)
16,806	כלליות, השתתפויות ותמיכות	2,075	* לא למגורים - סך הכל גבייה
		9,078	עצמיות אחרות
		70,057	הכנסות מהממשלה - סך הכל
		39,989	מזה: משרד החינוך
		7,084	משרד הרווחה
		15,336	מענק כללי
		1,094	מענקים מיוחדים ו/או מיועדים
		3,963	מענקים להקטנת גירעון מצטבר
		-	מלווה לאיזון
26,566	<b>תקציב בלתי רגיל - סך הכל</b>	16,473	<b>תקציב בלתי רגיל - סך הכל</b>
22,489	מזה: עבודות שבוצעו במשך השנה	-	מזה: השתתפות בעלי נכסים
2,265	העברת מלוות	12,682	השתתפות משרדי ממשלה
1,812	הוצאות אחרות	2,265	מלוות
		1,526	הכנסות אחרות
		-694	עודף/גירעון בתקציב הרגיל השנה
		-694	עודף/גירעון בתקציב הרגיל השנה ללא קבלת מלוות לאיזון
		674	עודף/גירעון מצטבר בתקציב הרגיל לסוף שנה
		14,442	עומס מלוות לפירעון בסוף השנה (כולל הפרשי הצמדה)

**2019**

**בית ג'ן**

**חיובי ארנונה\* לפי סוג נכס (2018 ו-2019)**

חיוב באלפי ש"ח		שטחים באלפי מ"ר		סוג הנכס
2019	2018	2019	2018	
<b>16,311</b>	<b>15,423</b>	<b>447</b>	<b>427</b>	<b>סך הכל</b>
13,431	12,645	377	356	מגורים
1,566	1,461	23	21	משרדים, שירותים ומסחר
123	132	5	5	תעשייה
66	42	1	1	מלאכה
121	121	0	0	בנקים וחברות ביטוח
160	162	4	4	בתי מלון
15	16	10	11	חניונים
148	163	12	13	קרקע תפוסה
-	-	-	-	קרקע תפוסה המשמשת לעריכת אירועים
-	-	-	-	קרקע תפוסה במפעל עתיר שטח
1	0	6	6	אדמה חקלאית
-	-	-	-	מבנה חקלאי
-	-	-	-	אדמת בניין
-	-	-	-	מגורים שאינם בשימוש
-	-	-	-	מערכת סולרית הממוקמת על גג נכס
-	-	-	-	מערכת סולרית שאינה ממוקמת על גג נכס
-	-	-	-	קרקע תפוסה למערכת סולרית
680	681	9	9	יתר סוגי הנכסים

\* חיובי ארנונה מתייחסים לנתוני חיוב ראשוני, שאינם כוללים את השינויים בסכומי המס בשל הצמדה ואת הגידול הטבעי שחל במהלך השנה כתוצאה מתוספת נכסים.

מקור הנתונים: דוח כספי שנתי מבוקר ברשויות מקומיות, נספח א.

234000

236000

238000

766000

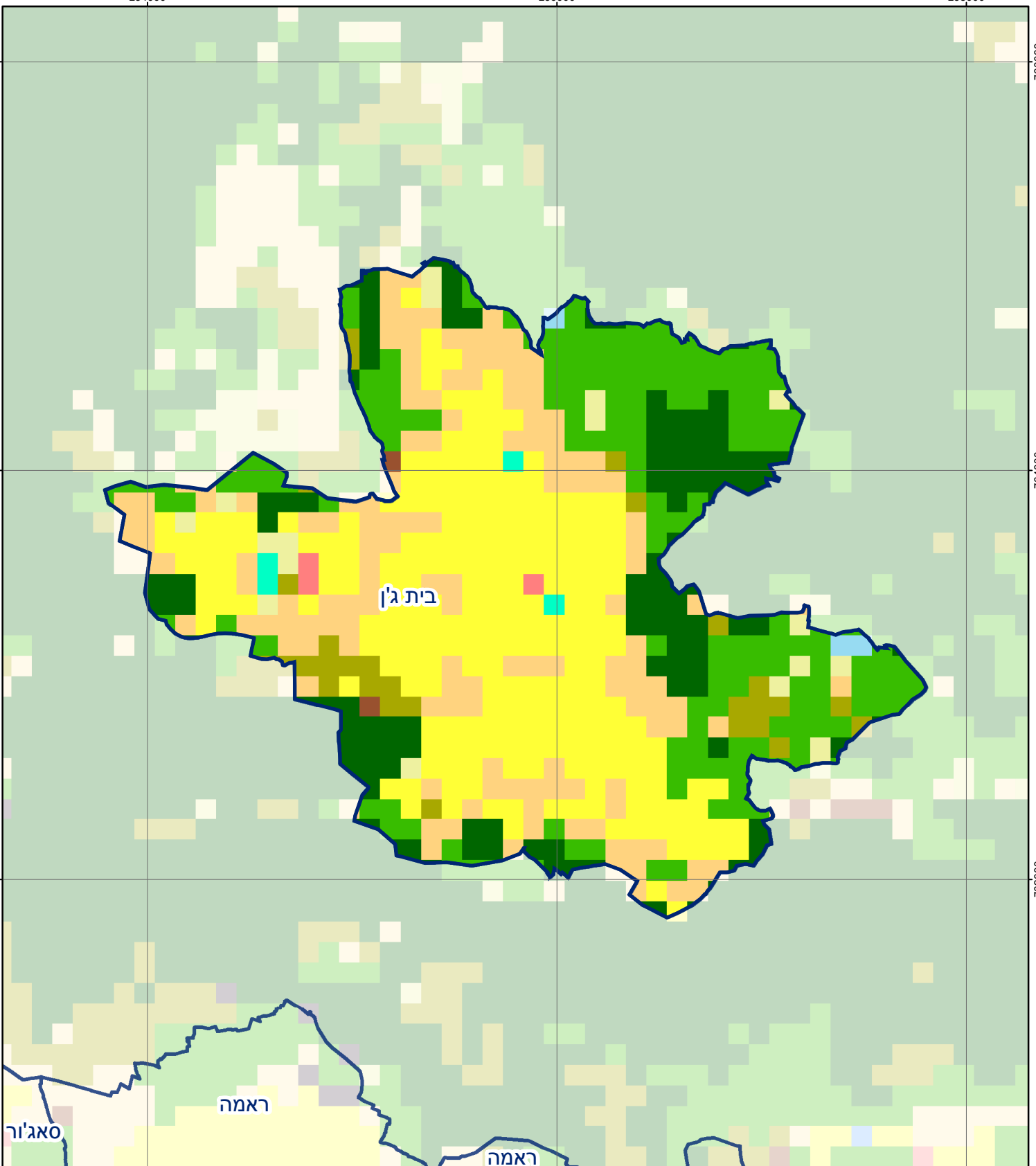
766000

764000

764000

762000

762000



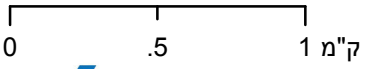
234000

236000

238000

# בית גן

סוג רשות: מועצה מקומית  
 סמל יישוב: 480



## מפת התמצאות



שימושי קרקע:	
	חינוך והשכלה
	בריאות ורווחה
	שירותי דת
	חירום והצלה
	שירותי מנהל ציבורי
	בתי עלמין
	תרבות פנאי וספורט
	מלונאות ואירוח כפרי
	מסחר ומגורים במרכז עירוני
	תחבורה
	מסחר ומשרדים
	תעשייה
	מכלולי תשתית
	שירות לציבור ללא אפיון
	מגורים
	מבנים חקלאיים
	כרייה וחציבה
	גופי מים
	גינות לנוי פארק ציבורי
	יער וחורש
	מטעים
	גידולי שדה
	שיחים בתה ועשבוני
	קרקע וסלע