

2019

בית דגן

כללי

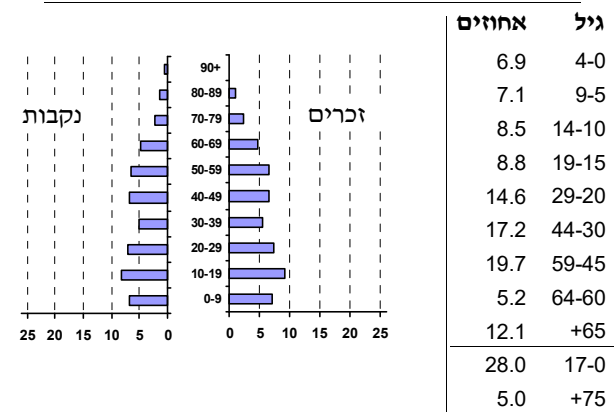
| אחוזים | מספרים מוחלטים | קבוצת אוכלוסייה ודת |
|--------|----------------|---|
| 100.0 | 7,285 | סך הכל |
| 99.9 | | יהודים ואחרים |
| 98.0 | | יהודים |
| 1.0 | | אחוז גידול האוכלוסייה (לעומת שנה קודמת) |
| 84 | | לידות חי |
| 30 | | פטירות |
| 54 | | ריבוי טבעי - סך הכל |
| 7.5 | | שיעור ל-1,000 תושבים |
| 0.2 | | פטירות תינוקות (ממוצע 2015-2019) |
| .. | | שיעור ל-1,000 לידות חי 2015-2019 |
| 155 | | הגירה בתוך הרשות |
| -8 | | מאזן הגירה פנימית |
| 4 | | מאזן הגירה - סך הכל |
| 7 | | עולים בהשקעות ראשונה |
| 42.9 | 17-0 | גיל (אחוזים): |
| 42.9 | 44-18 | |
| 14.3 | 64-45 | |
| 0.0 | +65 | |
| 4.4 | | אחוז עולי 1990+ מסך האוכלוסייה |

סמל: 0466 מחוז: המרכז
 מעמד מוניציפלי: מועצה מקומית
 שנת קבלת מעמד מוניציפלי: 1953
 מספר חברי מועצה: 9
 סמל ושם ועדת תכנון ובנייה: 455 מצפה אפק
 מרחק מגבול מחוז תל אביב (2015) (ק"מ): 02.3
 מרחב ימי, רשויות הגובלות בחוף הים: 0

דמוגרפיה

אוכלוסייה בסוף 2019 - סך הכל (אלפים) 7.3
 זכרים 3.7
 נקבות 3.6
 יחס תלות (ל-1,000 תושבים בלתי תלויים) 765

התפלגות אוכלוסייה, לפי גיל ומין (אחוזים)



הגירה פנימית, לפי מין וגיל

| גיל | | | | מין | | סך הכל | |
|-----|-------|-------|-------|-------|-------|--------|--------|
| +65 | 64-30 | 29-15 | עד 14 | נקבות | זכרים | | |
| 9 | 137 | 69 | 97 | 153 | 159 | 312 | נכנסים |
| 18 | 131 | 76 | 95 | 151 | 169 | 320 | יוצאים |

שכר ורווחה

| מקבלי קצבאות בגין ילדים (סוף שנה) | | | | מספר ילדים במשפחה | | סך הכל | משפחות ילדים |
|---|-----|--------|--------|-------------------|--|--------|--------------|
| +5 | 4-3 | 2-1 | | | | | |
| 15 | 280 | 544 | 839 | | | | |
| 79 | 911 | 801 | 1,791 | | | | |
| נתוני 2018 | | | | | | | |
| שכר חודשי ממוצע של שכיר במשך השנה | | | | | | | |
| % שינוי ריאלי לעומת שנה קודמת | | ש"ח | | | | | |
| 0.2 | | 10,534 | סך הכל | | | | |
| 0.5 | | 12,707 | גברים | | | | |
| 0.4 | | 8,581 | נשים | | | | |
| מספר השכירים | | | | | | | |
| 3,490 אחוז השכירים המשתכרים עד שכר מינימום 33.7 | | | | | | | |
| 0.4358 מדד אי-השוויון - שכירים (מדד גיני, 0 שוויון מלא) | | | | | | | |
| 380 מספר העצמאים | | | | | | | |
| 11,490 הכנסה חודשית ממוצעת של עצמאי במשך השנה (ש"ח) | | | | | | | |
| 6.6 אחוז שינוי ריאלי לעומת שנה קודמת | | | | | | | |
| 33.2 אחוז העצמאים המשתכרים עד מחצית השכר הממוצע | | | | | | | |
| מקבלי: | | | | | | | |
| 59 דמי אבטלה - סך הכל (ממוצע חודשי) | | | | | | | |
| 27 מזה: גברים | | | | | | | |
| - הכשרה מקצועית | | | | | | | |
| 39 גיל ממוצע (לא כולל חיילים) | | | | | | | |
| 144 דמי אבטלה ממוצעים ליום (ש"ח) | | | | | | | |
| 785 קצבאות זקנה ושירים (סוף שנה) | | | | | | | |
| 6.0 מזה: אחוז מקבלי השלמת הכנסה | | | | | | | |
| 59 גמלת הבטחה הכנסה (נפשות, במשך השנה) | | | | | | | |
| 150 גמלאות (סוף שנה): סיעוד | | | | | | | |
| 159 נכות כללית | | | | | | | |
| 46 ניידות | | | | | | | |
| 34 נכות מעבודה ותלויים | | | | | | | |
| מבוטחים בקופות חולים | | | | | | | |
| 51.0 באחוזים: כללית | | | | | | | |
| 32.6 מכבי | | | | | | | |
| 13.9 מאוחדת | | | | | | | |
| 2.5 לאומית | | | | | | | |

2019

בית דגן

מים

| | |
|---|----------|
| 616 (אלפי מ"ק) תקבולים | |
| 62 (אלפי מ"ק) פחת | |
| 10.0 אחוז הפחת מסך כל תקבולי המים | |
| צריכה, לפי ייעוד | |
| אחוז מסך הכל | אלפי מ"ק |
| 100.0 | 555 |
| סך הכל | |
| 100.0 | 555 |
| ביתית (וכל צריכה אחרת) | |
| - | - |
| חקלאית | |
| צריכה ביתית (וכל צריכה אחרת), לפי ייעוד | |
| מ"ק לנפש | אחוז |
| 76.2 | 100.0 |
| סך הכל | |
| 57.3 | 75.2 |
| מזה: למגורים | |
| 2.2 | 2.8 |
| למוסדות הרשות | |
| 7.1 | 9.4 |
| לגינן ציבורי | |
| 7.3 | 9.6 |
| למסחר ומלאכה | |
| 1.8 | 2.3 |
| לבנייה | |

תחבורה

| | |
|-------|---------------------------------------|
| 7,434 | כלי רכב מנועיים - סך הכל |
| 3,179 | מזה: כלי רכב פרטיים |
| 6.2 | גיל ממוצע של כלי רכב פרטי (שנים) |
| 3 | תאונות דרכים עם נפגעים (ת"ד) - סך הכל |
| - | קטלניות |
| 1 | קשות |
| 2 | קלות |
| 0.4 | שיעור ל-1,000 תושבים |
| 0.4 | שיעור ל-1,000 כלי רכב |
| - | הרוגים |

פסולת

| | |
|--------------------------------|-----------------|
| פסולת מוצקה ביתית, מסחרית וגזם | |
| 1.9 | (ק"ג לנפש ליום) |
| 36.2 | אחוז מחזור |

בנייה ודיוור

| | | |
|-----------|-------------|--|
| גמר בנייה | התחלת בנייה | |
| 0.1 | 12.0 | שטח - סך הכל (אלפי מ"ר) |
| 0.1 | 12.0 | מזה: למגורים (אלפי מ"ר) |
| .. | 105 | מספר דירות |
| 1,721 | | מספר דירות למגורים לפי מרשם מבנים ודירות |

שטח וצפיפות

| | |
|---------|--------------|
| 1.42 | שטח (קמ"ר) |
| 5,131.3 | צפיפות לקמ"ר |

חינוך

| | | | | |
|--|-------|-------|-------|--------|
| ילדים בגנים של משרד החינוך תשע"ט 2018/19 | | | | |
| גיל 6 | גיל 5 | גיל 4 | גיל 3 | סך הכל |
| 7 | 106 | 71 | 102 | 286 |

| | | | | |
|--|---------|-------|---------|---------------|
| תלמידים לכיתה | תלמידים | כיתות | בתי ספר | תשע"ט 2018/19 |
| סך הכל | | | | |
| 29 | 561 | 20 | .. | יסודי |
| - | 0 | 0 | .. | על-יסודי |
| - | 0 | 0 | .. | חטיבת ביניים |
| - | 0 | 0 | .. | תיכון |
| זכאים לתעודות בגרות מבין תלמידי כיתות יב (אחוזים): | | | | |
| סך הכל | | | | |
| 85.8 | | | | |
| עמדו בדרישות הסף של האוניברסיטאות | | | | |
| 79.6 | | | | |

השכלה גבוהה

| | |
|------|---|
| 2020 | אחוז |
| 26.1 | בעלי תארים מישראל מכלל בני 35-55 |
| 42.5 | מסיימי יב שהחלו לימודים גבוהים בתוך 8 שנים מסיום התיכון |
| 15.3 | סטודנטים מכלל בני 20-25 |
| 3.1 | סטודנטים מתוך כלל האוכלוסייה |

בריאות

| | | |
|------|-----------|---|
| 4.42 | 2019-2015 | שיעור פטירות מתוקנן ל-1,000 תושבים |
| .. | .. | שיעור פריון כולל ל-1,000 תושבים |
| .. | 2016-2014 | מספר מקרי סוכרת ממוצע לשנה |
| .. | 2016-2014 | שיעור מקרי סוכרת מתוקנן ל-1,000 תושבים |
| .. | 2018/19 | בעלי עודף משקל/השמנת יתר (אחוזים) כיתה א |
| .. | 2018/19 | כיתה ז |
| .. | 2018-2014 | מספר מקרי סרטן ממוצע לשנה, גברים |
| .. | 2018-2014 | שיעור מקרי סרטן מכל הסוגים מתוקנן ל-100,000 תושבים, גברים |
| .. | 2018-2014 | מספר מקרי סרטן ממוצע לשנה, נשים |
| .. | 2018-2014 | שיעור מקרי סרטן מכל הסוגים מתוקנן ל-100,000 תושבים, נשים |

תשתיות ושירותים עירוניים

| | | |
|-----|-------|--|
| גמר | התחלה | |
| - | - | סלילת כבישים חדשים, הרחבה ושיקום של כבישים |
| - | - | אורך (ק"מ) |
| - | - | שטח (אלפי מ"ר) |
| - | - | הנחת צינורות: מים (ק"מ) |
| - | - | ביוב (ק"מ) |
| - | - | תיעול (ק"מ) |

2019

בית דגן

מדד פריפריאליות 2015

| | |
|-------|--|
| 8 | אשכול: (מ-1 עד 10, 1 הפריפריאלי ביותר) |
| 2.533 | ערך מדד: |
| 241 | דירוג: (מ-1 עד 255, 1 הפריפריאלי ביותר) |
| | דירוג לפי מרכיבי המדד: |
| 241 | מדד נגישות פוטנציאלית: (מ-1 עד 255, 1 הנגישות הנמוכה ביותר) |
| 239 | קרבה לגבול מחוז תל אביב: (מ-1 עד 255, 1 המרוחק ביותר) |

מדד חברתי-כלכלי 2017

| | |
|-------|------------------------------------|
| 7 | אשכול: (מ-1 עד 10, 1 הנמוך ביותר) |
| 0.633 | ערך מדד: |
| 179 | דירוג: (מ-1 עד 255, 1 הנמוך ביותר) |

מדד קומפקטיות 2018

| | |
|--------|---------------------------------------|
| 2 | אשכול: (מ-1 עד 10, 1 הקומפקטי ביותר) |
| 32 | דירוג: (מ-1 עד 197, 1 הקומפקטי ביותר) |
| -0.989 | ציון תקן: |

2018

אוכלוסיית דיור משותף

| סך הכל | אחוז מאוכל' הרשות |
|--------|---------------------------|
| .. | מוסדות דיור משותף |
| .. | דיירי דיור משותף |
| .. | בתי אבות ודיור מוגן |
| .. | מוסדות חינוך |
| .. | מוסדות דת |
| .. | מוסדות אשפוז כולל הוסטלים |
| .. | מוסדות אחרים |

שימושי קרקע 2013

| אחוז | קמ"ר | |
|-------|---------------|---|
| 100.0 | 1.41 | סך הכל שטח שיפוט |
| 52.5 | 0.74 | מגורים |
| 2.1 | 0.03 | חינוך והשכלה |
| - | - | בריאות ורווחה |
| 5.0 | 0.07 | שירותים ציבוריים |
| 4.3 | 0.06 | תרבות, פנאי, נופש וספורט |
| 3.5 | 0.05 | מסחר ומשרדים |
| 1.4 | 0.02 | תעשייה |
| 7.1 | 0.10 | תשתית ותחבורה |
| 0.7 | 0.01 | מבנים חקלאיים |
| 0.7 | 0.01 | גינון לנוי, פארק ציבורי |
| - | - | יער וחורש |
| 2.1 | 0.03 | מטעים |
| 5.0 | 0.07 | גידולי שדה |
| 15.6 | 0.22 | שטח פתוח אחר |
| 9,595 | (נפשות לקמ"ר) | צפיפות אוכלוסייה לשטח בנוי למגורים |
| 7.1 | (אלפים) | אוכלוסייה בסוף 2013 - סך הכל (אלפים) |

2019

בית דגן

נתוני ביצוע תקציב הרשות (אלפי ש"ח, אלא אם כן צוין אחרת)

| הוצאות | | הכנסות | |
|--------|--|---------|--|
| 48,377 | סך הכל תשלומים (תקציב רגיל ובלתי רגיל) | 47,861 | סך הכל תקבולים (תקציב רגיל ובלתי רגיל) |
| 42,036 | <u>תקציב רגיל - סך הכל</u> | 41,341 | <u>תקציב רגיל - סך הכל</u> |
| 5,770 | הוצאות לנפש (ש"ח) | 5,675 | הכנסות לנפש (ש"ח) |
| | לפי פיקי תקציב | | לפי פיקי תקציב |
| 5,743 | הנהלה וכלליות | 25,587 | מיסים ומענקים |
| 8,015 | שירותים מקומיים | 797 | שירותים מקומיים |
| 20,225 | שירותים ממלכתיים | 11,417 | שירותים ממלכתיים |
| 12,633 | מזה: חינוך | 7,225 | מזה: חינוך |
| 5,116 | רווחה | 4,022 | רווחה |
| 1,965 | תרבות | 170 | תרבות |
| 488 | מפעלים | 508 | מפעלים |
| 49 | מזה: מפעל המים | 54 | מזה: מפעל מים |
| 7,565 | תשלומים בלתי רגילים | 3,032 | תקבולים בלתי רגילים |
| | לפי סיווג כלכלי | | לפי סיווג כלכלי |
| 14,278 | עלות עבודה - סך הכל | 27,633 | הכנסות עצמיות - סך הכל |
| 5,436 | מזה: חינוך | 892 | מזה: חינוך |
| 1,200 | רווחה | 151 | רווחה |
| 12,234 | הוצאות לפעולות | 20,882 | ארנונה - סך הכל גבייה |
| | | | * למגורים |
| 569 | פירעון מלוות | 9,316 | סך הכל גבייה |
| 343 | הוצאות מימון | 9,452 | סך הכל חיובים נטו |
| | | 98.6 % | יחס גבייה לכלל החיובים |
| | | 8,947 | גבייה השנה (קרן + ריבית) |
| | | 11,253 | חיוב בשנת החשבון |
| 2,095 | העברות והוצאות חד-פעמיות (כולל כיסוי גירעון מצטבר) | 79.5 % | יחס גבייה השנה לחיוב השנה |
| | | 1,644 | פטורים, שחרורים והנחות |
| | | 369 | גביית פיגורים (קרן + ריבית) |
| 12,517 | כלליות, השתתפויות ותמיכות | 11,566 | * לא למגורים - סך הכל גבייה |
| | | 5,708 | עצמיות אחרות |
| | | 13,708 | הכנסות מהממשלה - סך הכל |
| | | 6,222 | מזה: משרד החינוך |
| | | 3,870 | משרד הרווחה |
| | | 387 | מענק כללי |
| | | 1,355 | מענקים מיוחדים /או מיועדים |
| | | 1,646 | מענקים להקטנת גירעון מצטבר |
| | | - | מלווה לאיזון |
| 6,341 | <u>תקציב בלתי רגיל - סך הכל</u> | 6,520 | <u>תקציב בלתי רגיל - סך הכל</u> |
| 3,918 | מזה: עבודות שבוצעו במשך השנה | - | מזה: השתתפות בעלי נכסים |
| 2,398 | העברת מלוות | 505 | השתתפות משרדי ממשלה |
| 25 | הוצאות אחרות | 3,898 | מלוות |
| | | 2,117 | הכנסות אחרות |
| | | | עודף/גירעון בתקציב הרגיל השנה |
| | | -695 | עודף/גירעון בתקציב הרגיל השנה ללא קבלת מלוות לאיזון |
| | | -695 | עודף/גירעון מצטבר בתקציב הרגיל לסוף שנה |
| | | -10,628 | עומס מלוות לפירעון בסוף השנה (כולל הפרשי הצמדה) |
| | | 5,154 | |

2019

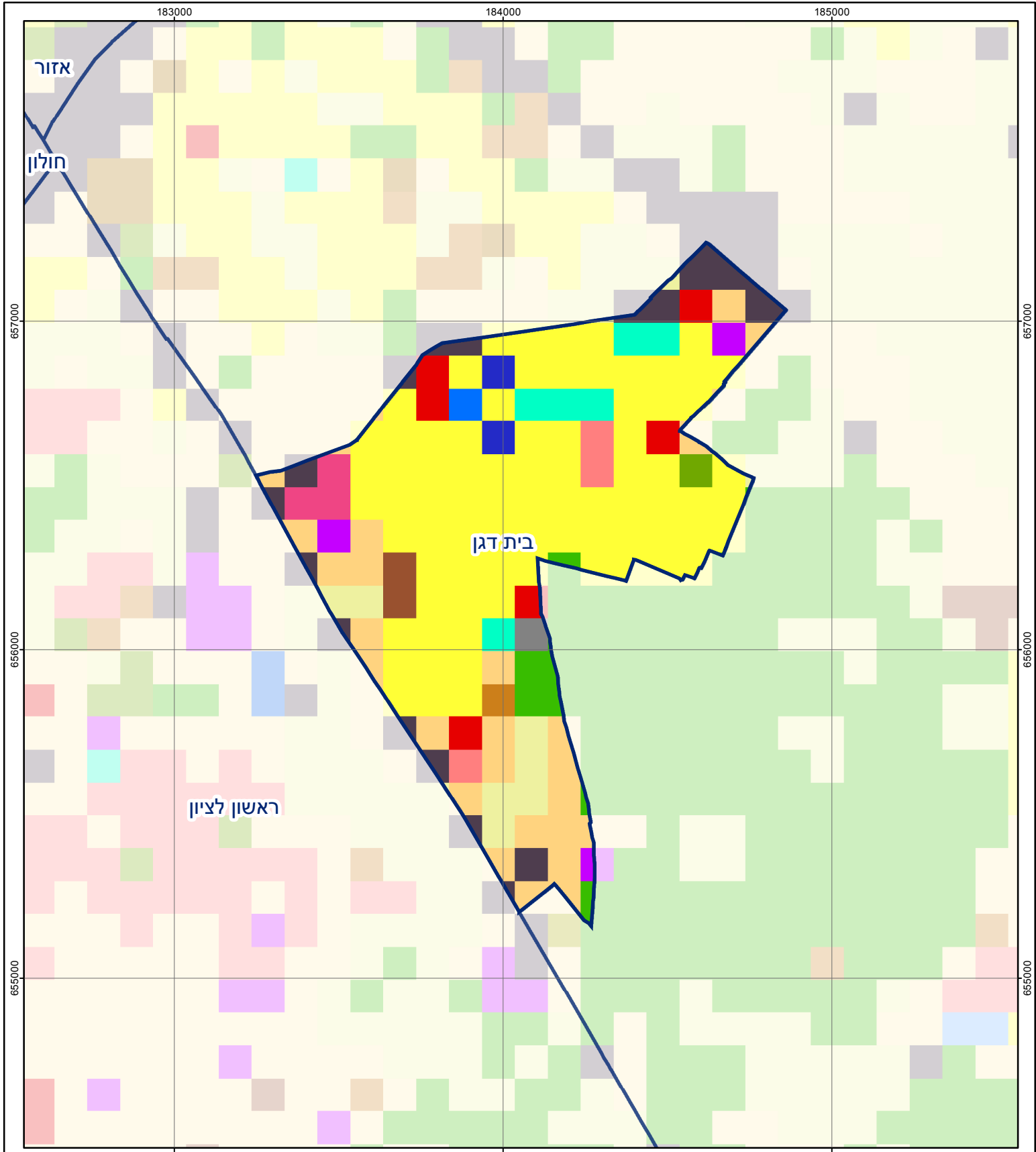
בית דגן

חיובי ארנונה* לפי סוג נכס (2018 ו-2019)

| חיוב באלפי ש"ח | | שטחים באלפי מ"ר | | סוג הנכס |
|----------------|---------------|-----------------|------------|-------------------------------------|
| 2019 | 2018 | 2019 | 2018 | |
| 23,601 | 23,530 | 580 | 579 | סך הכל |
| 10,671 | 10,614 | 272 | 271 | מגורים |
| 7,639 | 7,444 | 65 | 63 | משרדים, שירותים ומסחר |
| - | 197 | - | 2 | תעשייה |
| - | - | - | - | מלאכה |
| 3,277 | 3,267 | 5 | 5 | בנקים וחברות ביטוח |
| - | - | - | - | בתי מלון |
| 670 | 668 | 31 | 31 | חניונים |
| 851 | 849 | 111 | 111 | קרקע תפוסה |
| - | - | - | - | קרקע תפוסה המשמשת לעריכת אירועים |
| - | - | - | - | קרקע תפוסה במפעל עתיר שטח |
| 15 | 15 | 73 | 73 | אדמה חקלאית |
| 478 | 476 | 23 | 23 | מבנה חקלאי |
| - | - | - | - | אדמת בניין |
| - | - | - | - | מגורים שאינם בשימוש |
| - | - | - | - | מערכת סולרית הממוקמת על גג נכס |
| - | - | - | - | מערכת סולרית שאינה ממוקמת על גג נכס |
| - | - | - | - | קרקע תפוסה למערכת סולרית |
| 0 | - | 0 | 0 | יתר סוגי הנכסים |

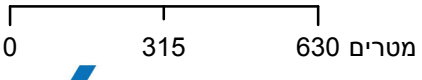
* חיובי ארנונה מתייחסים לנתוני חיוב ראשוני, שאינו כולל את השינויים בסכומי המס בשל הצמדה ואת הגידול הטבעי שחל במהלך השנה כתוצאה מתוספת נכסים.

מקור הנתונים: דוח כספי שנתי מבוקר ברשויות מקומיות, נספח א.



בית דגן

סוג רשות: מועצה מקומית
 466 סמל יישוב:



מפת התמצאות



| שימושי קרקע: | |
|--------------|---------------------------|
| | חינוך והשכלה |
| | בריאות ורווחה |
| | שירותי דת |
| | חירום והצלה |
| | שירותי מנהל ציבורי |
| | בתי עלמין |
| | תרבות פנאי וספורט |
| | מלונאות ואירוח כפרי |
| | מסחר ומגורים במרכז עירוני |
| | תחבורה |
| | מסחר ומשרדים |
| | תעשייה |
| | מכלולי תשתית |
| | שירות לציבור ללא אפיון |
| | מגורים |
| | מבנים חקלאיים |
| | כרייה וחציבה |
| | גופי מים |
| | גינות לנוי פארק ציבורי |
| | יער וחורש |
| | מטעים |
| | גידולי שדה |
| | שיחים בתה ועשבוני |
| | קרקע וסלע |