

## בנימינה - גבעת עדה\* 2019

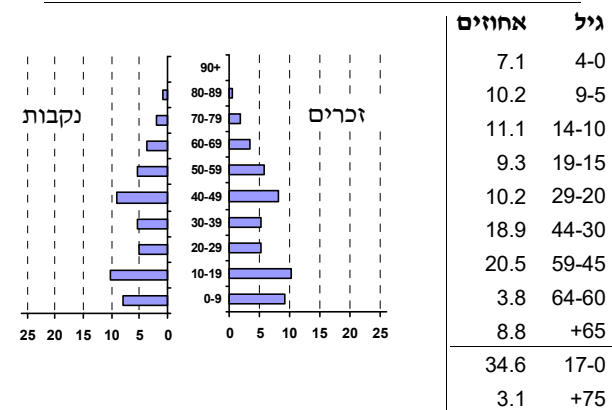
### כללי

אחוזים	מספרים מוחלטים	קבוצת אוכלוסייה ודת
100.0	15,847	סך הכל
99.8		יהודים ואחרים
96.4		יהודים
<b>אחוז גידול האוכלוסייה (לעומת שנה קודמת)</b>		
1.4		לידות חי
176		פטירות
59		ריבוי טבעי - סך הכל
117		שיעור ל-1,000 תושבים
7.4		פטירות תינוקות (ממוצע 2015-2019)
0.2		שיעור ל-1,000 לידות חי 2015-2019
..		הגירה בתוך הרשות
502		מאזן הגירה פנימית
..		מאזן הגירה - סך הכל
41		עולים בהשקעות ראשונה
32		גיל (אחוזים): 17-0
65.6		44-18
12.5		64-45
12.5		+65
9.4		
7.3		אחוז עולי 1990+ מסך האוכלוסייה

סמל: 9800	מחוז: חיפה
מעמד מוניציפלי:	מועצה מקומית
שנת קבלת מעמד מוניציפלי:	1950
מספר חברי מועצה:	13
סמל ושם ועדת תכנון ובנייה:	353 שומרון
מרחק מגבול מחוז תל אביב (2015) (ק"מ):	44.6
מרחב ימי, רשויות הגובלות בחוף הים:	0

### דמוגרפיה

אוכלוסייה בסוף 2019 - סך הכל (אלפים)	15.8
זכרים	7.9
נקבות	7.9
יחס תלות (ל-1,000 תושבים בלתי תלויים)	872
התפלגות אוכלוסייה, לפי גיל ומין (אחוזים)	



### הגירה פנימית, לפי מין וגיל

גיל				מין		סך הכל	
+65	64-30	29-15	עד 14	נקבות	זכרים		
17	315	83	225	305	335	640	נכנסים
20	273	168	177	312	326	638	יוצאים

### שכר ורווחה

מקבלי קצבאות בגין ילדים (סוף שנה)				מקבלי:	
מספר ילדים במשפחה			סך הכל	דמי אבטלה - סך הכל (ממוצע חודשי)	מזה: גברים
+5	4-3	2-1			
28	658	1,143	1,829	-	הכשרה מקצועית
156	2,101	1,772	4,029	40	גיל ממוצע (לא כולל חיילים)
<b>נתוני 2018</b>					
<b>שכר חודשי ממוצע של שכיר במשך השנה</b>					
% שינוי ריאלי לעומת שנה קודמת			ש"ח		
2.0			14,478	סך הכל	
3.2			18,631	גברים	
1.5			10,444	נשים	
6,830			מספר השכירים		
31.7			אחוז השכירים המשתכרים עד שכר מינימום		
0.5001			מדד אי-השוויון - שכירים (מדד גיני, 0 שוויון מלא)		
939			מספר העצמאים		
12,722			הכנסה חודשית ממוצעת של עצמאי במשך השנה (ש"ח)		
6.0			אחוז שינוי ריאלי לעומת שנה קודמת		
36.8			אחוז העצמאים המשתכרים עד מחצית השכר הממוצע		
				90	זמי אבטלה - סך הכל (ממוצע חודשי)
				31	מזה: גברים
				-	הכשרה מקצועית
				40	גיל ממוצע (לא כולל חיילים)
				179	דמי אבטלה ממוצעים ליום (ש"ח)
				1,254	קצבאות זקנה ושאיירים (סוף שנה)
				6.5	מזה: אחוז מקבלי השלמת הכנסה
				103	גמלת הבטחה הכנסה (נפשות, במשך השנה)
				206	גמלאות (סוף שנה): סיעוד
				269	נכות כללית
				43	ניידות
				54	נכות מעבודה ותלויים
<b>מבוטחים בקופות חולים</b>					
				45.3	באחוזים: כללית
				34.9	מכבי
				13.2	מאוחדת
				6.6	לאומית

## בנימינה-גבעת עדה\* 2019

<b>מים</b>		
תקבולים (אלפי מ"ק) 2,201		
פחת (אלפי מ"ק) 175		
אחוז הפחת מסך כל תקבולי המים 7.9		
<b>צריכה, לפי ייעוד</b>		
אחוז מסך הכל	אלפי מ"ק	
100.0	2,026	סך הכל
65.1	1,318	ביתית (וכל צריכה אחרת)
34.9	708	חקלאית
<b>צריכה ביתית (וכל צריכה אחרת), לפי ייעוד</b>		
מ"ק לנפש	אחוז	אלפי מ"ק
83.2	100.0	1,318
60.6	72.8	959
3.6	4.3	57
7.3	8.7	115
3.7	4.5	59
0.6	0.7	9
סך הכל		
מזה: למגורים		
למוסדות הרשות		
לגינן ציבורי		
למסחר ומלאכה		
לבנייה		

<b>תחבורה</b>	
6,152	כלי רכב מנועיים - סך הכל
5,435	מזה: כלי רכב פרטיים
7.1	גיל ממוצע של כלי רכב פרטי (שנים)
6	תאונות דרכים עם נפגעים (ת"ד) - סך הכל
-	קטלניות
2	קשות
4	קלות
0.4	שיעור ל-1,000 תושבים
1.0	שיעור ל-1,000 כלי רכב
-	הרוגים

<b>פסולת</b>	
פסולת מוצקה ביתית, מסחרית וגזם	
1.4	(ק"ג לנפש ליום)
33.9	אחוז מחזור

<b>בנייה ודיוור</b>		
גמר בנייה	התחלת בנייה	
14.6	15.4	שטח - סך הכל (אלפי מ"ר)
11.5	12.5	מזה: למגורים (אלפי מ"ר)
57	61	מספר דירות
4,059		מספר דירות למגורים לפי מרשם מבנים ודירות

<b>שטח וצפיפות</b>	
24.40	שטח (קמ"ר)
649.5	צפיפות לקמ"ר

<b>חינוך</b>				
ילדים בגנים של משרד החינוך תשע"ט 2018/19				
סך הכל	גיל 3	גיל 4	גיל 5	גיל 6
688	170	224	260	34
תשע"ט 2018/19				
תשע"ט 2018/19	בתי ספר	כיתות	תלמידים	ממוצע תלמידים לכיתה
סך הכל	7	122	3,491	
יסודי	5	66	1,871	28
על-יסודי	4	56	1,620	
חטיבת ביניים	..	28	844	
תיכון	..	28	776	
זכאים לתעודות בגרות מבין תלמידי כיתות יב (אחוזים):				
סך הכל	82.0			
עמדו בדרישות הסף של האוניברסיטאות	79.4			

<b>השכלה גבוהה</b>	
2020	אחוז
60.5	בעלי תארים מישראל מכלל בני 35-55
42.0	מסיימי יב שהחלו לימודים גבוהים בתוך 8 שנים מסיום התיכון
9.4	סטודנטים מכלל בני 20-25
3.1	סטודנטים מתוך כלל האוכלוסייה

<b>בריאות</b>		
5.07	2019-2015	שיעור פטירות מתוקנן ל-1,000 תושבים
2.15		שיעור פריון כולל ל-1,000 תושבים
478.0	2016-2014	מספר מקרי סוכרת ממוצע לשנה
37.41	2016-2014	שיעור מקרי סוכרת מתוקנן ל-1,000 תושבים
		בעלי עודף משקל/השמנת יתר (אחוזים)
14.0	2018/19	כיתה א
21.0	2018/19	כיתה ז
..	2018-2014	מספר מקרי סרטן ממוצע לשנה, גברים
..	2018-2014	שיעור מקרי סרטן מכל הסוגים מתוקנן ל-100,000 תושבים, גברים
..	2018-2014	מספר מקרי סרטן ממוצע לשנה, נשים
..	2018-2014	שיעור מקרי סרטן מכל הסוגים מתוקנן ל-100,000 תושבים, נשים

<b>תשתיות ושירותים עירוניים</b>		
גמר	התחלה	
		סלילת כבישים חדשים, הרחבה ושיקום של כבישים
-	1.2	אורך (ק"מ)
-	12.9	שטח (אלפי מ"ר)
-	-	הנחת צינורות: מים (ק"מ)
-	-	ביוב (ק"מ)
-	-	תיעול (ק"מ)

**2019**

**בנימינה- גבעת עדה \***

**מדד פריפריאליות 2015**

5	אשכול: (מ-1 עד 10, 1 הפריפריאלי ביותר)
0.260	ערך מדד:
155	דירוג: (מ-1 עד 255, 1 הפריפריאלי ביותר)
	<b>דירוג לפי מרכיבי המדד:</b>
141	מדד נגישות פוטנציאלית: (מ-1 עד 255, 1 הנגישות הנמוכה ביותר)
163	קרבה לגבול מחוז תל אביב: (מ-1 עד 255, 1 המרוחק ביותר)

**מדד חברתי- כלכלי 2017**

9	אשכול: (מ-1 עד 10, 1 הנמוך ביותר)
1.322	ערך מדד:
232	דירוג: (מ-1 עד 255, 1 הנמוך ביותר)

**מדד קומפקטיות 2018**

10	אשכול: (מ-1 עד 10, 1 הקומפקטי ביותר)
199	דירוג: (מ-1 עד 197, 1 הקומפקטי ביותר)
2.579	ציון תקן:

**2018**

**אוכלוסיית דיור משותף**

סך הכל	אחוז מאוכל' הרשות
2	מוסדות דיור משותף
231	דיירי דיור משותף
-	בתי אבות ודיור מוגן
-	מוסדות חינוך
-	מוסדות דת
1.48	מוסדות אשפוז כולל הוסטלים
-	מוסדות אחרים

**שימושי קרקע 2013**

אחוז	קמ"ר	
100.0	24.37	סך הכל שטח שיפוט
13.3	3.24	מגורים
0.5	0.13	חינוך והשכלה
0.2	0.04	בריאות ורווחה
0.2	0.06	שירותים ציבוריים
0.4	0.09	תרבות, פנאי, נופש וספורט
0.5	0.12	מסחר ומשרדים
0.3	0.08	תעשייה
2.6	0.64	תשתית ותחבורה
0.4	0.10	מבנים חקלאיים
0.2	0.04	גינון לנוי, פארק ציבורי
5.3	1.30	יער וחורש
38.2	9.31	מטעים
28.1	6.86	גידולי שדה
9.8	2.36	שטח פתוח אחר
<b>4,414</b>	(נפשות לקמ"ר)	<b>צפיפות אוכלוסייה לשטח בנוי למגורים</b>
14.3	(אלפים)	אוכלוסייה בסוף 2013 - סך הכל (אלפים)

2019

**בנימינה- גבעת עדה\***

**נתוני ביצוע תקציב הרשות (אלפי ש"ח, אלא אם כן צוין אחרת)**

הוצאות		הכנסות	
112,229	סך הכל תשלומים (תקציב רגיל ובלתי רגיל)	122,926	סך הכל תקבולים (תקציב רגיל ובלתי רגיל)
103,086	<b>תקציב רגיל - סך הכל</b>	102,963	<b>תקציב רגיל - סך הכל</b>
6,505	הוצאות לנפש (ש"ח)	6,497	הכנסות לנפש (ש"ח)
	<b>לפי פרקי תקציב</b>		<b>לפי פרקי תקציב</b>
12,479	הנהלה וכלליות	47,480	מיסים ומענקים
21,272	שירותים מקומיים	8,900	שירותים מקומיים
43,937	שירותים ממלכתיים	28,771	שירותים ממלכתיים
30,239	מזה: חינוך	21,068	מזה: חינוך
9,938	רווחה	7,279	רווחה
2,847	תרבות	424	תרבות
14,893	מפעלים	15,779	מפעלים
10,755	מזה: מפעל המים	13,211	מזה: מפעל מים
10,505	תשלומים בלתי רגילים	2,033	תקבולים בלתי רגילים
	<b>לפי סיווג כלכלי</b>		<b>לפי סיווג כלכלי</b>
33,020	עלות עבודה - סך הכל	72,321	הכנסות עצמיות - סך הכל
14,314	מזה: חינוך	3,093	מזה: חינוך
1,300	רווחה	123	רווחה
		37,343	ארנונה - סך הכל גבייה
41,666	הוצאות לפעולות		* למגורים
4,379	פירעון מלוות	26,167	סך הכל גבייה
859	הוצאות מימון	27,914	סך הכל חיובים נטו
		93.7 %	יחס גבייה לכלל החיובים
		26,053	גבייה השנה (קרן + ריבית)
		30,232	חיוב בשנת החשבון
329	העברות והוצאות חד-פעמיות (כולל כיסוי גירעון מצטבר)	86.2 %	יחס גבייה השנה לחיוב השנה
		3,905	פטורים, שחרורים והנחות
		114	גביית פיגורים (קרן + ריבית)
22,833	כלליות, השתתפויות ותמיכות	11,176	* לא למגורים - סך הכל גבייה
		31,762	עצמיות אחרות
		30,642	הכנסות מהממשלה - סך הכל
		17,975	מזה: משרד החינוך
		7,156	משרד הרווחה
		4,524	מענק כללי
		517	מענקים מיוחדים ו/או מיועדים
		-	מענקים להקטנת גירעון מצטבר
		-	מלווה לאיזון
9,143	<b>תקציב בלתי רגיל - סך הכל</b>	19,963	<b>תקציב בלתי רגיל - סך הכל</b>
8,863	מזה: עבודות שבוצעו במשך השנה	60	מזה: השתתפות בעלי נכסים
-	העברת מלוות	6,513	השתתפות משרדי ממשלה
280	הוצאות אחרות	-	מלוות
		13,390	הכנסות אחרות
			<b>עודף/גירעון בתקציב הרגיל השנה</b>
		-123	<b>עודף/גירעון בתקציב הרגיל השנה ללא קבלת מלוות לאיזון</b>
		-123	<b>עודף/גירעון מצטבר בתקציב הרגיל לסוף שנה</b>
		-14,512	<b>עומס מלוות לפירעון בסוף השנה (כולל הפרשי הצמדה)</b>
		25,673	

**2019**

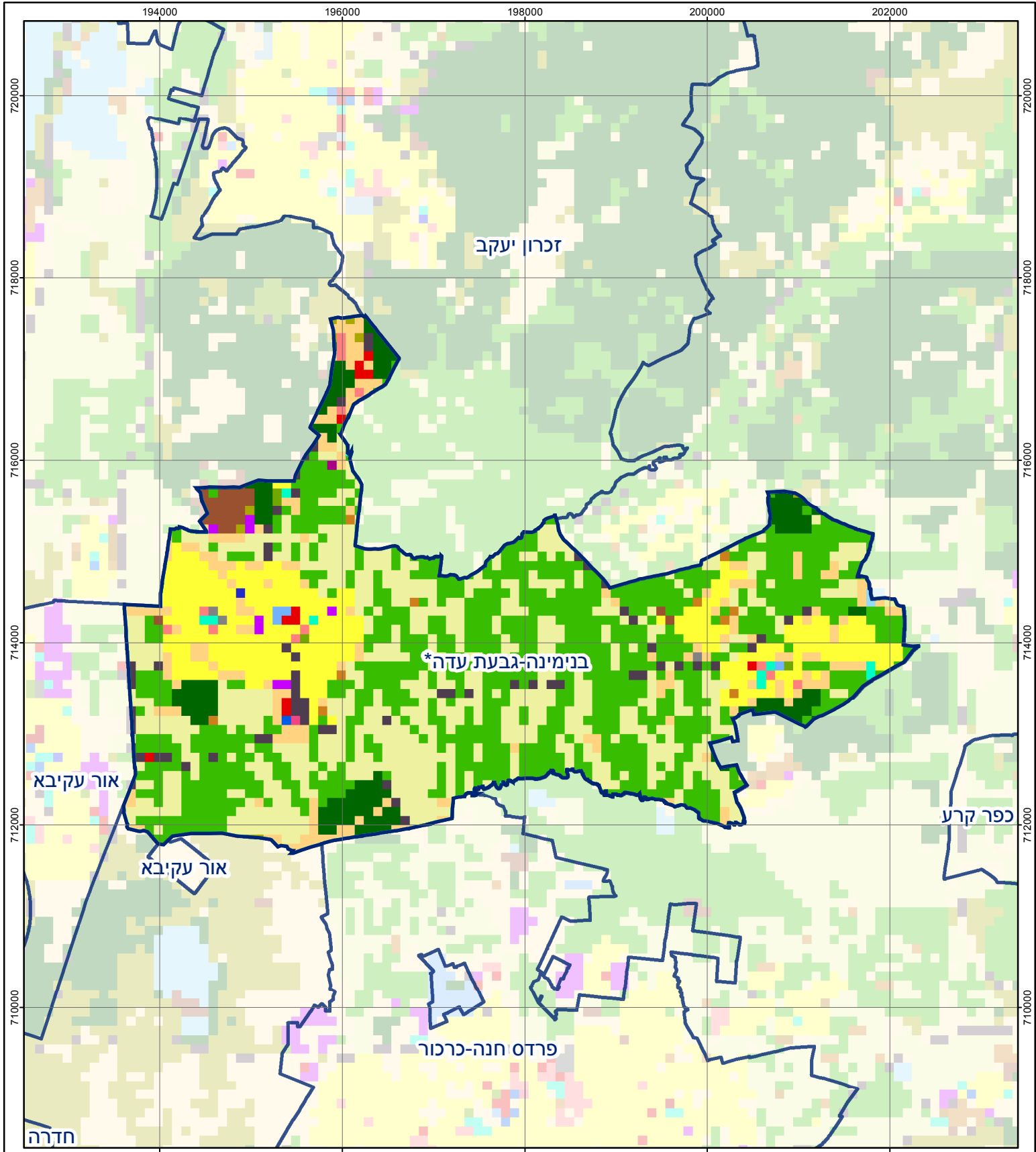
**בנימינה-גבעת עדה\***

**חיובי ארנונה\* לפי סוג נכס (2018 ו-2019)**

חיוב באלפי ש"ח		שטחים באלפי מ"ר		סוג הנכס
2019	2018	2019	2018	
<b>41,952</b>	<b>39,459</b>	<b>17,497</b>	<b>17,647</b>	<b>סך הכל</b>
30,338	29,102	614	605	מגורים
7,311	6,277	49	50	משרדים, שירותים ומסחר
2,059	1,946	33	33	תעשייה
37	27	0	0	מלאכה
516	513	0	0	בנקים וחברות ביטוח
-	-	-	-	בתי מלון
47	53	8	10	חניונים
609	549	82	78	קרקע תפוסה
135	137	5	5	קרקע תפוסה המשמשת לעריכת אירועים
-	-	-	-	קרקע תפוסה במפעל עתיר שטח
753	750	16,693	16,859	אדמה חקלאית
-	-	-	-	מבנה חקלאי
-	-	-	-	אדמת בניין
-	-	-	-	מגורים שאינם בשימוש
-	-	-	-	מערכת סולרית הממוקמת על גג נכס
-	-	-	-	מערכת סולרית שאינה ממוקמת על גג נכס
-	-	-	-	קרקע תפוסה למערכת סולרית
147	105	12	7	יתר סוגי הנכסים

\* חיובי ארנונה מתייחסים לנתוני חיוב ראשוני, שאינו כולל את השינויים בסכומי המס בשל הצמדה ואת הגידול הטבעי שחל במהלך השנה כתוצאה מתוספת נכסים.

מקור הנתונים: דוח כספי שנתי מבוקר ברשויות מקומיות, נספח א.



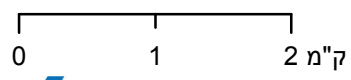
**מפת התמצאות**



**בנימינה-גבעת עדה\***

סוג רשות: מועצה מקומית

סמל יישוב: 9800



**שימושי קרקע:**

- |                        |                           |                     |
|------------------------|---------------------------|---------------------|
| כרייה וחציבה           | מסחר ומגורים במרכז עירוני | חינוך והשכלה        |
| גופי מים               | תחבורה                    | בריאות ורווחה       |
| גינות לנוי פארק ציבורי | מסחר ומשרדים              | שירותי דת           |
| יער וחורש              | תעשייה                    | חירום והצלה         |
| מטעים                  | מכלולי תשתית              | שירותי מנהל ציבורי  |
| גידולי שדה             | שירות לציבור ללא אפיון    | בתי עלמין           |
| שיחים בתה ועשבוני      | מגורים                    | תרבות פנאי וספורט   |
| קרקע וסלע              | מבנים חקלאיים             | מלונאות ואירוח כפרי |