

2019

בסמ"ה

כללי

מספרים מוחלטים	אחוזים	קבוצת אוכלוסייה ודת
10,010	100.0	סך הכל
		ערבים
	100.0	מוסלמים

סמל: 1326 מחוז: חיפה מועצה מקומית

מעמד מוניציפלי: מועצה מקומית

שנת קבלת מעמד מוניציפלי: 1996

מספר חברי מועצה: 11

סמל ושם ועדת תכנון ובנייה: 354 עירון

מרחק מגבול מחוז תל אביב (2015) (ק"מ): 61.4

מרחב ימי, רשויות הגובלות בחוף הים: 0

דמוגרפיה

2.4	אחוז גידול האוכלוסייה (לעומת שנה קודמת)
239	לידות חי
20	פטירות
219	ריבוי טבעי - סך הכל
22.1	שיעור ל-1,000 תושבים
1.6	פטירות תינוקות (ממוצע 2015-2019)
(6.8)	שיעור ל-1,000 לידות חי 2015-2019
10	הגירה בתוך הרשות
-23	מאזן הגירה פנימית
-17	מאזן הגירה - סך הכל

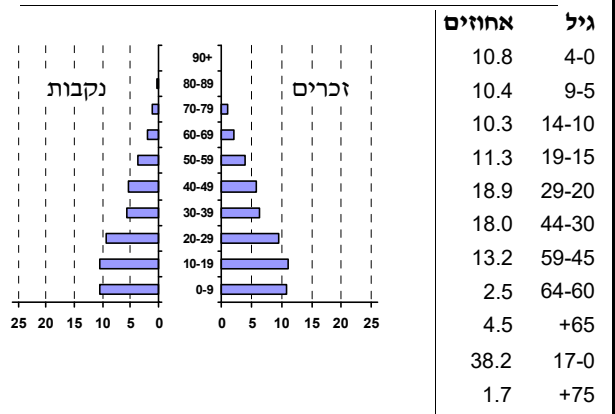
אוכלוסייה בסוף 2019 - סך הכל (אלפים) 10.0

זכרים 5.1

נקבות 4.9

יחס תלות (ל-1,000 תושבים בלתי תלויים) 900

התפלגות אוכלוסייה, לפי גיל ומין (אחוזים)



הגירה פנימית, לפי מין וגיל

גיל				מין		סך הכל	
+65	64-30	29-15	עד 14	נקבות	זכרים		
-	8	46	19	56	17	73	נכנסים
..	13	50	32	71	26	97	יוצאים

שכר ורווחה

מקבלי קצבאות בגין ילדים (סוף שנה)				מקבלי:	
מספר ילדים במשפחה			סך הכל	דמי אבטלה - סך הכל (ממוצע חודשי)	מזה: גברים
+5	4-3	2-1			
111	583	870	1,564	-	הכשרה מקצועית
584	1,963	1,368	3,915	39	גיל ממוצע (לא כולל חיילים)
<b>נתוני 2018</b>				129	דמי אבטלה ממוצעים ליום (ש"ח)
שכר חודשי ממוצע של שכיר במשך השנה				438	קצבאות זקנה ושאריות (סוף שנה)
% שינוי ריאלי לעומת שנה קודמת		ש"ח		32.6	מזה: אחוז מקבלי השלמת הכנסה
3.5	6,237	סך הכל		527	גמלת הבטחת הכנסה (נפשות, במשך השנה)
4.1	7,387	גברים		201	גמלאות (סוף שנה): סיעוד
3.6	4,432	נשים		244	נכות כללית
4,110	מספר השכירים			42	ניידות
55.2	אחוז השכירים המשתכרים עד שכר מינימום			25	נכות מעבודה ותלויים
0.3851	מדד אי-השוויון - שכירים (מדד גייני, 0 שוויון מלא)			<b>מבוטחים בקופות חולים</b>	
318	מספר העצמאים			76.1	באחוזים: כללית
7,673	הכנסה חודשית ממוצעת של עצמאי במשך השנה (ש"ח)			5.2	מכבי
-3.2	אחוז שינוי ריאלי לעומת שנה קודמת			18.2	מאוחדת
42.1	אחוז העצמאים המשתכרים עד מחצית השכר הממוצע			0.5	לאומית

**2019**

**בסמ"ה**

**מים**

165	תקבולים (אלפי מ"ק)	
30	פחת (אלפי מ"ק)	
18.0	אחוז הפחת מסך כל תקבולי המים	
צריכה, לפי ייעוד		
אחוז מסך הכל	אלפי מ"ק	
100.0	135	סך הכל
98.4	133	ביתית (וכל צריכה אחרת)
1.6	2	חקלאית
צריכה ביתית (וכל צריכה אחרת), לפי ייעוד		
מ"ק לנפש	אחוז	אלפי מ"ק
38.1	100.0	133
33.7	88.7	118
2.5	6.6	9
-	-	-
0.7	1.7	2
1.1	2.9	4

**תחבורה**

4,069	כלי רכב מנועיים - סך הכל
3,406	מזה: כלי רכב פרטיים
9.1	גיל ממוצע של כלי רכב פרטי (שנים)
12	תאונות דרכים עם נפגעים (ת"ד) - סך הכל
-	קטלניות
2	קשות
10	קלות
1.2	שיעור ל-1,000 תושבים
3.1	שיעור ל-1,000 כלי רכב
-	הרוגים

**פסולת**

	פסולת מוצקה ביתית, מסחרית וגזם
1.2	(ק"ג לנפש ליום)
1.2	אחוז מחזור

**בנייה ודיוור**

גמר בנייה	התחלת בנייה	
0.3	3.2	שטח - סך הכל (אלפי מ"ר)
0.3	1.4	מזה: למגורים (אלפי מ"ר)
..	5	מספר דירות
2,108		מספר דירות למגורים לפי מרשם מבנים ודירות

**שטח וצפיפות**

5.60	שטח (קמ"ר)
1,767.1	צפיפות לקמ"ר

**חינוך**

ילדים בגנים של משרד החינוך תשע"ט 2018/19				
גיל 6	גיל 5	גיל 4	גיל 3	סך הכל
11	222	228	240	701
תלמידים לכיתה	תלמידים	כיתות	בתי ספר	תשע"ט 2018/19
	2,813	112	7	סך הכל
26	1,501	63	3	יסודי
	1,312	49	4	על-יסודי
	690	26	..	חטיבת ביניים
	622	23	..	תיכון
זכאים לתעודות בגרות מבין תלמידי כיתות יב (אחוזים):				
סך הכל				57.7
עמדו בדרישות הסף של האוניברסיטאות				43.7

**2020**

**השכלה גבוהה**

אחוז	
12.7	בעלי תארים מישראל מכלל בני 35-55
25.5	מסיימי יב שהחלו לימודים גבוהים בתוך 8 שנים מסיום התיכון
12.5	סטודנטים מכלל בני 20-25
2.4	סטודנטים מתוך כלל האוכלוסייה

**בריאות**

4.71	2019-2015	שיעור פטירות מתוקנן ל-1,000 תושבים
3.04		שיעור פרייון כולל ל-1,000 תושבים
..	2016-2014	מספר מקרי סוכרת ממוצע לשנה
..	2016-2014	שיעור מקרי סוכרת מתוקנן ל-1,000 תושבים
17.0	2018/19	בעלי עודף משקל/השמנת יתר (אחוזים) כיתה א
35.0	2018/19	כיתה ז
..	2018-2014	מספר מקרי סרטן ממוצע לשנה, גברים
..	2018-2014	שיעור מקרי סרטן מכל הסוגים מתוקנן ל-100,000 תושבים, גברים
..	2018-2014	מספר מקרי סרטן ממוצע לשנה, נשים
..	2018-2014	שיעור מקרי סרטן מכל הסוגים מתוקנן ל-100,000 תושבים, נשים

**תשתיות ושירותים עירוניים**

גמר	התחלה	
-	-	סלילת כבישים חדשים, הרחבה ושיקום של כבישים
-	-	אורך (ק"מ)
-	-	שטח (אלפי מ"ר)
-	-	הנחת צינורות: מים (ק"מ)
-	-	ביוב (ק"מ)
-	-	תיעול (ק"מ)

**2019**

**בסמ"ה**

**מדד פריפריאליות 2015**

5	אשכול: (מ-1 עד 10, 1 הפריפריאלי ביותר)
-0.025	ערך מדד:
121	דירוג: (מ-1 עד 255, 1 הפריפריאלי ביותר)
95	דירוג לפי מרכיבי המדד: מדד נגישות פוטנציאלית: (מ-1 עד 255, 1 הנגישות הנמוכה ביותר)
144	קרבה לגבול מחוז תל אביב: (מ-1 עד 255, 1 המרוחק ביותר)

**מדד חברתי-כלכלי 2017**

2	אשכול: (מ-1 עד 10, 1 הנמוך ביותר)
-1.180	ערך מדד:
30	דירוג: (מ-1 עד 255, 1 הנמוך ביותר)

**מדד קומפקטיות 2018**

10	אשכול: (מ-1 עד 10, 1 הקומפקטי ביותר)
201	דירוג: (מ-1 עד 197, 1 הקומפקטי ביותר)
4.649	ציון תקן:

**2018**

**אוכלוסיית דיור משותף**

סך הכל	אחוז מאוכל' הרשות
-	מוסדות דיור משותף
-	דיירי דיור משותף
-	בתי אבות ודיור מוגן
-	מוסדות חינוך
-	מוסדות דת
-	מוסדות אשפוז כולל הוסטלים
-	מוסדות אחרים

**שימושי קרקע 2013**

אחוז	קמ"ר	
100.0	4.01	סך הכל שטח שיפוט
34.9	1.40	מגורים
0.2	0.01	חינוך והשכלה
-	-	בריאות ורווחה
0.5	0.02	שירותים ציבוריים
1.0	0.04	תרבות, פנאי, נופש וספורט
-	-	מסחר ומשרדים
0.2	0.01	תעשייה
0.7	0.03	תשתית ותחבורה
-	-	מבנים חקלאיים
-	-	גינון לנוי, פארק ציבורי
4.0	0.16	יער וחורש
41.1	1.65	מטעים
1.2	0.05	גידולי שדה
16.2	0.64	שטח פתוח אחר
<b>6,071</b>	(נפשות לקמ"ר)	<b>צפיפות אוכלוסייה לשטח בנוי למגורים</b>
8.5	(אלפים)	אוכלוסייה בסוף 2013 - סך הכל (אלפים)

2019

בסמ"ה

נתוני ביצוע תקציב הרשות (אלפי ש"ח, אלא אם כן צוין אחרת)

הוצאות		הכנסות	
73,427	סך הכל תשלומים (תקציב רגיל ובלתי רגיל)	73,766	סך הכל תקבולים (תקציב רגיל ובלתי רגיל)
48,836	<b>תקציב רגיל - סך הכל</b>	48,876	<b>תקציב רגיל - סך הכל</b>
4,879	הוצאות לנפש (ש"ח)	4,883	הכנסות לנפש (ש"ח)
	<b>לפי פרקי תקציב</b>		<b>לפי פרקי תקציב</b>
7,877	הנהלה וכלליות	24,250	מיסים ומענקים
6,849	שירותים מקומיים	901	שירותים מקומיים
30,006	שירותים ממלכתיים	23,549	שירותים ממלכתיים
23,766	מזה: חינוך	18,931	מזה: חינוך
5,288	רווחה	4,178	רווחה
918	תרבות	440	תרבות
468	מפעלים	-	מפעלים
-	מזה: מפעל המים	-	מזה: מפעל מים
3,636	תשלומים בלתי רגילים	176	תקבולים בלתי רגילים
	<b>לפי סיווג כלכלי</b>		<b>לפי סיווג כלכלי</b>
19,524	עלות עבודה - סך הכל	11,376	הכנסות עצמיות - סך הכל
12,575	מזה: חינוך	209	מזה: חינוך
1,904	רווחה	38	רווחה
		7,119	ארנונה - סך הכל גבייה
14,884	הוצאות לפעולות		* למגורים
		6,395	סך הכל גבייה
2,966	פירעון מלוות	12,073	סך הכל חיובים נטו
		53.0 %	יחס גבייה לכלל החיובים
130	הוצאות מימון	5,592	גבייה השנה (קרן + ריבית)
		9,831	חיוב בשנת החשבון
	העברות והוצאות חד-פעמיות (כולל כיסוי גירעון מצטבר)	56.9 %	יחס גבייה השנה לחיוב השנה
131		3,016	פטורים, שחרורים והנחות
		803	גביית פיגורים (קרן + ריבית)
11,201	כלליות, השתתפויות ותמיכות	724	* לא למגורים - סך הכל גבייה
		4,010	עצמיות אחרות
		37,500	הכנסות מהממשלה - סך הכל
		18,722	מזה: משרד החינוך
		4,140	משרד הרווחה
		13,111	מענק כללי
		911	מענקים מיוחדים ו/או מיועדים
		-	מענקים להקטנת גירעון מצטבר
		-	מלווה לאיזון
24,591	<b>תקציב בלתי רגיל - סך הכל</b>	24,890	<b>תקציב בלתי רגיל - סך הכל</b>
21,116	מזה: עבודות שבוצעו במשך השנה	-	מזה: השתתפות בעלי נכסים
-	העברת מלוות	14,645	השתתפות משרדי ממשלה
3,475	הוצאות אחרות	1,290	מלוות
		8,955	הכנסות אחרות
			<b>עודף/גירעון בתקציב הרגיל השנה</b>
		40	<b>עודף/גירעון בתקציב הרגיל השנה ללא קבלת מלוות לאיזון</b>
		40	<b>עודף/גירעון מצטבר בתקציב הרגיל לסוף שנה</b>
		19	<b>עומס מלוות לפירעון בסוף השנה (כולל הפרשי הצמדה)</b>
		17,594	

**2019**

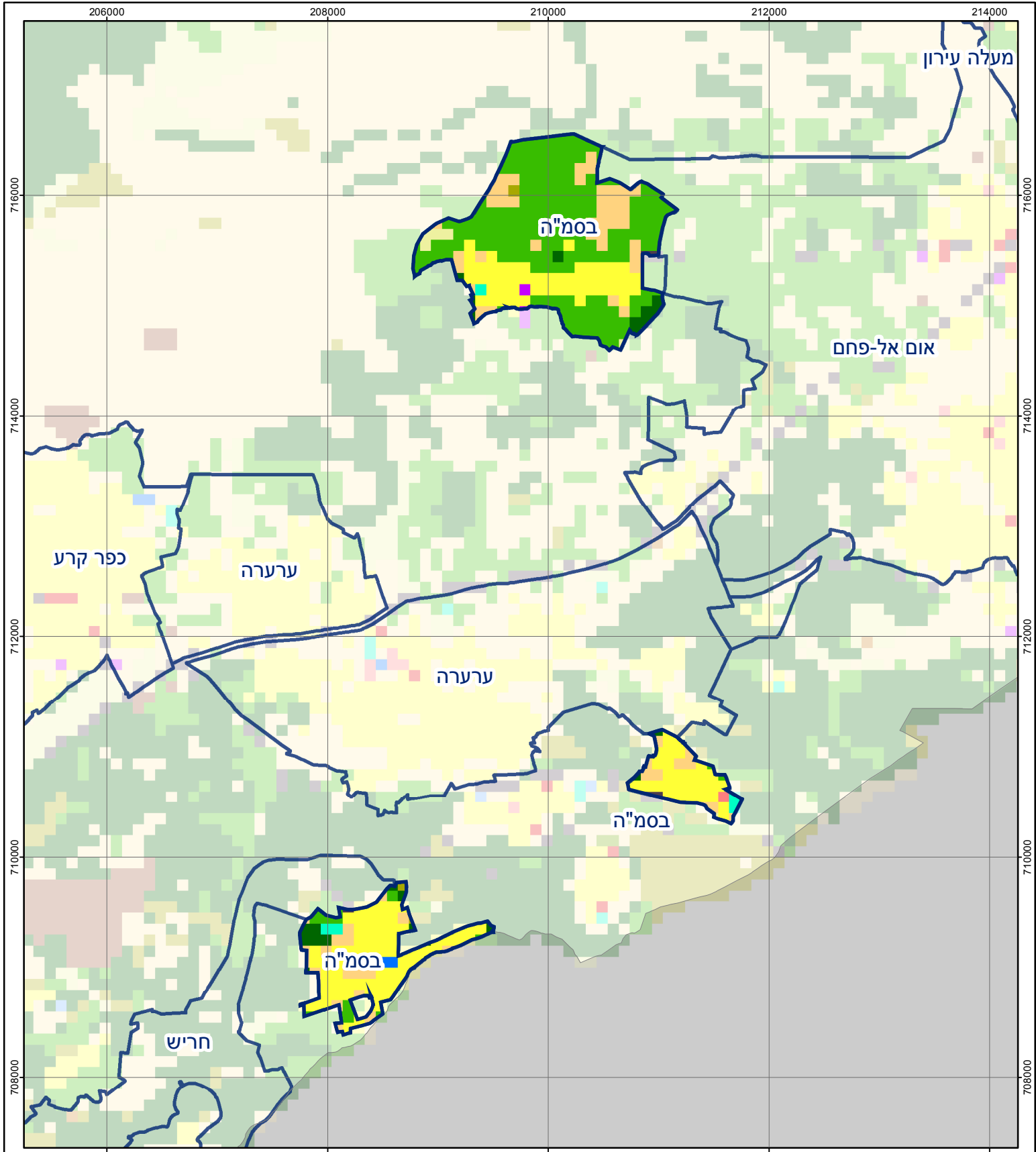
**בסמ"ה**

**חיובי ארנונה\* לפי סוג נכס (2018 ו-2019)**

חיוב באלפי ש"ח		שטחים באלפי מ"ר		סוג הנכס
2019	2018	2019	2018	
<b>10,159</b>	<b>9,892</b>	<b>265</b>	<b>257</b>	<b>סך הכל</b>
9,421	9,021	253	243	מגורים
472	605	7	9	משרדים, שירותים ומסחר
102	111	2	2	תעשייה
24	20	1	0	מלאכה
-	-	-	-	בנקים וחברות ביטוח
81	63	2	1	בתי מלון
-	-	-	-	חניונים
-	-	-	-	קרקע תפוסה
-	-	-	-	קרקע תפוסה המשמשת לעריכת אירועים
-	-	-	-	קרקע תפוסה במפעל עתיר שטח
-	-	-	-	אדמה חקלאית
-	-	-	-	מבנה חקלאי
-	-	-	-	אדמת בניין
-	-	-	-	מגורים שאינם בשימוש
-	-	-	-	מערכת סולרית הממוקמת על גג נכס
-	-	-	-	מערכת סולרית שאינה ממוקמת על גג נכס
-	-	-	-	קרקע תפוסה למערכת סולרית
59	72	1	1	יתר סוגי הנכסים

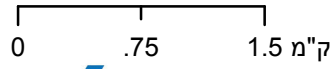
\* חיובי ארנונה מתייחסים לנתוני חיוב ראשוני, שאינו כולל את השינויים בסכומי המס בשל הצמדה ואת הגידול הטבעי שחל במהלך השנה כתוצאה מתוספת נכסים.

מקור הנתונים: דוח כספי שנתי מבוקר ברשויות מקומיות, נספח א.



## בסמ"ה

סוג רשות: מועצה מקומית  
 סמל יישוב: 1326



### מפת התמצאות



שימושי קרקע:		
כרייה וחציבה	מסחר ומגורים במרכז עירוני	חינוך והשכלה
גופי מים	תחבורה	בריאות ורווחה
גינון לנוי פארק ציבורי	מסחר ומשרדים	שירותי דת
יער וחורש	תעשייה	חירום והצלה
מטעים	מכלולי תשתית	שירותי מנהל ציבורי
גידולי שדה	שירות לציבור ללא אפיון	בתי עלמין
שיחים בתה ועשבוני	מגורים	תרבות פנאי וספורט
קרקע וסלע	מבנים חקלאיים	מלונאות ואירוח כפרי