

2019

בסמת טבעון

כללי

מספרים מוחלטים	קבוצת אוכלוסייה ודת
7,916	סך הכל
100.0	ערבים
100.0	מוסלמים

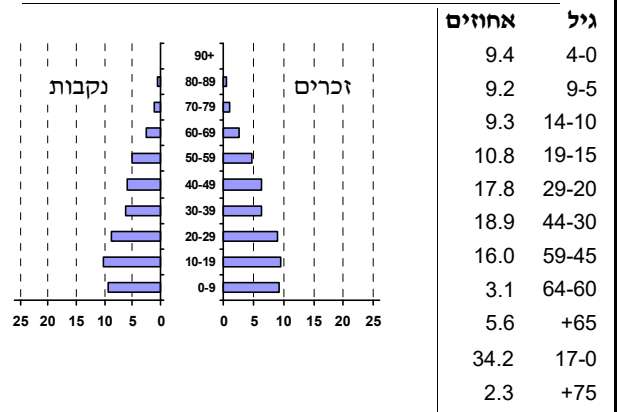
סמל: 0944 מחוז: הצפון  
 מעמד מוניציפלי: מועצה מקומית  
 שנת קבלת מעמד מוניציפלי: 1965  
 מספר חברי מועצה: 9  
 סמל ושם ועדת תכנון ובנייה: 257 מבוא העמקים  
 מרחק מגבול מחוז תל אביב (2015) (ק"מ): 79.7  
 מרחב ימי, רשויות הגובלות בחוף הים: 0

דמוגרפיה

1.0	אחוז גידול האוכלוסייה (לעומת שנה קודמת)
137	לידות חי
20	פטירות
117	ריבוי טבעי - סך הכל
14.9	שיעור ל-1,000 תושבים
1.0	פטירות תינוקות (ממוצע 2015-2019)
(6.7)	שיעור ל-1,000 לידות חי 2015-2019
36	הגירה בתוך הרשות
-27	מאזן הגירה פנימית
-26	מאזן הגירה - סך הכל

אוכלוסייה בסוף 2019 - סך הכל (אלפים) 7.9  
 זכרים 3.9  
 נקבות 4.0  
 יחס תלות (ל-1,000 תושבים בלתי תלויים) 791

התפלגות אוכלוסייה, לפי גיל ומין (אחוזים)



הגירה פנימית, לפי מין וגיל

גיל				מין		סך הכל	
+65	64-30	29-15	עד 14	נקבות	זכרים		
..	21	25	20	44	23	67	נכנסים
..	20	39	34	61	33	94	יוצאים

שכר ורווחה

מקבלי קצבאות בגין ילדים (סוף שנה)

מספר ילדים במשפחה			סך הכל	משפחות ילדים
+5	4-3	2-1		
59	381	743	1,183	
310	1,267	1,111	2,688	

נתוני 2018

שכר חודשי ממוצע של שכיר במשך השנה

% שינוי ריאלי לעומת שנה קודמת	ש"ח	סך הכל
4.8	6,584	גברים
6.1	8,174	נשים
4.3	4,621	

מספר השכירים 3,369  
 אחוז השכירים המשתכרים עד שכר מינימום 47.9  
 מדד אי-השוויון - שכירים (מדד גייני, 0 שוויון מלא) 0.3711  
 מספר העצמאים 239  
 הכנסה חודשית ממוצעת של עצמאי במשך השנה (ש"ח) 8,290  
 אחוז שינוי ריאלי לעומת שנה קודמת -1.8  
 אחוז העצמאים המשתכרים עד מחצית השכר הממוצע 41.8

מקבלי:

דמי אבטלה - סך הכל (ממוצע חודשי) 59  
 מזה: גברים 35  
 הכשרה מקצועית -  
 גיל ממוצע (לא כולל חיילים) 39  
 דמי אבטלה ממוצעים ליום (ש"ח) 100  
 קצבאות זקנה ושירים (סוף שנה) 449  
 מזה: אחוז מקבלי השלמת הכנסה 25.8  
 גמלת הבטחת הכנסה (נפשות, במשך השנה) 242  
 גמלאות (סוף שנה): סיעוד 91  
 נכות כללית 283  
 ניידות 32  
 נכות מעבודה ותלויים 24

מבוטחים בקופות חולים

באחוזים: כללית 87.8  
 מכבי 10.3  
 מאוחדת 0.6  
 לאומית 1.3

**2019**

**בסמת טבעון**

**מים**

763	תקבולים (אלפי מ"ק)	
233	פחת (אלפי מ"ק)	
30.5	אחוז הפחת מסך כל תקבולי המים	
צריכה, לפי ייעוד		
אחוז מסך הכל	אלפי מ"ק	
100.0	531	סך הכל
98.1	520	ביתית (וכל צריכה אחרת)
1.9	10	חקלאית
צריכה ביתית (וכל צריכה אחרת), לפי ייעוד		
מ"ק לנפש	אחוז	אלפי מ"ק
65.7	100.0	520
57.9	88.1	458
2.5	3.8	20
1.6	2.5	13
2.9	4.4	23
0.8	1.3	7
מזה: למגורים		
למוסדות הרשות		
לגינן ציבורי		
למסחר ומלאכה		
לבנייה		

**תחבורה**

2,975	כלי רכב מנועיים - סך הכל
2,358	מזה: כלי רכב פרטיים
9.2	גיל ממוצע של כלי רכב פרטי (שנים)
2	תאונות דרכים עם נפגעים (ת"ד) - סך הכל
-	קטלניות
1	קשות
1	קלות
0.3	שיעור ל-1,000 תושבים
0.7	שיעור ל-1,000 כלי רכב
-	הרוגים

**פסולת**

פסולת מוצקה ביתית, מסחרית וגזם	
1.2	(ק"ג לנפש ליום)
2.0	אחוז מחזור

**בנייה ודיוור**

גמר בנייה	התחלת בנייה	
5.5	3.8	שטח - סך הכל (אלפי מ"ר)
5.5	3.6	מזה: למגורים (אלפי מ"ר)
29	22	מספר דירות
1,714		מספר דירות למגורים לפי מרשם מבנים ודירות

**שטח וצפיפות**

3.93	שטח (קמ"ר)
2,003.6	צפיפות לקמ"ר

**חינוך**

ילדים בגנים של משרד החינוך תשע"ט 2018/19				
סך הכל	גיל 3	גיל 4	גיל 5	גיל 6
431	160	144	116	11
תשע"ט 2018/19	בתי ספר	כיתות	תלמידים	ממוצע תלמידים לכיתה
סך הכל	4	62	1,523	
יסודי	3	37	807	23
על-יסודי	..	25	716	
חטיבת ביניים	..	14	365	
תיכון	..	11	351	
זכאים לתעודות בגרות מבין תלמידי כיתות יב (אחוזים):				
סך הכל	63.0			
עמדו בדרישות הסף של האוניברסיטאות	45.9			

**2020**

**השכלה גבוהה**

אחוז	
8.1	בעלי תארים מישראל מכלל בני 35-55
29.5	מסיימי יב שהחלו לימודים גבוהים בתוך 8 שנים מסיום התיכון
9.8	סטודנטים מכלל בני 20-25
2.1	סטודנטים מתוך כלל האוכלוסייה

**בריאות**

4.25	2019-2015	שיעור פטירות מתוקנן ל-1,000 תושבים
..		שיעור פריון כולל ל-1,000 תושבים
..	2016-2014	מספר מקרי סוכרת ממוצע לשנה
..	2016-2014	שיעור מקרי סוכרת מתוקנן ל-1,000 תושבים
23.0	2018/19	בעלי עודף משקל/השמנת יתר (אחוזים) כיתה א
39.0	2018/19	כיתה ז
..	2018-2014	מספר מקרי סרטן ממוצע לשנה, גברים
..	2018-2014	שיעור מקרי סרטן מכל הסוגים מתוקנן ל-100,000 תושבים, גברים
..	2018-2014	מספר מקרי סרטן ממוצע לשנה, נשים
..	2018-2014	שיעור מקרי סרטן מכל הסוגים מתוקנן ל-100,000 תושבים, נשים

**תשתיות ושירותים עירוניים**

גמר	התחלה	
-	-	סלילת כבישים חדשים, הרחבה ושיקום של כבישים
-	-	אורך (ק"מ)
-	-	שטח (אלפי מ"ר)
-	-	הנחת צינורות: מים (ק"מ)
-	-	ביוב (ק"מ)
-	-	תיעול (ק"מ)

**2019**

**בסמת טבעון**

**מדד פריפריאליות 2015**

4	אשכול: (מ-1 עד 10, 1 הפריפריאלי ביותר)
-0.060	ערך מדד:
120	דירוג: (מ-1 עד 255, 1 הפריפריאלי ביותר)
	<b>דירוג לפי מרכיבי המדד:</b>
118	מדד נגישות פוטנציאלית: (מ-1 עד 255, 1 הנגישות הנמוכה ביותר)
124	קרבה לגבול מחוז תל אביב: (מ-1 עד 255, 1 המרוחק ביותר)

**מדד חברתי-כלכלי 2017**

3	אשכול: (מ-1 עד 10, 1 הנמוך ביותר)
-0.868	ערך מדד:
55	דירוג: (מ-1 עד 255, 1 הנמוך ביותר)

**מדד קומפקטיות 2018**

9	אשכול: (מ-1 עד 10, 1 הקומפקטי ביותר)
186	דירוג: (מ-1 עד 197, 1 הקומפקטי ביותר)
1.459	ציון תקן:

**2018**

**אוכלוסיית דיור משותף**

סך הכל	אחוז מאוכל' הרשות
-	מוסדות דיור משותף
-	דיירי דיור משותף
-	בתי אבות ודיור מוגן
-	מוסדות חינוך
-	מוסדות דת
-	מוסדות אשפוז כולל הוסטלים
-	מוסדות אחרים

**שימושי קרקע 2013**

אחוז	קמ"ר	
100.0	3.92	סך הכל שטח שיפוט
37.2	1.46	מגורים
0.3	0.01	חינוך והשכלה
-	-	בריאות ורווחה
-	-	שירותים ציבוריים
0.3	0.01	תרבות, פנאי, נופש וספורט
-	-	מסחר ומשרדים
-	-	תעשייה
0.3	0.01	תשתית ותחבורה
-	-	מבנים חקלאיים
-	-	גינון לנוי, פארק ציבורי
31.6	1.24	יער וחורש
4.1	0.16	מטעים
4.1	0.16	גידולי שדה
22.1	0.87	שטח פתוח אחר
<b>4,932</b>	(נפשות לקמ"ר)	<b>צפיפות אוכלוסייה לשטח בנוי למגורים</b>
7.2	(אלפים)	אוכלוסייה בסוף 2013 - סך הכל (אלפים)

2019

**בסמת טבעון**

**נתוני ביצוע תקציב הרשות (אלפי ש"ח, אלא אם כן צוין אחרת)**

הוצאות		הכנסות	
52,694	סך הכל תשלומים (תקציב רגיל ובלתי רגיל)	53,923	סך הכל תקבולים (תקציב רגיל ובלתי רגיל)
42,093	<b>תקציב רגיל - סך הכל</b>	41,470	<b>תקציב רגיל - סך הכל</b>
5,318	הוצאות לנפש (ש"ח)	5,239	הכנסות לנפש (ש"ח)
	<b>לפי פרקי תקציב</b>		<b>לפי פרקי תקציב</b>
7,577	הנהלה וכלליות	22,182	מיסים ומענקים
4,823	שירותים מקומיים	1,530	שירותים מקומיים
24,099	שירותים ממלכתיים	16,813	שירותים ממלכתיים
16,160	מזה: חינוך	11,706	מזה: חינוך
6,442	רווחה	4,542	רווחה
1,396	תרבות	565	תרבות
1,011	מפעלים	-	מפעלים
125	מזה: מפעל המים	-	מזה: מפעל מים
4,583	תשלומים בלתי רגילים	945	תקבולים בלתי רגילים
	<b>לפי סיווג כלכלי</b>		<b>לפי סיווג כלכלי</b>
14,560	עלות עבודה - סך הכל	10,266	הכנסות עצמיות - סך הכל
6,144	מזה: חינוך	54	מזה: חינוך
1,247	רווחה	-	רווחה
		5,804	ארנונה - סך הכל גבייה
8,797	הוצאות לפעולות		* למגורים
		4,971	סך הכל גבייה
3,204	פירעון מלוות	9,849	סך הכל חיובים נטו
		50.5 %	יחס גבייה לכלל החיובים
234	הוצאות מימון	3,611	גבייה השנה (קרן + ריבית)
		7,831	חיוב בשנת החשבון
	העברות והוצאות חד-פעמיות (כולל כיסוי גירעון מצטבר)	46.1 %	יחס גבייה השנה לחיוב השנה
1,005		2,373	פטורים, שחרורים והנחות
		1,360	גביית פיגורים (קרן + ריבית)
14,293	כלליות, השתתפויות ותמיכות	833	* לא למגורים - סך הכל גבייה
		4,408	עצמיות אחרות
		31,204	הכנסות מהממשלה - סך הכל
		11,652	מזה: משרד החינוך
		4,543	משרד הרווחה
		11,476	מענק כללי
		2,589	מענקים מיוחדים ו/או מיועדים
		-	מענקים להקטנת גירעון מצטבר
		-	מלווה לאיזון
10,601	<b>תקציב בלתי רגיל - סך הכל</b>	12,453	<b>תקציב בלתי רגיל - סך הכל</b>
9,103	מזה: עבודות שבוצעו במשך השנה	-	מזה: השתתפות בעלי נכסים
-	העברת מלוות	12,361	השתתפות משרדי ממשלה
1,498	הוצאות אחרות	-	מלוות
		92	הכנסות אחרות
			<b>עודף/גירעון בתקציב הרגיל השנה</b>
		-623	<b>עודף/גירעון בתקציב הרגיל השנה ללא קבלת מלוות לאיזון</b>
		-623	<b>עודף/גירעון מצטבר בתקציב הרגיל לסוף שנה</b>
		4,334	<b>עומס מלוות לפירעון בסוף השנה (כולל הפרשי הצמדה)</b>
		17,499	

**2019**

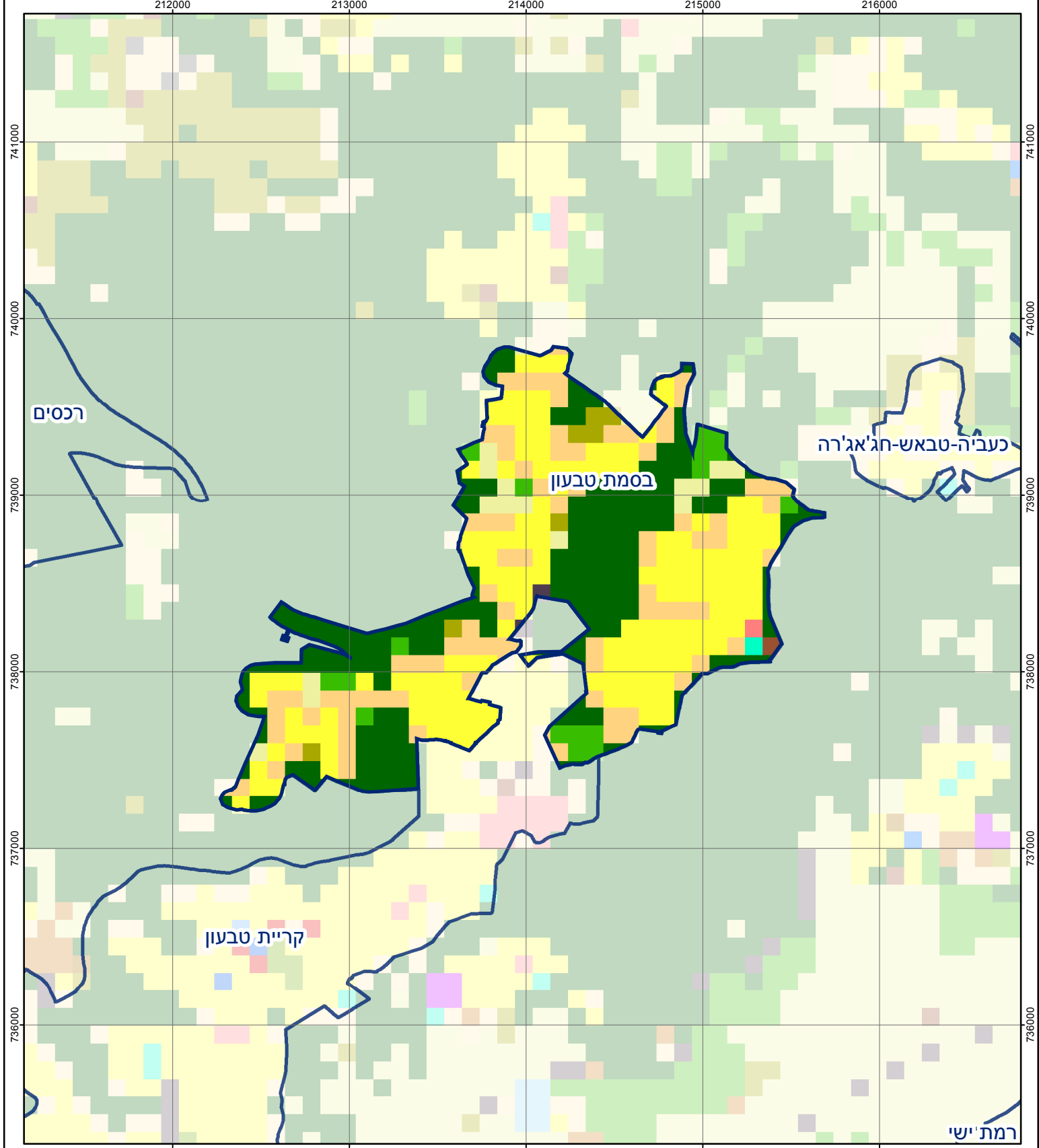
**בסמת טבעון**

**חיובי ארנונה\* לפי סוג נכס (2018 ו-2019)**

חיוב באלפי ש"ח		שטחים באלפי מ"ר		סוג הנכס
2019	2018	2019	2018	
<b>8,440</b>	<b>8,578</b>	<b>226</b>	<b>220</b>	<b>סך הכל</b>
7,562	7,516	213	207	מגורים
536	520	8	8	משרדים, שירותים ומסחר
-	-	-	-	תעשייה
101	116	1	2	מלאכה
-	-	-	-	בנקים וחברות ביטוח
-	-	-	-	בתי מלון
-	-	-	-	חניונים
191	191	3	3	קרקע תפוסה
-	-	-	-	קרקע תפוסה המשמשת לעריכת אירועים
-	-	-	-	קרקע תפוסה במפעל עתיר שטח
-	-	-	-	אדמה חקלאית
-	-	-	-	מבנה חקלאי
-	-	-	-	אדמת בניין
-	-	-	-	מגורים שאינם בשימוש
-	-	-	-	מערכת סולרית הממוקמת על גג נכס
-	-	-	-	מערכת סולרית שאינה ממוקמת על גג נכס
-	-	-	-	קרקע תפוסה למערכת סולרית
50	235	0	1	יתר סוגי הנכסים

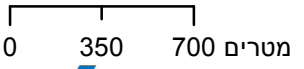
\* חיובי ארנונה מתייחסים לנתוני חיוב ראשוני, שאינו כולל את השינויים בסכומי המס בשל הצמדה ואת הגידול הטבעי שחל במהלך השנה כתוצאה מתוספת נכסים.

מקור הנתונים: דוח כספי שנתי מבוקר ברשויות מקומיות, נספח א.



## בסמת טבעון

סוג רשות: מועצה מקומית  
 944 סמל יישוב:



### מפת התמצאות



שימושי קרקע:		
כרייה וחציבה	מסחר ומגורים במרכז עירוני	חינוך והשכלה
גופי מים	תחבורה	בריאות ורווחה
גינון לנוי פארק ציבורי	מסחר ומשרדים	שירותי דת
יער וחורש	תעשייה	חירום והצלה
מטעים	מכלולי תשתית	שירותי מנהל ציבורי
גידולי שדה	שירות לציבור ללא אפיון	בתי עלמין
שיחים בתה ועשבוני	מגורים	תרבות פנאי וספורט
קרקע וסלע	מבנים חקלאיים	מלונאות ואירוח כפרי