

2019

ג'דידה-מכר

כללי

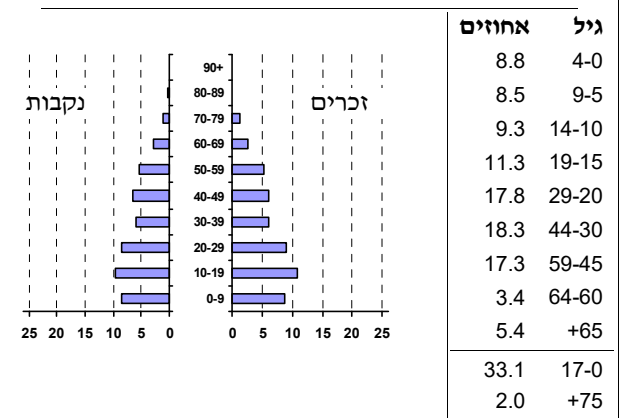
מספרים מוחלטים	מחוזים	קבוצת אוכלוסייה ודת
21,163	100.0	סך הכל
92.8		ערבים
7.2		מוסלמים
..		נוצרים
..		דרוזים
1.2		אחוז גידול האוכלוסייה (לעומת שנה קודמת)
349		לידות חי
65		פטירות
284		ריבוי טבעי - סך הכל
13.5		שיעור ל-1,000 תושבים
1.0		פטירות תינוקות (ממוצע 2015-2019)
(2.9)		שיעור ל-1,000 לידות חי 2015-2019
51		הגירה בתוך הרשות
-56		מאזן הגירה פנימית
-54		מאזן הגירה - סך הכל

סמל: 1292 מחוז: הצפון
 מעמד מוניציפלי: מועצה מקומית
 שנת קבלת מעמד מוניציפלי: 1989
 מספר חברי מועצה: 13
 סמל ושם ועדת תכנון ובנייה: 252 הגליל המרכזי
 מרחק מגבול מחוז תל אביב (2015) (ק"מ): 101.4
 מרחב ימי, רשויות הגובלות בחוף הים: 0

דמוגרפיה

אוכלוסייה בסוף 2019 - סך הכל (אלפים) 21.2
 זכרים 10.7
 נקבות 10.5
 יחס תלות (ל-1,000 תושבים בלתי תלויים) 761

התפלגות אוכלוסייה, לפי גיל ומין (אחוזים)



הגירה פנימית, לפי מין וגיל

גיל				מין		סך הכל	
+65	64-30	29-15	עד 14	נקבות	זכרים		
4	58	91	51	144	60	204	נכנסים
4	69	129	58	165	95	260	יוצאים

שכר ורווחה

מקבלי קצבאות בגין ילדים (סוף שנה)				מקבלי:	
מספר ילדים במשפחה			סך הכל	240	דמי אבטלה - סך הכל (ממוצע חודשי)
+5	4-3	2-1			
58	967	2,015	3,040	..	הכשרה מקצועית
295	3,160	3,024	6,479	37	גיל ממוצע (לא כולל חיילים)
נתוני 2018					
שכר חודשי ממוצע של שכיר במשך השנה					
% שינוי ריאלי לעומת שנה קודמת		ש"ח		123	דמי אבטלה ממוצעים ליום (ש"ח)
3.5		6,229	סך הכל	1,152	קצבאות זקנה ושאימים (סוף שנה)
3.4		7,440	גברים	30.3	מזה: אחוז מקבלי השלמת הכנסה
4.5		4,755	נשים	1,618	גמלת הבטחת הכנסה (נפשות, במשך השנה)
9,181			מספר השכירים	271	גמלאות (סוף שנה): סיעוד
53.5			אחוז השכירים המשתכרים עד שכר מינימום	808	נכות כללית
0.3858			מדד אי-השוויון - שכירים (מדד גייני, 0 שוויון מלא)	97	ניידות
670			מספר העצמאים	86	נכות מעבודה ותלויים
8,722			הכנסה חודשית ממוצעת של עצמאי במשך השנה (ש"ח)	מבוטחים בקופות חולים	
-4.8			אחוז שינוי ריאלי לעומת שנה קודמת		
39.7			אחוז העצמאים המשתכרים עד מחצית השכר הממוצע		
				84.8	באחוזים: כללית
				1.2	מכבי
				3.8	מאוחדת
				10.2	לאומית

2019

ג'דיידה-מכר

מים

תקבולים (אלפי מ"ק) פחת (אלפי מ"ק) אחוז הפחת מסך כל תקבולי המים צריכה, לפי ייעוד		
1,614	569	35.2
אחוז מסך הכל	אלפי מ"ק	
100.0	1,045	סך הכל
96.4	1,008	ביתית (וכל צריכה אחרת)
3.6	37	חקלאית
צריכה ביתית (וכל צריכה אחרת), לפי ייעוד		
מ"ק לנפש	אחוז	אלפי מ"ק
47.6	100.0	1,008
41.7	87.5	882
3.4	7.1	72
0.0	0.0	0
0.2	0.5	5
1.3	2.7	27

תחבורה

8,095	כלי רכב מנועיים - סך הכל
7,002	מזה: כלי רכב פרטיים
8.7	גיל ממוצע של כלי רכב פרטי (שנים)
19	תאונות דרכים עם נפגעים (ת"ד) - סך הכל
1	קטלניות
1	קשות
17	קלות
0.9	שיעור ל-1,000 תושבים
2.4	שיעור ל-1,000 כלי רכב
1	הרוגים

פסולת

	פסולת מוצקה ביתית, מסחרית וגזם
1.1	(ק"ג לנפש ליום)
0.0	אחוז מחזור

בנייה ודיוור

גמר בנייה	התחלת בנייה	
14.2	24.8	שטח - סך הכל (אלפי מ"ר)
12.7	22.0	מזה: למגורים (אלפי מ"ר)
73	114	מספר דירות
5,166		מספר דירות למגורים לפי מרשם מבנים ודירות

שטח וצפיפות

9.09	שטח (קמ"ר)
2,327.3	צפיפות לקמ"ר

חינוך

ילדים בגנים של משרד החינוך תשע"ט 2018/19				
סך הכל	גיל 3	גיל 4	גיל 5	גיל 6
937	297	313	312	15
תשע"ט 2018/19	בתי ספר	כיתות	תלמידים	ממוצע תלמידים לכיתה
סך הכל	10	176	4,287	
יסודי	6	91	2,077	24
על-יסודי	7	85	2,210	
חטיבת ביניים	3	41	1,090	
תיכון	4	44	1,120	
זכאים לתעודות בגרות מבין תלמידי כיתות יב (אחוזים):				
סך הכל	61.5			
עמדו בדרישות הסף של האוניברסיטאות	53.5			

השכלה גבוהה

2020	אחוז
10.0	בעלי תארים מישראל מכלל בני 35-55
33.4	מסיימי יב שהחלו לימודים גבוהים בתוך 8 שנים מסיום התיכון
12.5	סטודנטים מכלל בני 20-25
2.2	סטודנטים מתוך כלל האוכלוסייה

בריאות

6.27	2019-2015	שיעור פטירות מתוקנן ל-1,000 תושבים
2.23		שיעור פרייון כולל ל-1,000 תושבים
1164.3	2016-2014	מספר מקרי סוכרת ממוצע לשנה
87.58	2016-2014	שיעור מקרי סוכרת מתוקנן ל-1,000 תושבים
		בעלי עודף משקל/השמנת יתר (אחוזים)
25.0	2018/19	כיתה א
46.0	2018/19	כיתה ז
..	2018-2014	מספר מקרי סרטן ממוצע לשנה, גברים
..	2018-2014	שיעור מקרי סרטן מכל הסוגים מתוקנן ל-100,000 תושבים, גברים
..	2018-2014	מספר מקרי סרטן ממוצע לשנה, נשים
..	2018-2014	שיעור מקרי סרטן מכל הסוגים מתוקנן ל-100,000 תושבים, נשים

תשתיות ושירותים עירוניים

גמר	התחלה	
1.4	1.4	סלילת כבישים חדשים, הרחבה ושיקום של כבישים
9.4	9.4	אורך (ק"מ)
-	-	שטח (אלפי מ"ר)
-	-	הנחת צינורות: מים (ק"מ)
-	-	ביוב (ק"מ)
-	-	תיעול (ק"מ)

2019

ג'דידה-מכר

מדד פריפריאליות 2015

4	אשכול: (מ-1 עד 10, 1 הפריפריאלי ביותר)
-0.161	ערך מדד:
104	דירוג: (מ-1 עד 255, 1 הפריפריאלי ביותר)
	דירוג לפי מרכיבי המדד:
133	מדד נגישות פוטנציאלית: (מ-1 עד 255, 1 הנגישות הנמוכה ביותר)
69	קרבה לגבול מחוז תל אביב: (מ-1 עד 255, 1 המרוחק ביותר)

מדד חברתי-כלכלי 2017

3	אשכול: (מ-1 עד 10, 1 הנמוך ביותר)
-0.993	ערך מדד:
43	דירוג: (מ-1 עד 255, 1 הנמוך ביותר)

מדד קומפקטיות 2018

5	אשכול: (מ-1 עד 10, 1 הקומפקטי ביותר)
108	דירוג: (מ-1 עד 197, 1 הקומפקטי ביותר)
-0.063	ציון תקן:

2018

אוכלוסיית דיור משותף

סך הכל	אחוז מאוכל' הרשות
-	מוסדות דיור משותף
-	דיירי דיור משותף
-	בתי אבות ודיור מוגן
-	מוסדות חינוך
-	מוסדות דת
-	מוסדות אשפוז כולל הוסטלים
-	מוסדות אחרים

שימושי קרקע 2013

אחוז	קמ"ר	
100.0	9.07	סך הכל שטח שיפוט
21.3	1.93	מגורים
0.7	0.06	חינוך והשכלה
0.1	0.01	בריאות ורווחה
-	-	שירותים ציבוריים
0.6	0.05	תרבות, פנאי, נופש וספורט
0.1	0.01	מסחר ומשרדים
0.4	0.04	תעשייה
0.7	0.06	תשתית ותחבורה
0.7	0.06	מבנים חקלאיים
-	-	גינון לנוי, פארק ציבורי
1.2	0.11	יער וחורש
24.6	2.23	מטעים
39.5	3.58	גידולי שדה
10.1	0.93	שטח פתוח אחר
10,155	(נפשות לקמ"ר)	צפיפות אוכלוסייה לשטח בנוי למגורים
19.6	(אלפים)	אוכלוסייה בסוף 2013 - סך הכל (אלפים)

2019

ג'דיידה-מכר

נתוני ביצוע תקציב הרשות (אלפי ש"ח, אלא אם כן צוין אחרת)

הוצאות		הכנסות	
129,163	סך הכל תשלומים (תקציב רגיל ובלתי רגיל)	127,385	סך הכל תקבולים (תקציב רגיל ובלתי רגיל)
110,461	תקציב רגיל - סך הכל	110,119	תקציב רגיל - סך הכל
5,220	הוצאות לנפש (ש"ח)	5,203	הכנסות לנפש (ש"ח)
	לפי פרקי תקציב		לפי פרקי תקציב
8,865	הנהלה וכלליות	44,116	מיסים ומענקים
9,203	שירותים מקומיים	1,844	שירותים מקומיים
74,469	שירותים ממלכתיים	61,277	שירותים ממלכתיים
49,369	מזה: חינוך	44,145	מזה: חינוך
21,247	רווחה	15,332	רווחה
3,500	תרבות	1,800	תרבות
1,933	מפעלים	317	מפעלים
290	מזה: מפעל המים	308	מזה: מפעל מים
15,991	תשלומים בלתי רגילים	2,565	תקבולים בלתי רגילים
	לפי סיווג כלכלי		לפי סיווג כלכלי
52,393	עלות עבודה - סך הכל	28,870	הכנסות עצמיות - סך הכל
33,447	מזה: חינוך	1,063	מזה: חינוך
4,548	רווחה	-	רווחה
		15,310	ארנונה - סך הכל גבייה
11,956	הוצאות לפעולות		* למגורים
		12,861	סך הכל גבייה
2,023	פירעון מלוות	61,734	סך הכל חיובים נטו
184	הוצאות מימון	20.8 %	יחס גבייה לכלל החיובים
		10,479	גבייה השנה (קרן + ריבית)
		33,950	חיוב בשנת החשבון
11,564	העברות והוצאות חד-פעמיות (כולל כיסוי גירעון מצטבר)	30.9 %	יחס גבייה השנה לחיוב השנה
		7,574	פטורים, שחרורים והנחות
		2,382	גביית פיגורים (קרן + ריבית)
32,341	כלליות, השתתפויות ותמיכות	2,449	* לא למגורים - סך הכל גבייה
		12,497	עצמיות אחרות
		81,249	הכנסות מהממשלה - סך הכל
		44,012	מזה: משרד החינוך
		15,210	משרד הרווחה
		18,869	מענק כללי
		2,284	מענקים מיוחדים ו/או מיועדים
		-	מענקים להקטנת גירעון מצטבר
		-	מלווה לאיזון
18,702	תקציב בלתי רגיל - סך הכל	17,266	תקציב בלתי רגיל - סך הכל
16,701	מזה: עבודות שבוצעו במשך השנה	-	מזה: השתתפות בעלי נכסים
-	העברת מלוות	14,802	השתתפות משרדי ממשלה
2,001	הוצאות אחרות	-	מלוות
		2,464	הכנסות אחרות
			עודף/גירעון בתקציב הרגיל השנה
		-342	עודף/גירעון בתקציב הרגיל השנה ללא קבלת מלוות לאיזון
		200	עודף/גירעון מצטבר בתקציב הרגיל לסוף שנה
		10,574	עומס מלוות לפירעון בסוף השנה (כולל הפרשי הצמדה)

2019

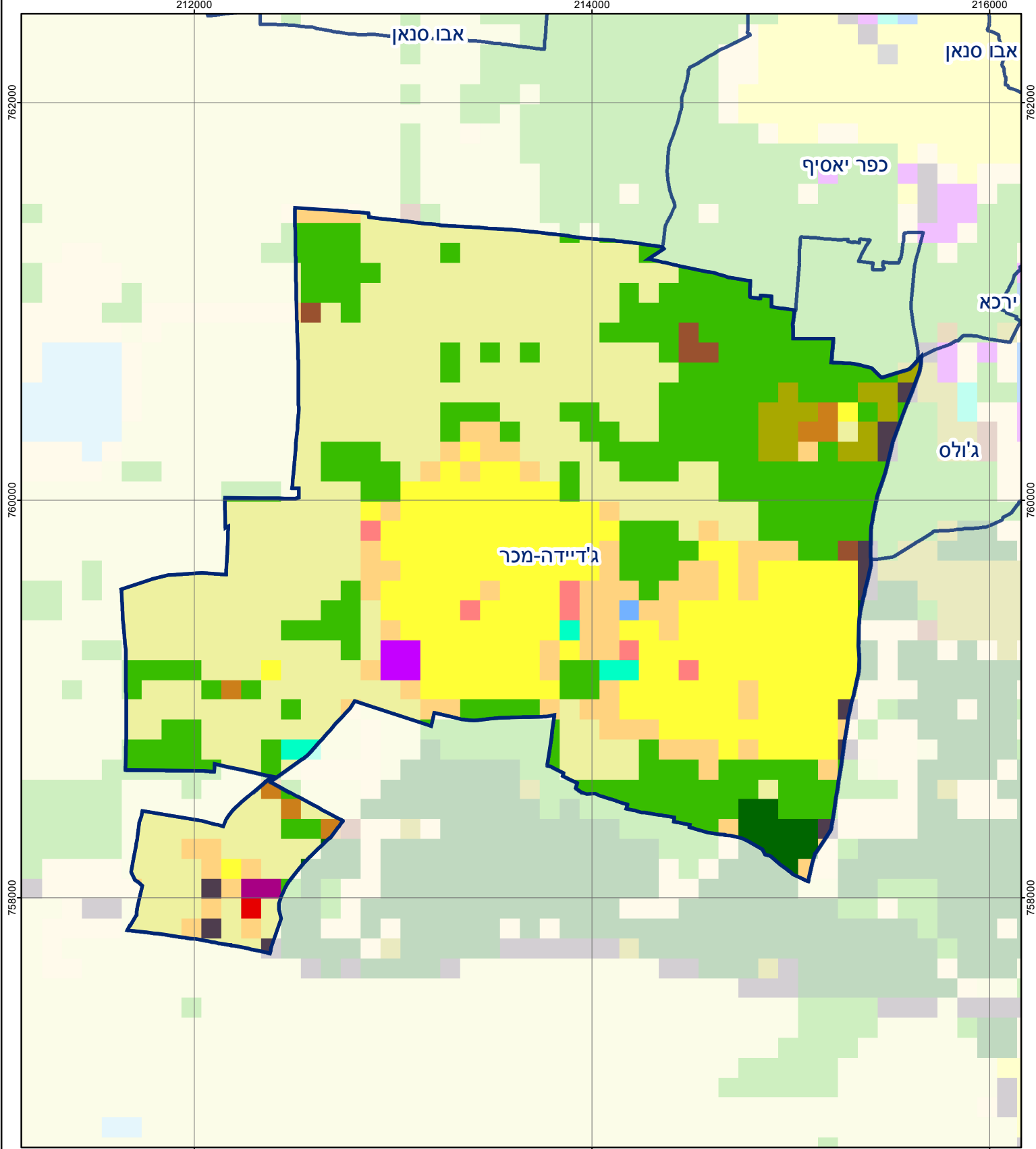
ג'דיידה-מכר

חיובי ארנונה* לפי סוג נכס (2018 ו-2019)

חיוב באלפי ש"ח		שטחים באלפי מ"ר		סוג הנכס
2019	2018	2019	2018	
27,605	25,843	7,910	7,788	סך הכל
24,131	22,867	693	659	מגורים
2,230	2,000	33	29	משרדים, שירותים ומסחר
-	-	-	-	תעשייה
549	514	12	11	מלאכה
245	244	1	1	בנקים וחברות ביטוח
-	-	-	-	בתי מלון
-	-	-	-	חניונים
80	81	14	14	קרקע תפוסה
-	-	-	-	קרקע תפוסה המשמשת לעריכת אירועים
-	-	-	-	קרקע תפוסה במפעל עתיר שטח
370	137	7,158	7,074	אדמה חקלאית
-	-	-	-	מבנה חקלאי
-	-	-	-	אדמת בניין
-	-	-	-	מגורים שאינם בשימוש
-	-	-	-	מערכת סולרית הממוקמת על גג נכס
-	-	-	-	מערכת סולרית שאינה ממוקמת על גג נכס
-	-	-	-	קרקע תפוסה למערכת סולרית
0	-	0	0	יתר סוגי הנכסים

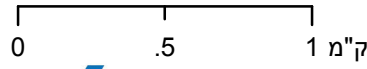
* חיובי ארנונה מתייחסים לנתוני חיוב ראשוני, שאינו כולל את השינויים בסכומי המס בשל הצמדה ואת הגידול הטבעי שחל במהלך השנה כתוצאה מתוספת נכסים.

מקור הנתונים: דוח כספי שנתי מבוקר ברשויות מקומיות, נספח א.



ג'דידה-מכר

סוג רשות: מועצה מקומית
 סמל יישוב: 1292



מפת התמצאות



שימושי קרקע:		
כרייה וחציבה	מסחר ומגורים במרכז עירוני	חינוך והשכלה
גופי מים	תחבורה	בריאות ורווחה
גינון לנוי פארק ציבורי	מסחר ומשרדים	שירותי דת
יער וחורש	תעשייה	חירום והצלה
מטעים	מכלולי תשתית	שירותי מנהל ציבורי
גידולי שדה	שירות לציבור ללא אפיון	בתי עלמין
שיחים בתה ועשבוני	מגורים	תרבות פנאי וספורט
קרקע וסלע	מבנים חקלאיים	מלונאות ואירוח כפרי