

2019

גדרה

כללי

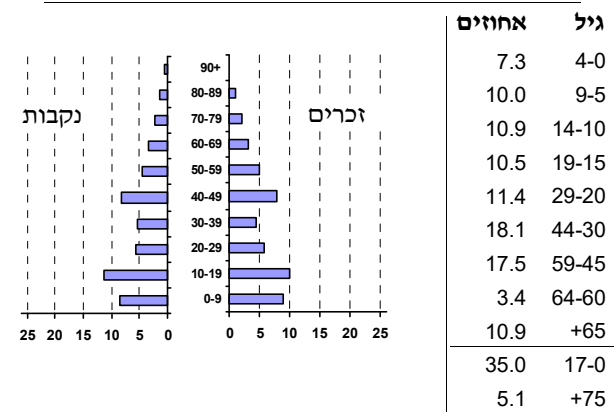
אחוזים	מספרים מוחלטים	קבוצת אוכלוסייה ודת
100.0	28,313	סך הכל
99.6		יהודים ואחרים
97.5		יהודים
0.8		אחוז גידול האוכלוסייה (לעומת שנה קודמת)
333		לידות חי
92		פטירות
241		ריבוי טבעי - סך הכל
8.5		שיעור ל-1,000 תושבים
0.8		פטירות תינוקות (ממוצע 2015-2019)
..		שיעור ל-1,000 לידות חי 2015-2019
844		הגירה בתוך הרשות
-34		מאזן הגירה פנימית
-9		מאזן הגירה - סך הכל
24		עולים בהשקעות ראשונה
66.7	17-0	גיל (אחוזים):
20.8	44-18	
4.2	64-45	
8.3	+65	
8.6		אחוז עולי 1990+ מסך האוכלוסייה

סמל: 2550 מחוז: המרכז  
 מעמד מוניציפלי: מועצה מקומית  
 שנת קבלת מעמד מוניציפלי: 1949  
 מספר חברי מועצה: 15  
 סמל ושם ועדת תכנון ובנייה: 431  
 מרחק מגבול מחוז תל אביב (2015) (ק"מ): 23.3  
 מרחב ימי, רשויות הגובלות בחוף הים: 0

דמוגרפיה

אוכלוסייה בסוף 2019 - סך הכל (אלפים) 28.3  
 זכרים 13.7  
 נקבות 14.6  
 יחס תלות (ל-1,000 תושבים בלתי תלויים) 984

התפלגות אוכלוסייה, לפי גיל ומין (אחוזים)



הגירה פנימית, לפי מין וגיל

גיל				מין		סך הכל	
+65	64-30	29-15	עד 14	נקבות	זכרים		
64	322	123	255	399	365	764	נכנסים
31	298	243	226	407	391	798	יוצאים

שכר ורווחה

מקבלי קצבאות בגין ילדים (סוף שנה)				מספר ילדים במשפחה		סך הכל	משפחות ילדים
+5	4-3	2-1					
139	1,344	1,938	3,421				
788	4,364	3,026	8,178				
נתוני 2018							
שכר חודשי ממוצע של שכיר במשך השנה							
% שינוי ריאלי לעומת שנה קודמת		ש"ח					
1.1		12,021	סך הכל				
1.4		14,987	גברים				
1.2		9,316	נשים				
מספר השכירים							
12,285							
אחוז השכירים המשתכרים עד שכר מינימום 31.4							
מדד אי-השוויון - שכירים (מדד גיני, 0 שוויון מלא) 0.4447							
מספר העצמאים 1,097							
הכנסה חודשית ממוצעת של עצמאי במשך השנה (ש"ח) 11,739							
אחוז שינוי ריאלי לעומת שנה קודמת 2.2							
אחוז העצמאים המשתכרים עד מחצית השכר הממוצע 34.4							
מקבלי:							
דמי אבטלה - סך הכל (ממוצע חודשי) 193							
מזה: גברים 86							
הכשרה מקצועית -							
גיל ממוצע (לא כולל חיילים) 39							
דמי אבטלה ממוצעים ליום (ש"ח) 162							
קצבאות זקנה ושירים (סוף שנה) 2,639							
מזה: אחוז מקבלי השלמת הכנסה 14.9							
גמלת הבטחה הכנסה (נפשות, במשך השנה) 250							
גמלאות (סוף שנה): סיעוד 634							
נכות כללית 487							
ניידות 73							
נכות מעבודה ותלויים 86							
מבוטחים בקופות חולים							
באחוזים: כללית 58.4							
מכבי 25.5							
מאוחדת 15.1							
לאומית 1.0							

**2019**

**גדרה**

**מים**

1,776 (אלפי מ"ק) תקבולים		
83 פחת (אלפי מ"ק)		
4.7 אחוז הפחת מסך כל תקבולי המים		
צריכה, לפי ייעוד		
אחוז מסך הכל	אלפי מ"ק	
100.0	1,693	סך הכל
100.0	1,693	ביתית (וכל צריכה אחרת)
-	-	חקלאית
צריכה ביתית (וכל צריכה אחרת), לפי ייעוד		
מ"ק לנפש	אחוז	אלפי מ"ק
59.8	100.0	1,693
46.4	77.7	1,315
0.8	1.3	22
6.1	10.2	173
1.4	2.4	41
1.0	1.6	27

**תחבורה**

10,365	כלי רכב מנועיים - סך הכל
9,283	מזה: כלי רכב פרטיים
7.0	גיל ממוצע של כלי רכב פרטי (שנים)
13	תאונות דרכים עם נפגעים (ת"ד) - סך הכל
-	קטלניות
2	קשות
11	קלות
0.5	שיעור ל-1,000 תושבים
1.3	שיעור ל-1,000 כלי רכב
-	הרוגים

**פסולת**

פסולת מוצקה ביתית, מסחרית וגזם	
1.6	(ק"ג לנפש ליום)
29.5	אחוז מחזור

**בנייה ודיוור**

גמר בנייה	התחלת בנייה	
20.8	100.9	שטח - סך הכל (אלפי מ"ר)
14.6	86.1	מזה: למגורים (אלפי מ"ר)
85	459	מספר דירות
6,926		מספר דירות למגורים לפי מרשם מבנים ודירות

**שטח וצפיפות**

11.43	שטח (קמ"ר)
2,476.4	צפיפות לקמ"ר

**חינוך**

ילדים בגנים של משרד החינוך תשע"ט 2018/19				
סך הכל	גיל 3	גיל 4	גיל 5	גיל 6
1,503	447	480	508	68
תשע"ט 2018/19	בתי ספר	כיתות	תלמידים	ממוצע תלמידים לכיתה
סך הכל	14	248	6,612	
יסודי	9	126	3,216	28
על-יסודי	10	122	3,396	
חטיבת ביניים	4	50	1,568	
תיכון	6	72	1,828	
זכאים לתעודות בגרות מבין תלמידי כיתות יב (אחוזים):				
סך הכל	87.7			
עמדו בדרישות הסף של האוניברסיטאות	78.4			

**השכלה גבוהה**

2020	אחוז
42.8	בעלי תארים מישראל מכלל בני 35-55
43.7	מסיימי יב שהחלו לימודים גבוהים בתוך 8 שנים מסיום התיכון
11.8	סטודנטים מכלל בני 20-25
3.0	סטודנטים מתוך כלל האוכלוסייה

**בריאות**

3.47	2019-2015	שיעור פטירות מתוקנן ל-1,000 תושבים
2.24		שיעור פרייון כולל ל-1,000 תושבים
1232.3	2016-2014	מספר מקרי סוכרת ממוצע לשנה
50.74	2016-2014	שיעור מקרי סוכרת מתוקנן ל-1,000 תושבים
		בעלי עודף משקל/השמנת יתר (אחוזים)
25.0	2018/19	כיתה א
34.0	2018/19	כיתה ז
33.6	2018-2014	מספר מקרי סרטן ממוצע לשנה, גברים
284.33	2018-2014	שיעור מקרי סרטן מכל הסוגים מתוקנן ל-100,000 תושבים, גברים
36.0	2018-2014	מספר מקרי סרטן ממוצע לשנה, נשים
263.50	2018-2014	שיעור מקרי סרטן מכל הסוגים מתוקנן ל-100,000 תושבים, נשים

**תשתיות ושירותים עירוניים**

גמר	התחלה	
		סלילת כבישים חדשים, הרחבה ושיקום של כבישים
1.4	1.0	אורך (ק"מ)
16.5	12.5	שטח (אלפי מ"ר)
-	0.1	הנחת צינורות: מים (ק"מ)
0.1	0.1	ביוב (ק"מ)
-	-	תיעול (ק"מ)

**2019**

**גדרה**

**מדד פריפריאליות 2015**

6	אשכול: (מ-1 עד 10, 1 הפריפריאלי ביותר)
0.928	ערך מדד:
200	דירוג: (מ-1 עד 255, 1 הפריפריאלי ביותר)
201	דירוג לפי מרכיבי המדד:
201	מדד נגישות פוטנציאלית: (מ-1 עד 255, 1 הנגישות הנמוכה ביותר)
195	קרבה לגבול מחוז תל אביב: (מ-1 עד 255, 1 המרוחק ביותר)

**מדד חברתי-כלכלי 2017**

7	אשכול: (מ-1 עד 10, 1 הנמוך ביותר)
0.753	ערך מדד:
190	דירוג: (מ-1 עד 255, 1 הנמוך ביותר)

**מדד קומפקטיות 2018**

2	אשכול: (מ-1 עד 10, 1 הקומפקטי ביותר)
33	דירוג: (מ-1 עד 197, 1 הקומפקטי ביותר)
-0.988	ציון תקן:

**2018**

**אוכלוסיית דיור משותף**

סך הכל	אחוז מאוכל' הרשות
5	מוסדות דיור משותף
1,116	דיירי דיור משותף
-	בתי אבות ודיור מוגן
1.98	מוסדות חינוך
-	מוסדות דת
1.95	מוסדות אשפוז כולל הוסטלים
0.04	מוסדות אחרים

**שימושי קרקע 2013**

אחוז	קמ"ר	
100.0	11.41	סך הכל שטח שיפוט
24.6	2.81	מגורים
1.4	0.16	חינוך והשכלה
0.4	0.05	בריאות ורווחה
0.3	0.03	שירותים ציבוריים
0.5	0.06	תרבות, פנאי, נופש וספורט
1.1	0.13	מסחר ומשרדים
-	-	תעשייה
3.1	0.35	תשתית ותחבורה
0.2	0.02	מבנים חקלאיים
-	-	גינון לנוי, פארק ציבורי
-	-	יער וחורש
15.5	1.77	מטעים
30.3	3.46	גידולי שדה
22.6	2.57	שטח פתוח אחר
8,968	(נפשות לקמ"ר)	<b>צפיפות אוכלוסייה לשטח בנוי למגורים</b>
25.2	(אלפים)	אוכלוסייה בסוף 2013 - סך הכל (אלפים)

2019

גדרה

נתוני ביצוע תקציב הרשות (אלפי ש"ח, אלא אם כן צוין אחרת)

הוצאות		הכנסות	
208,262	סך הכל תשלומים (תקציב רגיל ובלתי רגיל)	198,709	סך הכל תקבולים (תקציב רגיל ובלתי רגיל)
155,976	<u>תקציב רגיל - סך הכל</u>	156,179	<u>תקציב רגיל - סך הכל</u>
5,509	הוצאות לנפש (ש"ח)	5,516	הכנסות לנפש (ש"ח)
	<b>לפי פרקי תקציב</b>		<b>לפי פרקי תקציב</b>
16,650	הנהלה וכלליות	82,246	מיסים ומענקים
34,686	שירותים מקומיים	11,317	שירותים מקומיים
81,084	שירותים ממלכתיים	55,261	שירותים ממלכתיים
56,317	מזה: חינוך	39,626	מזה: חינוך
17,921	רווחה	14,208	רווחה
5,591	תרבות	1,297	תרבות
3,779	מפעלים	299	מפעלים
10	מזה: מפעל המים	26	מזה: מפעל מים
19,777	תשלומים בלתי רגילים	7,056	תקבולים בלתי רגילים
	<b>לפי סיווג כלכלי</b>		<b>לפי סיווג כלכלי</b>
51,784	עלות עבודה - סך הכל	90,815	הכנסות עצמיות - סך הכל
24,130	מזה: חינוך	3,670	מזה: חינוך
3,604	רווחה	378	רווחה
49,458	הוצאות לפעולות	52,861	ארנונה - סך הכל גבייה
			* למגורים
6,514	פירעון מלוות	40,322	סך הכל גבייה
496	הוצאות מימון	45,084	סך הכל חיובים נטו
		89.4 %	יחס גבייה לכלל החיובים
		38,676	גבייה השנה (קרן + ריבית)
		48,771	חיוב בשנת החשבון
36	העברות והוצאות חד-פעמיות (כולל כיסוי גירעון מצטבר)	79.3 %	יחס גבייה השנה לחיוב השנה
		8,465	פטורים, שחרורים והנחות
		1,646	גביית פיגורים (קרן + ריבית)
47,688	כלליות, השתתפויות ותמיכות	12,539	* לא למגורים - סך הכל גבייה
		33,906	עצמיות אחרות
		65,364	הכנסות מהממשלה - סך הכל
		34,639	מזה: משרד החינוך
		13,831	משרד הרווחה
		11,918	מענק כללי
		2,657	מענקים מיוחדים ו/או מיועדים
		-	מענקים להקטנת גירעון מצטבר
		-	מלווה לאיזון
52,286	<u>תקציב בלתי רגיל - סך הכל</u>	42,530	<u>תקציב בלתי רגיל - סך הכל</u>
45,954	מזה: עבודות שבוצעו במשך השנה	3,678	מזה: השתתפות בעלי נכסים
-	העברת מלוות	17,968	השתתפות משרדי ממשלה
6,332	הוצאות אחרות	-	מלוות
		20,884	הכנסות אחרות
203	עודף/גירעון בתקציב הרגיל השנה		עודף/גירעון בתקציב הרגיל השנה ללא קבלת מלוות לאיזון
203			עודף/גירעון מצטבר בתקציב הרגיל לסוף שנה
-17,645			עומס מלוות לפירעון בסוף השנה (כולל הפרשי הצמדה)
44,967			

**2019**

**גדרה**

**חיובי ארנונה\* לפי סוג נכס (2018 ו-2019)**

חיוב באלפי ש"ח		שטחים באלפי מ"ר		סוג הנכס
2019	2018	2019	2018	
<b>64,697</b>	<b>63,480</b>	<b>1,528</b>	<b>1,509</b>	<b>סך הכל</b>
48,944	47,913	1,146	1,126	מגורים
8,861	7,962	80	74	משרדים, שירותים ומסחר
20	20	0	0	תעשייה
758	755	13	13	מלאכה
1,638	1,632	2	2	בנקים וחברות ביטוח
116	50	1	0	בתי מלון
146	146	5	5	חניונים
2,647	2,561	251	244	קרקע תפוסה
33	4	2	0	קרקע תפוסה המשמשת לעריכת אירועים
-	-	-	-	קרקע תפוסה במפעל עתיר שטח
89	87	5	5	אדמה חקלאית
166	300	4	5	מבנה חקלאי
-	-	-	-	אדמת בניין
-	-	-	-	מגורים שאינם בשימוש
-	-	-	-	מערכת סולרית הממוקמת על גג נכס
-	-	-	-	מערכת סולרית שאינה ממוקמת על גג נכס
-	-	-	-	קרקע תפוסה למערכת סולרית
1,279	2,050	18	35	יתר סוגי הנכסים

\* חיובי ארנונה מתייחסים לנתוני חיוב ראשוני, שאינו כולל את השינויים בסכומי המס בשל הצמדה ואת הגידול הטבעי שחל במהלך השנה כתוצאה מתוספת נכסים.

מקור הנתונים: דוח כספי שנתי מבוקר ברשויות מקומיות, נספח א.

178000

180000

638000

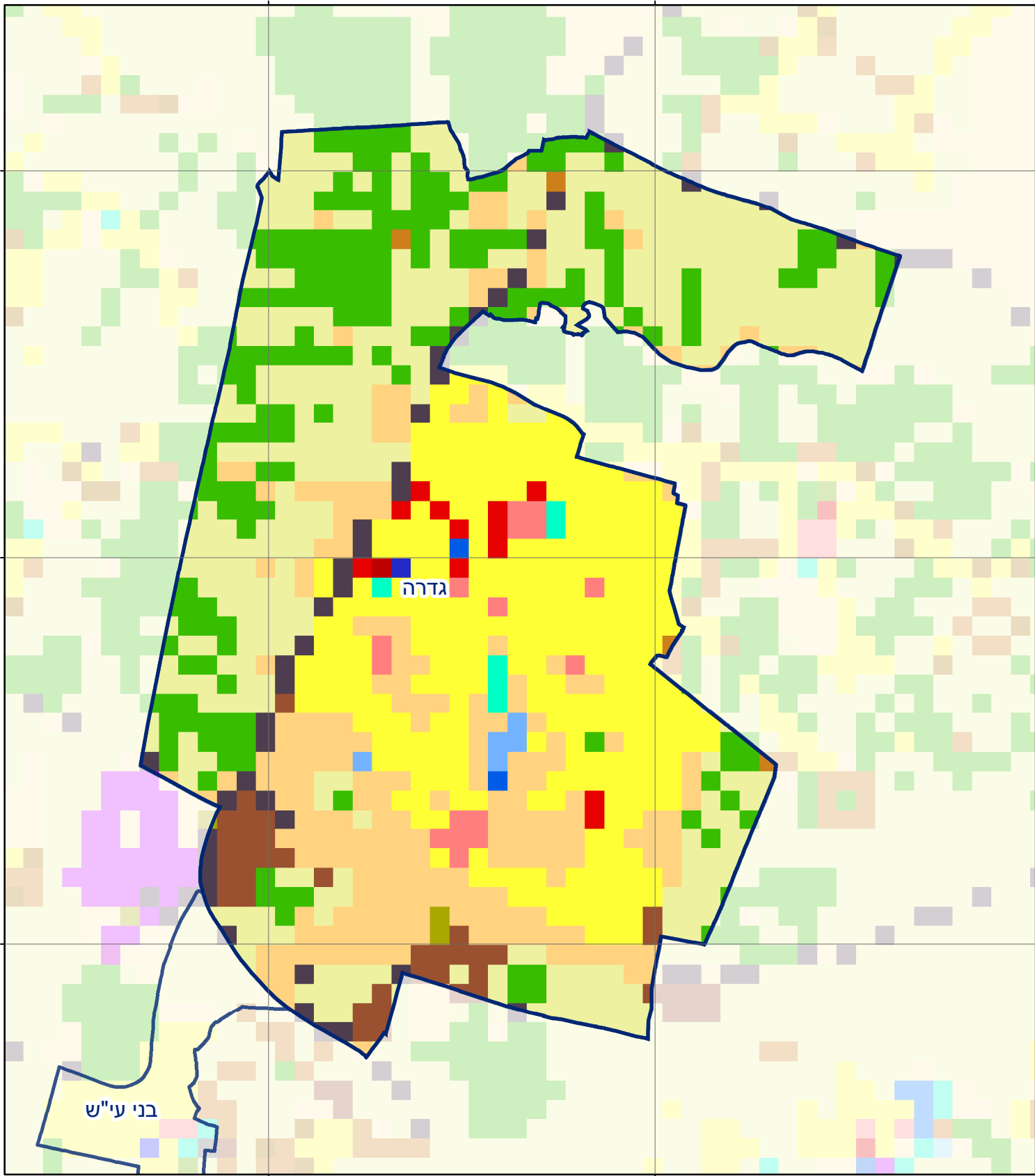
638000

636000

636000

634000

634000

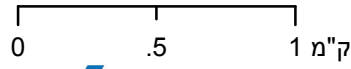


178000

180000

### גדרה

סוג רשות: מועצה מקומית  
 סמל יישוב: 2550



### מפת התמצאות



שימושי קרקע:			
	מסחר ומגורים במרכז עירוני		חינוך והשכלה
	תחבורה		בריאות ורווחה
	מסחר ומשרדים		שירותי דת
	תעשייה		חירום והצלה
	מכלולי תשתית		שירותי מנהל ציבורי
	שירות לציבור ללא אפיון		בתי עלמין
	מגורים		תרבות פנאי וספורט
	מבנים חקלאיים		מלונאות ואירוח כפרי
	כרייה וחציבה		
	גופי מים		
	גינות לנוי פארק ציבורי		
	יער וחורש		
	מטעים		
	גידולי שדה		
	שיחים בתה ועשבוני		
	קרקע וסלע		