

2019

אשדוד

כללי

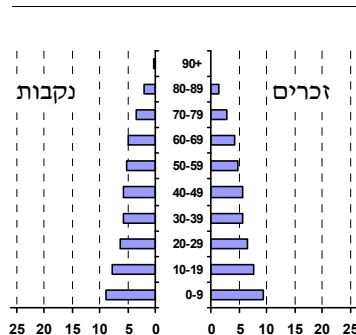
מספרים מוחלטים	קבוצת אוכלוסייה ודת	אחוזים
225,939	סך הכל	100.0
	יהודים ואחרים	99.9
	יהודים	89.5
<b>אחוז גידול האוכלוסייה (לעומת שנה קודמת) 0.6</b>		
4,323	לידות חי	
1,444	פטירות	
2,879	ריבוי טבעי - סך הכל	
12.8	שיעור ל-1,000 תושבים	
11.4	פטירות תינוקות (ממוצע 2015-2019)	
2.5	שיעור ל-1,000 לידות חי 2015-2019	
12,603	הגירה בתוך הרשות	
-2,835	מאזן הגירה פנימית	
-1,422	מאזן הגירה - סך הכל	
1,475	עולים בהשקעות ראשונה	
25.2	גיל (אחוזים): 17-0	
34.2	44-18	
27.7	64-45	
12.8	+65	
28.7	אחוז עולי 1990+ מסך האוכלוסייה	

סמל: 0070 מחוז: הדרום  
 מעמד מוניציפלי: עירייה  
 שנת קבלת מעמד מוניציפלי: 1968  
 מספר חברי מועצה: 29  
 סמל ושם ועדת תכנון ובנייה: 603 אשדוד  
 מרחק מגבול מחוז תל אביב (2015) (ק"מ): 28.3  
 מרחב ימי, רשויות הגובלות בחוף הים: 1

דמוגרפיה

אוכלוסייה בסוף 2019 (אלפים) 225.9  
 זכרים 110.4  
 נקבות 115.5  
 יחס תלות (ל-1,000 תושבים בלתי תלויים) 954

התפלגות אוכלוסייה, לפי גיל ומין (אחוזים)



הגירה פנימית, לפי מין וגיל

גיל				מין		סך הכל	
+65	64-30	29-15	עד 14	נקבות	זכרים		
288	1,352	1,206	977	1,700	2,123	3,823	נכנסים
318	2,381	2,168	1,791	3,191	3,467	6,658	יוצאים

שכר ורווחה

מקבלי קצבאות בגין ילדים (סוף שנה)				מקבלי:	
מספר ילדים במשפחה			סך הכל	דמי אבטלה - סך הכל (ממוצע חודשי)	מזה: גברים
+5	4-3	2-1			
3,092	8,747	19,313	31,152	2,405	1,008
18,957	28,915	28,560	76,432	..	הכשרה מקצועית
<b>נתוני 2018</b>				40	גיל ממוצע (לא כולל חיילים)
שכר חודשי ממוצע של שכיר במשך השנה				132	דמי אבטלה ממוצעים ליום (ש"ח)
% שינוי ריאלי לעומת שנה קודמת		ש"ח		32,335	קצבאות זקנה ושאימים (סוף שנה)
2.0	8,808	סך הכל		32.9	מזה: אחוז מקבלי השלמת הכנסה
2.4	10,937	גברים		5,510	גמלת הבטחה הכנסה (נפשות, במשך השנה)
2.6	6,867	נשים		8,937	גמלאות (סוף שנה): סיעוד
מספר השכירים				6,141	נכות כללית
אחוז השכירים המשתכרים עד שכר מינימום				785	ניידות
מדד אי-השוויון - שכירים (מדד גיני, 0 שוויון מלא)				1,148	נכות מעבודה ותלויים
מספר העצמאים				מבוטחים בקופות חולים	
הכנסה חודשית ממוצעת של עצמאי במשך השנה (ש"ח)				32.3	באחוזים: כללית
אחוז שינוי ריאלי לעומת שנה קודמת				30.1	מכבי
אחוז העצמאים המשתכרים עד מחצית השכר הממוצע				20.5	מאוחדת
				17.1	לאומית

**2019**

**אשדוד**

**מים**

<b>תקבולים (אלפי מ"ק)</b> <b>פחת (אלפי מ"ק)</b> אחוז הפחת מסך כל תקבולי המים <b>צריכה, לפי ייעוד</b>		
19,448	834	4.3
<b>אחוז מסך הכל</b>	<b>אלפי מ"ק</b>	
100.0	18,613	<b>סך הכל</b>
100.0	18,613	ביתית (וכל צריכה אחרת)
0.0	1	חקלאית
<b>צריכה ביתית (וכל צריכה אחרת), לפי ייעוד</b>		
<b>מ"ק לנפש</b>	<b>אחוז</b>	<b>אלפי מ"ק</b>
82.4	100.0	18,613
49.6	60.2	11,196
2.8	3.4	630
6.2	7.5	1,403
5.3	6.4	1,191
1.4	1.7	313

**תחבורה**

64,767	<b>כלי רכב מנועיים - סך הכל</b>
57,453	מזה: כלי רכב פרטיים
6.8	גיל ממוצע של כלי רכב פרטי (שנים)
257	<b>תאונות דרכים עם נפגעים (ת"ד) - סך הכל</b>
4	קטלניות
29	קשות
224	קלות
1.1	שיעור ל-1,000 תושבים
4.0	שיעור ל-1,000 כלי רכב
4	הרוגים

**פסולת**

1.6	<b>פסולת מוצקה ביתית, מסחרית וגזם</b> (ק"ג לנפש ליום)
9.3	<b>אחוז מחזור</b>

**בנייה ודיוור**

<b>גמר בנייה</b>	<b>התחלת בנייה</b>	
112.9	176.9	<b>שטח - סך הכל (אלפי מ"ר)</b>
59.5	143.5	מזה: למגורים (אלפי מ"ר)
304	836	<b>מספר דירות</b>
67,856		<b>מספר דירות למגורים לפי מרשם מבנים ודירות</b>

**שטח וצפיפות**

63.90	<b>שטח (קמ"ר)</b>
4,864.0	<b>צפיפות לקמ"ר</b>

**חינוך**

<b>ילדים בגנים של משרד החינוך תשע"ט 2018/19</b>				
<b>סך הכל</b>	<b>גיל 3</b>	<b>גיל 4</b>	<b>גיל 5</b>	<b>גיל 6</b>
13,187	4,080	4,152	4,244	711
<b>תשע"ט 2018/19</b>	<b>בתי ספר</b>	<b>כיתות</b>	<b>תלמידים</b>	<b>ממוצע תלמידים לכיתה</b>
<b>סך הכל</b>	135	1,868	44,519	
יסודי	88	1,125	26,365	27
על-יסודי	79	743	18,154	
חטיבת ביניים	21	234	6,367	
תיכון	58	509	11,787	
<b>זכאים לתעודת בגרות מבין תלמידי כיתות יב (אחוזים):</b>				
<b>סך הכל</b>	57.0			
<b>עמדו בדרישות הסף של האוניברסיטאות</b>	48.3			

**השכלה גבוהה**

15.3	<b>בעלי תארים מישראל מכלל בני 35-55</b>
35.1	<b>מסיימי יב שהחלו לימודים גבוהים בתוך 8 שנים מסיום התיכון</b>
10.7	<b>סטודנטים מכלל בני 20-25</b>
2.1	<b>סטודנטים מכלל האוכלוסייה</b>

**בריאות**

4.85	2019-2015	<b>שיעור פטירות מתוקנן ל-1,000 תושבים</b>
82.4	2019-2015	<b>תוחלת חיים - סך הכל</b>
3.14		<b>שיעור פרייון כולל ל-1,000 תושבים</b>
16,056.3	2016-2014	<b>מספר מקרי סוכרת ממוצע לשנה</b>
60.5	2016-2014	<b>שיעור מקרי סוכרת מתוקנן ל-1,000 תושבים</b>
		<b>בעלי עודף משקל/השמנת יתר (אחוזים)</b>
21.0	2018/19	כיתה א
29.0	2018/19	כיתה ז
417.8	2018-2014	<b>מספר מקרי סרטן ממוצע לשנה, גברים</b>
338.80	2018-2014	<b>שיעור מקרי סרטן מכל הסוגים מתוקנן ל-100,000 תושבים, גברים</b>
454.8	2018-2014	<b>מספר מקרי סרטן ממוצע לשנה, נשים</b>
316.44	2018-2014	<b>שיעור מקרי סרטן מכל הסוגים מתוקנן ל-100,000 תושבים, נשים</b>

**תשתיות ושירותים עירוניים**

<b>גמר</b>	<b>התחלה</b>	
-	-	<b>סלילת כבישים חדשים, הרחבה ושיקום של כבישים</b>
-	-	אורך (ק"מ)
-	-	שטח (אלפי מ"ר)
3.7	12.4	<b>הנחת צינורות: מים (ק"מ)</b>
6.1	13.8	<b>ביוב (ק"מ)</b>
-	-	<b>תיעול (ק"מ)</b>

## אשדוד

2019

## מדד חברתי-כלכלי 2017

אשכול: (מ-1 עד 10, 1 הנמוך ביותר)	4
ערך מדד:	-0.131
דירוג: (מ-1 עד 255, 1 הנמוך ביותר)	112

## מדד קומפקטיות 2018

אשכול: (מ-1 עד 10, 1 הקומפקטי ביותר)	8
דירוג: (מ-1 עד 197, 1 הקומפקטי ביותר)	176
ציון תקן:	1.253

## מדד פריפריאליות 2015

אשכול: (מ-1 עד 10, 1 הפריפריאלי ביותר)	7
ערך מדד:	1.255
דירוג: (מ-1 עד 255, 1 הפריפריאלי ביותר)	213
<b>דירוג לפי מרכיבי המדד:</b>	
מדד נגישות פוטנציאלית:	215
(מ-1 עד 255, 1 הנגישות הנמוכה ביותר)	
קרבה לגבול מחוז תל אביב:	189
(מ-1 עד 255, 1 המרוחק ביותר)	

## שימושי קרקע 2013

קמ"ר	אחוז	
46.13	100.0	סך הכל שטח שיפוט
9.43	20.4	מגורים
1.30	2.8	חינוך והשכלה
0.04	0.1	בריאות ורווחה
0.29	0.6	שירותים ציבוריים
0.31	0.7	תרבות, פנאי, נופש וספורט
1.75	3.8	מסחר ומשרדים
2.39	5.2	תעשייה
2.35	5.1	תשתית ותחבורה
0.01	-	מבנים חקלאיים
0.55	1.2	גינון לנוי, פארק ציבורי
0.62	1.3	יער וחורש
1.33	2.9	מטעים
1.56	3.4	גידולי שדה
24.20	52.5	שטח פתוח אחר

## סקר כוח אדם

165.4	סך הכל בני 15 ומעלה (אלפים) התעודה הגבוהה ביותר (אחוזים)
15.3	ללא תעודה, תעודת סיום בי"ס יסודי או חטי"ב
20.6	תעודת סיום בי"ס תיכון
23.3	תעודת בגרות
14.6	תעודת סיום מוסד על תיכון
22.4	תעודה אקדמית
<b>תכונות כוח עבודה</b>	
65.1	אחוז המשתתפים בכוח העבודה
62.5	שיעור תעסוקה
4.0	אחוז בלתי מועסקים
39.9	אחוז מועסקים מחוץ ליישוב המגורים
71.0	סך כל משקי הבית (אלפים)
3.1	ממוצע נפשות למשק בית
<b>בעלות על דירה (אחוז מתוך משקי הבית)</b>	
68.4	בבעלות
28.0	בשכירות

22,959	צפיפות אוכלוסייה לשטח בנוי למגורים (נפשות לקמ"ר)
216.5	אוכלוסייה בסוף 2013 - סך הכל (אלפים)

## מורשעים בדין (נתונים ארעיים) 2018

סך הכל	שיעור ל-1,000 בני 19 ומעלה	סוגי עבירות	אחוז
776	5.1	כלפי הסדר הציבורי	36.2
		כלפי חיי אדם וגופו	16.9
		מוסר	20.2
		רכוש	15.2
		מרמה וכלכליות	4.9
		רישוי	4.6
		אחר	(1.9)

## אוכלוסיית דיוור משותף 2018

מוסדות דיוור משותף	סך הכל	אחוז מאוכל' הרשות
דיירי דיוור משותף	40	3,635
בתי אבות ודיוור מוגן	0.37	
מוסדות חינוך	0.07	
מוסדות דת	0.59	
מוסדות אשפוז כולל הוסטלים	0.49	
מוסדות אחרים	0.10	

2019

אשדוד

נתוני ביצוע תקציב הרשות (אלפי ש"ח, אלא אם כן צוין אחרת)

הוצאות		הכנסות	
1,951,649	סך הכל תשלומים (תקציב רגיל ובלתי רגיל)	1,966,320	סך הכל תקבולים (תקציב רגיל ובלתי רגיל)
1,704,565	<b>תקציב רגיל - סך הכל</b>	1,704,776	<b>תקציב רגיל - סך הכל</b>
7,544	הוצאות לנפש (ש"ח)	7,545	הכנסות לנפש (ש"ח)
	<b>לפי פרקי תקציב</b>		<b>לפי פרקי תקציב</b>
182,481	הנהלה וכלליות	914,636	מיסים ומענקים
317,720	שירותים מקומיים	52,652	שירותים מקומיים
1,009,182	שירותים ממלכתיים	617,667	שירותים ממלכתיים
576,867	מזה: חינוך	401,323	מזה: חינוך
276,581	רווחה	202,658	רווחה
116,875	תרבות	9,221	תרבות
6,683	מפעלים	5,801	מפעלים
-	מזה: מפעל המים	223	מזה: מפעל מים
188,499	תשלומים בלתי רגילים	114,020	תקבולים בלתי רגילים
	<b>לפי סיווג כלכלי</b>		<b>לפי סיווג כלכלי</b>
596,100	עלות עבודה - סך הכל	1,103,166	הכנסות עצמיות - סך הכל
298,646	מזה: חינוך	18,073	מזה: חינוך
45,004	רווחה	7,127	רווחה
		780,979	ארנונה - סך הכל גבייה
503,189	הוצאות לפעולות		* למגורים
83,992	פירעון מלוות	261,392	סך הכל גבייה
6,455	הוצאות מימון	286,248	סך הכל חיובים נטו
		91.3 %	יחס גבייה לכלל החיובים
		255,178	גבייה השנה (קרן + ריבית)
		344,867	חיוב בשנת החשבון
		74.0 %	יחס גבייה השנה לחיוב השנה
8,751	העברות והוצאות חד-פעמיות (כולל כיסוי גירעון מצטבר)	81,334	פטורים, שחרורים והנחות
		6,214	גביית פיגורים (קרן + ריבית)
506,078	כלליות, השתתפויות ותמיכות	519,587	* לא למגורים - סך הכל גבייה
		296,987	עצמיות אחרות
		601,610	הכנסות מהממשלה - סך הכל
		373,354	מזה: משרד החינוך
		186,666	משרד הרווחה
		-	מענק כללי
		13,019	מענקים מיוחדים ו/או מיועדים
		-	מענקים להקטנת גירעון מצטבר
		-	מלווה לאיזון
247,084	<b>תקציב בלתי רגיל - סך הכל</b>	261,544	<b>תקציב בלתי רגיל - סך הכל</b>
152,387	מזה: עבודות שבוצעו במשך השנה	3,046	מזה: השתתפות בעלי נכסים
-	העברת מלוות	80,024	השתתפות משרדי ממשלה
94,697	הוצאות אחרות	95,000	מלוות
		83,474	הכנסות אחרות
			<b>עודף/גירעון בתקציב הרגיל השנה</b>
		211	<b>עודף/גירעון בתקציב הרגיל השנה ללא קבלת מלוות לאיזון</b>
		211	<b>עודף/גירעון מצטבר בתקציב הרגיל לסוף שנה</b>
		37,325	<b>עומס מלוות לפירעון בסוף השנה (כולל הפרשי הצמדה)</b>
		463,258	

**2019**

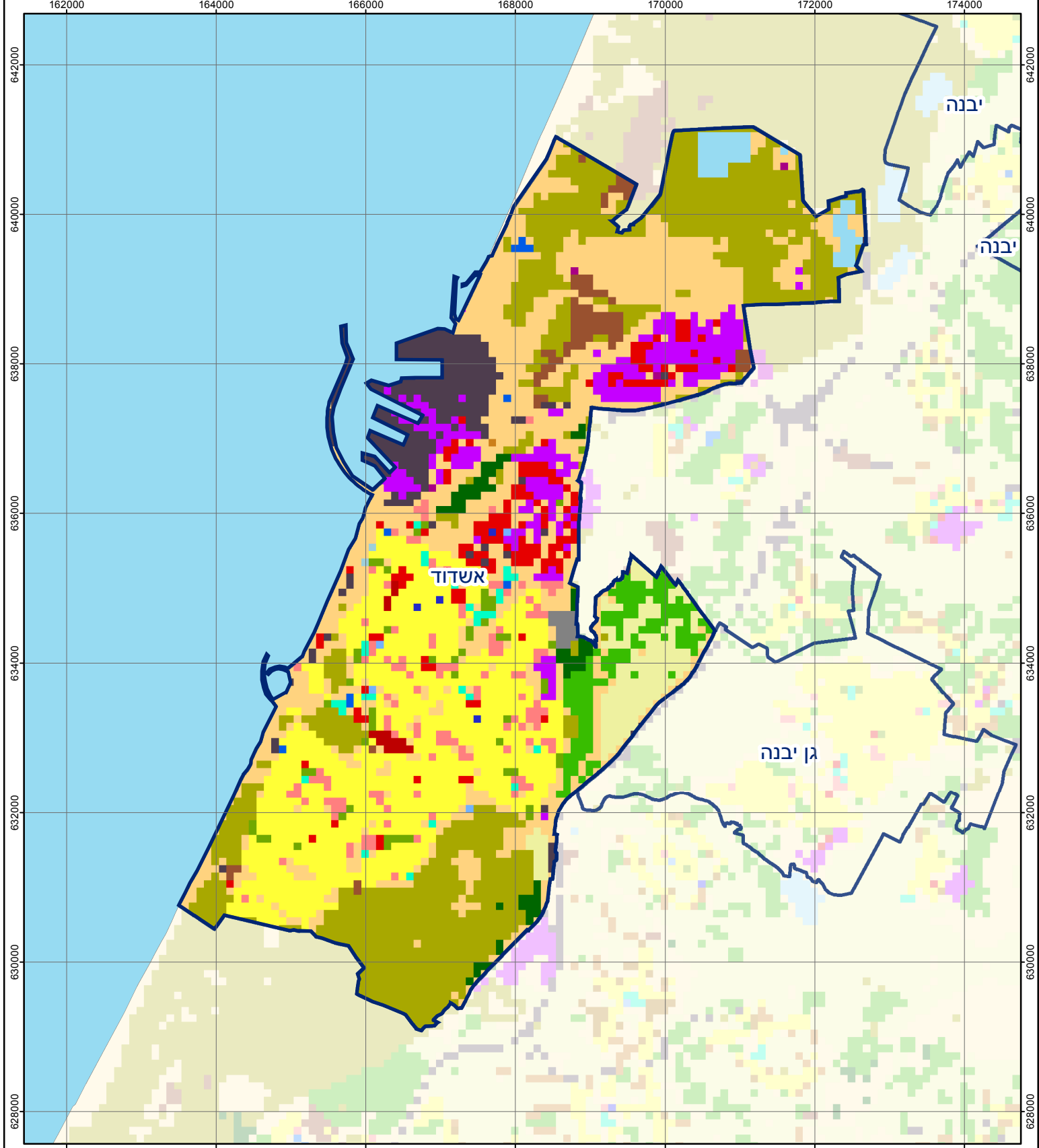
**אשדוד**

**חיובי ארנונה\* לפי סוג נכס (2018 ו-2019)**

חיוב באלפי ש"ח		שטחים באלפי מ"ר		סוג הנכס
2019	2018	2019	2018	
<b>857,870</b>	<b>848,428</b>	<b>21,792</b>	<b>21,512</b>	<b>סך הכל</b>
341,382	334,172	7,851	7,720	מגורים
262,286	255,237	1,737	1,688	משרדים, שירותים ומסחר
54,066	59,600	473	525	תעשייה
53,142	53,537	717	721	מלאכה
13,244	13,569	11	11	בנקים וחברות ביטוח
3,059	2,977	42	41	בתי מלון
8,942	9,489	447	466	חניונים
98,677	96,725	4,420	4,350	קרקע תפוסה
-	-	-	-	קרקע תפוסה המשמשת לעריכת אירועים
21,775	21,705	3,170	3,171	קרקע תפוסה במפעל עתיר שטח
186	179	2,899	2,790	אדמה חקלאית
1,110	1,237	23	27	מבנה חקלאי
-	-	-	-	אדמת בניין
-	-	-	-	מגורים שאינם בשימוש
1	1	2	2	מערכת סולרית הממוקמת על גג נכס
-	-	-	-	מערכת סולרית שאינה ממוקמת על גג נכס
-	-	-	-	קרקע תפוסה למערכת סולרית
-	-	-	-	יתר סוגי הנכסים

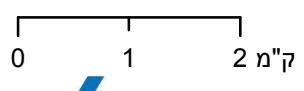
\* חיובי ארנונה מתייחסים לנתוני חיוב ראשוני, שאינו כולל את השינויים בסכומי המס בשל הצמדה ואת הגידול הטבעי שחל במהלך השנה כתוצאה מתוספת נכסים.

מקור הנתונים: דוח כספי שנתי מבוקר ברשויות מקומיות, נספח א.

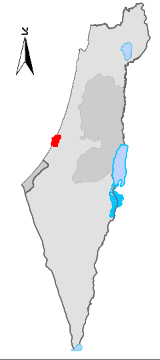


# אשדוד

סוג רשות: עירייה  
 70 סמל יישוב:



## מפת התמצאות



שימושי קרקע:	
כרייה וחציבה	מסחר ומגורים במרכז עירוני
גופי מים	תחבורה
גינון לנוי פארק ציבורי	מסחר ומשרדים
יער וחורש	תעשייה
מטעים	מכלולי תשתית
גידולי שדה	שירות לציבור ללא אפיון
שיחים בתה ועשבוני	מגורים
קרקע וסלע	מבנים חקלאיים
חינוך והשכלה	בריאות ורווחה
שירותי דת	חירום והצלה
שירותי מנהל ציבורי	בתי עלמין
תרבות פנאי וספורט	מלונאות ואירוח כפרי