

2019

ג'ולס

כללי

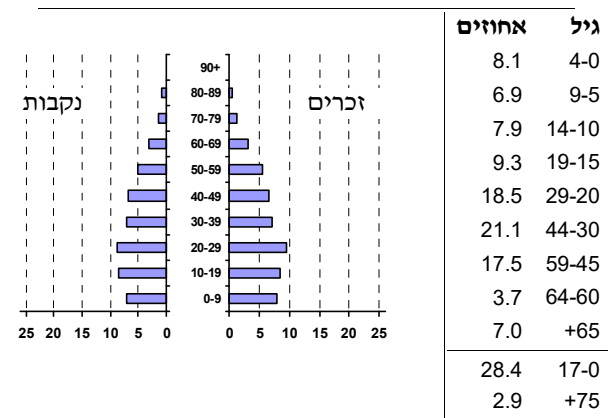
מספרים מוחלטים	מספרים אחוזים	קבוצת אוכלוסייה ודת
6,465	100.0	סך הכל
		ערבים
	0.4	מוסלמים
	..	נוצרים
	99.6	דרוזים
1.4		אחוז גידול האוכלוסייה (לעומת שנה קודמת)
108		לידות חי
30		פטירות
78		ריבוי טבעי - סך הכל
12.1		שיעור ל-1,000 תושבים
..		פטירות תינוקות (ממוצע 2015-2019)
-		שיעור ל-1,000 לידות חי 2015-2019
13		הגירה בתוך הרשות
7		מאזן הגירה פנימית
8		מאזן הגירה - סך הכל

סמל: 0485 מחוז: הצפון
 מעמד מוניציפלי: מועצה מקומית
 שנת קבלת מעמד מוניציפלי: 1967
 מספר חברי מועצה: 9
 סמל ושם ועדת תכנון ובנייה: 252 הגליל המרכזי
 מרחק מגבול מחוז תל אביב (2015) (ק"מ): 106.0
 מרחב ימי, רשויות הגובלות בחוף הים: 0

דמוגרפיה

אוכלוסייה בסוף 2019 - סך הכל (אלפים) 6.5
 זכרים 3.3
 נקבות 3.2
 יחס תלות (ל-1,000 תושבים בלתי תלויים) 645

התפלגות אוכלוסייה, לפי גיל ומין (אחוזים)



הגירה פנימית, לפי מין וגיל

גיל				מין		סך הכל	
+65	64-30	29-15	עד 14	נקבות	זכרים		
-	13	27	6	36	10	46	נכנסים
-	13	17	9	23	16	39	יוצאים

שכר ורווחה

מקבלי קצבאות בגין ילדים (סוף שנה)				מקבלי:	
מספר ילדים במשפחה			סך הכל	דמי אבטלה - סך הכל (ממוצע חודשי)	
+5	4-3	2-1		85	מזה: גברים 31
-	231	657	890	-	הכשרה מקצועית
10	726	996	1,732	36	גיל ממוצע (לא כולל חיילים)
נתוני 2018				106	דמי אבטלה ממוצעים ליום (ש"ח)
שכר חודשי ממוצע של שכיר במשך השנה				425	קצבאות זקנה ושאימים (סוף שנה)
% שינוי ריאלי לעומת שנה קודמת		ש"ח		12.0	מזה: אחוז מקבלי השלמת הכנסה
1.6	8,236	סך הכל		138	גמלת הבטחת הכנסה (נפשות, במשך השנה)
3.4	11,132	גברים		117	גמלאות (סוף שנה): סיעוד
3.7	4,637	נשים		241	נכות כללית
3,171	מספר השכירים			28	ניידות
46.2	אחוז השכירים המשתכרים עד שכר מינימום			23	נכות מעבודה ותלויים
0.4206	מדד אי-השוויון - שכירים (מדד גייני, 0 שוויון מלא)			מבוטחים בקופות חולים	
189	מספר העצמאים			73.7	באחוזים: כללית
5,834	הכנסה חודשית ממוצעת של עצמאי במשך השנה (ש"ח)			0.5	מכבי
6.9	אחוז שינוי ריאלי לעומת שנה קודמת			5.3	מאוחדת
63.0	אחוז העצמאים המשתכרים עד מחצית השכר הממוצע			20.6	לאומית

2019

ג'ולס

מים

תקבולים (אלפי מ"ק) פחת (אלפי מ"ק) אחוז הפחת מסך כל תקבולי המים צריכה, לפי ייעוד		
601		
109		
18.2		
אחוז מסך הכל	אלפי מ"ק	
100.0	492	סך הכל
99.4	489	ביתית (וכל צריכה אחרת)
0.6	3	חקלאית
צריכה ביתית (וכל צריכה אחרת), לפי ייעוד		
מ"ק לנפש	אחוז	אלפי מ"ק
75.6	100.0	489
59.0	78.1	382
1.9	2.6	12
-	-	-
8.1	10.7	52
2.0	2.7	13

תחבורה

3,035	כלי רכב מנועיים - סך הכל
2,598	מזה: כלי רכב פרטיים
7.8	גיל ממוצע של כלי רכב פרטי (שנים)
-	תאונות דרכים עם נפגעים (ת"ד) - סך הכל
-	קטלניות
-	קשות
-	קלות
-	שיעור ל-1,000 תושבים
-	שיעור ל-1,000 כלי רכב
-	הרוגים

פסולת

	פסולת מוצקה ביתית, מסחרית וגזם
1.4	(ק"ג לנפש ליום)
8.8	אחוז מחזור

בנייה ודיוור

גמר בנייה	התחלת בנייה	
6.8	11.7	שטח - סך הכל (אלפי מ"ר)
6.4	10.2	מזה: למגורים (אלפי מ"ר)
34	51	מספר דירות
1,710		מספר דירות למגורים לפי מרשם מבנים ודירות

שטח וצפיפות

4.00	שטח (קמ"ר)
1,605.6	צפיפות לקמ"ר

חינוך

ילדים בגנים של משרד החינוך תשע"ט 2018/19				
סך הכל	גיל 3	גיל 4	גיל 5	גיל 6
273	106	101	61	5

תשע"ט 2018/19	בתי ספר	כיתות	תלמידים	ממוצע תלמידים לכיתה
סך הכל	3	49	1,187	
יסודי	..	26	592	24
על-יסודי	..	23	595	
חטיבת ביניים	..	11	301	
תיכון	..	12	294	
זכאים לתעודות בגרות מבין תלמידי כיתות יב (אחוזים):				
סך הכל	71.3			
עמדו בדרישות הסף של האוניברסיטאות	63.0			

השכלה גבוהה

2020	אחוז
19.6	בעלי תארים מישראל מכלל בני 35-55
..	מסיימי יב שהחלו לימודים גבוהים בתוך 8 שנים מסיום התיכון
15.9	סטודנטים מכלל בני 20-25
4.0	סטודנטים מתוך כלל האוכלוסייה

בריאות

5.12	2019-2015	שיעור פטירות מתוקנן ל-1,000 תושבים
..		שיעור פריון כולל ל-1,000 תושבים
..	2016-2014	מספר מקרי סוכרת ממוצע לשנה
..	2016-2014	שיעור מקרי סוכרת מתוקנן ל-1,000 תושבים
35.0	2018/19	בעלי עודף משקל/השמנת יתר (אחוזים) כיתה א
47.0	2018/19	כיתה ז
..	2018-2014	מספר מקרי סרטן ממוצע לשנה, גברים
..	2018-2014	שיעור מקרי סרטן מכל הסוגים מתוקנן ל-100,000 תושבים, גברים
..	2018-2014	מספר מקרי סרטן ממוצע לשנה, נשים
..	2018-2014	שיעור מקרי סרטן מכל הסוגים מתוקנן ל-100,000 תושבים, נשים

תשתיות ושירותים עירוניים

גמר	התחלה	
1.6	-	סלילת כבישים חדשים, הרחבה ושיקום של כבישים
14.8	-	אורך (ק"מ)
-	-	שטח (אלפי מ"ר)
-	-	הנחת צינורות: מים (ק"מ)
-	-	ביוב (ק"מ)
0.4	-	תיעול (ק"מ)

2019

ג'ולס

מדד פריפריאליות 2015

4	אשכול: (מ-1 עד 10, 1 הפריפריאלי ביותר)
-0.289	ערך מדד:
88	דירוג: (מ-1 עד 255, 1 הפריפריאלי ביותר)
	דירוג לפי מרכיבי המדד:
102	מדד נגישות פוטנציאלית: (מ-1 עד 255, 1 הנגישות הנמוכה ביותר)
63	קרבה לגבול מחוז תל אביב: (מ-1 עד 255, 1 המרוחק ביותר)

מדד חברתי-כלכלי 2017

4	אשכול: (מ-1 עד 10, 1 הנמוך ביותר)
-0.326	ערך מדד:
98	דירוג: (מ-1 עד 255, 1 הנמוך ביותר)

מדד קומפקטיות 2018

4	אשכול: (מ-1 עד 10, 1 הקומפקטי ביותר)
81	דירוג: (מ-1 עד 197, 1 הקומפקטי ביותר)
-0.381	ציון תקן:

2018

אוכלוסיית דיור משותף

סך הכל	אחוז מאוכל' הרשות
..	מוסדות דיור משותף
..	דיירי דיור משותף
..	בתי אבות ודיור מוגן
..	מוסדות חינוך
..	מוסדות דת
..	מוסדות אשפוז כולל הוסטלים
..	מוסדות אחרים

שימושי קרקע 2013

אחוז	קמ"ר	
100.0	4.31	סך הכל שטח שיפוט
31.1	1.34	מגורים
-	-	חינוך והשכלה
-	-	בריאות ורווחה
0.7	0.03	שירותים ציבוריים
0.5	0.02	תרבות, פנאי, נופש וספורט
-	-	מסחר ומשרדים
2.8	0.12	תעשייה
0.5	0.02	תשתית ותחבורה
-	-	מבנים חקלאיים
-	-	גינון לנוי, פארק ציבורי
0.5	0.02	יער וחורש
34.1	1.47	מטעים
-	-	גידולי שדה
29.8	1.29	שטח פתוח אחר
4,478	(נפשות לקמ"ר)	צפיפות אוכלוסייה לשטח בנוי למגורים
6.0	(אלפים)	אוכלוסייה בסוף 2013 - סך הכל (אלפים)

2019

ג'ולס

נתוני ביצוע תקציב הרשות (אלפי ש"ח, אלא אם כן צוין אחרת)

הוצאות		הכנסות	
48,582	סך הכל תשלומים (תקציב רגיל ובלתי רגיל)	47,343	סך הכל תקבולים (תקציב רגיל ובלתי רגיל)
40,791	תקציב רגיל - סך הכל	40,896	תקציב רגיל - סך הכל
6,309	הוצאות לנפש (ש"ח)	6,325	הכנסות לנפש (ש"ח)
	לפי פרקי תקציב		לפי פרקי תקציב
7,324	הנהלה וכלליות	21,288	מיסים ומענקים
4,757	שירותים מקומיים	1,141	שירותים מקומיים
21,569	שירותים ממלכתיים	17,595	שירותים ממלכתיים
15,019	מזה: חינוך	12,734	מזה: חינוך
5,026	רווחה	3,754	רווחה
1,364	תרבות	1,107	תרבות
-	מפעלים	3	מפעלים
-	מזה: מפעל המים	3	מזה: מפעל מים
7,141	תשלומים בלתי רגילים	869	תקבולים בלתי רגילים
	לפי סיווג כלכלי		לפי סיווג כלכלי
17,878	עלות עבודה - סך הכל	11,933	הכנסות עצמיות - סך הכל
8,736	מזה: חינוך	-	מזה: חינוך
1,272	רווחה	-	רווחה
		8,420	ארנונה - סך הכל גבייה
9,592	הוצאות לפעולות		* למגורים
		6,067	סך הכל גבייה
1,791	פירעון מלוות	9,784	סך הכל חיובים נטו
		62.0 %	יחס גבייה לכלל החיובים
149	הוצאות מימון	5,054	גבייה השנה (קרן + ריבית)
		7,559	חיוב בשנת החשבון
1,864	העברות והוצאות חד-פעמיות (כולל כיסוי גירעון מצטבר)	66.9 %	יחס גבייה השנה לחיוב השנה
		1,963	פטורים, שחרורים והנחות
9,517	כלליות, השתתפויות ותמיכות	1,013	גביית פיגורים (קרן + ריבית)
		2,353	* לא למגורים - סך הכל גבייה
		3,513	עצמיות אחרות
		28,963	הכנסות מהממשלה - סך הכל
		13,506	מזה: משרד החינוך
		3,754	משרד הרווחה
		9,795	מענק כללי
		653	מענקים מיוחדים ו/או מיועדים
		450	מענקים להקטנת גירעון מצטבר
		-	מלווה לאיזון
7,791	תקציב בלתי רגיל - סך הכל	6,447	תקציב בלתי רגיל - סך הכל
3,710	מזה: עבודות שבוצעו במשך השנה	-	מזה: השתתפות בעלי נכסים
2,802	העברת מלוות	2,819	השתתפות משרדי ממשלה
1,279	הוצאות אחרות	3,102	מלוות
		526	הכנסות אחרות
		105	עודף/גירעון בתקציב הרגיל השנה
		105	עודף/גירעון בתקציב הרגיל השנה ללא קבלת מלוות לאיזון
		2,290	עודף/גירעון מצטבר בתקציב הרגיל לסוף שנה
		10,630	עומס מלוות לפירעון בסוף השנה (כולל הפרשי הצמדה)

2019

ג'ולס

חיובי ארנונה* לפי סוג נכס (2018 ו-2019)

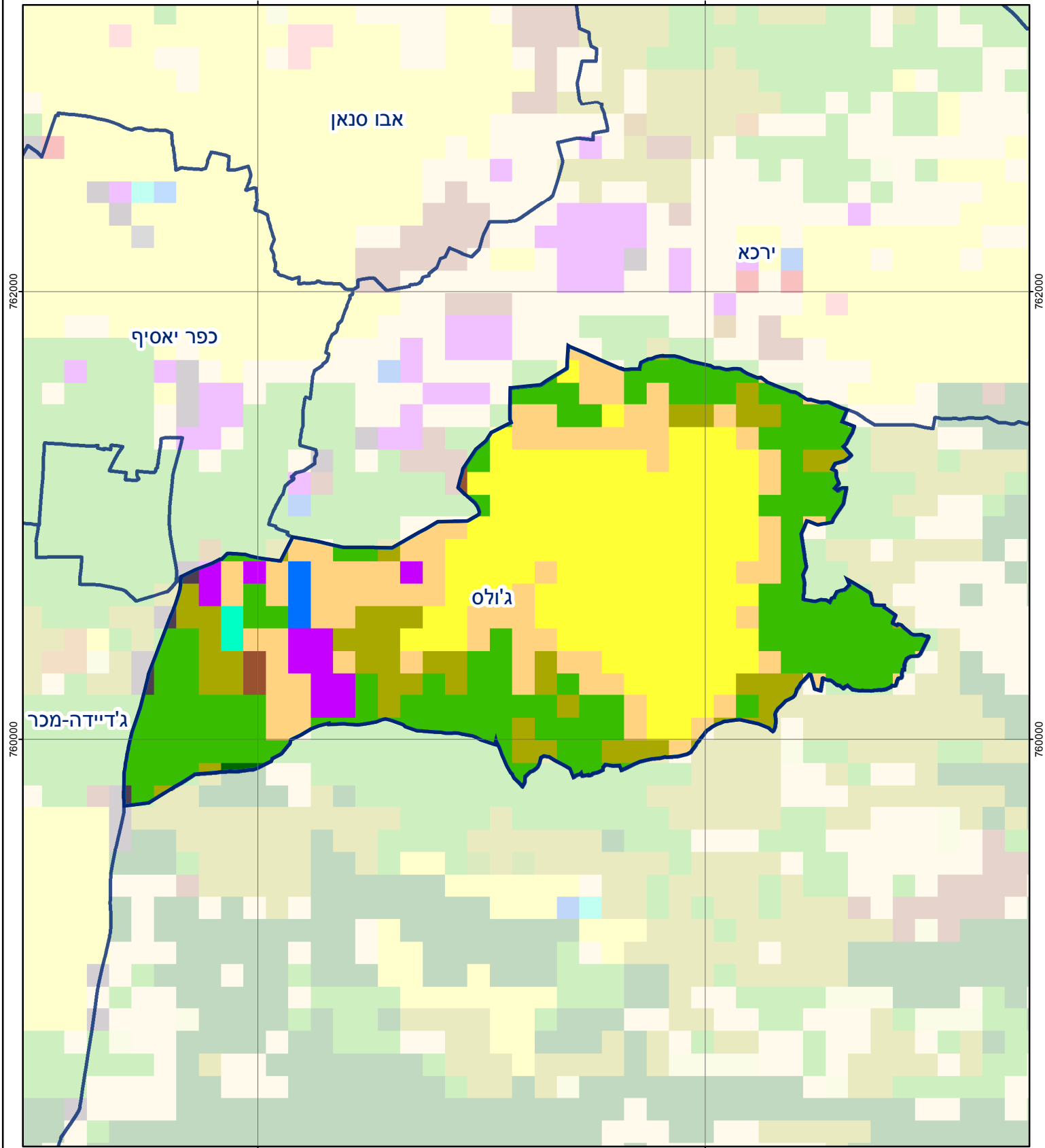
חיוב באלפי ש"ח		שטחים באלפי מ"ר		סוג הנכס
2019	2018	2019	2018	
10,636	10,965	333	345	סך הכל
8,016	7,856	228	223	מגורים
860	960	13	13	משרדים, שירותים ומסחר
938	991	26	30	תעשייה
286	378	6	8	מלאכה
96	95	0	0	בנקים וחברות ביטוח
23	-	0	-	בתי מלון
-	-	-	-	חניונים
273	594	52	60	קרקע תפוסה
-	7	-	0	קרקע תפוסה המשמשת לעריכת אירועים
-	-	-	-	קרקע תפוסה במפעל עתיר שטח
-	-	-	-	אדמה חקלאית
66	-	4	-	מבנה חקלאי
-	-	-	-	אדמת בניין
-	-	-	9	מגורים שאינם בשימוש
-	-	-	-	מערכת סולרית הממוקמת על גג נכס
-	-	-	-	מערכת סולרית שאינה ממוקמת על גג נכס
-	-	-	-	קרקע תפוסה למערכת סולרית
76	83	2	2	יתר סוגי הנכסים

* חיובי ארנונה מתייחסים לנתוני חיוב ראשוני, שאינו כולל את השינויים בסכומי המס בשל הצמדה ואת הגידול הטבעי שחל במהלך השנה כתוצאה מתוספת נכסים.

מקור הנתונים: דוח כספי שנתי מבוקר ברשויות מקומיות, נספח א.

216000

218000



762000

762000

760000

760000

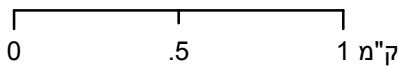
216000

218000

ג'ולס

סוג רשות: מועצה מקומית

סמל יישוב: 485



מפת התמצאות



שימושי קרקע:

- | | | |
|------------------------|---------------------------|---------------------|
| כרייה וחציבה | מסחר ומגורים במרכז עירוני | חינוך והשכלה |
| גופי מים | תחבורה | בריאות ורווחה |
| גינות לנוי פארק ציבורי | מסחר ומשרדים | שירותי דת |
| יער וחורש | תעשייה | חירום והצלה |
| מטעים | מכלולי תשתית | שירותי מנהל ציבורי |
| גידולי שדה | שירות לציבור ללא אפיון | בתי עלמין |
| שיחים בתה ועשבוני | מגורים | תרבות פנאי וספורט |
| קרקע וסלע | מבנים חקלאיים | מלונאות ואירוח כפרי |