

2019

ג'לג'וליה

כללי

מספרים מוחלטים	אחוזים	קבוצת אוכלוסייה ודת
10,148	100.0	סך הכל
		ערבים
	100.0	מוסלמים

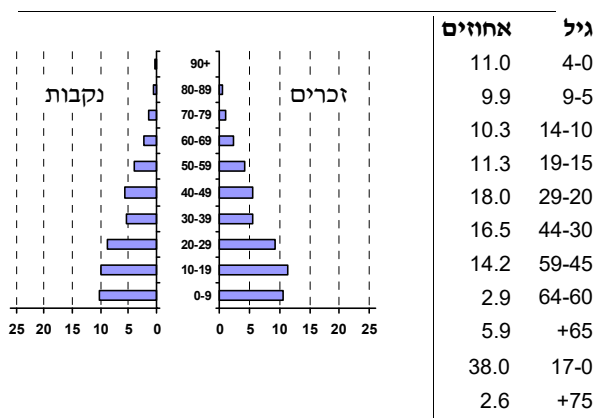
סמל: 0627 מחוז: המרכז
 מעמד מוניציפלי: מועצה מקומית
 שנת קבלת מעמד מוניציפלי: 1957
 מספר חברי מועצה: 11
 סמל ושם ועדת תכנון ובנייה: 451 קסם
 מרחק מגבול מחוז תל אביב (2015) (ק"מ): 11.5
 מרחב ימי, רשויות הגובלות בחוף הים: 0

דמוגרפיה

1.7	אחוז גידול האוכלוסייה (לעומת שנה קודמת)
245	לידות חי
30	פטירות
215	ריבוי טבעי - סך הכל
21.4	שיעור ל-1,000 תושבים
1.2	פטירות תינוקות (ממוצע 2015-2019)
(5.2)	שיעור ל-1,000 לידות חי 2015-2019
19	הגירה בתוך הרשות
-46	מאזן הגירה פנימית
-41	מאזן הגירה - סך הכל

אוכלוסייה בסוף 2019 - סך הכל (אלפים) 10.1
 זכרים 5.2
 נקבות 4.9
 יחס תלות (ל-1,000 תושבים בלתי תלויים) 939

התפלגות אוכלוסייה, לפי גיל ומין (אחוזים)



הגירה פנימית, לפי מין וגיל

גיל				מין		סך הכל	
+65	64-30	29-15	עד 14	נקבות	זכרים		
-	14	19	27	41	19	60	נכנסים
-	23	41	42	62	44	106	יוצאים

שכר ורווחה

מקבלי קצבאות בגין ילדים (סוף שנה)				מקבלי:	
מספר ילדים במשפחה			סך הכל	דמי אבטלה - סך הכל (ממוצע חודשי)	
+5	4-3	2-1		מזה: גברים	מזה: נשים
90	555	888	1,533	-	הכשרה מקצועית
489	1,837	1,350	3,676	39	גיל ממוצע (לא כולל חיילים)
נתוני 2018				125	דמי אבטלה ממוצעים ליום (ש"ח)
שכר חודשי ממוצע של שכיר במשך השנה				518	קצבאות זקנה ושאימים (סוף שנה)
% שינוי ריאלי לעומת שנה קודמת		ש"ח		25.7	מזה: אחוז מקבלי השלמת הכנסה
4.6	5,783	סך הכל		221	גמלת הבטחת הכנסה (נפשות, במשך השנה)
6.1	6,579	גברים		183	גמלאות (סוף שנה): סיעוד
2.9	4,810	נשים		358	נכות כללית
4,043	מספר השכירים			40	ניידות
56.9	אחוז השכירים המשתכרים עד שכר מינימום			25	נכות מעבודה ותלויים
0.3719	מדד אי-השוויון - שכירים (מדד גיני, 0 שוויון מלא)			מבטחים בקופות חולים	
369	מספר העצמאים			80.7	באחוזים: כללית
7,487	הכנסה חודשית ממוצעת של עצמאי במשך השנה (ש"ח)			16.9	מכבי
-1.4	אחוז שינוי ריאלי לעומת שנה קודמת			1.8	מאוחדת
45.3	אחוז העצמאים המשתכרים עד מחצית השכר הממוצע			0.7	לאומית

2019

ג'לג'וליה

מים

1,144 (אלפי מ"ק) תקבולים		
269 (אלפי מ"ק) פחת		
23.5 אחוז הפחת מסך כל תקבולי המים צריכה, לפי ייעוד		
אחוז מסך הכל	אלפי מ"ק	
100.0	875	סך הכל
78.4	686	ביתית (וכל צריכה אחרת)
21.6	189	חקלאית
צריכה ביתית (וכל צריכה אחרת), לפי ייעוד		
מ"ק לנפש	אחוז	אלפי מ"ק
67.6	100.0	686 סך הכל
61.4	90.8	מזה: למגורים 623
3.7	5.5	למוסדות הרשות 38
0.0	0.1	לגינן ציבורי 0
1.9	2.8	למסחר ומלאכה 19
0.1	0.1	לבנייה 1

תחבורה

4,289	כלי רכב מנועיים - סך הכל
3,370	מזה: כלי רכב פרטיים
9.3	גיל ממוצע של כלי רכב פרטי (שנים)
2	תאונות דרכים עם נפגעים (ת"ד) - סך הכל
-	קטלניות
1	קשות
1	קלות
0.2	שיעור ל-1,000 תושבים
0.5	שיעור ל-1,000 כלי רכב
-	הרוגים

פסולת

פסולת מוצקה ביתית, מסחרית וגזם	
1.2	(ק"ג לנפש ליום)
4.6	אחוז מחזור

בנייה ודיוור

גמר בנייה	התחלת בנייה	
5.1	1.8	שטח - סך הכל (אלפי מ"ר)
5.1	1.8	מזה: למגורים (אלפי מ"ר)
35	12	מספר דירות
1,741		מספר דירות למגורים לפי מרשם מבנים ודירות

שטח וצפיפות

1.89	שטח (קמ"ר)
4,920.5	צפיפות לקמ"ר

חינוך

ילדים בגנים של משרד החינוך תשע"ט 2018/19				
סך הכל	גיל 3	גיל 4	גיל 5	גיל 6
548	169	191	182	6
תשע"ט 2018/19	בתי ספר	כיתות	תלמידים	ממוצע תלמידים לכיתה
סך הכל	5	92	2,260	
יסודי	3	54	1,195	27
על-יסודי	..	38	1,065	
חטיבת ביניים	..	22	552	
תיכון	..	16	513	
זכאים לתעודות בגרות מבין תלמידי כיתות יב (אחוזים):				
סך הכל	61.7			
עמדו בדרישות הסף של האוניברסיטאות	52.6			

2020

השכלה גבוהה

10.3	בעלי תארים מישראל מכלל בני 35-55
23.6	מסיימי יב שהחלו לימודים גבוהים בתוך 8 שנים מסיום התיכון
13.2	סטודנטים מכלל בני 20-25
2.5	סטודנטים מתוך כלל האוכלוסייה

בריאות

4.62	2019-2015	שיעור פטירות מתוקנן ל-1,000 תושבים
3.28		שיעור פריון כולל ל-1,000 תושבים
..	2016-2014	מספר מקרי סוכרת ממוצע לשנה
..	2016-2014	שיעור מקרי סוכרת מתוקנן ל-1,000 תושבים
26.0	2018/19	בעלי עודף משקל/השמנת יתר (אחוזים) כיתה א
49.0	2018/19	כיתה ז
..	2018-2014	מספר מקרי סרטן ממוצע לשנה, גברים
..	2018-2014	שיעור מקרי סרטן מכל הסוגים מתוקנן ל-100,000 תושבים, גברים
..	2018-2014	מספר מקרי סרטן ממוצע לשנה, נשים
..	2018-2014	שיעור מקרי סרטן מכל הסוגים מתוקנן ל-100,000 תושבים, נשים

תשתיות ושירותים עירוניים

גמר	התחלה	
-	-	סלילת כבישים חדשים, הרחבה ושיקום של כבישים
-	-	אורך (ק"מ)
-	-	שטח (אלפי מ"ר)
1.0	1.0	הנחת צינורות: מים (ק"מ)
11.1	-	ביוב (ק"מ)
-	-	תיעול (ק"מ)

2019

ג'לג'וליה

מדד פריפריאליות 2015

7	אשכול: (מ-1 עד 10, 1 הפריפריאלי ביותר)
1.464	ערך מדד:
221	דירוג: (מ-1 עד 255, 1 הפריפריאלי ביותר)
	דירוג לפי מרכיבי המדד:
221	מדד נגישות פוטנציאלית: (מ-1 עד 255, 1 הנגישות הנמוכה ביותר)
224	קרבה לגבול מחוז תל אביב: (מ-1 עד 255, 1 המרוחק ביותר)

מדד חברתי-כלכלי 2017

3	אשכול: (מ-1 עד 10, 1 הנמוך ביותר)
-1.062	ערך מדד:
37	דירוג: (מ-1 עד 255, 1 הנמוך ביותר)

מדד קומפקטיות 2018

3	אשכול: (מ-1 עד 10, 1 הקומפקטי ביותר)
45	דירוג: (מ-1 עד 197, 1 הקומפקטי ביותר)
-0.793	ציון תקן:

2018

אוכלוסיית דיור משותף

סך הכל	אחוז מאוכל' הרשות
..	מוסדות דיור משותף
..	דיירי דיור משותף
..	בתי אבות ודיור מוגן
..	מוסדות חינוך
..	מוסדות דת
..	מוסדות אשפוז כולל הוסטלים
..	מוסדות אחרים

שימושי קרקע 2013

אחוז	קמ"ר	
100.0	2.07	סך הכל שטח שיפוט
25.6	0.53	מגורים
2.4	0.05	חינוך והשכלה
1.4	0.03	בריאות ורווחה
1.0	0.02	שירותים ציבוריים
1.9	0.04	תרבות, פנאי, נופש וספורט
4.8	0.10	מסחר ומשרדים
0.5	0.01	תעשייה
4.3	0.09	תשתית ותחבורה
1.4	0.03	מבנים חקלאיים
-	-	גינון לנוי, פארק ציבורי
-	-	יער וחורש
9.7	0.20	מטעים
18.8	0.39	גידולי שדה
28.2	0.58	שטח פתוח אחר
17,170	(נפשות לקמ"ר)	צפיפות אוכלוסייה לשטח בנוי למגורים
9.1	(אלפים)	אוכלוסייה בסוף 2013 - סך הכל (אלפים)

2019

ג'לג'וליה

נתוני ביצוע תקציב הרשות (אלפי ש"ח, אלא אם כן צוין אחרת)

הוצאות		הכנסות	
73,666	סך הכל תשלומים (תקציב רגיל ובלתי רגיל)	69,501	סך הכל תקבולים (תקציב רגיל ובלתי רגיל)
63,138	<u>תקציב רגיל - סך הכל</u>	63,070	<u>תקציב רגיל - סך הכל</u>
6,222	הוצאות לנפש (ש"ח)	6,215	הכנסות לנפש (ש"ח)
	לפי פרקי תקציב		לפי פרקי תקציב
5,170	הנהלה וכלליות	22,650	מיסים ומענקים
7,180	שירותים מקומיים	2,460	שירותים מקומיים
45,969	שירותים ממלכתיים	37,384	שירותים ממלכתיים
35,141	מזה: חינוך	30,141	מזה: חינוך
8,072	רווחה	5,823	רווחה
2,208	תרבות	1,414	תרבות
-	מפעלים	206	מפעלים
-	מזה: מפעל המים	187	מזה: מפעל מים
4,819	תשלומים בלתי רגילים	370	תקבולים בלתי רגילים
	לפי סיווג כלכלי		לפי סיווג כלכלי
33,378	עלות עבודה - סך הכל	13,267	הכנסות עצמיות - סך הכל
24,865	מזה: חינוך	964	מזה: חינוך
1,566	רווחה	90	רווחה
		5,571	ארנונה - סך הכל גבייה
13,438	הוצאות לפעולות		* למגורים
		4,252	סך הכל גבייה
82	פירעון מלוות	20,954	סך הכל חיובים נטו
		20.3 %	יחס גבייה לכלל החיובים
140	הוצאות מימון	3,596	גבייה השנה (קרן + ריבית)
		8,121	חיוב בשנת החשבון
	העברות והוצאות חד-פעמיות (כולל כיסוי גירעון מצטבר)	44.3 %	יחס גבייה השנה לחיוב השנה
391		2,913	פטורים, שחרורים והנחות
		656	גביית פיגורים (קרן + ריבית)
15,709	כלליות, השתתפויות ותמיכות	1,319	* לא למגורים - סך הכל גבייה
		6,642	עצמיות אחרות
		49,803	הכנסות מהממשלה - סך הכל
		29,177	מזה: משרד החינוך
		5,729	משרד הרווחה
		12,760	מענק כללי
		1,258	מענקים מיוחדים ו/או מיועדים
		-	מענקים להקטנת גירעון מצטבר
		-	מלווה לאיזון
10,528	<u>תקציב בלתי רגיל - סך הכל</u>	6,431	<u>תקציב בלתי רגיל - סך הכל</u>
9,915	מזה: עבודות שבוצעו במשך השנה	-	מזה: השתתפות בעלי נכסים
-	העברת מלוות	5,596	השתתפות משרדי ממשלה
613	הוצאות אחרות	-	מלוות
		835	הכנסות אחרות
			עודף/גירעון בתקציב הרגיל השנה
-68			עודף/גירעון בתקציב הרגיל השנה ללא קבלת מלוות לאיזון
-68			עודף/גירעון מצטבר בתקציב הרגיל לסוף שנה
-1,681			עומס מלוות לפירעון בסוף השנה (כולל הפרשי הצמדה)
2,310			

2019

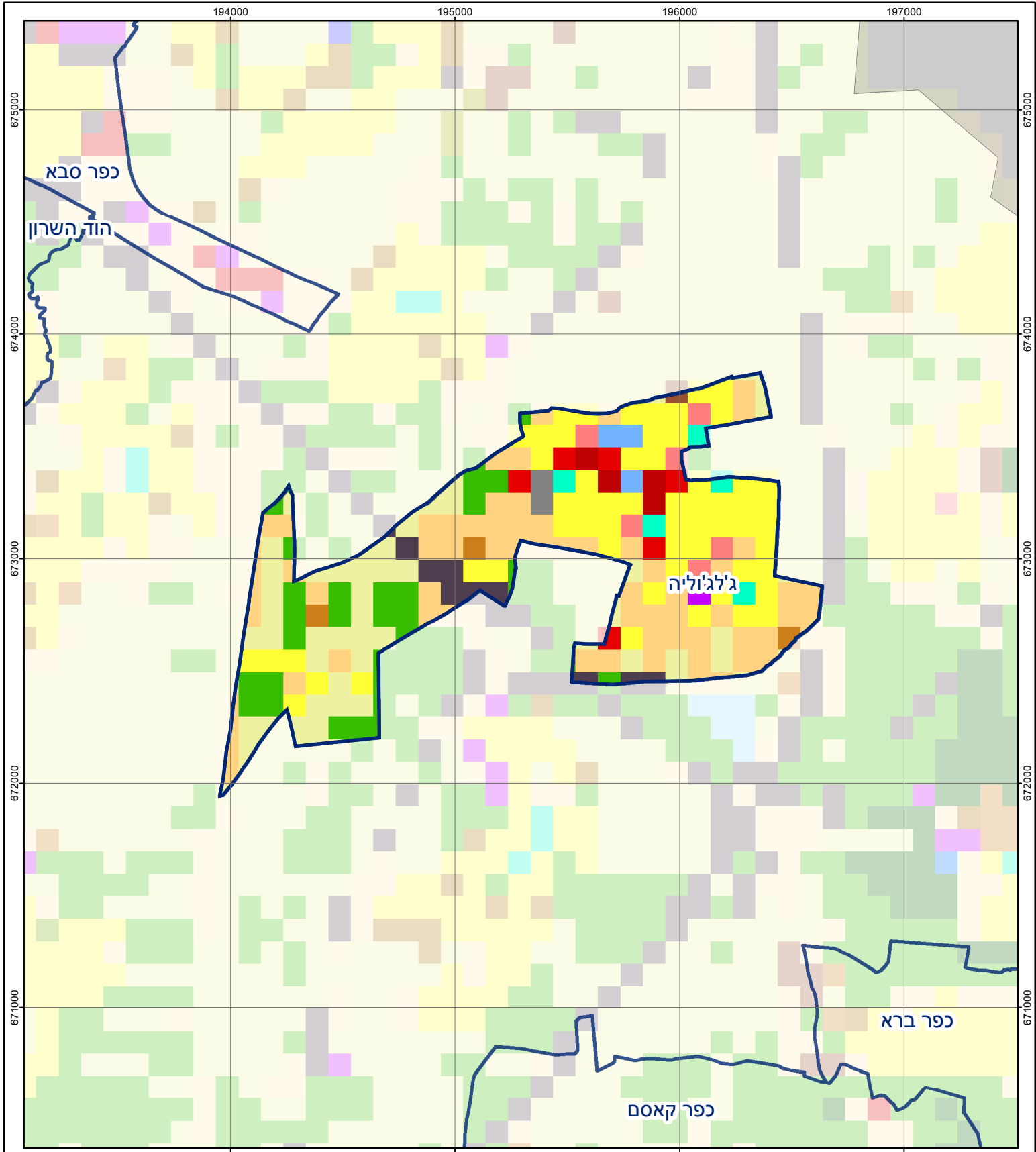
ג'לג'וליה

חיובי ארנונה* לפי סוג נכס (2018 ו-2019)

חיוב באלפי ש"ח		שטחים באלפי מ"ר		סוג הנכס
2019	2018	2019	2018	
8,631	8,444	950	956	סך הכל
7,145	7,048	203	201	מגורים
981	500	13	7	משרדים, שירותים ומסחר
-	-	-	-	תעשייה
171	169	3	3	מלאכה
200	200	0	0	בנקים וחברות ביטוח
-	-	-	-	בתי מלון
-	-	-	-	חניונים
-	-	-	-	קרקע תפוסה
-	-	-	-	קרקע תפוסה המשמשת לעריכת אירועים
-	-	-	-	קרקע תפוסה במפעל עתיר שטח
19	134	726	735	אדמה חקלאית
-	-	-	-	מבנה חקלאי
-	-	-	-	אדמת בניין
-	-	-	-	מגורים שאינם בשימוש
-	-	-	-	מערכת סולרית הממוקמת על גג נכס
-	-	-	-	מערכת סולרית שאינה ממוקמת על גג נכס
-	-	-	-	קרקע תפוסה למערכת סולרית
115	393	5	11	יתר סוגי הנכסים

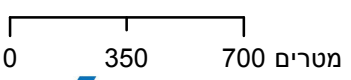
* חיובי ארנונה מתייחסים לנתוני חיוב ראשוני, שאינו כולל את השינויים בסכומי המס בשל הצמדה ואת הגידול הטבעי שחל במהלך השנה כתוצאה מתוספת נכסים.

מקור הנתונים: דוח כספי שנתי מבוקר ברשויות מקומיות, נספח א.



ג'לג'וליה

סוג רשות: מועצה מקומית
 627 סמל יישוב:



מפת התמצאות



שימושי קרקע:	
	חינוך והשכלה
	בריאות ורווחה
	שירותי דת
	חירום והצלה
	שירותי מנהל ציבורי
	בתי עלמין
	תרבות פנאי וספורט
	מלונאות ואירוח כפרי
	מסחר ומגורים במרכז עירוני
	תחבורה
	מסחר ומשרדים
	תעשייה
	מכלולי תשתית
	שירות לציבור ללא אפיון
	מגורים
	מבנים חקלאיים
	כרייה וחציבה
	גופי מים
	גינות לנוי פארק ציבורי
	יער וחורש
	מטעים
	גידולי שדה
	שיחים בתה ועשבוני
	קרקע וסלע