

2019

גן יבנה

כללי

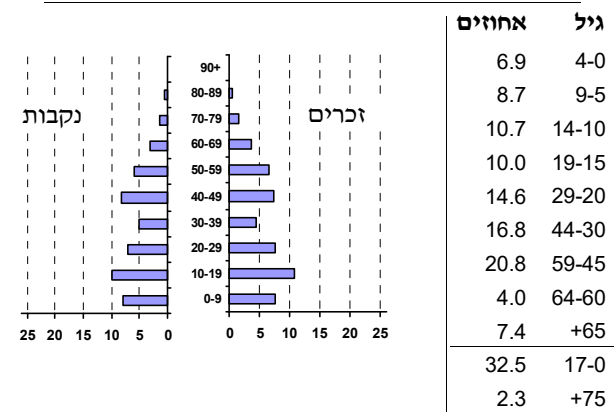
אחוזים	מספרים מוחלטים	קבוצת אוכלוסייה ודת
100.0	23,869	סך הכל
99.7		יהודים ואחרים
96.4		יהודים
0.5		אחוז גידול האוכלוסייה (לעומת שנה קודמת)
285		לידות חי
66		פטירות
219		ריבוי טבעי - סך הכל
9.2		שיעור ל-1,000 תושבים
0.8		פטירות תינוקות (ממוצע 2015-2019)
..		שיעור ל-1,000 לידות חי 2015-2019
527		הגירה בתוך הרשות
-87		מאזן הגירה פנימית
-77		מאזן הגירה - סך הכל
31		עולים בהשקעות ראשונה
38.7	17-0	גיל (אחוזים):
32.3	44-18	
19.4	64-45	
9.7	+65	
9.0		אחוז עולי 1990+ מסך האוכלוסייה

סמל: 0166 מחוז: המרכז  
 מועמד מוניציפלי: מועצה מקומית  
 שנת קבלת מעמד מוניציפלי: 1950  
 מספר חברי מועצה: 13  
 סמל ושם ועדת תכנון ובנייה: 429  
 מרחק מגבול מחוז תל אביב (2015) (ק"מ): 30.5  
 מרחב ימי, רשויות הגובלות בחוף הים: 0

דמוגרפיה

אוכלוסייה בסוף 2019 - סך הכל (אלפים) 23.9  
 זכרים 11.9  
 נקבות 11.9  
 יחס תלות (ל-1,000 תושבים בלתי תלויים) 779

התפלגות אוכלוסייה, לפי גיל ומין (אחוזים)



הגירה פנימית, לפי מין וגיל

גיל				מין		סך הכל	
+65	64-30	29-15	עד 14	נקבות	זכרים		
33	343	156	261	429	364	793	נכנסים
48	333	279	220	454	426	880	יוצאים

שכר ורווחה

מקבלי קצבאות בגין ילדים (סוף שנה)				מספר ילדים במשפחה		סך הכל	משפחות ילדים
+5	4-3	2-1	0	2-1	0		
99	894	1,481	2,474	2,474	5,700		
538	2,905	2,257	5,700				
נתוני 2018							
שכר חודשי ממוצע של שכיר במשך השנה							
% שינוי ריאלי לעומת שנה קודמת		ש"ח					
2.3		11,795	סך הכל				
2.5		14,929	גברים				
2.6		8,900	נשים				
11,878			מספר השכירים				
31.8			אחוז השכירים המשתכרים עד שכר מינימום				
0.4367			מדד אי-השוויון - שכירים (מדד גיני, 0 שוויון מלא)				
1,062			מספר העצמאים				
11,173			הכנסה חודשית ממוצעת של עצמאי במשך השנה (ש"ח)				
0.9			אחוז שינוי ריאלי לעומת שנה קודמת				
35.2			אחוז העצמאים המשתכרים עד מחצית השכר הממוצע				
מקבלי:							
232	דמי אבטלה - סך הכל (ממוצע חודשי)						
90	מזה: גברים						
..	הכשרה מקצועית						
40	גיל ממוצע (לא כולל חיילים)						
151	דמי אבטלה ממוצעים ליום (ש"ח)						
1,694	קצבאות זקנה ושאריות (סוף שנה)						
9.3	מזה: אחוז מקבלי השלמת הכנסה						
188	גמלת הבטחה הכנסה (נפשות, במשך השנה)						
297	גמלאות (סוף שנה): סיעוד						
443	נכות כללית						
60	ניידות						
89	נכות מעבודה ותלויים						
מבוטחים בקופות חולים							
42.0	באחוזים: כללית						
31.6	מכבי						
20.6	מאוחדת						
5.8	לאומית						

**2019**

**גן יבנה**

**מים**

1,979 (אלפי מ"ק) תקבולים		
235 (אלפי מ"ק) פחת		
11.8 אחוז הפחת מסך כל תקבולי המים צריכה, לפי ייעוד		
אחוז מסך הכל	אלפי מ"ק	
100.0	1,745	סך הכל
99.6	1,737	ביתית (וכל צריכה אחרת)
0.4	7	חקלאית
צריכה ביתית (וכל צריכה אחרת), לפי ייעוד		
מ"ק לנפש	אחוז	אלפי מ"ק
72.8	100.0	1,737
56.6	77.7	1,350
1.7	2.3	39
5.3	7.3	127
2.8	3.8	67
0.1	0.2	3

**תחבורה**

10,239	כלי רכב מנועיים - סך הכל
9,031	מזה: כלי רכב פרטיים
6.5	גיל ממוצע של כלי רכב פרטי (שנים)
22	תאונות דרכים עם נפגעים (ת"ד) - סך הכל
2	קטלניות
3	קשות
17	קלות
0.9	שיעור ל-1,000 תושבים
2.2	שיעור ל-1,000 כלי רכב
2	הרוגים

**פסולת**

פסולת מוצקה ביתית, מסחרית וגזם	
1.7	(ק"ג לנפש ליום)
28.2	אחוז מחזור

**בנייה ודיוור**

גמר בנייה	התחלת בנייה	
14.9	16.5	שטח - סך הכל (אלפי מ"ר)
8.4	16.2	מזה: למגורים (אלפי מ"ר)
39	63	מספר דירות
5,517		מספר דירות למגורים לפי מרשם מבנים ודירות

**שטח וצפיפות**

11.45	שטח (קמ"ר)
2,085.5	צפיפות לקמ"ר

**חינוך**

ילדים בגנים של משרד החינוך תשע"ט 2018/19				
גיל 6	גיל 5	גיל 4	גיל 3	סך הכל
55	416	335	334	1,140
תשע"ט 2018/19				
תלמידים	כיתות	בתי ספר	סך הכל	
4,952	178	8	סך הכל	
28	2,542	95	יסודי	
	2,410	83	על-יסודי	
	1,248	40	חטיבת ביניים	
	1,162	43	תיכון	
זכאים לתעודות בגרות מבין תלמידי כיתות יב (אחוזים):				
סך הכל 84.5				
עמדו בדרישות הסף של האוניברסיטאות 77.3				

**השכלה גבוהה**

2020	אחוז
32.7	בעלי תארים מישראל מכלל בני 35-55
43.2	מסיימי יב שהחלו לימודים גבוהים בתוך 8 שנים מסיום התיכון
15.6	סטודנטים מכלל בני 20-25
3.8	סטודנטים מתוך כלל האוכלוסייה

**בריאות**

4.17	2019-2015	שיעור פטירות מתוקנן ל-1,000 תושבים
2.16		שיעור פריון כולל ל-1,000 תושבים
1028.3	2016-2014	מספר מקרי סוכרת ממוצע לשנה
60.70	2016-2014	שיעור מקרי סוכרת מתוקנן ל-1,000 תושבים
26.0	2018/19	בעלי עודף משקל/השמנת יתר (אחוזים) כיתה א
28.0	2018/19	כיתה ז
28.6	2018-2014	מספר מקרי סרטן ממוצע לשנה, גברים
319.03	2018-2014	שיעור מקרי סרטן מכל הסוגים מתוקנן ל-100,000 תושבים, גברים
27.8	2018-2014	מספר מקרי סרטן ממוצע לשנה, נשים
269.31	2018-2014	שיעור מקרי סרטן מכל הסוגים מתוקנן ל-100,000 תושבים, נשים

**תשתיות ושירותים עירוניים**

גמר	התחלה	
		סלילת כבישים חדשים, הרחבה ושיקום של כבישים
7.5	0.5	אורך (ק"מ)
137.5	4.8	שטח (אלפי מ"ר)
-	-	הנחת צינורות: מים (ק"מ)
-	-	ביוב (ק"מ)
3.0	-	תיעול (ק"מ)

**2019**

**גן יבנה**

**מדד פריפריאליות 2015**

6	אשכול: (מ-1 עד 10, 1 הפריפריאלי ביותר)
0.667	ערך מדד:
182	דירוג: (מ-1 עד 255, 1 הפריפריאלי ביותר)
	<b>דירוג לפי מרכיבי המדד:</b>
179	מדד נגישות פוטנציאלית: (מ-1 עד 255, 1 הנגישות הנמוכה ביותר)
186	קרבה לגבול מחוז תל אביב: (מ-1 עד 255, 1 המרוחק ביותר)

**מדד חברתי-כלכלי 2017**

7	אשכול: (מ-1 עד 10, 1 הנמוך ביותר)
0.761	ערך מדד:
191	דירוג: (מ-1 עד 255, 1 הנמוך ביותר)

**מדד קומפקטיות 2018**

4	אשכול: (מ-1 עד 10, 1 הקומפקטי ביותר)
97	דירוג: (מ-1 עד 197, 1 הקומפקטי ביותר)
-0.246	ציון תקן:

**2018**

**אוכלוסיית דיור משותף**

סך הכל	אחוז מאוכל' הרשות
..	מוסדות דיור משותף
..	דיירי דיור משותף
..	בתי אבות ודיור מוגן
..	מוסדות חינוך
..	מוסדות דת
..	מוסדות אשפוז כולל הוסטלים
..	מוסדות אחרים

**שימושי קרקע 2013**

אחוז	קמ"ר	
100.0	11.44	סך הכל שטח שיפוט
27.7	3.17	מגורים
1.3	0.15	חינוך והשכלה
-	-	בריאות ורווחה
0.1	0.01	שירותים ציבוריים
0.7	0.08	תרבות, פנאי, נופש וספורט
0.4	0.05	מסחר ומשרדים
1.0	0.12	תעשייה
1.3	0.15	תשתית ותחבורה
0.2	0.02	מבנים חקלאיים
0.6	0.07	גינון לנוי, פארק ציבורי
-	-	יער וחורש
8.2	0.94	מטעים
39.7	4.54	גידולי שדה
18.8	2.14	שטח פתוח אחר
<b>6,688</b>	(נפשות לקמ"ר)	<b>צפיפות אוכלוסייה לשטח בנוי למגורים</b>
21.2	(אלפים)	אוכלוסייה בסוף 2013 - סך הכל (אלפים)

2019

גן יבנה

נתוני ביצוע תקציב הרשות (אלפי ש"ח, אלא אם כן צוין אחרת)

הוצאות		הכנסות	
140,659	סך הכל תשלומים (תקציב רגיל ובלתי רגיל)	140,582	סך הכל תקבולים (תקציב רגיל ובלתי רגיל)
122,769	<b>תקציב רגיל - סך הכל</b>	123,241	<b>תקציב רגיל - סך הכל</b>
5,143	הוצאות לנפש (ש"ח)	5,163	הכנסות לנפש (ש"ח)
	<b>לפי פרקי תקציב</b>		<b>לפי פרקי תקציב</b>
14,598	הנהלה וכלליות	71,825	מיסים ומענקים
32,778	שירותים מקומיים	9,489	שירותים מקומיים
63,757	שירותים ממלכתיים	38,651	שירותים ממלכתיים
42,187	מזה: חינוך	26,882	מזה: חינוך
14,953	רווחה	10,988	רווחה
5,691	תרבות	781	תרבות
105	מפעלים	2,464	מפעלים
-	מזה: מפעל המים	1,580	מזה: מפעל מים
11,531	תשלומים בלתי רגילים	812	תקבולים בלתי רגילים
	<b>לפי סיווג כלכלי</b>		<b>לפי סיווג כלכלי</b>
46,341	עלות עבודה - סך הכל	74,131	הכנסות עצמיות - סך הכל
21,838	מזה: חינוך	2,126	מזה: חינוך
2,840	רווחה	424	רווחה
		50,212	ארנונה - סך הכל גבייה
41,235	הוצאות לפעולות		* למגורים
1,967	פירעון מלוות	32,493	סך הכל גבייה
322	הוצאות מימון	33,129	סך הכל חיובים נטו
		98.1 %	יחס גבייה לכלל החיובים
		32,080	גבייה השנה (קרן + ריבית)
		37,754	חיוב בשנת החשבון
537	העברות והוצאות חד-פעמיות (כולל כיסוי גירעון מצטבר)	85.0 %	יחס גבייה השנה לחיוב השנה
		5,042	פטורים, שחרורים והנחות
		413	גביית פיגורים (קרן + ריבית)
32,367	כלליות, השתתפויות ותמיכות	17,719	* לא למגורים - סך הכל גבייה
		21,369	עצמיות אחרות
		49,110	הכנסות מהממשלה - סך הכל
		23,756	מזה: משרד החינוך
		10,543	משרד הרווחה
		10,703	מענק כללי
		2,162	מענקים מיוחדים ו/או מיועדים
		-	מענקים להקטנת גירעון מצטבר
		-	מלווה לאיזון
17,890	<b>תקציב בלתי רגיל - סך הכל</b>	17,341	<b>תקציב בלתי רגיל - סך הכל</b>
15,622	מזה: עבודות שבוצעו במשך השנה	460	מזה: השתתפות בעלי נכסים
-	העברת מלוות	7,282	השתתפות משרדי ממשלה
2,268	הוצאות אחרות	-	מלוות
		9,599	הכנסות אחרות
			<b>עודף/גירעון בתקציב הרגיל השנה</b>
		472	<b>עודף/גירעון בתקציב הרגיל השנה ללא קבלת מלוות לאיזון</b>
		472	<b>עודף/גירעון מצטבר בתקציב הרגיל לסוף שנה</b>
		-5,953	<b>עומס מלוות לפירעון בסוף השנה (כולל הפרשי הצמדה)</b>
		10,579	

**2019**

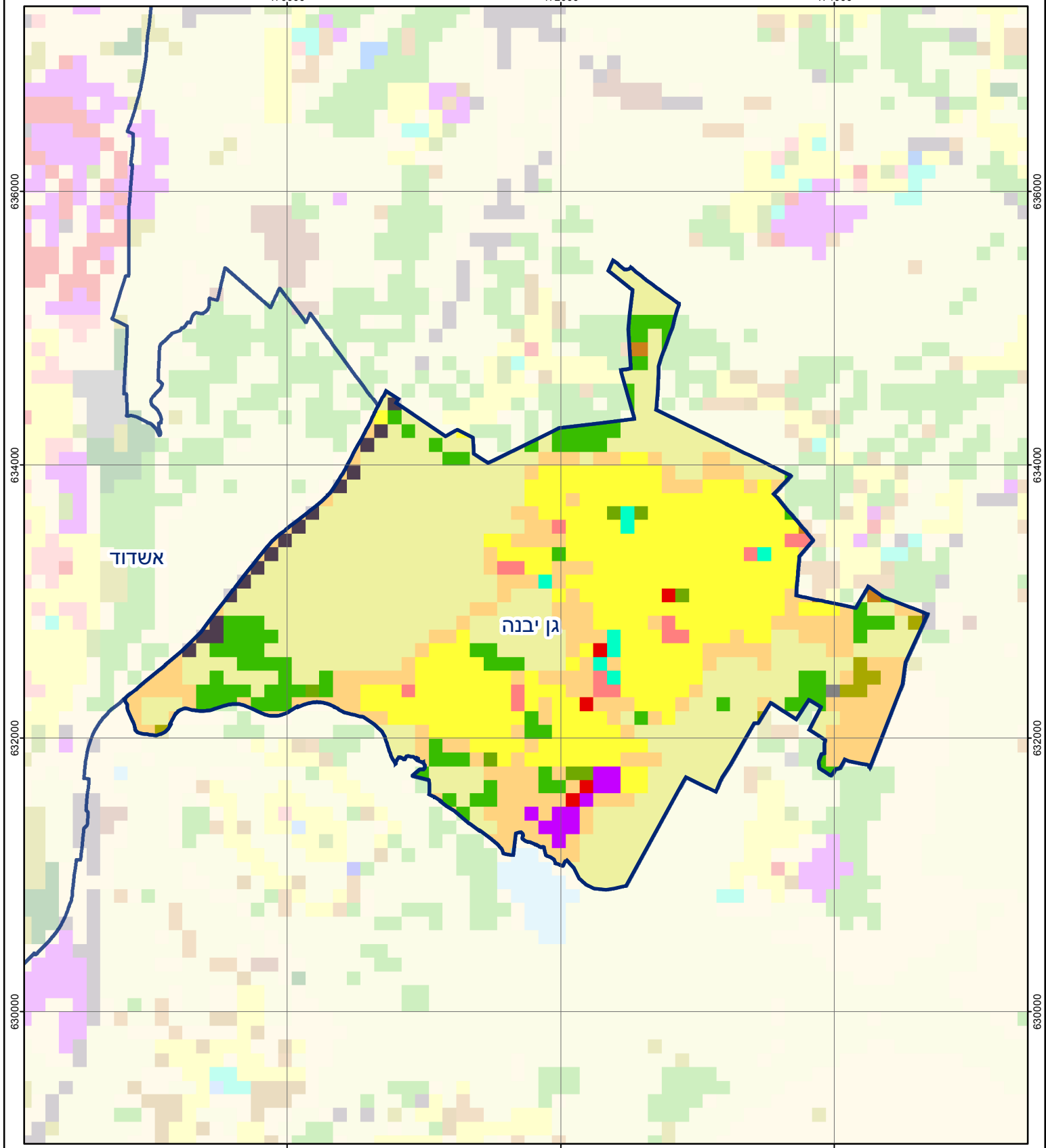
**גן יבנה**

**חיובי ארנונה\* לפי סוג נכס (2018 ו-2019)**

חיוב באלפי ש"ח		שטחים באלפי מ"ר		סוג הנכס
2019	2018	2019	2018	
<b>52,681</b>	<b>51,315</b>	<b>4,375</b>	<b>4,362</b>	<b>סך הכל</b>
35,817	34,788	908	898	מגורים
5,220	5,204	48	48	משרדים, שירותים ומסחר
5,395	5,342	52	54	תעשייה
764	715	8	8	מלאכה
337	335	0	0	בנקים וחברות ביטוח
-	-	-	-	בתי מלון
18	19	12	12	חניונים
3,650	3,477	109	117	קרקע תפוסה
-	-	-	-	קרקע תפוסה המשמשת לעריכת אירועים
-	-	-	-	קרקע תפוסה במפעל עתיר שטח
165	165	3,160	3,160	אדמה חקלאית
6	6	1	1	מבנה חקלאי
-	-	-	-	אדמת בניין
-	-	-	-	מגורים שאינם בשימוש
-	-	-	-	מערכת סולרית הממוקמת על גג נכס
-	-	-	-	מערכת סולרית שאינה ממוקמת על גג נכס
-	-	-	-	קרקע תפוסה למערכת סולרית
1,309	1,264	77	63	יתר סוגי הנכסים

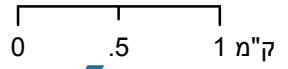
\* חיובי ארנונה מתייחסים לנתוני חיוב ראשוני, שאינו כולל את השינויים בסכומי המס בשל הצמדה ואת הגידול הטבעי שחל במהלך השנה כתוצאה מתוספת נכסים.

מקור הנתונים: דוח כספי שנתי מבוקר ברשויות מקומיות, נספח א.



## גן יבנה

סוג רשות: מועצה מקומית  
 166 סמל יישוב:



### מפת התמצאות



שימושי קרקע:	
כרייה וחציבה	מסחר ומגורים במרכז עירוני
גופי מים	תחבורה
גידול לני פארק ציבורי	מסחר ומשרדים
יער וחורש	תעשייה
מטעים	מכלולי תשתית
גידולי שדה	שירות לציבור ללא אפיון
שיחים בתה ועשבוני	מגורים
קרקע וסלע	מבנים חקלאיים
חינוך והשכלה	בריאות ורווחה
שירותי דת	חירום והצלה
שירותי מנהל ציבורי	בתי עלמין
תרבות פנאי וספורט	מלונאות ואירוח כפרי