

2019

גני תקווה

כללי

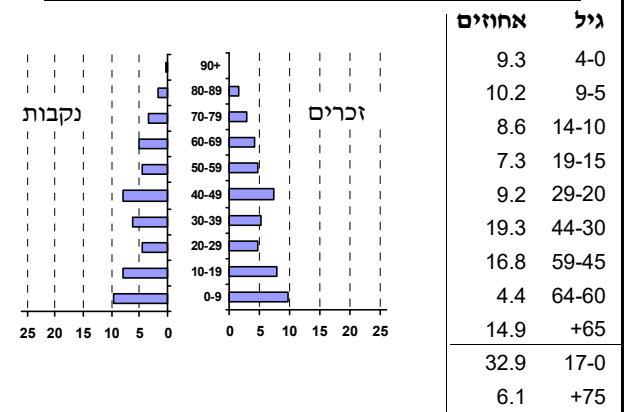
מספרים מוחלטים	קבוצת אוכלוסייה ודת	אחוזים
20,398	סך הכל	100.0
	יהודים ואחרים	99.9
	יהודים	98.5
אחוז גידול האוכלוסייה (לעומת שנה קודמת)		
5.9	לידות חי	284
	פטירות	86
	ריבוי טבעי - סך הכל	198
10.0	שיעור ל-1,000 תושבים	
פטירות תינוקות (ממוצע 2015-2019)		
0.2	שיעור ל-1,000 לידות חי 2015-2019	..
הגירה בתוך הרשות		
743	מאזן הגירה פנימית	884
	מאזן הגירה - סך הכל	911
עולים בהשקעות ראשונה		
27	גיל (אחוזים):	
18.5	17-0	
37.0	44-18	
25.9	64-45	
18.5	+65	
5.1	אחוז עולי 1990+ מסך האוכלוסייה	

סמל: 0229 מחוז: המרכז
 מעמד מוניציפלי: מועצה מקומית
 שנת קבלת מעמד מוניציפלי: 1953
 מספר חברי מועצה: 13
 סמל ושם ועדת תכנון ובנייה: 428
 מרחק מגבול מחוז תל אביב (2015) (ק"מ): 01.9
 מרחב ימי, רשויות הגובלות בחוף הים: 0

דמוגרפיה

אוכלוסייה בסוף 2019 - סך הכל (אלפים) 20.4
 זכרים 9.9
 נקבות 10.5
 יחס תלות (ל-1,000 תושבים בלתי תלויים) 1,013

התפלגות אוכלוסייה, לפי גיל ומין (אחוזים)



הגירה פנימית, לפי מין וגיל

גיל				מין		סך הכל	
+65	64-30	29-15	עד 14	נקבות	זכרים		
166	639	216	482	761	742	1,503	נכנסים
32	228	187	172	328	291	619	יוצאים

שכר ורווחה

מקבלי קצבאות בגין ילדים (סוף שנה)				מקבלי:	
מספר ילדים במשפחה			סך הכל	דמי אבטלה - סך הכל (ממוצע חודשי)	מזה: גברים
+5	4-3	2-1			
80	657	1,272	2,009	150	מזה: גברים
472	2,101	1,981	4,554	59	הכשרה מקצועית
נתוני 2018					
שכר חודשי ממוצע של שכיר במשך השנה					
% שינוי ריאלי לעומת שנה קודמת		ש"ח		41	גיל ממוצע (לא כולל חיילים)
1.7	14,720	סך הכל		177	דמי אבטלה ממוצעים ליום (ש"ח)
2.3	18,160	גברים		2,874	קצבאות זקנה ושאיירים (סוף שנה)
1.4	11,664	נשים		3.5	מזה: אחוז מקבלי השלמת הכנסה
מספר השכירים					
9,374	אחוז השכירים המשתכרים עד שכר מינימום				
27.1	מדד אי-השוויון - שכירים (מדד גיני, 0 שוויון מלא)				
0.4660	מספר העצמאים				
1,097	הכנסה חודשית ממוצעת של עצמאי במשך השנה (ש"ח)				
14,382	אחוז שינוי ריאלי לעומת שנה קודמת				
0.6	אחוז העצמאים המשתכרים עד מחצית השכר הממוצע				
35.6					
מבוטחים בקופות חולים					
באחוזים: כללית 40.8					
מכבי 46.1					
מאוחדת 5.3					
לאומית 7.8					

2019

גני תקווה

מים

1,689 (אלפי מ"ק) תקבולים		
81 (אלפי מ"ק) פחת		
4.8 אחוז הפחת מסך כל תקבולי המים צריכה, לפי ייעוד		
אחוז מסך הכל	אלפי מ"ק	
100.0	1,608	סך הכל
100.0	1,608	ביתית (וכל צריכה אחרת)
-	-	חקלאית
צריכה ביתית (וכל צריכה אחרת), לפי ייעוד		
מ"ק לנפש	אחוז	אלפי מ"ק
78.8	100.0	1,608
62.7	79.5	1,279
3.5	4.5	72
9.2	11.7	188
1.6	2.1	33
1.4	1.8	29

תחבורה

8,745	כלי רכב מנועיים - סך הכל
7,849	מזה: כלי רכב פרטיים
6.3	גיל ממוצע של כלי רכב פרטי (שנים)
13	תאונות דרכים עם נפגעים (ת"ד) - סך הכל
-	קטלניות
1	קשות
12	קלות
0.7	שיעור ל-1,000 תושבים
1.5	שיעור ל-1,000 כלי רכב
-	הרוגים

פסולת

פסולת מוצקה ביתית, מסחרית וגזם	
1.6	(ק"ג לנפש ליום)
39.9	אחוז מחזור

בנייה ודיוור

גמר בנייה	התחלת בנייה	
109.7	42.0	שטח - סך הכל (אלפי מ"ר)
107.7	38.6	מזה: למגורים (אלפי מ"ר)
483	158	מספר דירות
7,068		מספר דירות למגורים לפי מרשם מבנים ודירות

שטח וצפיפות

2.11	שטח (קמ"ר)
9,665.5	צפיפות לקמ"ר

חינוך

ילדים בגנים של משרד החינוך תשע"ט 2018/19				
סך הכל	גיל 3	גיל 4	גיל 5	גיל 6
1,204	357	399	410	38
תשע"ט 2018/19	בתי ספר	כיתות	תלמידים	ממוצע תלמידים לכיתה
סך הכל	10	135	3,830	
יסודי	7	91	2,473	27
על-יסודי	3	44	1,357	
חטיבת ביניים	..	20	683	
תיכון	..	24	674	
זכאים לתעודות בגרות מבין תלמידי כיתות יב (אחוזים):				
סך הכל	83.6			
עמדו בדרישות הסף של האוניברסיטאות	80.3			

השכלה גבוהה

2020	אחוז
54.0	בעלי תארים מישראל מכלל בני 35-55
56.2	מסיימי יב שהחלו לימודים גבוהים בתוך 8 שנים מסיום התיכון
15.9	סטודנטים מכלל בני 20-25
2.9	סטודנטים מתוך כלל האוכלוסייה

בריאות

3.49	2019-2015	שיעור פטירות מתוקנן ל-1,000 תושבים
2.52		שיעור פרייון כולל ל-1,000 תושבים
878.0	2016-2014	מספר מקרי סוכרת ממוצע לשנה
48.67	2016-2014	שיעור מקרי סוכרת מתוקנן ל-1,000 תושבים
14.0	2018/19	בעלי עודף משקל/השמנת יתר (אחוזים) כיתה א'
26.0	2018/19	כיתה ז'
..	2018-2014	מספר מקרי סרטן ממוצע לשנה, גברים
..	2018-2014	שיעור מקרי סרטן מכל הסוגים מתוקנן ל-100,000 תושבים, גברים
..	2018-2014	מספר מקרי סרטן ממוצע לשנה, נשים
..	2018-2014	שיעור מקרי סרטן מכל הסוגים מתוקנן ל-100,000 תושבים, נשים

תשתיות ושירותים עירוניים

גמר	התחלה	
1.0	1.0	סלילת כבישים חדשים, הרחבה ושיקום של כבישים
26.6	26.6	אורך (ק"מ) שטח (אלפי מ"ר)
1.1	1.1	הנחת צינורות: מים (ק"מ)
0.6	0.6	ביוב (ק"מ)
1.3	1.3	תיעול (ק"מ)

2019

גני תקווה

מדד פריפריאליות 2015

9	אשכול: (מ-1 עד 10, 1 הפריפריאלי ביותר)
2.882	ערך מדד:
245	דירוג: (מ-1 עד 255, 1 הפריפריאלי ביותר)
245	דירוג לפי מרכיבי המדד:
245	מדד נגישות פוטנציאלית: (מ-1 עד 255, 1 הנגישות הנמוכה ביותר)
241	קרבה לגבול מחוז תל אביב: (מ-1 עד 255, 1 המרוחק ביותר)

מדד חברתי-כלכלי 2017

9	אשכול: (מ-1 עד 10, 1 הנמוך ביותר)
1.411	ערך מדד:
239	דירוג: (מ-1 עד 255, 1 הנמוך ביותר)

מדד קומפקטיות 2018

1	אשכול: (מ-1 עד 10, 1 הקומפקטי ביותר)
3	דירוג: (מ-1 עד 197, 1 הקומפקטי ביותר)
-1.639	ציון תקן:

2018

אוכלוסיית דיור משותף

סך הכל	אחוז מאוכל' הרשות
4	מוסדות דיור משותף
134	דיירי דיור משותף
-	בתי אבות ודיור מוגן
0.21	מוסדות חינוך
-	מוסדות דת
0.36	מוסדות אשפוז כולל הוסטלים
0.12	מוסדות אחרים

שימושי קרקע 2013

אחוז	קמ"ר	
100.0	2.10	סך הכל שטח שיפוט
55.2	1.16	מגורים
3.3	0.07	חינוך והשכלה
-	-	בריאות ורווחה
1.0	0.02	שירותים ציבוריים
1.9	0.04	תרבות, פנאי, נופש וספורט
0.5	0.01	מסחר ומשרדים
-	-	תעשייה
-	-	תשתית ותחבורה
-	-	מבנים חקלאיים
0.5	0.01	גינון לנוי, פארק ציבורי
-	-	יער וחורש
0.5	0.01	מטעים
5.2	0.11	גידולי שדה
31.9	0.67	שטח פתוח אחר
12,931	(נפשות לקמ"ר)	צפיפות אוכלוסייה לשטח בנוי למגורים
15.0		אוכלוסייה בסוף 2013 - סך הכל (אלפים)

2019

גני תקווה

נתוני ביצוע תקציב הרשות (אלפי ש"ח, אלא אם כן צוין אחרת)

הוצאות		הכנסות	
233,350	סך הכל תשלומים (תקציב רגיל ובלתי רגיל)	220,739	סך הכל תקבולים (תקציב רגיל ובלתי רגיל)
146,727	תקציב רגיל - סך הכל	146,861	תקציב רגיל - סך הכל
7,193	הוצאות לנפש (ש"ח)	7,200	הכנסות לנפש (ש"ח)
	לפי פרקי תקציב		לפי פרקי תקציב
17,081	הנהלה וכלליות	68,218	מיסים ומענקים
28,020	שירותים מקומיים	3,727	שירותים מקומיים
80,925	שירותים ממלכתיים	55,681	שירותים ממלכתיים
60,663	מזה: חינוך	45,035	מזה: חינוך
12,198	רווחה	8,618	רווחה
6,734	תרבות	1,736	תרבות
174	מפעלים	1,523	מפעלים
-	מזה: מפעל המים	42	מזה: מפעל מים
20,527	תשלומים בלתי רגילים	17,712	תקבולים בלתי רגילים
	לפי סיווג כלכלי		לפי סיווג כלכלי
61,661	עלות עבודה - סך הכל	91,593	הכנסות עצמיות - סך הכל
34,820	מזה: חינוך	5,493	מזה: חינוך
3,106	רווחה	501	רווחה
		52,051	ארנונה - סך הכל גבייה
38,281	הוצאות לפעולות		* למגורים
		48,231	סך הכל גבייה
11,274	פירעון מלוות	51,010	סך הכל חיובים נטו
		94.6 %	יחס גבייה לכלל החיובים
793	הוצאות מימון	46,824	גבייה השנה (קרן + ריבית)
		58,503	חיוב בשנת החשבון
470	העברות והוצאות חד-פעמיות (כולל כיסוי גירעון מצטבר)	80.0 %	יחס גבייה השנה לחיוב השנה
		9,428	פטורים, שחרורים והנחות
		1,407	גביית פיגורים (קרן + ריבית)
34,248	כלליות, השתתפויות ותמיכות	3,820	* לא למגורים - סך הכל גבייה
		33,548	עצמיות אחרות
		55,268	הכנסות מהממשלה - סך הכל
		38,921	מזה: משרד החינוך
		8,100	משרד הרווחה
		2,889	מענק כללי
		3,175	מענקים מיוחדים ו/או מיועדים
		-	מענקים להקטנת גירעון מצטבר
		-	מלווה לאיזון
86,623	תקציב בלתי רגיל - סך הכל	73,878	תקציב בלתי רגיל - סך הכל
74,157	מזה: עבודות שבוצעו במשך השנה	-	מזה: השתתפות בעלי נכסים
4,850	העברת מלוות	9,661	השתתפות משרדי ממשלה
7,616	הוצאות אחרות	10,620	מלוות
		53,597	הכנסות אחרות
			עודף/גירעון בתקציב הרגיל השנה
134			עודף/גירעון בתקציב הרגיל השנה ללא קבלת מלוות לאיזון
134			עודף/גירעון מצטבר בתקציב הרגיל לסוף שנה
-14,054			עומס מלוות לפירעון בסוף השנה (כולל הפרשי הצמדה)
23,114			

2019

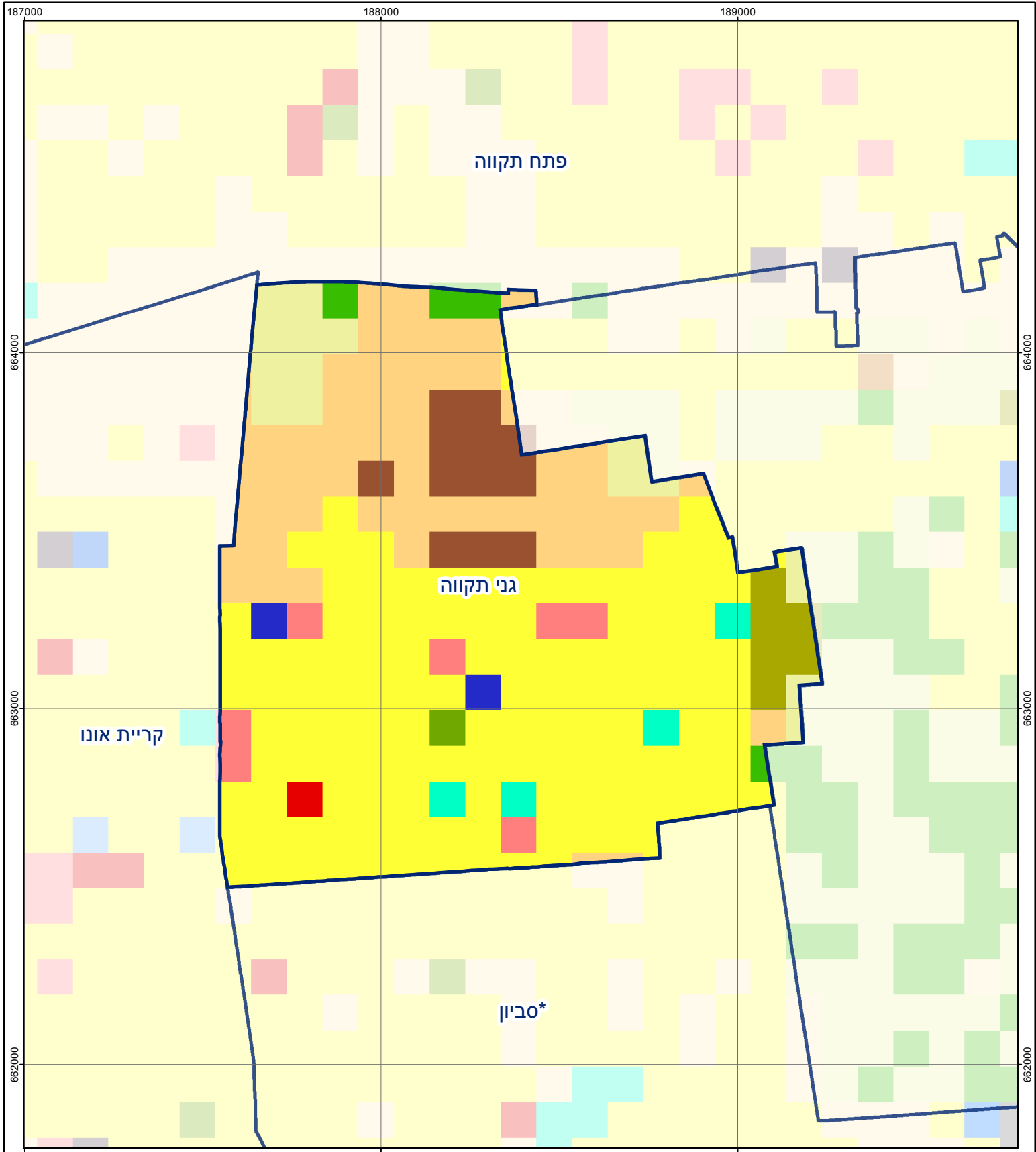
גני תקווה

חיובי ארנונה* לפי סוג נכס (2018 ו-2019)

חיוב באלפי ש"ח		שטחים באלפי מ"ר		סוג הנכס
2019	2018	2019	2018	
59,485	56,935	1,341	1,290	סך הכל
55,350	52,859	1,143	1,096	מגורים
3,122	3,119	19	19	משרדים, שירותים ומסחר
-	-	-	-	תעשייה
111	110	1	1	מלאכה
-	-	-	-	בנקים וחברות ביטוח
-	-	-	-	בתי מלון
222	197	4	3	חניונים
0	0	10	10	קרקע תפוסה
-	-	-	-	קרקע תפוסה המשמשת לעריכת אירועים
-	-	-	-	קרקע תפוסה במפעל עתיר שטח
19	19	160	158	אדמה חקלאית
-	-	-	-	מבנה חקלאי
-	-	-	-	אדמת בניין
-	-	-	-	מגורים שאינם בשימוש
-	-	-	-	מערכת סולרית הממוקמת על גג נכס
-	-	-	-	מערכת סולרית שאינה ממוקמת על גג נכס
-	-	-	-	קרקע תפוסה למערכת סולרית
662	631	3	3	יתר סוגי הנכסים

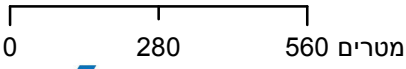
* חיובי ארנונה מתייחסים לנתוני חיוב ראשוני, שאינו כולל את השינויים בסכומי המס בשל הצמדה ואת הגידול הטבעי שחל במהלך השנה כתוצאה מתוספת נכסים.

מקור הנתונים: דוח כספי שנתי מבוקר ברשויות מקומיות, נספח א.



גני תקווה

סוג רשות: מועצה מקומית
 סמל יישוב: 229



מפת התמצאות



שימושי קרקע:			
כרייה וחציבה	מסחר ומגורים במרכז עירוני	חינוך והשכלה	בריאות ורווחה
גופי מים	תחבורה	שירותי דת	חירום והצלה
גינות לנוי פארק ציבורי	מסחר ומשרדים	שירותי מנהל ציבורי	בתי עלמין
יער וחורש	תעשייה	שירותי מנהל ציבורי	תרבות פנאי וספורט
מטעים	מכלולי תשתית	שירותי מנהל ציבורי	מלונאות ואירוח כפרי
גידולי שדה	שירות לציבור ללא אפיון	מגורים	
שיחים בתה ועשבוני	מקומות מגורים	מקומות מגורים	
קרקע וסלע	מבנים חקלאיים		