

2019

ג'ש (גוש חלב)

כללי

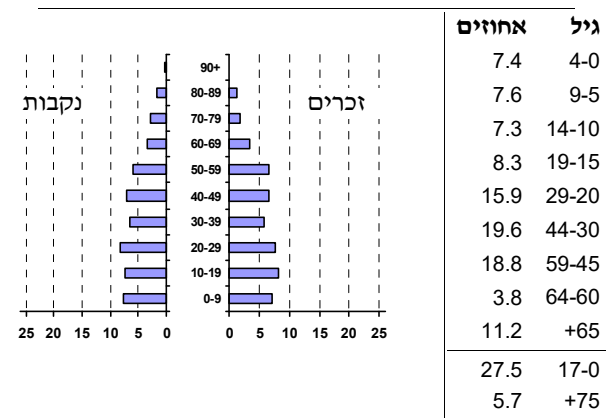
מספרים מוחלטים	קבוצת אוכלוסייה ודת	אחוזים
3,105	סך הכל	100.0
	ערבים	
36.7	מוסלמים	
63.0	נוצרים	
0.0	דרוזים	
0.5	אחוז גידול האוכלוסייה (לעומת שנה קודמת)	
47	לידות חי	
25	פטירות	
22	ריבוי טבעי - סך הכל	
7.1	שיעור ל-1,000 תושבים	
..	פטירות תינוקות (ממוצע 2015-2019)	
-	שיעור ל-1,000 לידות חי 2015-2019	
0	הגירה בתוך הרשות	
-14	מאזן הגירה פנימית	
-11	מאזן הגירה - סך הכל	

סמל: 0487 מחוז: הצפון
 מעמד מוניציפלי: מועצה מקומית
 שנת קבלת מעמד מוניציפלי: 1963
 מספר חברי מועצה: 9
 סמל ושם ועדת תכנון ובנייה: 258 מעלה נפתלי
 מרחק מגבול מחוז תל אביב (2015) (ק"מ): 135.5
 מרחב ימי, רשויות הגובלות בחוף הים: 0

דמוגרפיה

אוכלוסייה בסוף 2019 - סך הכל (אלפים) 3.1
 זכרים 1.5
 נקבות 1.6
 יחס תלות (ל-1,000 תושבים בלתי תלויים) 720

התפלגות אוכלוסייה, לפי גיל ומין (אחוזים)



הגירה פנימית, לפי מין וגיל

סך הכל	גיל				מין		נכנסים	יוצאים
	+65	64-30	29-15	עד 14	נקבות	זכרים		
24	-	8	12	4	16	8	נכנסים	
38	-	14	10	14	22	16	יוצאים	

שכר ורווחה

מקבלי קצבאות בגין ילדים (סוף שנה)				מספר ילדים במשפחה		סך הכל	משפחות ילדים
+5	4-3	2-1	0	2-1	4-3		
-	129	271	404	404	404		
22	417	417	856	856	856		
נתוני 2018							
שכר חודשי ממוצע של שכיר במשך השנה							
% שינוי ריאלי לעומת שנה קודמת		ש"ח					
3.1	3.4	3.4	סך הכל	8,811	10,241	7,453	
37.1	37.1	37.1	גברים	10,241	10,241	10,241	
3.4	3.4	3.4	נשים	7,453	7,453	7,453	
מספר השכירים							
1,525	1,525	1,525	מספר השכירים	1,525	1,525	1,525	
0.3953	0.3953	0.3953	אחוז השכירים המשתכרים עד שכר מינימום	0.3953	0.3953	0.3953	
223	223	223	מדד אי-השוויון - שכירים (מדד גייני, 0 שוויון מלא)	223	223	223	
10,722	10,722	10,722	מספר העצמאים	10,722	10,722	10,722	
7.2	7.2	7.2	הכנסה חודשית ממוצעת של עצמאי במשך השנה (ש"ח)	7.2	7.2	7.2	
40.4	40.4	40.4	אחוז שינוי ריאלי לעומת שנה קודמת	40.4	40.4	40.4	
40.4	40.4	40.4	אחוז העצמאים המשתכרים עד מחצית השכר הממוצע	40.4	40.4	40.4	

מקבלי:

דמי אבטלה - סך הכל (ממוצע חודשי) 22
 מזה: גברים 10
 הכשרה מקצועית ..
 גיל ממוצע (לא כולל חיילים) 36
 דמי אבטלה ממוצעים ליום (ש"ח) 117
 קצבאות זקנה ושאימים (סוף שנה) 332
 מזה: אחוז מקבלי השלמת הכנסה 18.4
 גמלת הבטחת הכנסה (נפשות, במשך השנה) 33
 גמלאות (סוף שנה): סיעוד 84
 נכות כללית 88
 נידות 6
 נכות מעבודה ותלויים 21

מבוטחים בקופות חולים

באחוזים: כללית 68.0
 מכבי 6.5
 מאוחדת 3.5
 לאומית 22.0

2019

ג'ש (גוש חלב)

מים

282 תקבולים (אלפי מ"ק)		
24 פחת (אלפי מ"ק)		
8.4 אחוז הפחת מסך כל תקבולי המים		
צריכה, לפי ייעוד		
אחוז מסך הכל	אלפי מ"ק	
100.0	259	סך הכל
76.9	199	ביתית (וכל צריכה אחרת)
23.1	60	חקלאית
צריכה ביתית (וכל צריכה אחרת), לפי ייעוד		
מ"ק לנפש	אחוז	אלפי מ"ק
64.0	100.0	199 סך הכל
54.4	85.1	מזה: למגורים
1.7	2.7	למוסדות הרשות
-	-	לגינן ציבורי
6.2	9.7	למסחר ומלאכה
0.8	1.3	לבנייה

תחבורה

1,563	כלי רכב מנועיים - סך הכל
1,330	מזה: כלי רכב פרטיים
6.9	גיל ממוצע של כלי רכב פרטי (שנים)
1	תאונות דרכים עם נפגעים (ת"ד) - סך הכל
-	קטלניות
-	קשות
1	קלות
0.3	שיעור ל-1,000 תושבים
0.6	שיעור ל-1,000 כלי רכב
-	הרוגים

פסולת

פסולת מוצקה ביתית, מסחרית וגזם	
1.3	(ק"ג לנפש ליום)
5.5	אחוז מחזור

בנייה ודיוור

גמר בנייה	התחלת בנייה	
8.4	5.4	שטח - סך הכל (אלפי מ"ר)
4.4	1.6	מזה: למגורים (אלפי מ"ר)
20	7	מספר דירות
949		מספר דירות למגורים לפי מרשם מבנים ודירות

שטח וצפיפות

7.06	שטח (קמ"ר)
..	צפיפות לקמ"ר

חינוך

ילדים בגנים של משרד החינוך תשע"ט 2018/19				
סך הכל	גיל 3	גיל 4	גיל 5	גיל 6
120	43	38	37	..

תשע"ט 2018/19	בתי ספר	כיתות	תלמידים	ממוצע תלמידים לכיתה
סך הכל	..	23	550	24
יסודי	..	16	378	24
על-יסודי	..	7	172	24
חטיבת ביניים	..	0	0	24
תיכון	..	7	172	24
זכאים לתעודות בגרות מבין תלמידי כיתות יב (אחוזים):				
סך הכל	68.3			
עמדו בדרישות הסף של האוניברסיטאות	63.4			

השכלה גבוהה

2020	אחוז
25.6	בעלי תארים מישראל מכלל בני 35-55
..	מסיימי יב שהחלו לימודים גבוהים בתוך 8 שנים מסיום התיכון
25.7	סטודנטים מכלל בני 20-25
4.4	סטודנטים מתוך כלל האוכלוסייה

בריאות

4.82	2019-2015	שיעור פטירות מתוקנן ל-1,000 תושבים
..	..	שיעור פריון כולל ל-1,000 תושבים
..	2016-2014	מספר מקרי סוכרת ממוצע לשנה
..	2016-2014	שיעור מקרי סוכרת מתוקנן ל-1,000 תושבים
..	2018/19	בעלי עודף משקל/השמנת יתר (אחוזים) כיתה א
..	2018/19	כיתה ז
..	2018-2014	מספר מקרי סרטן ממוצע לשנה, גברים
..	2018-2014	שיעור מקרי סרטן מכל הסוגים מתוקנן ל-100,000 תושבים, גברים
..	2018-2014	מספר מקרי סרטן ממוצע לשנה, נשים
..	2018-2014	שיעור מקרי סרטן מכל הסוגים מתוקנן ל-100,000 תושבים, נשים

תשתיות ושירותים עירוניים

גמר	התחלה	
-	-	סלילת כבישים חדשים, הרחבה ושיקום של כבישים
-	-	אורך (ק"מ)
-	-	שטח (אלפי מ"ר)
0.4	0.4	הנחת צינורות: מים (ק"מ)
0.4	0.4	ביוב (ק"מ)
-	-	תיעול (ק"מ)

2019

ג'ש (גוש חלב)

מדד פריפריאליות 2015

3	אשכול: (מ-1 עד 10, 1 הפריפריאלי ביותר)
-0.949	ערך מדד:
25	דירוג: (מ-1 עד 255, 1 הפריפריאלי ביותר)
	דירוג לפי מרכיבי המדד:
30	מדד נגישות פוטנציאלית: (מ-1 עד 255, 1 הנגישות הנמוכה ביותר)
21	קרבה לגבול מחוז תל אביב: (מ-1 עד 255, 1 המרוחק ביותר)

מדד חברתי-כלכלי 2017

6	אשכול: (מ-1 עד 10, 1 הנמוך ביותר)
0.419	ערך מדד:
161	דירוג: (מ-1 עד 255, 1 הנמוך ביותר)

מדד קומפקטיות 2018

2	אשכול: (מ-1 עד 10, 1 הקומפקטי ביותר)
13	דירוג: (מ-1 עד 197, 1 הקומפקטי ביותר)
-1.283	ציון תקן:

2018

אוכלוסיית דיור משותף

סך הכל	אחוז מאוכל' הרשות
-	מוסדות דיור משותף
-	דיירי דיור משותף
-	בתי אבות ודיור מוגן
-	מוסדות חינוך
-	מוסדות דת
-	מוסדות אשפוז כולל הוסטלים
-	מוסדות אחרים

שימושי קרקע 2013

אחוז	קמ"ר	
100.0	6.97	סך הכל שטח שיפוט
6.7	0.47	מגורים
0.1	0.01	חינוך והשכלה
-	-	בריאות ורווחה
-	-	שירותים ציבוריים
-	-	תרבות, פנאי, נופש וספורט
-	-	מסחר ומשרדים
0.7	0.05	תעשייה
0.7	0.05	תשתית ותחבורה
-	-	מבנים חקלאיים
-	-	גינון לנוי, פארק ציבורי
16.9	1.18	יער וחורש
36.0	2.51	מטעים
1.6	0.11	גידולי שדה
37.3	2.59	שטח פתוח אחר
6,383	(נפשות לקמ"ר)	צפיפות אוכלוסייה לשטח בנוי למגורים
3.0	(אלפים)	אוכלוסייה בסוף 2013 - סך הכל (אלפים)

2019

ג'ש (גוש חלב)

נתוני ביצוע תקציב הרשות (אלפי ש"ח, אלא אם כן צוין אחרת)

הוצאות		הכנסות	
24,440	סך הכל תשלומים (תקציב רגיל ובלתי רגיל)	23,325	סך הכל תקבולים (תקציב רגיל ובלתי רגיל)
19,852	תקציב רגיל - סך הכל	19,717	תקציב רגיל - סך הכל
6,395	הוצאות לנפש (ש"ח)	6,351	הכנסות לנפש (ש"ח)
	לפי פרקי תקציב		לפי פרקי תקציב
3,791	הנהלה וכלליות	11,356	מיסים ומענקים
3,521	שירותים מקומיים	551	שירותים מקומיים
10,990	שירותים ממלכתיים	7,133	שירותים ממלכתיים
4,624	מזה: חינוך	3,149	מזה: חינוך
4,439	רווחה	3,160	רווחה
1,911	תרבות	824	תרבות
41	מפעלים	62	מפעלים
-	מזה: מפעל המים	-	מזה: מפעל מים
1,509	תשלומים בלתי רגילים	615	תקבולים בלתי רגילים
	לפי סיווג כלכלי		לפי סיווג כלכלי
9,078	עלות עבודה - סך הכל	5,868	הכנסות עצמיות - סך הכל
2,396	מזה: חינוך	34	מזה: חינוך
1,098	רווחה	49	רווחה
		3,791	ארנונה - סך הכל גבייה
3,742	הוצאות לפעולות		* למגורים
		2,637	סך הכל גבייה
50	פירעון מלוות	5,717	סך הכל חיובים נטו
		46.1 %	יחס גבייה לכלל החיובים
114	הוצאות מימון	2,077	גבייה השנה (קרן + ריבית)
		3,294	חיוב בשנת החשבון
	העברות והוצאות חד-פעמיות (כולל כיסוי גירעון מצטבר)	63.1 %	יחס גבייה השנה לחיוב השנה
73		830	פטורים, שחרורים והנחות
		560	גביית פיגורים (קרן + ריבית)
6,795	כלליות, השתתפויות ותמיכות	1,154	* לא למגורים - סך הכל גבייה
		1,994	עצמיות אחרות
		13,349	הכנסות מהממשלה - סך הכל
		3,245	מזה: משרד החינוך
		2,955	משרד הרווחה
		6,311	מענק כללי
		348	מענקים מיוחדים ו/או מיועדים
		-	מענקים להקטנת גירעון מצטבר
		500	מלווה לאיזון
4,588	תקציב בלתי רגיל - סך הכל	3,608	תקציב בלתי רגיל - סך הכל
4,140	מזה: עבודות שבוצעו במשך השנה	-	מזה: השתתפות בעלי נכסים
-	העברת מלוות	2,883	השתתפות משרדי ממשלה
448	הוצאות אחרות	-	מלוות
		725	הכנסות אחרות
			עודף/גירעון בתקציב הרגיל השנה
		-135	עודף/גירעון בתקציב הרגיל השנה ללא קבלת מלוות לאיזון
		-635	עודף/גירעון מצטבר בתקציב הרגיל לסוף שנה
		-691	עומס מלוות לפירעון בסוף השנה (כולל הפרשי הצמדה)
		650	

2019

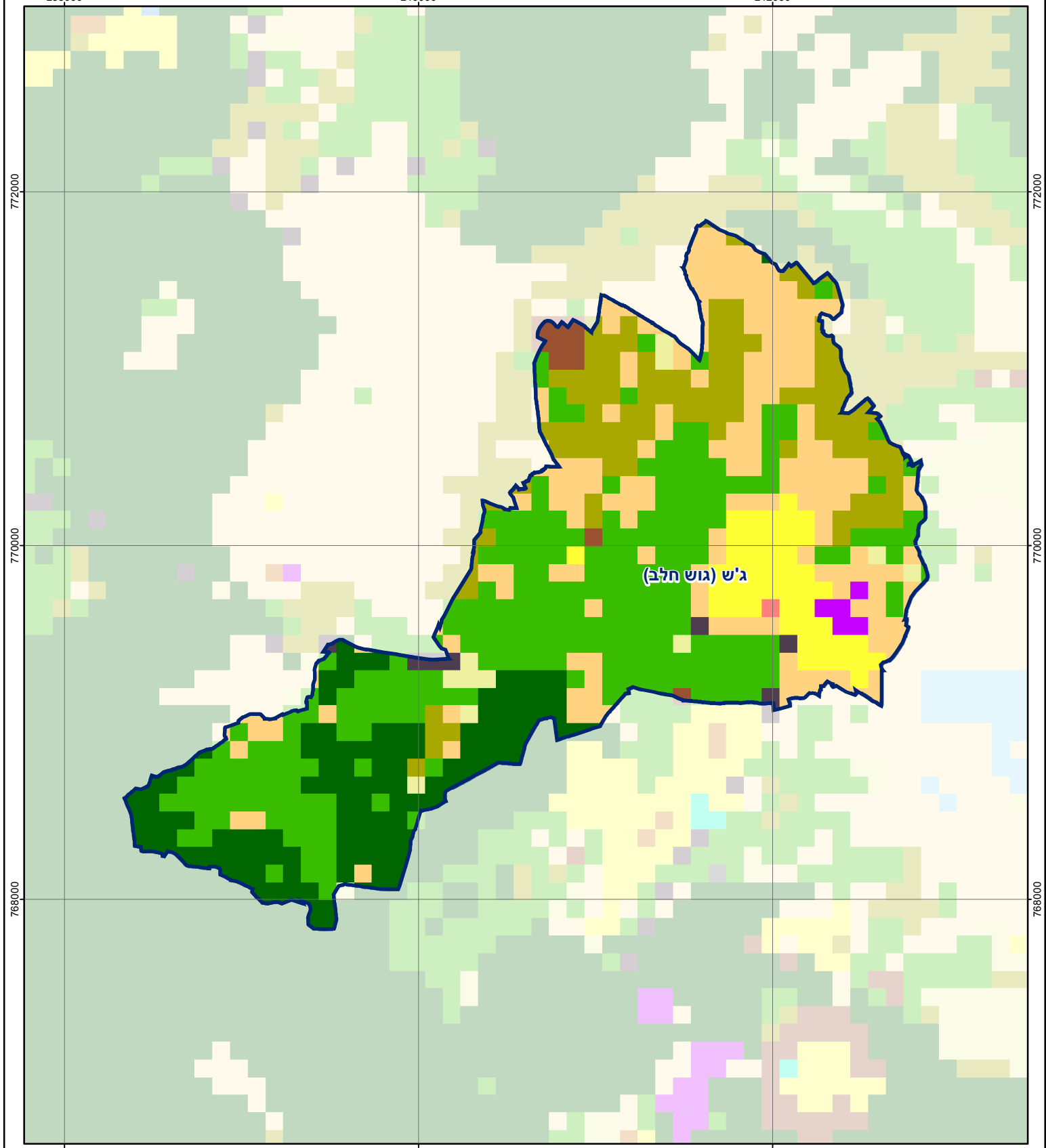
ג'ש (גוש חלב)

חיובי ארנונה* לפי סוג נכס (2018 ו-2019)

חיוב באלפי ש"ח		שטחים באלפי מ"ר		סוג הנכס
2019	2018	2019	2018	
3,928	3,890	123	123	סך הכל
3,209	3,182	92	92	מגורים
371	366	5	5	משרדים, שירותים ומסחר
139	138	5	5	תעשייה
-	-	-	-	מלאכה
57	57	0	0	בנקים וחברות ביטוח
8	8	0	0	בתי מלון
-	-	-	-	חניונים
112	112	19	19	קרקע תפוסה
-	-	-	-	קרקע תפוסה המשמשת לעריכת אירועים
-	-	-	-	קרקע תפוסה במפעל עתיר שטח
32	26	2	2	אדמה חקלאית
-	-	-	-	מבנה חקלאי
-	-	-	-	אדמת בניין
-	-	-	-	מגורים שאינם בשימוש
-	-	-	-	מערכת סולרית הממוקמת על גג נכס
-	-	-	-	מערכת סולרית שאינה ממוקמת על גג נכס
-	-	-	-	קרקע תפוסה למערכת סולרית
0	0	-	0	יתר סוגי הנכסים

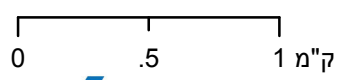
* חיובי ארנונה מתייחסים לנתוני חיוב ראשוני, שאינו כולל את השינויים בסכומי המס בשל הצמדה ואת הגידול הטבעי שחל במהלך השנה כתוצאה מתוספת נכסים.

מקור הנתונים: דוח כספי שנתי מבוקר ברשויות מקומיות, נספח א.



ג'ש (גוש חלב)

סוג רשות: מועצה מקומית
 סמל יישוב: 487



מפת התמצאות



שימושי קרקע:		
כרייה וחציבה	מסחר ומגורים במרכז עירוני	חינוך והשכלה
גופי מים	תחבורה	בריאות ורווחה
גינות לנוי פארק ציבורי	מסחר ומשרדים	שירותי דת
יער וחורש	תעשייה	חירום והצלה
מטעים	מכלולי תשתית	שירותי מנהל ציבורי
גידולי שדה	שירות לציבור ללא אפיון	בתי עלמין
שיחים בתה ועשבוני	מגורים	תרבות פנאי וספורט
קרקע וסלע	מבנים חקלאיים	מלונאות ואירוח כפרי