

2019

ג'ת

כללי

מספרים מוחלטים	מספרים אחוזים	קבוצת אוכלוסייה ודת
12,100	100.0	סך הכל
		ערבים
	100.0	מוסלמים

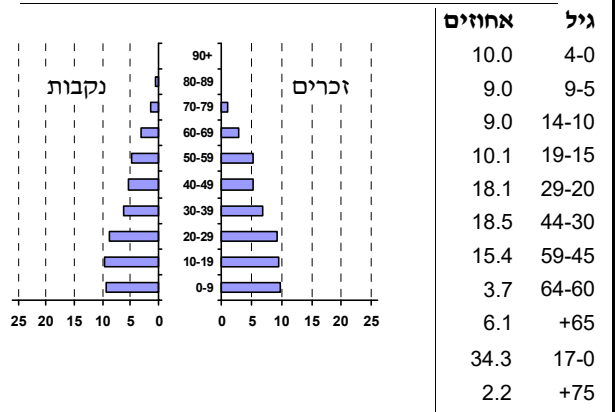
סמל: 0628 מחוז: חיפה  
 מעמד מוניציפלי: מועצה מקומית  
 שנת קבלת מעמד מוניציפלי: ..  
 מספר חברי מועצה: 11  
 סמל ושם ועדת תכנון ובנייה: 354 עירון  
 מרחק מגבול מחוז תל אביב (2015) (ק"מ): 36.6  
 מרחב ימי, רשויות הגובלות בחוף הים: 0

דמוגרפיה

2.6	אחוז גידול האוכלוסייה (לעומת שנה קודמת)
267	לידות חי
34	פטירות
233	ריבוי טבעי - סך הכל
19.5	שיעור ל-1,000 תושבים
0.8	פטירות תינוקות (ממוצע 2015-2019)
..	שיעור ל-1,000 לידות חי 2015-2019
13	הגירה בתוך הרשות
66	מאזן הגירה פנימית
67	מאזן הגירה - סך הכל

אוכלוסייה בסוף 2019 - סך הכל (אלפים) 12.1  
 זכרים 6.1  
 נקבות 6.0  
 יחס תלות (ל-1,000 תושבים בלתי תלויים) 794

התפלגות אוכלוסייה, לפי גיל ומין (אחוזים)



הגירה פנימית, לפי מין וגיל

גיל				מין		סך הכל	
+65	64-30	29-15	עד 14	נקבות	זכרים		
-	39	68	57	112	52	164	נכנסים
-	25	47	26	62	36	98	יוצאים

שכר ורווחה

מקבלי קצבאות בגין ילדים (סוף שנה)

מספר ילדים במשפחה			סך הכל	משפחות ילדים
+5	4-3	2-1		
18	200	153	371	
103	665	286	1,054	

נתוני 2018

שכר חודשי ממוצע של שכיר במשך השנה

% שינוי ריאלי לעומת שנה קודמת	ש"ח	סך הכל
2.3	7,971	גברים
3.8	9,393	נשים
0.9	6,233	

מספר השכירים 5,384

אחוז השכירים המשתכרים עד שכר מינימום 42.7

מדד אי-השוויון - שכירים (מדד גייני, 0 שוויון מלא) 0.4001

מספר העצמאים 584

הכנסה חודשית ממוצעת של עצמאי במשך השנה (ש"ח) 8,099

אחוז שינוי ריאלי לעומת שנה קודמת 4.9

אחוז העצמאים המשתכרים עד מחצית השכר הממוצע 46.9

מקבלי:

דמי אבטלה - סך הכל (ממוצע חודשי) 70

מזה: גברים 46

הכשרה מקצועית -

גיל ממוצע (לא כולל חיילים) 40

דמי אבטלה ממוצעים ליום (ש"ח) 109

קצבאות זקנה ושירים (סוף שנה) 727

מזה: אחוז מקבלי השלמת הכנסה 14.3

גמלת הבטחת הכנסה (נפשות, במשך השנה) 178

גמלאות (סוף שנה): סיעוד 220

נכות כללית 212

ניידות 18

נכות מעבודה ותלויים 25

מבוטחים בקופות חולים

באחוזים: כללית 59.3

מכבי 1.0

מאוחדת 9.6

לאומית 30.1

**2019**

**ג'ת**

**מים**

899	תקבולים (אלפי מ"ק)	
109	פחת (אלפי מ"ק)	
12.1	אחוז הפחת מסך כל תקבולי המים	
צריכה, לפי ייעוד		
אחוז מסך הכל	אלפי מ"ק	
100.0	790	סך הכל
100.0	790	ביתית (וכל צריכה אחרת)
-	-	חקלאית
צריכה ביתית (וכל צריכה אחרת), לפי ייעוד		
מ"ק לנפש	אחוז	אלפי מ"ק
65.3	100.0	790
55.9	85.7	677
3.7	5.7	45
-	-	-
1.7	2.6	21
1.5	2.2	18

**תחבורה**

5,002	כלי רכב מנועיים - סך הכל
4,436	מזה: כלי רכב פרטיים
8.9	גיל ממוצע של כלי רכב פרטי (שנים)
10	תאונות דרכים עם נפגעים (ת"ד) - סך הכל
-	קטלניות
1	קשות
9	קלות
0.8	שיעור ל-1,000 תושבים
2.0	שיעור ל-1,000 כלי רכב
-	הרוגים

**פסולת**

פסולת מוצקה ביתית, מסחרית וגזם	
1.5	(ק"ג לנפש ליום)
34.1	אחוז מחזור

**בנייה ודיוור**

גמר בנייה	התחלת בנייה	
4.9	7.4	שטח - סך הכל (אלפי מ"ר)
4.7	5.6	מזה: למגורים (אלפי מ"ר)
19	25	מספר דירות
3,234		מספר דירות למגורים לפי מרשם מבנים ודירות

**שטח וצפיפות**

7.46	שטח (קמ"ר)
1,567.6	צפיפות לקמ"ר

**חינוך**

ילדים בגנים של משרד החינוך תשע"ט 2018/19				
גיל 6	גיל 5	גיל 4	גיל 3	סך הכל
20	207	225	220	672

תשע"ט 2018/19	בתי ספר	כיתות	תלמידים	ממוצע תלמידים לכיתה
סך הכל	6	93	2,630	
יסודי	3	48	1,326	30
על-יסודי	3	45	1,304	
חטיבת ביניים	..	22	642	
תיכון	..	23	662	
זכאים לתעודות בגרות מבין תלמידי כיתות יב (אחוזים):				
סך הכל	68.4			
עמדו בדרישות הסף של האוניברסיטאות	65.1			

**השכלה גבוהה**

2020	אחוז
24.6	בעלי תארים מישראל מכלל בני 35-55
39.5	מסיימי יב שהחלו לימודים גבוהים בתוך 8 שנים מסיום התיכון
25.4	סטודנטים מכלל בני 20-25
4.4	סטודנטים מתוך כלל האוכלוסייה

**בריאות**

5.06	2019-2015	שיעור פטירות מתוקנן ל-1,000 תושבים
2.88		שיעור פרייון כולל ל-1,000 תושבים
750.3	2016-2014	מספר מקרי סוכרת ממוצע לשנה
92.44	2016-2014	שיעור מקרי סוכרת מתוקנן ל-1,000 תושבים
15.0	2018/19	בעלי עודף משקל/השמנת יתר (אחוזים) כיתה א
44.0	2018/19	כיתה ז
..	2018-2014	מספר מקרי סרטן ממוצע לשנה, גברים
..	2018-2014	שיעור מקרי סרטן מכל הסוגים מתוקנן ל-100,000 תושבים, גברים
..	2018-2014	מספר מקרי סרטן ממוצע לשנה, נשים
..	2018-2014	שיעור מקרי סרטן מכל הסוגים מתוקנן ל-100,000 תושבים, נשים

**תשתיות ושירותים עירוניים**

גמר	התחלה	
-	-	סלילת כבישים חדשים, הרחבה ושיקום של כבישים
-	-	אורך (ק"מ)
-	-	שטח (אלפי מ"ר)
-	-	הנחת צינורות: מים (ק"מ)
1.6	1.6	ביוב (ק"מ)
-	-	תיעול (ק"מ)

**2019**

**ג'ת**

**מדד פריפריאליות 2015**

5	אשכול: (מ-1 עד 10, 1 הפריפריאלי ביותר)
0.489	ערך מדד:
174	דירוג: (מ-1 עד 255, 1 הפריפריאלי ביותר)
161	דירוג לפי מרכיבי המדד:
161	מדד נגישות פוטנציאלית: (מ-1 עד 255, 1 הנגישות הנמוכה ביותר)
177	קרבה לגבול מחוז תל אביב: (מ-1 עד 255, 1 המרוחק ביותר)

**מדד חברתי-כלכלי 2017**

4	אשכול: (מ-1 עד 10, 1 הנמוך ביותר)
-0.137	ערך מדד:
111	דירוג: (מ-1 עד 255, 1 הנמוך ביותר)

**מדד קומפקטיות 2018**

4	אשכול: (מ-1 עד 10, 1 הקומפקטי ביותר)
69	דירוג: (מ-1 עד 197, 1 הקומפקטי ביותר)
-0.525	ציון תקן:

2018

**אוכלוסיית דיור משותף**

סך הכל	אחוז מאוכל' הרשות
-	מוסדות דיור משותף
-	דיירי דיור משותף
-	בתי אבות ודיור מוגן
-	מוסדות חינוך
-	מוסדות דת
-	מוסדות אשפוז כולל הוסטלים
-	מוסדות אחרים

**שימושי קרקע 2013**

אחוז	קמ"ר	
100.0	7.03	סך הכל שטח שיפוט
29.3	2.06	מגורים
0.3	0.02	חינוך והשכלה
0.1	0.01	בריאות ורווחה
0.1	0.01	שירותים ציבוריים
0.7	0.05	תרבות, פנאי, נופש וספורט
0.4	0.03	מסחר ומשרדים
1.3	0.09	תעשייה
4.1	0.29	תשתית ותחבורה
4.1	0.29	מבנים חקלאיים
-	-	גינון לנוי, פארק ציבורי
-	-	יער וחורש
22.9	1.61	מטעים
19.9	1.40	גידולי שדה
16.8	1.17	שטח פתוח אחר
5,194	(נפשות לקמ"ר)	<b>צפיפות אוכלוסייה לשטח בנוי למגורים</b>
10.7	(אלפים)	אוכלוסייה בסוף 2013 - סך הכל (אלפים)

2019

ג'ת

**נתוני ביצוע תקציב הרשות (אלפי ש"ח, אלא אם כן צוין אחרת)**

הוצאות		הכנסות	
110,837	<b>סך הכל תשלומים (תקציב רגיל ובלתי רגיל)</b>	98,372	<b>סך הכל תקבולים (תקציב רגיל ובלתי רגיל)</b>
85,999	<b>תקציב רגיל - סך הכל</b>	85,127	<b>תקציב רגיל - סך הכל</b>
7,108	הוצאות לנפש (ש"ח)	7,036	הכנסות לנפש (ש"ח)
	<b>לפי פרקי תקציב</b>		<b>לפי פרקי תקציב</b>
9,687	הנהלה וכלליות	35,876	מיסים ומענקים
9,254	שירותים מקומיים	2,049	שירותים מקומיים
54,371	שירותים ממלכתיים	45,381	שירותים ממלכתיים
41,968	מזה: חינוך	38,106	מזה: חינוך
9,111	רווחה	6,336	רווחה
2,982	תרבות	712	תרבות
462	מפעלים	137	מפעלים
43	מזה: מפעל המים	24	מזה: מפעל מים
12,225	תשלומים בלתי רגילים	1,684	תקבולים בלתי רגילים
	<b>לפי סיווג כלכלי</b>		<b>לפי סיווג כלכלי</b>
48,927	עלות עבודה - סך הכל	24,791	הכנסות עצמיות - סך הכל
33,292	מזה: חינוך	81	מזה: חינוך
2,310	רווחה	11	רווחה
		13,935	ארנונה - סך הכל גבייה
14,522	הוצאות לפעולות		* למגורים
		9,703	סך הכל גבייה
4,092	פירעון מלוות	36,937	סך הכל חיובים נטו
503	הוצאות מימון	26.3 %	יחס גבייה לכלל החיובים
		8,539	גבייה השנה (קרן + ריבית)
		18,848	חיוב בשנת החשבון
667	העברות והוצאות חד-פעמיות (כולל כיסוי גירעון מצטבר)	45.3 %	יחס גבייה השנה לחיוב השנה
		5,960	פטורים, שחרורים והנחות
		1,164	גביית פיגורים (קרן + ריבית)
17,288	כלליות, השתתפויות ותמיכות	4,232	* לא למגורים - סך הכל גבייה
		10,764	עצמיות אחרות
		60,336	הכנסות מהממשלה - סך הכל
		37,831	מזה: משרד החינוך
		6,325	משרד הרווחה
		13,711	מענק כללי
		1,315	מענקים מיוחדים ו/או מיועדים
		-	מענקים להקטנת גירעון מצטבר
		-	מלווה לאיזון
24,838	<b>תקציב בלתי רגיל - סך הכל</b>	13,245	<b>תקציב בלתי רגיל - סך הכל</b>
24,834	מזה: עבודות שבוצעו במשך השנה	-	מזה: השתתפות בעלי נכסים
-	העברת מלוות	10,430	השתתפות משרדי ממשלה
4	הוצאות אחרות	1,320	מלוות
		1,495	הכנסות אחרות
			<b>עודף/גירעון בתקציב הרגיל השנה</b>
		-872	<b>עודף/גירעון בתקציב הרגיל השנה ללא קבלת מלוות לאיזון</b>
		-872	<b>עודף/גירעון מצטבר בתקציב הרגיל לסוף שנה</b>
		-13,660	<b>עומס מלוות לפירעון בסוף השנה (כולל הפרשי הצמדה)</b>
		16,699	

**2019**

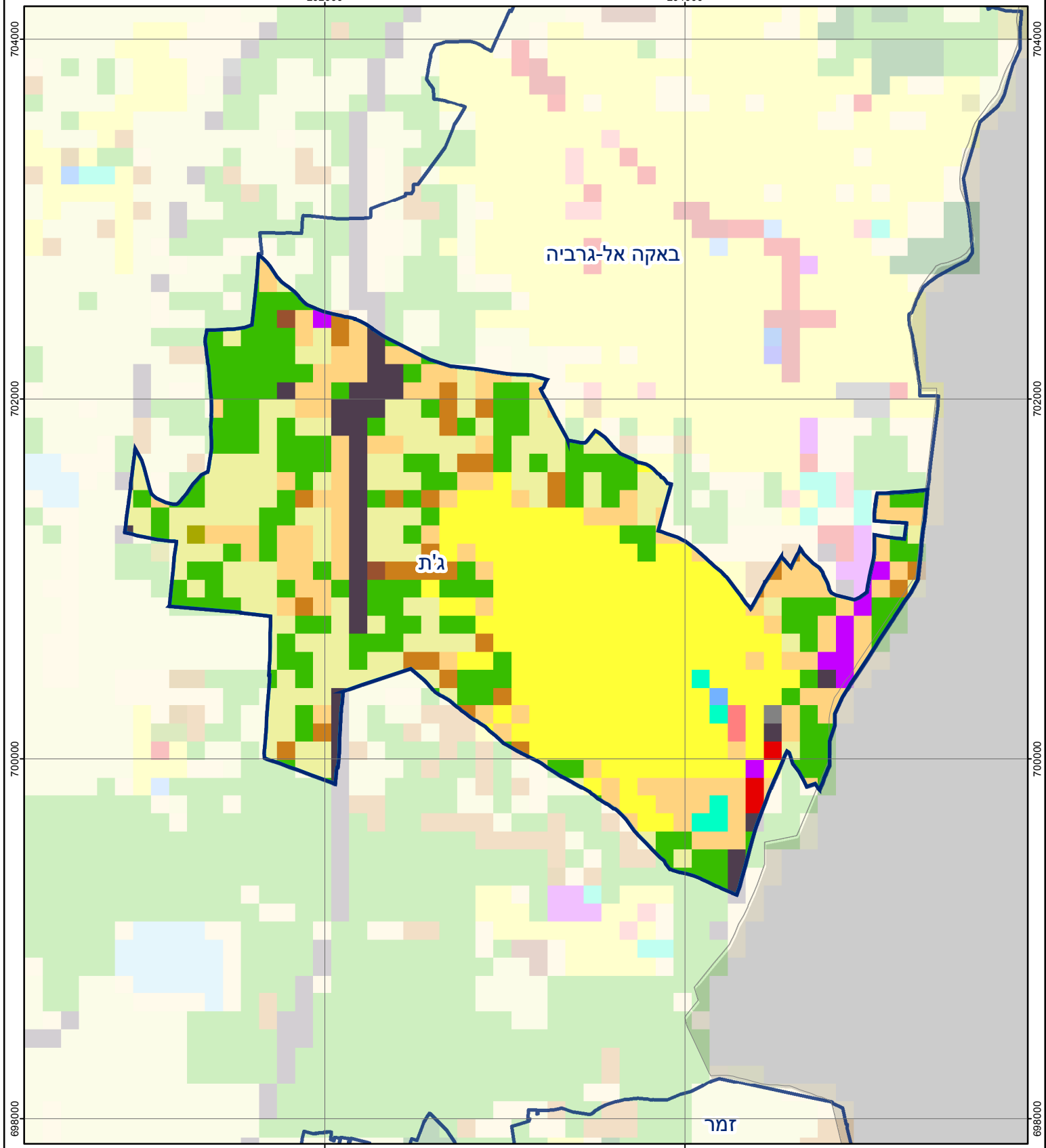
**ג'ת**

**חיובי ארנונה\* לפי סוג נכס (2018 ו-2019)**

חיוב באלפי ש"ח		שטחים באלפי מ"ר		סוג הנכס
2019	2018	2019	2018	
<b>22,344</b>	<b>22,017</b>	<b>5,399</b>	<b>5,388</b>	<b>סך הכל</b>
17,623	17,414	478	474	מגורים
1,869	1,666	23	21	משרדים, שירותים ומסחר
491	473	9	9	תעשייה
941	928	13	13	מלאכה
101	101	0	0	בנקים וחברות ביטוח
-	-	-	-	בתי מלון
-	-	-	-	חניונים
736	777	77	79	קרקע תפוסה
38	54	5	7	קרקע תפוסה המשמשת לעריכת אירועים
49	94	15	30	קרקע תפוסה במפעל עתיר שטח
49	49	4,426	4,424	אדמה חקלאית
34	35	139	140	מבנה חקלאי
-	-	-	-	אדמת בניין
-	-	-	-	מגורים שאינם בשימוש
-	-	-	-	מערכת סולרית הממוקמת על גג נכס
-	-	-	-	מערכת סולרית שאינה ממוקמת על גג נכס
-	-	-	-	קרקע תפוסה למערכת סולרית
413	426	213	193	יתר סוגי הנכסים

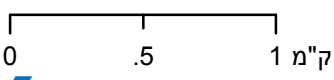
\* חיובי ארנונה מתייחסים לנתוני חיוב ראשוני, שאינו כולל את השינויים בסכומי המס בשל הצמדה ואת הגידול הטבעי שחל במהלך השנה כתוצאה מתוספת נכסים.

מקור הנתונים: דוח כספי שנתי מבוקר ברשויות מקומיות, נספח א.



### ג'ת

סוג רשות: מועצה מקומית  
 סמל יישוב: 628



### מפת התמצאות



שימושי קרקע:	
	חינוך והשכלה
	בריאות ורווחה
	שירותי דת
	חירום והצלה
	שירותי מנהל ציבורי
	בתי עלמין
	תרבות פנאי וספורט
	מלונאות ואירוח כפרי
	מסחר ומגורים במרכז עירוני
	תחבורה
	מסחר ומשרדים
	תעשייה
	מכלולי תשתית
	שירות לציבור ללא אפיון
	מגורים
	מבנים חקלאיים
	כרייה וחציבה
	גופי מים
	גינות לנוי פארק ציבורי
	יער וחורש
	מטעים
	גידולי שדה
	שיחים בתה ועשבוני
	קרקע וסלע