

2019

דאלית אל-כרמל

כללי

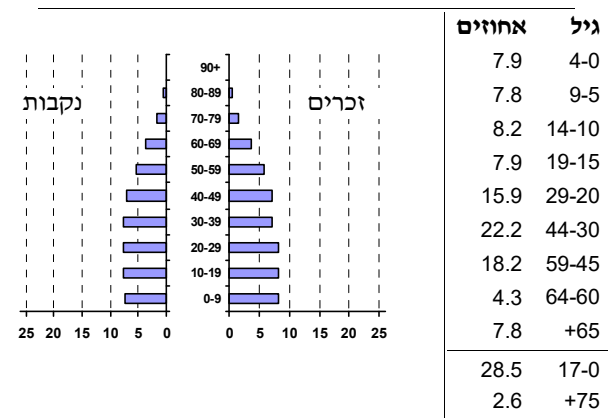
מספרים מוחלטים	מחוזים	קבוצת אוכלוסייה ודת
17,653	100.0	סך הכל
		ערבים
	2.8	מוסלמים
	0.0	נוצרים
	97.1	דרוזים
1.3		אחוז גידול האוכלוסייה (לעומת שנה קודמת)
287		לידות חי
63		פטירות
224		ריבוי טבעי - סך הכל
12.8		שיעור ל-1,000 תושבים
0.2		פטירות תינוקות (ממוצע 2015-2019)
..		שיעור ל-1,000 לידות חי 2015-2019
154		הגירה בתוך הרשות
-11		מאזן הגירה פנימית
-2		מאזן הגירה - סך הכל

סמל: 0494 מחוז: חיפה
 מעמד מוניציפלי: מועצה מקומית
 שנת קבלת מעמד מוניציפלי: 1951
 מספר חברי מועצה: 13
 סמל ושם ועדת תכנון ובנייה: 356 עיר כרמל
 מרחק מגבול מחוז תל אביב (2015) (ק"מ): 71.9
 מרחב ימי, רשויות הגובלות בחוף הים: 0

דמוגרפיה

אוכלוסייה בסוף 2019 - סך הכל (אלפים) 17.7
 זכרים 9.0
 נקבות 8.7
 יחס תלות (ל-1,000 תושבים בלתי תלויים) 651

התפלגות אוכלוסייה, לפי גיל ומין (אחוזים)



הגירה פנימית, לפי מין וגיל

גיל				מין		סך הכל	
+65	64-30	29-15	עד 14	נקבות	זכרים		
3	39	44	22	72	36	108	נכנסים
3	44	41	31	81	38	119	יוצאים

שכר ורווחה

מקבלי קצבאות בגין ילדים (סוף שנה)				מקבלי:	
מספר ילדים במשפחה			סך הכל	דמי אבטלה - סך הכל (ממוצע חודשי)	
+5	4-3	2-1		174	מזה: גברים 81
11	698	2,768	3,477	-	הכשרה מקצועית
56	2,210	4,045	6,311	37	גיל ממוצע (לא כולל חיילים)
נתוני 2018				119	דמי אבטלה ממוצעים ליום (ש"ח)
שכר חודשי ממוצע של שכיר במשך השנה				1,330	קצבאות זקנה ושאימים (סוף שנה)
% שינוי ריאלי לעומת שנה קודמת		ש"ח		23.8	מזה: אחוז מקבלי השלמת הכנסה
3.0	8,024	סך הכל		378	גמלת הבטחת הכנסה (נפשות, במשך השנה)
4.7	10,500	גברים		286	גמלאות (סוף שנה): סיעוד
2.7	5,062	נשים		845	נכות כללית
7,970	44.0	מספר השכירים		94	ניידות
0.4097	908	אחוז השכירים המשתכרים עד שכר מינימום		111	נכות מעבודה ותלויים
7,740	2.9	מדד אי-השוויון - שכירים (מדד גייני, 0 שוויון מלא)		מבוטחים בקופות חולים	
48.7		מספר העצמאים		49.0	באחוזים: כללית
		הכנסה חודשית ממוצעת של עצמאי במשך השנה (ש"ח)		8.3	מכבי
		אחוז שינוי ריאלי לעומת שנה קודמת		19.1	מאוחדת
		אחוז העצמאים המשתכרים עד מחצית השכר הממוצע		23.5	לאומית

2019

דאלית אל-כרמל

מים

2,106 (אלפי מ"ק) תקבולים		
783 (אלפי מ"ק) פחת		
37.2 אחוז הפחת מסך כל תקבולי המים		
צריכה, לפי ייעוד		
אחוז מסך הכל	אלפי מ"ק	
100.0	1,323	סך הכל
97.0	1,283	ביתית (וכל צריכה אחרת)
3.0	40	חקלאית
צריכה ביתית (וכל צריכה אחרת), לפי ייעוד		
מ"ק לנפש	אחוז	אלפי מ"ק
72.7	100.0	1,283
65.3	89.9	1,153
1.2	1.7	22
-	-	-
3.2	4.4	57
2.9	3.9	50

תחבורה

7,923	כלי רכב מנועיים - סך הכל
6,574	מזה: כלי רכב פרטיים
6.7	גיל ממוצע של כלי רכב פרטי (שנים)
15	תאונות דרכים עם נפגעים (ת"ד) - סך הכל
-	קטלניות
5	קשות
10	קלות
0.9	שיעור ל-1,000 תושבים
1.9	שיעור ל-1,000 כלי רכב
-	הרוגים

פסולת

פסולת מוצקה ביתית, מסחרית וגזם	
1.7	(ק"ג לנפש ליום)
0.0	אחוז מחזור

בנייה ודיוור

גמר בנייה	התחלת בנייה	
29.9	61.9	שטח - סך הכל (אלפי מ"ר)
29.9	61.9	מזה: למגורים (אלפי מ"ר)
141	290	מספר דירות
4,927		מספר דירות למגורים לפי מרשם מבנים ודירות

שטח וצפיפות

9.44	שטח (קמ"ר)
1,802.3	צפיפות לקמ"ר

חינוך

ילדים בגנים של משרד החינוך תשע"ט 2018/19				
גיל 6	גיל 5	גיל 4	גיל 3	סך הכל
34	281	278	263	856
תשע"ט 2018/19				
תלמידים ממוצע תלמידים לכיתה	תלמידים	כיתות	בתי ספר	סך הכל
	2,480	104	7	סך הכל
26	1,442	61	4	יסודי
	1,038	43	3	על-יסודי
	540	20	..	חטיבת ביניים
	498	23	..	תיכון
זכאים לתעודות בגרות מבין תלמידי כיתות יב (אחוזים):				
סך הכל				82.4
עמדו בדרישות הסף של האוניברסיטאות				62.9

השכלה גבוהה

2020	אחוז
14.9	בעלי תארים מישראל מכלל בני 35-55
27.4	מסיימי יב שהחלו לימודים גבוהים בתוך 8 שנים מסיום התיכון
14.3	סטודנטים מכלל בני 20-25
3.1	סטודנטים מתוך כלל האוכלוסייה

בריאות

5.53	2019-2015	שיעור פטירות מתוקנן ל-1,000 תושבים
2.15		שיעור פריון כולל ל-1,000 תושבים
968.0	2016-2014	מספר מקרי סוכרת ממוצע לשנה
71.75	2016-2014	שיעור מקרי סוכרת מתוקנן ל-1,000 תושבים
		בעלי עודף משקל/השמנת יתר (אחוזים)
27.0	2018/19	כיתה א
32.0	2018/19	כיתה ז
..	2018-2014	מספר מקרי סרטן ממוצע לשנה, גברים
..	2018-2014	שיעור מקרי סרטן מכל הסוגים מתוקנן ל-100,000 תושבים, גברים
..	2018-2014	מספר מקרי סרטן ממוצע לשנה, נשים
..	2018-2014	שיעור מקרי סרטן מכל הסוגים מתוקנן ל-100,000 תושבים, נשים

תשתיות ושירותים עירוניים

גמר	התחלה	
סלילת כבישים חדשים, הרחבה ושיקום של כבישים		
0.6	0.6	אורך (ק"מ)
4.2	4.2	שטח (אלפי מ"ר)
0.2	0.2	הנחת צינורות: מים (ק"מ)
-	-	ביוב (ק"מ)
0.7	0.9	תיעול (ק"מ)

2019

דאלית אל-כרמל

מדד פריפריאליות 2015

4	אשכול: (מ-1 עד 10, 1 הפריפריאלי ביותר)
-0.081	ערך מדד:
112	דירוג: (מ-1 עד 255, 1 הפריפריאלי ביותר)
98	דירוג לפי מרכיבי המדד:
98	מדד נגישות פוטנציאלית: (מ-1 עד 255, 1 הנגישות הנמוכה ביותר)
134	קרבה לגבול מחוז תל אביב: (מ-1 עד 255, 1 המרוחק ביותר)

מדד חברתי-כלכלי 2017

4	אשכול: (מ-1 עד 10, 1 הנמוך ביותר)
-0.294	ערך מדד:
100	דירוג: (מ-1 עד 255, 1 הנמוך ביותר)

מדד קומפקטיות 2018

5	אשכול: (מ-1 עד 10, 1 הקומפקטי ביותר)
105	דירוג: (מ-1 עד 197, 1 הקומפקטי ביותר)
-0.112	ציון תקן:

2018

אוכלוסיית דיור משותף

סך הכל	אחוז מאוכל' הרשות
..	מוסדות דיור משותף
..	דיירי דיור משותף
..	בתי אבות ודיור מוגן
..	מוסדות חינוך
..	מוסדות דת
..	מוסדות אשפוז כולל הוסטלים
..	מוסדות אחרים

שימושי קרקע 2013

אחוז	קמ"ר	
100.0	10.12	סך הכל שטח שיפוט
49.8	5.04	מגורים
0.4	0.04	חינוך והשכלה
0.1	0.01	בריאות ורווחה
0.1	0.01	שירותים ציבוריים
0.5	0.05	תרבות, פנאי, נופש וספורט
1.7	0.17	מסחר ומשרדים
0.3	0.03	תעשייה
0.1	0.01	תשתית ותחבורה
-	-	מבנים חקלאיים
-	-	גינון לנוי, פארק ציבורי
23.6	2.39	יער וחורש
3.3	0.33	מטעים
0.3	0.03	גידולי שדה
19.8	2.01	שטח פתוח אחר
3,214	(נפשות לקמ"ר)	צפיפות אוכלוסייה לשטח בנוי למגורים
16.2	(אלפים)	אוכלוסייה בסוף 2013 - סך הכל (אלפים)

2019

דאלית אל-כרמל

נתוני ביצוע תקציב הרשות (אלפי ש"ח, אלא אם כן צוין אחרת)

הוצאות		הכנסות	
226,945	סך הכל תשלומים (תקציב רגיל ובלתי רגיל)	226,794	סך הכל תקבולים (תקציב רגיל ובלתי רגיל)
185,725	<u>תקציב רגיל - סך הכל</u>	186,377	<u>תקציב רגיל - סך הכל</u>
10,521	הוצאות לנפש (ש"ח)	10,558	הכנסות לנפש (ש"ח)
	לפי פרוקי תקציב		לפי פרוקי תקציב
19,437	הנהלה וכלליות	55,321	מיסים ומענקים
22,997	שירותים מקומיים	8,900	שירותים מקומיים
53,766	שירותים ממלכתיים	38,479	שירותים ממלכתיים
35,095	מזה: חינוך	25,473	מזה: חינוך
15,541	רווחה	11,686	רווחה
2,755	תרבות	1,310	תרבות
4,720	מפעלים	7,706	מפעלים
1,982	מזה: מפעל המים	6,518	מזה: מפעל מים
84,805	תשלומים בלתי רגילים	75,971	תקבולים בלתי רגילים
	לפי סיווג כלכלי		לפי סיווג כלכלי
38,091	עלות עבודה - סך הכל	68,081	הכנסות עצמיות - סך הכל
19,088	מזה: חינוך	719	מזה: חינוך
3,806	רווחה	-	רווחה
		27,691	ארנונה - סך הכל גבייה
27,053	הוצאות לפעולות		* למגורים
8,632	פירעון מלוות	22,024	סך הכל גבייה
4,129	הוצאות מימון	33,147	סך הכל חיובים נטו
		66.4 %	יחס גבייה לכלל החיובים
		18,295	גבייה השנה (קרן + ריבית)
		34,688	חיוב בשנת החשבון
		52.7 %	יחס גבייה השנה לחיוב השנה
34,701	העברות והוצאות חד-פעמיות (כולל כיסוי גירעון מצטבר)	8,243	פטורים, שחרורים והנחות
		3,729	גביית פיגורים (קרן + ריבית)
73,119	כלליות, השתתפויות ותמיכות	5,667	* לא למגורים - סך הכל גבייה
		39,671	עצמיות אחרות
		90,796	הכנסות מהממשלה - סך הכל
		24,333	מזה: משרד החינוך
		11,686	משרד הרווחה
		16,200	מענק כללי
		2,071	מענקים מיוחדים ו/או מיועדים
		34,444	מענקים להקטנת גירעון מצטבר
		27,500	מלווה לאיזון
41,220	<u>תקציב בלתי רגיל - סך הכל</u>	40,417	<u>תקציב בלתי רגיל - סך הכל</u>
9,876	מזה: עבודות שבוצעו במשך השנה	-	מזה: השתתפות בעלי נכסים
27,500	העברת מלוות	7,695	השתתפות משרדי ממשלה
3,844	הוצאות אחרות	27,500	מלוות
		5,222	הכנסות אחרות
			עודף/גירעון בתקציב הרגיל השנה
	652		עודף/גירעון בתקציב הרגיל השנה ללא קבלת מלוות לאיזון
	-26,848		עודף/גירעון מצטבר בתקציב הרגיל לסוף שנה
	-11,036		עומס מלוות לפירעון בסוף השנה (כולל הפרשי הצמדה)
	86,154		

2019

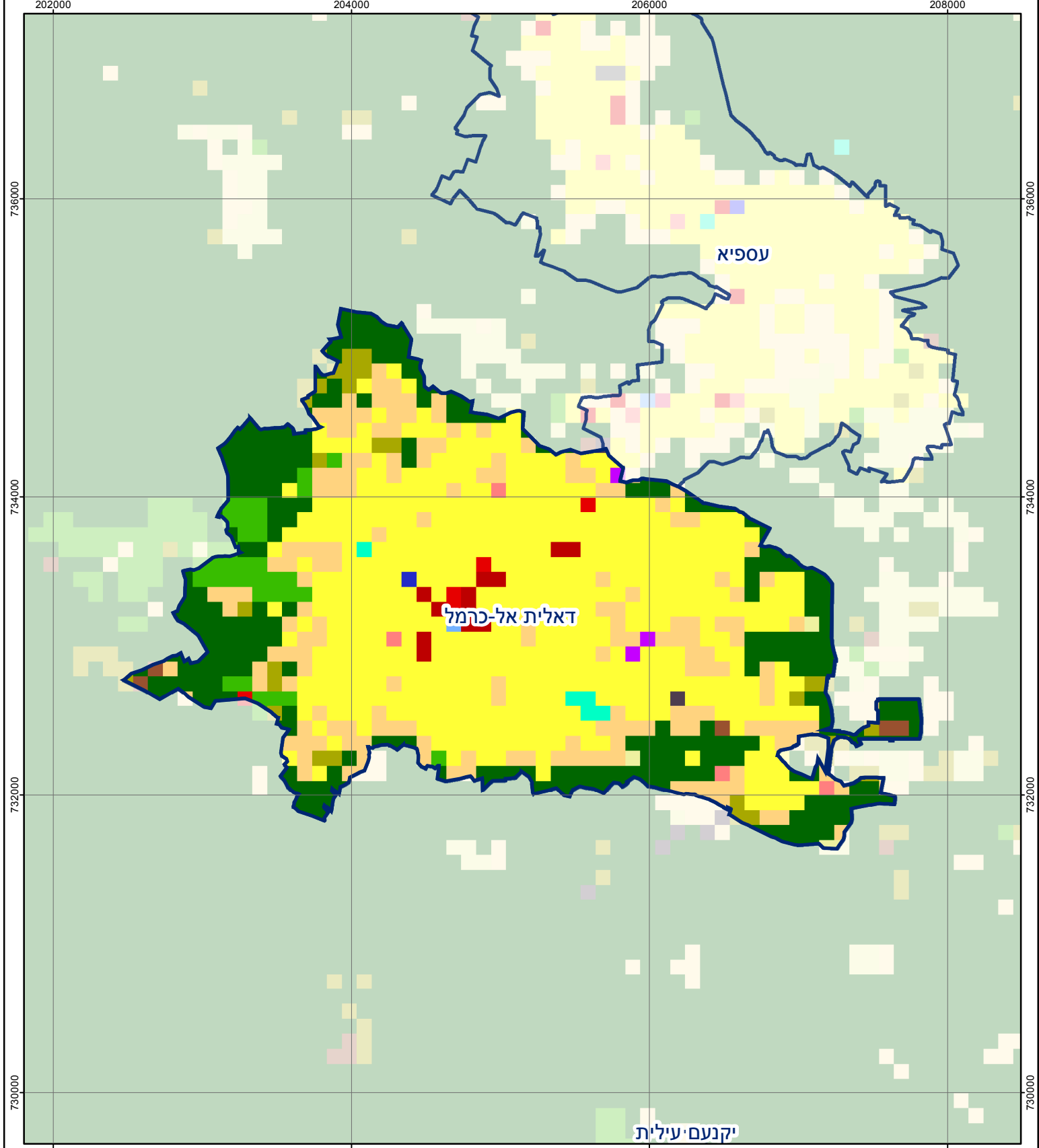
דאלית אל-כרמל

חיובי ארנונה* לפי סוג נכס (2018 ו-2019)

חיוב באלפי ש"ח		שטחים באלפי מ"ר		סוג הנכס
2019	2018	2019	2018	
41,019	25,938	1,064	687	סך הכל
33,824	21,799	946	613	מגורים
5,804	3,004	78	43	משרדים, שירותים ומסחר
206	55	3	1	תעשייה
136	152	2	3	מלאכה
441	423	1	1	בנקים וחברות ביטוח
134	32	3	1	בתי מלון
-	-	-	-	חניונים
338	268	29	23	קרקע תפוסה
-	-	-	-	קרקע תפוסה המשמשת לעריכת אירועים
-	-	-	-	קרקע תפוסה במפעל עתיר שטח
-	-	-	-	אדמה חקלאית
-	-	-	-	מבנה חקלאי
-	-	-	-	אדמת בניין
-	-	-	-	מגורים שאינם בשימוש
-	-	-	-	מערכת סולרית הממוקמת על גג נכס
-	-	-	-	מערכת סולרית שאינה ממוקמת על גג נכס
-	-	-	-	קרקע תפוסה למערכת סולרית
136	205	2	3	יתר סוגי הנכסים

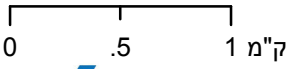
* חיובי ארנונה מתייחסים לנתוני חיוב ראשוני, שאינו כולל את השינויים בסכומי המס בשל הצמדה ואת הגידול הטבעי שחל במהלך השנה כתוצאה מתוספת נכסים.

מקור הנתונים: דוח כספי שנתי מבוקר ברשויות מקומיות, נספח א.



דאלית אל-כרמל

סוג רשות: מועצה מקומית
 494 סמל יישוב:



מפת התמצאות



שימושי קרקע:	
כרייה וחציבה	מסחר ומגורים במרכז עירוני
גופי מים	תחבורה
גינות לנוי פארק ציבורי	מסחר ומשרדים
יער וחורש	תעשייה
מטעים	מכלולי תשתית
גידולי שדה	שירות לציבור ללא אפיון
שיחים בתה ועשבוני	מגורים
קרקע וסלע	מבנים חקלאיים
חינוך והשכלה	בריאות ורווחה
שירותי דת	חירום והצלה
שירותי מנהל ציבורי	בתי עלמין
תרבות פנאי וספורט	מלונאות ואירוח כפרי