

2019

דבורייה

כללי

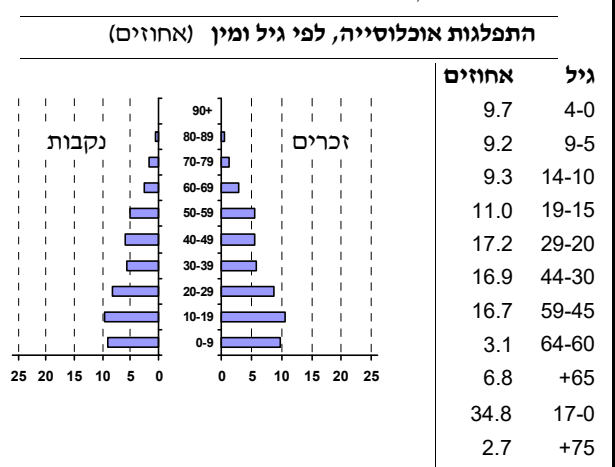
מספרים מוחלטים	קבוצת אוכלוסייה ודת	אחוזים
10,510	סך הכל	100.0
	ערבים	
	מוסלמים	99.8

סמל: 0489 מחוז: הצפון  
 מעמד מוניציפלי: מועצה מקומית  
 שנת קבלת מעמד מוניציפלי: 1961  
 מספר חברי מועצה: 11  
 סמל ושם ועדת תכנון ובנייה: 251 הגליל המזרחי  
 מרחק מגבול מחוז תל אביב (2015) (ק"מ): 88.6  
 מרחב ימי, רשויות הגובלות בחוף הים: 0

דמוגרפיה

1.0	אחוז גידול האוכלוסייה (לעומת שנה קודמת)
192	לידות חי
37	פטירות
155	ריבוי טבעי - סך הכל
14.8	שיעור ל-1,000 תושבים
0.6	פטירות תינוקות (ממוצע 2019-2015)
..	שיעור ל-1,000 לידות חי 2019-2015
..	הגירה בתוך הרשות
-25	מאזן הגירה פנימית
-24	מאזן הגירה - סך הכל

אוכלוסייה בסוף 2019 - סך הכל (אלפים) 10.5  
 זכרים 5.4  
 נקבות 5.1  
 יחס תלות (ל-1,000 תושבים בלתי תלויים) 854



הגירה פנימית, לפי מין וגיל

גיל				מין		סך הכל	
+65	64-30	29-15	עד 14	נקבות	זכרים		
-	15	38	15	46	22	68	נכנסים
-	32	33	28	52	41	93	יוצאים

שכר ורווחה

מקבלי קצבאות בגין ילדים (סוף שנה)

מספר ילדים במשפחה			סך הכל	משפחות ילדים
+5	4-3	2-1		
52	570	961	1,583	
274	1,884	1,428	3,586	

נתוני 2018

שכר חודשי ממוצע של שכיר במשך השנה

% שינוי ריאלי לעומת שנה קודמת	ש"ח	סך הכל
2.9	6,970	גברים
3.4	8,207	נשים
2.8	5,400	

מספר השכירים 4,298  
 אחוז השכירים המשתכרים עד שכר מינימום 50.2  
 מדד אי-השוויון - שכירים (מדד גיני, 0 שוויון מלא) 0.4029  
 מספר העצמאים 477  
 הכנסה חודשית ממוצעת של עצמאי במשך השנה (ש"ח) 9,147  
 אחוז שינוי ריאלי לעומת שנה קודמת -0.3  
 אחוז העצמאים המשתכרים עד מחצית השכר הממוצע 37.1

מקבלי:

44	דמי אבטלה - סך הכל (ממוצע חודשי)
28	מזה: גברים
..	הכשרה מקצועית
38	גיל ממוצע (לא כולל חיילים)
121	דמי אבטלה ממוצעים ליום (ש"ח)
595	קצבאות זקנה ושירים (סוף שנה)
29.2	מזה: אחוז מקבלי השלמת הכנסה
284	גמלת הבטחת הכנסה (נפשות, במשך השנה)
227	גמלאות (סוף שנה): סיעוד
341	נכות כללית
43	ניידות
40	נכות מעבודה ותלויים

מבוטחים בקופות חולים

72.5	באחוזים: כללית
11.8	מכבי
15.6	מאוחדת
0.1	לאומית

**2019**

**דבורייה**

**מים**

799	תקבולים (אלפי מ"ק)	
94	פחת (אלפי מ"ק)	
11.7	אחוז הפחת מסך כל תקבולי המים צריכה, לפי ייעוד	
אחוז מסך הכל	אלפי מ"ק	
100.0	705	סך הכל
89.9	634	ביתית (וכל צריכה אחרת)
10.1	71	חקלאית
צריכה ביתית (וכל צריכה אחרת), לפי ייעוד		
מ"ק לנפש	אחוז	אלפי מ"ק
60.3	100.0	634
49.8	82.5	523
3.3	5.4	34
-	-	-
2.8	4.6	29
1.6	2.6	17
סך הכל		
מזה: למגורים		
למוסדות הרשות		
לגינן ציבורי		
למסחר ומלאכה		
לבנייה		

**תחבורה**

4,527	כלי רכב מנועיים - סך הכל
3,577	מזה: כלי רכב פרטיים
7.8	גיל ממוצע של כלי רכב פרטי (שנים)
4	תאונות דרכים עם נפגעים (ת"ד) - סך הכל
-	קטלניות
1	קשות
3	קלות
0.4	שיעור ל-1,000 תושבים
0.9	שיעור ל-1,000 כלי רכב
-	הרוגים

**פסולת**

פסולת מוצקה ביתית, מסחרית וגזם	
1.2	(ק"ג לנפש ליום)
38.6	אחוז מחזור

**בנייה ודיוור**

גמר בנייה	התחלת בנייה	
15.7	54.0	שטח - סך הכל (אלפי מ"ר)
13.3	8.6	מזה: למגורים (אלפי מ"ר)
62	40	מספר דירות
2,504		מספר דירות למגורים לפי מרשם מבנים ודירות

**שטח וצפיפות**

5.52	שטח (קמ"ר)
1,905.7	צפיפות לקמ"ר

**חינוך**

ילדים בגנים של משרד החינוך תשע"ט 2018/19				
סך הכל	גיל 3	גיל 4	גיל 5	גיל 6
549	176	194	173	6
תשע"ט 2018/19	בתי ספר	כיתות	תלמידים	ממוצע תלמידים לכיתה
סך הכל	4	88	2,390	
יסודי	3	46	1,163	26
על-יסודי	..	42	1,227	
חטיבת ביניים	..	20	589	
תיכון	..	22	638	
זכאים לתעודות בגרות מבין תלמידי כיתות יב (אחוזים):				
סך הכל	59.4			
עמדו בדרישות הסף של האוניברסיטאות	51.6			

**השכלה גבוהה**

2020	אחוז
16.2	בעלי תארים מישראל מכלל בני 35-55
40.0	מסיימי יב שהחלו לימודים גבוהים בתוך 8 שנים מסיום התיכון
18.3	סטודנטים מכלל בני 20-25
3.4	סטודנטים מתוך כלל האוכלוסייה

**בריאות**

4.74	2019-2015	שיעור פטירות מתוקנן ל-1,000 תושבים
2.52		שיעור פריון כולל ל-1,000 תושבים
657.0	2016-2014	מספר מקרי סוכרת ממוצע לשנה
88.98	2016-2014	שיעור מקרי סוכרת מתוקנן ל-1,000 תושבים
		בעלי עודף משקל/השמנת יתר (אחוזים)
20.0	2018/19	כיתה א
43.0	2018/19	כיתה ז
..	2018-2014	מספר מקרי סרטן ממוצע לשנה, גברים
..	2018-2014	שיעור מקרי סרטן מכל הסוגים מתוקנן ל-100,000 תושבים, גברים
..	2018-2014	מספר מקרי סרטן ממוצע לשנה, נשים
..	2018-2014	שיעור מקרי סרטן מכל הסוגים מתוקנן ל-100,000 תושבים, נשים

**תשתיות ושירותים עירוניים**

גמר	התחלה	
-	-	סלילת כבישים חדשים, הרחבה ושיקום של כבישים
-	-	אורך (ק"מ)
-	-	שטח (אלפי מ"ר)
-	-	הנחת צינורות: מים (ק"מ)
-	-	ביוב (ק"מ)
-	-	תיעול (ק"מ)

**2019**

**דבורייה**

**מדד פריפריאליות 2015**

4	אשכול: (מ-1 עד 10, 1 הפריפריאלי ביותר)
-0.275	ערך מדד:
91	דירוג: (מ-1 עד 255, 1 הפריפריאלי ביותר)
88	דירוג לפי מרכיבי המדד:
	מדד נגישות פוטנציאלית:
	(מ-1 עד 255, 1 הנגישות הנמוכה ביותר)
97	קרבה לגבול מחוז תל אביב:
	(מ-1 עד 255, 1 המרוחק ביותר)

**מדד חברתי-כלכלי 2017**

3	אשכול: (מ-1 עד 10, 1 הנמוך ביותר)
-0.625	ערך מדד:
79	דירוג: (מ-1 עד 255, 1 הנמוך ביותר)

**מדד קומפקטיות 2018**

3	אשכול: (מ-1 עד 10, 1 הקומפקטי ביותר)
53	דירוג: (מ-1 עד 197, 1 הקומפקטי ביותר)
-0.689	ציון תקן:

**2018**

**אוכלוסיית דיור משותף**

סך הכל	אחוז מאוכל' הרשות
..	מוסדות דיור משותף
..	דיירי דיור משותף
..	בתי אבות ודיור מוגן
..	מוסדות חינוך
..	מוסדות דת
..	מוסדות אשפוז כולל הוסטלים
..	מוסדות אחרים

**שימושי קרקע 2013**

אחוז	קמ"ר	
100.0	5.46	סך הכל שטח שיפוט
25.5	1.39	מגורים
0.2	0.01	חינוך והשכלה
-	-	בריאות ורווחה
0.4	0.02	שירותים ציבוריים
0.5	0.03	תרבות, פנאי, נופש וספורט
-	-	מסחר ומשרדים
0.2	0.01	תעשייה
0.4	0.02	תשתית ותחבורה
1.5	0.08	מבנים חקלאיים
-	-	גינון לנוי, פארק ציבורי
7.1	0.39	יער וחורש
14.3	0.78	מטעים
39.6	2.16	גידולי שדה
10.3	0.57	שטח פתוח אחר
<b>6,906</b>	(נפשות לקמ"ר)	<b>צפיפות אוכלוסייה לשטח בנוי למגורים</b>
9.6	(אלפים)	אוכלוסייה בסוף 2013 - סך הכל (אלפים)

2019

דבורייה

נתוני ביצוע תקציב הרשות (אלפי ש"ח, אלא אם כן צוין אחרת)

הוצאות		הכנסות	
67,998	סך הכל תשלומים (תקציב רגיל ובלתי רגיל)	57,826	סך הכל תקבולים (תקציב רגיל ובלתי רגיל)
50,989	<b>תקציב רגיל - סך הכל</b>	50,907	<b>תקציב רגיל - סך הכל</b>
4,851	הוצאות לנפש (ש"ח)	4,843	הכנסות לנפש (ש"ח)
	<b>לפי פרקי תקציב</b>		<b>לפי פרקי תקציב</b>
5,436	הנהלה וכלליות	26,284	מיסים ומענקים
6,257	שירותים מקומיים	1,594	שירותים מקומיים
30,668	שירותים ממלכתיים	22,068	שירותים ממלכתיים
19,079	מזה: חינוך	15,859	מזה: חינוך
6,833	רווחה	5,084	רווחה
4,511	תרבות	1,125	תרבות
814	מפעלים	270	מפעלים
-	מזה: מפעל המים	30	מזה: מפעל מים
7,814	תשלומים בלתי רגילים	691	תקבולים בלתי רגילים
	<b>לפי סיווג כלכלי</b>		<b>לפי סיווג כלכלי</b>
23,961	עלות עבודה - סך הכל	16,182	הכנסות עצמיות - סך הכל
11,276	מזה: חינוך	2,905	מזה: חינוך
2,366	רווחה	77	רווחה
		7,725	ארנונה - סך הכל גבייה
12,057	הוצאות לפעולות		* למגורים
1,126	פירעון מלוות	6,315	סך הכל גבייה
297	הוצאות מימון	20,068	סך הכל חיובים נטו
		31.5 %	יחס גבייה לכלל החיובים
		5,063	גבייה השנה (קרן + ריבית)
		10,227	חיוב בשנת החשבון
		49.5 %	יחס גבייה השנה לחיוב השנה
1,004	העברות והוצאות חד-פעמיות (כולל כיסוי גירעון מצטבר)	3,225	פטורים, שחרורים והנחות
		1,252	גביית פיגורים (קרן + ריבית)
12,544	כלליות, השתתפויות ותמיכות	1,410	* לא למגורים - סך הכל גבייה
		5,475	עצמיות אחרות
		34,725	הכנסות מהממשלה - סך הכל
		12,954	מזה: משרד החינוך
		5,007	משרד הרווחה
		15,333	מענק כללי
		-	מענקים מיוחדים ו/או מיועדים
		-	מענקים להקטנת גירעון מצטבר
		-	מלווה לאיזון
17,009	<b>תקציב בלתי רגיל - סך הכל</b>	6,919	<b>תקציב בלתי רגיל - סך הכל</b>
15,886	מזה: עבודות שבוצעו במשך השנה	-	מזה: השתתפות בעלי נכסים
-	העברת מלוות	5,715	השתתפות משרדי ממשלה
1,123	הוצאות אחרות	-	מלוות
		1,204	הכנסות אחרות
			<b>עודף/גירעון בתקציב הרגיל השנה</b>
		-82	<b>עודף/גירעון בתקציב הרגיל השנה ללא קבלת מלוות לאיזון</b>
		-82	<b>עודף/גירעון מצטבר בתקציב הרגיל לסוף שנה</b>
		-4,267	<b>עומס מלוות לפירעון בסוף השנה (כולל הפרשי הצמדה)</b>
		3,678	

**2019**

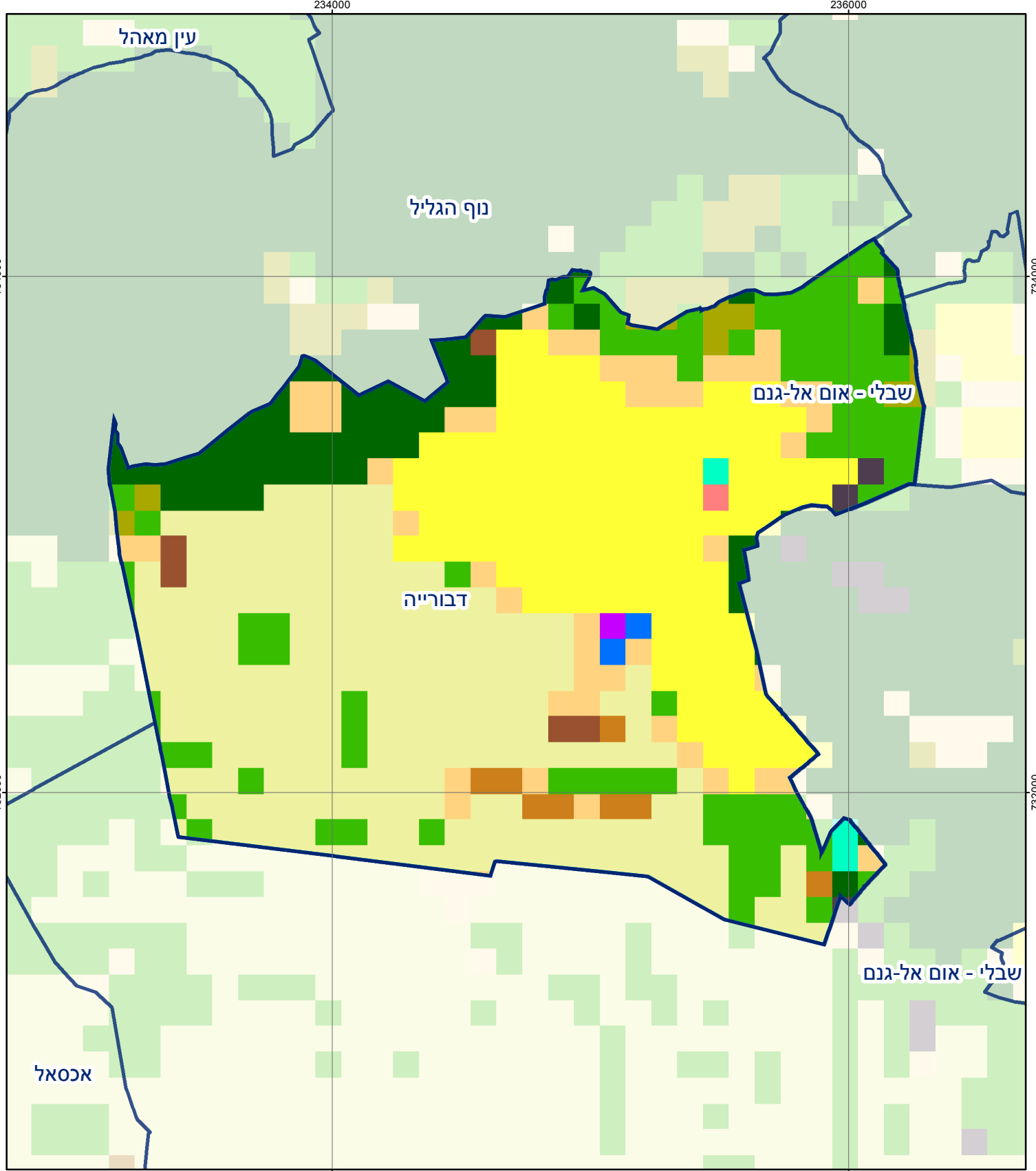
**דבורייה**

**חיובי ארנונה\* לפי סוג נכס (2018 ו-2019)**

חיוב באלפי ש"ח		שטחים באלפי מ"ר		סוג הנכס
2019	2018	2019	2018	
<b>11,406</b>	<b>11,431</b>	<b>304</b>	<b>306</b>	<b>סך הכל</b>
9,825	9,781	281	280	מגורים
980	1,028	14	15	משרדים, שירותים ומסחר
18	17	1	1	תעשייה
30	30	0	0	מלאכה
312	311	1	1	בנקים וחברות ביטוח
-	-	-	-	בתי מלון
-	-	-	-	חניונים
17	41	1	3	קרקע תפוסה
-	-	-	-	קרקע תפוסה המשמשת לעריכת אירועים
-	-	-	-	קרקע תפוסה במפעל עתיר שטח
-	-	-	-	אדמה חקלאית
-	-	-	-	מבנה חקלאי
-	-	-	-	אדמת בניין
-	-	-	-	מגורים שאינם בשימוש
-	-	-	-	מערכת סולרית הממוקמת על גג נכס
-	-	-	-	מערכת סולרית שאינה ממוקמת על גג נכס
-	-	-	-	קרקע תפוסה למערכת סולרית
224	223	7	7	יתר סוגי הנכסים

\* חיובי ארנונה מתייחסים לנתוני חיוב ראשוני, שאינו כולל את השינויים בסכומי המס בשל הצמדה ואת הגידול הטבעי שחל במהלך השנה כתוצאה מתוספת נכסים.

מקור הנתונים: דוח כספי שנתי מבוקר ברשויות מקומיות, נספח א.

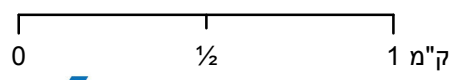


מפת התמצאות

דבורייה

סוג רשות: מועצה מקומית

סמל יישוב: 489



שימושי קרקע:	
כרייה וחציבה	מסחר ומגורים במרכז עירוני
גופי מים	תחבורה
גינות לנוי פארק ציבורי	מסחר ומשרדים
יער וחורש	תעשייה
מטעים	מכלולי תשתית
גידולי שדה	שירות לציבור ללא אפיון
שיחים בתה ועשבוני	מגורים
קרקע וסלע	מבנים חקלאיים
חינוך והשכלה	בריאות ורווחה
שירותי דת	חירום והצלה
שירותי מנהל ציבורי	בתי עלמין
תרבות פנאי וספורט	מלונאות ואירוח כפרי

