

2019

דייר אל-אסד

כללי

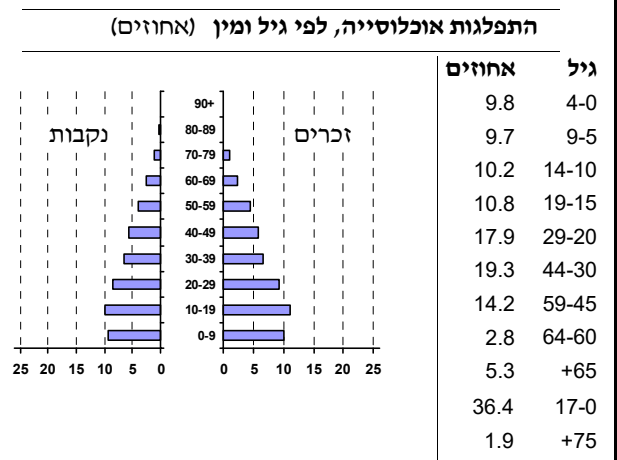
מספרים מוחלטים	קבוצת אוכלוסייה ודת	אחוזים
12,514	סך הכל	100.0
	ערבים	
	מוסלמים	99.9

סמל: 0490 מחוז: הצפון  
 מעמד מוניציפלי: מועצה מקומית  
 שנת קבלת מעמד מוניציפלי: ..  
 מספר חברי מועצה: 11  
 סמל ושם ועדת תכנון ובנייה: 260 בקעת בית הכרם  
 מרחק מגבול מחוז תל אביב (2015) (ק"מ): 111.8  
 מרחב ימי, רשויות הגובלות בחוף הים: 0

דמוגרפיה

1.3	אחוז גידול האוכלוסייה (לעומת שנה קודמת)
218	לידות חי
35	פטירות
183	ריבוי טבעי - סך הכל
14.7	שיעור ל-1,000 תושבים
..	פטירות תינוקות (ממוצע 2015-2019)
-	שיעור ל-1,000 לידות חי 2015-2019
4	הגירה בתוך הרשות
-25	מאזן הגירה פנימית
-23	מאזן הגירה - סך הכל

אוכלוסייה בסוף 2019 - סך הכל (אלפים) 12.5  
 זכרים 6.4  
 נקבות 6.1  
 יחס תלות (ל-1,000 תושבים בלתי תלויים) 846



הגירה פנימית, לפי מין וגיל

גיל				מין		סך הכל	
+65	64-30	29-15	עד 14	נקבות	זכרים		
-	29	33	29	71	20	91	נכנסים
..	33	52	30	80	36	116	יוצאים

שכר ורווחה

מקבלי קצבאות בגין ילדים (סוף שנה)				מקבלי:	
מספר ילדים במשפחה			סך הכל	דמי אבטלה - סך הכל (ממוצע חודשי)	מזה: גברים
+5	4-3	2-1			
79	507	390	976	-	הכשרה מקצועית
417	1,694	667	2,778	40	גיל ממוצע (לא כולל חיילים)
<b>נתוני 2018</b>					
שכר חודשי ממוצע של שכיר במשך השנה					
% שינוי ריאלי לעומת שנה קודמת		ש"ח	סך הכל	מזה: אחוז מקבלי השלמת הכנסה	גמלת הבטחת הכנסה (נפשות, במשך השנה)
3.0	7,162	גברים			
2.8	8,514	נשים	317	נכות כללית	גמלאות (סוף שנה): סיעוד
4.0	5,404		31	ניידות	
מספר השכירים			24	נכות מעבודה ותלויים	
5,268	אחוז השכירים המשתכרים עד שכר מינימום				
48.0	מדד אי-השוויון - שכירים (מדד גייני, 0 שוויון מלא)				
0.3918	מספר העצמאים				
421	הכנסה חודשית ממוצעת של עצמאי במשך השנה (ש"ח)				
9,013	אחוז שינוי ריאלי לעומת שנה קודמת				
-7.2	אחוז העצמאים המשתכרים עד מחצית השכר הממוצע				
39.9					
מבוססים בקופות חולים					
באחוזים: כללית					
מכבי					
מאוחדת					
לאומית					
77.2					
0.3					
15.9					
6.6					

**2019**

**דייר אל-אסד**

**מים**

763	תקבולים (אלפי מ"ק)	
87	פחת (אלפי מ"ק)	
11.4	אחוז הפחת מסך כל תקבולי המים	
צריכה, לפי ייעוד		
אחוז מסך הכל	אלפי מ"ק	
100.0	677	סך הכל
95.8	648	ביתית (וכל צריכה אחרת)
4.2	29	חקלאית
צריכה ביתית (וכל צריכה אחרת), לפי ייעוד		
מ"ק לנפש	אחוז	אלפי מ"ק
51.8	100.0	648
46.9	90.6	587
1.1	2.2	14
0.9	1.8	12
1.6	3.1	20
0.6	1.2	8
סך הכל		
מזה: למגורים		
למוסדות הרשות		
לגינן ציבורי		
למסחר ומלאכה		
לבנייה		

**תחבורה**

5,007	כלי רכב מנועיים - סך הכל
4,010	מזה: כלי רכב פרטיים
7.9	גיל ממוצע של כלי רכב פרטי (שנים)
7	תאונות דרכים עם נפגעים (ת"ד) - סך הכל
-	קטלניות
-	קשות
7	קלות
0.6	שיעור ל-1,000 תושבים
1.4	שיעור ל-1,000 כלי רכב
-	הרוגים

**פסולת**

פסולת מוצקה ביתית, מסחרית וגזם	
1.2	(ק"ג לנפש ליום)
0.8	אחוז מחזור

**בנייה ודיור**

גמר בנייה	התחלת בנייה	
10.0	1.0	שטח - סך הכל (אלפי מ"ר)
3.4	0.7	מזה: למגורים (אלפי מ"ר)
17	3	מספר דירות
2,462		מספר דירות למגורים לפי מרשם מבנים ודירות

**שטח וצפיפות**

5.14	שטח (קמ"ר)
2,435.8	צפיפות לקמ"ר

**חינוך**

ילדים בגנים של משרד החינוך תשע"ט 2018/19				
גיל 6	גיל 5	גיל 4	גיל 3	סך הכל
18	236	235	254	743
תשע"ט 2018/19				
ממוצע תלמידים לכיתה	תלמידים	כיתות	בתי ספר	סך הכל
26	2,893	111	5	יסודי
	1,413	58	3	על-יסודי
	1,480	53	3	חטיבת ביניים
	857	31	..	תיכון
	623	22	..	
זכאים לתעודות בגרות מבין תלמידי כיתות יב (אחוזים):				
סך הכל				65.2
עמדו בדרישות הסף של האוניברסיטאות				55.2

**השכלה גבוהה**

2020	אחוז
13.0	בעלי תארים מישראל מכלל בני 35-55
27.0	מסיימי יב שהחלו לימודים גבוהים בתוך 8 שנים מסיום התיכון
16.6	סטודנטים מכלל בני 20-25
2.9	סטודנטים מתוך כלל האוכלוסייה

**בריאות**

5.24	2019-2015	שיעור פטירות מתוקנן ל-1,000 תושבים
2.24		שיעור פריון כולל ל-1,000 תושבים
562.3	2016-2014	מספר מקרי סוכרת ממוצע לשנה
82.45	2016-2014	שיעור מקרי סוכרת מתוקנן ל-1,000 תושבים
17.0	2018/19	בעלי עודף משקל/השמנת יתר (אחוזים) כיתה א
41.0	2018/19	כיתה ז
..	2018-2014	מספר מקרי סרטן ממוצע לשנה, גברים
..	2018-2014	שיעור מקרי סרטן מכל הסוגים מתוקנן ל-100,000 תושבים, גברים
..	2018-2014	מספר מקרי סרטן ממוצע לשנה, נשים
..	2018-2014	שיעור מקרי סרטן מכל הסוגים מתוקנן ל-100,000 תושבים, נשים

**תשתיות ושירותים עירוניים**

גמר	התחלה	
-	-	סלילת כבישים חדשים, הרחבה ושיקום של כבישים
-	-	אורך (ק"מ)
-	-	שטח (אלפי מ"ר)
-	0.9	הנחת צינורות: מים (ק"מ)
-	-	ביוב (ק"מ)
-	-	תיעול (ק"מ)

**2019**

**דייר אל-אסד**

**מדד פריפריאליות 2015**

4	אשכול: (מ-1 עד 10, 1 הפריפריאלי ביותר)
-0.289	ערך מדד:
89	דירוג: (מ-1 עד 255, 1 הפריפריאלי ביותר)
	<b>דירוג לפי מרכיבי המדד:</b>
114	מדד נגישות פוטנציאלית: (מ-1 עד 255, 1 הנגישות הנמוכה ביותר)
49	קרבה לגבול מחוז תל אביב: (מ-1 עד 255, 1 המרוחק ביותר)

**מדד חברתי-כלכלי 2017**

3	אשכול: (מ-1 עד 10, 1 הנמוך ביותר)
-0.636	ערך מדד:
78	דירוג: (מ-1 עד 255, 1 הנמוך ביותר)

**מדד קומפקטיות 2018**

5	אשכול: (מ-1 עד 10, 1 הקומפקטי ביותר)
101	דירוג: (מ-1 עד 197, 1 הקומפקטי ביותר)
-0.150	ציון תקן:

**2018**

**אוכלוסיית דיור משותף**

סך הכל	אחוז מאוכל' הרשות
-	מוסדות דיור משותף
-	דיירי דיור משותף
-	בתי אבות ודיור מוגן
-	מוסדות חינוך
-	מוסדות דת
-	מוסדות אשפוז כולל הוסטלים
-	מוסדות אחרים

**שימושי קרקע 2013**

אחוז	קמ"ר	
100.0	5.26	סך הכל שטח שיפוט
20.9	1.10	מגורים
0.4	0.02	חינוך והשכלה
-	-	בריאות ורווחה
-	-	שירותים ציבוריים
-	-	תרבות, פנאי, נופש וספורט
0.2	0.01	מסחר ומשרדים
0.4	0.02	תעשייה
1.7	0.09	תשתית ותחבורה
-	-	מבנים חקלאיים
-	-	גינון לנוי, פארק ציבורי
38.8	2.04	יער וחורש
12.0	0.63	מטעים
1.1	0.06	גידולי שדה
24.5	1.29	שטח פתוח אחר
<b>10,273</b>	(נפשות לקמ"ר)	<b>צפיפות אוכלוסייה לשטח בנוי למגורים</b>
11.3	(אלפים)	אוכלוסייה בסוף 2013 - סך הכל (אלפים)

2019

דייר אל-אסד

נתוני ביצוע תקציב הרשות (אלפי ש"ח, אלא אם כן צוין אחרת)

הוצאות		הכנסות	
91,382	סך הכל תשלומים (תקציב רגיל ובלתי רגיל)	89,968	סך הכל תקבולים (תקציב רגיל ובלתי רגיל)
74,422	<u>תקציב רגיל - סך הכל</u>	73,861	<u>תקציב רגיל - סך הכל</u>
5,947	הוצאות לנפש (ש"ח)	5,902	הכנסות לנפש (ש"ח)
	<b>לפי פרקי תקציב</b>		<b>לפי פרקי תקציב</b>
7,379	הנהלה וכלליות	28,690	מיסים ומענקים
7,501	שירותים מקומיים	1,944	שירותים מקומיים
50,884	שירותים ממלכתיים	42,468	שירותים ממלכתיים
37,416	מזה: חינוך	33,384	מזה: חינוך
10,535	רווחה	7,757	רווחה
2,644	תרבות	1,322	תרבות
1,145	מפעלים	742	מפעלים
-	מזה: מפעל המים	20	מזה: מפעל מים
7,513	תשלומים בלתי רגילים	17	תקבולים בלתי רגילים
	<b>לפי סיווג כלכלי</b>		<b>לפי סיווג כלכלי</b>
39,554	עלות עבודה - סך הכל	13,903	הכנסות עצמיות - סך הכל
24,908	מזה: חינוך	346	מזה: חינוך
3,521	רווחה	9	רווחה
		8,355	ארנונה - סך הכל גבייה
14,512	הוצאות לפעולות		* למגורים
		6,342	סך הכל גבייה
2,113	פירעון מלוות	22,551	סך הכל חיובים נטו
288	הוצאות מימון	28.1 %	יחס גבייה לכלל החיובים
		5,836	גבייה השנה (קרן + ריבית)
		11,442	חיוב בשנת החשבון
1,334	העברות והוצאות חד-פעמיות (כולל כיסוי גירעון מצטבר)	51.0 %	יחס גבייה השנה לחיוב השנה
		2,907	פטורים, שחרורים והנחות
		506	גביית פיגורים (קרן + ריבית)
16,621	כלליות, השתתפויות ותמיכות	2,013	* לא למגורים - סך הכל גבייה
		5,193	עצמיות אחרות
		59,958	הכנסות מהממשלה - סך הכל
		32,644	מזה: משרד החינוך
		7,747	משרד הרווחה
		15,725	מענק כללי
		1,649	מענקים מיוחדים ו/או מיועדים
		-	מענקים להקטנת גירעון מצטבר
		-	מלווה לאיזון
16,960	<u>תקציב בלתי רגיל - סך הכל</u>	16,107	<u>תקציב בלתי רגיל - סך הכל</u>
16,601	מזה: עבודות שבוצעו במשך השנה	-	מזה: השתתפות בעלי נכסים
-	העברת מלוות	15,146	השתתפות משרדי ממשלה
359	הוצאות אחרות	-	מלוות
		961	הכנסות אחרות
			<b>עודף/גירעון בתקציב הרגיל השנה</b>
		-561	<b>עודף/גירעון בתקציב הרגיל השנה ללא קבלת מלוות לאיזון</b>
		-561	<b>עודף/גירעון מצטבר בתקציב הרגיל לסוף שנה</b>
		-3,152	<b>עומס מלוות לפירעון בסוף השנה (כולל הפרשי הצמדה)</b>
		11,345	

**2019**

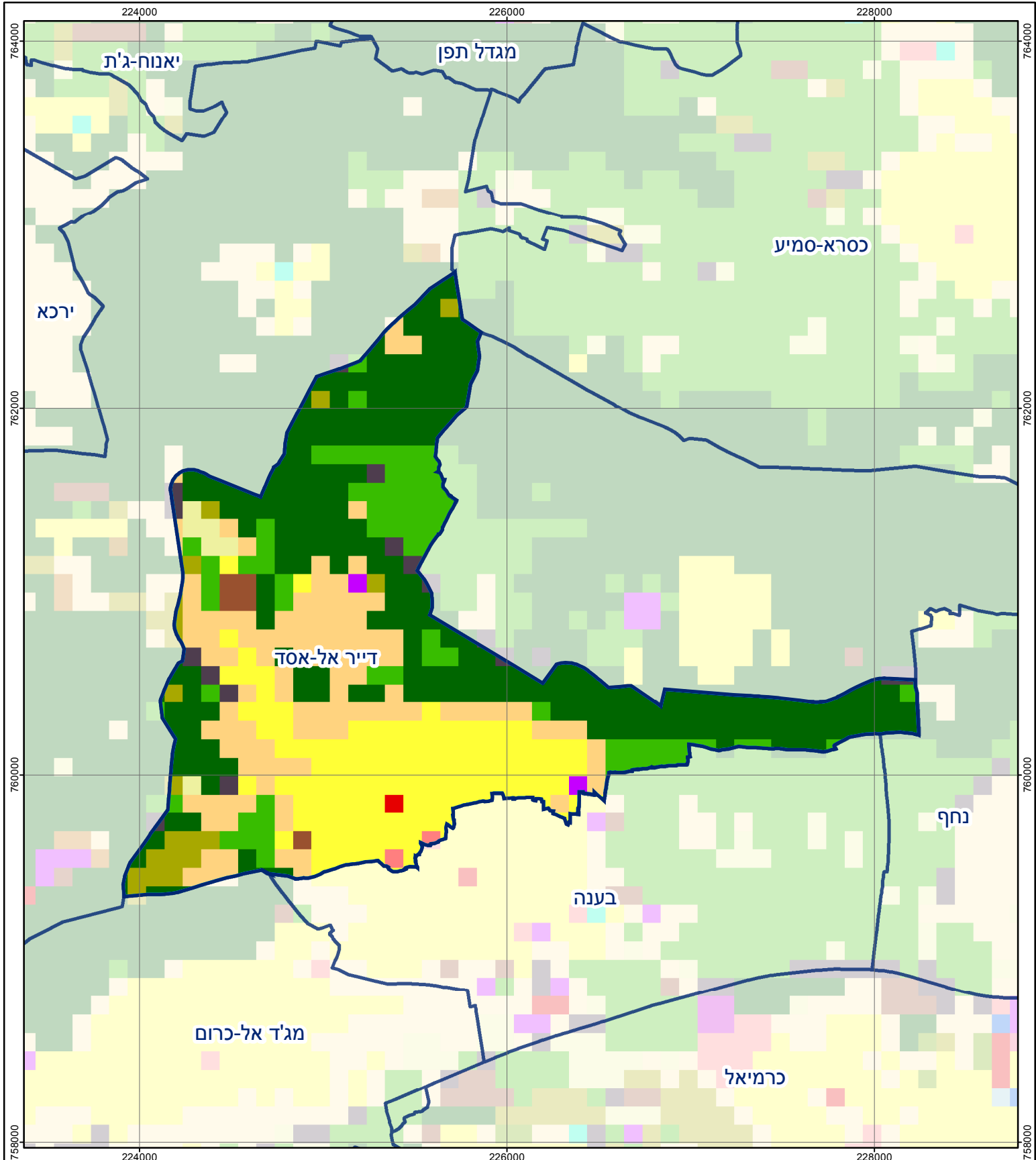
**דייר אל-אסד**

**חיובי ארנונה\* לפי סוג נכס (2018 ו-2019)**

חיוב באלפי ש"ח		שטחים באלפי מ"ר		סוג הנכס
2019	2018	2019	2018	
<b>12,135</b>	<b>10,520</b>	<b>524</b>	<b>501</b>	<b>סך הכל</b>
10,652	9,376	307	271	מגורים
757	529	11	8	משרדים, שירותים ומסחר
-	-	-	-	תעשייה
157	121	3	3	מלאכה
-	-	-	-	בנקים וחברות ביטוח
-	-	-	-	בתי מלון
6	6	4	4	חניונים
77	36	12	5	קרקע תפוסה
-	-	-	-	קרקע תפוסה המשמשת לעריכת אירועים
-	-	-	-	קרקע תפוסה במפעל עתיר שטח
-	-	156	156	אדמה חקלאית
17	17	13	34	מבנה חקלאי
-	-	-	-	אדמת בניין
-	-	-	-	מגורים שאינם בשימוש
-	-	-	-	מערכת סולרית הממוקמת על גג נכס
-	-	-	-	מערכת סולרית שאינה ממוקמת על גג נכס
-	-	-	-	קרקע תפוסה למערכת סולרית
468	435	18	20	יתר סוגי הנכסים

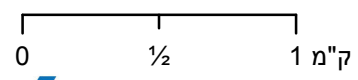
\* חיובי ארנונה מתייחסים לנתוני חיוב ראשוני, שאינו כולל את השינויים בסכומי המס בשל הצמדה ואת הגידול הטבעי שחל במהלך השנה כתוצאה מתוספת נכסים.

מקור הנתונים: דוח כספי שנתי מבוקר ברשויות מקומיות, נספח א.



### דיר אל-אסד

סוג רשות: מועצה מקומית  
 סמל יישוב: 490



### מפת התמצאות



שימושי קרקע:		
כרייה וחציבה	מסחר ומגורים במרכז עירוני	חינוך והשכלה
גופי מים	תחבורה	בריאות ורווחה
גינון לנוי פארק ציבורי	מסחר ומשרדים	שירותי דת
יער וחורש	תעשייה	חירום והצלה
מטעים	מכלולי תשתית	שירותי מנהל ציבורי
גידולי שדה	שירות לציבור ללא אפיון	בתי עלמין
שיחים בתה ועשבוני	מגורים	תרבות פנאי וספורט
קרקע וסלע	מבנים חקלאיים	מלונאות ואירוח כפרי