

2019

אשקלון

כללי

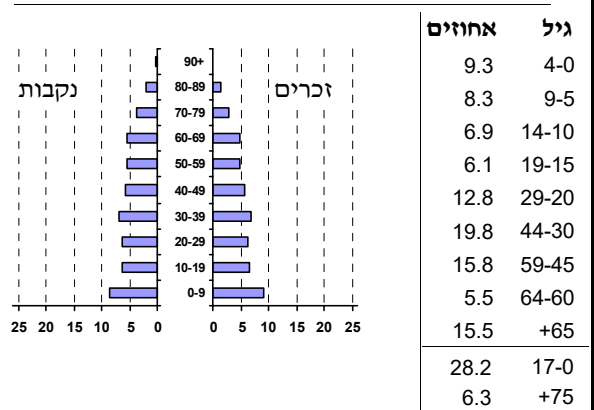
מספרים מוחלטים	מספרים אחוזים	קבוצת אוכלוסייה ודת
144,073	100.0	סך הכל
	99.8	יהודים ואחרים
	86.4	יהודים
<b>אחוז גידול האוכלוסייה (לעומת שנה קודמת) 2.2</b>		
2,479		לידות חי
953		פטירות
1,526		ריבוי טבעי - סך הכל
10.7		שיעור ל-1,000 תושבים
7.0		פטירות תינוקות (ממוצע 2015-2019)
2.7		שיעור ל-1,000 לידות חי 2015-2019
9,681		הגירה בתוך הרשות
885		מאזן הגירה פנימית
1,678		מאזן הגירה - סך הכל
735		עולים בהשתקעות ראשונה
24.8		גיל (אחוזים): 17-0
38.1		44-18
25.0		64-45
12.1		+65
29.2		אחוז עולי 1990+ מסך האוכלוסייה

סמל: 7100 מחוז: הדרום  
 מעמד מוניציפלי: עירייה  
 שנת קבלת מעמד מוניציפלי: 1955  
 מספר חברי מועצה: 25  
 סמל ושם ועדת תכנון ובנייה: 604 אשקלון  
 מרחק מגבול מחוז תל אביב (2015) (ק"מ): 43.8  
 מרחב ימי, רשויות הגובלות בחוף הים: 1

דמוגרפיה

אוכלוסייה בסוף 2019 (אלפים) 144.1  
 זכרים 70.2  
 נקבות 73.9  
 יחס תלות (ל-1,000 תושבים בלתי תלויים) 856

התפלגות אוכלוסייה, לפי גיל ומין (אחוזים)



הגירה פנימית, לפי מין וגיל

גיל				מין		סך הכל	
+65	64-30	29-15	עד 14	נקבות	זכרים		
321	1,940	1,164	1,118	2,291	2,252	4,543	נכנסים
184	1,527	1,036	911	1,760	1,898	3,658	יוצאים

שכר ורווחה

מקבלי קצבאות בגין ילדים (סוף שנה)					מקבלי:			
מספר ילדים במשפחה			סך הכל					
+5	4-3	2-1						
688	4,919	11,309	16,916	1,585	דמי אבטלה - סך הכל (ממוצע חודשי)	658	מזה: גברים	
3,851	16,089	16,611	36,551	..	הכשרה מקצועית	40	גיל ממוצע (לא כולל חיילים)	
<b>נתוני 2018</b>					133	דמי אבטלה ממוצעים ליום (ש"ח)	21,782	קצבאות זקנה ושאיירים (סוף שנה)
שכר חודשי ממוצע של שכיר במשך השנה					37.1	מזה: אחוז מקבלי השלמת הכנסה	5,116	גמלת הבטחת הכנסה (נפשות, במשך השנה)
% שינוי ריאלי לעומת שנה קודמת		ש"ח			6,807	גמלאות (סוף שנה): סיעוד	5,053	נכות כללית
3.0	8,558	סך הכל		635	ניידות	821	נכות מעבודה ותלויים	
3.8	10,628	גברים		<b>מבוטחים בקופות חולים</b>				
3.0	6,601	נשים		48.9	באחוזים: כללית	28.2	מכבי	
69,761	מספר השכירים			11.9	מאוחדת	11.0	לאומית	
40.5	אחוז השכירים המשתכרים עד שכר מינימום							
0.4253	מדד אי-השוויון - שכירים (מדד גיני, 0 שוויון מלא)							
4,962	מספר העצמאים							
9,088	הכנסה חודשית ממוצעת של עצמאי במשך השנה (ש"ח)							
0.6	אחוז שינוי ריאלי לעומת שנה קודמת							
46.4	אחוז העצמאים המשתכרים עד מחצית השכר הממוצע							

2019

אשקלון

מים

<b>תקבולים (אלפי מ"ק)</b> <b>פחת (אלפי מ"ק)</b> אחוז הפחת מסך כל תקבולי המים <b>צריכה, לפי ייעוד</b>		
17,106		
1,318		
7.7		
<b>אחוז מסך הכל</b>	<b>אלפי מ"ק</b>	
100.0	15,788	<b>סך הכל</b>
99.4	15,695	ביתית (וכל צריכה אחרת)
0.6	93	חקלאית
<b>צריכה ביתית (וכל צריכה אחרת), לפי ייעוד</b>		
<b>מ"ק לנפש</b>	<b>אחוז</b>	<b>אלפי מ"ק</b>
108.9	100.0	15,695
54.9	50.4	7,906
1.4	1.3	207
5.8	5.4	842
17.3	15.9	2,490
1.4	1.3	197

תחבורה

51,877	<b>כלי רכב מנועיים - סך הכל</b>
45,631	מזה: <b>כלי רכב פרטיים</b>
7.0	<b>גיל ממוצע של כלי רכב פרטי (שנים)</b>
154	<b>תאונות דרכים עם נפגעים (ת"ד) - סך הכל</b>
4	קטלניות
24	קשות
126	קלות
1.1	שיעור ל-1,000 תושבים
3.0	שיעור ל-1,000 כלי רכב
5	הרוגים

פסולת

2.0	<b>פסולת מוצקה ביתית, מסחרית וגזם</b> (ק"ג לנפש ליום)
6.6	<b>אחוז מחזור</b>

בנייה ודיוור

<b>גמר בנייה</b>	<b>התחלת בנייה</b>	
263.9	233.3	<b>שטח - סך הכל (אלפי מ"ר)</b>
201.9	212.8	מזה: למגורים (אלפי מ"ר)
1,464	1,039	<b>מספר דירות</b>
50,530		<b>מספר דירות למגורים לפי מרשם מבנים ודירות</b>

שטח וצפיפות

52.32	<b>שטח (קמ"ר)</b>
3,176.1	<b>צפיפות לקמ"ר</b>

חינוך

<b>ילדים בגנים של משרד החינוך תשע"ט 2018/19</b>				
<b>סך הכל</b>	<b>גיל 3</b>	<b>גיל 4</b>	<b>גיל 5</b>	<b>גיל 6</b>
7,676	2,501	2,522	2,429	224
<b>תשע"ט 2018/19</b>	<b>בתי ספר</b>	<b>כיתות</b>	<b>תלמידים</b>	<b>ממוצע תלמידים לכיתה</b>
<b>סך הכל</b>	57	928	23,741	
יסודי	40	541	13,771	28
על-יסודי	33	387	9,970	
חטיבת ביניים	12	153	4,591	
תיכון	21	234	5,379	
<b>זכאים לתעודת בגרות מבין תלמידי כיתות יב (אחוזים):</b>				
<b>סך הכל</b>	72.0			
<b>עמדו בדרישות הסף של האוניברסיטאות</b>	63.9			

השכלה גבוהה

19.2	<b>בעלי תארים מישראל מכלל בני 35-55</b>
38.4	<b>מסיימי יב שהחלו לימודים גבוהים בתוך 8 שנים מסיום התיכון</b>
12.1	<b>סטודנטים מכלל בני 20-25</b>
2.4	<b>סטודנטים מכלל האוכלוסייה</b>

בריאות

5.00	2019-2015	<b>שיעור פטירות מתוקנן ל-1,000 תושבים</b>
82.2	2019-2015	<b>תוחלת חיים - סך הכל</b>
2.55		<b>שיעור פרייון כולל ל-1,000 תושבים</b>
9,666.3	2016-2014	<b>מספר מקרי סוכרת ממוצע לשנה</b>
56.5	2016-2014	<b>שיעור מקרי סוכרת מתוקנן ל-1,000 תושבים</b>
		<b>בעלי עודף משקל/השמנת יתר (אחוזים)</b>
25.0	2018/19	כיתה א
39.0	2018/19	כיתה ז
291.2	2018-2014	<b>מספר מקרי סרטן ממוצע לשנה, גברים</b>
368.56	2018-2014	<b>שיעור מקרי סרטן מכל הסוגים מתוקנן ל-100,000 תושבים, גברים</b>
309.8	2018-2014	<b>מספר מקרי סרטן ממוצע לשנה, נשים</b>
337.31	2018-2014	<b>שיעור מקרי סרטן מכל הסוגים מתוקנן ל-100,000 תושבים, נשים</b>

תשתיות ושירותים עירוניים

<b>גמר</b>	<b>התחלה</b>	
18.1	45.9	<b>סלילת כבישים חדשים, הרחבה ושיקום של כבישים אורך (ק"מ)</b>
213.2	585.1	<b>שטח (אלפי מ"ר)</b>
4.3	83.4	<b>הנחת צינורות: מים (ק"מ)</b>
21.3	50.1	<b>ביוב (ק"מ)</b>
0.3	14.4	<b>תיעול (ק"מ)</b>

## אשקלון

2019

## מדד חברתי- כלכלי 2017

אשכול: (מ-1 עד 10, 1 הנמוך ביותר)	5
ערך מדד:	-0.014
דירוג: (מ-1 עד 255, 1 הנמוך ביותר)	125

## מדד פריפריאליות 2015

אשכול: (מ-1 עד 10, 1 הפריפריאלי ביותר)	5
ערך מדד:	0.540
דירוג: (מ-1 עד 255, 1 הפריפריאלי ביותר)	177
<b>דירוג לפי מרכיבי המדד:</b>	
מדד נגישות פוטנציאלית:	171
(מ-1 עד 255, 1 הנגישות הנמוכה ביותר)	
קרבה לגבול מחוז תל אביב:	166
(מ-1 עד 255, 1 המרוחק ביותר)	

## מדד קומפקטיות 2018

אשכול: (מ-1 עד 10, 1 הקומפקטי ביותר)	7
דירוג: (מ-1 עד 197, 1 הקומפקטי ביותר)	157
ציון תקן:	0.729

## שימושי קרקע 2013

קמ"ר	אחוז	
45.96	100.0	סך הכל שטח שיפוט
9.44	20.5	מגורים
0.62	1.3	חינוך והשכלה
0.23	0.5	בריאות ורווחה
0.28	0.6	שירותים ציבוריים
0.57	1.2	תרבות, פנאי, נופש וספורט
1.06	2.3	מסחר ומשרדים
1.58	3.4	תעשייה
0.38	0.8	תשתית ותחבורה
0.31	0.7	מבנים חקלאיים
0.36	0.8	גינון לנוי, פארק ציבורי
0.81	1.8	יער וחורש
2.83	6.2	מטעים
4.98	10.8	גידולי שדה
22.51	49.1	שטח פתוח אחר

## סקר כוח אדם

107.7	סך הכל בני 15 ומעלה (אלפים) התעודה הגבוהה ביותר (אחוזים)
15.9	ללא תעודה, תעודת סיום בי"ס יסודי או חטי"ב
17.2	תעודת סיום בי"ס תיכון
23.6	תעודת בגרות
14.0	תעודת סיום מוסד על תיכון
25.8	תעודה אקדמית
<b>תכונות כוח עבודה</b>	
68.7	אחוז המשתתפים בכוח העבודה
65.9	שיעור תעסוקה
4.1	אחוז בלתי מועסקים
44.4	אחוז מועסקים מחוץ ליישוב המגורים
49.4	סך כל משקי הבית (אלפים)
2.9	ממוצע נפשות למשק בית
<b>בעלות על דירה (אחוז מתוך משקי הבית)</b>	
66.3	בבעלות
30.6	בשכירות

צפיפות אוכלוסייה לשטח בנוי למגורים	(נפשות לקמ"ר)	13,083
אוכלוסייה בסוף 2013 - סך הכל (אלפים)		123.5

## מורשעים בדין (נתונים ארעיים) 2018

סך הכל	שיעור ל-1,000 בני 19 ומעלה	סוגי עבירות	אחוז
605	6.1	כלפי הסדר הציבורי	39.3
		כלפי חיי אדם וגופו	17.5
		מוסר	17.7
		רכוש	14.5
		מרמה וכלכליות	3.8
		רישוי	4.5
		אחר	(2.6)

## אוכלוסיית דיוור משותף 2018

מוסדות דיוור משותף	סך הכל	אחוז מאוכל' הרשות
דיירי דיוור משותף	18	1,704
בתי אבות ודיוור מוגן	0.56	
מוסדות חינוך	0.07	
מוסדות דת	0.02	
מוסדות אשפוז כולל הוסטלים	0.34	
מוסדות אחרים	0.22	

2019

אשקלון

נתוני ביצוע תקציב הרשות (אלפי ש"ח, אלא אם כן צוין אחרת)

הוצאות		הכנסות	
1,184,033	סך הכל תשלומים (תקציב רגיל ובלתי רגיל)	1,204,670	סך הכל תקבולים (תקציב רגיל ובלתי רגיל)
966,717	<b>תקציב רגיל - סך הכל</b>	966,749	<b>תקציב רגיל - סך הכל</b>
6,710	הוצאות לנפש (ש"ח)	6,710	הכנסות לנפש (ש"ח)
	<b>לפי פרוקי תקציב</b>		<b>לפי פרוקי תקציב</b>
78,614	הנהלה וכלליות	546,703	מיסים ומענקים
188,915	שירותים מקומיים	39,070	שירותים מקומיים
523,653	שירותים ממלכתיים	334,065	שירותים ממלכתיים
306,584	מזה: חינוך	205,486	מזה: חינוך
163,697	רווחה	118,887	רווחה
40,810	תרבות	8,605	תרבות
19,172	מפעלים	8,667	מפעלים
1,812	מזה: מפעל המים	2,589	מזה: מפעל מים
156,363	תשלומים בלתי רגילים	38,244	תקבולים בלתי רגילים
	<b>לפי סיווג כלכלי</b>		<b>לפי סיווג כלכלי</b>
310,707	עלות עבודה - סך הכל	636,678	הכנסות עצמיות - סך הכל
108,781	מזה: חינוך	44,293	מזה: חינוך
31,551	רווחה	3,063	רווחה
	הוצאות לפעולות	450,733	ארנונה - סך הכל גבייה
341,318			* למגורים
23,015	פירעון מלוות	143,699	סך הכל גבייה
3,937	הוצאות מימון	183,032	סך הכל חיובים נטו
	העברות והוצאות חד-פעמיות (כולל כיסוי גירעון מצטבר)	78.5 %	יחס גבייה לכלל החיובים
32,148	כלליות, השתתפויות ותמיכות	136,221	גבייה השנה (קרן + ריבית)
255,592		189,544	חיוב בשנת החשבון
		71.9 %	יחס גבייה השנה לחיוב השנה
		43,274	פטורים, שחרורים והנחות
		7,478	גביית פיגורים (קרן + ריבית)
		307,034	* לא למגורים - סך הכל גבייה
		138,589	עצמיות אחרות
		308,562	הכנסות מהממשלה - סך הכל
		164,932	מזה: משרד החינוך
		114,656	משרד הרווחה
		-	מענק כללי
		13,924	מענקים מיוחדים ו/או מיועדים
		-	מענקים להקטנת גירעון מצטבר
		21,509	מלווה לאיזון
217,316	<b>תקציב בלתי רגיל - סך הכל</b>	237,921	<b>תקציב בלתי רגיל - סך הכל</b>
160,767	מזה: עבודות שבוצעו במשך השנה	-	מזה: השתתפות בעלי נכסים
21,509	העברת מלוות	121,392	השתתפות משרדי ממשלה
35,040	הוצאות אחרות	21,512	מלוות
		95,017	הכנסות אחרות
			<b>עודף/גירעון בתקציב הרגיל השנה</b>
32			<b>עודף/גירעון בתקציב הרגיל השנה ללא קבלת מלוות לאיזון</b>
-21,477			<b>עודף/גירעון מצטבר בתקציב הרגיל לסוף שנה</b>
-6,821			<b>עומס מלוות לפירעון בסוף השנה (כולל הפרשי הצמדה)</b>
187,738			

**2019**

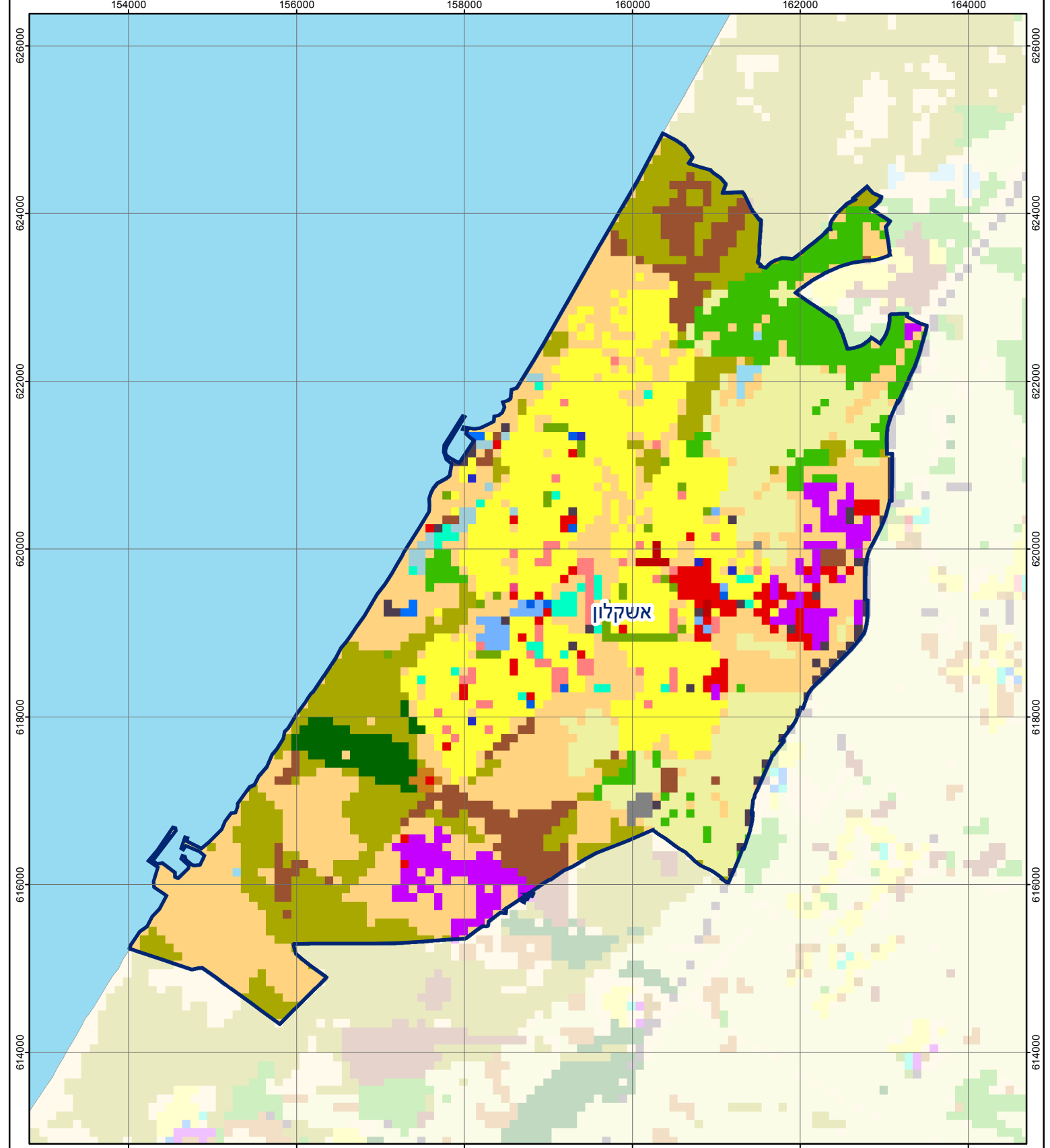
**אשקלון**

**חיובי ארנונה\* לפי סוג נכס (2018 ו-2019)**

חיוב באלפי ש"ח		שטחים באלפי מ"ר		סוג הנכס
2019	2018	2019	2018	
<b>488,443</b>	<b>474,510</b>	<b>13,095</b>	<b>13,758</b>	<b>סך הכל</b>
183,950	177,214	5,048	4,873	מגורים
106,362	109,755	555	571	משרדים, שירותים ומסחר
89,052	82,275	905	876	תעשייה
14,282	13,178	143	138	מלאכה
10,216	10,594	8	8	בנקים וחברות ביטוח
5,593	5,528	90	89	בתי מלון
554	553	21	21	חניונים
61,851	60,314	3,263	3,202	קרקע תפוסה
329	286	11	10	קרקע תפוסה המשמשת לעריכת אירועים
5,542	5,525	808	808	קרקע תפוסה במפעל עתיר שטח
74	106	2,136	3,072	אדמה חקלאית
2	247	8	44	מבנה חקלאי
-	-	-	-	אדמת בניין
-	-	-	-	מגורים שאינם בשימוש
-	-	-	-	מערכת סולרית הממוקמת על גג נכס
-	-	-	-	מערכת סולרית שאינה ממוקמת על גג נכס
-	-	-	-	קרקע תפוסה למערכת סולרית
10,636	8,935	99	47	יתר סוגי הנכסים

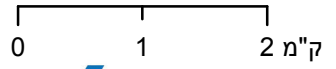
\* חיובי ארנונה מתייחסים לנתוני חיוב ראשוני, שאינם כוללים את השינויים בסכומי המס בשל הצמדה ואת הגידול הטבעי שחל במהלך השנה כתוצאה מתוספת נכסים.

מקור הנתונים: דוח כספי שנתי מבוקר ברשויות מקומיות, נספח א.



# אשקלון

סוג רשות: עירייה  
 סמל יישוב: 7100



## מפת התמצאות



שימושי קרקע:	
כרייה וחציבה	מסחר ומגורים במרכז עירוני
גופי מים	תחבורה
גינות לנוי פארק ציבורי	מסחר ומשרדים
יער וחורש	תעשייה
מטעים	מכלולי תשתית
גידולי שדה	שירות לציבור ללא אפיון
שיחים בתה ועשבוני	מגורים
קרקע וסלע	מבנים חקלאיים
חינוך והשכלה	בריאות ורווחה
שירותי דת	חירום והצלה
שירותי מנהל ציבורי	בתי עלמין
תרבות פנאי וספורט	מלונאות ואירוח כפרי