

2019

דייר חנא

כללי

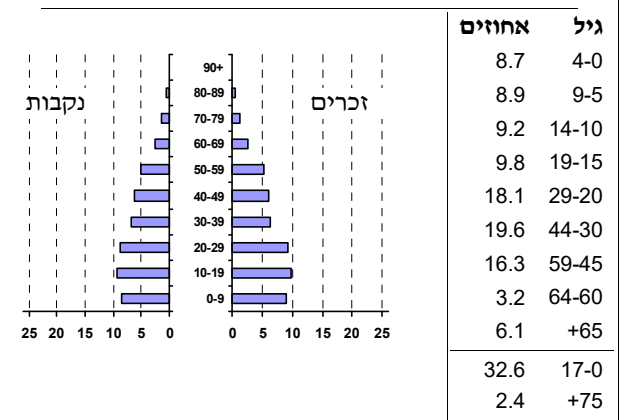
מספרים מוחלטים	קבוצת אוכלוסייה ודת	אחוזים
10,339	סך הכל	100.0
	ערבים	
90.1	מוסלמים	
9.9	נוצרים	
..	דרוזים	
0.8	אחוז גידול האוכלוסייה (לעומת שנה קודמת)	
172	לידות חי	
39	פטירות	
133	ריבוי טבעי - סך הכל	
12.9	שיעור ל-1,000 תושבים	
0.8	פטירות תינוקות (ממוצע 2015-2019)	
..	שיעור ל-1,000 לידות חי 2015-2019	
0	הגירה בתוך הרשות	
-66	מאזן הגירה פנימית	
-65	מאזן הגירה - סך הכל	

סמל: 0492 מחוז: הצפון
 מעמד מוניציפלי: מועצה מקומית
 שנת קבלת מעמד מוניציפלי: 1975
 מספר חברי מועצה: 11
 סמל ושם ועדת תכנון ובנייה: 262 לב הגליל
 מרחק מגבול מחוז תל אביב (2015) (ק"מ): 113.3
 מרחב ימי, רשויות הגובלות בחוף הים: 0

דמוגרפיה

אוכלוסייה בסוף 2019 - סך הכל (אלפים) 10.3
 זכרים 5.2
 נקבות 5.1
 יחס תלות (ל-1,000 תושבים בלתי תלויים) 746

התפלגות אוכלוסייה, לפי גיל ומין (אחוזים)



הגירה פנימית, לפי מין וגיל

סך הכל	גיל				מין		נכנסים	יוצאים
	+65	64-30	29-15	עד 14	נקבות	זכרים		
53	..	18	26	8	43	10	נכנסים	
119	-	38	45	36	76	43	יוצאים	

שכר ורווחה

מקבלי קצבאות בגין ילדים (סוף שנה)				מספר ילדים במשפחה		סך הכל	משפחות ילדים
+5	4-3	2-1	ש"ח	% שינוי ריאלי לעומת שנה קודמת			
44	512	983	1,539				
232	1,646	1,508	3,386				
נתוני 2018							
שכר חודשי ממוצע של שכיר במשך השנה							
סך הכל		6,763					
גברים		8,120					
נשים		5,150					
מספר השכירים							
4,629		אחוז השכירים המשתכרים עד שכר מינימום 51.9					
0.3954		מדד אי-השוויון - שכירים (מדד גייני, 0 שוויון מלא)					
מספר העצמאים							
365		הכנסה חודשית ממוצעת של עצמאי במשך השנה (ש"ח) 8,198					
0.2		אחוז שינוי ריאלי לעומת שנה קודמת					
46.6		אחוז העצמאים המשתכרים עד מחצית השכר הממוצע					

מקבלי:

דמי אבטלה - סך הכל (ממוצע חודשי) 128
 מזה: גברים 71
 הכשרה מקצועית -
 גיל ממוצע (לא כולל חיילים) 39
 דמי אבטלה ממוצעים ליום (ש"ח) 124
 קצבאות זקנה ושירים (סוף שנה) 611
 מזה: אחוז מקבלי השלמת הכנסה 42.2
 גמלת הבטחת הכנסה (נפשות, במשך השנה) 621
 גמלאות (סוף שנה): סיעוד 188
 נכות כללית 427
 נידות 52
 נכות מעבודה ותלויים 62

מבוטחים בקופות חולים

באחוזים: כללית 69.8
 מכבי 0.6
 מאוחדת 8.7
 לאומית 21.0

2019

דייר חנא

מים

תקבולים (אלפי מ"ק)			692
פחת (אלפי מ"ק)			58
אחוז הפחת מסך כל תקבולי המים			8.3
צריכה, לפי ייעוד			
אחוז מסך הכל	אלפי מ"ק	סך הכל	
100.0	634	סך הכל	
95.7	607	ביתית (וכל צריכה אחרת)	
4.3	27	חקלאית	
צריכה ביתית (וכל צריכה אחרת), לפי ייעוד			
מ"ק לנפש	אחוז	אלפי מ"ק	סך הכל
58.7	100.0	607	מזה: למגורים
49.2	83.8	508	למוסדות הרשות
2.6	4.5	27	לגינן ציבורי
1.5	2.6	16	למסחר ומלאכה
2.3	3.9	24	לבנייה
1.3	2.2	14	

תחבורה

כלי רכב מנועיים - סך הכל	4,216
מזה: כלי רכב פרטיים	3,588
גיל ממוצע של כלי רכב פרטי (שנים)	8.7
תאונות דרכים עם נפגעים (ת"ד) - סך הכל	2
קטלניות	-
קשות	1
קלות	1
שיעור ל-1,000 תושבים	0.2
שיעור ל-1,000 כלי רכב	0.5
הרוגים	-

פסולת

פסולת מוצקה ביתית, מסחרית וגזם (ק"ג לנפש ליום)	1.3
אחוז מחזור	2.0

בנייה ודיוור

גמר בנייה	התחלת בנייה	
15.4	10.4	שטח - סך הכל (אלפי מ"ר)
13.4	10.1	מזה: למגורים (אלפי מ"ר)
63	53	מספר דירות
2,750		מספר דירות למגורים לפי מרשם מבנים ודירות

שטח וצפיפות

שטח (קמ"ר)	8.92
צפיפות לקמ"ר	1,159.4

חינוך

ילדים בגנים של משרד החינוך תשע"ט 2018/19				
סך הכל	גיל 3	גיל 4	גיל 5	גיל 6
547	178	192	174	..
תשע"ט 2018/19				
סך הכל	בתי ספר	כיתות	תלמידים	ממוצע תלמידים לכיתה
סך הכל	5	82	2,176	
יסודי	3	44	1,093	25
על-יסודי	..	38	1,083	
חטיבת ביניים	..	20	549	
תיכון	..	18	534	
זכאים לתעודות בגרות מבין תלמידי כיתות יב (אחוזים):				
סך הכל	89.3			
עמדו בדרישות הסף של האוניברסיטאות	68.0			

השכלה גבוהה

אחוז	2020
15.3	בעלי תארים מישראל מכלל בני 35-55
29.4	מסיימי יב שהחלו לימודים גבוהים בתוך 8 שנים מסיום התיכון
21.3	סטודנטים מכלל בני 20-25
3.3	סטודנטים מתוך כלל האוכלוסייה

בריאות

5.14	2019-2015	שיעור פטירות מתוקנן ל-1,000 תושבים
2.07		שיעור פריון כולל ל-1,000 תושבים
..	2016-2014	מספר מקרי סוכרת ממוצע לשנה
..	2016-2014	שיעור מקרי סוכרת מתוקנן ל-1,000 תושבים
20.0	2018/19	בעלי עודף משקל/השמנת יתר (אחוזים) כיתה א
41.0	2018/19	כיתה ז
..	2018-2014	מספר מקרי סרטן ממוצע לשנה, גברים
..	2018-2014	שיעור מקרי סרטן מכל הסוגים מתוקנן ל-100,000 תושבים, גברים
..	2018-2014	מספר מקרי סרטן ממוצע לשנה, נשים
..	2018-2014	שיעור מקרי סרטן מכל הסוגים מתוקנן ל-100,000 תושבים, נשים

תשתיות ושירותים עירוניים

גמר	התחלה	
-	-	סלילת כבישים חדשים, הרחבה ושיקום של כבישים
-	-	אורך (ק"מ)
-	-	שטח (אלפי מ"ר)
-	-	הנחת צינורות: מים (ק"מ)
-	-	ביוב (ק"מ)
-	-	תיעול (ק"מ)

2019

דייר חנא

מדד פריפריאליות 2015

3	אשכול: (מ-1 עד 10, 1 הפריפריאלי ביותר)
-0.455	ערך מדד:
69	דירוג: (מ-1 עד 255, 1 הפריפריאלי ביותר)
87	דירוג לפי מרכיבי המדד:
	מדד נגישות פוטנציאלית:
	(מ-1 עד 255, 1 הנגישות הנמוכה ביותר)
47	קרבה לגבול מחוז תל אביב:
	(מ-1 עד 255, 1 המרוחק ביותר)

מדד חברתי-כלכלי 2017

3	אשכול: (מ-1 עד 10, 1 הנמוך ביותר)
-0.745	ערך מדד:
70	דירוג: (מ-1 עד 255, 1 הנמוך ביותר)

מדד קומפקטיות 2018

3	אשכול: (מ-1 עד 10, 1 הקומפקטי ביותר)
62	דירוג: (מ-1 עד 197, 1 הקומפקטי ביותר)
-0.627	ציון תקן:

2018

אוכלוסיית דיור משותף

סך הכל	אחוז מאוכל' הרשות
-	מוסדות דיור משותף
-	דיירי דיור משותף
-	בתי אבות ודיור מוגן
-	מוסדות חינוך
-	מוסדות דת
-	מוסדות אשפוז כולל הוסטלים
-	מוסדות אחרים

שימושי קרקע 2013

אחוז	קמ"ר	
100.0	8.96	סך הכל שטח שיפוט
15.0	1.34	מגורים
0.2	0.02	חינוך והשכלה
-	-	בריאות ורווחה
0.1	0.01	שירותים ציבוריים
0.1	0.01	תרבות, פנאי, נופש וספורט
-	-	מסחר ומשרדים
-	-	תעשייה
1.3	0.12	תשתית ותחבורה
0.3	0.03	מבנים חקלאיים
-	-	גינון לנוי, פארק ציבורי
12.3	1.10	יער וחורש
40.4	3.62	מטעים
18.9	1.69	גידולי שדה
11.4	1.02	שטח פתוח אחר
7,090	(נפשות לקמ"ר)	צפיפות אוכלוסייה לשטח בנוי למגורים
9.5	(אלפים)	אוכלוסייה בסוף 2013 - סך הכל (אלפים)

2019

דייר חנא

נתוני ביצוע תקציב הרשות (אלפי ש"ח, אלא אם כן צוין אחרת)

הוצאות		הכנסות	
71,550	סך הכל תשלומים (תקציב רגיל ובלתי רגיל)	70,415	סך הכל תקבולים (תקציב רגיל ובלתי רגיל)
63,582	תקציב רגיל - סך הכל	63,730	תקציב רגיל - סך הכל
6,150	הוצאות לנפש (ש"ח)	6,164	הכנסות לנפש (ש"ח)
	לפי פרקי תקציב		לפי פרקי תקציב
8,044	הנהלה וכלליות	26,926	מיסים ומענקים
5,756	שירותים מקומיים	1,600	שירותים מקומיים
42,840	שירותים ממלכתיים	33,231	שירותים ממלכתיים
33,762	מזה: חינוך	27,981	מזה: חינוך
6,282	רווחה	4,600	רווחה
2,432	תרבות	650	תרבות
1,342	מפעלים	231	מפעלים
231	מזה: מפעל המים	20	מזה: מפעל מים
5,600	תשלומים בלתי רגילים	1,742	תקבולים בלתי רגילים
	לפי סיווג כלכלי		לפי סיווג כלכלי
34,554	עלות עבודה - סך הכל	16,594	הכנסות עצמיות - סך הכל
23,209	מזה: חינוך	89	מזה: חינוך
1,400	רווחה	70	רווחה
		9,360	ארנונה - סך הכל גבייה
12,398	הוצאות לפעולות		* למגורים
		7,755	סך הכל גבייה
1,449	פירעון מלוות	9,758	סך הכל חיובים נטו
		79.5 %	יחס גבייה לכלל החיובים
183	הוצאות מימון	6,889	גבייה השנה (קרן + ריבית)
		10,625	חיוב בשנת החשבון
	העברות והוצאות חד-פעמיות (כולל כיסוי גירעון מצטבר)	64.8 %	יחס גבייה השנה לחיוב השנה
70		3,434	פטורים, שחרורים והנחות
		866	גביית פיגורים (קרן + ריבית)
14,928	כלליות, השתתפויות ותמיכות	1,605	* לא למגורים - סך הכל גבייה
		7,075	עצמיות אחרות
		47,136	הכנסות מהממשלה - סך הכל
		27,748	מזה: משרד החינוך
		4,529	משרד הרווחה
		13,200	מענק כללי
		888	מענקים מיוחדים ו/או מיועדים
		-	מענקים להקטנת גירעון מצטבר
		-	מלווה לאיזון
7,968	תקציב בלתי רגיל - סך הכל	6,685	תקציב בלתי רגיל - סך הכל
7,733	מזה: עבודות שבוצעו במשך השנה	-	מזה: השתתפות בעלי נכסים
-	העברת מלוות	4,383	השתתפות משרדי ממשלה
235	הוצאות אחרות	-	מלוות
		2,302	הכנסות אחרות
		148	עודף/גירעון בתקציב הרגיל השנה
		148	עודף/גירעון בתקציב הרגיל השנה ללא קבלת מלוות לאיזון
		-7,366	עודף/גירעון מצטבר בתקציב הרגיל לסוף שנה
		8,043	עומס מלוות לפירעון בסוף השנה (כולל הפרשי הצמדה)

2019

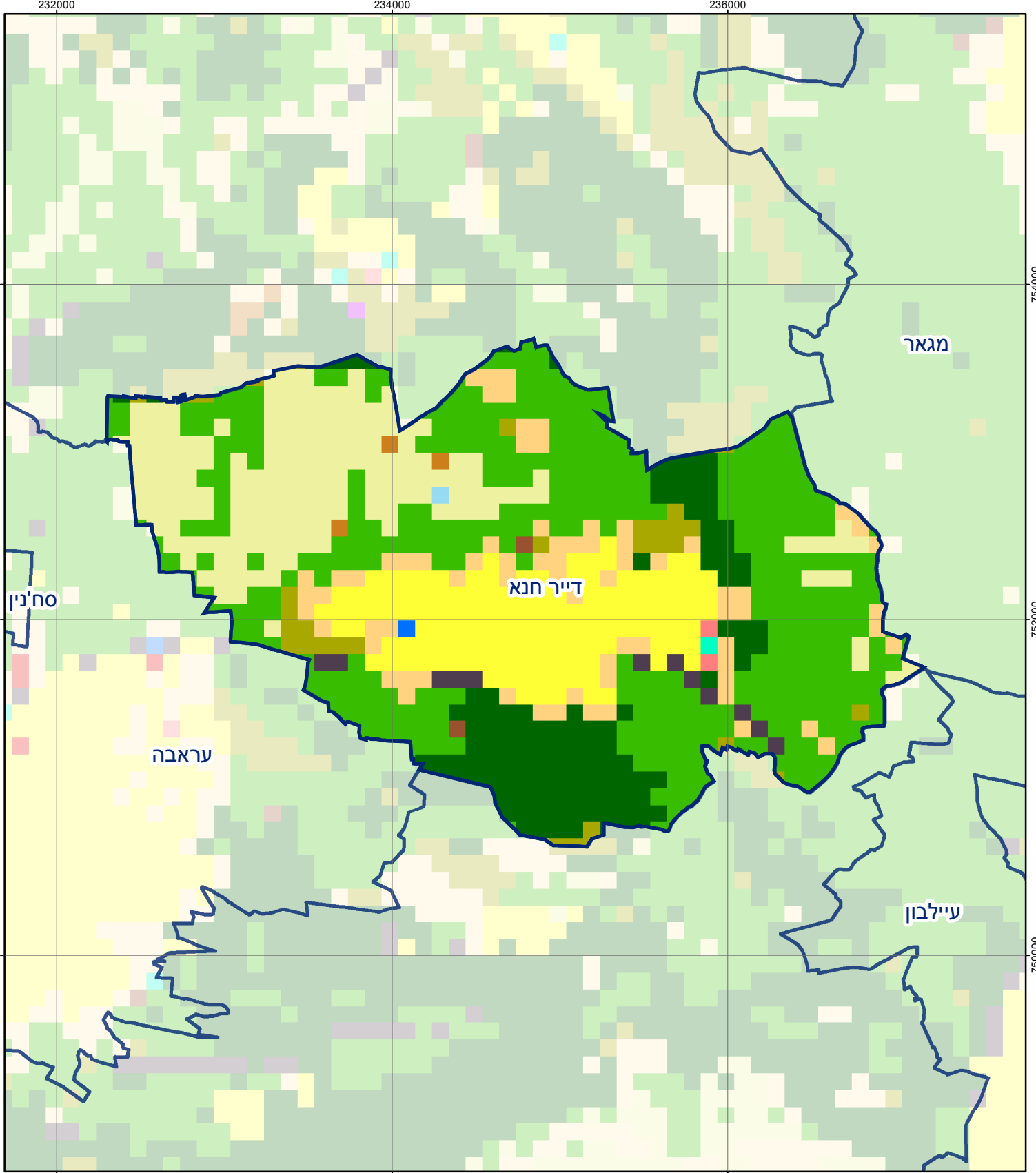
דייר חנא

חיובי ארנונה* לפי סוג נכס (2018 ו-2019)

חיוב באלפי ש"ח		שטחים באלפי מ"ר		סוג הנכס
2019	2018	2019	2018	
15,131	14,691	414	405	סך הכל
12,535	12,254	348	341	מגורים
1,845	1,758	24	23	משרדים, שירותים ומסחר
-	-	-	-	תעשייה
372	321	5	4	מלאכה
154	154	0	0	בנקים וחברות ביטוח
-	-	-	-	בתי מלון
-	-	-	-	חניונים
201	179	29	26	קרקע תפוסה
-	-	-	-	קרקע תפוסה המשמשת לעריכת אירועים
-	-	-	-	קרקע תפוסה במפעל עתיר שטח
6	8	9	11	אדמה חקלאית
18	18	0	0	מבנה חקלאי
-	-	-	-	אדמת בניין
-	-	-	-	מגורים שאינם בשימוש
-	-	-	-	מערכת סולרית הממוקמת על גג נכס
-	-	-	-	מערכת סולרית שאינה ממוקמת על גג נכס
-	-	-	-	קרקע תפוסה למערכת סולרית
0	0	0	0	יתר סוגי הנכסים

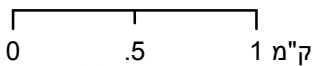
* חיובי ארנונה מתייחסים לנתוני חיוב ראשוני, שאינו כולל את השינויים בסכומי המס בשל הצמדה ואת הגידול הטבעי שחל במהלך השנה כתוצאה מתוספת נכסים.

מקור הנתונים: דוח כספי שנתי מבוקר ברשויות מקומיות, נספח א.



דייר חנא

סוג רשות: מועצה מקומית
 492 סמל יישוב:



מפת התמצאות



שימושי קרקע:	
כרייה וחציבה	מסחר ומגורים במרכז עירוני
גופי מים	תחבורה
גינות לנוי פארק ציבורי	מסחר ומשרדים
יער וחורש	תעשייה
מטעים	מכלולי תשתית
גידולי שדה	שירות לציבור ללא אפיון
שיחים בתה ועשבוני	מגורים
קרקע וסלע	מבנים חקלאיים
חינוך והשכלה	בריאות ורווחה
שירותי דת	חירום והצלה
שירותי מנהל ציבורי	בתי עלמין
תרבות פנאי וספורט	מלונאות ואירוח כפרי