

2019

זמר

כללי

מספרים מוחלטים	קבוצת אוכלוסייה ודת	אחוזים
7,094	סך הכל	100.0
	ערבים	
	מוסלמים	99.9

סמל: 1290 מחוז: המרכז
 מעמד מוניציפלי: מועצה מקומית
 שנת קבלת מעמד מוניציפלי: 1988
 מספר חברי מועצה: 9
 סמל ושם ועדת תכנון ובנייה: 458 מזרח השרון
 מרחק מגבול מחוז תל אביב (2015) (ק"מ): 32.5
 מרחב ימי, רשויות הגובלות בחוף הים: 0

דמוגרפיה

2.2	אחוז גידול האוכלוסייה (לעומת שנה קודמת)
145	לידות חי
20	פטירות
125	ריבוי טבעי - סך הכל
17.8	שיעור ל-1,000 תושבים
1.0 (6.8)	פטירות תינוקות (ממוצע 2015-2019) שיעור ל-1,000 לידות חי 2015-2019
6	הגירה בתוך הרשות
28	מאזן הגירה פנימית
30	מאזן הגירה - סך הכל

אוכלוסייה בסוף 2019 - סך הכל (אלפים) 7.1
 זכרים 3.6
 נקבות 3.5
 יחס תלות (ל-1,000 תושבים בלתי תלויים) 844

התפלגות אוכלוסייה, לפי גיל ומין (אחוזים)

גיל	אחוזים
4-0	10.6
9-5	10.7
14-10	8.8
19-15	9.7
29-20	17.5
44-30	18.6
59-45	14.8
64-60	3.3
+65	6.0
17-0	35.9
+75	2.1

הגירה פנימית, לפי מין וגיל

גיל				מין		סך הכל	
+65	64-30	29-15	עד 14	נקבות	זכרים		
-	25	40	47	72	40	112	נכנסים
-	22	38	24	61	23	84	יוצאים

שכר ורווחה

מקבלי קצבאות בגין ילדים (סוף שנה)

מספר ילדים במשפחה			סך הכל	משפחות ילדים
+5	4-3	2-1		
44	353	579	976	
231	1,172	897	2,300	

נתוני 2018

שכר חודשי ממוצע של שכיר במשך השנה

% שינוי ריאלי לעומת שנה קודמת	ש"ח	סך הכל
3.3	7,101	גברים
4.0	8,567	נשים
2.4	5,206	

מספר השכירים 3,001
 אחוז השכירים המשתכרים עד שכר מינימום 47.9
 מדד אי-השוויון - שכירים (מדד גיני, 0 שוויון מלא) 0.3919
 מספר העצמאים 349
 הכנסה חודשית ממוצעת של עצמאי במשך השנה (ש"ח) 7,622
 אחוז שינוי ריאלי לעומת שנה קודמת 4.2
 אחוז העצמאים המשתכרים עד מחצית השכר הממוצע 48.1

מקבלי:

42	דמי אבטלה - סך הכל (ממוצע חודשי)
26	מזה: גברים
-	הכשרה מקצועית
40	גיל ממוצע (לא כולל חיילים)
112	דמי אבטלה ממוצעים ליום (ש"ח)
423	קצבאות זקנה ושירים (סוף שנה)
16.3	מזה: אחוז מקבלי השלמת הכנסה
180	גמלת הבטחת הכנסה (נפשות, במשך השנה)
153	גמלאות (סוף שנה): סיעוד
177	נכות כללית
20	ניידות
20	נכות מעבודה ותלויים

מבוטחים בקופות חולים

56.2	באחוזים: כללית
1.5	מכבי
11.0	מאוחדת
31.4	לאומית

2019

זמר

מים

441 תקבולים (אלפי מ"ק)		
54 פחת (אלפי מ"ק)		
12.3 אחוז הפחת מסך כל תקבולי המים		
צריכה, לפי ייעוד		
אחוז מסך הכל	אלפי מ"ק	
100.0	387	סך הכל
99.4	385	ביתית (וכל צריכה אחרת)
0.6	2	חקלאית
צריכה ביתית (וכל צריכה אחרת), לפי ייעוד		
מ"ק לנפש	אחוז	אלפי מ"ק
54.2	100.0	385 סך הכל
49.9	92.0	354 מזה: למגורים
2.5	4.6	18 למוסדות הרשות
0.4	0.7	3 לגינון ציבורי
0.8	1.5	6 למסחר ומלאכה
0.5	0.8	3 לבנייה

תחבורה

3,180	כלי רכב מנועיים - סך הכל
2,543	מזה: כלי רכב פרטיים
8.7	גיל ממוצע של כלי רכב פרטי (שנים)
-	תאונות דרכים עם נפגעים (ת"ד) - סך הכל
-	קטלניות
-	קשות
-	קלות
-	שיעור ל-1,000 תושבים
-	שיעור ל-1,000 כלי רכב
-	הרוגים

פסולת

	פסולת מוצקה ביתית, מסחרית וגזם
1.8	(ק"ג לנפש ליום)
7.6	אחוז מחזור

בנייה ודיוור

גמר בנייה	התחלת בנייה	
7.9	8.2	שטח - סך הכל (אלפי מ"ר)
6.8	5.5	מזה: למגורים (אלפי מ"ר)
31	26	מספר דירות
1,660		מספר דירות למגורים לפי מרשם מבנים ודירות

שטח וצפיפות

	8.22	שטח (קמ"ר)
	861.6	צפיפות לקמ"ר

חינוך

ילדים בגנים של משרד החינוך תשע"ט 2018/19				
סך הכל	גיל 3	גיל 4	גיל 5	גיל 6
401	112	144	136	9

תשע"ט 2018/19	בתי ספר	כיתות	תלמידים	ממוצע תלמידים לכיתה
סך הכל	4	62	1,614	
יסודי	..	32	742	25
על-יסודי	..	30	872	
חטיבת ביניים	..	9	212	
תיכון	..	21	660	
זכאים לתעודות בגרות מבין תלמידי כיתות יב (אחוזים):				
סך הכל	57.9			
עמדו בדרישות הסף של האוניברסיטאות	52.1			

השכלה גבוהה

2020	אחוז
12.7	בעלי תארים מישראל מכלל בני 35-55
33.6	מסיימי יב שהחלו לימודים גבוהים בתוך 8 שנים מסיום התיכון
14.7	סטודנטים מכלל בני 20-25
2.7	סטודנטים מתוך כלל האוכלוסייה

בריאות

5.95	2019-2015	שיעור פטירות מתוקנן ל-1,000 תושבים
..		שיעור פריון כולל ל-1,000 תושבים
..	2016-2014	מספר מקרי סוכרת ממוצע לשנה
..	2016-2014	שיעור מקרי סוכרת מתוקנן ל-1,000 תושבים
27.0	2018/19	בעלי עודף משקל/השמנת יתר (אחוזים) כיתה א'
48.0	2018/19	כיתה ז'
..	2018-2014	מספר מקרי סרטן ממוצע לשנה, גברים
..	2018-2014	שיעור מקרי סרטן מכל הסוגים מתוקנן ל-100,000 תושבים, גברים
..	2018-2014	מספר מקרי סרטן ממוצע לשנה, נשים
..	2018-2014	שיעור מקרי סרטן מכל הסוגים מתוקנן ל-100,000 תושבים, נשים

תשתיות ושירותים עירוניים

גמר	התחלה	
-	-	סלילת כבישים חדשים, הרחבה ושיקום של כבישים
-	-	אורך (ק"מ)
-	-	שטח (אלפי מ"ר)
-	-	הנחת צינורות: מים (ק"מ)
-	-	ביוב (ק"מ)
-	-	תיעול (ק"מ)

2019

זמר

מדד פריפריאליות 2015

5	אשכול: (מ-1 עד 10, 1 הפריפריאלי ביותר)
0.483	ערך מדד:
172	דירוג: (מ-1 עד 255, 1 הפריפריאלי ביותר)
158	דירוג לפי מרכיבי המדד:
158	מדד נגישות פוטנציאלית: (מ-1 עד 255, 1 הנגישות הנמוכה ביותר)
184	קרבה לגבול מחוז תל אביב: (מ-1 עד 255, 1 המרוחק ביותר)

מדד חברתי-כלכלי 2017

4	אשכול: (מ-1 עד 10, 1 הנמוך ביותר)
-0.546	ערך מדד:
82	דירוג: (מ-1 עד 255, 1 הנמוך ביותר)

מדד קומפקטיות 2018

7	אשכול: (מ-1 עד 10, 1 הקומפקטי ביותר)
142	דירוג: (מ-1 עד 197, 1 הקומפקטי ביותר)
0.510	ציון תקן:

2018 אוכלוסיית דיור משותף

סך הכל	אחוז מאוכל' הרשות
-	מוסדות דיור משותף
-	דיירי דיור משותף
-	בתי אבות ודיור מוגן
-	מוסדות חינוך
-	מוסדות דת
-	מוסדות אשפוז כולל הוסטלים
-	מוסדות אחרים

שימושי קרקע 2013

אחוז	קמ"ר	
100.0	8.25	סך הכל שטח שיפוט
16.4	1.35	מגורים
0.2	0.02	חינוך והשכלה
-	-	בריאות ורווחה
0.6	0.05	שירותים ציבוריים
-	-	תרבות, פנאי, נופש וספורט
-	-	מסחר ומשרדים
-	-	תעשייה
3.4	0.28	תשתית ותחבורה
7.6	0.63	מבנים חקלאיים
-	-	גינון לנוי, פארק ציבורי
12.1	1.00	יער וחורש
32.0	2.64	מטעים
13.6	1.12	גידולי שדה
14.1	1.16	שטח פתוח אחר
4,667	(נפשות לקמ"ר)	צפיפות אוכלוסייה לשטח בנוי למגורים
6.3	(אלפים)	אוכלוסייה בסוף 2013 - סך הכל (אלפים)

2019

זמר

נתוני ביצוע תקציב הרשות (אלפי ש"ח, אלא אם כן צוין אחרת)

הוצאות		הכנסות	
41,397	סך הכל תשלומים (תקציב רגיל ובלתי רגיל)	39,131	סך הכל תקבולים (תקציב רגיל ובלתי רגיל)
36,949	תקציב רגיל - סך הכל	34,176	תקציב רגיל - סך הכל
5,208	הוצאות לנפש (ש"ח)	4,817	הכנסות לנפש (ש"ח)
	לפי פרקי תקציב		לפי פרקי תקציב
6,045	הנהלה וכלליות	19,031	מיסים ומענקים
5,977	שירותים מקומיים	478	שירותים מקומיים
21,564	שירותים ממלכתיים	13,510	שירותים ממלכתיים
14,763	מזה: חינוך	9,397	מזה: חינוך
5,036	רווחה	3,645	רווחה
1,686	תרבות	468	תרבות
32	מפעלים	127	מפעלים
-	מזה: מפעל המים	19	מזה: מפעל מים
3,331	תשלומים בלתי רגילים	1,030	תקבולים בלתי רגילים
	לפי סיווג כלכלי		לפי סיווג כלכלי
15,561	עלות עבודה - סך הכל	10,980	הכנסות עצמיות - סך הכל
6,520	מזה: חינוך	7	מזה: חינוך
1,398	רווחה	-	רווחה
		7,250	ארנונה - סך הכל גבייה
11,964	הוצאות לפעולות		* למגורים
		6,707	סך הכל גבייה
509	פירעון מלוות	17,038	סך הכל חיובים נטו
		39.4 %	יחס גבייה לכלל החיובים
100	הוצאות מימון	5,380	גבייה השנה (קרן + ריבית)
		9,692	חיוב בשנת החשבון
	העברות והוצאות חד-פעמיות (כולל כיסוי גירעון מצטבר)	55.5 %	יחס גבייה השנה לחיוב השנה
154		2,142	פטורים, שחרורים והנחות
		1,327	גביית פיגורים (קרן + ריבית)
8,661	כלליות, השתתפויות ותמיכות	543	* לא למגורים - סך הכל גבייה
		3,723	עצמיות אחרות
		23,196	הכנסות מהממשלה - סך הכל
		9,390	מזה: משרד החינוך
		3,645	משרד הרווחה
		8,015	מענק כללי
		1,683	מענקים מיוחדים ו/או מיועדים
		-	מענקים להקטנת גירעון מצטבר
		-	מלווה לאיזון
4,448	תקציב בלתי רגיל - סך הכל	4,955	תקציב בלתי רגיל - סך הכל
4,160	מזה: עבודות שבוצעו במשך השנה	-	מזה: השתתפות בעלי נכסים
-	העברת מלוות	2,797	השתתפות משרדי ממשלה
288	הוצאות אחרות	1,000	מלוות
		1,158	הכנסות אחרות
			עודף/גירעון בתקציב הרגיל השנה
	-2,773		עודף/גירעון בתקציב הרגיל השנה ללא קבלת מלוות לאיזון
	-2,773		עודף/גירעון מצטבר בתקציב הרגיל לסוף שנה
	-5,333		עומס מלוות לפירעון בסוף השנה (כולל הפרשי הצמדה)
	3,843		

2019

זמר

חיובי ארנונה* לפי סוג נכס (2018 ו-2019)

חיוב באלפי ש"ח		שטחים באלפי מ"ר		סוג הנכס
2019	2018	2019	2018	
9,942	9,265	278	272	סך הכל
8,092	7,323	243	211	מגורים
1,201	391	15	4	משרדים, שירותים ומסחר
-	503	-	8	תעשייה
278	271	4	4	מלאכה
-	-	-	-	בנקים וחברות ביטוח
-	-	-	-	בתי מלון
-	-	-	-	חניונים
125	132	12	13	קרקע תפוסה
-	-	-	-	קרקע תפוסה המשמשת לעריכת אירועים
-	-	-	-	קרקע תפוסה במפעל עתיר שטח
117	113	3	3	אדמה חקלאית
54	54	0	0	מבנה חקלאי
-	-	-	-	אדמת בניין
-	-	-	-	מגורים שאינם בשימוש
-	-	-	-	מערכת סולרית הממוקמת על גג נכס
-	-	-	-	מערכת סולרית שאינה ממוקמת על גג נכס
-	-	-	-	קרקע תפוסה למערכת סולרית
75	478	1	28	יתר סוגי הנכסים

* חיובי ארנונה מתייחסים לנתוני חיוב ראשוני, שאינו כולל את השינויים בסכומי המס בשל הצמדה ואת הגידול הטבעי שחל במהלך השנה כתוצאה מתוספת נכסים.

מקור הנתונים: דוח כספי שנתי מבוקר ברשויות מקומיות, נספח א.

202000

204000

698000

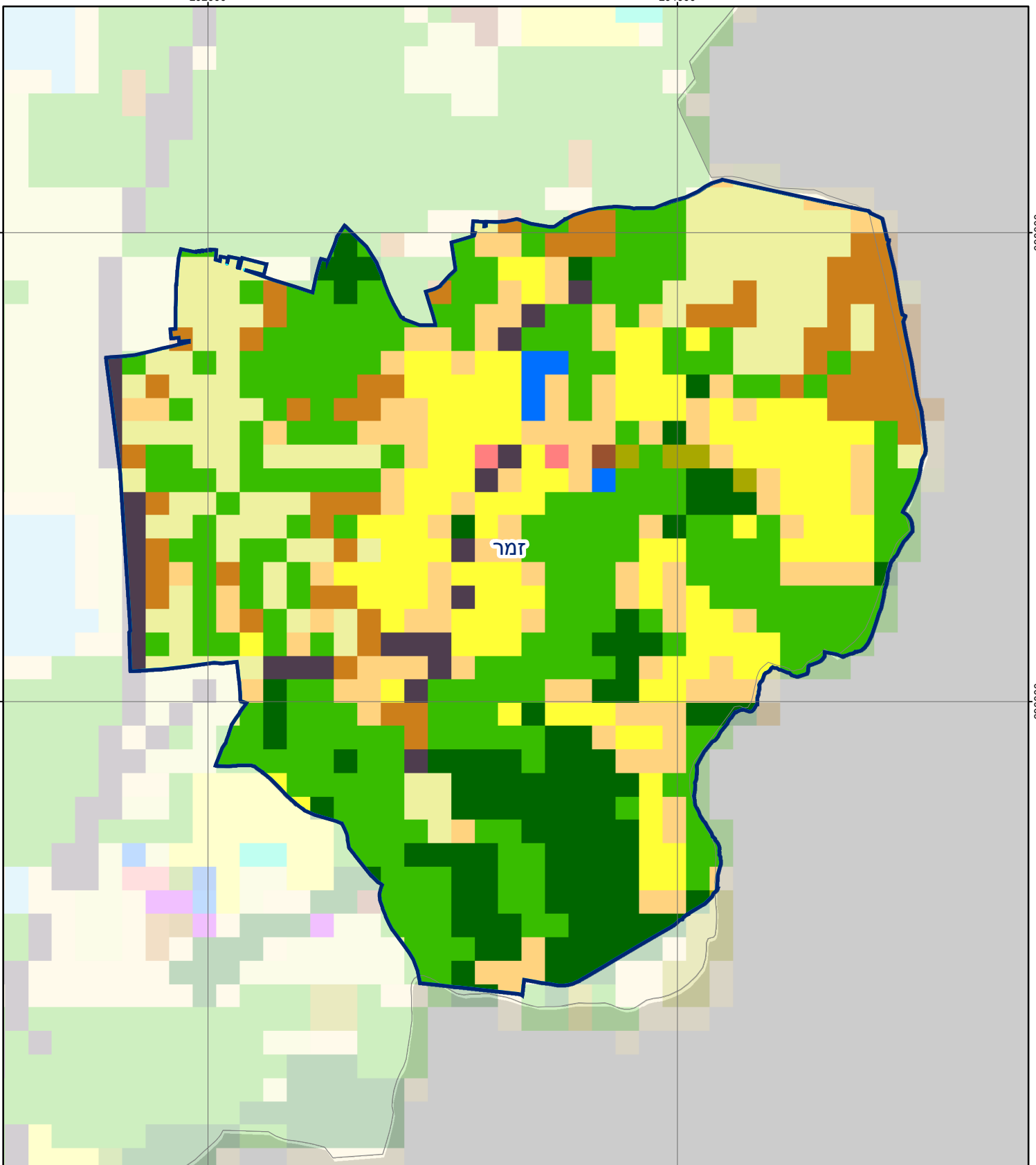
698000

696000

696000

202000

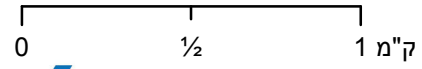
204000



זמר

סוג רשות: מועצה מקומית

סמל יישוב: 1290



מפת התמצאות



שימושי קרקע:					
	כרייה וחציבה		מסחר ומגורים במרכז עירוני		חינוך והשכלה
	גופי מים		תחבורה		בריאות ורווחה
	גינות לנוי פארק ציבורי		מסחר ומשרדים		שירותי דת
	יער וחורש		תעשייה		חירום והצלה
	מטעים		מכלולי תשתית		שירותי מנהל ציבורי
	גידולי שדה		שירות לציבור ללא אפיון		בתי עלמין
	שיחים בתה ועשבוני		מגורים		תרבות פנאי וספורט
	קרקע וסלע		מבנים חקלאיים		מלונאות ואירוח כפרי