

2019

זרזיר

כללי

מספרים מוחלטים	קבוצת אוכלוסייה ודת	אחוזים
8,119	סך הכל	100.0
	ערבים	
	מוסלמים	100.0

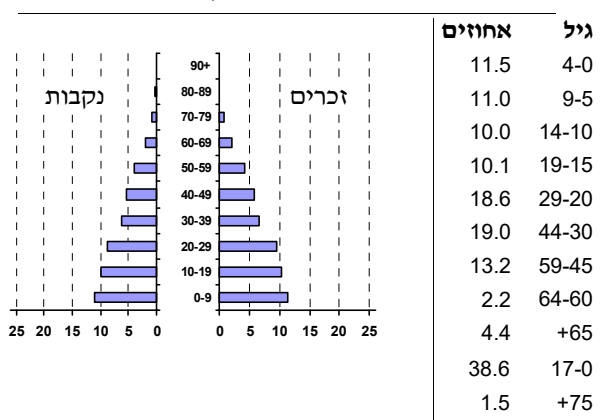
סמל: 0975 מחוז: הצפון
 מעמד מוניציפלי: מועצה מקומית
 שנת קבלת מעמד מוניציפלי: 1996
 מספר חברי מועצה: 9
 סמל ושם ועדת תכנון ובנייה: 254 יזרעאלים
 מרחק מגבול מחוז תל אביב (2015) (ק"מ): 83.6
 מרחב ימי, רשויות הגובלות בחוף הים: 0

דמוגרפיה

2.2	אחוז גידול האוכלוסייה (לעומת שנה קודמת)
187	לידות חי
18	פטירות
169	ריבוי טבעי - סך הכל
21.0	שיעור ל-1,000 תושבים
0.6	פטירות תינוקות (ממוצע 2015-2019)
..	שיעור ל-1,000 לידות חי 2015-2019
33	הגירה בתוך הרשות
..	מאזן הגירה פנימית
2	מאזן הגירה - סך הכל

אוכלוסייה בסוף 2019 - סך הכל (אלפים) 8.1
 זכרים 4.1
 נקבות 4.0
 יחס תלות (ל-1,000 תושבים בלתי תלויים) 886

התפלגות אוכלוסייה, לפי גיל ומין (אחוזים)



הגירה פנימית, לפי מין וגיל

גיל				מין		סך הכל	
+65	64-30	29-15	עד 14	נקבות	זכרים		
-	15	25	22	44	18	62	נכנסים
-	13	34	14	40	21	61	יוצאים

שכר ורווחה

מקבלי קצבאות בגין ילדים (סוף שנה)				מקבלי:	
מספר ילדים במשפחה			סך הכל	דמי אבטלה - סך הכל (ממוצע חודשי)	מזה: גברים
+5	4-3	2-1			
79	508	774	1,361	69	..
416	1,712	1,182	3,310	41	הכשרה מקצועית
גיל ממוצע (לא כולל חיילים)					
דמי אבטלה ממוצעים ליום (ש"ח)					
קצבאות זקנה ושירים (סוף שנה)					
מזה: אחוז מקבלי השלמת הכנסה					
גמלת הבטחת הכנסה (נפשות, במשך השנה)					
גמלאות (סוף שנה): סיעוד					
נכות כללית					
ניידות					
נכות מעבודה ותלויים					
מבוטחים בקופות חולים					
באחוזים: כללית					
מכבי					
מאוחדת					
לאומית					
מספר השכירים				79.0	
אחוז השכירים המשתכרים עד שכר מינימום				2.8	
מדד אי-השוויון - שכירים (מדד גייני, 0 שוויון מלא)				17.3	
מספר העצמאים				1.0	
הכנסה חודשית ממוצעת של עצמאי במשך השנה (ש"ח)					
אחוז שינוי ריאלי לעומת שנה קודמת					
אחוז העצמאים המשתכרים עד מחצית השכר הממוצע					

2019

זרזיר

מים

תקבולים (אלפי מ"ק) פחת (אלפי מ"ק) אחוז הפחת מסך כל תקבולי המים צריכה, לפי ייעוד		
598		
214		
35.9		
אחוז מסך הכל	אלפי מ"ק	
100.0	384	סך הכל
88.6	340	ביתית (וכל צריכה אחרת)
11.4	44	חקלאית
צריכה ביתית (וכל צריכה אחרת), לפי ייעוד		
מ"ק לנפש	אחוז	אלפי מ"ק
41.9	100.0	340
35.5	84.8	288
2.7	6.4	22
-	-	-
3.0	7.2	24
0.7	1.7	6

תחבורה

2,406	כלי רכב מנועיים - סך הכל
2,068	מזה: כלי רכב פרטיים
9.2	גיל ממוצע של כלי רכב פרטי (שנים)
1	תאונות דרכים עם נפגעים (ת"ד) - סך הכל
-	קטלניות
1	קשות
-	קלות
0.1	שיעור ל-1,000 תושבים
0.4	שיעור ל-1,000 כלי רכב
-	הרוגים

פסולת

	פסולת מוצקה ביתית, מסחרית וגזם
1.1	(ק"ג לנפש ליום)
27.0	אחוז מחזור

בנייה ודיוור

גמר בנייה	התחלת בנייה	
7.6	4.2	שטח - סך הכל (אלפי מ"ר)
6.7	4.2	מזה: למגורים (אלפי מ"ר)
30	16	מספר דירות
1,370		מספר דירות למגורים לפי מרשם מבנים ודירות

שטח וצפיפות

4.04	שטח (קמ"ר)
1,954.6	צפיפות לקמ"ר

חינוך

ילדים בגנים של משרד החינוך תשע"ט 2018/19				
סך הכל	גיל 3	גיל 4	גיל 5	גיל 6
561	190	179	181	11
תשע"ט 2018/19	בתי ספר	כיתות	תלמידים	ממוצע תלמידים לכיתה
סך הכל	4	78	2,015	
יסודי	3	43	1,012	25
על-יסודי	..	35	1,003	
חטיבת ביניים	..	18	504	
תיכון	..	17	499	
זכאים לתעודות בגרות מבין תלמידי כיתות יב (אחוזים):				
סך הכל	59.7			
עמדו בדרישות הסף של האוניברסיטאות	45.0			

השכלה גבוהה

2020	אחוז
10.0	בעלי תארים מישראל מכלל בני 35-55
23.0	מסיימי יב שהחלו לימודים גבוהים בתוך 8 שנים מסיום התיכון
10.8	סטודנטים מכלל בני 20-25
2.2	סטודנטים מתוך כלל האוכלוסייה

בריאות

5.69	2019-2015	שיעור פטירות מתוקנן ל-1,000 תושבים
..		שיעור פריון כולל ל-1,000 תושבים
..	2016-2014	מספר מקרי סוכרת ממוצע לשנה
..	2016-2014	שיעור מקרי סוכרת מתוקנן ל-1,000 תושבים
15.0	2018/19	בעלי עודף משקל/השמנת יתר (אחוזים) כיתה א
39.0	2018/19	כיתה ז
..	2018-2014	מספר מקרי סרטן ממוצע לשנה, גברים
..	2018-2014	שיעור מקרי סרטן מכל הסוגים מתוקנן ל-100,000 תושבים, גברים
..	2018-2014	מספר מקרי סרטן ממוצע לשנה, נשים
..	2018-2014	שיעור מקרי סרטן מכל הסוגים מתוקנן ל-100,000 תושבים, נשים

תשתיות ושירותים עירוניים

גמר	התחלה	
-	0.7	סלילת כבישים חדשים, הרחבה ושיקום של כבישים
-	8.4	אורך (ק"מ)
-	-	שטח (אלפי מ"ר)
-	-	הנחת צינורות: מים (ק"מ)
-	-	ביוב (ק"מ)
-	-	תיעול (ק"מ)

2019

זרזיר

מדד פריפריאליות 2015

4	אשכול: (מ-1 עד 10, 1 הפריפריאלי ביותר)
-0.068	ערך מדד:
116	דירוג: (מ-1 עד 255, 1 הפריפריאלי ביותר)
123	דירוג לפי מרכיבי המדד:
123	מדד נגישות פוטנציאלית: (מ-1 עד 255, 1 הנגישות הנמוכה ביותר)
117	קרבה לגבול מחוז תל אביב: (מ-1 עד 255, 1 המרוחק ביותר)

מדד חברתי-כלכלי 2017

2	אשכול: (מ-1 עד 10, 1 הנמוך ביותר)
-1.109	ערך מדד:
36	דירוג: (מ-1 עד 255, 1 הנמוך ביותר)

מדד קומפקטיות 2018

7	אשכול: (מ-1 עד 10, 1 הקומפקטי ביותר)
153	דירוג: (מ-1 עד 197, 1 הקומפקטי ביותר)
0.670	ציון תקן:

2018

אוכלוסיית דיור משותף

סך הכל	אחוז מאוכל' הרשות
-	מוסדות דיור משותף
-	דיירי דיור משותף
-	בתי אבות ודיור מוגן
-	מוסדות חינוך
-	מוסדות דת
-	מוסדות אשפוז כולל הוסטלים
-	מוסדות אחרים

שימושי קרקע 2013

אחוז	קמ"ר	
100.0	4.13	סך הכל שטח שיפוט
40.2	1.66	מגורים
1.2	0.05	חינוך והשכלה
0.2	0.01	בריאות ורווחה
0.2	0.01	שירותים ציבוריים
0.7	0.03	תרבות, פנאי, נופש וספורט
0.7	0.03	מסחר ומשרדים
0.7	0.03	תעשייה
1.7	0.07	תשתית ותחבורה
1.0	0.04	מבנים חקלאיים
-	-	גינון לנוי, פארק ציבורי
5.1	0.21	יער וחורש
4.8	0.20	מטעים
9.9	0.41	גידולי שדה
33.6	1.38	שטח פתוח אחר
4,277	(נפשות לקמ"ר)	צפיפות אוכלוסייה לשטח בנוי למגורים
7.1	(אלפים)	אוכלוסייה בסוף 2013 - סך הכל (אלפים)

2019

זרזיר

נתוני ביצוע תקציב הרשות (אלפי ש"ח, אלא אם כן צוין אחרת)

הוצאות		הכנסות	
52,186	סך הכל תשלומים (תקציב רגיל ובלתי רגיל)	52,032	סך הכל תקבולים (תקציב רגיל ובלתי רגיל)
44,801	תקציב רגיל - סך הכל	45,019	תקציב רגיל - סך הכל
5,518	הוצאות לנפש (ש"ח)	5,545	הכנסות לנפש (ש"ח)
	לפי פרקי תקציב		לפי פרקי תקציב
6,400	הנהלה וכלליות	22,119	מיסים ומענקים
5,358	שירותים מקומיים	1,277	שירותים מקומיים
28,861	שירותים ממלכתיים	21,612	שירותים ממלכתיים
16,005	מזה: חינוך	11,523	מזה: חינוך
11,171	רווחה	8,755	רווחה
1,625	תרבות	1,279	תרבות
136	מפעלים	11	מפעלים
136	מזה: מפעל המים	11	מזה: מפעל מים
4,046	תשלומים בלתי רגילים	-	תקבולים בלתי רגילים
	לפי סיווג כלכלי		לפי סיווג כלכלי
14,739	עלות עבודה - סך הכל	10,499	הכנסות עצמיות - סך הכל
7,380	מזה: חינוך	3	מזה: חינוך
1,414	רווחה	1	רווחה
		5,901	ארנונה - סך הכל גבייה
11,294	הוצאות לפעולות		* למגורים
		4,651	סך הכל גבייה
521	פירעון מלוות	6,883	סך הכל חיובים נטו
		67.6 %	יחס גבייה לכלל החיובים
130	הוצאות מימון	4,321	גבייה השנה (קרן + ריבית)
		9,022	חיוב בשנת החשבון
	העברות והוצאות חד-פעמיות (כולל כיסוי גירעון מצטבר)	47.9 %	יחס גבייה השנה לחיוב השנה
256		3,609	פטורים, שחרורים והנחות
		330	גביית פיגורים (קרן + ריבית)
17,861	כלליות, השתתפויות ותמיכות	1,250	* לא למגורים - סך הכל גבייה
		4,594	עצמיות אחרות
		34,520	הכנסות מהממשלה - סך הכל
		11,765	מזה: משרד החינוך
		8,754	משרד הרווחה
		11,123	מענק כללי
		1,168	מענקים מיוחדים ו/או מיועדים
		-	מענקים להקטנת גירעון מצטבר
		-	מלווה לאיזון
7,385	תקציב בלתי רגיל - סך הכל	7,013	תקציב בלתי רגיל - סך הכל
7,251	מזה: עבודות שבוצעו במשך השנה	-	מזה: השתתפות בעלי נכסים
-	העברת מלוות	6,362	השתתפות משרדי ממשלה
134	הוצאות אחרות	-	מלוות
		651	הכנסות אחרות
		218	עודף/גירעון בתקציב הרגיל השנה
		218	עודף/גירעון בתקציב הרגיל השנה ללא קבלת מלוות לאיזון
		2,887	עודף/גירעון מצטבר בתקציב הרגיל לסוף שנה
		1,012	עומס מלוות לפירעון בסוף השנה (כולל הפרשי הצמדה)

2019

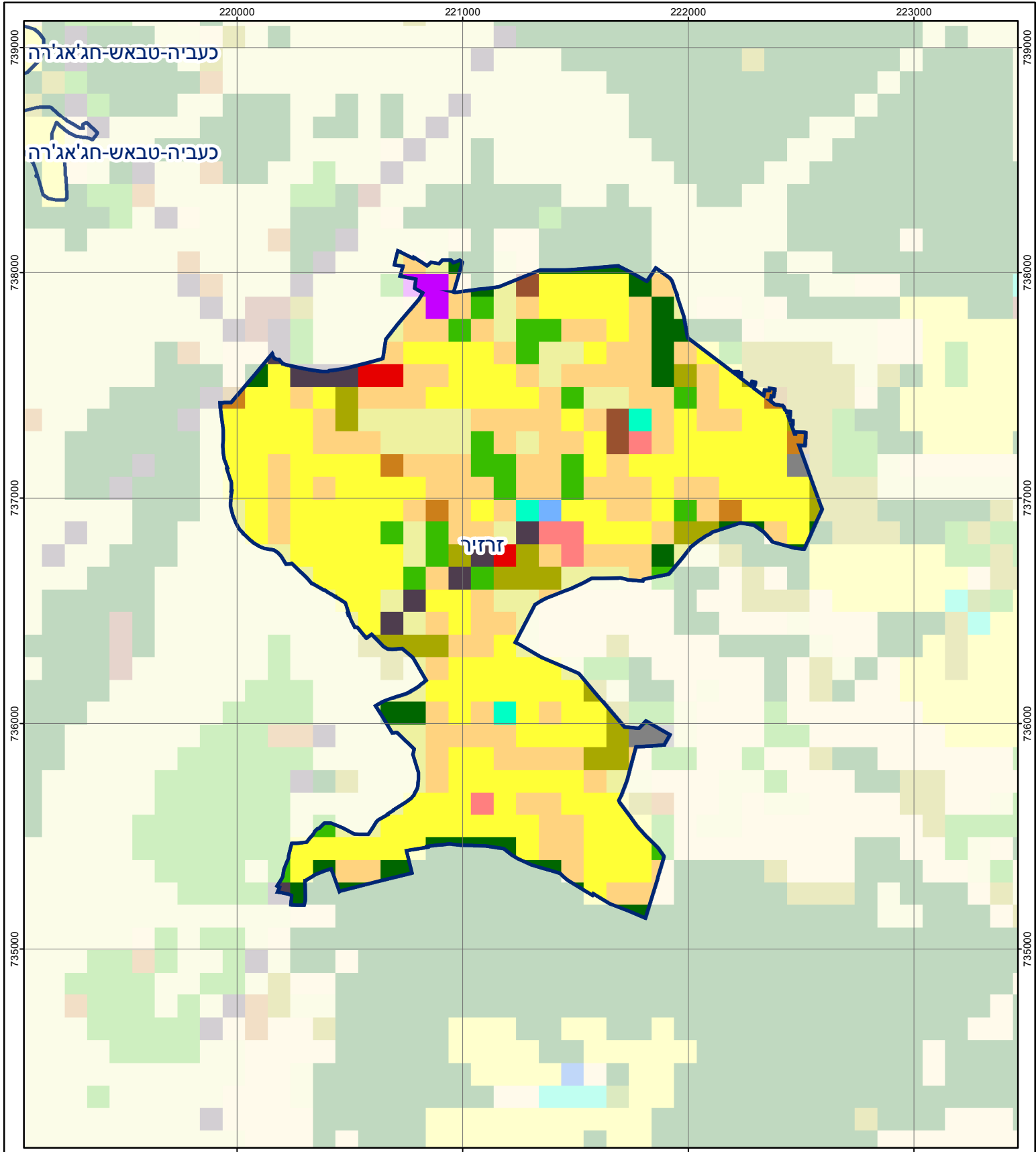
זרזיר

חיובי ארנונה* לפי סוג נכס (2018 ו-2019)

חיוב באלפי ש"ח		שטחים באלפי מ"ר		סוג הנכס
2019	2018	2019	2018	
9,480	9,236	280	276	סך הכל
8,343	8,223	232	229	מגורים
517	427	8	7	משרדים, שירותים ומסחר
26	17	1	1	תעשייה
274	261	6	6	מלאכה
143	142	0	0	בנקים וחברות ביטוח
-	-	-	-	בתי מלון
39	38	20	20	חניונים
74	74	12	12	קרקע תפוסה
-	-	-	-	קרקע תפוסה המשמשת לעריכת אירועים
-	-	-	-	קרקע תפוסה במפעל עתיר שטח
-	-	-	-	אדמה חקלאית
-	-	-	-	מבנה חקלאי
-	-	-	-	אדמת בניין
-	-	-	-	מגורים שאינם בשימוש
-	-	-	-	מערכת סולרית הממוקמת על גג נכס
-	-	-	-	מערכת סולרית שאינה ממוקמת על גג נכס
-	-	-	-	קרקע תפוסה למערכת סולרית
64	54	1	1	יתר סוגי הנכסים

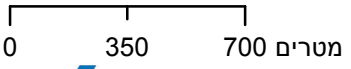
* חיובי ארנונה מתייחסים לנתוני חיוב ראשוני, שאינו כולל את השינויים בסכומי המס בשל הצמדה ואת הגידול הטבעי שחל במהלך השנה כתוצאה מתוספת נכסים.

מקור הנתונים: דוח כספי שנתי מבוקר ברשויות מקומיות, נספח א.



זחיר

סוג רשות: מועצה מקומית
 975: סמל יישוב:



מפת התמצאות



שימושי קרקע:	
	חינוך והשכלה
	בריאות ורווחה
	שירותי דת
	חירום והצלה
	שירותי מנהל ציבורי
	בתי עלמין
	תרבות פנאי וספורט
	מלונאות ואירוח כפרי
	מסחר ומגורים במרכז עירוני
	תחבורה
	מסחר ומשרדים
	תעשייה
	מכלולי תשתית
	שירות לציבור ללא אפיון
	מגורים
	מבנים חקלאיים
	כרייה וחציבה
	גופי מים
	גינות לנוי פארק ציבורי
	יער וחורש
	מטעים
	גידולי שדה
	שיחים בתה ועשבוני
	קרקע וסלע