

2019

חורה

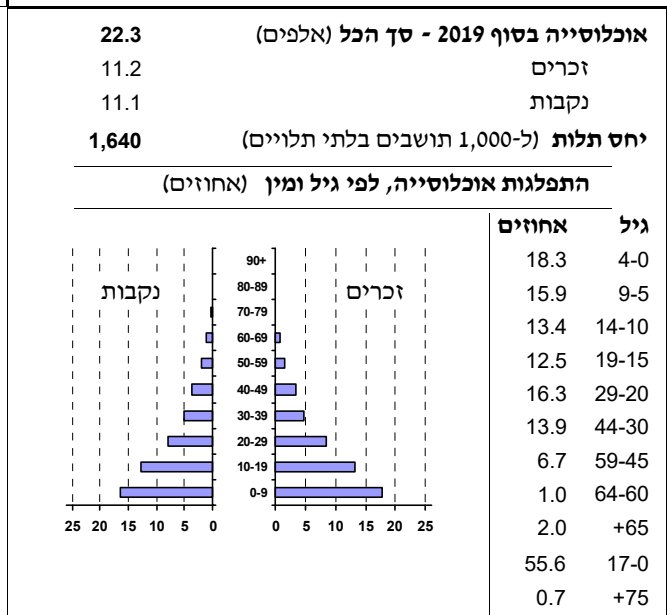
כללי

מספרים מוחלטים	קבוצת אוכלוסייה ודת	אחוזים
22,337	סך הכל	100.0
	ערבים	
	מוסלמים	100.0

סמל: 1303 מחוז: הדרום  
 מעמד מוניציפלי: מועצה מקומית  
 שנת קבלת מעמד מוניציפלי: 1996  
 מספר חברי מועצה: 13  
 סמל ושם ועדת תכנון ובנייה: 652 נגב מזרחי  
 מרחק מגבול מחוז תל אביב (2015) (ק"מ): 94.4  
 מרחב ימי, רשויות הגובלות בחוף הים: 0

דמוגרפיה

3.6	אחוז גידול האוכלוסייה (לעומת שנה קודמת)
649	לידות חי
30	פטירות
619	ריבוי טבעי - סך הכל
28.2	שיעור ל-1,000 תושבים
6.2	פטירות תינוקות (ממוצע 2015-2019)
9.7	שיעור ל-1,000 לידות חי 2015-2019
192	הגירה בתוך הרשות
128	מאזן הגירה פנימית
136	מאזן הגירה - סך הכל



הגירה פנימית, לפי מין וגיל

גיל				מין		סך הכל	
+65	64-30	29-15	עד 14	נקבות	זכרים		
..	43	95	88	119	108	227	נכנסים
..	25	33	40	60	39	99	יוצאים

שכר ורווחה

מקבלי קצבאות בגין ילדים (סוף שנה)				מספר ילדים במשפחה		סך הכל	משפחות ילדים
+5	4-3	2-1					
950	750	551	2,251				
5,970	2,651	852	9,473				
נתוני 2018							
שכר חודשי ממוצע של שכיר במשך השנה							
% שינוי ריאלי לעומת שנה קודמת		ש"ח					
4.2		6,422	סך הכל				
5.1		7,333	גברים				
3.4		4,779	נשים				
מספר השכירים							
4,442 אחוז השכירים המשתכרים עד שכר מינימום							
50.6 מדד אי-השוויון - שכירים (מדד גיני, 0 שוויון מלא)							
0.3635 מספר העצמאים							
209 הכנסה חודשית ממוצעת של עצמאי במשך השנה (ש"ח)							
7,971 אחוז שינוי ריאלי לעומת שנה קודמת							
0.5 אחוז העצמאים המשתכרים עד מחצית השכר הממוצע							
50.7							

מקבלי:	
52	דמי אבטלה - סך הכל (ממוצע חודשי)
38	מזה: גברים
-	הכשרה מקצועית
34	גיל ממוצע (לא כולל חיילים)
104	דמי אבטלה ממוצעים ליום (ש"ח)
409	קצבאות זקנה ושאריות (סוף שנה)
55.3	מזה: אחוז מקבלי השלמת הכנסה
2,523	גמלת הבטחת הכנסה (נפשות, במשך השנה)
70	גמלאות (סוף שנה): סיעוד
373	נכות כללית
59	ניידות
25	נכות מעבודה ותלויים
מבוטחים בקופות חולים	
85.5	באחוזים: כללית
0.3	מכבי
1.3	מאוחדת
12.9	לאומית

**2019**

**חורה**

**מים**

1,692 (אלפי מ"ק) תקבולים		
613 (אלפי מ"ק) פחת		
36.2 אחוז הפחת מסך כל תקבולי המים		
צריכה, לפי ייעוד		
אחוז מסך הכל	אלפי מ"ק	
100.0	1,079	סך הכל
93.1	1,005	ביתית (וכל צריכה אחרת)
6.9	74	חקלאית
צריכה ביתית (וכל צריכה אחרת), לפי ייעוד		
מ"ק לנפש	אחוז	אלפי מ"ק
45.0	100.0	1,005
35.5	78.9	793
3.8	8.4	84
0.3	0.6	6
1.6	3.5	35
0.3	0.6	7

**תחבורה**

3,549	כלי רכב מנועיים - סך הכל
2,594	מזה: כלי רכב פרטיים
10.1	גיל ממוצע של כלי רכב פרטי (שנים)
-	תאונות דרכים עם נפגעים (ת"ד) - סך הכל
-	קטלניות
-	קשות
-	קלות
-	שיעור ל-1,000 תושבים
-	שיעור ל-1,000 כלי רכב
-	הרוגים

**פסולת**

0.6	פסולת מוצקה ביתית, מסחרית וגזם (ק"ג לנפש ליום)
0.8	אחוז מחזור

**בנייה ודיוור**

גמר בנייה	התחלת בנייה	
13.1	30.1	שטח - סך הכל (אלפי מ"ר)
9.5	19.0	מזה: למגורים (אלפי מ"ר)
34	84	מספר דירות
1,391		מספר דירות למגורים לפי מרשם מבנים ודירות

**שטח וצפיפות**

8.74	שטח (קמ"ר)
2,556.3	צפיפות לקמ"ר

**חינוך**

ילדים בגנים של משרד החינוך תשע"ט 2018/19				
סך הכל	גיל 3	גיל 4	גיל 5	גיל 6
1,495	427	536	521	11
תשע"ט 2018/19	בתי ספר	כיתות	תלמידים	ממוצע תלמידים לכיתה
סך הכל	14	290	6,868	
יסודי	9	152	3,493	26
על-יסודי	12	138	3,375	
חטיבת ביניים	5	59	1,490	
תיכון	7	79	1,885	
זכאים לתעודות בגרות מבין תלמידי כיתות יב (אחוזים):				
סך הכל	54.5			
עמדו בדרישות הסף של האוניברסיטאות	41.2			

**השכלה גבוהה**

2020	אחוז
10.6	בעלי תארים מישראל מכלל בני 35-55
23.0	מסיימי יב שהחלו לימודים גבוהים בתוך 8 שנים מסיום התיכון
11.8	סטודנטים מכלל בני 20-25
2.0	סטודנטים מתוך כלל האוכלוסייה

**בריאות**

3.92	2019-2015	שיעור פטירות מתוקנן ל-1,000 תושבים
4.40		שיעור פריון כולל ל-1,000 תושבים
377.3	2016-2014	מספר מקרי סוכרת ממוצע לשנה
70.84	2016-2014	שיעור מקרי סוכרת מתוקנן ל-1,000 תושבים
8.0	2018/19	בעלי עודף משקל/השמנת יתר (אחוזים) כיתה א
16.0	2018/19	כיתה ז
..	2018-2014	מספר מקרי סרטן ממוצע לשנה, גברים
..	2018-2014	שיעור מקרי סרטן מכל הסוגים מתוקנן ל-100,000 תושבים, גברים
..	2018-2014	מספר מקרי סרטן ממוצע לשנה, נשים
..	2018-2014	שיעור מקרי סרטן מכל הסוגים מתוקנן ל-100,000 תושבים, נשים

**תשתיות ושירותים עירוניים**

גמר	התחלה	
-	-	סלילת כבישים חדשים, הרחבה ושיקום של כבישים
-	-	אורך (ק"מ)
-	-	שטח (אלפי מ"ר)
-	-	הנחת צינורות: מים (ק"מ)
-	-	ביוב (ק"מ)
-	-	תיעול (ק"מ)

**2019**

**חורה**

**מדד פריפריאליות 2015**

3	אשכול: (מ-1 עד 10, 1 הפריפריאלי ביותר)
-0.547	ערך מדד:
57	דירוג: (מ-1 עד 255, 1 הפריפריאלי ביותר)
50	דירוג לפי מרכיבי המדד:
50	מדד נגישות פוטנציאלית: (מ-1 עד 255, 1 הנגישות הנמוכה ביותר)
81	קרבה לגבול מחוז תל אביב: (מ-1 עד 255, 1 המרוחק ביותר)

**מדד חברתי-כלכלי 2017**

1	אשכול: (מ-1 עד 10, 1 הנמוך ביותר)
-2.203	ערך מדד:
7	דירוג: (מ-1 עד 255, 1 הנמוך ביותר)

**מדד קומפקטיות 2018**

4	אשכול: (מ-1 עד 10, 1 הקומפקטי ביותר)
84	דירוג: (מ-1 עד 197, 1 הקומפקטי ביותר)
-0.353	ציון תקן:

**2018**

**אוכלוסיית דיור משותף**

סך הכל	אחוז מאוכל' הרשות
-	מוסדות דיור משותף
-	דיירי דיור משותף
-	בתי אבות ודיור מוגן
-	מוסדות חינוך
-	מוסדות דת
-	מוסדות אשפוז כולל הוסטלים
-	מוסדות אחרים

**שימושי קרקע 2013**

אחוז	קמ"ר	
100.0	8.71	סך הכל שטח שיפוט
38.5	3.35	מגורים
0.9	0.08	חינוך והשכלה
-	-	בריאות ורווחה
-	-	שירותים ציבוריים
0.7	0.06	תרבות, פנאי, נופש וספורט
0.1	0.01	מסחר ומשרדים
0.1	0.01	תעשייה
1.7	0.15	תשתית ותחבורה
-	-	מבנים חקלאיים
-	-	גינון לנוי, פארק ציבורי
-	-	יער וחורש
0.1	0.01	מטעים
13.7	1.19	גידולי שדה
44.2	3.85	שטח פתוח אחר
5,463	(נפשות לקמ"ר)	<b>צפיפות אוכלוסייה לשטח בנוי למגורים</b>
18.3	(אלפים)	אוכלוסייה בסוף 2013 - סך הכל (אלפים)

2019

חורה

נתוני ביצוע תקציב הרשות (אלפי ש"ח, אלא אם כן צוין אחרת)

הוצאות		הכנסות	
228,522	סך הכל תשלומים (תקציב רגיל ובלתי רגיל)	233,453	סך הכל תקבולים (תקציב רגיל ובלתי רגיל)
190,388	<u>תקציב רגיל - סך הכל</u>	190,525	<u>תקציב רגיל - סך הכל</u>
8,523	הוצאות לנפש (ש"ח)	8,529	הכנסות לנפש (ש"ח)
	<b>לפי פרקי תקציב</b>		<b>לפי פרקי תקציב</b>
9,243	הנהלה וכלליות	36,560	מיסים ומענקים
12,040	שירותים מקומיים	3,111	שירותים מקומיים
111,104	שירותים ממלכתיים	99,899	שירותים ממלכתיים
87,924	מזה: חינוך	84,722	מזה: חינוך
18,464	רווחה	13,553	רווחה
4,376	תרבות	1,414	תרבות
49,583	מפעלים	50,127	מפעלים
192	מזה: מפעל המים	8	מזה: מפעל מים
8,418	תשלומים בלתי רגילים	828	תקבולים בלתי רגילים
	<b>לפי סיווג כלכלי</b>		<b>לפי סיווג כלכלי</b>
35,547	עלות עבודה - סך הכל	16,958	הכנסות עצמיות - סך הכל
22,829	מזה: חינוך	1,821	מזה: חינוך
2,557	רווחה	-	רווחה
		5,036	ארנונה - סך הכל גבייה
123,058	הוצאות לפעולות		* למגורים
609	פירעון מלוות	4,200	סך הכל גבייה
411	הוצאות מימון	7,893	סך הכל חיובים נטו
		53.2 %	יחס גבייה לכלל החיובים
		4,000	גבייה השנה (קרן + ריבית)
		10,325	חיוב בשנת החשבון
2,478	העברות והוצאות חד-פעמיות (כולל כיסוי גירעון מצטבר)	38.7 %	יחס גבייה השנה לחיוב השנה
		6,046	פטורים, שחרורים והנחות
		200	גביית פיגורים (קרן + ריבית)
28,285	כלליות, השתתפויות ותמיכות	836	* לא למגורים - סך הכל גבייה
		10,101	עצמיות אחרות
		173,567	הכנסות מהממשלה - סך הכל
		82,901	מזה: משרד החינוך
		13,320	משרד הרווחה
		23,095	מענק כללי
		2,221	מענקים מיוחדים ו/או מיועדים
		-	מענקים להקטנת גירעון מצטבר
		-	מלווה לאיזון
38,134	<u>תקציב בלתי רגיל - סך הכל</u>	42,928	<u>תקציב בלתי רגיל - סך הכל</u>
35,181	מזה: עבודות שבוצעו במשך השנה	-	מזה: השתתפות בעלי נכסים
-	העברת מלוות	32,399	השתתפות משרדי ממשלה
2,953	הוצאות אחרות	4,500	מלוות
		6,029	הכנסות אחרות
			<b>עודף/גירעון בתקציב הרגיל השנה</b>
	137		<b>עודף/גירעון בתקציב הרגיל השנה ללא קבלת מלוות לאיזון</b>
	137		<b>עודף/גירעון מצטבר בתקציב הרגיל לסוף שנה</b>
	-11,631		<b>עומס מלוות לפירעון בסוף השנה (כולל הפרשי הצמדה)</b>
	12,420		

**2019**

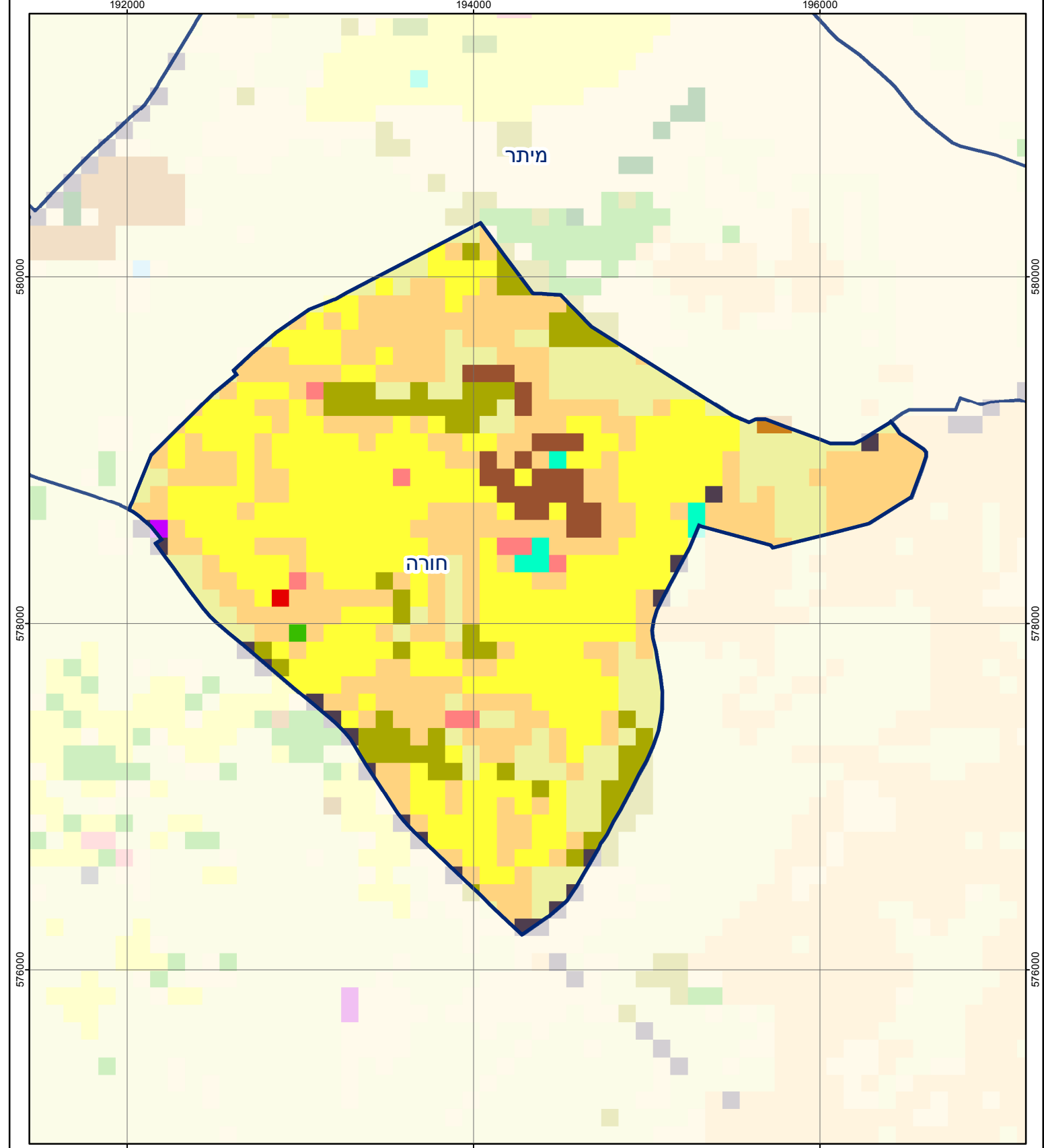
**חורה**

**חיובי ארנונה\* לפי סוג נכס (2018 ו-2019)**

חיוב באלפי ש"ח		שטחים באלפי מ"ר		סוג הנכס
2019	2018	2019	2018	
<b>11,628</b>	<b>11,644</b>	<b>328</b>	<b>328</b>	<b>סך הכל</b>
10,024	10,128	251	258	מגורים
715	678	9	9	משרדים, שירותים ומסחר
62	-	1	-	תעשייה
608	652	11	12	מלאכה
8	-	0	-	בנקים וחברות ביטוח
-	-	-	-	בתי מלון
15	15	9	9	חניונים
26	26	39	39	קרקע תפוסה
-	-	-	-	קרקע תפוסה המשמשת לעריכת אירועים
1	-	0	-	קרקע תפוסה במפעל עתיר שטח
-	-	-	-	אדמה חקלאית
-	-	-	-	מבנה חקלאי
-	-	-	-	אדמת בניין
-	-	-	-	מגורים שאינם בשימוש
-	-	-	-	מערכת סולרית הממוקמת על גג נכס
-	-	-	-	מערכת סולרית שאינה ממוקמת על גג נכס
-	-	-	-	קרקע תפוסה למערכת סולרית
169	146	8	2	יתר סוגי הנכסים

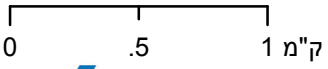
\* חיובי ארנונה מתייחסים לנתוני חיוב ראשוני, שאינו כולל את השינויים בסכומי המס בשל הצמדה ואת הגידול הטבעי שחל במהלך השנה כתוצאה מתוספת נכסים.

מקור הנתונים: דוח כספי שנתי מבוקר ברשויות מקומיות, נספח א.



## חורה

סוג רשות: מועצה מקומית  
 סמל יישוב: 1303



### מפת התמצאות



שימושי קרקע:		
כרייה וחציבה	מסחר ומגורים במרכז עירוני	חינוך והשכלה
גופי מים	תחבורה	בריאות ורווחה
גינון לנוי פארק ציבורי	מסחר ומשרדים	שירותי דת
יער וחורש	תעשייה	חירום והצלה
מטעים	מכלולי תשתית	שירותי מנהל ציבורי
גידולי שדה	שירות לציבור ללא אפיון	בתי עלמין
שיחים בתה ועשבוני	מגורים	תרבות פנאי וספורט
קרקע וסלע	מבנים חקלאיים	מלונאות ואירוח כפרי