

2019

חורפיש

כללי

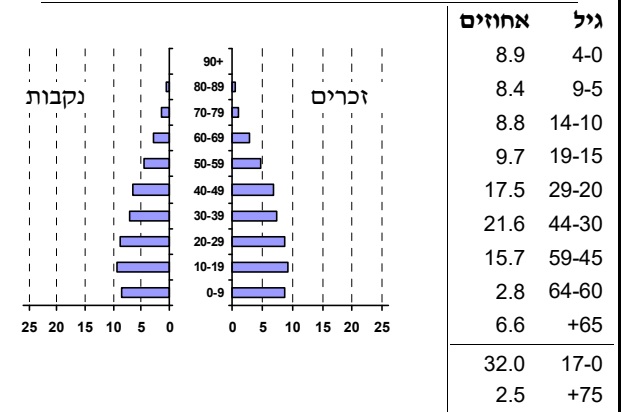
מספרים מוחלטים	מחוזים	קבוצת אוכלוסייה ודת
6,410	100.0	סך הכל
		ערבים
	0.2	מוסלמים
	3.2	נוצרים
	96.3	דרוזים
1.5		אחוז גידול האוכלוסייה (לעומת שנה קודמת)
108		לידות חי
18		פטירות
90		ריבוי טבעי - סך הכל
14.1		שיעור ל-1,000 תושבים
1.6		פטירות תינוקות (ממוצע 2015-2019)
(13.5)		שיעור ל-1,000 לידות חי 2015-2019
..		הגירה בתוך הרשות
9		מאזן הגירה פנימית
9		מאזן הגירה - סך הכל

סמל: 0496 מחוז: הצפון
 מעמד מוניציפלי: מועצה מקומית
 שנת קבלת מעמד מוניציפלי: 1967
 מספר חברי מועצה: 9
 סמל ושם ועדת תכנון ובנייה: 258 מעלה נפתלי
 מרחק מגבול מחוז תל אביב (2015) (ק"מ): 130.1
 מרחב ימי, רשויות הגובלות בחוף הים: 0

דמוגרפיה

אוכלוסייה בסוף 2019 - סך הכל (אלפים) 6.4
 זכרים 3.2
 נקבות 3.2
 יחס תלות (ל-1,000 תושבים בלתי תלויים) 738

התפלגות אוכלוסייה, לפי גיל ומין (אחוזים)



הגירה פנימית, לפי מין וגיל

גיל				מין		סך הכל	
+65	64-30	29-15	עד 14	נקבות	זכרים		
-	14	24	5	35	8	43	נכנסים
-	8	25	..	27	7	34	יוצאים

שכר ורווחה

מקבלי קצבאות בגין ילדים (סוף שנה)				מקבלי:	
מספר ילדים במשפחה			סך הכל	דמי אבטלה - סך הכל (ממוצע חודשי)	
+5	4-3	2-1		מזה: גברים	מזה: נשים
6	296	693	995	-	הכשרה מקצועית
30	958	1,053	2,041	35	גיל ממוצע (לא כולל חיילים)
נתוני 2018				136	דמי אבטלה ממוצעים ליום (ש"ח)
שכר חודשי ממוצע של שכיר במשך השנה				397	קצבאות זקנה ושאימים (סוף שנה)
% שינוי ריאלי לעומת שנה קודמת		ש"ח		11.6	מזה: אחוז מקבלי השלמת הכנסה
4.1	8,509	סך הכל		87	גמלת הבטחת הכנסה (נפשות, במשך השנה)
6.1	11,522	גברים		110	גמלאות (סוף שנה): סיעוד
4.4	4,574	נשים		188	נכות כללית
2,857	מספר השכירים			36	ניידות
45.2	אחוז השכירים המשתכרים עד שכר מינימום			11	נכות מעבודה ותלויים
0.4411	מדד אי-השוויון - שכירים (מדד גייני, 0 שוויון מלא)			מבוטחים בקופות חולים	
302	מספר העצמאים			68.3	באחוזים: כללית
5,902	הכנסה חודשית ממוצעת של עצמאי במשך השנה (ש"ח)			1.8	מכבי
-11.8	אחוז שינוי ריאלי לעומת שנה קודמת			9.4	מאוחדת
64.2	אחוז העצמאים המשתכרים עד מחצית השכר הממוצע			20.5	לאומית

2019

חורפיש

מים

תקבולים (אלפי מ"ק) פחת (אלפי מ"ק) אחוז הפחת מסך כל תקבולי המים צריכה, לפי ייעוד		
504	98	19.5
אחוז מסך הכל	אלפי מ"ק	
100.0	405	סך הכל
96.1	390	ביתית (וכל צריכה אחרת)
3.9	16	חקלאית
צריכה ביתית (וכל צריכה אחרת), לפי ייעוד		
מ"ק לנפש	אחוז	אלפי מ"ק
60.8	100.0	390
51.2	84.3	328
3.7	6.1	24
0.0	0.0	0
1.3	2.1	8
2.5	4.1	16

תחבורה

2,439	כלי רכב מנועיים - סך הכל	
2,109	מזה: כלי רכב פרטיים	
6.5	גיל ממוצע של כלי רכב פרטי (שנים)	
2	תאונות דרכים עם נפגעים (ת"ד) - סך הכל	
-	קטלניות	
-	קשות	
2	קלות	
0.3	שיעור ל-1,000 תושבים	
0.8	שיעור ל-1,000 כלי רכב	
-	הרוגים	

פסולת

פסולת מוצקה ביתית, מסחרית וגזם	
1.7	(ק"ג לנפש ליום)
1.9	אחוז מחזור

בנייה ודיוור

גמר בנייה	התחלת בנייה	
7.2	6.1	שטח - סך הכל (אלפי מ"ר)
5.6	5.4	מזה: למגורים (אלפי מ"ר)
25	28	מספר דירות
1,647		מספר דירות למגורים לפי מרשם מבנים ודירות

שטח וצפיפות

5.03	שטח (קמ"ר)
1,223.9	צפיפות לקמ"ר

חינוך

ילדים בגנים של משרד החינוך תשע"ט 2018/19				
סך הכל	גיל 3	גיל 4	גיל 5	גיל 6
356	136	104	113	..

תשע"ט 2018/19	בתי ספר	כיתות	תלמידים	ממוצע תלמידים לכיתה
סך הכל	3	59	1,382	
יסודי	..	31	685	24
על-יסודי	..	28	697	
חטיבת ביניים	..	14	339	
תיכון	..	14	358	
זכאים לתעודות בגרות מבין תלמידי כיתות יב (אחוזים):				
סך הכל	91.2			
עמדו בדרישות הסף של האוניברסיטאות	81.4			

השכלה גבוהה

2020	אחוז
22.7	בעלי תארים מישראל מכלל בני 35-55
44.5	מסיימי יב שהחלו לימודים גבוהים בתוך 8 שנים מסיום התיכון
20.1	סטודנטים מכלל בני 20-25
4.4	סטודנטים מתוך כלל האוכלוסייה

בריאות

5.70	2019-2015	שיעור פטירות מתוקנן ל-1,000 תושבים
..		שיעור פריון כולל ל-1,000 תושבים
..	2016-2014	מספר מקרי סוכרת ממוצע לשנה
..	2016-2014	שיעור מקרי סוכרת מתוקנן ל-1,000 תושבים
11.0	2018/19	בעלי עודף משקל/השמנת יתר (אחוזים) כיתה א
37.0	2018/19	כיתה ז
..	2018-2014	מספר מקרי סרטן ממוצע לשנה, גברים
..	2018-2014	שיעור מקרי סרטן מכל הסוגים מתוקנן ל-100,000 תושבים, גברים
..	2018-2014	מספר מקרי סרטן ממוצע לשנה, נשים
..	2018-2014	שיעור מקרי סרטן מכל הסוגים מתוקנן ל-100,000 תושבים, נשים

תשתיות ושירותים עירוניים

גמר	התחלה	
0.8	0.6	סלילת כבישים חדשים, הרחבה ושיקום של כבישים
4.0	3.0	אורך (ק"מ) שטח (אלפי מ"ר)
-	-	הנחת צינורות: מים (ק"מ)
-	-	ביוב (ק"מ)
-	-	תיעול (ק"מ)

2019

חורפיש

מדד פריפריאליות 2015

3	אשכול: (מ-1 עד 10, 1 הפריפריאלי ביותר)
-0.839	ערך מדד:
32	דירוג: (מ-1 עד 255, 1 הפריפריאלי ביותר)
	דירוג לפי מרכיבי המדד:
39	מדד נגישות פוטנציאלית: (מ-1 עד 255, 1 הנגישות הנמוכה ביותר)
26	קרבה לגבול מחוז תל אביב: (מ-1 עד 255, 1 המרוחק ביותר)

מדד חברתי-כלכלי 2017

4	אשכול: (מ-1 עד 10, 1 הנמוך ביותר)
-0.329	ערך מדד:
96	דירוג: (מ-1 עד 255, 1 הנמוך ביותר)

מדד קומפקטיות 2018

4	אשכול: (מ-1 עד 10, 1 הקומפקטי ביותר)
88	דירוג: (מ-1 עד 197, 1 הקומפקטי ביותר)
-0.327	ציון תקן:

2018

אוכלוסיית דיור משותף

סך הכל	אחוז מאוכל' הרשות
..	מוסדות דיור משותף
..	דיירי דיור משותף
..	בתי אבות ודיור מוגן
..	מוסדות חינוך
..	מוסדות דת
..	מוסדות אשפוז כולל הוסטלים
..	מוסדות אחרים

שימושי קרקע 2013

אחוז	קמ"ר	
100.0	5.03	סך הכל שטח שיפוט מגורים
27.2	1.37	חינוך והשכלה
0.2	0.01	בריאות ורווחה
-	-	שירותים ציבוריים
0.6	0.03	תרבות, פנאי, נופש וספורט
0.4	0.02	מסחר ומשרדים
-	-	תעשייה
1.4	0.07	תשתית ותחבורה
0.6	0.03	מבנים חקלאיים
-	-	גינון לנוי, פארק ציבורי
13.3	0.67	יער וחורש
32.4	1.63	מטעים
4.6	0.23	גידולי שדה
19.3	0.97	שטח פתוח אחר
4,307	(נפשות לקמ"ר)	צפיפות אוכלוסייה לשטח בנוי למגורים
5.9	(אלפים)	אוכלוסייה בסוף 2013 - סך הכל (אלפים)

2019

חורפיש

נתוני ביצוע תקציב הרשות (אלפי ש"ח, אלא אם כן צוין אחרת)

הוצאות		הכנסות	
59,990	סך הכל תשלומים (תקציב רגיל ובלתי רגיל)	63,254	סך הכל תקבולים (תקציב רגיל ובלתי רגיל)
52,533	תקציב רגיל - סך הכל	52,536	תקציב רגיל - סך הכל
8,195	הוצאות לנפש (ש"ח)	8,196	הכנסות לנפש (ש"ח)
	לפי פרקי תקציב		לפי פרקי תקציב
5,211	הנהלה וכלליות	22,799	מיסים ומענקים
7,548	שירותים מקומיים	1,895	שירותים מקומיים
32,805	שירותים ממלכתיים	27,018	שירותים ממלכתיים
25,723	מזה: חינוך	22,040	מזה: חינוך
4,908	רווחה	3,975	רווחה
1,678	תרבות	978	תרבות
615	מפעלים	56	מפעלים
-	מזה: מפעל המים	22	מזה: מפעל מים
6,354	תשלומים בלתי רגילים	768	תקבולים בלתי רגילים
	לפי סיווג כלכלי		לפי סיווג כלכלי
29,912	עלות עבודה - סך הכל	12,353	הכנסות עצמיות - סך הכל
17,716	מזה: חינוך	298	מזה: חינוך
2,313	רווחה	220	רווחה
		6,964	ארנונה - סך הכל גבייה
10,972	הוצאות לפעולות		* למגורים
		5,500	סך הכל גבייה
674	פירעון מלוות	11,684	סך הכל חיובים נטו
		47.1 %	יחס גבייה לכלל החיובים
273	הוצאות מימון	4,689	גבייה השנה (קרן + ריבית)
		8,376	חיוב בשנת החשבון
468	העברות והוצאות חד-פעמיות (כולל כיסוי גירעון מצטבר)	56.0 %	יחס גבייה השנה לחיוב השנה
		2,534	פטורים, שחרורים והנחות
		811	גביית פיגורים (קרן + ריבית)
10,234	כלליות, השתתפויות ותמיכות	1,464	* לא למגורים - סך הכל גבייה
		4,871	עצמיות אחרות
		40,183	הכנסות מהממשלה - סך הכל
		21,682	מזה: משרד החינוך
		3,755	משרד הרווחה
		11,931	מענק כללי
		608	מענקים מיוחדים ו/או מיועדים
		-	מענקים להקטנת גירעון מצטבר
		-	מלווה לאיזון
7,457	תקציב בלתי רגיל - סך הכל	10,718	תקציב בלתי רגיל - סך הכל
5,483	מזה: עבודות שבוצעו במשך השנה	-	מזה: השתתפות בעלי נכסים
-	העברת מלוות	5,423	השתתפות משרדי ממשלה
1,974	הוצאות אחרות	-	מלוות
		5,295	הכנסות אחרות
			עודף/גירעון בתקציב הרגיל השנה
3			עודף/גירעון בתקציב הרגיל השנה ללא קבלת מלוות לאיזון
3			עודף/גירעון מצטבר בתקציב הרגיל לסוף שנה
1,118			עומס מלוות לפירעון בסוף השנה (כולל הפרשי הצמדה)
2,469			

2019

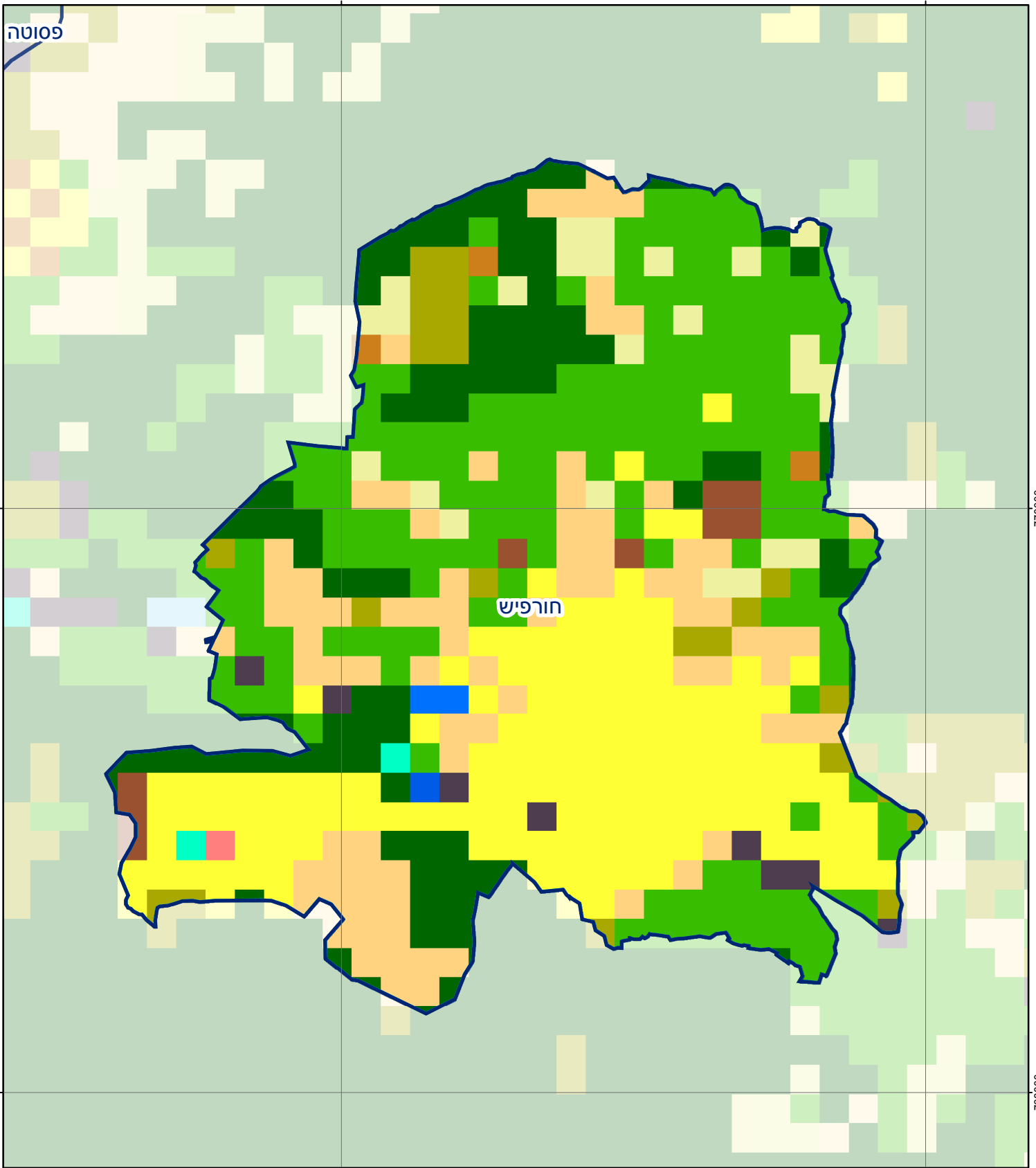
חורפיש

חיובי ארנונה* לפי סוג נכס (2018 ו-2019)

חיוב באלפי ש"ח		שטחים באלפי מ"ר		סוג הנכס
2019	2018	2019	2018	
10,345	9,680	276	262	סך הכל
8,468	8,052	240	229	מגורים
1,112	956	16	14	משרדים, שירותים ומסחר
155	159	3	3	תעשייה
112	104	2	2	מלאכה
215	215	0	0	בנקים וחברות ביטוח
53	53	1	1	בתי מלון
-	-	-	-	חניונים
94	98	9	10	קרקע תפוסה
-	-	-	-	קרקע תפוסה המשמשת לעריכת אירועים
-	-	-	-	קרקע תפוסה במפעל עתיר שטח
-	-	-	-	אדמה חקלאית
56	43	4	3	מבנה חקלאי
-	-	-	-	אדמת בניין
-	-	-	-	מגורים שאינם בשימוש
-	-	-	-	מערכת סולרית הממוקמת על גג נכס
-	-	-	-	מערכת סולרית שאינה ממוקמת על גג נכס
-	-	-	-	קרקע תפוסה למערכת סולרית
80	0	0	0	יתר סוגי הנכסים

* חיובי ארנונה מתייחסים לנתוני חיוב ראשוני, שאינו כולל את השינויים בסכומי המס בשל הצמדה ואת הגידול הטבעי שחל במהלך השנה כתוצאה מתוספת נכסים.

מקור הנתונים: דוח כספי שנתי מבוקר ברשויות מקומיות, נספח א.

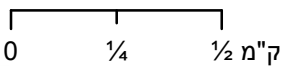


חורפיש

חורפיש

סוג רשות: מועצה מקומית

496 סמל יישוב:



מפת התמצאות



שימושי קרקע:	
	חינוך והשכלה
	בריאות ורווחה
	שירותי דת
	חירום והצלה
	שירותי מנהל ציבורי
	בתי עלמין
	תרבות פנאי וספורט
	מלונאות ואירוח כפרי
	מסחר ומגורים במרכז עירוני
	תחבורה
	מסחר ומשרדים
	תעשייה
	מכלולי תשתית
	שירות לציבור ללא אפיון
	מגורים
	מבנים חקלאיים
	כרייה וחציבה
	גופי מים
	גינות לנוי פארק ציבורי
	יער וחורש
	מטעים
	גידולי שדה
	שיחים בתה ועשבוני
	קרקע וסלע