

2019

חצור הגלילית

כללי

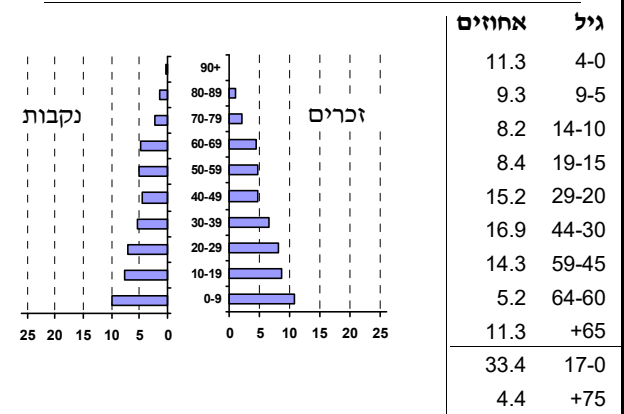
מספרים מוחלטים	קבוצת אוכלוסייה ודת	אחוזים
9,272	סך הכל	100.0
	יהודים ואחרים	99.6
	יהודים	97.2
<b>אחוז גידול האוכלוסייה (לעומת שנה קודמת)</b>		
1.2	לידות חי	243
59	פטירות	184
184	ריבוי טבעי - סך הכל	20.0
20.0	שיעור ל-1,000 תושבים	0.4
0.4	פטירות תינוקות (ממוצע 2015-2019)	..
..	שיעור ל-1,000 לידות חי 2015-2019	684
684	הגירה בתוך הרשות	-74
-74	מאזן הגירה פנימית	-70
-70	מאזן הגירה - סך הכל	..
..	עולים בהשקעות ראשונה	50.0
50.0	גיל (אחוזים): 17-0	0.0
0.0	44-18	50.0
50.0	64-45	0.0
0.0	+65	7.2
7.2	אחוז עולי 1990+ מסך האוכלוסייה	

סמל: 2034 מחוז: הצפון  
 מעמד מוניציפלי: מועצה מקומית  
 שנת קבלת מעמד מוניציפלי: 1956  
 מספר חברי מועצה: 11  
 סמל ושם ועדת תכנון ובנייה: 259 אצבע הגליל  
 מרחק מגבול מחוז תל אביב (2015) (ק"מ): 135.4  
 מרחב ימי, רשויות הגובלות בחוף הים: 0

דמוגרפיה

אוכלוסייה בסוף 2019 - סך הכל (אלפים) 9.3  
 זכרים 4.7  
 נקבות 4.5  
 יחס תלות (ל-1,000 תושבים בלתי תלויים) 939

התפלגות אוכלוסייה, לפי גיל ומין (אחוזים)



הגירה פנימית, לפי מין וגיל

גיל				מין		סך הכל	
+65	64-30	29-15	עד 14	נקבות	זכרים		
10	121	111	117	160	199	359	נכנסים
14	154	131	134	212	221	433	יוצאים

שכר ורווחה

מקבלי קצבאות בגין ילדים (סוף שנה)				מספר ילדים במשפחה		סך הכל	משפחות ילדים
+5	4-3	2-1	0	1	2		
149	458	946	1,553	149	458	946	1,553
906	1,535	1,419	3,860	906	1,535	1,419	3,860
<b>נתוני 2018</b>							
שכר חודשי ממוצע של שכיר במשך השנה							
% שינוי ריאלי לעומת שנה קודמת		ש"ח					
1.2		7,488	סך הכל				
2.4		9,214	גברים				
1.1		5,847	נשים				
<b>מספר השכירים</b>							
43.8 אחוז השכירים המשתכרים עד שכר מינימום							
0.3964 מדד אי-השוויון - שכירים (מדד גיני, 0 שוויון מלא)							
323 מספר העצמאים							
8,160 הכנסה חודשית ממוצעת של עצמאי במשך השנה (ש"ח)							
5.7 אחוז שינוי ריאלי לעומת שנה קודמת							
46.4 אחוז העצמאים המשתכרים עד מחצית השכר הממוצע							
<b>מקבלי:</b>							
100	דמי אבטלה - סך הכל (ממוצע חודשי)						
40	מזה: גברים						
..	הכשרה מקצועית						
38	גיל ממוצע (לא כולל חיילים)						
128	דמי אבטלה ממוצעים ליום (ש"ח)						
1,107	קצבאות זקנה ושאיירים (סוף שנה)						
19.6	מזה: אחוז מקבלי השלמת הכנסה						
258	גמלת הבטחה הכנסה (נפשות, במשך השנה)						
253	גמלאות (סוף שנה): סיעוד						
464	נכות כללית						
39	ניידות						
60	נכות מעבודה ותלויים						
<b>מבוטחים בקופות חולים</b>							
61.4	באחוזים: כללית						
23.0	מכבי						
0.5	מאוחדת						
15.2	לאומית						

**2019**

**חצור הגלילית**

**מים**

1,301 (אלפי מ"ק) <b>תקבולים</b>		
104 (אלפי מ"ק) <b>פחת</b>		
8.0 אחוז הפחת מסך כל תקבולי המים <b>צריכה, לפי ייעוד</b>		
<b>אחוז מסך הכל</b>	<b>אלפי מ"ק</b>	
100.0	1,197	<b>סך הכל</b>
99.6	1,192	ביתית (וכל צריכה אחרת)
0.4	5	חקלאית
<b>צריכה ביתית (וכל צריכה אחרת), לפי ייעוד</b>		
<b>מ"ק לנפש</b>	<b>אחוז</b>	<b>אלפי מ"ק</b>
128.6	100.0	1,192 <b>סך הכל</b>
58.9	45.8	546 מזה: למגורים
6.7	5.2	62 למוסדות הרשות
5.7	4.4	53 לגינון ציבורי
5.9	4.6	55 למסחר ומלאכה
3.1	2.4	29 לבנייה

**תחבורה**

3,478 <b>כלי רכב מנועיים - סך הכל</b>
2,951 <b>מזה: כלי רכב פרטיים</b>
7.7 <b>גיל ממוצע של כלי רכב פרטי (שנים)</b>
5 <b>תאונות דרכים עם נפגעים (ת"ד) - סך הכל</b>
- קטלניות
1 קשות
4 קלות
0.5 שיעור ל-1,000 תושבים
1.5 שיעור ל-1,000 כלי רכב
- הרוגים

**פסולת**

<b>פסולת מוצקה ביתית, מסחרית וגזם (ק"ג לנפש ליום)</b>	2.4
<b>אחוז מחזור</b>	4.8

**בנייה ודיוור**

<b>גמר בנייה</b>	<b>התחלת בנייה</b>	
10.6	3.2	<b>שטח - סך הכל (אלפי מ"ר)</b>
7.7	2.6	מזה: למגורים (אלפי מ"ר)
55	14	<b>מספר דירות</b>
3,066 <b>מספר דירות למגורים לפי מרשם מבנים ודירות</b>		

**שטח וצפיפות**

5.46 <b>שטח (קמ"ר)</b>
1,697.1 <b>צפיפות לקמ"ר</b>

**חינוך**

<b>ילדים בגנים של משרד החינוך תשע"ט 2018/19</b>				
<b>סך הכל</b>	<b>גיל 3</b>	<b>גיל 4</b>	<b>גיל 5</b>	<b>גיל 6</b>
630	208	212	180	30
<b>תשע"ט 2018/19</b>	<b>בתי ספר</b>	<b>כיתות</b>	<b>תלמידים</b>	<b>ממוצע תלמידים לכיתה</b>
<b>סך הכל</b>	11	116	2,405	
יסודי	6	64	1,209	20
על-יסודי	7	52	1,196	
חטיבת ביניים	..	19	350	
תיכון	5	33	846	
<b>זכאים לתעודות בגרות מבין תלמידי כיתות יב (אחוזים):</b>				
<b>סך הכל</b>	50.8			
<b>עמדו בדרישות הסף של האוניברסיטאות</b>	38.3			

**השכלה גבוהה**

<b>אחוז</b>	<b>2020</b>
13.1	בעלי תארים מישראל מכלל בני 35-55
19.2	מסיימי יב שהחלו לימודים גבוהים בתוך 8 שנים מסיום התיכון
7.8	סטודנטים מכלל בני 20-25
2.3	סטודנטים מתוך כלל האוכלוסייה

**בריאות**

5.72	2019-2015	<b>שיעור פטירות מתוקנן ל-1,000 תושבים</b>
..		<b>שיעור פרייון כולל ל-1,000 תושבים</b>
..	2016-2014	<b>מספר מקרי סוכרת ממוצע לשנה</b>
..	2016-2014	<b>שיעור מקרי סוכרת מתוקנן ל-1,000 תושבים</b>
16.0	2018/19	<b>בעלי עודף משקל/השמנת יתר (אחוזים) כיתה א</b>
29.0	2018/19	<b>כיתה ז</b>
..	2018-2014	<b>מספר מקרי סרטן ממוצע לשנה, גברים</b>
..	2018-2014	<b>שיעור מקרי סרטן מכל הסוגים מתוקנן ל-100,000 תושבים, גברים</b>
..	2018-2014	<b>מספר מקרי סרטן ממוצע לשנה, נשים</b>
..	2018-2014	<b>שיעור מקרי סרטן מכל הסוגים מתוקנן ל-100,000 תושבים, נשים</b>

**תשתיות ושירותים עירוניים**

<b>גמר</b>	<b>התחלה</b>	
-	-	<b>סלילת כבישים חדשים, הרחבה ושיקום של כבישים</b>
-	-	אורך (ק"מ)
-	-	שטח (אלפי מ"ר)
-	0.3	<b>הנחת צינורות: מים (ק"מ)</b>
-	0.9	ביוב (ק"מ)
0.8	0.8	תיעול (ק"מ)

**2019**

**חצור הגלילית**

**מדד פריפריאליות 2015**

3	אשכול: (מ-1 עד 10, 1 הפריפריאלי ביותר)
-0.957	ערך מדד:
24	דירוג: (מ-1 עד 255, 1 הפריפריאלי ביותר)
	<b>דירוג לפי מרכיבי המדד:</b>
28	מדד נגישות פוטנציאלית: (מ-1 עד 255, 1 הנגישות הנמוכה ביותר)
22	קרבה לגבול מחוז תל אביב: (מ-1 עד 255, 1 המרוחק ביותר)

**מדד חברתי-כלכלי 2017**

4	אשכול: (מ-1 עד 10, 1 הנמוך ביותר)
-0.422	ערך מדד:
92	דירוג: (מ-1 עד 255, 1 הנמוך ביותר)

**מדד קומפקטיות 2018**

4	אשכול: (מ-1 עד 10, 1 הקומפקטי ביותר)
82	דירוג: (מ-1 עד 197, 1 הקומפקטי ביותר)
-0.359	ציון תקן:

**2018**

**אוכלוסיית דיור משותף**

סך הכל	אחוז מאוכל' הרשות
3	מוסדות דיור משותף
261	דיירי דיור משותף
-	בתי אבות ודיור מוגן
-	מוסדות חינוך
2.12	מוסדות דת
-	מוסדות אשפוז כולל הוסטלים
0.73	מוסדות אחרים

**שימושי קרקע 2013**

אחוז	קמ"ר	
100.0	5.35	סך הכל שטח שיפוט
22.1	1.18	מגורים
2.2	0.12	חינוך והשכלה
0.4	0.02	בריאות ורווחה
1.3	0.07	שירותים ציבוריים
0.7	0.04	תרבות, פנאי, נופש וספורט
1.9	0.10	מסחר ומשרדים
4.5	0.24	תעשייה
0.6	0.03	תשתית ותחבורה
-	-	מבנים חקלאיים
0.2	0.01	גינון לנוי, פארק ציבורי
12.1	0.65	יער וחורש
4.1	0.22	מטעים
5.2	0.28	גידולי שדה
44.7	2.39	שטח פתוח אחר
<b>7,542</b>	<b>(נפשות לקמ"ר)</b>	<b>צפיפות אוכלוסייה לשטח בנוי למגורים</b>
8.9		אוכלוסייה בסוף 2013 - סך הכל (אלפים)

2019

חצור הגלילית

נתוני ביצוע תקציב הרשות (אלפי ש"ח, אלא אם כן צוין אחרת)

הוצאות		הכנסות	
115,828	סך הכל תשלומים (תקציב רגיל ובלתי רגיל)	127,102	סך הכל תקבולים (תקציב רגיל ובלתי רגיל)
86,279	<b>תקציב רגיל - סך הכל</b>	86,467	<b>תקציב רגיל - סך הכל</b>
9,306	הוצאות לנפש (ש"ח)	9,326	הכנסות לנפש (ש"ח)
	<b>לפי פרקי תקציב</b>		<b>לפי פרקי תקציב</b>
12,612	הנהלה וכלליות	47,234	מיסים ומענקים
14,368	שירותים מקומיים	2,786	שירותים מקומיים
43,389	שירותים ממלכתיים	29,577	שירותים ממלכתיים
25,037	מזה: חינוך	17,361	מזה: חינוך
16,084	רווחה	12,122	רווחה
1,320	תרבות	81	תרבות
612	מפעלים	969	מפעלים
-	מזה: מפעל המים	-	מזה: מפעל מים
15,298	תשלומים בלתי רגילים	5,901	תקבולים בלתי רגילים
	<b>לפי סיווג כלכלי</b>		<b>לפי סיווג כלכלי</b>
26,437	עלות עבודה - סך הכל	39,982	הכנסות עצמיות - סך הכל
9,076	מזה: חינוך	1,965	מזה: חינוך
1,721	רווחה	173	רווחה
		22,962	ארנונה - סך הכל גבייה
24,035	הוצאות לפעולות		* למגורים
4,505	פירעון מלוות	8,458	סך הכל גבייה
541	הוצאות מימון	14,581	סך הכל חיובים נטו
		58.0 %	יחס גבייה לכלל החיובים
		7,804	גבייה השנה (קרן + ריבית)
		12,780	חיוב בשנת החשבון
3,450	העברות והוצאות חד-פעמיות (כולל כיסוי גירעון מצטבר)	61.1 %	יחס גבייה השנה לחיוב השנה
		3,911	פטורים, שחרורים והנחות
		654	גביית פיגורים (קרן + ריבית)
27,311	כלליות, השתתפויות ותמיכות	14,504	* לא למגורים - סך הכל גבייה
		14,882	עצמיות אחרות
		46,485	הכנסות מהממשלה - סך הכל
		13,928	מזה: משרד החינוך
		11,949	משרד הרווחה
		18,089	מענק כללי
		823	מענקים מיוחדים ו/או מיועדים
		-	מענקים להקטנת גירעון מצטבר
		-	מלווה לאיזון
29,549	<b>תקציב בלתי רגיל - סך הכל</b>	40,635	<b>תקציב בלתי רגיל - סך הכל</b>
25,755	מזה: עבודות שבוצעו במשך השנה	376	מזה: השתתפות בעלי נכסים
914	העברת מלוות	25,488	השתתפות משרדי ממשלה
2,880	הוצאות אחרות	12,000	מלוות
		2,771	הכנסות אחרות
		188	עודף/גירעון בתקציב הרגיל השנה
		188	עודף/גירעון בתקציב הרגיל השנה ללא קבלת מלוות לאיזון
		-4,548	עודף/גירעון מצטבר בתקציב הרגיל לסוף שנה
		31,185	עומס מלוות לפירעון בסוף השנה (כולל הפרשי הצמדה)

**2019**

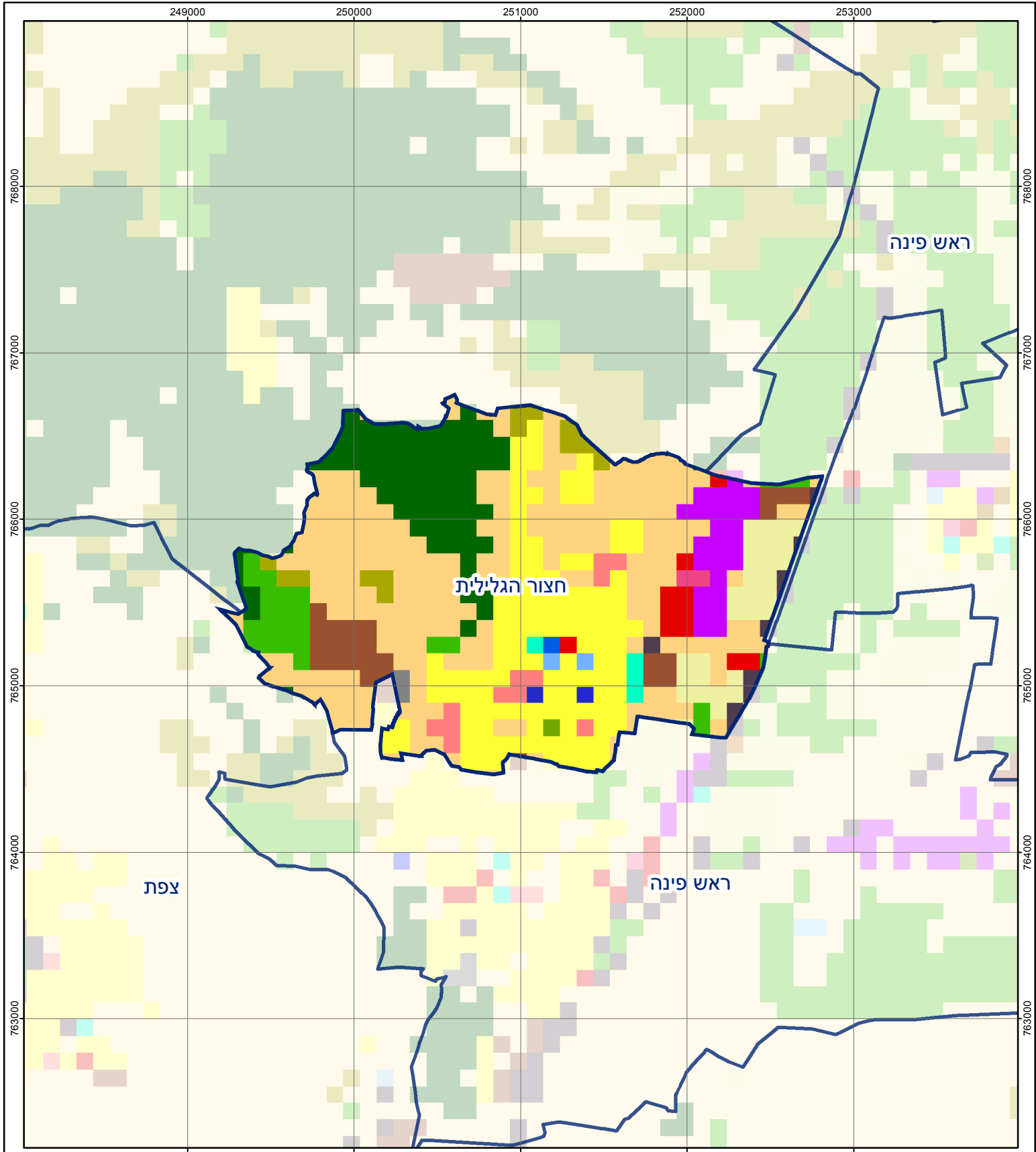
**חצור הגלילית**

**חיובי ארנונה\* לפי סוג נכס (2018 ו-2019)**

חיוב באלפי ש"ח		שטחים באלפי מ"ר		סוג הנכס
2019	2018	2019	2018	
<b>24,433</b>	<b>24,125</b>	<b>820</b>	<b>776</b>	<b>סך הכל</b>
12,436	12,087	333	324	מגורים
5,288	5,515	63	67	משרדים, שירותים ומסחר
2,548	2,281	88	79	תעשייה
1,152	1,166	23	27	מלאכה
460	523	1	1	בנקים וחברות ביטוח
236	273	4	4	בתי מלון
-	-	-	-	חניונים
2,311	2,280	174	172	קרקע תפוסה
-	-	-	-	קרקע תפוסה המשמשת לעריכת אירועים
-	-	-	-	קרקע תפוסה במפעל עתיר שטח
-	-	-	-	אדמה חקלאית
-	-	-	-	מבנה חקלאי
-	-	-	-	אדמת בניין
-	-	-	-	מגורים שאינם בשימוש
-	-	-	-	מערכת סולרית הממוקמת על גג נכס
-	-	-	-	מערכת סולרית שאינה ממוקמת על גג נכס
-	-	-	-	קרקע תפוסה למערכת סולרית
0	-	134	102	יתר סוגי הנכסים

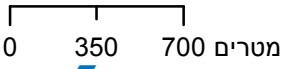
\* חיובי ארנונה מתייחסים לנתוני חיוב ראשוני, שאינו כולל את השינויים בסכומי המס בשל הצמדה ואת הגידול הטבעי שחל במהלך השנה כתוצאה מתוספת נכסים.

מקור הנתונים: דוח כספי שנתי מבוקר ברשויות מקומיות, נספח א.



## חצור הגלילית

סוג רשות: מועצה מקומית  
 2034 סמל יישוב:



### מפת התמצאות



שימושי קרקע:	
כרייה וחציבה	מסחר ומגורים במרכז עירוני
גופי מים	תחבורה
גינות לנוי פארק ציבורי	מסחר ומשרדים
יער וחורש	תעשייה
מטעים	מכלולי תשתית
גידולי שדה	שירות לציבור ללא אפיון
שיחים בתה ועשבוני	מגורים
קרקע וסלע	מבנים חקלאיים
חינוך והשכלה	בריאות ורווחה
שירותי דת	חירום והצלה
שירותי מנהל ציבורי	בתי עלמין
תרבות פנאי וספורט	מלונאות ואירוח כפרי