

2019

חריש

כללי

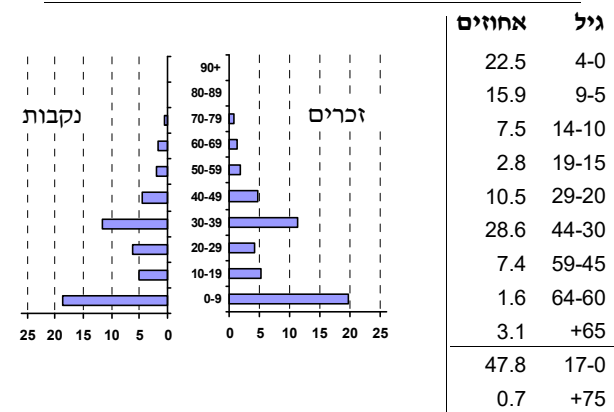
מספרים מוחלטים	קבוצת אוכלוסייה ודת	אחוזים
13,232	סך הכל	100.0
	יהודים ואחרים	98.5
	יהודים	91.7
אחוז גידול האוכלוסייה (לעומת שנה קודמת)		
74.8	לידות חי	
476	פטירות	
16	ריבוי טבעי - סך הכל	
460	שיעור ל-1,000 תושבים	
44.2	פטירות תינוקות (ממוצע 2015-2019)	0.6
	שיעור ל-1,000 לידות חי 2015-2019	..
908	הגירה בתוך הרשות	
5,283	מאזן הגירה פנימית	
5,350	מאזן הגירה - סך הכל	
44	עולים בהשקעות ראשונה	
43.2	גיל (אחוזים): 17-0	
18.2	44-18	
20.5	64-45	
18.2	+65	
14.5	אחוז עולי 1990+ מסך האוכלוסייה	

סמל: 1247 מחוז: חיפה
 מעמד מוניציפלי: מועצה מקומית
 שנת קבלת מעמד מוניציפלי: 1996
 מספר חברי מועצה: 9
 סמל ושם ועדת תכנון ובנייה: 307 חריש
 מרחק מגבול מחוז תל אביב (2015) (ק"מ): 46.2
 מרחב ימי, רשויות הגובלות בחוף הים: 0

דמוגרפיה

אוכלוסייה בסוף 2019 - סך הכל (אלפים) 13.2
 זכרים 6.5
 נקבות 6.7
 יחס תלות (ל-1,000 תושבים בלתי תלויים) 1,075

התפלגות אוכלוסייה, לפי גיל ומין (אחוזים)



הגירה פנימית, לפי מין וגיל

גיל				מין		סך הכל	נכנסים יוצאים
+65	64-30	29-15	עד 14	נקבות	זכרים		
170	2,156	1,037	2,458	2,979	2,842	5,821	
21	195	108	214	278	260	538	

שכר ורווחה

מקבלי קצבאות בגין ילדים (סוף שנה)				מקבלי:	
מספר ילדים במשפחה			סך הכל	232	דמי אבטלה - סך הכל (ממוצע חודשי)
+5	4-3	2-1			
63	130	228	421	..	הכשרה מקצועית
359	447	313	1,119	35	גיל ממוצע (לא כולל חיילים)
נתוני 2018					
שכר חודשי ממוצע של שכיר במשך השנה					
% שינוי ריאלי לעומת שנה קודמת		ש"ח		166	דמי אבטלה ממוצעים ליום (ש"ח)
0.1		8,781	סך הכל	569	קצבאות זקנה ושאיירים (סוף שנה)
1.0		11,341	גברים	24.6	מזה: אחוז מקבלי השלמת הכנסה
-0.6		6,399	נשים	310	גמלת הבטחה הכנסה (נפשות, במשך השנה)
מספר השכירים				60	גמלאות (סוף שנה): סיעוד
אחוז השכירים המשתכרים עד שכר מינימום				95	נכות כללית
0.3858	מדד אי-השוויון - שכירים (מדד גיני, 0 שוויון מלא)			14	ניידות
507	מספר העצמאים			13	נכות מעבודה ותלויים
7,976	הכנסה חודשית ממוצעת של עצמאי במשך השנה (ש"ח)			מבוטחים בקופות חולים	
-3.5	אחוז שינוי ריאלי לעומת שנה קודמת			52.0	באחוזים: כללית
45.6	אחוז העצמאים המשתכרים עד מחצית השכר הממוצע			27.1	מכבי
				12.8	מאוחדת
				8.2	לאומית

2019

חריש

מים

1,148 תקבולים (אלפי מ"ק)		
245 פחת (אלפי מ"ק)		
21.4 אחוז הפחת מסך כל תקבולי המים		
צריכה, לפי ייעוד		
אחוז מסך הכל	אלפי מ"ק	
100.0	902	סך הכל
100.0	902	ביתית (וכל צריכה אחרת)
-	-	חקלאית
צריכה ביתית (וכל צריכה אחרת), לפי ייעוד		
מ"ק לנפש	אחוז	אלפי מ"ק
68.2	100.0	902
44.4	65.1	587
0.2	0.3	3
2.1	3.1	28
4.5	6.5	59
13.7	20.0	181
סך הכל		
מזה: למגורים		
למוסדות הרשות		
לגינן ציבורי		
למסחר ומלאכה		
לבנייה		

תחבורה

3,963	כלי רכב מנועיים - סך הכל
3,636	מזה: כלי רכב פרטיים
8.0	גיל ממוצע של כלי רכב פרטי (שנים)
3	תאונות דרכים עם נפגעים (ת"ד) - סך הכל
-	קטלניות
1	קשות
2	קלות
0.3	שיעור ל-1,000 תושבים
0.9	שיעור ל-1,000 כלי רכב
-	הרוגים

פסולת

פסולת מוצקה ביתית, מסחרית וגזם	
1.2	(ק"ג לנפש ליום)
4.0	אחוז מחזור

בנייה ודיוור

גמר בנייה	התחלת בנייה	
323.8	278.4	שטח - סך הכל (אלפי מ"ר)
316.6	242.0	מזה: למגורים (אלפי מ"ר)
3,134	1,571	מספר דירות
6,561		מספר דירות למגורים לפי מרשם מבנים ודירות

שטח וצפיפות

7.03	שטח (קמ"ר)
1,898.8	צפיפות לקמ"ר

חינוך

ילדים בגנים של משרד החינוך תשע"ט 2018/19				
סך הכל	גיל 3	גיל 4	גיל 5	גיל 6
1,149	386	413	300	50
תשע"ט 2018/19				
סך הכל	בתי ספר	כיתות	תלמידים	ממוצע תלמידים לכיתה
7	58	1,253		
6	56	1,185	23	
..	2	68		
..	2	68		
..	0	0		
זכאים לתעודות בגרות מבין תלמידי כיתות יב (אחוזים):				
סך הכל 64.3				
עמדו בדרישות הסף של האוניברסיטאות 59.5				

השכלה גבוהה

2020	אחוז
29.0	בעלי תארים מישראל מכלל בני 35-55
..	מסיימי יב שהחלו לימודים גבוהים בתוך 8 שנים מסיום התיכון
7.9	סטודנטים מכלל בני 20-25
1.8	סטודנטים מתוך כלל האוכלוסייה

בריאות

3.84	2019-2015	שיעור פטירות מתוקנן ל-1,000 תושבים
..		שיעור פריון כולל ל-1,000 תושבים
..	2016-2014	מספר מקרי סוכרת ממוצע לשנה
..	2016-2014	שיעור מקרי סוכרת מתוקנן ל-1,000 תושבים
..	2018/19	בעלי עודף משקל/השמנת יתר (אחוזים) כיתה א
..	2018/19	כיתה ז
..	2018-2014	מספר מקרי סרטן ממוצע לשנה, גברים
..	2018-2014	שיעור מקרי סרטן מכל הסוגים מתוקנן ל-100,000 תושבים, גברים
..	2018-2014	מספר מקרי סרטן ממוצע לשנה, נשים
..	2018-2014	שיעור מקרי סרטן מכל הסוגים מתוקנן ל-100,000 תושבים, נשים

תשתיות ושירותים עירוניים

גמר	התחלה	
-	-	סלילת כבישים חדשים, הרחבה ושיקום של כבישים
-	-	אורך (ק"מ)
-	-	שטח (אלפי מ"ר)
0.2	0.2	הנחת צינורות: מים (ק"מ)
0.1	0.1	ביוב (ק"מ)
-	-	תיעול (ק"מ)

2019

חריש

מדד פריפריאליות 2015

5	אשכול: (מ-1 עד 10, 1 הפריפריאלי ביותר)
0.206	ערך מדד:
150	דירוג: (מ-1 עד 255, 1 הפריפריאלי ביותר)
	דירוג לפי מרכיבי המדד:
131	מדד נגישות פוטנציאלית: (מ-1 עד 255, 1 הנגישות הנמוכה ביותר)
159	קרבה לגבול מחוז תל אביב: (מ-1 עד 255, 1 המרוחק ביותר)

מדד חברתי-כלכלי 2017

5	אשכול: (מ-1 עד 10, 1 הנמוך ביותר)
0.032	ערך מדד:
129	דירוג: (מ-1 עד 255, 1 הנמוך ביותר)

מדד קומפקטיות 2018

5	אשכול: (מ-1 עד 10, 1 הקומפקטי ביותר)
102	דירוג: (מ-1 עד 197, 1 הקומפקטי ביותר)
-0.147	ציון תקן:

2018 אוכלוסיית דיור משותף

סך הכל	אחוז מאוכל' הרשות
-	מוסדות דיור משותף
-	דיירי דיור משותף
-	בתי אבות ודיור מוגן
-	מוסדות חינוך
-	מוסדות דת
-	מוסדות אשפוז כולל הוסטלים
-	מוסדות אחרים

שימושי קרקע 2013

אחוז	קמ"ר	
100.0	7.00	סך הכל שטח שיפוט
2.1	0.15	מגורים
-	-	חינוך והשכלה
-	-	בריאות ורווחה
-	-	שירותים ציבוריים
0.3	0.02	תרבות, פנאי, נופש וספורט
-	-	מסחר ומשרדים
-	-	תעשייה
1.6	0.11	תשתית ותחבורה
0.1	0.01	מבנים חקלאיים
0.3	0.02	גינון לנוי, פארק ציבורי
62.0	4.34	יער וחורש
4.7	0.33	מטעים
-	-	גידולי שדה
28.9	2.02	שטח פתוח אחר
6,667	(נפשות לקמ"ר)	צפיפות אוכלוסייה לשטח בנוי למגורים
1.0	(אלפים)	אוכלוסייה בסוף 2013 - סך הכל (אלפים)

2019

חריש

נתוני ביצוע תקציב הרשות (אלפי ש"ח, אלא אם כן צוין אחרת)

הוצאות		הכנסות	
222,927	סך הכל תשלומים (תקציב רגיל ובלתי רגיל)	240,880	סך הכל תקבולים (תקציב רגיל ובלתי רגיל)
117,889	תקציב רגיל - סך הכל	138,228	תקציב רגיל - סך הכל
8,910	הוצאות לנפש (ש"ח)	10,447	הכנסות לנפש (ש"ח)
	לפי פרקי תקציב		לפי פרקי תקציב
13,686	הנהלה וכלליות	82,116	מיסים ומענקים
19,988	שירותים מקומיים	660	שירותים מקומיים
65,161	שירותים ממלכתיים	40,385	שירותים ממלכתיים
50,241	מזה: חינוך	32,592	מזה: חינוך
8,633	רווחה	5,303	רווחה
5,439	תרבות	2,167	תרבות
7,864	מפעלים	10,155	מפעלים
7,394	מזה: מפעל המים	9,544	מזה: מפעל מים
11,190	תשלומים בלתי רגילים	4,912	תקבולים בלתי רגילים
	לפי סיווג כלכלי		לפי סיווג כלכלי
36,209	עלות עבודה - סך הכל	53,543	הכנסות עצמיות - סך הכל
19,862	מזה: חינוך	3,986	מזה: חינוך
2,048	רווחה	79	רווחה
		21,753	ארנונה - סך הכל גבייה
56,699	הוצאות לפעולות		* למגורים
-	פירעון מלוות	19,633	סך הכל גבייה
		22,154	סך הכל חיובים נטו
378	הוצאות מימון	88.6 %	יחס גבייה לכלל החיובים
		18,266	גבייה השנה (קרן + ריבית)
		28,938	חיוב בשנת החשבון
1,298	העברות והוצאות חד-פעמיות (כולל כיסוי גירעון מצטבר)	63.1 %	יחס גבייה השנה לחיוב השנה
		9,585	פטורים, שחרורים והנחות
		1,367	גביית פיגורים (קרן + ריבית)
23,305	כלליות, השתתפויות ותמיכות	2,120	* לא למגורים - סך הכל גבייה
		27,725	עצמיות אחרות
		84,685	הכנסות מהממשלה - סך הכל
		28,357	מזה: משרד החינוך
		5,225	משרד הרווחה
		10,375	מענק כללי
		40,068	מענקים מיוחדים ו/או מיועדים
		-	מענקים להקטנת גירעון מצטבר
		-	מלווה לאיזון
105,038	תקציב בלתי רגיל - סך הכל	102,652	תקציב בלתי רגיל - סך הכל
103,579	מזה: עבודות שבוצעו במשך השנה	-	מזה: השתתפות בעלי נכסים
-	העברת מלוות	80,187	השתתפות משרדי ממשלה
1,459	הוצאות אחרות	-	מלוות
		22,465	הכנסות אחרות
			עודף/גירעון בתקציב הרגיל השנה
	20,339		עודף/גירעון בתקציב הרגיל השנה ללא קבלת מלוות לאיזון
	20,339		עודף/גירעון מצטבר בתקציב הרגיל לסוף שנה
	41,128		עומס מלוות לפירעון בסוף השנה (כולל הפרשי הצמדה)
	-		

2019

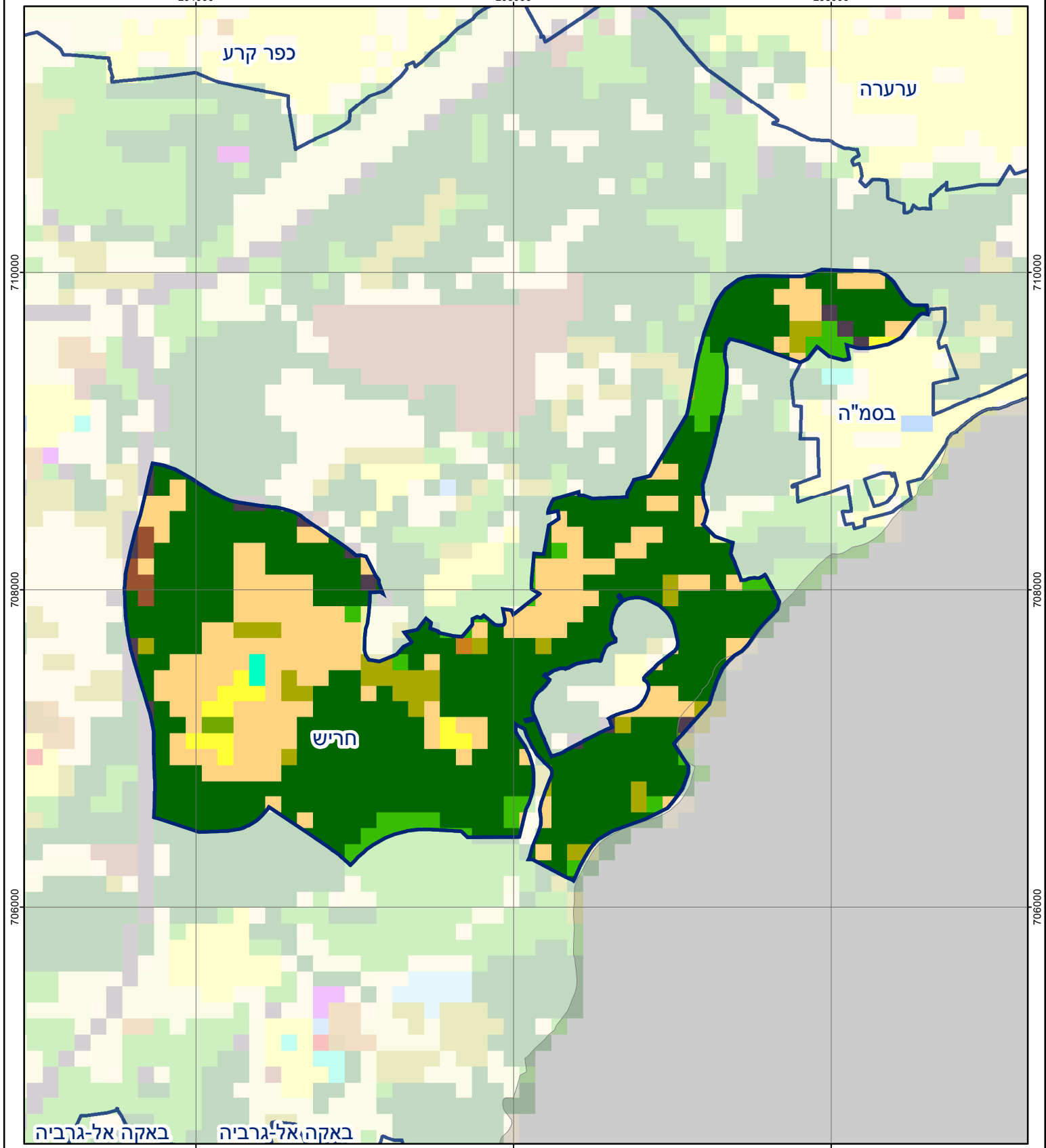
חריש

חיובי ארנונה* לפי סוג נכס (2018 ו-2019)

חיוב באלפי ש"ח		שטחים באלפי מ"ר		סוג הנכס
2019	2018	2019	2018	
23,574	13,177	503	290	סך הכל
21,989	12,176	468	260	מגורים
966	629	9	6	משרדים, שירותים ומסחר
-	-	-	-	תעשייה
-	-	-	-	מלאכה
44	44	0	0	בנקים וחברות ביטוח
-	-	-	-	בתי מלון
-	-	-	-	חניונים
331	322	22	21	קרקע תפוסה
-	-	-	-	קרקע תפוסה המשמשת לעריכת אירועים
-	-	-	-	קרקע תפוסה במפעל עתיר שטח
-	-	-	-	אדמה חקלאית
6	6	0	0	מבנה חקלאי
-	-	-	-	אדמת בניין
-	-	1	1	מגורים שאינם בשימוש
-	-	-	-	מערכת סולרית הממוקמת על גג נכס
-	-	-	-	מערכת סולרית שאינה ממוקמת על גג נכס
-	-	-	-	קרקע תפוסה למערכת סולרית
239	0	3	2	יתר סוגי הנכסים

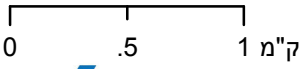
* חיובי ארנונה מתייחסים לנתוני חיוב ראשוני, שאינו כולל את השינויים בסכומי המס בשל הצמדה ואת הגידול הטבעי שחל במהלך השנה כתוצאה מתוספת נכסים.

מקור הנתונים: דוח כספי שנתי מבוקר ברשויות מקומיות, נספח א.



חרש

סוג רשות: מועצה מקומית
 סמל יישוב: 1247



מפת התמצאות



כרייה וחציבה	מסחר ומגורים במרכז עירוני	חינוך והשכלה
גופי מים	תחבורה	בריאות ורווחה
גינות לנוי פארק ציבורי	מסחר ומשרדים	שירותי דת
יער וחורש	תעשייה	חירום והצלה
מטעים	מכלולי תשתית	שירותי מנהל ציבורי
גידולי שדה	שירות לציבור ללא אפיון	בתי עלמין
שיחים בתה ועשבוני	מגורים	תרבות פנאי וספורט
קרקע וסלע	מבנים חקלאיים	מלונאות ואירוח כפרי

שימושי קרקע: