

2019

טובא-זנגרייה

כללי

מספרים מוחלטים	קבוצת אוכלוסייה ודת	אחוזים
6,776	סך הכל	100.0
	ערבים	
	מוסלמים	100.0

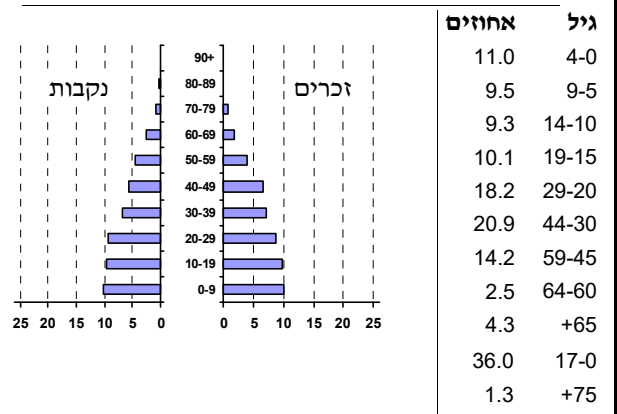
סמל: 0962 מחוז: הצפון
 מעמד מוניציפלי: מועצה מקומית
 שנת קבלת מעמד מוניציפלי: 1988
 מספר חברי מועצה: 9
 סמל ושם ועדת תכנון ובנייה: 259 אצבע הגליל
 מרחק מגבול מחוז תל אביב (2015) (ק"מ): 138.1
 מרחב ימי, רשויות הגובלות בחוף הים: 0

דמוגרפיה

1.6	אחוז גידול האוכלוסייה (לעומת שנה קודמת)
155	לידות חי
20	פטירות
135	ריבוי טבעי - סך הכל
20.1	שיעור ל-1,000 תושבים
0.2	פטירות תינוקות (ממוצע 2019-2015)
..	שיעור ל-1,000 לידות חי 2019-2015
..	הגירה בתוך הרשות
-17	מאזן הגירה פנימית
-19	מאזן הגירה - סך הכל

אוכלוסייה בסוף 2019 - סך הכל (אלפים) 6.8
 זכרים 3.4
 נקבות 3.4
 יחס תלות (ל-1,000 תושבים בלתי תלויים) 793

התפלגות אוכלוסייה, לפי גיל ומין (אחוזים)



הגירה פנימית, לפי מין וגיל

גיל				מין		סך הכל	
+65	64-30	29-15	עד 14	נקבות	זכרים		
..	14	17	11	25	18	43	נכנסים
-	19	23	18	38	22	60	יוצאים

שכר ורווחה

מקבלי קצבאות בגין ילדים (סוף שנה)

מספר ילדים במשפחה			סך הכל	משפחות ילדים
+5	4-3	2-1		
46	390	577	1,013	
241	1,280	904	2,425	

נתוני 2018

שכר חודשי ממוצע של שכיר במשך השנה

% שינוי ריאלי לעומת שנה קודמת	ש"ח	סך הכל
5.8	6,337	גברים
6.2	7,934	נשים
5.7	4,635	

מספר השכירים 3,063

אחוז השכירים המשתכרים עד שכר מינימום 48.6

מדד אי-השוויון - שכירים (מדד גיני, 0 שוויון מלא) 0.3312

מספר העצמאים 156

הכנסה חודשית ממוצעת של עצמאי במשך השנה (ש"ח) 9,833

אחוז שינוי ריאלי לעומת שנה קודמת -0.3

אחוז העצמאים המשתכרים עד מחצית השכר הממוצע 43.6

מקבלי:

דמי אבטלה - סך הכל (ממוצע חודשי) 87

מזה: גברים 35

הכשרה מקצועית -

גיל ממוצע (לא כולל חיילים) 38

דמי אבטלה ממוצעים ליום (ש"ח) 121

קצבאות זקנה ושאריות (סוף שנה) 282

מזה: אחוז מקבלי השלמת הכנסה 28.7

גמלת הבטחת הכנסה (נפשות, במשך השנה) 341

גמלאות (סוף שנה): סיעוד 46

נכות כללית 316

ניידות 35

נכות מעבודה ותלויים 28

מבוטחים בקופות חולים

באחוזים: כללית 83.5

מכבי 0.3

מאוחדת 0.1

לאומית 16.2

2019

טובא-זנגרייה

מים

637 תקבולים (אלפי מ"ק)		
134 פחת (אלפי מ"ק)		
21.1 אחוז הפחת מסך כל תקבולי המים		
צריכה, לפי ייעוד		
אחוז מסך הכל	אלפי מ"ק	
100.0	503	סך הכל
98.2	494	ביתית (וכל צריכה אחרת)
1.8	9	חקלאית
צריכה ביתית (וכל צריכה אחרת), לפי ייעוד		
מ"ק לנפש	אחוז	אלפי מ"ק
72.9	100.0	494 סך הכל
63.1	86.5	מזה: למגורים
2.6	3.6	למוסדות הרשות
-	-	לגינות ציבורי
5.4	7.4	למסחר ומלאכה
1.0	1.3	לבנייה

תחבורה

2,615	כלי רכב מנועיים - סך הכל
2,138	מזה: כלי רכב פרטיים
8.5	גיל ממוצע של כלי רכב פרטי (שנים)
4	תאונות דרכים עם נפגעים (ת"ד) - סך הכל
-	קטלניות
2	קשות
2	קלות
0.6	שיעור ל-1,000 תושבים
1.6	שיעור ל-1,000 כלי רכב
-	הרוגים

פסולת

פסולת מוצקה ביתית, מסחרית וגזם	
1.3	(ק"ג לנפש ליום)
0.0	אחוז מחזור

בנייה ודיוור

גמר בנייה	התחלת בנייה	
4.3	5.3	שטח - סך הכל (אלפי מ"ר)
4.0	5.1	מזה: למגורים (אלפי מ"ר)
16	19	מספר דירות
1,348		מספר דירות למגורים לפי מרשם מבנים ודירות

שטח וצפיפות

3.62	שטח (קמ"ר)
1,870.8	צפיפות לקמ"ר

חינוך

ילדים בגנים של משרד החינוך תשע"ט 2018/19				
סך הכל	גיל 3	גיל 4	גיל 5	גיל 6
412	137	133	138	4

תשע"ט 2018/19	בתי ספר	כיתות	תלמידים	ממוצע תלמידים לכיתה
סך הכל	3	56	1,267	
יסודי	..	32	673	24
על-יסודי	..	24	594	
חטיבת ביניים	..	14	313	
תיכון	..	10	281	
זכאים לתעודות בגרות מבין תלמידי כיתות יב (אחוזים):				
סך הכל	62.7			
עמדו בדרישות הסף של האוניברסיטאות	42.9			

השכלה גבוהה

2020	אחוז
6.9	בעלי תארים מישראל מכלל בני 35-55
..	מסיימי יב שהחלו לימודים גבוהים בתוך 8 שנים מסיום התיכון
11.6	סטודנטים מכלל בני 20-25
2.0	סטודנטים מתוך כלל האוכלוסייה

בריאות

5.29	2019-2015	שיעור פטירות מתוקנן ל-1,000 תושבים
..		שיעור פריון כולל ל-1,000 תושבים
..	2016-2014	מספר מקרי סוכרת ממוצע לשנה
..	2016-2014	שיעור מקרי סוכרת מתוקנן ל-1,000 תושבים
..	2018/19	בעלי עודף משקל/השמנת יתר (אחוזים) כיתה א
..	2018/19	כיתה ז
..	2018-2014	מספר מקרי סרטן ממוצע לשנה, גברים
..	2018-2014	שיעור מקרי סרטן מכל הסוגים מתוקנן ל-100,000 תושבים, גברים
..	2018-2014	מספר מקרי סרטן ממוצע לשנה, נשים
..	2018-2014	שיעור מקרי סרטן מכל הסוגים מתוקנן ל-100,000 תושבים, נשים

תשתיות ושירותים עירוניים

גמר	התחלה	
-	-	סלילת כבישים חדשים, הרחבה ושיקום של כבישים
-	-	אורך (ק"מ)
-	-	שטח (אלפי מ"ר)
-	-	הנחת צינורות: מים (ק"מ)
-	-	ביוב (ק"מ)
-	-	תיעול (ק"מ)

2019

טובא-זנגרייה

מדד פריפריאליות 2015

3	אשכול: (מ-1 עד 10, 1 הפריפריאלי ביותר)
-1.025	ערך מדד:
21	דירוג: (מ-1 עד 255, 1 הפריפריאלי ביותר)
	דירוג לפי מרכיבי המדד:
25	מדד נגישות פוטנציאלית: (מ-1 עד 255, 1 הנגישות הנמוכה ביותר)
19	קרבה לגבול מחוז תל אביב: (מ-1 עד 255, 1 המרוחק ביותר)

מדד חברתי-כלכלי 2017

3	אשכול: (מ-1 עד 10, 1 הנמוך ביותר)
-0.937	ערך מדד:
47	דירוג: (מ-1 עד 255, 1 הנמוך ביותר)

מדד קומפקטיות 2018

5	אשכול: (מ-1 עד 10, 1 הקומפקטי ביותר)
99	דירוג: (מ-1 עד 197, 1 הקומפקטי ביותר)
-0.163	ציון תקן:

2018

אוכלוסיית דיור משותף

סך הכל	אחוז מאוכל' הרשות
-	מוסדות דיור משותף
-	דיירי דיור משותף
-	בתי אבות ודיור מוגן
-	מוסדות חינוך
-	מוסדות דת
-	מוסדות אשפוז כולל הוסטלים
-	מוסדות אחרים

שימושי קרקע 2013

אחוז	קמ"ר	
100.0	3.60	סך הכל שטח שיפוט
37.8	1.36	מגורים
0.3	0.01	חינוך והשכלה
-	-	בריאות ורווחה
0.8	0.03	שירותים ציבוריים
0.3	0.01	תרבות, פנאי, נופש וספורט
-	-	מסחר ומשרדים
-	-	תעשייה
-	-	תשתית ותחבורה
-	-	מבנים חקלאיים
-	-	גינון לנוי, פארק ציבורי
-	-	יער וחורש
4.2	0.15	מטעים
8.6	0.31	גידולי שדה
48.0	1.73	שטח פתוח אחר
4,412	(נפשות לקמ"ר)	צפיפות אוכלוסייה לשטח בנוי למגורים
6.0	(אלפים)	אוכלוסייה בסוף 2013 - סך הכל (אלפים)

2019

טובא-זנגרייה

נתוני ביצוע תקציב הרשות (אלפי ש"ח, אלא אם כן צוין אחרת)

הוצאות	הכנסות
.. סך הכל תשלומים (תקציב רגיל ובלתי רגיל)	.. סך הכל תקבולים (תקציב רגיל ובלתי רגיל)
.. <u>תקציב רגיל - סך הכל</u>	.. <u>תקציב רגיל - סך הכל</u>
הוצאות לנפש (ש"ח)	הכנסות לנפש (ש"ח)
לפי פרקי תקציב	לפי פרקי תקציב
הנהלה וכלליות	מיסים ומענקים
שירותים מקומיים	שירותים מקומיים
שירותים ממלכתיים	שירותים ממלכתיים
מזה: חינוך	מזה: חינוך
רווחה	רווחה
תרבות	תרבות
מפעלים	מפעלים
מזה: מפעל המים	מזה: מפעל מים
תשלומים בלתי רגילים	תקבולים בלתי רגילים
לפי סיווג כלכלי	לפי סיווג כלכלי
עלות עבודה - סך הכל	הכנסות עצמיות - סך הכל
מזה: חינוך	מזה: חינוך
רווחה	רווחה
הוצאות לפעולות	ארנונה - סך הכל גבייה
פירעון מלוות	* למגורים
הוצאות מימון	סך הכל גבייה
העברות והוצאות חד-פעמיות (כולל כיסוי גירעון מצטבר)	סך הכל חיובים נטו
כלליות, השתתפויות ותמיכות	יחס גבייה לכלל החיובים
	גבייה השנה (קרן + ריבית)
	חיוב בשנת החשבון
	יחס גבייה השנה לחיוב השנה
	פטורים, שחרורים והנחות
	גביית פיגורים (קרן + ריבית)
	* לא למגורים - סך הכל גבייה
	עצמיות אחרות
	הכנסות מהמשלה - סך הכל
	מזה: משרד החינוך
	משרד הרווחה
	מענק כללי
	מענקים מיוחדים /או מיועדים
	מענקים להקטנת גירעון מצטבר
	מלווה לאיזון
	<u>תקציב בלתי רגיל - סך הכל</u>
<u>תקציב בלתי רגיל - סך הכל</u>	<u>תקציב בלתי רגיל - סך הכל</u>
מזה: עבודות שבוצעו במשך השנה	מזה: השתתפות בעלי נכסים
העברת מלוות	השתתפות משרדי ממשלה
הוצאות אחרות	מלוות
	הכנסות אחרות
..	עודף/גירעון בתקציב הרגיל השנה
..	עודף/גירעון בתקציב הרגיל השנה ללא קבלת מלוות לאיזון
..	עודף/גירעון מצטבר בתקציב הרגיל לסוף שנה
..	עומס מלוות לפירעון בסוף השנה (כולל הפרשי הצמדה)

2019

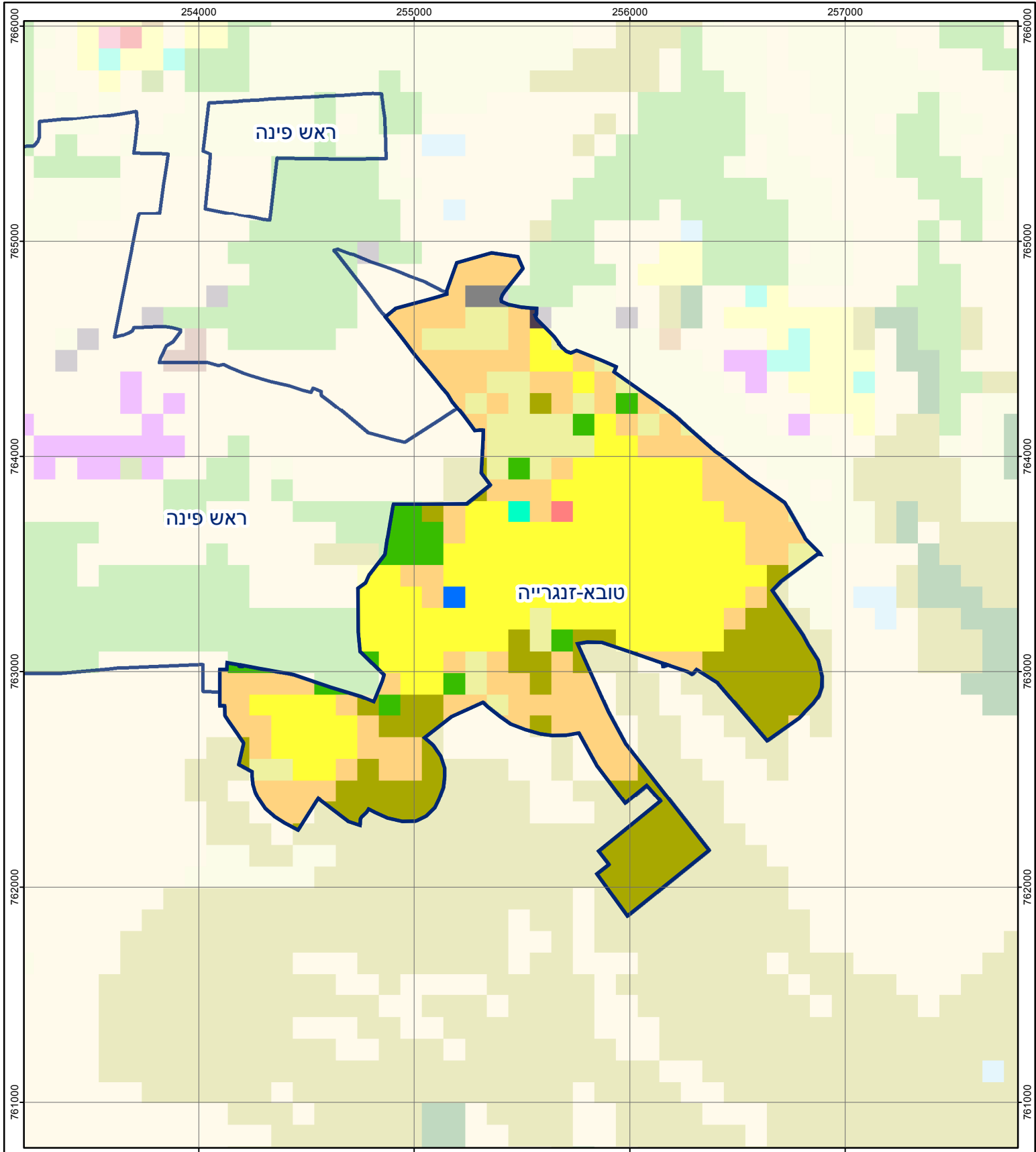
טובא-זנגרייה

חיובי ארנונה* לפי סוג נכס (2018 ו-2019)

חיוב באלפי ש"ח		שטחים באלפי מ"ר		סוג הנכס
2019	2018	2019	2018	
..	סך הכל
..	מגורים
..	משרדים, שירותים ומסחר
..	תעשייה
..	מלאכה
..	בנקים וחברות ביטוח
..	בתי מלון
..	חניונים
..	קרקע תפוסה
..	קרקע תפוסה המשמשת לעריכת אירועים
..	קרקע תפוסה במפעל עתיר שטח
..	אדמה חקלאית
..	מבנה חקלאי
..	אדמת בניין
..	מגורים שאינם בשימוש
..	מערכת סולרית הממוקמת על גג נכס
..	מערכת סולרית שאינה ממוקמת על גג נכס
..	קרקע תפוסה למערכת סולרית
..	יתר סוגי הנכסים

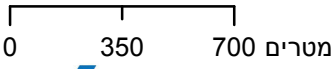
* חיובי ארנונה מתייחסים לנתוני חיוב ראשוני, שאינו כולל את השינויים בסכומי המס בשל הצמדה ואת הגידול הטבעי שחל במהלך השנה כתוצאה מתוספת נכסים.

מקור הנתונים: דוח כספי שנתי מבוקר ברשויות מקומיות, נספח א.



טובא-זנגרייה

סוג רשות: מועצה מקומית
 סמל יישוב: 962



מפת התמצאות



שימושי קרקע:	
	חינוך והשכלה
	בריאות ורווחה
	שירותי דת
	חירום והצלה
	שירותי מנהל ציבורי
	בתי עלמין
	תרבות פנאי וספורט
	מלונאות ואירוח כפרי
	מסחר ומגורים במרכז עירוני
	תחבורה
	מסחר ומשרדים
	תעשייה
	מכלולי תשתית
	שירות לציבור ללא אפיון
	מגורים
	מבנים חקלאיים
	כרייה וחציבה
	גופי מים
	גינות לנוי פארק ציבורי
	יער וחורש
	מטעים
	גידולי שדה
	שיחים בתה ועשבוני
	קרקע וסלע