

2019

באקה אל-גרביה

כללי

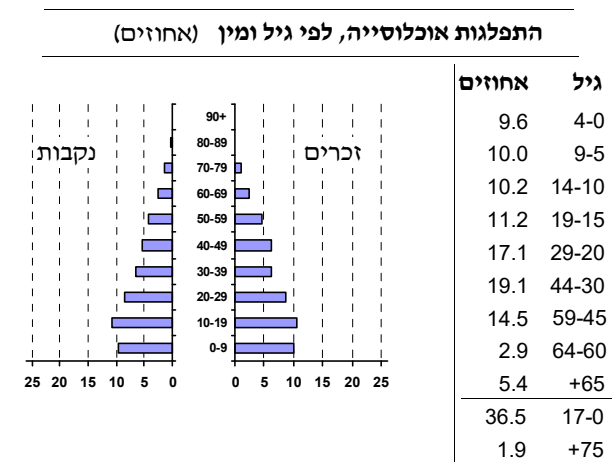
מספרים מוחלטים	מספרים אחוזים	קבוצת אוכלוסייה ודת
29,950	100.0	סך הכל
		ערבים
	100.0	מוסלמים

סמל: 6000 מחוז: חיפה
 מעמד מוניציפלי: עירייה
 שנת קבלת מעמד מוניציפלי: ..
 מספר חברי מועצה: 15
 סמל ושם ועדת תכנון ובנייה: 354 עירון
 מרחק מגבול מחוז תל אביב (2015) (ק"מ): 38.9
 מרחב ימי, רשויות הגובלות בחוף הים: 0

דמוגרפיה

1.9	אחוז גידול האוכלוסייה (לעומת שנה קודמת)
573	לידות חי
99	פטירות
474	ריבוי טבעי - סך הכל
16.0	שיעור ל-1,000 תושבים
2.8 (5.0)	פטירות תינוקות (ממוצע 2015-2019) שיעור ל-1,000 לידות חי 2015-2019
74	הגירה בתוך הרשות
62	מאזן הגירה פנימית
71	מאזן הגירה - סך הכל

אוכלוסייה בסוף 2019 - סך הכל (אלפים) 30.0
 זכרים 15.1
 נקבות 14.8
 יחס תלות (ל-1,000 תושבים בלתי תלויים) 864



הגירה פנימית, לפי מין וגיל							
גיל			מין		סך הכל		
+65	64-30	29-15	עד 14	נקבות			זכרים
..	83	123	97	207	98	305	נכנסים
..	56	107	79	149	94	243	יוצאים

שכר ורווחה

מקבלי קצבאות בגין ילדים (סוף שנה)			
מספר ילדים במשפחה			סך הכל
+5	4-3	2-1	
210	2,053	3,402	5,665
1,112	6,816	5,218	13,146
נתוני 2018			
שכר חודשי ממוצע של שכיר במשך השנה			
% שינוי ריאלי לעומת שנה קודמת		ש"ח	
3.3		6,984	סך הכל
3.4		8,404	גברים
4.8		5,081	נשים
מספר השכירים			
12,021		אחוז השכירים המשתכרים עד שכר מינימום 48.6	
0.3824		מדד אי-השוויון - שכירים (מדד גיני, 0 שוויון מלא)	
מספר העצמאים			
1,194		הכנסה חודשית ממוצעת של עצמאי במשך השנה (ש"ח) 8,922	
0.1		אחוז שינוי ריאלי לעומת שנה קודמת	
41.1		אחוז העצמאים המשתכרים עד מחצית השכר הממוצע	

מקבלי:	
176	דמי אבטלה - סך הכל (ממוצע חודשי)
102	מזה: גברים
-	הכשרה מקצועית
39	גיל ממוצע (לא כולל חיילים)
123	דמי אבטלה ממוצעים ליום (ש"ח)
1,560	קצבאות זקנה ושירים (סוף שנה)
18.3	מזה: אחוז מקבלי השלמת הכנסה
782	גמלת הבטחת הכנסה (נפשות, במשך השנה)
565	גמלאות (סוף שנה): סיעוד
976	נכות כללית
155	ניידות
116	נכות מעבודה ותלויים
מבוטחים בקופות חולים	
73.2	באחוזים: כללית
4.3	מכבי
11.5	מאוחדת
11.0	לאומית

2019

באקה אל-גרביה

מים

2,698 תקבולים (אלפי מ"ק)		
390 פחת (אלפי מ"ק)		
14.4 אחוז הפחת מסך כל תקבולי המים צריכה, לפי ייעוד		
אחוז מסך הכל	אלפי מ"ק	
100.0	2,308	סך הכל
100.0	2,308	ביתית (וכל צריכה אחרת)
-	-	חקלאית
צריכה ביתית (וכל צריכה אחרת), לפי ייעוד		
מ"ק לנפש	אחוז	אלפי מ"ק
77.1	100.0	2,308
65.3	84.7	1,955
3.0	3.8	89
0.5	0.7	16
3.2	4.1	95
3.3	4.3	98

תחבורה

12,472	כלי רכב מנועיים - סך הכל
10,084	מזה: כלי רכב פרטיים
9.0	גיל ממוצע של כלי רכב פרטי (שנים)
42	תאונות דרכים עם נפגעים (ת"ד) - סך הכל
1	קטלניות
8	קשות
33	קלות
1.4	שיעור ל-1,000 תושבים
3.4	שיעור ל-1,000 כלי רכב
1	הרוגים

פסולת

פסולת מוצקה ביתית, מסחרית וגזם	
1.5	(ק"ג לנפש ליום)
7.8	אחוז מחזור

בנייה ודיוור

גמר בנייה	התחלת בנייה	
3.8	17.5	שטח - סך הכל (אלפי מ"ר)
2.8	15.4	מזה: למגורים (אלפי מ"ר)
15	66	מספר דירות
מספר דירות למגורים לפי מרשם מבנים ודירות		

שטח וצפיפות

9.18	שטח (קמ"ר)
3,355.3	צפיפות לקמ"ר

חינוך

ילדים בגנים של משרד החינוך תשע"ט 2018/19				
סך הכל	גיל 3	גיל 4	גיל 5	גיל 6
1,692	560	528	561	43
תשע"ט 2018/19				
סך הכל	בתי ספר	כיתות	תלמידים	ממוצע תלמידים לכיתה
7,206	15	267	7,206	
28	10	138	3,614	
על-יסודי	9	129	3,592	
חטיבת ביניים	3	53	1,595	
תיכון	6	76	1,997	
זכאים לתעודת בגרות מבין תלמידי כיתות יב (אחוזים):				
סך הכל	67.7			
עמדו בדרישות הסף של האוניברסיטאות	55.2			

השכלה גבוהה

2020	אחוז
12.7	בעלי תארים מישראל מכלל בני 35-55
32.7	מסיימי יב שהחלו לימודים גבוהים בתוך 8 שנים מסיום התיכון
17.1	סטודנטים מכלל בני 20-25
3.0	סטודנטים מכלל האוכלוסייה

בריאות

6.29	2019-2015	שיעור פטירות מתוקנן ל-1,000 תושבים
..	2019-2015	תוחלת חיים - סך הכל
2.56		שיעור פרייון כולל ל-1,000 תושבים
1,852.3	2016-2014	מספר מקרי סוכרת ממוצע לשנה
102.2	2016-2014	שיעור מקרי סוכרת מתוקנן ל-1,000 תושבים
		בעלי עודף משקל/השמנת יתר (אחוזים)
29.0	2018/19	כיתה א
50.0	2018/19	כיתה ז
24.0	2018-2014	מספר מקרי סרטן ממוצע לשנה, גברים
276.41	2018-2014	שיעור מקרי סרטן מכל הסוגים מתוקנן ל-100,000 תושבים, גברים
25.2	2018-2014	מספר מקרי סרטן ממוצע לשנה, נשים
249.79	2018-2014	שיעור מקרי סרטן מכל הסוגים מתוקנן ל-100,000 תושבים, נשים

תשתיות ושירותים עירוניים

גמר	התחלה	
4.5	1.7	סלילת כבישים חדשים, הרחבה ושיקום של כבישים אורך (ק"מ)
55.0	25.6	שטח (אלפי מ"ר)
-	-	הנחת צינורות: מים (ק"מ)
1.1	1.1	ביוב (ק"מ)
1.3	0.4	תיעול (ק"מ)

2019

באקה אל-גרביה

מדד חברתי-כלכלי 2017

אשכול: (מ-1 עד 10, 1 הנמוך ביותר)	3
ערך מדד:	-0.702
דירוג: (מ-1 עד 255, 1 הנמוך ביותר)	74

מדד פריפריאליות 2015

אשכול: (מ-1 עד 10, 1 הפריפריאלי ביותר)	5
ערך מדד:	0.460
דירוג: (מ-1 עד 255, 1 הפריפריאלי ביותר)	170
דירוג לפי מרכיבי המדד:	
מדד נגישות פוטנציאלית: (מ-1 עד 255, 1 הנגישות הנמוכה ביותר)	160
קרבה לגבול מחוז תל אביב: (מ-1 עד 255, 1 המרוחק ביותר)	176

מדד קומפקטיות 2018

אשכול: (מ-1 עד 10, 1 הקומפקטי ביותר)	3
דירוג: (מ-1 עד 197, 1 הקומפקטי ביותר)	51
ציון תקן:	-0.721

סקר כוח אדם

..	סך הכל בני 15 ומעלה (אלפים)
..	התעודה הגבוהה ביותר (אחוזים)
..	ללא תעודה, תעודת סיום בי"ס יסודי או חטי"ב
..	תעודת סיום בי"ס תיכון
..	תעודת בגרות
..	תעודת סיום מוסד על תיכון
..	תעודה אקדמית
..	תכונות כוח עבודה
..	אחוז המשתתפים בכוח העבודה
..	שיעור תעסוקה
..	אחוז בלתי מועסקים
..	אחוז מועסקים מחוץ ליישוב המגורים
..	סך כל משקי הבית (אלפים)
..	ממוצע נפשות למשק בית
..	בעלות על דירה (אחוז מתוך משקי הבית)
..	בבעלות
..	בשכירות

שימושי קרקע 2013

אחוז	קמ"ר	
100.0	9.06	סך הכל שטח שיפוט
50.9	4.61	מגורים
1.2	0.11	חינוך והשכלה
0.2	0.02	בריאות ורווחה
0.8	0.07	שירותים ציבוריים
0.8	0.07	תרבות, פנאי, נופש וספורט
3.9	0.35	מסחר ומשרדים
0.9	0.08	תעשייה
1.1	0.10	תשתית ותחבורה
1.3	0.12	מבנים חקלאיים
-	-	גינון לנוי, פארק ציבורי
4.2	0.38	יער וחורש
11.8	1.07	מטעים
6.6	0.60	גידולי שדה
16.3	1.48	שטח פתוח אחר

מורשעים בדין (נתונים ארעיים) 2018

..	סך הכל
..	שיעור ל-1,000 בני 19 ומעלה
אחוז	סוגי עבירות
	כלפי הסדר הציבורי
	כלפי חיי אדם וגופו
	מוסר
	רכוש
	מרמה וכלכליות
	רישוי
	אחר

5,879	צפיפות אוכלוסייה לשטח בנוי למגורים (נפשות לקמ"ר)
27.1	אוכלוסייה בסוף 2013 - סך הכל (אלפים)

אוכלוסיית דיוור משותף 2018

אחוז מאוכל' הרשות	סך הכל	
..	..	מוסדות דיוור משותף
..	..	דיירי דיוור משותף
..	..	בתי אבות ודיוור מוגן
..	..	מוסדות חינוך
..	..	מוסדות דת
..	..	מוסדות אשפוז כולל הוסטלים
..	..	מוסדות אחרים

2019

באקה אל-גרביה

נתוני ביצוע תקציב הרשות (אלפי ש"ח, אלא אם כן צוין אחרת)

הוצאות		הכנסות	
223,995	סך הכל תשלומים (תקציב רגיל ובלתי רגיל)	205,843	סך הכל תקבולים (תקציב רגיל ובלתי רגיל)
172,471	תקציב רגיל - סך הכל	170,067	תקציב רגיל - סך הכל
5,759	הוצאות לנפש (ש"ח)	5,678	הכנסות לנפש (ש"ח)
	לפי פרקי תקציב		לפי פרקי תקציב
11,908	הנהלה וכלליות	71,269	מיסים ומענקים
22,735	שירותים מקומיים	3,294	שירותים מקומיים
112,018	שירותים ממלכתיים	92,538	שירותים ממלכתיים
83,600	מזה: חינוך	74,162	מזה: חינוך
20,983	רווחה	16,563	רווחה
6,263	תרבות	1,647	תרבות
3,179	מפעלים	549	מפעלים
193	מזה: מפעל המים	549	מזה: מפעל מים
22,631	תשלומים בלתי רגילים	2,417	תקבולים בלתי רגילים
	לפי סיווג כלכלי		לפי סיווג כלכלי
88,117	עלות עבודה - סך הכל	53,519	הכנסות עצמיות - סך הכל
59,250	מזה: חינוך	183	מזה: חינוך
6,747	רווחה	98	רווחה
		30,999	ארנונה - סך הכל גבייה
33,427	הוצאות לפעולות		* למגורים
		21,404	סך הכל גבייה
2,091	פירעון מלוות	51,269	סך הכל חיובים נטו
		41.7 %	יחס גבייה לכלל החיובים
296	הוצאות מימון	17,957	גבייה השנה (קרן + ריבית)
		37,625	חיוב בשנת החשבון
	העברות והוצאות חד-פעמיות (כולל כיסוי גירעון מצטבר)	47.7 %	יחס גבייה השנה לחיוב השנה
2,543		14,312	פטורים, שחרורים והנחות
		3,447	גביית פיגורים (קרן + ריבית)
45,997	כלליות, השתתפויות ותמיכות	9,595	* לא למגורים - סך הכל גבייה
		22,239	עצמיות אחרות
		116,548	הכנסות מהממשלה - סך הכל
		73,979	מזה: משרד החינוך
		16,465	משרד הרווחה
		22,149	מענק כללי
		1,810	מענקים מיוחדים ו/או מיועדים
		-	מענקים להקטנת גירעון מצטבר
		-	מלווה לאיזון
51,524	תקציב בלתי רגיל - סך הכל	35,776	תקציב בלתי רגיל - סך הכל
45,829	מזה: עבודות שבוצעו במשך השנה	-	מזה: השתתפות בעלי נכסים
-	העברת מלוות	18,691	השתתפות משרדי ממשלה
5,695	הוצאות אחרות	-	מלוות
		17,085	הכנסות אחרות
			עודף/גירעון בתקציב הרגיל השנה
	-2,404		עודף/גירעון בתקציב הרגיל השנה ללא קבלת מלוות לאיזון
	-2,404		עודף/גירעון מצטבר בתקציב הרגיל לסוף שנה
	-11,107		עומס מלוות לפירעון בסוף השנה (כולל הפרשי הצמדה)
	5,881		

2019

באקה אל-גרביה

חיובי ארנונה* לפי סוג נכס (2018 ו-2019)

חיוב באלפי ש"ח		שטחים באלפי מ"ר		סוג הנכס
2019	2018	2019	2018	
52,651	52,698	1,384	1,395	סך הכל
39,349	38,842	1,064	1,064	מגורים
9,216	9,276	118	120	משרדים, שירותים ומסחר
504	516	8	8	תעשייה
1,914	1,961	28	28	מלאכה
554	552	1	1	בנקים וחברות ביטוח
-	-	-	-	בתי מלון
34	260	11	10	חניונים
991	1,141	82	86	קרקע תפוסה
-	-	-	-	קרקע תפוסה המשמשת לעריכת אירועים
-	-	-	-	קרקע תפוסה במפעל עתיר שטח
2	-	14	14	אדמה חקלאית
87	150	57	63	מבנה חקלאי
-	-	-	-	אדמת בניין
-	-	-	-	מגורים שאינם בשימוש
-	-	-	-	מערכת סולרית הממוקמת על גג נכס
-	-	-	-	מערכת סולרית שאינה ממוקמת על גג נכס
-	-	-	-	קרקע תפוסה למערכת סולרית
-	-	0	0	יתר סוגי הנכסים

* חיובי ארנונה מתייחסים לנתוני חיוב ראשוני, שאינו כולל את השינויים בסכומי המס בשל הצמדה ואת הגידול הטבעי שחל במהלך השנה כתוצאה מתוספת נכסים.

מקור הנתונים: דוח כספי שנתי מבוקר ברשויות מקומיות, נספח א.

202000

204000

206000

704000

704000

702000

702000

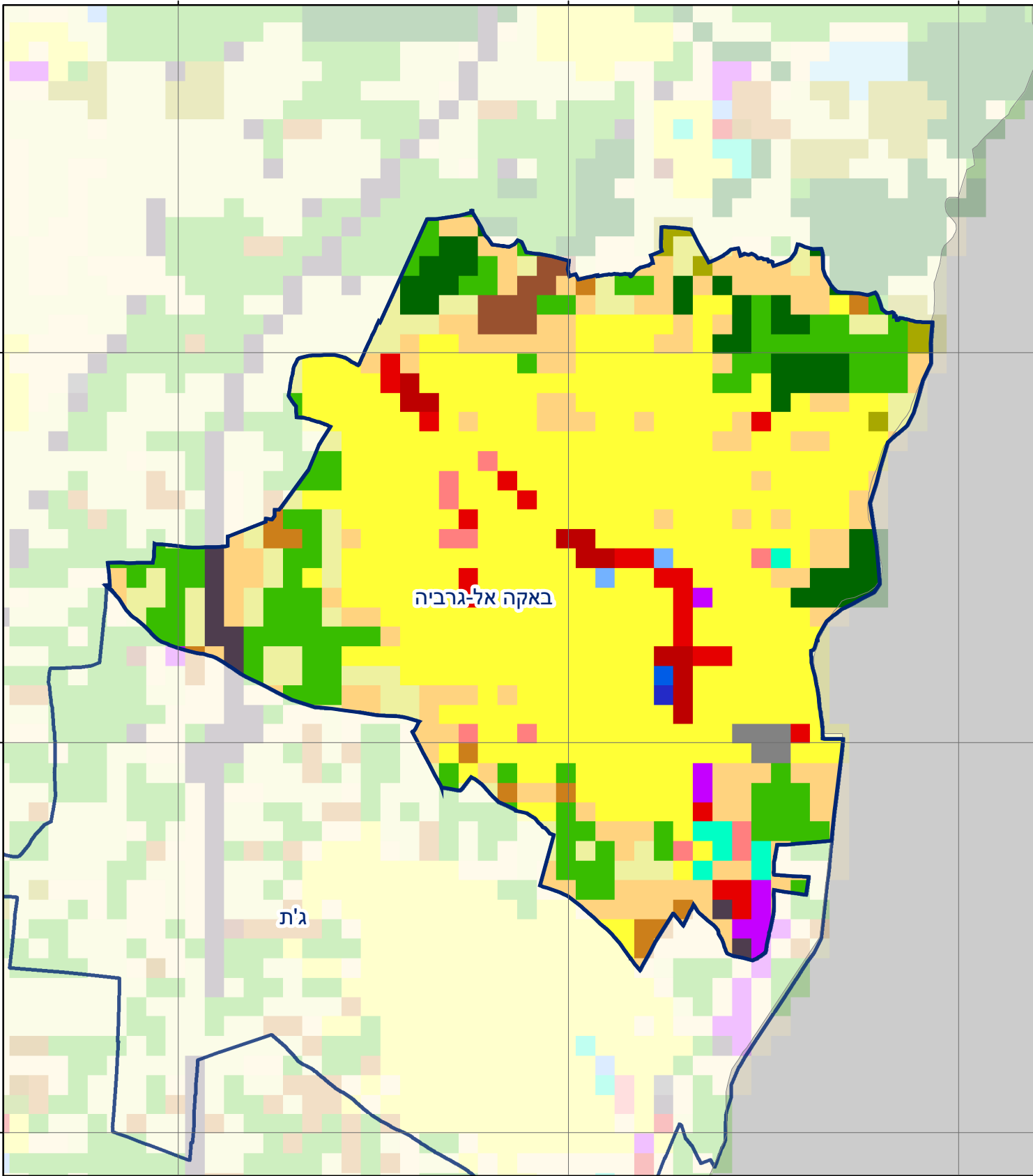
700000

700000

202000

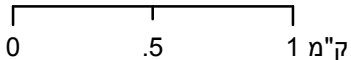
204000

206000



באקה אל-גרביה

סוג רשות: עירייה
 סמל יישוב: 6000



מפת התמצאות



שימושי קרקע:	
כרייה וחציבה	חינוך והשכלה
גופי מים	בריאות ורווחה
גינות לנוי פארק ציבורי	שירותי דת
יער וחורש	חירום והצלה
מטעים	שירותי מנהל ציבורי
גידולי שדה	בתי עלמין
שיחים בתה ועשבוני	תרבות פנאי וספורט
קרקע וסלע	מלונאות ואירוח כפרי
מסחר ומגורים במרכז עירוני	מסחר ומשרדים
תחבורה	תעשייה
מסחר ומשרדים	מכלולי תשתית
תעשייה	שירות לציבור ללא אפיון
מכלולי תשתית	מגורים
שירות לציבור ללא אפיון	מבנים חקלאיים
מגורים	