

2019

טורעאן

כללי

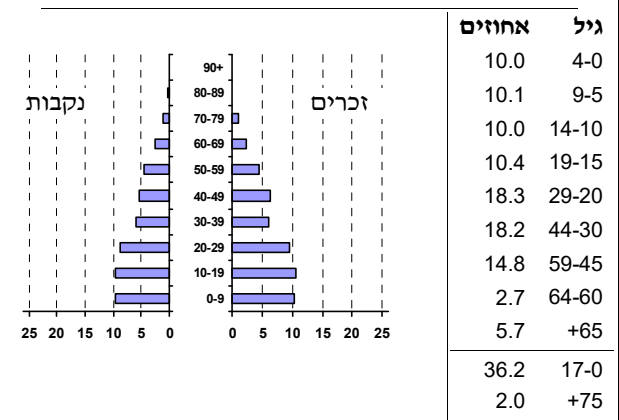
מספרים מוחלטים	קבוצת אוכלוסייה ודת	אחוזים
14,240	סך הכל	100.0
	ערבים	
88.7	מוסלמים	
11.3	נוצרים	
..	דרוזים	
1.5	אחוז גידול האוכלוסייה (לעומת שנה קודמת)	
257	לידות חי	
44	פטירות	
213	ריבוי טבעי - סך הכל	
15.1	שיעור ל-1,000 תושבים	
0.6	פטירות תינוקות (ממוצע 2015-2019)	
..	שיעור ל-1,000 לידות חי 2015-2019	
23	הגירה בתוך הרשות	
-26	מאזן הגירה פנימית	
-28	מאזן הגירה - סך הכל	

סמל: 0498 מחוז: הצפון
 מעמד מוניציפלי: מועצה מקומית
 שנת קבלת מעמד מוניציפלי: 1959
 מספר חברי מועצה: 11
 סמל ושם ועדת תכנון ובנייה: 251 הגליל המזרחי
 מרחק מגבול מחוז תל אביב (2015) (ק"מ): 98.5
 מרחב ימי, רשויות הגובלות בחוף הים: 0

דמוגרפיה

אוכלוסייה בסוף 2019 - סך הכל (אלפים) 14.2
 זכרים 7.3
 נקבות 6.9
 יחס תלות (ל-1,000 תושבים בלתי תלויים) 852

התפלגות אוכלוסייה, לפי גיל ומין (אחוזים)



הגירה פנימית, לפי מין וגיל

סך הכל	גיל				מין		נכנסים	יוצאים
	+65	64-30	29-15	עד 14	נקבות	זכרים		
86	-	24	30	32	54	32	נכנסים	
112	-	31	48	33	79	33	יוצאים	

שכר ורווחה

מקבלי קצבאות בגין ילדים (סוף שנה)				מקבלי:	
מספר ילדים במשפחה				דמי אבטלה - סך הכל (ממוצע חודשי)	
+5	4-3	2-1	סך הכל	77	מזה: גברים
89	877	1,194	2,160	40	הכשרה מקצועית
474	2,891	1,817	5,182	40	גיל ממוצע (לא כולל חיילים)
נתוני 2018				דמי אבטלה ממוצעים ליום (ש"ח)	
שכר חודשי ממוצע של שכיר במשך השנה				756	
% שינוי ריאלי לעומת שנה קודמת				מזה: אחוז מקבלי השלמת הכנסה	
ש"ח				27.1	
סך הכל				גמלת הבטחת הכנסה (נפשות, במשך השנה)	
גברים				457	
נשים				גמלאות (סוף שנה): סיעוד	
229				נכות כללית	
417				ניידות	
44				נכות מעבודה ותלויים	
26					
מספר השכירים				מבוטחים בקופות חולים	
5,616				באחוזים: כללית	
53.1 אחוז השכירים המשתכרים עד שכר מינימום				מכבי	
מדד אי-השוויון - שכירים (מדד גייני, 0 שוויון מלא)				מאוחדת	
0.3864				לאומית	
מספר העצמאים					
649					
הכנסה חודשית ממוצעת של עצמאי במשך השנה (ש"ח)					
11,272					
אחוז שינוי ריאלי לעומת שנה קודמת					
-4.3					
אחוז העצמאים המשתכרים עד מחצית השכר הממוצע					
30.7					

2019

טורעאן

מים

1,075 (אלפי מ"ק) תקבולים		
72 (אלפי מ"ק) פחת		
6.7 אחוז הפחת מסך כל תקבולי המים		
צריכה, לפי ייעוד		
אחוז מסך הכל	אלפי מ"ק	
100.0	1,003	סך הכל
92.7	929	ביתית (וכל צריכה אחרת)
7.3	74	חקלאית
צריכה ביתית (וכל צריכה אחרת), לפי ייעוד		
מ"ק לנפש	אחוז	אלפי מ"ק
65.2	100.0	929
50.1	76.7	713
2.9	4.5	41
1.6	2.5	23
6.7	10.2	95
1.7	2.5	24

תחבורה

5,715	כלי רכב מנועיים - סך הכל
4,361	מזה: כלי רכב פרטיים
7.7	גיל ממוצע של כלי רכב פרטי (שנים)
1	תאונות דרכים עם נפגעים (ת"ד) - סך הכל
-	קטלניות
1	קשות
-	קלות
0.1	שיעור ל-1,000 תושבים
0.2	שיעור ל-1,000 כלי רכב
-	הרוגים

פסולת

פסולת מוצקה ביתית, מסחרית וגזם	
1.3	(ק"ג לנפש ליום)
40.0	אחוז מחזור

בנייה ודיוור

גמר בנייה	התחלת בנייה	
19.9	19.6	שטח - סך הכל (אלפי מ"ר)
17.3	19.0	מזה: למגורים (אלפי מ"ר)
84	92	מספר דירות
3,435		מספר דירות למגורים לפי מרשם מבנים ודירות

שטח וצפיפות

11.91	שטח (קמ"ר)
1,194.6	צפיפות לקמ"ר

חינוך

ילדים בגנים של משרד החינוך תשע"ט 2018/19				
גיל 6	גיל 5	גיל 4	גיל 3	סך הכל
8	267	275	282	832

תלמידים לכיתה	תלמידים	כיתות	בתי ספר	תשע"ט 2018/19
	3,172	119	7	סך הכל
26	1,726	70	4	יסודי
	1,446	49	3	על-יסודי
	788	29	..	חטיבת ביניים
	658	20	..	תיכון
זכאים לתעודות בגרות מבין תלמידי כיתות יב (אחוזים):				
סך הכל 65.3				
עמדו בדרישות הסף של האוניברסיטאות 51.9				

השכלה גבוהה

2020	אחוז
14.5	בעלי תארים מישראל מכלל בני 35-55
26.9	מסיימי יב שהחלו לימודים גבוהים בתוך 8 שנים מסיום התיכון
17.5	סטודנטים מכלל בני 20-25
2.9	סטודנטים מתוך כלל האוכלוסייה

בריאות

5.06	2019-2015	שיעור פטירות מתוקנן ל-1,000 תושבים
2.33		שיעור פרייון כולל ל-1,000 תושבים
640.3	2016-2014	מספר מקרי סוכרת ממוצע לשנה
79.52	2016-2014	שיעור מקרי סוכרת מתוקנן ל-1,000 תושבים
		בעלי עודף משקל/השמנת יתר (אחוזים)
18.0	2018/19	כיתה א
44.0	2018/19	כיתה ז
..	2018-2014	מספר מקרי סרטן ממוצע לשנה, גברים
..	2018-2014	שיעור מקרי סרטן מכל הסוגים מתוקנן ל-100,000 תושבים, גברים
..	2018-2014	מספר מקרי סרטן ממוצע לשנה, נשים
..	2018-2014	שיעור מקרי סרטן מכל הסוגים מתוקנן ל-100,000 תושבים, נשים

תשתיות ושירותים עירוניים

גמר	התחלה	
		סלילת כבישים חדשים, הרחבה ושיקום של כבישים
3.0	3.0	אורך (ק"מ)
25.5	25.9	שטח (אלפי מ"ר)
0.9	0.9	הנחת צינורות: מים (ק"מ)
3.7	-	ביוב (ק"מ)
0.9	0.2	תיעול (ק"מ)

2019

טורעאן

מדד פריפריאליות 2015

4	אשכול: (מ-1 עד 10, 1 הפריפריאלי ביותר)
-0.324	ערך מדד:
83	דירוג: (מ-1 עד 255, 1 הפריפריאלי ביותר)
89	דירוג לפי מרכיבי המדד:
89	מדד נגישות פוטנציאלית: (מ-1 עד 255, 1 הנגישות הנמוכה ביותר)
76	קרבה לגבול מחוז תל אביב: (מ-1 עד 255, 1 המרוחק ביותר)

מדד חברתי-כלכלי 2017

3	אשכול: (מ-1 עד 10, 1 הנמוך ביותר)
-0.855	ערך מדד:
57	דירוג: (מ-1 עד 255, 1 הנמוך ביותר)

מדד קומפקטיות 2018

4	אשכול: (מ-1 עד 10, 1 הקומפקטי ביותר)
71	דירוג: (מ-1 עד 197, 1 הקומפקטי ביותר)
-0.507	ציון תקן:

2018

אוכלוסיית דיור משותף

סך הכל	אחוז מאוכל' הרשות
-	מוסדות דיור משותף
-	דיירי דיור משותף
-	בתי אבות ודיור מוגן
-	מוסדות חינוך
-	מוסדות דת
-	מוסדות אשפוז כולל הוסטלים
-	מוסדות אחרים

שימושי קרקע 2013

אחוז	קמ"ר	
100.0	11.89	סך הכל שטח שיפוט
12.3	1.46	מגורים
0.1	0.01	חינוך והשכלה
-	-	בריאות ורווחה
-	-	שירותים ציבוריים
0.1	0.01	תרבות, פנאי, נופש וספורט
0.1	0.01	מסחר ומשרדים
-	-	תעשייה
0.8	0.09	תשתית ותחבורה
0.3	0.03	מבנים חקלאיים
-	-	גינון לנוי, פארק ציבורי
11.1	1.32	יער וחורש
26.9	3.20	מטעים
24.4	2.90	גידולי שדה
23.9	2.86	שטח פתוח אחר
8,767	(נפשות לקמ"ר)	צפיפות אוכלוסייה לשטח בנוי למגורים
12.8	(אלפים)	אוכלוסייה בסוף 2013 - סך הכל (אלפים)

2019

טורעאן

נתוני ביצוע תקציב הרשות (אלפי ש"ח, אלא אם כן צוין אחרת)

הוצאות		הכנסות	
102,520	סך הכל תשלומים (תקציב רגיל ובלתי רגיל)	96,535	סך הכל תקבולים (תקציב רגיל ובלתי רגיל)
75,325	תקציב רגיל - סך הכל	75,573	תקציב רגיל - סך הכל
5,290	הוצאות לנפש (ש"ח)	5,307	הכנסות לנפש (ש"ח)
	לפי פרקי תקציב		לפי פרקי תקציב
9,710	הנהלה וכלליות	38,327	מיסים ומענקים
11,074	שירותים מקומיים	2,264	שירותים מקומיים
43,735	שירותים ממלכתיים	33,106	שירותים ממלכתיים
24,083	מזה: חינוך	21,330	מזה: חינוך
14,210	רווחה	10,403	רווחה
5,058	תרבות	1,373	תרבות
1,168	מפעלים	1,170	מפעלים
-	מזה: מפעל המים	2	מזה: מפעל מים
9,638	תשלומים בלתי רגילים	706	תקבולים בלתי רגילים
	לפי סיווג כלכלי		לפי סיווג כלכלי
23,193	עלות עבודה - סך הכל	25,321	הכנסות עצמיות - סך הכל
10,041	מזה: חינוך	470	מזה: חינוך
2,146	רווחה	-	רווחה
15,876	הוצאות לפעולות	14,411	ארנונה - סך הכל גבייה * למגורים
2,637	פירעון מלוות	7,715	סך הכל גבייה
365	הוצאות מימון	25,221	סך הכל חיובים נטו
920	העברות והוצאות חד-פעמיות (כולל כיסוי גירעון מצטבר)	30.6 %	יחס גבייה לכלל החיובים
32,334	כלליות, השתתפויות ותמיכות	6,875	גבייה השנה (קרן + ריבית)
		16,368	חיוב בשנת החשבון
		42.0 %	יחס גבייה השנה לחיוב השנה
		6,295	פטורים, שחרורים והנחות
		840	גביית פיגורים (קרן + ריבית)
		6,696	* לא למגורים - סך הכל גבייה
		10,440	עצמיות אחרות
		50,252	הכנסות מהממשלה - סך הכל
		20,860	מזה: משרד החינוך
		10,403	משרד הרווחה
		16,283	מענק כללי
		1,270	מענקים מיוחדים ו/או מיועדים
		-	מענקים להקטנת גירעון מצטבר
		-	מלווה לאיזון
27,195	תקציב בלתי רגיל - סך הכל	20,962	תקציב בלתי רגיל - סך הכל
25,017	מזה: עבודות שבוצעו במשך השנה	-	מזה: השתתפות בעלי נכסים
-	העברת מלוות	16,341	השתתפות משרדי ממשלה
2,178	הוצאות אחרות	90	מלוות
		4,531	הכנסות אחרות
		248	עודף/גירעון בתקציב הרגיל השנה
		248	עודף/גירעון בתקציב הרגיל השנה ללא קבלת מלוות לאיזון
		248	עודף/גירעון מצטבר בתקציב הרגיל לסוף שנה
		10,675	עומס מלוות לפירעון בסוף השנה (כולל הפרשי הצמדה)

2019

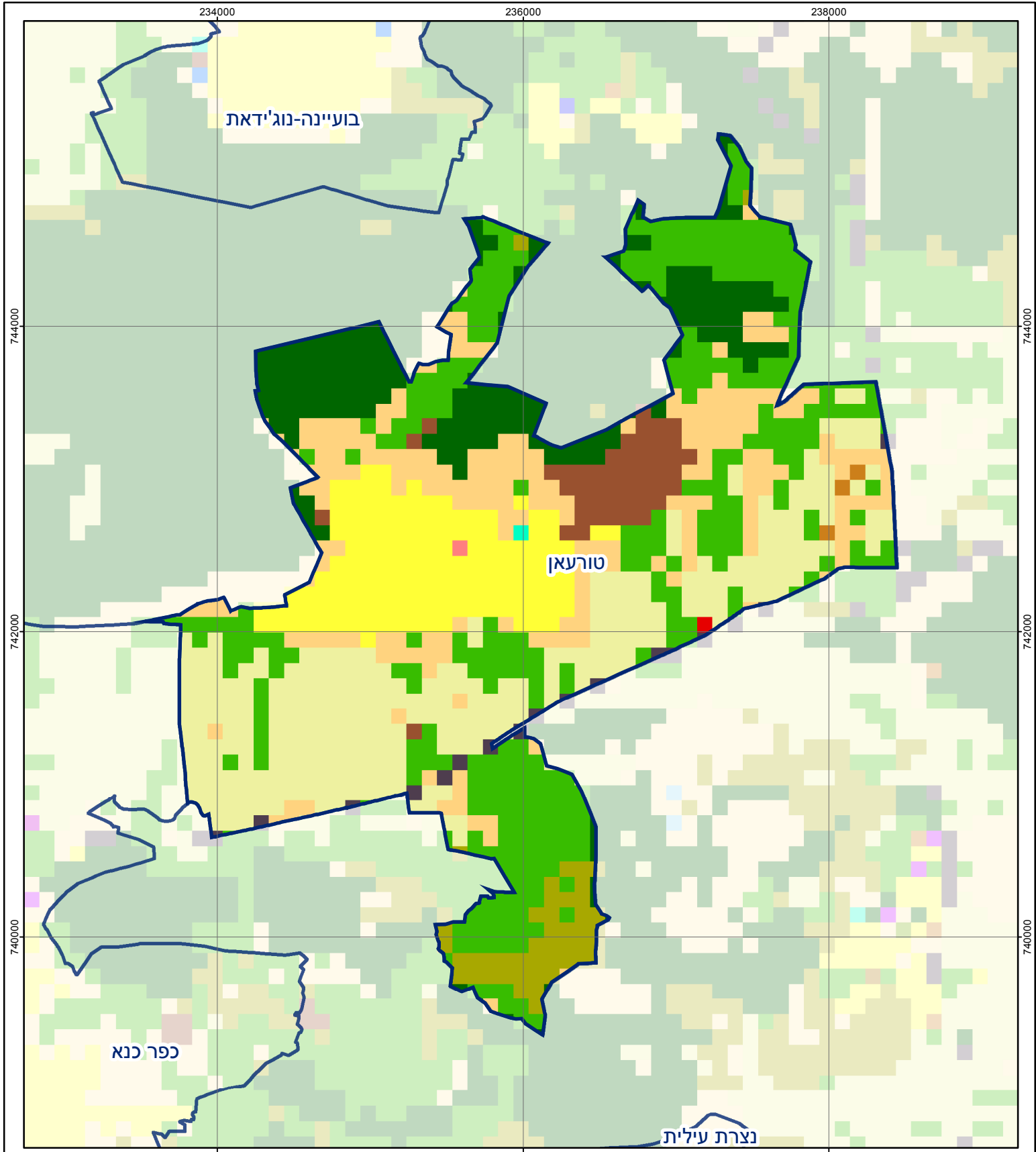
טורעאן

חיובי ארנונה* לפי סוג נכס (2018 ו-2019)

חיוב באלפי ש"ח		שטחים באלפי מ"ר		סוג הנכס
2019	2018	2019	2018	
22,008	21,516	806	794	סך הכל
15,137	14,837	435	428	מגורים
1,376	1,186	20	17	משרדים, שירותים ומסחר
382	381	5	6	תעשייה
103	103	2	2	מלאכה
209	209	0	0	בנקים וחברות ביטוח
-	-	-	-	בתי מלון
-	-	-	-	חניונים
2,118	2,102	212	210	קרקע תפוסה
-	-	-	-	קרקע תפוסה המשמשת לעריכת אירועים
-	-	-	-	קרקע תפוסה במפעל עתיר שטח
-	-	-	-	אדמה חקלאית
4	2	0	0	מבנה חקלאי
-	-	-	-	אדמת בניין
-	-	-	-	מגורים שאינם בשימוש
-	-	-	-	מערכת סולרית הממוקמת על גג נכס
-	-	-	-	מערכת סולרית שאינה ממוקמת על גג נכס
-	-	-	-	קרקע תפוסה למערכת סולרית
2,678	2,696	132	131	יתר סוגי הנכסים

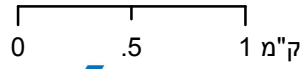
* חיובי ארנונה מתייחסים לנתוני חיוב ראשוני, שאינו כולל את השינויים בסכומי המס בשל הצמדה ואת הגידול הטבעי שחל במהלך השנה כתוצאה מתוספת נכסים.

מקור הנתונים: דוח כספי שנתי מבוקר ברשויות מקומיות, נספח א.



טורעאן

סוג רשות: מועצה מקומית
 סמל יישוב: 498



מפת התמצאות



שימושי קרקע:	
כרייה וחציבה	מסחר ומגורים במרכז עירוני
גופי מים	תחבורה
גינות לנוי פארק ציבורי	מסחר ומשרדים
יער וחורש	תעשייה
מטעים	מכלולי תשתית
גידולי שדה	שירות לציבור ללא אפיון
שיחים בתה ועשבוני	מגורים
קרקע וסלע	מבנים חקלאיים
חינוך והשכלה	בריאות ורווחה
שירותי דת	חירום והצלה
שירותי מנהל ציבורי	בתי עלמין
תרבות פנאי וספורט	מלונאות ואירוח כפרי