

2019

יאנוח-ג'ת

כללי

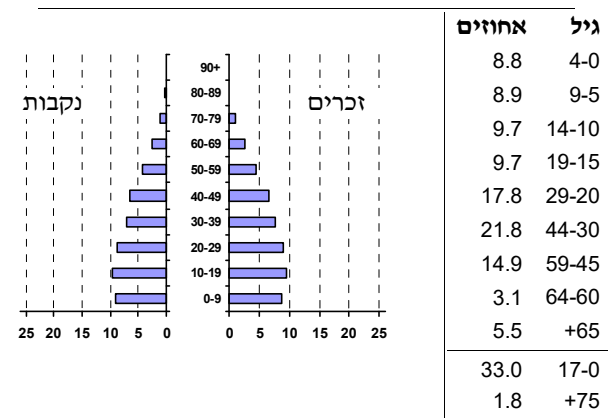
מספרים מוחלטים	מחוזים	קבוצת אוכלוסייה ודת
6,679	100.0	סך הכל
0.1		ערבים
..		מוסלמים
99.9		נוצרים
		דרוזים
1.0		אחוז גידול האוכלוסייה (לעומת שנה קודמת)
110		לידות חי
14		פטירות
96		ריבוי טבעי - סך הכל
14.4		שיעור ל-1,000 תושבים
1.0		פטירות תינוקות (ממוצע 2015-2019)
(8.3)		שיעור ל-1,000 לידות חי 2015-2019
4		הגירה בתוך הרשות
-31		מאזן הגירה פנימית
-31		מאזן הגירה - סך הכל

סמל: 1295 מחוז: הצפון
 מעמד מוניציפלי: מועצה מקומית
 שנת קבלת מעמד מוניציפלי: 1990
 מספר חברי מועצה: 9
 סמל ושם ועדת תכנון ובנייה: 255 מעלה הגליל
 מרחק מגבול מחוז תל אביב (2015) (ק"מ): 115.3
 מרחב ימי, רשויות הגובלות בחוף הים: 0

דמוגרפיה

אוכלוסייה בסוף 2019 - סך הכל (אלפים) 6.7
 זכרים 3.3
 נקבות 3.3
 יחס תלות (ל-1,000 תושבים בלתי תלויים) 740

התפלגות אוכלוסייה, לפי גיל ומין (אחוזים)



הגירה פנימית, לפי מין וגיל

סך הכל	מין		גיל			
	זכרים	נקבות	עד 14	15-29	30-64	+65
36	13	23	6	16	14	-
67	13	54	9	38	20	-

שכר ורווחה

מקבלי קצבאות בגין ילדים (סוף שנה)				מקבלי:	
מספר ילדים במשפחה				דמי אבטלה - סך הכל (ממוצע חודשי)	
סך הכל				מזה: גברים	
+5	4-3	2-1		הכשרה מקצועית	
16	331	651	998	גיל ממוצע (לא כולל חיילים)	
82	1,077	971	2,130	דמי אבטלה ממוצעים ליום (ש"ח)	
נתוני 2018				קצבאות זקנה ושאימים (סוף שנה)	
שכר חודשי ממוצע של שכיר במשך השנה				מזה: אחוז מקבלי השלמת הכנסה	
% שינוי ריאלי לעומת שנה קודמת				גמלת הבטחת הכנסה (נפשות, במשך השנה)	
ש"ח				גמלאות (סוף שנה): סיעוד	
סך הכל				נכות כללית	
גברים				ניידות	
נשים				נכות מעבודה ותלויים	
מספר השכירים				מבוטחים בקופות חולים	
אחוז השכירים המשתכרים עד שכר מינימום				באחוזים: כללית	
מדד אי-השוויון - שכירים (מדד גייני, 0 שוויון מלא)				מכבי	
מספר העצמאים				מאוחדת	
הכנסה חודשית ממוצעת של עצמאי במשך השנה (ש"ח)				לאומית	
אחוז שינוי ריאלי לעומת שנה קודמת					
אחוז העצמאים המשתכרים עד מחצית השכר הממוצע					

2019

יאנוח-ג'ת

מים

523 (אלפי מ"ק) תקבולים	
53 (אלפי מ"ק) פחת	
10.1 אחוז הפחת מסך כל תקבולי המים	
צריכה, לפי ייעוד	
אחוז מסך הכל	אלפי מ"ק
100.0	470
סך הכל	
95.2	448
ביתית (וכל צריכה אחרת)	
4.8	22
חקלאית	
צריכה ביתית (וכל צריכה אחרת), לפי ייעוד	
מ"ק לנפש	אחוז
67.1	100.0
סך הכל	
57.0	85.0
מזה: למגורים	
4.6	6.9
למוסדות הרשות	
1.0	1.5
לגינן ציבורי	
1.3	1.9
למסחר ומלאכה	
1.4	2.1
לבנייה	

תחבורה

2,675	כלי רכב מנועיים - סך הכל
2,294	מזה: כלי רכב פרטיים
8.1	גיל ממוצע של כלי רכב פרטי (שנים)
1	תאונות דרכים עם נפגעים (ת"ד) - סך הכל
-	קטלניות
-	קשות
1	קלות
0.2	שיעור ל-1,000 תושבים
0.4	שיעור ל-1,000 כלי רכב
-	הרוגים

פסולת

פסולת מוצקה ביתית, מסחרית וגזם	
1.7	(ק"ג לנפש ליום)
0.6	אחוז מחזור

בנייה ודיוור

גמר בנייה	התחלת בנייה	
9.1	8.0	שטח - סך הכל (אלפי מ"ר)
9.0	4.2	מזה: למגורים (אלפי מ"ר)
36	16	מספר דירות
1,691		מספר דירות למגורים לפי מרשם מבנים ודירות

שטח וצפיפות

13.55	שטח (קמ"ר)
492.8	צפיפות לקמ"ר

חינוך

ילדים בגנים של משרד החינוך תשע"ט 2018/19				
סך הכל	גיל 3	גיל 4	גיל 5	גיל 6
338	99	109	125	5
תשע"ט 2018/19				
סך הכל	בתי ספר	כיתות	תלמידים	ממוצע תלמידים לכיתה
סך הכל	5	58	1,413	
יסודי	3	32	718	23
על-יסודי	..	26	695	
חטיבת ביניים	..	13	359	
תיכון	..	13	336	
זכאים לתעודות בגרות מבין תלמידי כיתות יב (אחוזים):				
סך הכל	82.8			
עמדו בדרישות הסף של האוניברסיטאות	60.3			

השכלה גבוהה

2020	אחוז
16.2	בעלי תארים מישראל מכלל בני 35-55
35.4	מסיימי יב שהחלו לימודים גבוהים בתוך 8 שנים מסיום התיכון
13.7	סטודנטים מכלל בני 20-25
2.8	סטודנטים מתוך כלל האוכלוסייה

בריאות

5.13	2019-2015	שיעור פטירות מתוקנן ל-1,000 תושבים
..		שיעור פריון כולל ל-1,000 תושבים
..	2016-2014	מספר מקרי סוכרת ממוצע לשנה
..	2016-2014	שיעור מקרי סוכרת מתוקנן ל-1,000 תושבים
24.0	2018/19	בעלי עודף משקל/השמנת יתר (אחוזים) כיתה א
29.0	2018/19	כיתה ז
..	2018-2014	מספר מקרי סרטן ממוצע לשנה, גברים
..	2018-2014	שיעור מקרי סרטן מכל הסוגים מתוקנן ל-100,000 תושבים, גברים
..	2018-2014	מספר מקרי סרטן ממוצע לשנה, נשים
..	2018-2014	שיעור מקרי סרטן מכל הסוגים מתוקנן ל-100,000 תושבים, נשים

תשתיות ושירותים עירוניים

גמר	התחלה	
-	-	סלילת כבישים חדשים, הרחבה ושיקום של כבישים
-	-	אורך (ק"מ)
-	-	שטח (אלפי מ"ר)
-	-	הנחת צינורות: מים (ק"מ)
-	-	ביוב (ק"מ)
-	-	תיעול (ק"מ)

2019

יאנוח-ג'ת

מדד פריפריאליות 2015

3	אשכול: (מ-1 עד 10, 1 הפריפריאלי ביותר)
-0.565	ערך מדד:
53	דירוג: (מ-1 עד 255, 1 הפריפריאלי ביותר)
70	דירוג לפי מרכיבי המדד:
70	מדד נגישות פוטנציאלית: (מ-1 עד 255, 1 הנגישות הנמוכה ביותר)
44	קרבה לגבול מחוז תל אביב: (מ-1 עד 255, 1 המרוחק ביותר)

מדד חברתי-כלכלי 2017

4	אשכול: (מ-1 עד 10, 1 הנמוך ביותר)
-0.484	ערך מדד:
88	דירוג: (מ-1 עד 255, 1 הנמוך ביותר)

מדד קומפקטיות 2018

8	אשכול: (מ-1 עד 10, 1 הקומפקטי ביותר)
170	דירוג: (מ-1 עד 197, 1 הקומפקטי ביותר)
1.082	ציון תקן:

2018

אוכלוסיית דיור משותף

סך הכל	אחוז מאוכל' הרשות
-	מוסדות דיור משותף
-	דיירי דיור משותף
-	בתי אבות ודיור מוגן
-	מוסדות חינוך
-	מוסדות דת
-	מוסדות אשפוז כולל הוסטלים
-	מוסדות אחרים

שימושי קרקע 2013

אחוז	קמ"ר	
100.0	13.55	סך הכל שטח שיפוט מגורים
9.2	1.25	חינוך והשכלה
0.1	0.01	בריאות ורווחה
-	-	שירותים ציבוריים
0.2	0.03	תרבות, פנאי, נופש וספורט
-	-	מסחר ומשרדים
-	-	תעשייה
1.0	0.14	תשתית ותחבורה
0.1	0.01	מבנים חקלאיים
-	-	גינון לנוי, פארק ציבורי
36.0	4.88	יער וחורש
25.2	3.42	מטעים
3.4	0.46	גידולי שדה
24.8	3.35	שטח פתוח אחר
4,880	(נפשות לקמ"ר)	צפיפות אוכלוסייה לשטח בנוי למגורים
6.1	(אלפים)	אוכלוסייה בסוף 2013 - סך הכל (אלפים)

2019

יאנוח-ג'ת

נתוני ביצוע תקציב הרשות (אלפי ש"ח, אלא אם כן צוין אחרת)

הוצאות		הכנסות	
69,611	סך הכל תשלומים (תקציב רגיל ובלתי רגיל)	68,186	סך הכל תקבולים (תקציב רגיל ובלתי רגיל)
52,777	תקציב רגיל - סך הכל	52,246	תקציב רגיל - סך הכל
7,901	הוצאות לנפש (ש"ח)	7,822	הכנסות לנפש (ש"ח)
	לפי פרקי תקציב		לפי פרקי תקציב
6,087	הנהלה וכלליות	21,665	מיסים ומענקים
4,857	שירותים מקומיים	244	שירותים מקומיים
35,346	שירותים ממלכתיים	28,891	שירותים ממלכתיים
25,618	מזה: חינוך	21,823	מזה: חינוך
7,481	רווחה	5,795	רווחה
1,897	תרבות	1,273	תרבות
299	מפעלים	111	מפעלים
-	מזה: מפעל המים	3	מזה: מפעל מים
6,188	תשלומים בלתי רגילים	1,335	תקבולים בלתי רגילים
	לפי סיווג כלכלי		לפי סיווג כלכלי
29,360	עלות עבודה - סך הכל	10,127	הכנסות עצמיות - סך הכל
18,710	מזה: חינוך	229	מזה: חינוך
1,667	רווחה	12	רווחה
		5,988	ארנונה - סך הכל גבייה
8,572	הוצאות לפעולות		* למגורים
		5,335	סך הכל גבייה
1,952	פירעון מלוות	7,528	סך הכל חיובים נטו
		70.9 %	יחס גבייה לכלל החיובים
205	הוצאות מימון	4,817	גבייה השנה (קרן + ריבית)
		7,749	חיוב בשנת החשבון
	העברות והוצאות חד-פעמיות (כולל כיסוי גירעון מצטבר)	62.2 %	יחס גבייה השנה לחיוב השנה
791		1,947	פטורים, שחרורים והנחות
		518	גביית פיגורים (קרן + ריבית)
11,897	כלליות, השתתפויות ותמיכות	653	* לא למגורים - סך הכל גבייה
		3,898	עצמיות אחרות
		42,119	הכנסות מהממשלה - סך הכל
		21,234	מזה: משרד החינוך
		5,783	משרד הרווחה
		13,176	מענק כללי
		24	מענקים מיוחדים ו/או מיועדים
		-	מענקים להקטנת גירעון מצטבר
		-	מלווה לאיזון
16,834	תקציב בלתי רגיל - סך הכל	15,940	תקציב בלתי רגיל - סך הכל
16,676	מזה: עבודות שבוצעו במשך השנה	-	מזה: השתתפות בעלי נכסים
-	העברת מלוות	14,079	השתתפות משרדי ממשלה
158	הוצאות אחרות	112	מלוות
		1,749	הכנסות אחרות
			עודף/גירעון בתקציב הרגיל השנה
		-531	עודף/גירעון בתקציב הרגיל השנה ללא קבלת מלוות לאיזון
		-531	עודף/גירעון מצטבר בתקציב הרגיל לסוף שנה
		-2,154	עומס מלוות לפירעון בסוף השנה (כולל הפרשי הצמדה)
		7,112	

2019

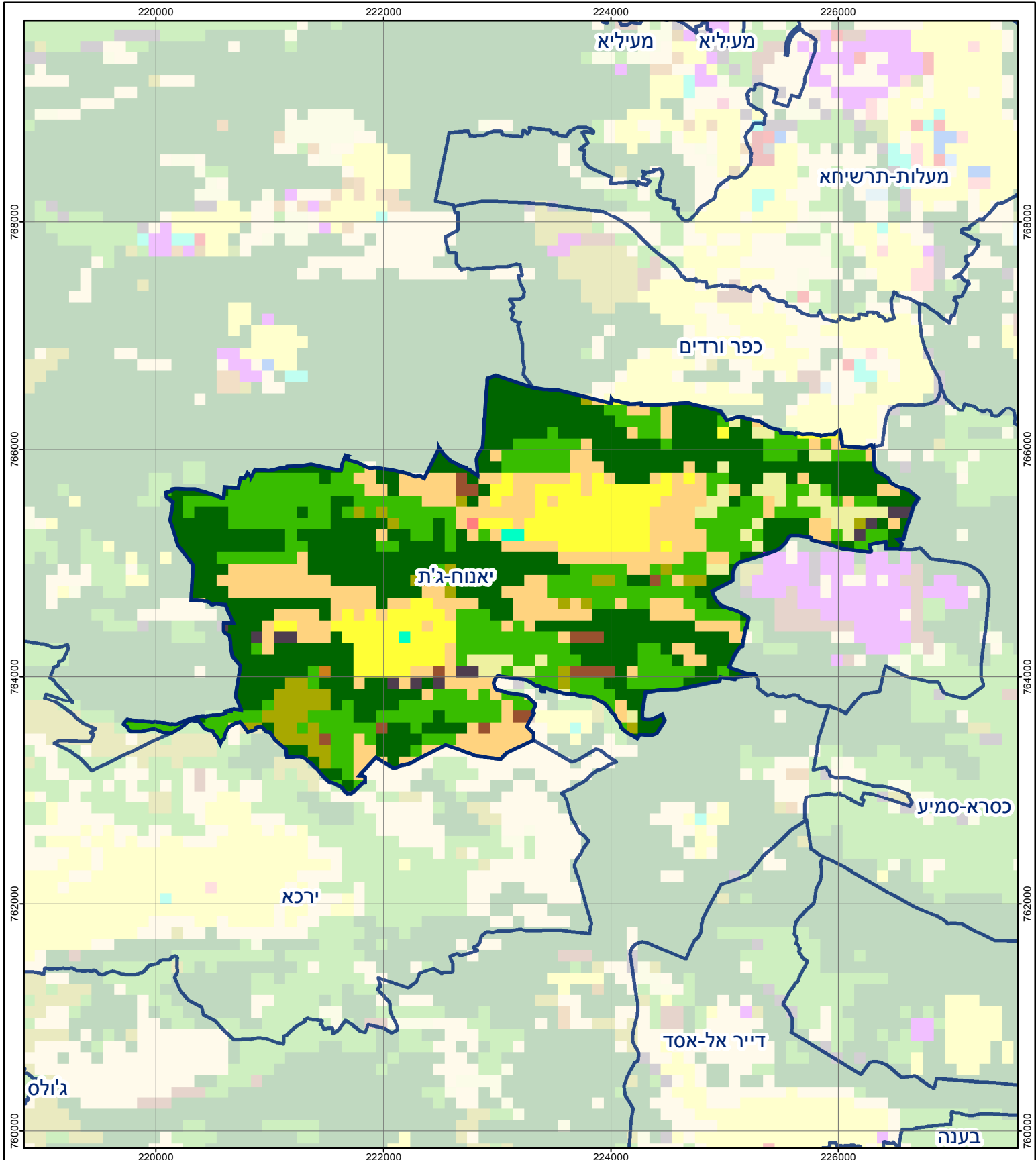
יאנוח-ג'ת

חיובי ארנונה* לפי סוג נכס (2018 ו-2019)

חיוב באלפי ש"ח		שטחים באלפי מ"ר		סוג הנכס
2019	2018	2019	2018	
9,308	8,886	253	241	סך הכל
8,170	7,850	235	226	מגורים
706	637	10	9	משרדים, שירותים ומסחר
-	-	-	-	תעשייה
135	140	3	3	מלאכה
-	-	-	-	בנקים וחברות ביטוח
-	-	-	-	בתי מלון
-	-	-	-	חניונים
76	38	5	3	קרקע תפוסה
-	-	-	-	קרקע תפוסה המשמשת לעריכת אירועים
-	-	-	-	קרקע תפוסה במפעל עתיר שטח
-	-	-	-	אדמה חקלאית
-	-	-	-	מבנה חקלאי
-	-	-	-	אדמת בניין
-	-	-	-	מגורים שאינם בשימוש
-	-	-	-	מערכת סולרית הממוקמת על גג נכס
-	-	-	-	מערכת סולרית שאינה ממוקמת על גג נכס
-	-	-	-	קרקע תפוסה למערכת סולרית
221	221	1	1	יתר סוגי הנכסים

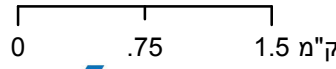
* חיובי ארנונה מתייחסים לנתוני חיוב ראשוני, שאינו כולל את השינויים בסכומי המס בשל הצמדה ואת הגידול הטבעי שחל במהלך השנה כתוצאה מתוספת נכסים.

מקור הנתונים: דוח כספי שנתי מבוקר ברשויות מקומיות, נספח א.



יאנוח-ג'ת

סוג רשות: מועצה מקומית
 סמל יישוב: 1295



מפת התמצאות



שימושי קרקע:	
כרייה וחציבה	מסחר ומגורים במרכז עירוני
גופי מים	תחבורה
גינות לנוי פארק ציבורי	מסחר ומשרדים
יער וחורש	תעשייה
מטעים	מכלולי תשתית
גידולי שדה	שירות לציבור ללא אפיון
שיחים בתה ועשבוני	מגורים
קרקע וסלע	מבנים חקלאיים
חינוך והשכלה	בריאות ורווחה
שירותי דת	חירום והצלה
שירותי מנהל ציבורי	בתי עלמין
תרבות פנאי וספורט	מלונאות ואירוח כפרי