

2019

יבנאל

כללי

אחוזים	מספרים מוחלטים	קבוצת אוכלוסייה ודת
100.0	4,243	סך הכל
100.0		יהודים ואחרים
98.6		יהודים
<b>אחוז גידול האוכלוסייה (לעומת שנה קודמת)</b>		
-1.2		לידות חי
96		פטירות
23		ריבוי טבעי - סך הכל
73		שיעור ל-1,000 תושבים
17.1		פטירות תינוקות (ממוצע 2015-2019)
0.4		שיעור ל-1,000 לידות חי 2015-2019
..		הגירה בתוך הרשות
16		מאזן הגירה פנימית
-82		מאזן הגירה - סך הכל
-85		עולים בהשקעות ראשונה
9		גיל (אחוזים): 17-0
88.9		44-18
0.0		64-45
11.1		+65
0.0		
5.8		אחוז עולי 1990+ מסך האוכלוסייה

סמל: 0046 מחוז: הצפון  
 מעמד מוניציפלי: מועצה מקומית  
 שנת קבלת מעמד מוניציפלי: 1951  
 מספר חברי מועצה: 9  
 סמל ושם ועדת תכנון ובנייה: 251 הגליל המזרחי  
 מרחק מגבול מחוז תל אביב (2015) (ק"מ): 101.1  
 מרחב ימי, רשויות הגובלות בחוף הים: 0

דמוגרפיה

אוכלוסייה בסוף 2019 - סך הכל (אלפים) 4.2  
 זכרים 2.1  
 נקבות 2.1  
 יחס תלות (ל-1,000 תושבים בלתי תלויים) 1,316



הגירה פנימית, לפי מין וגיל

גיל				מין		סך הכל	
+65	64-30	29-15	עד 14	נקבות	זכרים		
..	43	16	40	54	46	100	נכנסים
5	51	66	60	101	81	182	יוצאים

שכר ורווחה

מקבלי קצבאות בגין ילדים (סוף שנה)				מקבלי:	
מספר ילדים במשפחה			סך הכל	דמי אבטלה - סך הכל (ממוצע חודשי)	מזה: גברים
+5	4-3	2-1			
129	192	256	577	-	הכשרה מקצועית
789	645	394	1,828	37	גיל ממוצע (לא כולל חיילים)
<b>נתוני 2018</b>					
שכר חודשי ממוצע של שכיר במשך השנה					
% שינוי ריאלי לעומת שנה קודמת			ש"ח	מזה: אחוז מקבלי השלמת הכנסה	גמלת הבטחה הכנסה (נפשות, במשך השנה)
8.0			7,109	6.3	גמלאות (סוף שנה): סיעוד
8.1			8,185	270	נכות כללית
8.7			6,110	60	ניידות
1,356				215	נכות מעבודה ותלויים
51.8				21	
0.4573				10	
218				<b>מבוטחים בקופות חולים</b>	
6,550				50.1	באחוזים: כללית
-0.7				3.9	מכבי
61.5				2.1	מאוחדת
				43.8	לאומית

**2019**

**יבנאל**

**מים**

2,613 (אלפי מ"ק) תקבולים		
59 (אלפי מ"ק) פחת		
2.3 אחוז הפחת מסך כל תקבולי המים		
צריכה, לפי ייעוד		
אחוז מסך הכל	אלפי מ"ק	
100.0	2,554	סך הכל
14.4	369	ביתית (וכל צריכה אחרת)
85.6	2,185	חקלאית
צריכה ביתית (וכל צריכה אחרת), לפי ייעוד		
מ"ק לנפש	אחוז	אלפי מ"ק
86.9	100.0	369 סך הכל
57.8	66.5	245 מזה: למגורים
9.9	11.4	42 למוסדות הרשות
8.6	9.9	37 לגינון ציבורי
1.7	2.0	7 למסחר ומלאכה
-	-	- לבנייה

**תחבורה**

1,406	כלי רכב מנועיים - סך הכל
1,198	מזה: כלי רכב פרטיים
7.9	גיל ממוצע של כלי רכב פרטי (שנים)
3	תאונות דרכים עם נפגעים (ת"ד) - סך הכל
-	קטלניות
-	קשות
3	קלות
0.7	שיעור ל-1,000 תושבים
2.2	שיעור ל-1,000 כלי רכב
-	הרוגים

**פסולת**

פסולת מוצקה ביתית, מסחרית וגזם	
1.3	(ק"ג לנפש ליום)
2.0	אחוז מחזור

**בנייה ודיוור**

גמר בנייה	התחלת בנייה	
0.4	7.4	שטח - סך הכל (אלפי מ"ר)
0.4	3.5	מזה: למגורים (אלפי מ"ר)
3	18	מספר דירות
1,078		מספר דירות למגורים לפי מרשם מבנים ודירות

**שטח וצפיפות**

31.21	שטח (קמ"ר)
..	צפיפות לקמ"ר

**חינוך**

ילדים בגנים של משרד החינוך תשע"ט 2018/19				
גיל 6	גיל 5	גיל 4	גיל 3	סך הכל
16	109	107	106	338

תלמידים לכיתה	תלמידים	כיתות	בתי ספר	תשע"ט 2018/19
	868	59	7	סך הכל
17	726	48	4	יסודי
	142	11	3	על-יסודי
	0	0	..	חטיבת ביניים
	142	11	3	תיכון
זכאים לתעודות בגרות מבין תלמידי כיתות יב (אחוזים):				
סך הכל 54.9				
עמדו בדרישות הסף של האוניברסיטאות 36.6				

**השכלה גבוהה**

2020	אחוז
15.9	בעלי תארים מישראל מכלל בני 35-55
..	מסיימי יב שהחלו לימודים גבוהים בתוך 8 שנים מסיום התיכון
7.6	סטודנטים מכלל בני 20-25
1.9	סטודנטים מתוך כלל האוכלוסייה

**בריאות**

3.98	2019-2015	שיעור פטירות מתוקנן ל-1,000 תושבים
..		שיעור פריון כולל ל-1,000 תושבים
..	2016-2014	מספר מקרי סוכרת ממוצע לשנה
..	2016-2014	שיעור מקרי סוכרת מתוקנן ל-1,000 תושבים
14.0	2018/19	בעלי עודף משקל/השמנת יתר (אחוזים) כיתה א
34.0	2018/19	כיתה ז
..	2018-2014	מספר מקרי סרטן ממוצע לשנה, גברים
..	2018-2014	שיעור מקרי סרטן מכל הסוגים מתוקנן ל-100,000 תושבים, גברים
..	2018-2014	מספר מקרי סרטן ממוצע לשנה, נשים
..	2018-2014	שיעור מקרי סרטן מכל הסוגים מתוקנן ל-100,000 תושבים, נשים

**תשתיות ושירותים עירוניים**

גמר	התחלה	
-	-	סלילת כבישים חדשים, הרחבה ושיקום של כבישים
-	-	אורך (ק"מ)
-	-	שטח (אלפי מ"ר)
-	-	הנחת צינורות: מים (ק"מ)
12.8	4.0	ביוב (ק"מ)
-	-	תיעול (ק"מ)

**2019**

**יבנאל**

**מדד פריפריאליות 2015**

3	אשכול: (מ-1 עד 10, 1 הפריפריאלי ביותר)
-0.637	ערך מדד:
45	דירוג: (מ-1 עד 255, 1 הפריפריאלי ביותר)
40	דירוג לפי מרכיבי המדד:
40	מדד נגישות פוטנציאלית: (מ-1 עד 255, 1 הנגישות הנמוכה ביותר)
70	קרבה לגבול מחוז תל אביב: (מ-1 עד 255, 1 המרוחק ביותר)

**מדד חברתי-כלכלי 2017**

3	אשכול: (מ-1 עד 10, 1 הנמוך ביותר)
-1.026	ערך מדד:
40	דירוג: (מ-1 עד 255, 1 הנמוך ביותר)

**מדד קומפקטיות 2018**

6	אשכול: (מ-1 עד 10, 1 הקומפקטי ביותר)
128	דירוג: (מ-1 עד 197, 1 הקומפקטי ביותר)
0.263	ציון תקן:

**2018**

**אוכלוסיית דיור משותף**

סך הכל	אחוז מאוכל' הרשות
..	מוסדות דיור משותף
..	דיירי דיור משותף
..	בתי אבות ודיור מוגן
..	מוסדות חינוך
..	מוסדות דת
..	מוסדות אשפוז כולל הוסטלים
..	מוסדות אחרים

**שימושי קרקע 2013**

אחוז	קמ"ר	
100.0	31.21	סך הכל שטח שיפוט
4.4	1.37	מגורים
0.1	0.03	חינוך והשכלה
-	-	בריאות ורווחה
-	0.01	שירותים ציבוריים
0.2	0.06	תרבות, פנאי, נופש וספורט
0.1	0.03	מסחר ומשרדים
0.1	0.02	תעשייה
0.4	0.14	תשתית ותחבורה
1.0	0.31	מבנים חקלאיים
-	-	גינון לנוי, פארק ציבורי
12.7	3.97	יער וחורש
12.8	3.99	מטעים
43.5	13.59	גידולי שדה
24.7	7.69	שטח פתוח אחר
<b>2,920</b>	(נפשות לקמ"ר)	<b>צפיפות אוכלוסייה לשטח בנוי למגורים</b>
4.0	(אלפים)	אוכלוסייה בסוף 2013 - סך הכל (אלפים)

2019

יבנאל

נתוני ביצוע תקציב הרשות (אלפי ש"ח, אלא אם כן צוין אחרת)

הוצאות		הכנסות	
37,365	סך הכל תשלומים (תקציב רגיל ובלתי רגיל)	36,672	סך הכל תקבולים (תקציב רגיל ובלתי רגיל)
31,973	<b>תקציב רגיל - סך הכל</b>	31,743	<b>תקציב רגיל - סך הכל</b>
7,535	הוצאות לנפש (ש"ח)	7,481	הכנסות לנפש (ש"ח)
	<b>לפי פרקי תקציב</b>		<b>לפי פרקי תקציב</b>
4,721	הנהלה וכלליות	19,071	מיסים ומענקים
4,989	שירותים מקומיים	389	שירותים מקומיים
17,452	שירותים ממלכתיים	11,079	שירותים ממלכתיים
10,364	מזה: חינוך	7,085	מזה: חינוך
5,453	רווחה	3,902	רווחה
1,218	תרבות	92	תרבות
385	מפעלים	86	מפעלים
-	מזה: מפעל המים	-	מזה: מפעל מים
4,426	תשלומים בלתי רגילים	1,118	תקבולים בלתי רגילים
	<b>לפי סיווג כלכלי</b>		<b>לפי סיווג כלכלי</b>
8,849	עלות עבודה - סך הכל	10,351	הכנסות עצמיות - סך הכל
2,726	מזה: חינוך	152	מזה: חינוך
524	רווחה	2	רווחה
		6,820	ארנונה - סך הכל גבייה
11,285	הוצאות לפעולות		* למגורים
		4,933	סך הכל גבייה
864	פירעון מלוות	7,873	סך הכל חיובים נטו
		62.7 %	יחס גבייה לכלל החיובים
178	הוצאות מימון	4,215	גבייה השנה (קרן + ריבית)
		7,581	חיוב בשנת החשבון
	העברות והוצאות חד-פעמיות (כולל כיסוי גירעון מצטבר)	55.6 %	יחס גבייה השנה לחיוב השנה
296		1,737	פטורים, שחרורים והנחות
		718	גביית פיגורים (קרן + ריבית)
10,501	כלליות, השתתפויות ותמיכות	1,887	* לא למגורים - סך הכל גבייה
		3,377	עצמיות אחרות
		21,392	הכנסות מהממשלה - סך הכל
		6,732	מזה: משרד החינוך
		3,900	משרד הרווחה
		10,429	מענק כללי
		-	מענקים מיוחדים ו/או מיועדים
		-	מענקים להקטנת גירעון מצטבר
		-	מלווה לאיזון
5,392	<b>תקציב בלתי רגיל - סך הכל</b>	4,929	<b>תקציב בלתי רגיל - סך הכל</b>
4,938	מזה: עבודות שבוצעו במשך השנה	221	מזה: השתתפות בעלי נכסים
371	העברת מלוות	3,276	השתתפות משרדי ממשלה
83	הוצאות אחרות	1,371	מלוות
		61	הכנסות אחרות
			<b>עודף/גירעון בתקציב הרגיל השנה</b>
		-230	<b>עודף/גירעון בתקציב הרגיל השנה ללא קבלת מלוות לאיזון</b>
		-843	<b>עודף/גירעון מצטבר בתקציב הרגיל לסוף שנה</b>
		2,524	<b>עומס מלוות לפירעון בסוף השנה (כולל הפרשי הצמדה)</b>

**2019**

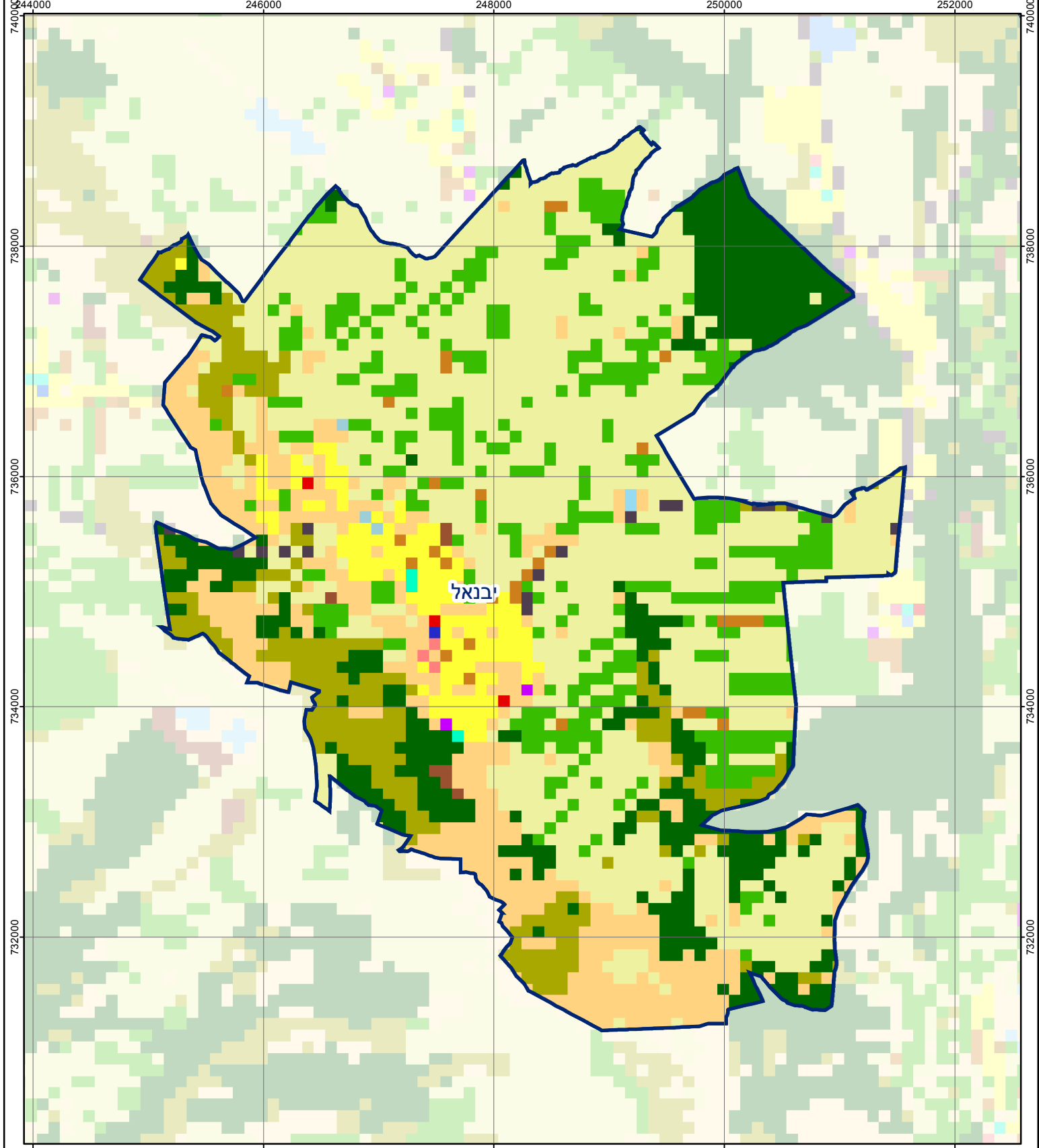
**יבנאל**

**חיובי ארנונה\* לפי סוג נכס (2018 ו-2019)**

חיוב באלפי ש"ח		שטחים באלפי מ"ר		סוג הנכס
2019	2018	2019	2018	
<b>9,812</b>	<b>9,615</b>	<b>15,162</b>	<b>15,718</b>	<b>סך הכל</b>
7,674	7,474	180	176	מגורים
748	798	9	9	משרדים, שירותים ומסחר
-	-	-	-	תעשייה
151	145	3	2	מלאכה
-	-	-	-	בנקים וחברות ביטוח
-	-	-	-	בתי מלון
-	-	-	-	חניונים
411	382	28	26	קרקע תפוסה
-	-	-	-	קרקע תפוסה המשמשת לעריכת אירועים
-	-	-	-	קרקע תפוסה במפעל עתיר שטח
190	196	14,874	15,436	אדמה חקלאית
73	73	53	53	מבנה חקלאי
-	-	-	-	אדמת בניין
392	394	11	11	מגורים שאינם בשימוש
-	-	-	-	מערכת סולרית הממוקמת על גג נכס
-	-	-	-	מערכת סולרית שאינה ממוקמת על גג נכס
-	-	-	-	קרקע תפוסה למערכת סולרית
172	153	4	4	יתר סוגי הנכסים

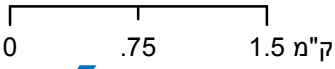
\* חיובי ארנונה מתייחסים לנתוני חיוב ראשוני, שאינו כולל את השינויים בסכומי המס בשל הצמדה ואת הגידול הטבעי שחל במהלך השנה כתוצאה מתוספת נכסים.

מקור הנתונים: דוח כספי שנתי מבוקר ברשויות מקומיות, נספח א.



# יבנאל

סוג רשות: מועצה מקומית  
 סמל יישוב: 46



## מפת התמצאות



שימושי קרקע:	
כרייה וחציבה	מסחר ומגורים במרכז עירוני
גופי מים	תחבורה
גינות לנוי פארק ציבורי	מסחר ומשרדים
יער וחורש	תעשייה
מטעים	מכלולי תשתית
גידולי שדה	שירות לציבור ללא אפיון
שיחים בתה ועשבוני	מגורים
קרקע וסלע	מבנים חקלאיים
חינוך והשכלה	בריאות ורווחה
שירותי דת	חירום והצלה
שירותי מנהל ציבורי	בתי עלמין
תרבות פנאי וספורט	מלונאות ואירוח כפרי