

2019

יסוד המעלה

כללי

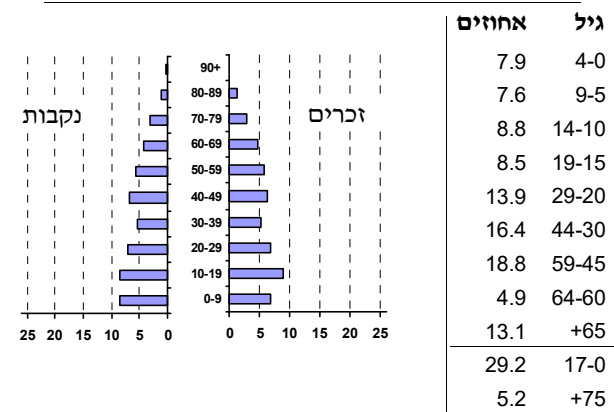
אחוזים	מספרים מוחלטים	קבוצת אוכלוסייה ודת
100.0	1,730	סך הכל
100.0		יהודים ואחרים
98.0		יהודים
0.7		אחוז גידול האוכלוסייה (לעומת שנה קודמת)
30		לידות חי
7		פטירות
23		ריבוי טבעי - סך הכל
13.3		שיעור ל-1,000 תושבים
0.2		פטירות תינוקות (ממוצע 2015-2019)
..		שיעור ל-1,000 לידות חי 2015-2019
32		הגירה בתוך הרשות
..		מאזן הגירה פנימית
-2		מאזן הגירה - סך הכל
..		עולים בהשקעות ראשונה
0.0		גיל (אחוזים): 17-0
100.0		44-18
0.0		64-45
0.0		+65
3.2		אחוז עולי 1990+ מסך האוכלוסייה

סמל: 0029 מחוז: הצפון
 מעמד מוניציפלי: מועצה מקומית
 שנת קבלת מעמד מוניציפלי: 1949
 מספר חברי מועצה: 7
 סמל ושם ועדת תכנון ובנייה: 259 אצבע הגליל
 מרחק מגבול מחוז תל אביב (2015) (ק"מ): 145.5
 מרחב ימי, רשויות הגובלות בחוף הים: 0

דמוגרפיה

אוכלוסייה בסוף 2019 - סך הכל (אלפים) 1.7
 זכרים 0.8
 נקבות 0.9
 יחס תלות (ל-1,000 תושבים בלתי תלויים) 850

התפלגות אוכלוסייה, לפי גיל ומין (אחוזים)



הגירה פנימית, לפי מין וגיל

סך הכל	גיל				מין		נכנסים	יוצאים
	+65	64-30	29-15	עד 14	נקבות	זכרים		
97	..	37	36	22	46	51	97	97
97	3	50	23	21	52	45	97	97

שכר ורווחה

מקבלי קצבאות בגין ילדים (סוף שנה)				מספר ילדים במשפחה		סך הכל		משפחות ילדים	
+5	4-3	2-1							
4	68	137	209	469	209	469	209	469	469
23	232	214	469	469	469	469	469	469	469
נתוני 2018									
שכר חודשי ממוצע של שכיר במשך השנה									
% שינוי ריאלי לעומת שנה קודמת		ש"ח							
2.5	0.7	10,733	סך הכל						
4.2		13,298	גברים						
		8,458	נשים						
מספר השכירים									
785	מספר השכירים								
38.5	אחוז השכירים המשתכרים עד שכר מינימום								
0.4563	מדד אי-השוויון - שכירים (מדד גיני, 0 שוויון מלא)								
167	מספר העצמאים								
12,113	הכנסה חודשית ממוצעת של עצמאי במשך השנה (ש"ח)								
-4.9	אחוז שינוי ריאלי לעומת שנה קודמת								
49.7	אחוז העצמאים המשתכרים עד מחצית השכר הממוצע								
מקבלי:									
13	דמי אבטלה - סך הכל (ממוצע חודשי)								
5	מזה: גברים								
-	הכשרה מקצועית								
38	גיל ממוצע (לא כולל חיילים)								
147	דמי אבטלה ממוצעים ליום (ש"ח)								
197	קצבאות זקנה ושאיירים (סוף שנה)								
1.0	מזה: אחוז מקבלי השלמת הכנסה								
20	גמלת הבטחה הכנסה (נפשות, במשך השנה)								
27	גמלאות (סוף שנה): סיעוד								
34	נכות כללית								
6	ניידות								
9	נכות מעבודה ותלויים								
מבוטחים בקופות חולים									
69.0	באחוזים: כללית								
24.4	מכבי								
2.7	מאוחדת								
3.9	לאומית								

2019

יסוד המעלה

מים

156 תקבולים (אלפי מ"ק)		
10 פחת (אלפי מ"ק)		
6.4 אחוז הפחת מסך כל תקבולי המים		
צריכה, לפי ייעוד		
אחוז מסך הכל	אלפי מ"ק	
100.0	146	סך הכל
97.5	142	ביתית (וכל צריכה אחרת)
2.5	4	חקלאית
צריכה ביתית (וכל צריכה אחרת), לפי ייעוד		
מ"ק לנפש	אחוז	אלפי מ"ק
82.1	100.0	142
52.9	64.4	91
4.4	5.4	8
3.1	3.7	5
6.3	7.7	11
1.6	2.0	3
סך הכל		
מזה: למגורים		
למוסדות הרשות		
לגינן ציבורי		
למסחר ומלאכה		
לבנייה		

תחבורה

973	כלי רכב מנועיים - סך הכל
742	מזה: כלי רכב פרטיים
7.1	גיל ממוצע של כלי רכב פרטי (שנים)
1	תאונות דרכים עם נפגעים (ת"ד) - סך הכל
-	קטלניות
-	קשות
1	קלות
0.6	שיעור ל-1,000 תושבים
1.0	שיעור ל-1,000 כלי רכב
-	הרוגים

פסולת

פסולת מוצקה ביתית, מסחרית וגזם	
3.3	(ק"ג לנפש ליום)
50.7	אחוז מחזור

בנייה ודיוור

גמר בנייה	התחלת בנייה	
1.9	1.4	שטח - סך הכל (אלפי מ"ר)
1.2	1.4	מזה: למגורים (אלפי מ"ר)
6	6	מספר דירות
497		מספר דירות למגורים לפי מרשם מבנים ודירות

שטח וצפיפות

11.69	שטח (קמ"ר)
..	צפיפות לקמ"ר

חינוך

ילדים בגנים של משרד החינוך תשע"ט 2018/19				
סך הכל	גיל 3	גיל 4	גיל 5	גיל 6
80	23	30	23	4
תשע"ט 2018/19				
תלמידים ממוצע	תלמידים לכיתה	כיתות	בתי ספר	סך הכל
20	122	6	..	סך הכל
	122	6	..	יסודי
	0	0	..	על-יסודי
	0	0	..	חטיבת ביניים
	0	0	..	תיכון
זכאים לתעודות בגרות מבין תלמידי כיתות יב (אחוזים):				
סך הכל				79.3
עמדו בדרישות הסף של האוניברסיטאות				75.9

השכלה גבוהה

46.3	בעלי תארים מישראל מכלל בני 35-55
..	מסיימי יב שהחלו לימודים גבוהים בתוך 8 שנים מסיום התיכון
11.3	סטודנטים מכלל בני 20-25
4.1	סטודנטים מתוך כלל האוכלוסייה

בריאות

4.39	2019-2015	שיעור פטירות מתוקנן ל-1,000 תושבים
..		שיעור פריון כולל ל-1,000 תושבים
..	2016-2014	מספר מקרי סוכרת ממוצע לשנה
..	2016-2014	שיעור מקרי סוכרת מתוקנן ל-1,000 תושבים
..	2018/19	בעלי עודף משקל/השמנת יתר (אחוזים) כיתה א
..	2018/19	כיתה ז
..	2018-2014	מספר מקרי סרטן ממוצע לשנה, גברים
..	2018-2014	שיעור מקרי סרטן מכל הסוגים מתוקנן ל-100,000 תושבים, גברים
..	2018-2014	מספר מקרי סרטן ממוצע לשנה, נשים
..	2018-2014	שיעור מקרי סרטן מכל הסוגים מתוקנן ל-100,000 תושבים, נשים

תשתיות ושירותים עירוניים

גמר	התחלה	
0.5	-	סלילת כבישים חדשים, הרחבה ושיקום של כבישים
2.4	-	אורך (ק"מ)
0.7	0.7	שטח (אלפי מ"ר)
0.2	0.2	הנחת צינורות: מים (ק"מ)
-	-	ביוב (ק"מ)
-	-	תיעול (ק"מ)

2019

יסוד המעלה

מדד פריפריאליות 2015

2	אשכול: (מ-1 עד 10, 1 הפריפריאלי ביותר)
-1.147	ערך מדד:
18	דירוג: (מ-1 עד 255, 1 הפריפריאלי ביותר)
19	דירוג לפי מרכיבי המדד: מדד נגישות פוטנציאלית: (מ-1 עד 255, 1 הנגישות הנמוכה ביותר)
16	קרבה לגבול מחוז תל אביב: (מ-1 עד 255, 1 המרוחק ביותר)

מדד חברתי-כלכלי 2017

8	אשכול: (מ-1 עד 10, 1 הנמוך ביותר)
1.049	ערך מדד:
211	דירוג: (מ-1 עד 255, 1 הנמוך ביותר)

מדד קומפקטיות 2018

8	אשכול: (מ-1 עד 10, 1 הקומפקטי ביותר)
167	דירוג: (מ-1 עד 197, 1 הקומפקטי ביותר)
1.027	ציון תקן:

2018

אוכלוסיית דיור משותף

סך הכל	אחוז מאוכל' הרשות
-	מוסדות דיור משותף
-	דיירי דיור משותף
-	בתי אבות ודיור מוגן
-	מוסדות חינוך
-	מוסדות דת
-	מוסדות אשפוז כולל הוסטלים
-	מוסדות אחרים

שימושי קרקע 2013

אחוז	קמ"ר	
100.0	11.79	סך הכל שטח שיפוט
7.2	0.85	מגורים
0.2	0.02	חינוך והשכלה
-	-	בריאות ורווחה
0.1	0.01	שירותים ציבוריים
0.3	0.04	תרבות, פנאי, נופש וספורט
0.3	0.03	מסחר ומשרדים
-	-	תעשייה
1.7	0.20	תשתית ותחבורה
0.8	0.09	מבנים חקלאיים
-	-	גינון לנוי, פארק ציבורי
0.4	0.05	יער וחורש
75.1	8.86	מטעים
5.2	0.61	גידולי שדה
8.7	1.03	שטח פתוח אחר
1,882	(נפשות לקמ"ר)	צפיפות אוכלוסייה לשטח בנוי למגורים
1.6	(אלפים)	אוכלוסייה בסוף 2013 - סך הכל (אלפים)

2019

יסוד המעלה

נתוני ביצוע תקציב הרשות (אלפי ש"ח, אלא אם כן צוין אחרת)

הוצאות		הכנסות	
19,449	סך הכל תשלומים (תקציב רגיל ובלתי רגיל)	15,893	סך הכל תקבולים (תקציב רגיל ובלתי רגיל)
14,134	תקציב רגיל - סך הכל	12,696	תקציב רגיל - סך הכל
8,171	הוצאות לנפש (ש"ח)	7,339	הכנסות לנפש (ש"ח)
	לפי פרקי תקציב		לפי פרקי תקציב
3,021	הנהלה וכלליות	8,016	מיסים ומענקים
2,619	שירותים מקומיים	688	שירותים מקומיים
6,012	שירותים ממלכתיים	3,390	שירותים ממלכתיים
2,995	מזה: חינוך	1,550	מזה: חינוך
1,745	רווחה	1,295	רווחה
580	תרבות	200	תרבות
893	מפעלים	583	מפעלים
1	מזה: מפעל המים	1	מזה: מפעל מים
1,589	תשלומים בלתי רגילים	19	תקבולים בלתי רגילים
	לפי סיווג כלכלי		לפי סיווג כלכלי
5,286	עלות עבודה - סך הכל	8,395	הכנסות עצמיות - סך הכל
1,134	מזה: חינוך	39	מזה: חינוך
486	רווחה	-	רווחה
		6,308	ארנונה - סך הכל גבייה
3,879	הוצאות לפעולות		* למגורים
1,071	פירעון מלוות	3,728	סך הכל גבייה
155	הוצאות מימון	4,357	סך הכל חיובים נטו
		85.6 %	יחס גבייה לכלל החיובים
		3,648	גבייה השנה (קרן + ריבית)
		4,258	חיוב בשנת החשבון
46	העברות והוצאות חד-פעמיות (כולל כיסוי גירעון מצטבר)	85.7 %	יחס גבייה השנה לחיוב השנה
		660	פטורים, שחרורים והנחות
		80	גביית פיגורים (קרן + ריבית)
3,697	כלליות, השתתפויות ותמיכות	2,580	* לא למגורים - סך הכל גבייה
		2,048	עצמיות אחרות
		4,301	הכנסות מהממשלה - סך הכל
		1,442	מזה: משרד החינוך
		1,294	משרד הרווחה
		-	מענק כללי
		1,164	מענקים מיוחדים /או מיועדים
		-	מענקים להקטנת גירעון מצטבר
		-	מלווה לאיזון
5,315	תקציב בלתי רגיל - סך הכל	3,197	תקציב בלתי רגיל - סך הכל
5,222	מזה: עבודות שבוצעו במשך השנה	-	מזה: השתתפות בעלי נכסים
-	העברת מלוות	1,942	השתתפות משרדי ממשלה
93	הוצאות אחרות	-	מלוות
		1,255	הכנסות אחרות
			עודף/גירעון בתקציב הרגיל השנה
		-1,438	עודף/גירעון בתקציב הרגיל השנה ללא קבלת מלוות לאיזון
		-3,666	עודף/גירעון מצטבר בתקציב הרגיל לסוף שנה
		6,382	עומס מלוות לפירעון בסוף השנה (כולל הפרשי הצמדה)

2019

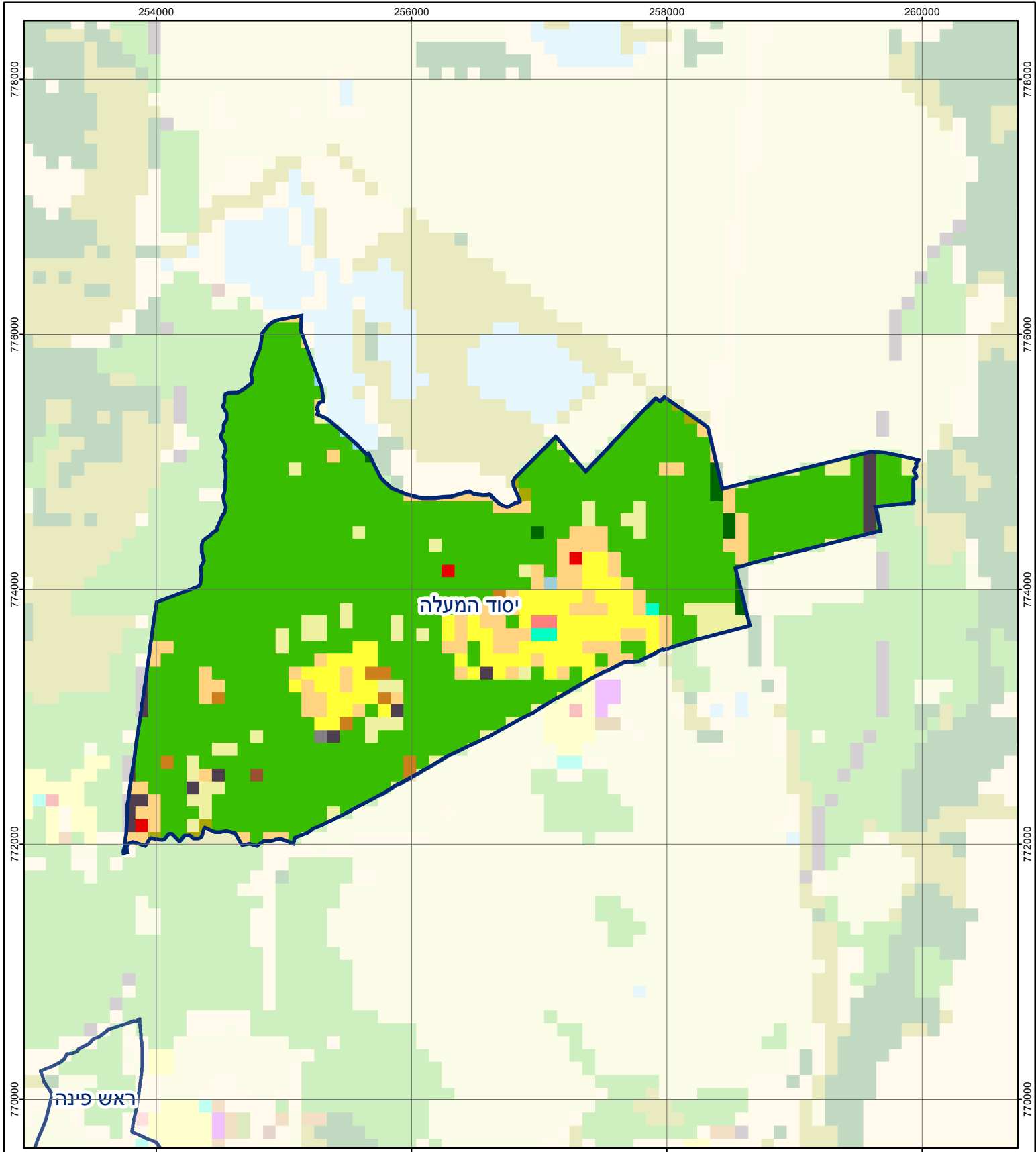
יסוד המעלה

חיובי ארנונה* לפי סוג נכס (2018 ו-2019)

חיוב באלפי ש"ח		שטחים באלפי מ"ר		סוג הנכס
2019	2018	2019	2018	
6,876	6,749	242	239	סך הכל
4,196	4,130	93	91	מגורים
1,296	1,262	15	14	משרדים, שירותים ומסחר
187	186	2	2	תעשייה
102	74	2	1	מלאכה
-	-	-	-	בנקים וחברות ביטוח
451	454	10	10	בתי מלון
-	-	-	-	חניונים
139	138	88	88	קרקע תפוסה
-	-	-	-	קרקע תפוסה המשמשת לעריכת אירועים
-	-	-	-	קרקע תפוסה במפעל עתיר שטח
475	474	9	9	אדמה חקלאית
30	31	23	24	מבנה חקלאי
-	-	-	-	אדמת בניין
-	-	-	-	מגורים שאינם בשימוש
-	-	-	-	מערכת סולרית הממוקמת על גג נכס
-	-	-	-	מערכת סולרית שאינה ממוקמת על גג נכס
-	-	-	-	קרקע תפוסה למערכת סולרית
-	-	0	0	יתר סוגי הנכסים

* חיובי ארנונה מתייחסים לנתוני חיוב ראשוני, שאינו כולל את השינויים בסכומי המס בשל הצמדה ואת הגידול הטבעי שחל במהלך השנה כתוצאה מתוספת נכסים.

מקור הנתונים: דוח כספי שנתי מבוקר ברשויות מקומיות, נספח א.

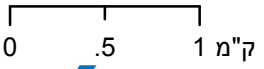


יסוד המעלה

ראש פינה

יסוד המעלה

סוג רשות: מועצה מקומית
 29 סמל יישוב:



מפת התמצאות



שימושי קרקע:	
כרייה וחציבה	מסחר ומגורים במרכז עירוני
גופי מים	תחבורה
גינות לנוי פארק ציבורי	מסחר ומשרדים
יער וחורש	תעשייה
מטעים	מכלולי תשתית
גידולי שדה	שירות לציבור ללא אפיון
שיחים בתה ועשבוני	מגורים
קרקע וסלע	מבנים חקלאיים
חינוך והשכלה	בריאות ורווחה
שירותי דת	חירום והצלה
שירותי מנהל ציבורי	בתי עלמין
תרבות פנאי וספורט	מלונאות ואירוח כפרי