

2019

יפיע

כללי

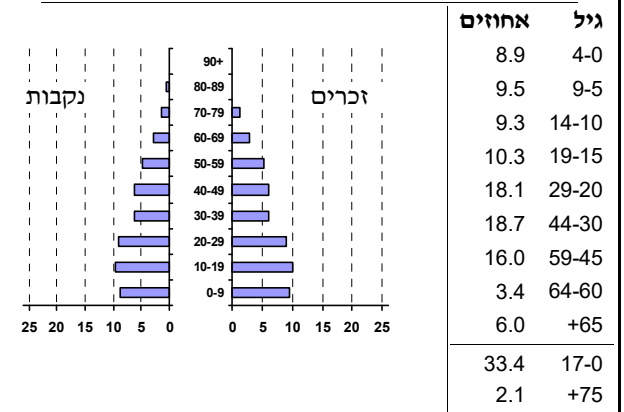
מספרים מוחלטים	קבוצת אוכלוסייה ודת	אחוזים
19,151	סך הכל	100.0
	ערבים	
81.9	מוסלמים	
18.1	נוצרים	
..	דרוזים	
1.3	אחוז גידול האוכלוסייה (לעומת שנה קודמת)	
317	לידות חי	
55	פטירות	
262	ריבוי טבעי - סך הכל	
13.8	שיעור ל-1,000 תושבים	
1.0	פטירות תינוקות (ממוצע 2015-2019)	
(3.0)	שיעור ל-1,000 לידות חי 2015-2019	
36	הגירה בתוך הרשות	
-26	מאזן הגירה פנימית	
-28	מאזן הגירה - סך הכל	

סמל: 0499 מחוז: הצפון
 מעמד מוניציפלי: מועצה מקומית
 שנת קבלת מעמד מוניציפלי: 1960
 מספר חברי מועצה: 13
 סמל ושם ועדת תכנון ובנייה: 257 מבוא העמקים
 מרחק מגבול מחוז תל אביב (2015) (ק"מ): 84.0
 מרחב ימי, רשויות הגובלות בחוף הים: 0

דמוגרפיה

אוכלוסייה בסוף 2019 - סך הכל (אלפים) 19.2
 זכרים 9.7
 נקבות 9.5
 יחס תלות (ל-1,000 תושבים בלתי תלויים) 781

התפלגות אוכלוסייה, לפי גיל ומין (אחוזים)



הגירה פנימית, לפי מין וגיל

סך הכל	גיל				מין		נכנסים	יוצאים
	+65	64-30	29-15	עד 14	נקבות	זכרים		
183	..	46	86	49	132	51	נכנסים	
209	-	57	97	55	126	83	יוצאים	

שכר ורווחה

מקבלי קצבאות בגין ילדים (סוף שנה)				מקבלי:	
מספר ילדים במשפחה				דמי אבטלה - סך הכל (ממוצע חודשי) 127	
+5	4-3	2-1	סך הכל	מזה: גברים 79	
101	987	1,699	2,787	הכשרה מקצועית ..	
526	3,228	2,605	6,359	גיל ממוצע (לא כולל חיילים) 40	
נתוני 2018				דמי אבטלה ממוצעים ליום (ש"ח) 117	
שכר חודשי ממוצע של שכיר במשך השנה				קצבאות זקנה ושאימים (סוף שנה) 1,141	
% שינוי ריאלי לעומת שנה קודמת		ש"ח		מזה: אחוז מקבלי השלמת הכנסה 34.5	
2.9	6,351	סך הכל		גמלת הבטחת הכנסה (נפשות, במשך השנה) 736	
3.1	7,434	גברים		גמלאות (סוף שנה): סיעוד 273	
4.1	4,813	נשים		נכות כללית 572	
מספר השכירים				ניידות 97	
7,993	אחוז השכירים המשתכרים עד שכר מינימום 52.8			נכות מעבודה ותלויים 100	
0.3813	מדד אי-השוויון - שכירים (מדד גייני, 0 שוויון מלא)			מבוטחים בקופות חולים	
712	מספר העצמאים			באחוזים: כללית 70.2	
9,049	הכנסה חודשית ממוצעת של עצמאי במשך השנה (ש"ח)			מכבי 12.3	
2.0	אחוז שינוי ריאלי לעומת שנה קודמת			מאוחדת 11.0	
37.8	אחוז העצמאים המשתכרים עד מחצית השכר הממוצע			לאומית 6.5	

2019

יפיע

מים

1,291 (אלפי מ"ק) תקבולים		
215 (אלפי מ"ק) פחת		
16.7 אחוז הפחת מסך כל תקבולי המים		
צריכה, לפי ייעוד		
אחוז מסך הכל	אלפי מ"ק	
100.0	1,076	סך הכל
98.7	1,063	ביתית (וכל צריכה אחרת)
1.3	14	חקלאית
צריכה ביתית (וכל צריכה אחרת), לפי ייעוד		
מ"ק לנפש	אחוז	אלפי מ"ק
55.5	100.0	1,063
50.3	90.6	963
2.2	3.9	42
0.3	0.5	5
1.9	3.4	36
0.5	1.0	10

תחבורה

7,724	כלי רכב מנועיים - סך הכל
6,331	מזה: כלי רכב פרטיים
8.7	גיל ממוצע של כלי רכב פרטי (שנים)
8	תאונות דרכים עם נפגעים (ת"ד) - סך הכל
-	קטלניות
3	קשות
5	קלות
0.4	שיעור ל-1,000 תושבים
1.1	שיעור ל-1,000 כלי רכב
-	הרוגים

פסולת

פסולת מוצקה ביתית, מסחרית וגזם	
1.1	(ק"ג לנפש ליום)
6.1	אחוז מחזור

בנייה ודיוור

גמר בנייה	התחלת בנייה	
18.4	16.6	שטח - סך הכל (אלפי מ"ר)
18.4	14.6	מזה: למגורים (אלפי מ"ר)
74	63	מספר דירות
4,802		מספר דירות למגורים לפי מרשם מבנים ודירות

שטח וצפיפות

4.08	שטח (קמ"ר)
4,691.5	צפיפות לקמ"ר

חינוך

ילדים בגנים של משרד החינוך תשע"ט 2018/19				
גיל 6	גיל 5	גיל 4	גיל 3	סך הכל
16	344	362	326	1,048
תשע"ט 2018/19				
תלמידים	כיתות	בתי ספר	סך הכל	
4,098	165	13	סך הכל	
26	2,179	90	יסודי	
	1,919	75	על-יסודי	
	892	33	חטיבת ביניים	
	1,027	4	תיכון	
זכאים לתעודות בגרות מבין תלמידי כיתות יב (אחוזים):				
סך הכל 69.8				
עמדו בדרישות הסף של האוניברסיטאות 60.9				

השכלה גבוהה

2020	אחוז
12.2	בעלי תארים מישראל מכלל בני 35-55
37.0	מסיימי יב שהחלו לימודים גבוהים בתוך 8 שנים מסיום התיכון
16.9	סטודנטים מכלל בני 20-25
3.1	סטודנטים מתוך כלל האוכלוסייה

בריאות

5.34	2019-2015	שיעור פטירות מתוקנן ל-1,000 תושבים
2.12		שיעור פריון כולל ל-1,000 תושבים
1099.7	2016-2014	מספר מקרי סוכרת ממוצע לשנה
88.53	2016-2014	שיעור מקרי סוכרת מתוקנן ל-1,000 תושבים
		בעלי עודף משקל/השמנת יתר (אחוזים)
15.0	2018/19	כיתה א
32.0	2018/19	כיתה ז
..	2018-2014	מספר מקרי סרטן ממוצע לשנה, גברים
..	2018-2014	שיעור מקרי סרטן מכל הסוגים מתוקנן ל-100,000 תושבים, גברים
..	2018-2014	מספר מקרי סרטן ממוצע לשנה, נשים
..	2018-2014	שיעור מקרי סרטן מכל הסוגים מתוקנן ל-100,000 תושבים, נשים

תשתיות ושירותים עירוניים

גמר	התחלה	
		סלילת כבישים חדשים, הרחבה ושיקום של כבישים
0.3	0.3	אורך (ק"מ)
3.4	3.4	שטח (אלפי מ"ר)
-	-	הנחת צינורות: מים (ק"מ)
-	-	ביוב (ק"מ)
0.3	0.3	תיעול (ק"מ)

2019

יפיע

מדד פריפריאליות 2015

5	אשכול: (מ-1 עד 10, 1 הפריפריאלי ביותר)
0.187	ערך מדד:
145	דירוג: (מ-1 עד 255, 1 הפריפריאלי ביותר)
	דירוג לפי מרכיבי המדד:
163	מדד נגישות פוטנציאלית: (מ-1 עד 255, 1 הנגישות הנמוכה ביותר)
113	קרבה לגבול מחוז תל אביב: (מ-1 עד 255, 1 המרוחק ביותר)

מדד חברתי-כלכלי 2017

3	אשכול: (מ-1 עד 10, 1 הנמוך ביותר)
-0.909	ערך מדד:
50	דירוג: (מ-1 עד 255, 1 הנמוך ביותר)

מדד קומפקטיות 2018

3	אשכול: (מ-1 עד 10, 1 הקומפקטי ביותר)
48	דירוג: (מ-1 עד 197, 1 הקומפקטי ביותר)
-0.781	ציון תקן:

2018

אוכלוסיית דיור משותף

סך הכל	אחוז מאוכל' הרשות
..	מוסדות דיור משותף
..	דיירי דיור משותף
..	בתי אבות ודיור מוגן
..	מוסדות חינוך
..	מוסדות דת
..	מוסדות אשפוז כולל הוסטלים
..	מוסדות אחרים

שימושי קרקע 2013

אחוז	קמ"ר	
100.0	4.09	סך הכל שטח שיפוט
44.3	1.81	מגורים
0.2	0.01	חינוך והשכלה
-	-	בריאות ורווחה
0.2	0.01	שירותים ציבוריים
-	-	תרבות, פנאי, נופש וספורט
-	-	מסחר ומשרדים
-	-	תעשייה
1.2	0.05	תשתית ותחבורה
-	-	מבנים חקלאיים
-	-	גינון לנוי, פארק ציבורי
2.0	0.08	יער וחורש
11.5	0.47	מטעים
-	-	גידולי שדה
40.6	1.66	שטח פתוח אחר
9,779	(נפשות לקמ"ר)	צפיפות אוכלוסייה לשטח בנוי למגורים
17.7	(אלפים)	אוכלוסייה בסוף 2013 - סך הכל (אלפים)

2019

יפיע

נתוני ביצוע תקציב הרשות (אלפי ש"ח, אלא אם כן צוין אחרת)

הוצאות		הכנסות	
138,730	סך הכל תשלומים (תקציב רגיל ובלתי רגיל)	143,945	סך הכל תקבולים (תקציב רגיל ובלתי רגיל)
116,627	תקציב רגיל - סך הכל	113,761	תקציב רגיל - סך הכל
6,090	הוצאות לנפש (ש"ח)	5,940	הכנסות לנפש (ש"ח)
	לפי פרקי תקציב		לפי פרקי תקציב
9,212	הנהלה וכלליות	43,724	מיסים ומענקים
14,576	שירותים מקומיים	3,777	שירותים מקומיים
80,313	שירותים ממלכתיים	65,026	שירותים ממלכתיים
61,689	מזה: חינוך	53,164	מזה: חינוך
12,211	רווחה	9,929	רווחה
6,193	תרבות	1,933	תרבות
708	מפעלים	84	מפעלים
-	מזה: מפעל המים	84	מזה: מפעל מים
11,818	תשלומים בלתי רגילים	1,150	תקבולים בלתי רגילים
	לפי סיווג כלכלי		לפי סיווג כלכלי
51,389	עלות עבודה - סך הכל	28,695	הכנסות עצמיות - סך הכל
33,179	מזה: חינוך	1,366	מזה: חינוך
3,421	רווחה	8	רווחה
		15,151	ארנונה - סך הכל גבייה
31,062	הוצאות לפעולות		* למגורים
706	פירעון מלוות	10,880	סך הכל גבייה
243	הוצאות מימון	17,579	סך הכל חיובים נטו
	העברות והוצאות חד-פעמיות (כולל כיסוי גירעון מצטבר)	61.9 %	יחס גבייה לכלל החיובים
-		7,785	גבייה השנה (קרן + ריבית)
		17,241	חיוב בשנת החשבון
		45.2 %	יחס גבייה השנה לחיוב השנה
		6,653	פטורים, שחרורים והנחות
		3,095	גביית פיגורים (קרן + ריבית)
33,227	כלליות, השתתפויות ותמיכות	4,271	* לא למגורים - סך הכל גבייה
		12,170	עצמיות אחרות
		85,066	הכנסות מהממשלה - סך הכל
		52,737	מזה: משרד החינוך
		9,875	משרד הרווחה
		18,860	מענק כללי
		1,503	מענקים מיוחדים ו/או מיועדים
		-	מענקים להקטנת גירעון מצטבר
		-	מלווה לאיזון
22,103	תקציב בלתי רגיל - סך הכל	30,184	תקציב בלתי רגיל - סך הכל
21,302	מזה: עבודות שבוצעו במשך השנה	-	מזה: השתתפות בעלי נכסים
-	העברת מלוות	12,568	השתתפות משרדי ממשלה
801	הוצאות אחרות	11,000	מלוות
		6,616	הכנסות אחרות
			עודף/גירעון בתקציב הרגיל השנה
		-2,866	עודף/גירעון בתקציב הרגיל השנה ללא קבלת מלוות לאיזון
		-2,866	עודף/גירעון מצטבר בתקציב הרגיל לסוף שנה
		-4,616	עומס מלוות לפירעון בסוף השנה (כולל הפרשי הצמדה)
		15,602	

2019

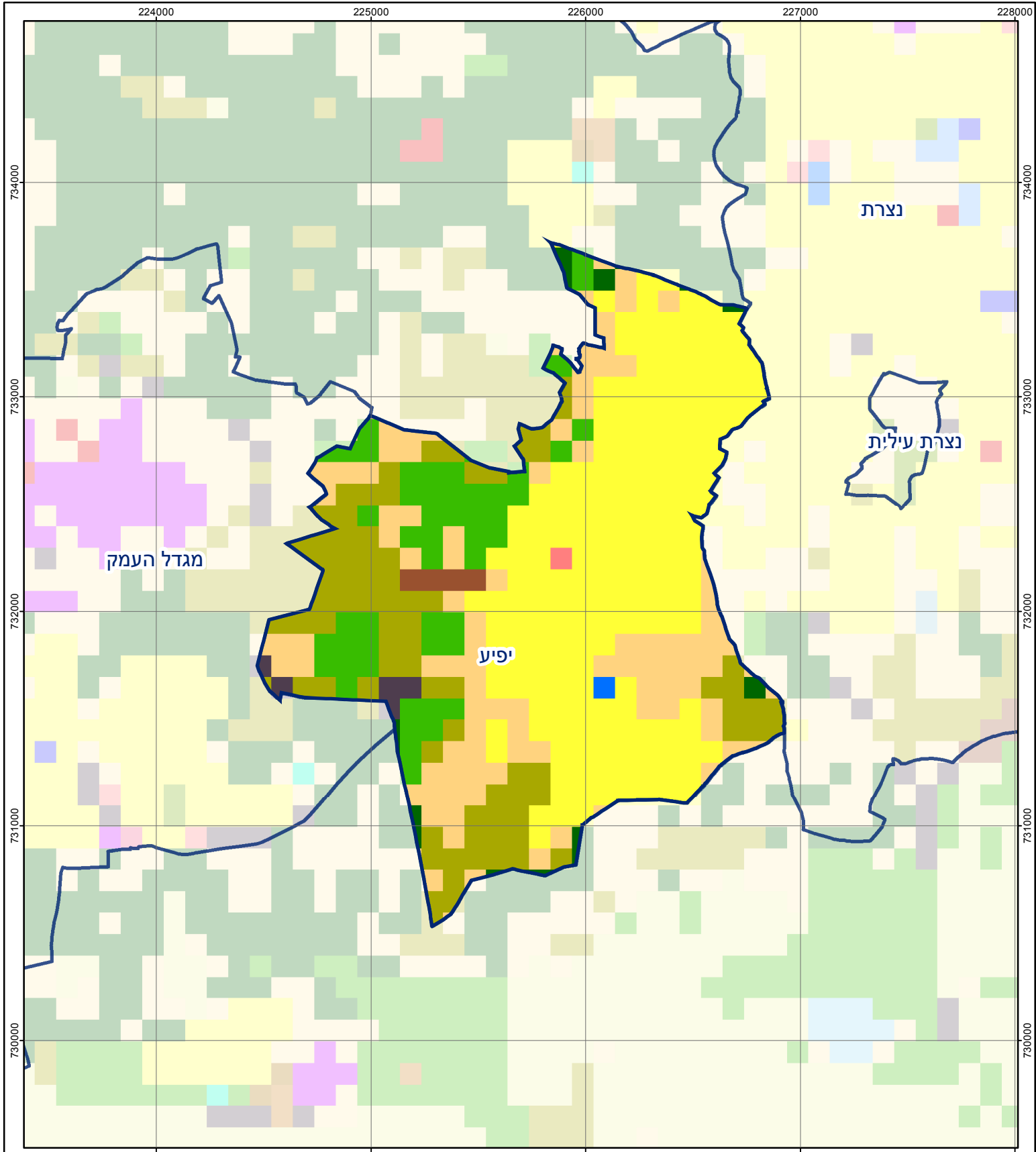
יפיע

חיובי ארנונה* לפי סוג נכס (2018 ו-2019)

חיוב באלפי ש"ח		שטחים באלפי מ"ר		סוג הנכס
2019	2018	2019	2018	
25,947	25,149	751	762	סך הכל
21,223	20,418	608	587	מגורים
1,093	1,149	13	14	משרדים, שירותים ומסחר
-	-	-	-	תעשייה
2,656	2,403	38	35	מלאכה
543	736	1	1	בנקים וחברות ביטוח
-	-	-	-	בתי מלון
-	-	-	-	חניונים
97	100	18	19	קרקע תפוסה
-	-	-	-	קרקע תפוסה המשמשת לעריכת אירועים
-	-	-	-	קרקע תפוסה במפעל עתיר שטח
4	33	70	105	אדמה חקלאית
28	-	1	-	מבנה חקלאי
-	-	-	-	אדמת בניין
-	-	-	-	מגורים שאינם בשימוש
-	-	-	-	מערכת סולרית הממוקמת על גג נכס
-	-	-	-	מערכת סולרית שאינה ממוקמת על גג נכס
-	-	-	-	קרקע תפוסה למערכת סולרית
302	310	2	2	יתר סוגי הנכסים

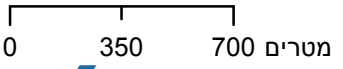
* חיובי ארנונה מתייחסים לנתוני חיוב ראשוני, שאינו כולל את השינויים בסכומי המס בשל הצמדה ואת הגידול הטבעי שחל במהלך השנה כתוצאה מתוספת נכסים.

מקור הנתונים: דוח כספי שנתי מבוקר ברשויות מקומיות, נספח א.



יפיע

סוג רשות: מועצה מקומית
 499 סמל יישוב:



מפת התמצאות



שימושי קרקע:		
כרייה וחציבה	מסחר ומגורים במרכז עירוני	חינוך והשכלה
גופי מים	תחבורה	בריאות ורווחה
גינון לנוי פארק ציבורי	מסחר ומשרדים	שירותי דת
יער וחורש	תעשייה	חירום והצלה
מטעים	מכלולי תשתית	שירותי מנהל ציבורי
גידולי שדה	שירות לציבור ללא אפיון	בתי עלמין
שיחים בתה ועשבוני	מגורים	תרבות פנאי וספורט
קרקע וסלע	מבנים חקלאיים	מלונאות ואירוח כפרי