

2019

ירוחם

כללי

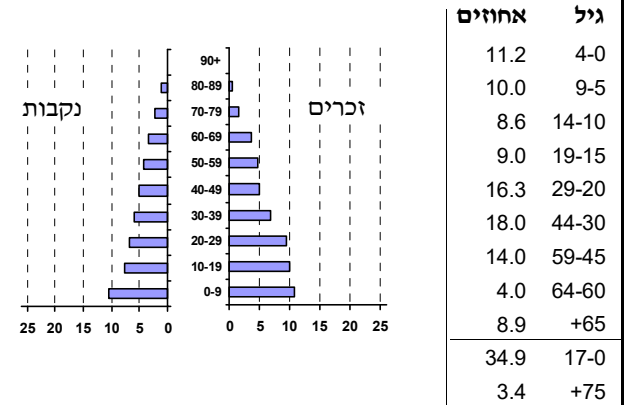
אחוזים	מספרים מוחלטים	קבוצת אוכלוסייה ודת
100.0	10,294	סך הכל
96.8		יהודים ואחרים
89.8		יהודים
אחוז גידול האוכלוסייה (לעומת שנה קודמת)		
3.2		לידות חי
241		פטירות
65		ריבוי טבעי - סך הכל
176		שיעור ל-1,000 תושבים
17.4		פטירות תינוקות (ממוצע 2015-2019)
1.8		שיעור ל-1,000 לידות חי 2015-2019 (7.8)
559		הגירה בתוך הרשות
147		מאזן הגירה פנימית
155		מאזן הגירה - סך הכל
13		עולים בהשקעות ראשונה
38.5	17-0	גיל (אחוזים):
23.1	44-18	
38.5	64-45	
0.0	+65	
14.1		אחוז עולי 1990+ מסך האוכלוסייה

סמל: 0831 מחוז: הדרום מועמד מוניציפלי: מועצה מקומית שנת קבלת מעמד מוניציפלי: 1959 מספר חברי מועצה: 11 סמל ושם ועדת תכנון ובנייה: 612 ירוחם מרחק מגבול מחוז תל אביב (2015) (ק"מ): 124.8 מרחב ימי, רשויות הגובלות בחוף הים: 0

דמוגרפיה

אוכלוסייה בסוף 2019 - סך הכל (אלפים) 10.3
 זכרים 5.4
 נקבות 4.9
 יחס תלות (ל-1,000 תושבים בלתי תלויים) 912

התפלגות אוכלוסייה, לפי גיל ומין (אחוזים)



הגירה פנימית, לפי מין וגיל

גיל				מין		סך הכל	
+65	64-30	29-15	עד 14	נקבות	זכרים		
11	162	156	178	234	273	507	נכנסים
27	120	106	107	157	203	360	יוצאים

שכר ורווחה

מקבלי קצבאות בגין ילדים (סוף שנה)				מספר ילדים במשפחה		סך הכל	משפחות ילדים
+5	4-3	2-1					
230	444	892	1,566				
1,405	1,501	1,322	4,228				
נתוני 2018							
שכר חודשי ממוצע של שכיר במשך השנה							
% שינוי ריאלי לעומת שנה קודמת		ש"ח					
2.0		8,573	סך הכל				
1.8		10,450	גברים				
3.2		6,595	נשים				
מספר השכירים							
אחוז השכירים המשתכרים עד שכר מינימום 39.6							
מדד אי-השוויון - שכירים (מדד גיני, 0 שוויון מלא) 0.4127							
מספר העצמאים 205							
הכנסה חודשית ממוצעת של עצמאי במשך השנה (ש"ח) 9,115							
אחוז שינוי ריאלי לעומת שנה קודמת -3.3							
אחוז העצמאים המשתכרים עד מחצית השכר הממוצע 46.3							
מקבלי:							
119	דמי אבטלה - סך הכל (ממוצע חודשי)						
50	מזה: גברים						
-	הכשרה מקצועית						
36	גיל ממוצע (לא כולל חיילים)						
137	דמי אבטלה ממוצעים ליום (ש"ח)						
987	קצבאות זקנה ושאיירים (סוף שנה)						
34.2	מזה: אחוז מקבלי השלמת הכנסה						
570	גמלת הבטחה הכנסה (נפשות, במשך השנה)						
256	גמלאות (סוף שנה): סיעוד						
438	נכות כללית						
47	ניידות						
46	נכות מעבודה ותלויים						
מבוטחים בקופות חולים							
69.7	באחוזים: כללית						
28.5	מכבי						
1.0	מאוחדת						
0.7	לאומית						

2019

ירוחם

מים

1,195 (אלפי מ"ק) תקבולים		
94 (אלפי מ"ק) פחת		
7.8 אחוז הפחת מסך כל תקבולי המים		
צריכה, לפי ייעוד		
אחוז מסך הכל	אלפי מ"ק	
100.0	1,101	סך הכל
99.2	1,093	ביתית (וכל צריכה אחרת)
0.8	8	חקלאית
צריכה ביתית (וכל צריכה אחרת), לפי ייעוד		
מ"ק לנפש	אחוז	אלפי מ"ק
106.2	100.0	1,093
48.1	45.3	495
7.7	7.3	80
20.6	19.4	212
1.9	1.8	20
2.9	2.8	30
סך הכל		
מזה: למגורים		
למוסדות הרשות		
לגינן ציבורי		
למסחר ומלאכה		
לבנייה		

תחבורה

3,290	כלי רכב מנועיים - סך הכל
2,806	מזה: כלי רכב פרטיים
7.7	גיל ממוצע של כלי רכב פרטי (שנים)
1	תאונות דרכים עם נפגעים (ת"ד) - סך הכל
-	קטלניות
-	קשות
1	קלות
0.1	שיעור ל-1,000 תושבים
0.3	שיעור ל-1,000 כלי רכב
-	הרוגים

פסולת

פסולת מוצקה ביתית, מסחרית וגזם	
1.5	(ק"ג לנפש ליום)
3.3	אחוז מחזור

בנייה ודיוור

גמר בנייה	התחלת בנייה	
31.7	10.1	שטח - סך הכל (אלפי מ"ר)
29.8	8.3	מזה: למגורים (אלפי מ"ר)
193	36	מספר דירות
3,420		מספר דירות למגורים לפי מרשם מבנים ודירות

שטח וצפיפות

58.60	שטח (קמ"ר)
175.7	צפיפות לקמ"ר

חינוך

ילדים בגנים של משרד החינוך תשע"ט 2018/19				
סך הכל	גיל 3	גיל 4	גיל 5	גיל 6
679	221	228	212	18

תשע"ט 2018/19	בתי ספר	כיתות	תלמידים	ממוצע תלמידים לכיתה
סך הכל	7	97	2,135	
יסודי	4	56	1,164	22
על-יסודי	6	41	971	
חטיבת ביניים	3	21	501	
תיכון	3	20	470	
זכאים לתעודות בגרות מבין תלמידי כיתות יב (אחוזים):				
סך הכל	65.2			
עמדו בדרישות הסף של האוניברסיטאות	56.3			

השכלה גבוהה

2020	אחוז
21.4	בעלי תארים מישראל מכלל בני 35-55
39.9	מסיימי יב שהחלו לימודים גבוהים בתוך 8 שנים מסיום התיכון
10.9	סטודנטים מכלל בני 20-25
3.1	סטודנטים מתוך כלל האוכלוסייה

בריאות

6.22	2019-2015	שיעור פטירות מתוקנן ל-1,000 תושבים
..		שיעור פריון כולל ל-1,000 תושבים
..	2016-2014	מספר מקרי סוכרת ממוצע לשנה
..	2016-2014	שיעור מקרי סוכרת מתוקנן ל-1,000 תושבים
19.0	2018/19	בעלי עודף משקל/השמנת יתר (אחוזים) כיתה א
..	2018/19	כיתה ז
..	2018-2014	מספר מקרי סרטן ממוצע לשנה, גברים
..	2018-2014	שיעור מקרי סרטן מכל הסוגים מתוקנן ל-100,000 תושבים, גברים
..	2018-2014	מספר מקרי סרטן ממוצע לשנה, נשים
..	2018-2014	שיעור מקרי סרטן מכל הסוגים מתוקנן ל-100,000 תושבים, נשים

תשתיות ושירותים עירוניים

גמר	התחלה	
-	-	סלילת כבישים חדשים, הרחבה ושיקום של כבישים
-	-	אורך (ק"מ)
-	-	שטח (אלפי מ"ר)
-	0.0	הנחת צינורות: מים (ק"מ)
9.4	9.4	ביוב (ק"מ)
-	-	תיעול (ק"מ)

2019

ירוחם

מדד פריפריאליות 2015

3	אשכול: (מ-1 עד 10, 1 הפריפריאלי ביותר)
-1.031	ערך מדד:
20	דירוג: (מ-1 עד 255, 1 הפריפריאלי ביותר)
16	דירוג לפי מרכיבי המדד:
16	מדד נגישות פוטנציאלית: (מ-1 עד 255, 1 הנגישות הנמוכה ביותר)
31	קרבה לגבול מחוז תל אביב: (מ-1 עד 255, 1 המרוחק ביותר)

מדד חברתי-כלכלי 2017

4	אשכול: (מ-1 עד 10, 1 הנמוך ביותר)
-0.439	ערך מדד:
91	דירוג: (מ-1 עד 255, 1 הנמוך ביותר)

מדד קומפקטיות 2018

5	אשכול: (מ-1 עד 10, 1 הקומפקטי ביותר)
122	דירוג: (מ-1 עד 197, 1 הקומפקטי ביותר)
0.113	ציון תקן:

2018

אוכלוסיית דיור משותף

סך הכל	אחוז מאוכל' הרשות
2	מוסדות דיור משותף
519	דיירי דיור משותף
-	בתי אבות ודיור מוגן
2.55	מוסדות חינוך
2.66	מוסדות דת
-	מוסדות אשפוז כולל הוסטלים
-	מוסדות אחרים

שימושי קרקע 2013

אחוז	קמ"ר	
100.0	56.05	סך הכל שטח שיפוט
1.7	0.98	מגורים
0.2	0.11	חינוך והשכלה
-	-	בריאות ורווחה
-	0.02	שירותים ציבוריים
0.2	0.14	תרבות, פנאי, נופש וספורט
0.1	0.04	מסחר ומשרדים
0.8	0.44	תעשייה
0.9	0.49	תשתית ותחבורה
-	-	מבנים חקלאיים
0.2	0.09	גינון לנוי, פארק ציבורי
0.7	0.40	יער וחורש
-	-	מטעים
1.1	0.59	גידולי שדה
94.1	52.75	שטח פתוח אחר
8,980	(נפשות לקמ"ר)	צפיפות אוכלוסייה לשטח בנוי למגורים
8.8		אוכלוסייה בסוף 2013 - סך הכל (אלפים)

2019

ירוחם

נתוני ביצוע תקציב הרשות (אלפי ש"ח, אלא אם כן צוין אחרת)

הוצאות		הכנסות	
128,721	סך הכל תשלומים (תקציב רגיל ובלתי רגיל)	150,235	סך הכל תקבולים (תקציב רגיל ובלתי רגיל)
97,685	תקציב רגיל - סך הכל	98,246	תקציב רגיל - סך הכל
9,490	הוצאות לנפש (ש"ח)	9,544	הכנסות לנפש (ש"ח)
	לפי פרקי תקציב		לפי פרקי תקציב
12,642	הנהלה וכלליות	55,435	מיסים ומענקים
15,736	שירותים מקומיים	2,379	שירותים מקומיים
59,179	שירותים ממלכתיים	39,650	שירותים ממלכתיים
28,054	מזה: חינוך	19,415	מזה: חינוך
23,212	רווחה	17,338	רווחה
6,368	תרבות	2,615	תרבות
548	מפעלים	504	מפעלים
-	מזה: מפעל המים	93	מזה: מפעל מים
9,580	תשלומים בלתי רגילים	278	תקבולים בלתי רגילים
	לפי סיווג כלכלי		לפי סיווג כלכלי
32,411	עלות עבודה - סך הכל	35,919	הכנסות עצמיות - סך הכל
12,014	מזה: חינוך	2,614	מזה: חינוך
5,711	רווחה	550	רווחה
		24,812	ארנונה - סך הכל גבייה
30,744	הוצאות לפעולות		* למגורים
		8,283	סך הכל גבייה
2,949	פירעון מלוות	12,105	סך הכל חיובים נטו
252	הוצאות מימון	68.4 %	יחס גבייה לכלל החיובים
		7,433	גבייה השנה (קרן + ריבית)
		12,767	חיוב בשנת החשבון
	העברות והוצאות חד-פעמיות (כולל כיסוי גירעון מצטבר)	58.2 %	יחס גבייה השנה לחיוב השנה
1,295		4,313	פטורים, שחרורים והנחות
		850	גביית פיגורים (קרן + ריבית)
30,034	כלליות, השתתפויות ותמיכות	16,529	* לא למגורים - סך הכל גבייה
		7,943	עצמיות אחרות
		62,327	הכנסות מהממשלה - סך הכל
		16,963	מזה: משרד החינוך
		15,431	משרד הרווחה
		15,585	מענק כללי
		10,633	מענקים מיוחדים ו/או מיועדים
		-	מענקים להקטנת גירעון מצטבר
		-	מלווה לאיזון
31,036	תקציב בלתי רגיל - סך הכל	51,989	תקציב בלתי רגיל - סך הכל
29,044	מזה: עבודות שבוצעו במשך השנה	-	מזה: השתתפות בעלי נכסים
-	העברת מלוות	13,703	השתתפות משרדי ממשלה
1,992	הוצאות אחרות	-	מלוות
		38,286	הכנסות אחרות
			עודף/גירעון בתקציב הרגיל השנה
		561	עודף/גירעון בתקציב הרגיל השנה ללא קבלת מלוות לאיזון
		-6,347	עודף/גירעון מצטבר בתקציב הרגיל לסוף שנה
		11,294	עומס מלוות לפירעון בסוף השנה (כולל הפרשי הצמדה)

2019

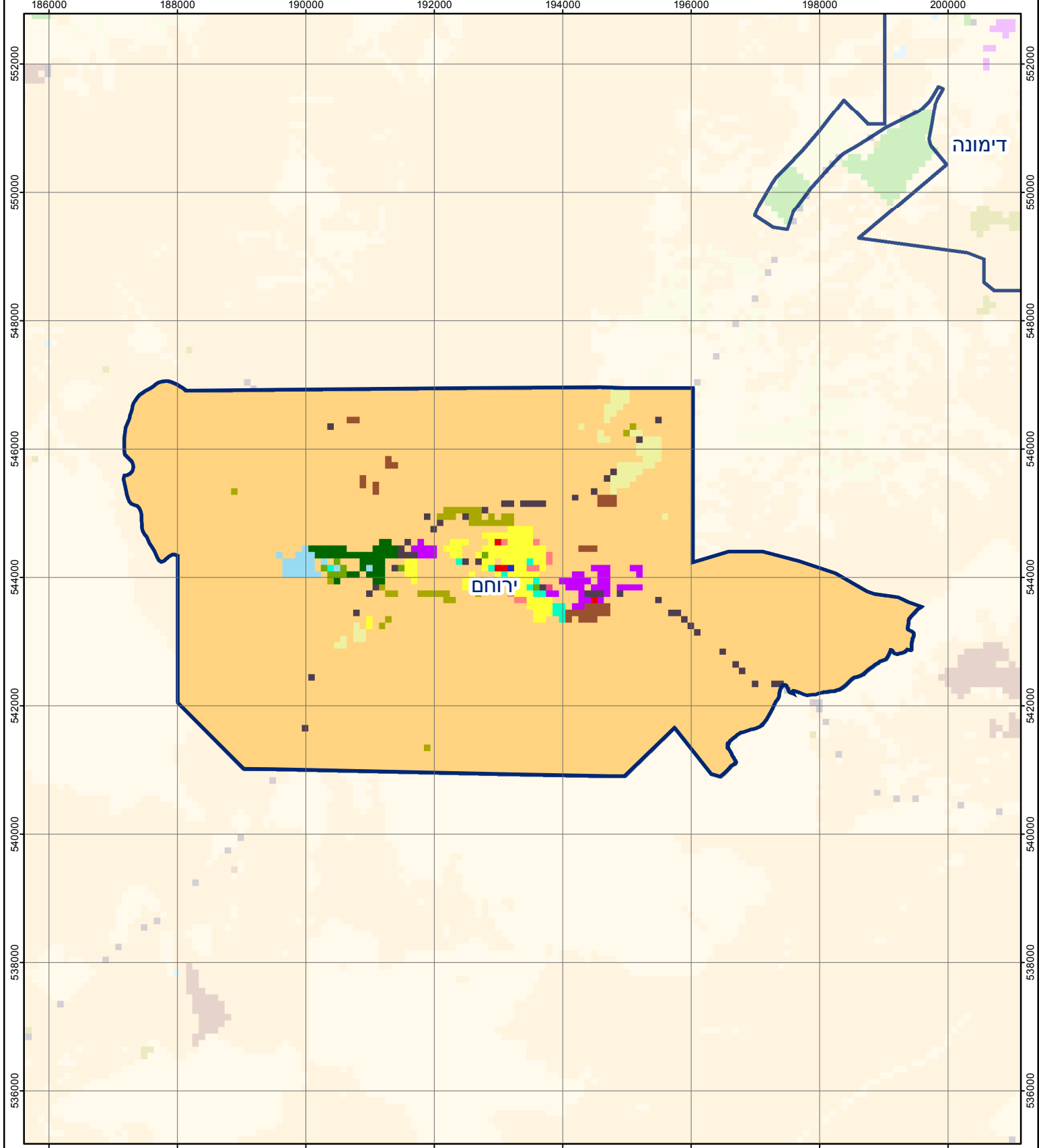
ירוחם

חיובי ארנונה* לפי סוג נכס (2018 ו-2019)

חיוב באלפי ש"ח		שטחים באלפי מ"ר		סוג הנכס
2019	2018	2019	2018	
28,631	27,686	2,797	2,759	סך הכל
12,396	11,493	324	301	מגורים
1,908	1,765	25	23	משרדים, שירותים ומסחר
10,430	10,443	170	171	תעשייה
-	-	-	-	מלאכה
200	199	0	0	בנקים וחברות ביטוח
267	266	4	4	בתי מלון
-	-	-	-	חניונים
1,080	1,159	424	456	קרקע תפוסה
-	-	-	-	קרקע תפוסה המשמשת לעריכת אירועים
-	-	-	-	קרקע תפוסה במפעל עתיר שטח
2	2	0	0	אדמה חקלאית
-	-	-	-	מבנה חקלאי
-	-	-	-	אדמת בניין
-	-	-	-	מגורים שאינם בשימוש
-	-	-	-	מערכת סולרית הממוקמת על גג נכס
-	-	-	-	מערכת סולרית שאינה ממוקמת על גג נכס
-	-	-	-	קרקע תפוסה למערכת סולרית
2,348	2,359	1,850	1,803	יתר סוגי הנכסים

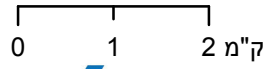
* חיובי ארנונה מתייחסים לנתוני חיוב ראשוני, שאינם כוללים את השינויים בסכומי המס בשל הצמדה ואת הגידול הטבעי שחל במהלך השנה כתוצאה מתוספת נכסים.

מקור הנתונים: דוח כספי שנתי מבוקר ברשויות מקומיות, נספח א.



ירוחם

סוג רשות: מועצה מקומית
 831 סמל יישוב:



מפת התמצאות



שימושי קרקע:	
כרייה וחציבה	מסחר ומגורים במרכז עירוני
גופי מים	תחבורה
גינות לנוי פארק ציבורי	מסחר ומשרדים
יער וחורש	תעשייה
מטעים	מכלולי תשתית
גידולי שדה	שירות לציבור ללא אפיון
שיחים בתה ועשבוני	מגורים
קרקע וסלע	מבנים חקלאיים
חינוך והשכלה	בריאות ורווחה
שירותי דת	חירום והצלה
שירותי מנהל ציבורי	בתי עלמין
תרבות פנאי וספורט	מלונאות ואירוח כפרי