

2019

ירכא

כללי

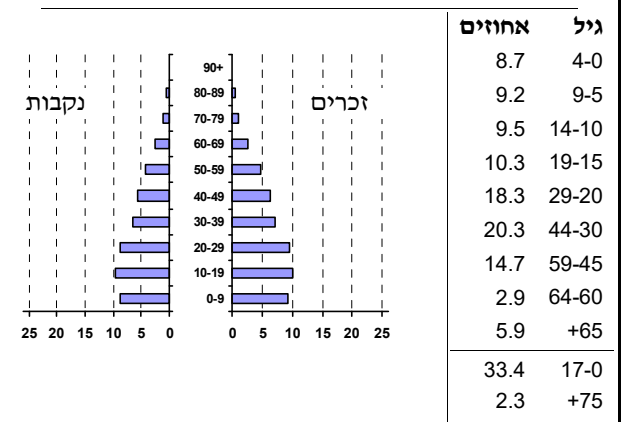
מספרים מוחלטים	קבוצת אוכלוסייה ודת	אחוזים
17,171	סך הכל	100.0
	ערבים	
1.0	מוסלמים	
0.1	נוצרים	
98.8	דרוזים	
1.0	אחוז גידול האוכלוסייה (לעומת שנה קודמת)	
265	לידות חי	
51	פטירות	
214	ריבוי טבעי - סך הכל	
12.5	שיעור ל-1,000 תושבים	
2.0	פטירות תינוקות (ממוצע 2015-2019)	
(7.2)	שיעור ל-1,000 לידות חי 2015-2019	
18	הגירה בתוך הרשות	
-24	מאזן הגירה פנימית	
-23	מאזן הגירה - סך הכל	

סמל: 0502 מחוז: הצפון
 מעמד מוניציפלי: מועצה מקומית
 שנת קבלת מעמד מוניציפלי: ..
 מספר חברי מועצה: 13
 סמל ושם ועדת תכנון ובנייה: 252 הגליל המרכזי
 מרחק מגבול מחוז תל אביב (2015) (ק"מ): 109.0
 מרחב ימי, רשויות הגובלות בחוף הים: 0

דמוגרפיה

אוכלוסייה בסוף 2019 - סך הכל (אלפים) 17.2
 זכרים 8.8
 נקבות 8.3
 יחס תלות (ל-1,000 תושבים בלתי תלויים) 777

התפלגות אוכלוסייה, לפי גיל ומין (אחוזים)



הגירה פנימית, לפי מין וגיל

גיל				מין		סך הכל	
+65	64-30	29-15	עד 14	נקבות	זכרים		
-	17	30	12	48	11	59	נכנסים
-	23	48	12	57	26	83	יוצאים

שכר ורווחה

מקבלי קצבאות בגין ילדים (סוף שנה)				מספר ילדים במשפחה		סך הכל		מקבלי:	
+5	4-3	2-1							
52	806	1,595	2,453	משפחות	117	דמי אבטלה - סך הכל (ממוצע חודשי)	57	מזה: גברים	36
272	2,648	2,493	5,413	ילדים	..	הכשרה מקצועית	116	גיל ממוצע (לא כולל חיילים)	847
נתוני 2018									
שכר חודשי ממוצע של שכיר במשך השנה									
% שינוי ריאלי לעומת שנה קודמת		ש"ח							
1.7		7,154	סך הכל	116	דמי אבטלה ממוצעים ליום (ש"ח)	847	קצבאות זקנה ושאימים (סוף שנה)	11.3	מזה: אחוז מקבלי השלמת הכנסה
2.3		9,070	גברים	439	גמלת הבטחת הכנסה (נפשות, במשך השנה)	215	גמלאות (סוף שנה): סיעוד	717	נכות כללית
3.2		4,639	נשים	112	ניידות	76	נכות מעבודה ותלויים		
6,436	מספר השכירים			מבוטחים בקופות חולים					
50.2	אחוז השכירים המשתכרים עד שכר מינימום			56.5	באחוזים: כללית				
0.4016	מדד אי-השוויון - שכירים (מדד גייני, 0 שוויון מלא)			0.3	מכבי				
674	מספר העצמאים			26.6	מאוחדת				
8,066	הכנסה חודשית ממוצעת של עצמאי במשך השנה (ש"ח)			16.6	לאומית				
3.5	אחוז שינוי ריאלי לעומת שנה קודמת								
47.6	אחוז העצמאים המשתכרים עד מחצית השכר הממוצע								

2019

ירכא

מים

1,618	תקבולים (אלפי מ"ק)	
265	פחת (אלפי מ"ק)	
16.4	אחוז הפחת מסך כל תקבולי המים	
צריכה, לפי ייעוד		
אחוז מסך הכל	אלפי מ"ק	
100.0	1,353	סך הכל
92.9	1,256	ביתית (וכל צריכה אחרת)
7.1	97	חקלאית
צריכה ביתית (וכל צריכה אחרת), לפי ייעוד		
מ"ק לנפש	אחוז	אלפי מ"ק
73.2	100.0	1,256
52.0	71.1	893
3.8	5.1	64
0.7	0.9	12
6.6	9.1	114
3.7	5.1	64

תחבורה

7,353	כלי רכב מנועיים - סך הכל	
5,989	מזה: כלי רכב פרטיים	
8.3	גיל ממוצע של כלי רכב פרטי (שנים)	
17	תאונות דרכים עם נפגעים (ת"ד) - סך הכל	
-	קטלניות	
4	קשות	
13	קלות	
1.0	שיעור ל-1,000 תושבים	
2.4	שיעור ל-1,000 כלי רכב	
-	הרוגים	

פסולת

פסולת מוצקה ביתית, מסחרית וגזם	
2.8	(ק"ג לנפש ליום)
0.9	אחוז מחזור

בנייה ודיוור

גמר בנייה	התחלת בנייה	
7.7	11.8	שטח - סך הכל (אלפי מ"ר)
4.9	8.4	מזה: למגורים (אלפי מ"ר)
18	33	מספר דירות
4,122		מספר דירות למגורים לפי מרשם מבנים ודירות

שטח וצפיפות

15.63	שטח (קמ"ר)
1,100.6	צפיפות לקמ"ר

חינוך

ילדים בגנים של משרד החינוך תשע"ט 2018/19				
סך הכל	גיל 3	גיל 4	גיל 5	גיל 6
844	268	292	267	17
תשע"ט 2018/19	בתי ספר	כיתות	תלמידים	ממוצע תלמידים לכיתה
סך הכל	14	191	4,036	
יסודי	9	107	1,974	25
על-יסודי	9	84	2,062	
חטיבת ביניים	..	33	882	
תיכון	7	51	1,180	
זכאים לתעודות בגרות מבין תלמידי כיתות יב (אחוזים):				
סך הכל	80.9			
עמדו בדרישות הסף של האוניברסיטאות	50.3			

השכלה גבוהה

2020	אחוז
12.3	בעלי תארים מישראל מכלל בני 35-55
26.3	מסיימי יב שהחלו לימודים גבוהים בתוך 8 שנים מסיום התיכון
14.1	סטודנטים מכלל בני 20-25
3.1	סטודנטים מתוך כלל האוכלוסייה

בריאות

4.54	2019-2015	שיעור פטירות מתוקנן ל-1,000 תושבים
1.96		שיעור פרייון כולל ל-1,000 תושבים
715.0	2016-2014	מספר מקרי סוכרת ממוצע לשנה
66.86	2016-2014	שיעור מקרי סוכרת מתוקנן ל-1,000 תושבים
		בעלי עודף משקל/השמנת יתר (אחוזים)
20.0	2018/19	כיתה א
38.0	2018/19	כיתה ז
..	2018-2014	מספר מקרי סרטן ממוצע לשנה, גברים
..	2018-2014	שיעור מקרי סרטן מכלל הסוגים מתוקנן ל-100,000 תושבים, גברים
..	2018-2014	מספר מקרי סרטן ממוצע לשנה, נשים
..	2018-2014	שיעור מקרי סרטן מכלל הסוגים מתוקנן ל-100,000 תושבים, נשים

תשתיות ושירותים עירוניים

גמר	התחלה	
-	-	סלילת כבישים חדשים, הרחבה ושיקום של כבישים
-	-	אורך (ק"מ)
-	-	שטח (אלפי מ"ר)
-	-	הנחת צינורות: מים (ק"מ)
-	-	ביוב (ק"מ)
-	-	תיעול (ק"מ)

2019

ירכא

מדד פריפריאליות 2015

4	אשכול: (מ-1 עד 10, 1 הפריפריאלי ביותר)
-0.336	ערך מדד:
82	דירוג: (מ-1 עד 255, 1 הפריפריאלי ביותר)
	דירוג לפי מרכיבי המדד:
97	מדד נגישות פוטנציאלית: (מ-1 עד 255, 1 הנגישות הנמוכה ביותר)
57	קרבה לגבול מחוז תל אביב: (מ-1 עד 255, 1 המרוחק ביותר)

מדד חברתי-כלכלי 2017

3	אשכול: (מ-1 עד 10, 1 הנמוך ביותר)
-0.787	ערך מדד:
64	דירוג: (מ-1 עד 255, 1 הנמוך ביותר)

מדד קומפקטיות 2018

7	אשכול: (מ-1 עד 10, 1 הקומפקטי ביותר)
144	דירוג: (מ-1 עד 197, 1 הקומפקטי ביותר)
0.585	ציון תקן:

2018 אוכלוסיית דיור משותף

סך הכל	אחוז מאוכל' הרשות
4	מוסדות דיור משותף
405	דיירי דיור משותף
-	בתי אבות ודיור מוגן
-	מוסדות חינוך
-	מוסדות דת
1.59	מוסדות אשפוז כולל הוסטלים
0.79	מוסדות אחרים

שימושי קרקע 2013

אחוז	קמ"ר	
100.0	15.61	סך הכל שטח שיפוט
15.5	2.42	מגורים
0.1	0.02	חינוך והשכלה
-	-	בריאות ורווחה
0.2	0.03	שירותים ציבוריים
0.1	0.01	תרבות, פנאי, נופש וספורט
0.1	0.02	מסחר ומשרדים
2.3	0.36	תעשייה
0.2	0.03	תשתית ותחבורה
0.2	0.03	מבנים חקלאיים
-	-	גינון לנוי, פארק ציבורי
12.5	1.95	יער וחורש
29.5	4.61	מטעים
0.6	0.10	גידולי שדה
38.7	6.03	שטח פתוח אחר
6,529	(נפשות לקמ"ר)	צפיפות אוכלוסייה לשטח בנוי למגורים
15.8		אוכלוסייה בסוף 2013 - סך הכל (אלפים)

2019

ירכא

נתוני ביצוע תקציב הרשות (אלפי ש"ח, אלא אם כן צוין אחרת)

הוצאות		הכנסות	
109,917	סך הכל תשלומים (תקציב רגיל ובלתי רגיל)	112,224	סך הכל תקבולים (תקציב רגיל ובלתי רגיל)
98,103	תקציב רגיל - סך הכל	94,816	תקציב רגיל - סך הכל
5,713	הוצאות לנפש (ש"ח)	5,522	הכנסות לנפש (ש"ח)
	לפי פרקי תקציב		לפי פרקי תקציב
13,651	הנהלה וכלליות	48,835	מיסים ומענקים
15,878	שירותים מקומיים	3,116	שירותים מקומיים
52,298	שירותים ממלכתיים	38,196	שירותים ממלכתיים
35,853	מזה: חינוך	28,044	מזה: חינוך
11,369	רווחה	8,275	רווחה
4,641	תרבות	1,877	תרבות
2,548	מפעלים	2,575	מפעלים
-	מזה: מפעל המים	196	מזה: מפעל מים
13,728	תשלומים בלתי רגילים	2,094	תקבולים בלתי רגילים
	לפי סיווג כלכלי		לפי סיווג כלכלי
36,684	עלות עבודה - סך הכל	36,079	הכנסות עצמיות - סך הכל
17,676	מזה: חינוך	1,129	מזה: חינוך
4,580	רווחה	57	רווחה
		23,014	ארנונה - סך הכל גבייה
30,524	הוצאות לפעולות		* למגורים
5,373	פירעון מלוות	11,647	סך הכל גבייה
524	הוצאות מימון	20,359	סך הכל חיובים נטו
		57.2 %	יחס גבייה לכלל החיובים
4,201	העברות והוצאות חד-פעמיות (כולל כיסוי גירעון מצטבר)	10,381	גבייה השנה (קרן + ריבית)
		18,260	חיוב בשנת החשבון
		56.9 %	יחס גבייה השנה לחיוב השנה
20,797	כלליות, השתתפויות ותמיכות	5,128	פטורים, שחרורים והנחות
		1,266	גביית פיגורים (קרן + ריבית)
		11,367	* לא למגורים - סך הכל גבייה
		11,879	עצמיות אחרות
		58,737	הכנסות מהממשלה - סך הכל
		26,490	מזה: משרד החינוך
		8,241	משרד הרווחה
		16,701	מענק כללי
		4,138	מענקים מיוחדים ו/או מיועדים
		-	מענקים להקטנת גירעון מצטבר
		-	מלווה לאיזון
11,814	תקציב בלתי רגיל - סך הכל	17,408	תקציב בלתי רגיל - סך הכל
9,475	מזה: עבודות שבוצעו במשך השנה	-	מזה: השתתפות בעלי נכסים
-	העברת מלוות	14,638	השתתפות משרדי ממשלה
2,339	הוצאות אחרות	-	מלוות
		2,770	הכנסות אחרות
			עודף/גירעון בתקציב הרגיל השנה
	-3,287		עודף/גירעון בתקציב הרגיל השנה ללא קבלת מלוות לאיזון
	-3,287		עודף/גירעון מצטבר בתקציב הרגיל לסוף שנה
	-11,705		עומס מלוות לפירעון בסוף השנה (כולל הפרשי הצמדה)
	28,563		

2019

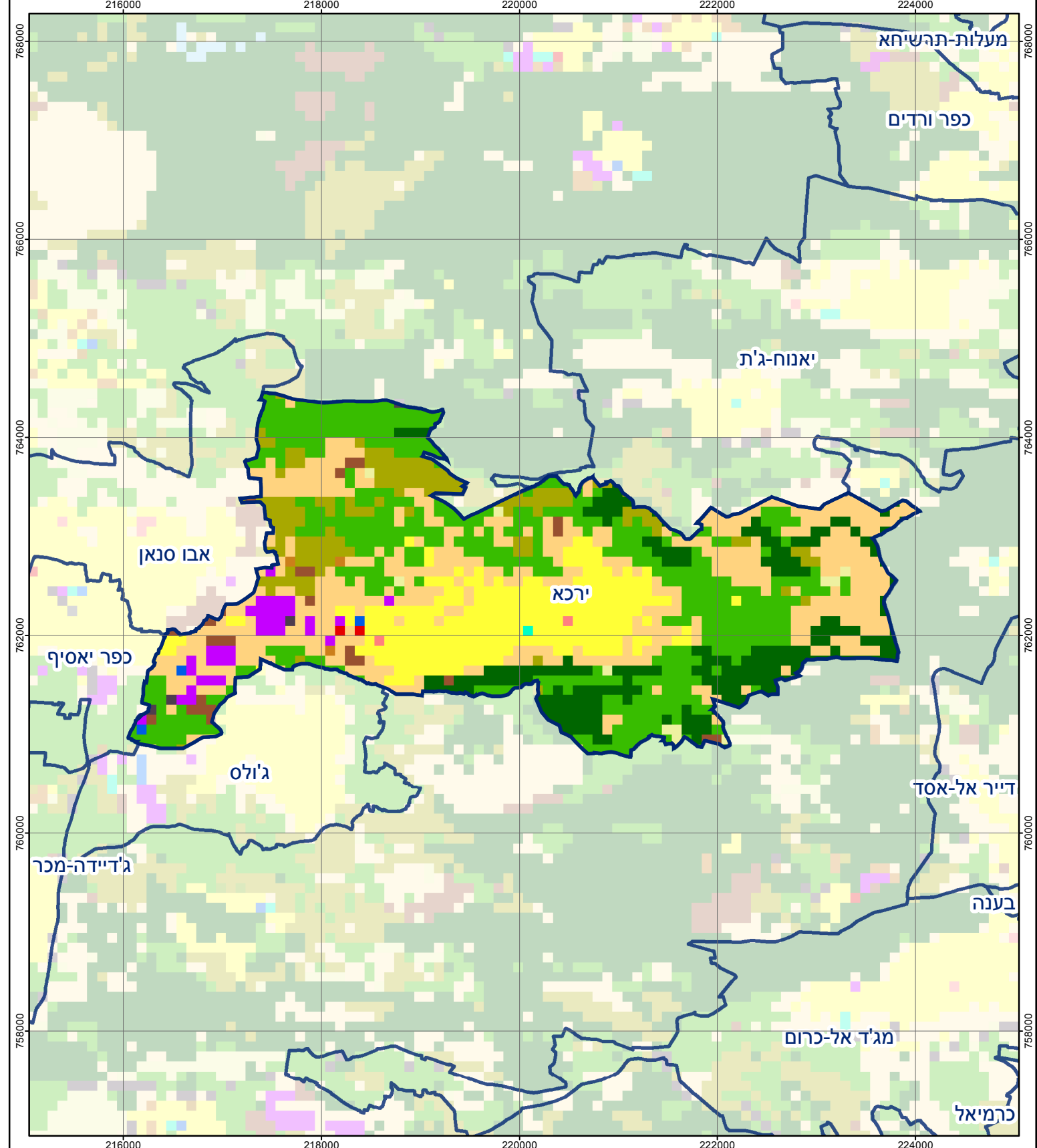
ירכא

חיובי ארנונה* לפי סוג נכס (2018 ו-2019)

חיוב באלפי ש"ח		שטחים באלפי מ"ר		סוג הנכס
2019	2018	2019	2018	
32,019	32,115	917	949	סך הכל
18,036	17,634	518	508	מגורים
9,648	9,116	141	134	משרדים, שירותים ומסחר
435	3,063	17	86	תעשייה
1,842	5	40	0	מלאכה
419	491	1	1	בנקים וחברות ביטוח
25	27	1	1	בתי מלון
-	-	-	-	חניונים
1,604	1,775	191	212	קרקע תפוסה
-	-	-	-	קרקע תפוסה המשמשת לעריכת אירועים
-	-	-	-	קרקע תפוסה במפעל עתיר שטח
-	-	-	-	אדמה חקלאית
-	-	-	-	מבנה חקלאי
-	-	-	-	אדמת בניין
-	-	-	0	מגורים שאינם בשימוש
-	3	-	0	מערכת סולרית הממוקמת על גג נכס
-	1	-	0	מערכת סולרית שאינה ממוקמת על גג נכס
-	-	-	-	קרקע תפוסה למערכת סולרית
9	0	7	7	יתר סוגי הנכסים

* חיובי ארנונה מתייחסים לנתוני חיוב ראשוני, שאינו כולל את השינויים בסכומי המס בשל הצמדה ואת הגידול הטבעי שחל במהלך השנה כתוצאה מתוספת נכסים.

מקור הנתונים: דוח כספי שנתי מבוקר ברשויות מקומיות, נספח א.



ירכא

סוג רשות: מועצה מקומית

502 סמל יישוב:

מלשכת המזכירות לסטטיסטיקה
Central Bureau of Statistics
دائرة الإحصاء المركزية



שימושי קרקע:

כרייה וחציבה	מסחר ומגורים במרכז עירוני	חינוך והשכלה
גופי מים	תחבורה	בריאות ורווחה
גינות לנוי פארק ציבורי	מסחר ומשרדים	שירותי דת
יער וחורש	תעשייה	חירום והצלה
מטעים	מכלולי תשתית	שירותי מנהל ציבורי
גידולי שדה	שירות לציבור ללא אפיון	בתי עלמין
שיחים בתה ועשבוני	מגורים	תרבות פנאי וספורט
קרקע וסלע	מבנים חקלאיים	מלונאות ואירוח כפרי

כל הזכויות שמורות למדינת ישראל © 2018