

2019

כאבול

כללי

מספרים מוחלטים	קבוצת אוכלוסייה ודת	אחוזים
14,095	סך הכל	100.0
	ערבים	
	מוסלמים	100.0

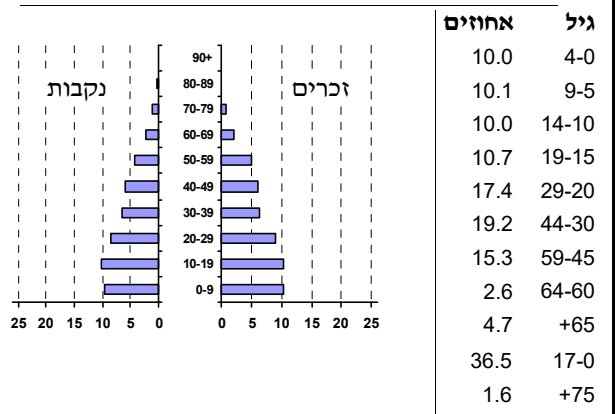
סמל: 0504 מחוז: הצפון
 מעמד מוניציפלי: מועצה מקומית
 שנת קבלת מעמד מוניציפלי: 1976
 מספר חברי מועצה: 11
 סמל ושם ועדת תכנון ובנייה: 263 שפלת הגליל
 מרחק מגבול מחוז תל אביב (2015) (ק"מ): 98.6
 מרחב ימי, רשויות הגובלות בחוף הים: 0

דמוגרפיה

1.7	אחוז גידול האוכלוסייה (לעומת שנה קודמת)
262	לידות חי
41	פטירות
221	ריבוי טבעי - סך הכל
15.8	שיעור ל-1,000 תושבים
1.4	פטירות תינוקות (ממוצע 2015-2019)
(5.9)	שיעור ל-1,000 לידות חי 2015-2019
4	הגירה בתוך הרשות
6	מאזן הגירה פנימית
6	מאזן הגירה - סך הכל

אוכלוסייה בסוף 2019 - סך הכל (אלפים) 14.1
 זכרים 7.1
 נקבות 7.0
 יחס תלות (ל-1,000 תושבים בלתי תלויים) 835

התפלגות אוכלוסייה, לפי גיל ומין (אחוזים)



הגירה פנימית, לפי מין וגיל

גיל				מין		סך הכל	
+65	64-30	29-15	עד 14	נקבות	זכרים		
-	17	50	15	58	24	82	נכנסים
-	23	42	11	56	20	76	יוצאים

שכר ורווחה

מקבלי קצבאות בגין ילדים (סוף שנה)			
מספר ילדים במשפחה			סך הכל
+5	4-3	2-1	
47	673	1,156	1,876
244	2,211	1,772	4,227
נתוני 2018			
שכר חודשי ממוצע של שכיר במשך השנה			
% שינוי ריאלי לעומת שנה קודמת		ש"ח	סך הכל
2.0		6,601	
2.8		7,916	
1.7		4,868	נשים
מספר השכירים			
4,912			
52.7 אחוז השכירים המשתכרים עד שכר מינימום			
0.3959 מדד אי-השוויון - שכירים (מדד גיני, 0 שוויון מלא)			
370 מספר העצמאים			
7,416 הכנסה חודשית ממוצעת של עצמאי במשך השנה (ש"ח)			
1.8 אחוז שינוי ריאלי לעומת שנה קודמת			
44.6 אחוז העצמאים המשתכרים עד מחצית השכר הממוצע			

מקבלי:	
74	דמי אבטלה - סך הכל (ממוצע חודשי)
47	מזה: גברים
-	הכשרה מקצועית
38	גיל ממוצע (לא כולל חיילים)
147	דמי אבטלה ממוצעים ליום (ש"ח)
572	קצבאות זקנה ושירים (סוף שנה)
45.6	מזה: אחוז מקבלי השלמת הכנסה
631	גמלת הבטחת הכנסה (נפשות, במשך השנה)
170	גמלאות (סוף שנה): סיעוד
478	נכות כללית
55	ניידות
49	נכות מעבודה ותלויים
מבוטחים בקופות חולים	
80.0	באחוזים: כללית
0.2	מכבי
19.2	מאוחדת
0.5	לאומית

2019

כאבול

מים

882	תקבולים (אלפי מ"ק)	
167	פחת (אלפי מ"ק)	
18.9	אחוז הפחת מסך כל תקבולי המים	
צריכה, לפי ייעוד		
אחוז מסך הכל	אלפי מ"ק	
100.0	716	סך הכל
91.2	652	ביתית (וכל צריכה אחרת)
8.8	63	חקלאית
צריכה ביתית (וכל צריכה אחרת), לפי ייעוד		
מ"ק לנפש	אחוז	אלפי מ"ק
46.3	100.0	652
38.5	83.2	543
4.1	8.9	58
1.2	2.7	17
1.0	2.2	14
0.9	1.9	12
סך הכל		
מזה: למגורים		
למוסדות הרשות		
לגינן ציבורי		
למסחר ומלאכה		
לבנייה		

תחבורה

4,745	כלי רכב מנועיים - סך הכל
4,057	מזה: כלי רכב פרטיים
8.5	גיל ממוצע של כלי רכב פרטי (שנים)
10	תאונות דרכים עם נפגעים (ת"ד) - סך הכל
-	קטלניות
1	קשות
9	קלות
0.7	שיעור ל-1,000 תושבים
2.2	שיעור ל-1,000 כלי רכב
-	הרוגים

פסולת

פסולת מוצקה ביתית, מסחרית וגזם	
1.2	(ק"ג לנפש ליום)
0.0	אחוז מחזור

בנייה ודיוור

גמר בנייה	התחלת בנייה	
14.3	5.3	שטח - סך הכל (אלפי מ"ר)
11.4	5.3	מזה: למגורים (אלפי מ"ר)
59	26	מספר דירות
3,285		מספר דירות למגורים לפי מרשם מבנים ודירות

שטח וצפיפות

7.28	שטח (קמ"ר)
1,936.9	צפיפות לקמ"ר

חינוך

ילדים בגנים של משרד החינוך תשע"ט 2018/19				
גיל 6	גיל 5	גיל 4	גיל 3	סך הכל
8	225	237	209	679

תלמידים לכיתה	תלמידים	כיתות	בתי ספר	תשע"ט 2018/19
	2,697	104	6	סך הכל
	1,425	60	4	יסודי
	1,272	44	..	על-יסודי
	622	21	..	חטיבת ביניים
	650	23	..	תיכון
זכאים לתעודות בגרות מבין תלמידי כיתות יב (אחוזים):				
סך הכל 80.5				
עמדו בדרישות הסף של האוניברסיטאות 59.8				

2020

השכלה גבוהה

אחוז	
15.2	בעלי תארים מישראל מכלל בני 35-55
35.6	מסיימי יב שהחלו לימודים גבוהים בתוך 8 שנים מסיום התיכון
17.9	סטודנטים מכלל בני 20-25
3.2	סטודנטים מתוך כלל האוכלוסייה

בריאות

5.19	2019-2015	שיעור פטירות מתוקנן ל-1,000 תושבים
2.38		שיעור פריון כולל ל-1,000 תושבים
725.0	2016-2014	מספר מקרי סוכרת ממוצע לשנה
91.06	2016-2014	שיעור מקרי סוכרת מתוקנן ל-1,000 תושבים
25.0	2018/19	בעלי עודף משקל/השמנת יתר (אחוזים) כיתה א
37.0	2018/19	כיתה ז
..	2018-2014	מספר מקרי סרטן ממוצע לשנה, גברים
..	2018-2014	שיעור מקרי סרטן מכלל הסוגים מתוקנן ל-100,000 תושבים, גברים
..	2018-2014	מספר מקרי סרטן ממוצע לשנה, נשים
..	2018-2014	שיעור מקרי סרטן מכלל הסוגים מתוקנן ל-100,000 תושבים, נשים

תשתיות ושירותים עירוניים

גמר	התחלה	
		סלילת כבישים חדשים, הרחבה ושקום של כבישים
0.5	-	אורך (ק"מ)
9.0	-	שטח (אלפי מ"ר)
-	-	הנחת צינורות: מים (ק"מ)
-	-	ביוב (ק"מ)
0.7	-	תיעול (ק"מ)

2019

כאבול

מדד פריפריאליות 2015

4	אשכול: (מ-1 עד 10, 1 הפריפריאלי ביותר)
-0.143	ערך מדד:
105	דירוג: (מ-1 עד 255, 1 הפריפריאלי ביותר)
	דירוג לפי מרכיבי המדד:
132	מדד נגישות פוטנציאלית: (מ-1 עד 255, 1 הנגישות הנמוכה ביותר)
75	קרבה לגבול מחוז תל אביב: (מ-1 עד 255, 1 המרוחק ביותר)

מדד חברתי-כלכלי 2017

3	אשכול: (מ-1 עד 10, 1 הנמוך ביותר)
-0.958	ערך מדד:
45	דירוג: (מ-1 עד 255, 1 הנמוך ביותר)

מדד קומפקטיות 2018

3	אשכול: (מ-1 עד 10, 1 הקומפקטי ביותר)
66	דירוג: (מ-1 עד 197, 1 הקומפקטי ביותר)
-0.571	ציון תקן:

2018

אוכלוסיית דיור משותף

סך הכל	אחוז מאוכל' הרשות
-	מוסדות דיור משותף
-	דיירי דיור משותף
-	בתי אבות ודיור מוגן
-	מוסדות חינוך
-	מוסדות דת
-	מוסדות אשפוז כולל הוסטלים
-	מוסדות אחרים

שימושי קרקע 2013

אחוז	קמ"ר	
100.0	7.01	סך הכל שטח שיפוט
23.7	1.66	מגורים
0.1	0.01	חינוך והשכלה
0.1	0.01	בריאות ורווחה
0.3	0.02	שירותים ציבוריים
0.4	0.03	תרבות, פנאי, נופש וספורט
-	-	מסחר ומשרדים
0.4	0.03	תעשייה
0.4	0.03	תשתית ותחבורה
0.9	0.06	מבנים חקלאיים
-	-	גינון לנוי, פארק ציבורי
6.1	0.43	יער וחורש
26.5	1.86	מטעים
13.4	0.94	גידולי שדה
27.7	1.93	שטח פתוח אחר
7,711	(נפשות לקמ"ר)	צפיפות אוכלוסייה לשטח בנוי למגורים
12.8	(אלפים)	אוכלוסייה בסוף 2013 - סך הכל (אלפים)

2019

כאבול

נתוני ביצוע תקציב הרשות (אלפי ש"ח, אלא אם כן צוין אחרת)

הוצאות		הכנסות	
107,982	סך הכל תשלומים (תקציב רגיל ובלתי רגיל)	97,828	סך הכל תקבולים (תקציב רגיל ובלתי רגיל)
89,674	<u>תקציב רגיל - סך הכל</u>	87,115	<u>תקציב רגיל - סך הכל</u>
6,362	הוצאות לנפש (ש"ח)	6,180	הכנסות לנפש (ש"ח)
	לפי פרקי תקציב		לפי פרקי תקציב
9,874	הנהלה וכלליות	34,407	מיסים ומענקים
9,431	שירותים מקומיים	865	שירותים מקומיים
60,487	שירותים ממלכתיים	48,228	שירותים ממלכתיים
41,460	מזה: חינוך	36,838	מזה: חינוך
13,022	רווחה	9,761	רווחה
5,645	תרבות	1,629	תרבות
256	מפעלים	12	מפעלים
-	מזה: מפעל המים	6	מזה: מפעל מים
9,626	תשלומים בלתי רגילים	3,603	תקבולים בלתי רגילים
	לפי סיווג כלכלי		לפי סיווג כלכלי
43,693	עלות עבודה - סך הכל	23,130	הכנסות עצמיות - סך הכל
28,410	מזה: חינוך	574	מזה: חינוך
3,408	רווחה	143	רווחה
		12,543	ארנונה - סך הכל גבייה
22,099	הוצאות לפעולות		* למגורים
		9,995	סך הכל גבייה
2,366	פירעון מלוות	11,144	סך הכל חיובים נטו
468	הוצאות מימון	89.7 %	יחס גבייה לכלל החיובים
		9,039	גבייה השנה (קרן + ריבית)
		16,282	חיוב בשנת החשבון
350	העברות והוצאות חד-פעמיות (כולל כיסוי גירעון מצטבר)	55.5 %	יחס גבייה השנה לחיוב השנה
		5,744	פטורים, שחרורים והנחות
		956	גביית פיגורים (קרן + ריבית)
20,698	כלליות, השתתפויות ותמיכות	2,548	* לא למגורים - סך הכל גבייה
		9,870	עצמיות אחרות
		63,985	הכנסות מהממשלה - סך הכל
		37,312	מזה: משרד החינוך
		9,618	משרד הרווחה
		15,336	מענק כללי
		536	מענקים מיוחדים ו/או מיועדים
		-	מענקים להקטנת גירעון מצטבר
		-	מלווה לאיזון
18,308	<u>תקציב בלתי רגיל - סך הכל</u>	10,713	<u>תקציב בלתי רגיל - סך הכל</u>
18,100	מזה: עבודות שבוצעו במשך השנה	-	מזה: השתתפות בעלי נכסים
-	העברת מלוות	10,418	השתתפות משרדי ממשלה
208	הוצאות אחרות	-	מלוות
		295	הכנסות אחרות
			עודף/גירעון בתקציב הרגיל השנה
	-2,559		עודף/גירעון בתקציב הרגיל השנה ללא קבלת מלוות לאיזון
	-2,559		עודף/גירעון מצטבר בתקציב הרגיל לסוף שנה
	-9,782		עומס מלוות לפירעון בסוף השנה (כולל הפרשי הצמדה)
	17,250		

2019

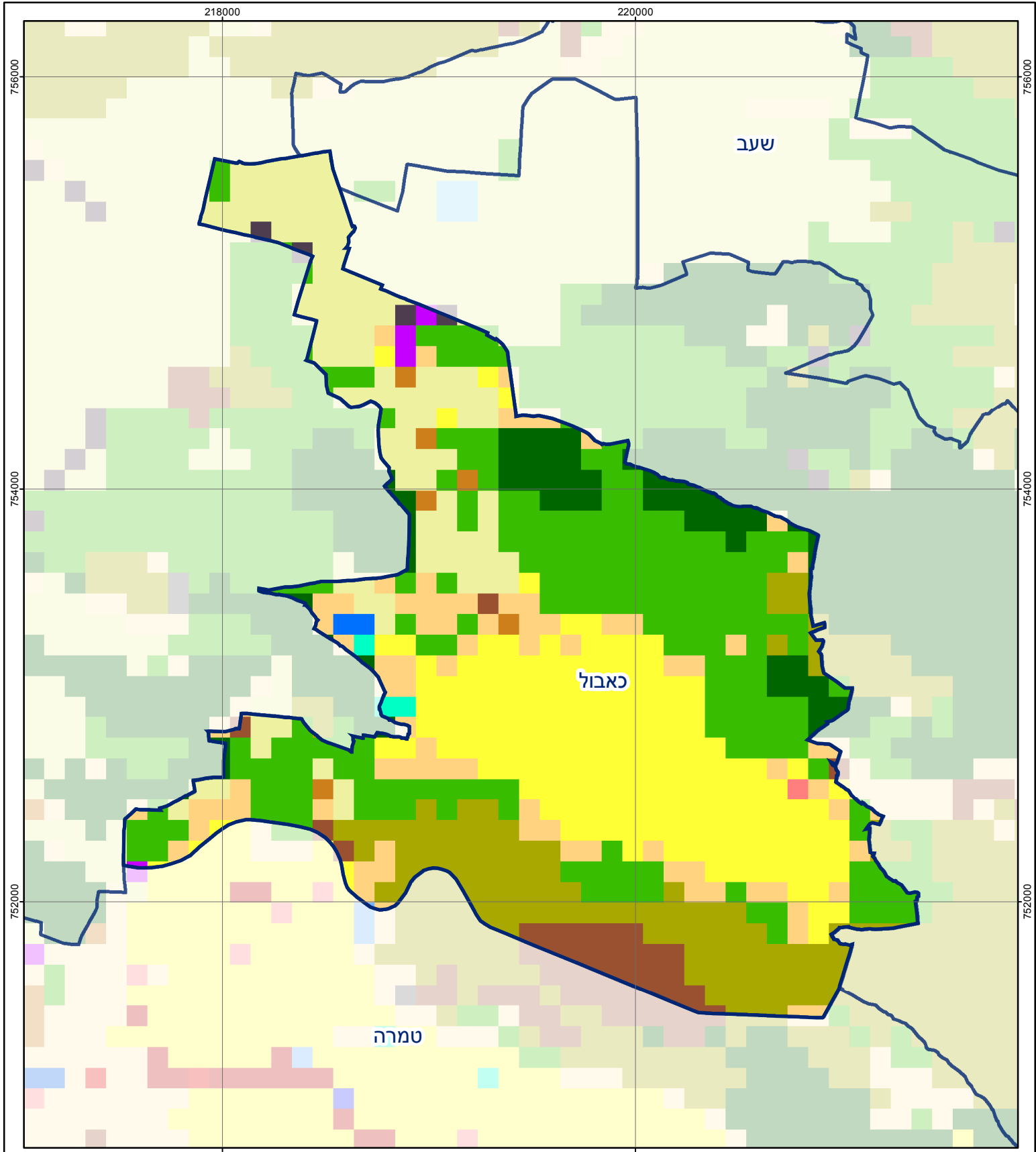
כאבול

חיובי ארנונה* לפי סוג נכס (2018 ו-2019)

חיוב באלפי ש"ח		שטחים באלפי מ"ר		סוג הנכס
2019	2018	2019	2018	
18,856	18,042	645	672	סך הכל
16,034	15,496	457	443	מגורים
615	377	9	5	משרדים, שירותים ומסחר
58	-	2	-	תעשייה
1,208	900	34	31	מלאכה
176	176	0	0	בנקים וחברות ביטוח
-	-	-	-	בתי מלון
-	-	-	-	חניונים
189	111	7	4	קרקע תפוסה
-	-	-	-	קרקע תפוסה המשמשת לעריכת אירועים
510	514	127	129	קרקע תפוסה במפעל עתיר שטח
-	-	-	-	אדמה חקלאית
66	-	10	-	מבנה חקלאי
-	-	-	-	אדמת בניין
-	-	-	-	מגורים שאינם בשימוש
-	-	-	-	מערכת סולרית הממוקמת על גג נכס
-	-	-	-	מערכת סולרית שאינה ממוקמת על גג נכס
-	-	-	-	קרקע תפוסה למערכת סולרית
0	468	0	59	יתר סוגי הנכסים

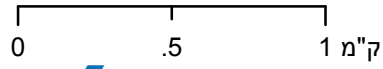
* חיובי ארנונה מתייחסים לנתוני חיוב ראשוני, שאינו כולל את השינויים בסכומי המס בשל הצמדה ואת הגידול הטבעי שחל במהלך השנה כתוצאה מתוספת נכסים.

מקור הנתונים: דוח כספי שנתי מבוקר ברשויות מקומיות, נספח א.



כאבול

סוג רשות: מועצה מקומית
 504 סמל יישוב:



מפת התמצאות



שימושי קרקע:	
כרייה וחציבה	מסחר ומגורים במרכז עירוני
גופי מים	תחבורה
גינות לנוי פארק ציבורי	מסחר ומשרדים
יער וחורש	תעשייה
מטעים	מכלולי תשתית
גידולי שדה	שירות לציבור ללא אפיון
שיחים בתה ועשבוני	מגורים
קרקע וסלע	מבנים חקלאיים
חינוך והשכלה	בריאות ורווחה
שירותי דת	חירום והצלה
שירותי מנהל ציבורי	בתי עלמין
תרבות פנאי וספורט	מלונאות ואירוח כפרי