

2019

כוכב יאיר

כללי

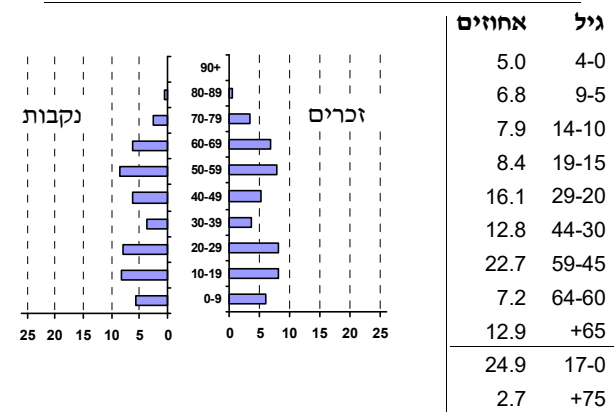
מספרים מוחלטים	קבוצת אוכלוסייה ודת	אחוזים
8,702	סך הכל	100.0
	יהודים ואחרים	99.9
	יהודים	98.8
אחוז גידול האוכלוסייה (לעומת שנה קודמת)		
-0.8	לידות חי	85
	פטירות	23
	ריבוי טבעי - סך הכל	62
7.1	שיעור ל-1,000 תושבים	
0.4	פטירות תינוקות (ממוצע 2015-2019)	
..	שיעור ל-1,000 לידות חי 2015-2019	
172	הגירה בתוך הרשות	
-132	מאזן הגירה פנימית	
-121	מאזן הגירה - סך הכל	
14	עולים בהשקעות ראשונה	
64.3	גיל (אחוזים): 17-0	
14.3	44-18	
14.3	64-45	
7.1	+65	
6.5	אחוז עולי 1990+ מסך האוכלוסייה	

סמל: 1224 מחוז: המרכז
 מועמד מוניציפלי: מועצה מקומית
 שנת קבלת מעמד מוניציפלי: 1981
 מספר חברי מועצה: 11
 סמל ושם ועדת תכנון ובנייה: 455 מצפה אפק
 מרחק מגבול מחוז תל אביב (2015) (ק"מ): 18.2
 מרחב ימי, רשויות הגובלות בחוף הים: 0

דמוגרפיה

אוכלוסייה בסוף 2019 - סך הכל (אלפים) 8.7
 זכרים 4.4
 נקבות 4.3
 יחס תלות (ל-1,000 תושבים בלתי תלויים) 699

התפלגות אוכלוסייה, לפי גיל ומין (אחוזים)



הגירה פנימית, לפי מין וגיל

גיל				מין		סך הכל	
+65	64-30	29-15	עד 14	נקבות	זכרים		
14	165	23	149	170	181	351	נכנסים
34	187	188	74	239	244	483	יוצאים

שכר ורווחה

מקבלי קצבאות בגין ילדים (סוף שנה)				מספר ילדים במשפחה		סך הכל	משפחות ילדים
+5	4-3	2-1					
11	245	762	1,018				
57	776	1,095	1,928				
נתוני 2018							
שכר חודשי ממוצע של שכיר במשך השנה							
% שינוי ריאלי לעומת שנה קודמת		ש"ח					
1.1		14,862	סך הכל				
0.5		18,378	גברים				
1.6		11,359	נשים				
מספר השכירים							
5,011	אחוז השכירים המשתכרים עד שכר מינימום 32.0						
0.4940	מדד אי-השוויון - שכירים (מדד גיני, 0 שוויון מלא)						
665	מספר העצמאים						
14,300	הכנסה חודשית ממוצעת של עצמאי במשך השנה (ש"ח)						
4.0	אחוז שינוי ריאלי לעומת שנה קודמת						
34.1	אחוז העצמאים המשתכרים עד מחצית השכר הממוצע						
מקבלי:							
31	דמי אבטלה - סך הכל (ממוצע חודשי)						
13	מזה: גברים						
-	הכשרה מקצועית						
41	גיל ממוצע (לא כולל חיילים)						
194	דמי אבטלה ממוצעים ליום (ש"ח)						
1,113	קצבאות זקנה ושאריות (סוף שנה)						
2.8	מזה: אחוז מקבלי השלמת הכנסה						
10	גמלת הבטחה הכנסה (נפשות, במשך השנה)						
51	גמלאות (סוף שנה): סיעוד						
183	נכות כללית						
42	ניידות						
36	נכות מעבודה ותלויים						
מבוטחים בקופות חולים							
40.2	באחוזים: כללית						
42.0	מכבי						
4.3	מאוחדת						
13.5	לאומית						

2019

כוכב יאיר

מים

1,077 (אלפי מ"ק) תקבולים		
116 (אלפי מ"ק) פחת		
10.8 אחוז הפחת מסך כל תקבולי המים		
צריכה, לפי ייעוד		
אחוז מסך הכל	אלפי מ"ק	
100.0	960	סך הכל
100.0	960	ביתית (וכל צריכה אחרת)
-	-	חקלאית
צריכה ביתית (וכל צריכה אחרת), לפי ייעוד		
מ"ק לנפש	אחוז	אלפי מ"ק
110.4	100.0	960
91.8	83.2	799
1.0	0.9	9
9.4	8.5	82
4.0	3.6	35
0.3	0.3	3
סך הכל		
מזה: למגורים		
למוסדות הרשות		
לגינן ציבורי		
למסחר ומלאכה		
לבנייה		

תחבורה

5,530	כלי רכב מנועיים - סך הכל
4,729	מזה: כלי רכב פרטיים
6.2	גיל ממוצע של כלי רכב פרטי (שנים)
2	תאונות דרכים עם נפגעים (ת"ד) - סך הכל
-	קטלניות
-	קשות
2	קלות
0.2	שיעור ל-1,000 תושבים
0.4	שיעור ל-1,000 כלי רכב
-	הרוגים

פסולת

פסולת מוצקה ביתית, מסחרית וגזם	
2.2	(ק"ג לנפש ליום)
21.8	אחוז מחזור

בנייה ודיוור

גמר בנייה	התחלת בנייה	
1.8	26.6	שטח - סך הכל (אלפי מ"ר)
1.8	26.6	מזה: למגורים (אלפי מ"ר)
..	118	מספר דירות
2,508		מספר דירות למגורים לפי מרשם מבנים ודירות

שטח וצפיפות

3.05	שטח (קמ"ר)
2,851.3	צפיפות לקמ"ר

חינוך

ילדים בגנים של משרד החינוך תשע"ט 2018/19				
גיל 6	גיל 5	גיל 4	גיל 3	סך הכל
17	116	97	98	328
תשע"ט 2018/19				
ממוצע תלמידים לכיתה	תלמידים	כיתות	בתי ספר	סך הכל
	1,511	54	4	סך הכל
26	1,086	41	3	יסודי
	425	13	..	על-יסודי
	425	13	..	חטיבת ביניים
	0	0	..	תיכון
זכאים לתעודות בגרות מבין תלמידי כיתות יב (אחוזים):				
סך הכל				93.4
עמדו בדרישות הסף של האוניברסיטאות				89.2

2020

השכלה גבוהה

אחוז	
62.8	בעלי תארים מישראל מכלל בני 35-55
55.0	מסיימי יב שהחלו לימודים גבוהים בתוך 8 שנים מסיום התיכון
15.2	סטודנטים מכלל בני 20-25
5.2	סטודנטים מתוך כלל האוכלוסייה

בריאות

3.55	2019-2015	שיעור פטירות מתוקנן ל-1,000 תושבים
..		שיעור פריון כולל ל-1,000 תושבים
..	2016-2014	מספר מקרי סוכרת ממוצע לשנה
..	2016-2014	שיעור מקרי סוכרת מתוקנן ל-1,000 תושבים
14.0	2018/19	בעלי עודף משקל/השמנת יתר (אחוזים) כיתה א
23.0	2018/19	כיתה ז
..	2018-2014	מספר מקרי סרטן ממוצע לשנה, גברים
..	2018-2014	שיעור מקרי סרטן מכל הסוגים מתוקנן ל-100,000 תושבים, גברים
..	2018-2014	מספר מקרי סרטן ממוצע לשנה, נשים
..	2018-2014	שיעור מקרי סרטן מכל הסוגים מתוקנן ל-100,000 תושבים, נשים

תשתיות ושירותים עירוניים

גמר	התחלה	
-	-	סלילת כבישים חדשים, הרחבה ושיקום של כבישים
-	-	אורך (ק"מ)
-	-	שטח (אלפי מ"ר)
0.9	-	הנחת צינורות: מים (ק"מ)
1.1	-	ביוב (ק"מ)
-	-	תיעול (ק"מ)

2019

כוכב יאיר

מדד פריפריאליות 2015

6	אשכול: (מ-1 עד 10, 1 הפריפריאלי ביותר)
0.873	ערך מדד:
195	דירוג: (מ-1 עד 255, 1 הפריפריאלי ביותר)
	דירוג לפי מרכיבי המדד:
190	מדד נגישות פוטנציאלית: (מ-1 עד 255, 1 הנגישות הנמוכה ביותר)
207	קרבה לגבול מחוז תל אביב: (מ-1 עד 255, 1 המרוחק ביותר)

מדד חברתי-כלכלי 2017

9	אשכול: (מ-1 עד 10, 1 הנמוך ביותר)
1.809	ערך מדד:
251	דירוג: (מ-1 עד 255, 1 הנמוך ביותר)

מדד קומפקטיות 2018

5	אשכול: (מ-1 עד 10, 1 הקומפקטי ביותר)
112	דירוג: (מ-1 עד 197, 1 הקומפקטי ביותר)
-0.027	ציון תקן:

2018 אוכלוסיית דיור משותף

סך הכל	אחוז מאוכל' הרשות
-	מוסדות דיור משותף
-	דיירי דיור משותף
-	בתי אבות ודיור מוגן
-	מוסדות חינוך
-	מוסדות דת
-	מוסדות אשפוז כולל הוסטלים
-	מוסדות אחרים

שימושי קרקע 2013

אחוז	קמ"ר	
100.0	3.10	סך הכל שטח שיפוט
62.9	1.95	מגורים
2.3	0.07	חינוך והשכלה
0.3	0.01	בריאות ורווחה
0.6	0.02	שירותים ציבוריים
1.6	0.05	תרבות, פנאי, נופש וספורט
0.3	0.01	מסחר ומשרדים
2.6	0.08	תעשייה
0.3	0.01	תשתית ותחבורה
-	-	מבנים חקלאיים
1.6	0.05	גינון לנוי, פארק ציבורי
2.9	0.09	יער וחורש
0.6	0.02	מטעים
0.6	0.02	גידולי שדה
23.4	0.72	שטח פתוח אחר
4,718	(נפשות לקמ"ר)	צפיפות אוכלוסייה לשטח בנוי למגורים
9.2	(אלפים)	אוכלוסייה בסוף 2013 - סך הכל (אלפים)

2019

כוכב יאיר

נתוני ביצוע תקציב הרשות (אלפי ש"ח, אלא אם כן צוין אחרת)

הוצאות		הכנסות	
69,809	סך הכל תשלומים (תקציב רגיל ובלתי רגיל)	67,115	סך הכל תקבולים (תקציב רגיל ובלתי רגיל)
61,858	תקציב רגיל - סך הכל	61,941	תקציב רגיל - סך הכל
7,108	הוצאות לנפש (ש"ח)	7,118	הכנסות לנפש (ש"ח)
	לפי פרקי תקציב		לפי פרקי תקציב
7,791	הנהלה וכלליות	38,390	מיסים ומענקים
17,392	שירותים מקומיים	4,592	שירותים מקומיים
31,066	שירותים ממלכתיים	17,721	שירותים ממלכתיים
21,648	מזה: חינוך	13,179	מזה: חינוך
5,919	רווחה	4,221	רווחה
2,782	תרבות	321	תרבות
142	מפעלים	-	מפעלים
-	מזה: מפעל המים	-	מזה: מפעל מים
5,467	תשלומים בלתי רגילים	1,238	תקבולים בלתי רגילים
	לפי סיווג כלכלי		לפי סיווג כלכלי
16,183	עלות עבודה - סך הכל	44,178	הכנסות עצמיות - סך הכל
8,171	מזה: חינוך	419	מזה: חינוך
1,072	רווחה	83	רווחה
		35,028	ארנונה - סך הכל גבייה
23,083	הוצאות לפעולות		* למגורים
		22,278	סך הכל גבייה
2,145	פירעון מלוות	24,155	סך הכל חיובים נטו
		92.2 %	יחס גבייה לכלל החיובים
228	הוצאות מימון	21,000	גבייה השנה (קרן + ריבית)
		25,565	חיוב בשנת החשבון
	העברות והוצאות חד-פעמיות (כולל כיסוי גירעון מצטבר)	82.1 %	יחס גבייה השנה לחיוב השנה
962		2,889	פטורים, שחרורים והנחות
		1,278	גביית פיגורים (קרן + ריבית)
19,257	כלליות, השתתפויות ותמיכות	12,750	* לא למגורים - סך הכל גבייה
		8,648	עצמיות אחרות
		17,763	הכנסות מהממשלה - סך הכל
		12,760	מזה: משרד החינוך
		4,138	משרד הרווחה
		-	מענק כללי
		8	מענקים מיוחדים ו/או מיועדים
		-	מענקים להקטנת גירעון מצטבר
		-	מלווה לאיזון
7,951	תקציב בלתי רגיל - סך הכל	5,174	תקציב בלתי רגיל - סך הכל
7,951	מזה: עבודות שבוצעו במשך השנה	-	מזה: השתתפות בעלי נכסים
-	העברת מלוות	-	השתתפות משרדי ממשלה
-	הוצאות אחרות	3,500	מלוות
		1,674	הכנסות אחרות
			עודף/גירעון בתקציב הרגיל השנה
		83	עודף/גירעון בתקציב הרגיל השנה ללא קבלת מלוות לאיזון
		-5,210	עודף/גירעון מצטבר בתקציב הרגיל לסוף שנה
		11,347	עומס מלוות לפירעון בסוף השנה (כולל הפרשי הצמדה)

2019

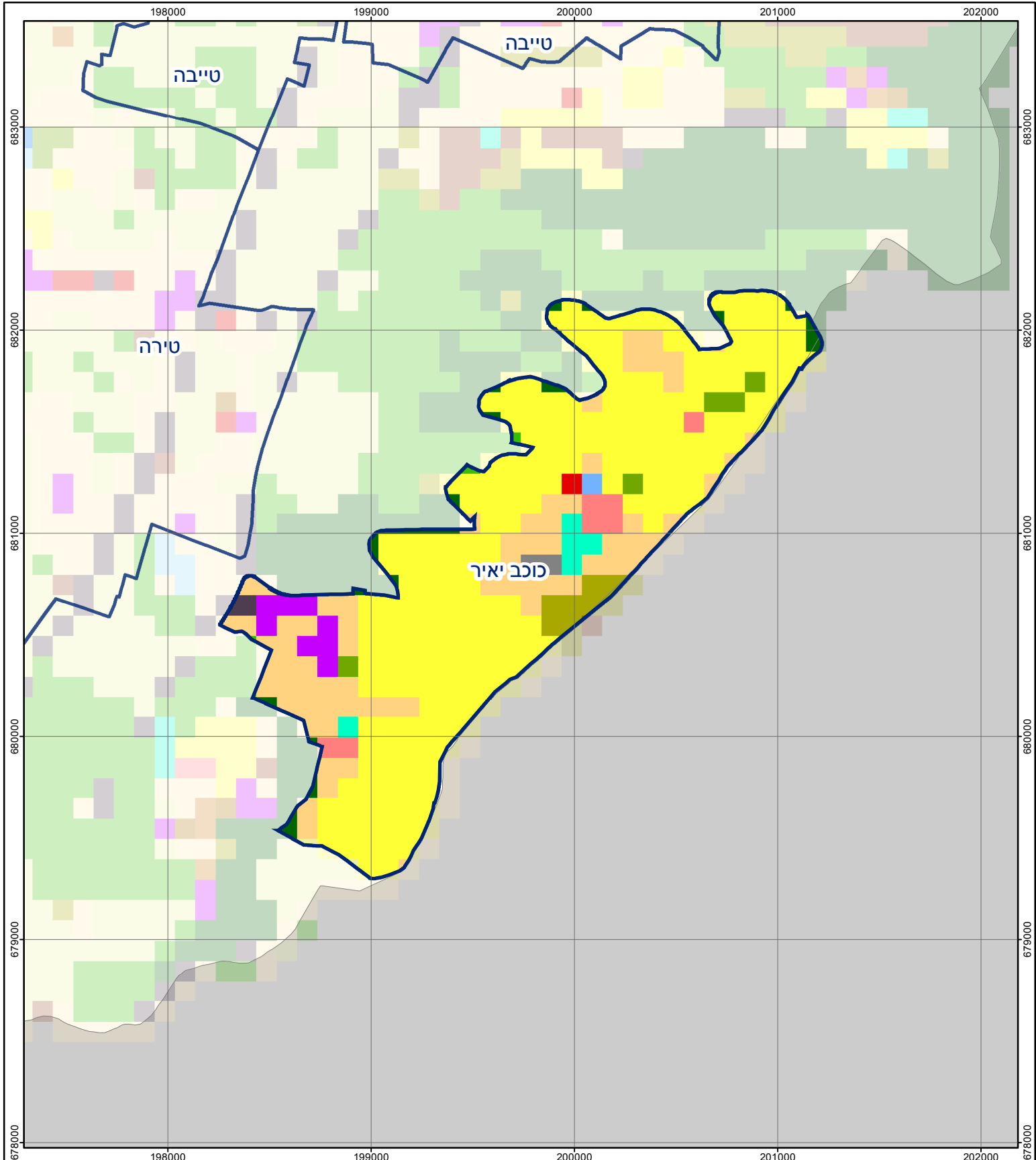
כוכב יאיר

חיובי ארנונה* לפי סוג נכס (2018 ו-2019)

חיוב באלפי ש"ח		שטחים באלפי מ"ר		סוג הנכס
2019	2018	2019	2018	
37,942	37,732	601	596	סך הכל
25,936	25,801	460	460	מגורים
5,517	5,654	32	33	משרדים, שירותים ומסחר
5,087	4,897	47	46	תעשייה
504	503	5	5	מלאכה
83	83	0	0	בנקים וחברות ביטוח
-	-	-	-	בתי מלון
202	185	5	4	חניונים
406	404	46	46	קרקע תפוסה
-	-	-	-	קרקע תפוסה המשמשת לעריכת אירועים
-	-	-	-	קרקע תפוסה במפעל עתיר שטח
-	-	-	-	אדמה חקלאית
-	-	-	-	מבנה חקלאי
-	-	-	-	אדמת בניין
-	-	-	-	מגורים שאינם בשימוש
-	-	-	-	מערכת סולרית הממוקמת על גג נכס
-	-	-	-	מערכת סולרית שאינה ממוקמת על גג נכס
-	-	-	-	קרקע תפוסה למערכת סולרית
207	206	6	1	יתר סוגי הנכסים

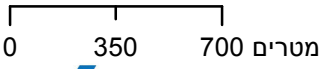
* חיובי ארנונה מתייחסים לנתוני חיוב ראשוני, שאינו כולל את השינויים בסכומי המס בשל הצמדה ואת הגידול הטבעי שחל במהלך השנה כתוצאה מתוספת נכסים.

מקור הנתונים: דוח כספי שנתי מבוקר ברשויות מקומיות, נספח א.



כוכב יאיר

סוג רשות: מועצה מקומית
 סמל יישוב: 1224



מפת התמצאות



שימושי קרקע:			
כרייה וחציבה	מסחר ומגורים במרכז עירוני	חינוך והשכלה	בריאות ורווחה
גופי מים	תחבורה	שירותי דת	חירום והצלה
גינון לנוי פארק ציבורי	מסחר ומשרדים	שירותי מנהל ציבורי	בתי עלמין
יער וחורש	תעשייה	תרבות פנאי וספורט	מלונאות ואירוח כפרי
מטעים	מכלולי תשתית	מגורים	
גידולי שדה	שירות לציבור ללא אפיון	מבנים חקלאיים	
שיחים בתה ועשבוני	קרקע וסלע		