

2019

באר שבע

כללי

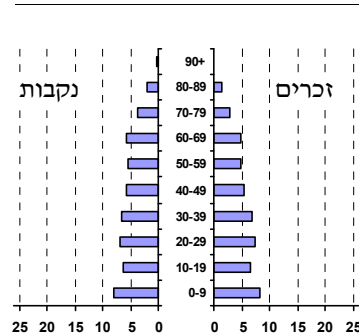
מספרים מוחלטים	קבוצת אוכלוסייה ודת	אחוזים
209,687	סך הכל	100.0
	יהודים ואחרים	97.3
	יהודים	86.5
<b>אחוז גידול האוכלוסייה (לעומת שנה קודמת) 0.3</b>		
3,406	לידות חי	
1,601	פטירות	
1,805	ריבוי טבעי - סך הכל	
8.6	שיעור ל-1,000 תושבים	
13.2	פטירות תינוקות (ממוצע 2019-2015)	
3.7	שיעור ל-1,000 לידות חי 2019-2015	
13,593	הגירה בתוך הרשות	
-2,306	מאזן הגירה פנימית	
-1,114	מאזן הגירה - סך הכל	
1,033	עולים בהשקעות ראשונה	
23.1	גיל (אחוזים): 17-0	
42.7	44-18	
23.3	64-45	
10.8	+65	
25.5	אחוז עולי 1990+ מסך האוכלוסייה	

סמל: 9000 מחוז: הדרום  
 מעמד מוניציפלי: עירייה  
 שנת קבלת מעמד מוניציפלי: 1877  
 מספר חברי מועצה: 27  
 סמל ושם ועדת תכנון ובנייה: 605 באר שבע  
 מרחק מגבול מחוז תל אביב (2015) (ק"מ): 90.0  
 מרחב ימי, רשויות הגובלות בחוף הים: 0

דמוגרפיה

אוכלוסייה בסוף 2019 (אלפים) 209.7  
 זכרים 102.2  
 נקבות 107.5  
 יחס תלות (ל-1,000 תושבים בלתי תלויים) 819

התפלגות אוכלוסייה, לפי גיל ומין (אחוזים)



הגירה פנימית, לפי מין וגיל

גיל				מין		סך הכל	
+65	64-30	29-15	עד 14	נקבות	זכרים		
248	1,611	1,781	915	2,273	2,282	4,555	נכנסים
302	2,800	1,871	1,889	3,312	3,550	6,862	יוצאים

שכר ורווחה

מקבלי קצבאות בגין ילדים (סוף שנה)				מקבלי:	
מספר ילדים במשפחה			סך הכל	דמי אבטלה - סך הכל (ממוצע חודשי)	מזה: גברים
+5	4-3	2-1			
1,975	9,120	19,732	30,827	6	הכשרה מקצועית
11,748	29,929	29,544	71,221	39	גיל ממוצע (לא כולל חיילים)
<b>נתוני 2018</b>				134	דמי אבטלה ממוצעים ליום (ש"ח)
שכר חודשי ממוצע של שכיר במשך השנה				31,407	קצבאות זקנה ושאימים (סוף שנה)
% שינוי ריאלי לעומת שנה קודמת		ש"ח		31.5	מזה: אחוז מקבלי השלמת הכנסה
1.5	9,136	סך הכל		8,148	גמלת הבטחת הכנסה (נפשות, במשך השנה)
2.0	11,190	גברים		7,521	גמלאות (סוף שנה): סיעוד
1.9	7,228	נשים		10,261	נכות כללית
<b>מספר השכירים</b>				1,161	ניידות
100,890	אחוז השכירים המשתכרים עד שכר מינימום 39.3			1,344	נכות מעבודה ותלויים
0.4438	מדד אי-השוויון - שכירים (מדד גיני, 0 שוויון מלא)			<b>מבוטחים בקופות חולים</b>	
5,324	מספר העצמאים			61.4	באחוזים: כללית
9,576	הכנסה חודשית ממוצעת של עצמאי במשך השנה (ש"ח)			25.1	מכבי
1.4	אחוז שינוי ריאלי לעומת שנה קודמת			4.4	מאוחדת
46.8	אחוז העצמאים המשתכרים עד מחצית השכר הממוצע			9.1	לאומית

**2019**

**באר שבע**

**מים**

<b>תקבולים (אלפי מ"ק)</b> 21,423 <b>פחת (אלפי מ"ק)</b> 2,058 אחוז הפחת מסך כל תקבולי המים 9.6 <b>צריכה, לפי ייעוד</b>		
<b>אחוז מסך הכל</b>	<b>אלפי מ"ק</b>	
100.0	19,365	<b>סך הכל</b>
99.6	19,295	ביתית (וכל צריכה אחרת)
0.4	70	חקלאית
<b>צריכה ביתית (וכל צריכה אחרת), לפי ייעוד</b>		
<b>מ"ק לנפש</b>	<b>אחוז</b>	<b>אלפי מ"ק</b>
92.0	100.0	19,295
57.2	62.2	12,000
3.2	3.4	661
11.0	11.9	2,301
7.8	8.5	1,631
1.6	1.8	341

**תחבורה**

<b>כלי רכב מנועיים - סך הכל</b>	77,414
<b>מזה: כלי רכב פרטיים</b>	66,177
<b>גיל ממוצע של כלי רכב פרטי (שנים)</b>	7.1
<b>תאונות דרכים עם נפגעים (ת"ד) - סך הכל</b>	284
קטלניות	5
קשות	36
קלות	243
שיעור ל-1,000 תושבים	1.4
שיעור ל-1,000 כלי רכב	3.7
הרוגים	5

**פסולת**

<b>פסולת מוצקה ביתית, מסחרית וגזם</b>	
(ק"ג לנפש ליום)	2.0
<b>אחוז מחזור</b>	21.9

**בנייה ודיוור**

<b>גמר בנייה</b>	<b>התחלת בנייה</b>	
287.3	457.3	<b>שטח - סך הכל (אלפי מ"ר)</b>
188.3	369.3	מזה: למגורים (אלפי מ"ר)
1,088	2,253	<b>מספר דירות</b>
79,255		<b>מספר דירות למגורים לפי מרשם מבנים ודירות</b>

**שטח וצפיפות**

<b>שטח (קמ"ר)</b>	117.40
<b>צפיפות לקמ"ר</b>	1,786.1

**חינוך**

<b>ילדים בגנים של משרד החינוך תשע"ט 2018/19</b>				
<b>סך הכל</b>	<b>גיל 3</b>	<b>גיל 4</b>	<b>גיל 5</b>	<b>גיל 6</b>
10,138	3,345	3,245	3,281	267
<b>תשע"ט 2018/19</b>	<b>בתי ספר</b>	<b>כיתות</b>	<b>תלמידים</b>	<b>ממוצע תלמידים לכיתה</b>
<b>סך הכל</b>	83	1,374	32,948	
יסודי	56	774	17,952	26
על-יסודי	50	600	14,996	
חטיבת ביניים	19	247	6,802	
תיכון	31	353	8,194	
<b>זכאים לתעודת בגרות מבין תלמידי כיתות יב (אחוזים):</b>				
<b>סך הכל</b>	76.1			
<b>עמדו בדרישות הסף של האוניברסיטאות</b>	61.1			

**השכלה גבוהה**

<b>אחוז</b>	<b>2020</b>
21.6	<b>בעלי תארים מישראל מכלל בני 35-55</b>
34.3	<b>מסיימי יב שהחלו לימודים גבוהים בתוך 8 שנים מסיום התיכון</b>
16.3	<b>סטודנטים מכלל בני 20-25</b>
3.7	<b>סטודנטים מכלל האוכלוסייה</b>

**בריאות**

5.38	2019-2015	<b>שיעור פטירות מתוקנן ל-1,000 תושבים</b>
81.3	2019-2015	<b>תוחלת חיים - סך הכל</b>
2.37		<b>שיעור פריון כולל ל-1,000 תושבים</b>
15,261.3	2016-2014	<b>מספר מקרי סוכרת ממוצע לשנה</b>
57.6	2016-2014	<b>שיעור מקרי סוכרת מתוקנן ל-1,000 תושבים</b>
		<b>בעלי עודף משקל/השמנת יתר (אחוזים)</b>
25.0	2018/19	<b>כיתה א</b>
35.0	2018/19	<b>כיתה ז</b>
428.4	2018-2014	<b>מספר מקרי סרטן ממוצע לשנה, גברים</b>
356.76	2018-2014	<b>שיעור מקרי סרטן מכל הסוגים מתוקנן ל-100,000 תושבים, גברים</b>
451.4	2018-2014	<b>מספר מקרי סרטן ממוצע לשנה, נשים</b>
313.37	2018-2014	<b>שיעור מקרי סרטן מכל הסוגים מתוקנן ל-100,000 תושבים, נשים</b>

**תשתיות ושירותים עירוניים**

<b>גמר</b>	<b>התחלה</b>	
		<b>סלילת כבישים חדשים, הרחבה ושיקום של כבישים</b>
35.7	9.0	אורך (ק"מ)
350.9	158.7	שטח (אלפי מ"ר)
11.5	0.2	<b>הנחת צינורות: מים (ק"מ)</b>
11.8	0.6	<b>ביוב (ק"מ)</b>
-	-	<b>תיעול (ק"מ)</b>

2019

באר שבע

## מדד חברתי- כלכלי 2017

אשכול: (מ-1 עד 10, 1 הנמוך ביותר)	5
ערך מדד:	0.039
דירוג: (מ-1 עד 255, 1 הנמוך ביותר)	130

## מדד קומפקטיות 2018

אשכול: (מ-1 עד 10, 1 הקומפקטי ביותר)	8
דירוג: (מ-1 עד 197, 1 הקומפקטי ביותר)	165
ציון תקן:	0.946

## מדד פריפריאליות 2015

אשכול: (מ-1 עד 10, 1 הפריפריאלי ביותר)	5
ערך מדד:	0.194
דירוג: (מ-1 עד 255, 1 הפריפריאלי ביותר)	148
<b>דירוג לפי מרכיבי המדד:</b>	
מדד נגישות פוטנציאלית:	170
(מ-1 עד 255, 1 הנגישות הנמוכה ביותר)	
קרבה לגבול מחוז תל אביב:	93
(מ-1 עד 255, 1 המרוחק ביותר)	

## סקר כוח אדם

161.1	סך הכל בני 15 ומעלה (אלפים) התעודה הגבוהה ביותר (אחוזים)
14.3	ללא תעודה, תעודת סיום בי"ס יסודי או חטי"ב
15.0	תעודת סיום בי"ס תיכון
27.0	תעודת בגרות
11.5	תעודת סיום מוסד על תיכון
26.9	תעודה אקדמית
<b>תכונות כוח עבודה</b>	
64.8	אחוז המשתתפים בכוח העבודה
62.1	שיעור תעסוקה
4.1	אחוז בלתי מועסקים
26.3	אחוז מועסקים מחוץ ליישוב המגורים
76.3	סך כל משקי הבית (אלפים)
2.7	ממוצע נפשות למשק בית
<b>בעלות על דירה (אחוז מתוך משקי הבית)</b>	
59.8	בבעלות
36.0	בשכירות

## שימושי קרקע 2013

אחוז	קמ"ר	
100.0	117.32	סך הכל שטח שיפוט
13.7	16.08	מגורים
1.4	1.70	חינוך והשכלה
0.2	0.26	בריאות ורווחה
0.6	0.69	שירותים ציבוריים
0.6	0.66	תרבות, פנאי, נופש וספורט
1.7	2.03	מסחר ומשרדים
1.5	1.77	תעשייה
2.2	2.55	תשתית ותחבורה
-	0.01	מבנים חקלאיים
0.7	0.84	גינון לנוי, פארק ציבורי
0.6	0.68	יער וחורש
2.1	2.46	מטעים
12.6	14.79	גידולי שדה
62.1	72.80	שטח פתוח אחר

## מורשעים בדין (נתונים ארעיים) 2018

750	סך הכל
5.0	שיעור ל-1,000 בני 19 ומעלה
<b>סוגי עבירות</b>	
34.3	כלפי הסדר הציבורי
20.1	כלפי חיי אדם וגופו
18.8	מוסר
16.7	רכוש
4.9	מרמה וכלכליות
(2.0)	רישוי
3.2	אחר

12,394	צפיפות אוכלוסייה לשטח בנוי למגורים (נפשות לקמ"ר)
199.3	אוכלוסייה בסוף 2013 - סך הכל (אלפים)

## אוכלוסיית דיוור משותף 2018

אחוז מאוכל' הרשות	סך הכל	
50	6,717	מוסדות דיוור משותף
		<b>דיירי דיוור משותף</b>
0.72		בתי אבות ודיוור מוגן
0.78		מוסדות חינוך
0.06		מוסדות דת
0.62		מוסדות אשפוז כולל הוסטלים
1.03		מוסדות אחרים

2019

באר שבע

נתוני ביצוע תקציב הרשות (אלפי ש"ח, אלא אם כן צוין אחרת)

הוצאות		הכנסות	
2,323,729	סך הכל תשלומים (תקציב רגיל ובלתי רגיל)	2,350,292	סך הכל תקבולים (תקציב רגיל ובלתי רגיל)
1,814,455	<b>תקציב רגיל - סך הכל</b>	1,816,823	<b>תקציב רגיל - סך הכל</b>
8,653	הוצאות לנפש (ש"ח)	8,664	הכנסות לנפש (ש"ח)
	<b>לפי פרקי תקציב</b>		<b>לפי פרקי תקציב</b>
158,067	הנהלה וכלליות	1,004,753	מיסים ומענקים
327,652	שירותים מקומיים	62,355	שירותים מקומיים
994,174	שירותים ממלכתיים	632,150	שירותים ממלכתיים
605,716	מזה: חינוך	423,835	מזה: חינוך
278,963	רווחה	196,017	רווחה
95,712	תרבות	10,910	תרבות
31,352	מפעלים	56,190	מפעלים
-	מזה: מפעל המים	160	מזה: מפעל מים
303,210	תשלומים בלתי רגילים	61,375	תקבולים בלתי רגילים
	<b>לפי סיווג כלכלי</b>		<b>לפי סיווג כלכלי</b>
669,463	עלות עבודה - סך הכל	1,153,707	הכנסות עצמיות - סך הכל
317,195	מזה: חינוך	44,116	מזה: חינוך
41,583	רווחה	3,679	רווחה
		771,042	ארנונה - סך הכל גבייה
471,217	הוצאות לפעולות		* למגורים
54,875	פירעון מלוות	283,890	סך הכל גבייה
5,329	הוצאות מימון	310,262	סך הכל חיובים נטו
		91.5 %	יחס גבייה לכלל החיובים
4,666	העברות והוצאות חד-פעמיות (כולל כיסוי גירעון מצטבר)	277,050	גבייה השנה (קרן + ריבית)
		395,661	חיוב בשנת החשבון
		70.0 %	יחס גבייה השנה לחיוב השנה
608,905	כלליות, השתתפויות ותמיכות	106,355	פטורים, שחרורים והנחות
		6,840	גביית פיגורים (קרן + ריבית)
		487,152	* לא למגורים - סך הכל גבייה
		334,870	עצמיות אחרות
		663,116	הכנסות מהממשלה - סך הכל
		369,748	מזה: משרד החינוך
		192,111	משרד הרווחה
		59,073	מענק כללי
		22,743	מענקים מיוחדים ו/או מיועדים
		-	מענקים להקטנת גירעון מצטבר
		-	מלווה לאיזון
509,274	<b>תקציב בלתי רגיל - סך הכל</b>	533,469	<b>תקציב בלתי רגיל - סך הכל</b>
458,323	מזה: עבודות שבוצעו במשך השנה	4	מזה: השתתפות בעלי נכסים
-	העברת מלוות	341,728	השתתפות משרדי ממשלה
50,951	הוצאות אחרות	45,000	מלוות
		146,737	הכנסות אחרות
			<b>עודף/גירעון בתקציב הרגיל השנה</b>
		2,368	<b>עודף/גירעון בתקציב הרגיל השנה ללא קבלת מלוות לאיזון</b>
		2,368	<b>עודף/גירעון מצטבר בתקציב הרגיל לסוף שנה</b>
		-155,465	<b>עומס מלוות לפירעון בסוף השנה (כולל הפרשי הצמדה)</b>
		399,932	

**2019**

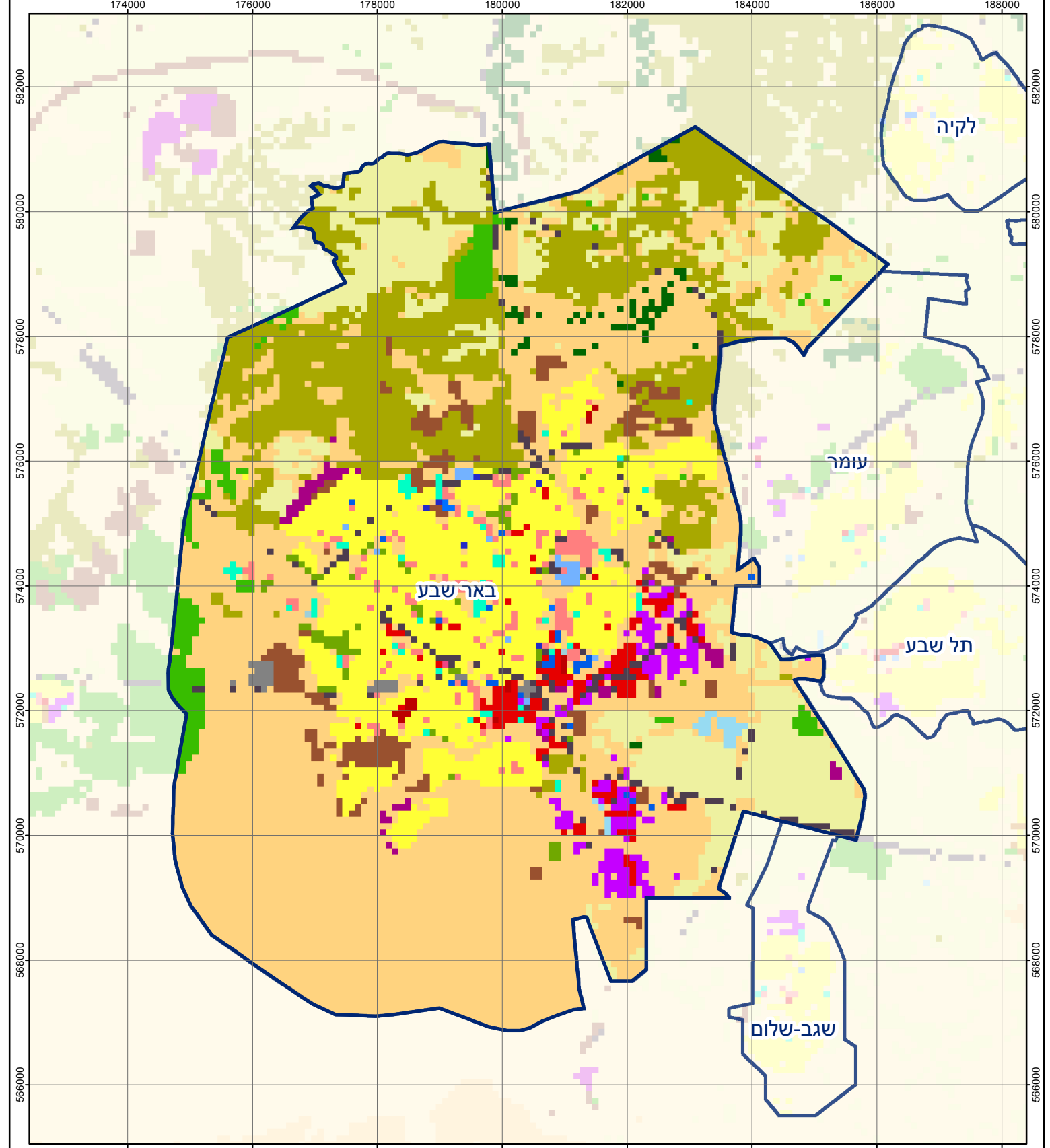
**באר שבע**

**חיובי ארנונה\* לפי סוג נכס (2018 ו-2019)**

חיוב באלפי ש"ח		שטחים באלפי מ"ר		סוג הנכס
2019	2018	2019	2018	
<b>919,235</b>	<b>812,242</b>	<b>14,151</b>	<b>13,799</b>	<b>סך הכל</b>
385,219	375,795	8,378	8,211	מגורים
278,568	265,342	1,200	1,143	משרדים, שירותים ומסחר
-	-	-	-	תעשייה
61,122	57,068	884	820	מלאכה
25,248	25,848	22	22	בנקים וחברות ביטוח
2,747	2,393	35	30	בתי מלון
5,588	5,177	560	519	חניונים
19,544	19,070	568	551	קרקע תפוסה
72	71	1	1	קרקע תפוסה המשמשת לעריכת אירועים
9,651	9,647	1,407	1,410	קרקע תפוסה במפעל עתיר שטח
3	3	0	0	אדמה חקלאית
46	46	3	3	מבנה חקלאי
-	-	-	-	אדמת בניין
188	216	5	6	מגורים שאינם בשימוש
0	0	15	11	מערכת סולרית הממוקמת על גג נכס
-	-	-	-	מערכת סולרית שאינה ממוקמת על גג נכס
-	-	-	-	קרקע תפוסה למערכת סולרית
131,239	51,566	1,073	1,071	יתר סוגי הנכסים

\* חיובי ארנונה מתייחסים לנתוני חיוב ראשוני, שאינם כולל את השינויים בסכומי המס בשל הצמדה ואת הגידול הטבעי שחל במהלך השנה כתוצאה מתוספת נכסים.

מקור הנתונים: דוח כספי שנתי מבוקר ברשויות מקומיות, נספח א.



## באר שבע

סוג רשות: עירייה

9000 סמל יישוב:

0 1 2 ק"מ

הלשכה המרכזית לסטטיסטיקה  
Central Bureau of Statistics  
دائرة الإحصاء المركزية

**מפת התמצאות**

### שימושי קרקע:

<ul style="list-style-type: none"> <li><span style="display: inline-block; width: 15px; height: 15px; background-color: #8B4513; margin-right: 5px;"></span> כרייה וחציבה</li> <li><span style="display: inline-block; width: 15px; height: 15px; background-color: #ADD8E6; margin-right: 5px;"></span> גופי מים</li> <li><span style="display: inline-block; width: 15px; height: 15px; background-color: #3CB371; margin-right: 5px;"></span> גינות לנוי פארק ציבורי</li> <li><span style="display: inline-block; width: 15px; height: 15px; background-color: #006400; margin-right: 5px;"></span> יער חורש</li> <li><span style="display: inline-block; width: 15px; height: 15px; background-color: #32CD32; margin-right: 5px;"></span> מטעים</li> <li><span style="display: inline-block; width: 15px; height: 15px; background-color: #90EE90; margin-right: 5px;"></span> גידולי שדה</li> <li><span style="display: inline-block; width: 15px; height: 15px; background-color: #808000; margin-right: 5px;"></span> שיחים בתה ועשבוני</li> <li><span style="display: inline-block; width: 15px; height: 15px; background-color: #FFD700; margin-right: 5px;"></span> קרקע וסלע</li> </ul>	<ul style="list-style-type: none"> <li><span style="display: inline-block; width: 15px; height: 15px; background-color: #8B4513; margin-right: 5px;"></span> מסחר ומגורים במרכז עירוני</li> <li><span style="display: inline-block; width: 15px; height: 15px; background-color: #4682B4; margin-right: 5px;"></span> תחבורה</li> <li><span style="display: inline-block; width: 15px; height: 15px; background-color: #FF0000; margin-right: 5px;"></span> מסחר ומשרדים</li> <li><span style="display: inline-block; width: 15px; height: 15px; background-color: #FF00FF; margin-right: 5px;"></span> תעשייה</li> <li><span style="display: inline-block; width: 15px; height: 15px; background-color: #0000FF; margin-right: 5px;"></span> מכלולי תשתית</li> <li><span style="display: inline-block; width: 15px; height: 15px; background-color: #000080; margin-right: 5px;"></span> שירות לציבור ללא אפיון</li> <li><span style="display: inline-block; width: 15px; height: 15px; background-color: #FF0000; margin-right: 5px;"></span> מגורים</li> <li><span style="display: inline-block; width: 15px; height: 15px; background-color: #FFA500; margin-right: 5px;"></span> מבנים חקלאיים</li> </ul>	<ul style="list-style-type: none"> <li><span style="display: inline-block; width: 15px; height: 15px; background-color: #FF0000; margin-right: 5px;"></span> חינוך והשכלה</li> <li><span style="display: inline-block; width: 15px; height: 15px; background-color: #ADD8E6; margin-right: 5px;"></span> בריאות ורווחה</li> <li><span style="display: inline-block; width: 15px; height: 15px; background-color: #000080; margin-right: 5px;"></span> שירותי דת</li> <li><span style="display: inline-block; width: 15px; height: 15px; background-color: #FF00FF; margin-right: 5px;"></span> חירום והצלה</li> <li><span style="display: inline-block; width: 15px; height: 15px; background-color: #000080; margin-right: 5px;"></span> שירותי מנהל ציבורי</li> <li><span style="display: inline-block; width: 15px; height: 15px; background-color: #808080; margin-right: 5px;"></span> בתי עלמין</li> <li><span style="display: inline-block; width: 15px; height: 15px; background-color: #00FF00; margin-right: 5px;"></span> תרבות פנאי וספורט</li> <li><span style="display: inline-block; width: 15px; height: 15px; background-color: #ADD8E6; margin-right: 5px;"></span> מלונאות ואירוח כפרי</li> </ul>
---	--	--

כל הזכויות שמורות למדינת ישראל © 2018