

2019

כסיפה

כללי

מספרים מוחלטים	קבוצת אוכלוסייה ודת	אחוזים
21,866	סך הכל	100.0
	ערבים	
	מוסלמים	100.0

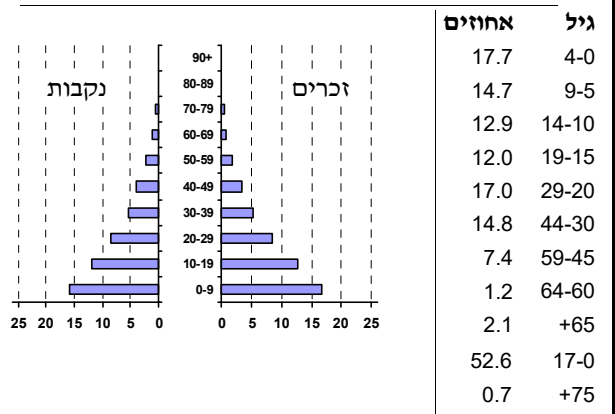
**סמל:** 1059  
**מחוז:** הדרום  
**מעמד מוניציפלי:** מועצה מקומית  
**שנת קבלת מעמד מוניציפלי:** 1996  
**מספר חברי מועצה:** 13  
**סמל ושם ועדת תכנון ובנייה:** 652 נגב מזרחי  
**מרחק מגבול מחוז תל אביב (2015) (ק"מ):** 111.6  
**מרחב ימי, רשויות הגובלות בחוף הים:** 0

דמוגרפיה

**אחוז גידול האוכלוסייה (לעומת שנה קודמת):** 3.7  
**לידות חי:** 660  
**פטירות:** 27  
**ריבוי טבעי - סך הכל:** 633  
**שיעור ל-1,000 תושבים:** 29.5  
**פטירות תינוקות (ממוצע 2015-2019):** 5.6  
**שיעור ל-1,000 לידות חי 2015-2019:** 9.1  
**הגירה בתוך הרשות:** 109  
**מאזן הגירה פנימית:** 119  
**מאזן הגירה - סך הכל:** 125

**אוכלוסייה בסוף 2019 - סך הכל (אלפים):** 21.9  
**זכרים:** 10.9  
**נקבות:** 10.9  
**יחס תלות (ל-1,000 תושבים בלתי תלויים):** 1,470

התפלגות אוכלוסייה, לפי גיל ומין (אחוזים)



הגירה פנימית, לפי מין וגיל

גיל				מין		סך הכל	
+65	64-30	29-15	עד 14	נקבות	זכרים		
..	55	82	112	137	113	250	נכנסים
-	30	49	52	81	50	131	יוצאים

שכר ורווחה

**מקבלי קצבאות בגין ילדים (סוף שנה)**

מספר ילדים במשפחה			סך הכל	משפחות ילדים
+5	4-3	2-1		
645	745	720	2,110	
3,846	2,578	1,085	7,509	

**נתוני 2018**  
**שכר חודשי ממוצע של שכיר במשך השנה**

% שינוי ריאלי לעומת שנה קודמת	ש"ח	סך הכל
3.7	6,343	סך הכל
5.3	7,474	גברים
2.2	4,341	נשים

**מספר השכירים** 4,685  
 אחוז השכירים המשתכרים עד שכר מינימום 50.3  
**מדד אי-השוויון - שכירים (מדד גייני, 0 שוויון מלא)** 0.3548  
**מספר העצמאים** 156  
**הכנסה חודשית ממוצעת של עצמאי במשך השנה (ש"ח)** 9,014  
 אחוז שינוי ריאלי לעומת שנה קודמת 2.0  
**אחוז העצמאים המשתכרים עד מחצית השכר הממוצע** 50.0

**מקבלי:**

79	דמי אבטלה - סך הכל (ממוצע חודשי)
59	מזה: גברים
..	הכשרה מקצועית
33	גיל ממוצע (לא כולל חיילים)
108	דמי אבטלה ממוצעים ליום (ש"ח)
426	קצבאות זקנה ושאריות (סוף שנה)
60.3	מזה: אחוז מקבלי השלמת הכנסה
3,369	גמלת הבטחת הכנסה (נפשות, במשך השנה)
74	גמלאות (סוף שנה): סיעוד
327	נכות כללית
69	ניידות
14	נכות מעבודה ותלויים

**מבוטחים בקופות חולים**

79.9	באחוזים: כללית
6.0	מכבי
3.5	מאוחדת
10.5	לאומית

**2019**

**כסיפה**

**מים**

<b>תקבולים (אלפי מ"ק)</b> <b>פחת (אלפי מ"ק)</b> אחוז הפחת מסך כל תקבולי המים <b>צריכה, לפי ייעוד</b>		
1,380	204	14.8
<b>אחוז מסך הכל</b>	<b>אלפי מ"ק</b>	
100.0	1,175	<b>סך הכל</b>
99.9	1,174	ביתית (וכל צריכה אחרת)
0.1	2	חקלאית
<b>צריכה ביתית (וכל צריכה אחרת), לפי ייעוד</b>		
<b>מ"ק לנפש</b>	<b>אחוז</b>	<b>אלפי מ"ק</b>
53.7	100.0	1,174
47.3	88.1	1,034
4.3	8.1	95
0.5	1.0	12
0.3	0.5	6
-	-	-

**תחבורה**

<b>2,045</b>	<b>כלי רכב מנועיים - סך הכל</b>
<b>1,408</b>	<b>מזה: כלי רכב פרטיים</b>
<b>11.0</b>	<b>גיל ממוצע של כלי רכב פרטי (שנים)</b>
<b>2</b>	<b>תאונות דרכים עם נפגעים (ת"ד) - סך הכל</b>
-	קטלניות
2	קשות
-	קלות
0.1	שיעור ל-1,000 תושבים
1.0	שיעור ל-1,000 כלי רכב
-	הרוגים

**פסולת**

<b>0.8</b>	<b>פסולת מוצקה ביתית, מסחרית וגזם (ק"ג לנפש ליום)</b>
<b>2.0</b>	<b>אחוז מחזור</b>

**בנייה ודיוור**

<b>8.0</b>	<b>16.0</b>	<b>שטח - סך הכל (אלפי מ"ר)</b>
6.3	11.0	מזה: למגורים (אלפי מ"ר)
<b>34</b>	<b>50</b>	<b>מספר דירות</b>
<b>843</b>		<b>מספר דירות למגורים לפי מרשם מבנים ודירות</b>

**שטח וצפיפות**

<b>13.53</b>	<b>שטח (קמ"ר)</b>
<b>1,529.1</b>	<b>צפיפות לקמ"ר</b>

**חינוך**

<b>ילדים בגנים של משרד החינוך תשע"ט 2018/19</b>				
<b>סך הכל</b>	<b>גיל 3</b>	<b>גיל 4</b>	<b>גיל 5</b>	<b>גיל 6</b>
1,253	369	395	457	32
<b>תשע"ט 2018/19</b>	<b>בתי ספר</b>	<b>כיתות</b>	<b>תלמידים</b>	<b>ממוצע תלמידים לכיתה</b>
<b>סך הכל</b>	11	276	7,212	
יסודי	8	155	3,895	27
על-יסודי	7	121	3,317	
חטיבת ביניים	3	57	1,657	
תיכון	4	64	1,660	
<b>זכאים לתעודות בגרות מבין תלמידי כיתות יב (אחוזים):</b>				
<b>סך הכל</b>	<b>51.7</b>			
<b>עמדו בדרישות הסף של האוניברסיטאות</b>	<b>40.7</b>			

**השכלה גבוהה**

<b>2020</b>	<b>אחוז</b>
12.2	בעלי תארים מישראל מכלל בני 35-55
21.1	מסיימי יב שהחלו לימודים גבוהים בתוך 8 שנים מסיום התיכון
13.2	סטודנטים מכלל בני 20-25
2.3	סטודנטים מתוך כלל האוכלוסייה

**בריאות**

4.73	2019-2015	שיעור פטירות מתוקנן ל-1,000 תושבים
4.30		שיעור פרייון כולל ל-1,000 תושבים
440.7	2016-2014	מספר מקרי סוכרת ממוצע לשנה
65.65	2016-2014	שיעור מקרי סוכרת מתוקנן ל-1,000 תושבים
10.0	2018/19	בעלי עודף משקל/השמנת יתר (אחוזים) כיתה א
23.0	2018/19	כיתה ז
..	2018-2014	מספר מקרי סרטן ממוצע לשנה, גברים
..	2018-2014	שיעור מקרי סרטן מכל הסוגים מתוקנן ל-100,000 תושבים, גברים
..	2018-2014	מספר מקרי סרטן ממוצע לשנה, נשים
..	2018-2014	שיעור מקרי סרטן מכל הסוגים מתוקנן ל-100,000 תושבים, נשים

**תשתיות ושירותים עירוניים**

<b>6.9</b>	<b>5.9</b>	<b>סלילת כבישים חדשים, הרחבה ושיקום של כבישים אורך (ק"מ)</b>
56.4	49.7	שטח (אלפי מ"ר)
-	-	הנחת צינורות: מים (ק"מ)
-	-	ביוב (ק"מ)
1.8	0.4	תיעול (ק"מ)

**2019**

**כסיפה**

**מדד פריפריאליות 2015**

3	אשכול: (מ-1 עד 10, 1 הפריפריאלי ביותר)
-0.834	ערך מדד:
33	דירוג: (מ-1 עד 255, 1 הפריפריאלי ביותר)
	<b>דירוג לפי מרכיבי המדד:</b>
26	מדד נגישות פוטנציאלית: (מ-1 עד 255, 1 הנגישות הנמוכה ביותר)
51	קרבה לגבול מחוז תל אביב: (מ-1 עד 255, 1 המרוחק ביותר)

**מדד חברתי-כלכלי 2017**

1	אשכול: (מ-1 עד 10, 1 הנמוך ביותר)
-2.255	ערך מדד:
4	דירוג: (מ-1 עד 255, 1 הנמוך ביותר)

**מדד קומפקטיות 2018**

9	אשכול: (מ-1 עד 10, 1 הקומפקטי ביותר)
194	דירוג: (מ-1 עד 197, 1 הקומפקטי ביותר)
1.706	ציון תקן:

**2018**

**אוכלוסיית דיור משותף**

סך הכל	אחוז מאוכל' הרשות
..	מוסדות דיור משותף
..	דיירי דיור משותף
..	בתי אבות ודיור מוגן
..	מוסדות חינוך
..	מוסדות דת
..	מוסדות אשפוז כולל הוסטלים
..	מוסדות אחרים

**שימושי קרקע 2013**

אחוז	קמ"ר	
100.0	13.56	סך הכל שטח שיפוט
19.5	2.64	מגורים
0.4	0.06	חינוך והשכלה
-	-	בריאות ורווחה
0.2	0.03	שירותים ציבוריים
0.3	0.04	תרבות, פנאי, נופש וספורט
-	-	מסחר ומשרדים
-	-	תעשייה
-	-	תשתית ותחבורה
-	-	מבנים חקלאיים
-	-	גינון לנוי, פארק ציבורי
-	-	יער וחורש
0.6	0.08	מטעים
51.0	6.92	גידולי שדה
28.0	3.79	שטח פתוח אחר
<b>6,856</b>	(נפשות לקמ"ר)	<b>צפיפות אוכלוסייה לשטח בנוי למגורים</b>
18.1		אוכלוסייה בסוף 2013 - סך הכל (אלפים)

2019

כסיפה

נתוני ביצוע תקציב הרשות (אלפי ש"ח, אלא אם כן צוין אחרת)

הוצאות		הכנסות	
113,476	סך הכל תשלומים (תקציב רגיל ובלתי רגיל)	111,240	סך הכל תקבולים (תקציב רגיל ובלתי רגיל)
78,725	<b>תקציב רגיל - סך הכל</b>	81,526	<b>תקציב רגיל - סך הכל</b>
3,600	הוצאות לנפש (ש"ח)	3,728	הכנסות לנפש (ש"ח)
	<b>לפי פרקי תקציב</b>		<b>לפי פרקי תקציב</b>
8,913	הנהלה וכלליות	34,891	מיסים ומענקים
8,717	שירותים מקומיים	1,933	שירותים מקומיים
54,508	שירותים ממלכתיים	42,845	שירותים ממלכתיים
39,959	מזה: חינוך	33,957	מזה: חינוך
10,796	רווחה	8,175	רווחה
3,389	תרבות	713	תרבות
473	מפעלים	14	מפעלים
-	מזה: מפעל המים	14	מזה: מפעל מים
6,114	תשלומים בלתי רגילים	1,843	תקבולים בלתי רגילים
	<b>לפי סיווג כלכלי</b>		<b>לפי סיווג כלכלי</b>
29,503	עלות עבודה - סך הכל	14,019	הכנסות עצמיות - סך הכל
18,105	מזה: חינוך	1,922	מזה: חינוך
2,505	רווחה	39	רווחה
		3,953	ארנונה - סך הכל גבייה
24,901	הוצאות לפעולות		* למגורים
1,128	פירעון מלוות	1,863	סך הכל גבייה
64	הוצאות מימון	4,757	סך הכל חיובים נטו
		39.2 %	יחס גבייה לכלל החיובים
		1,491	גבייה השנה (קרן + ריבית)
		6,156	חיוב בשנת החשבון
1,031	העברות והוצאות חד-פעמיות (כולל כיסוי גירעון מצטבר)	24.2 %	יחס גבייה השנה לחיוב השנה
		4,842	פטורים, שחרורים והנחות
		372	גביית פיגורים (קרן + ריבית)
22,098	כלליות, השתתפויות ותמיכות	2,090	* לא למגורים - סך הכל גבייה
		8,105	עצמיות אחרות
		67,507	הכנסות מהממשלה - סך הכל
		32,028	מזה: משרד החינוך
		8,136	משרד הרווחה
		20,521	מענק כללי
		6,014	מענקים מיוחדים ו/או מיועדים
		-	מענקים להקטנת גירעון מצטבר
		-	מלווה לאיזון
34,751	<b>תקציב בלתי רגיל - סך הכל</b>	29,714	<b>תקציב בלתי רגיל - סך הכל</b>
31,998	מזה: עבודות שבוצעו במשך השנה	1	מזה: השתתפות בעלי נכסים
-	העברת מלוות	18,216	השתתפות משרדי ממשלה
2,753	הוצאות אחרות	-	מלוות
		11,497	הכנסות אחרות
		2,801	<b>עודף/גירעון בתקציב הרגיל השנה</b>
		2,801	<b>עודף/גירעון בתקציב הרגיל השנה ללא קבלת מלוות לאיזון</b>
		96	<b>עודף/גירעון מצטבר בתקציב הרגיל לסוף שנה</b>
		8,514	<b>עומס מלוות לפירעון בסוף השנה (כולל הפרשי הצמדה)</b>

**2019**

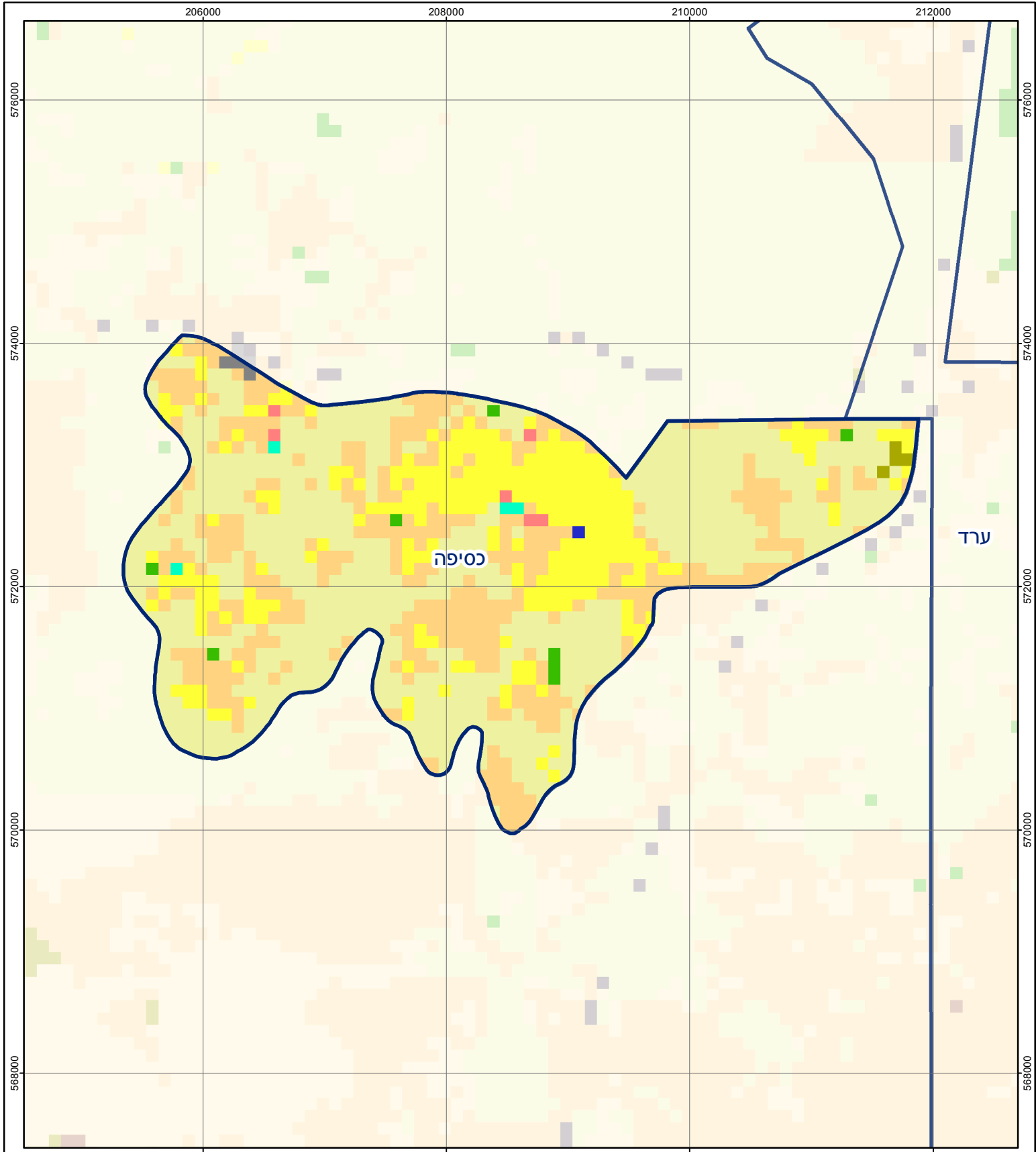
**כסיפה**

**חיובי ארנונה\* לפי סוג נכס (2018 ו-2019)**

חיוב באלפי ש"ח		שטחים באלפי מ"ר		סוג הנכס
2019	2018	2019	2018	
<b>6,586</b>	<b>6,967</b>	<b>184</b>	<b>196</b>	<b>סך הכל</b>
5,982	6,271	172	181	מגורים
448	519	7	8	משרדים, שירותים ומסחר
-	-	-	-	תעשייה
53	63	1	1	מלאכה
-	-	-	-	בנקים וחברות ביטוח
-	-	-	-	בתי מלון
-	-	-	-	חניונים
-	-	-	-	קרקע תפוסה
-	-	-	-	קרקע תפוסה המשמשת לעריכת אירועים
-	-	-	-	קרקע תפוסה במפעל עתיר שטח
-	-	-	-	אדמה חקלאית
7	13	1	2	מבנה חקלאי
-	-	-	-	אדמת בניין
-	-	-	-	מגורים שאינם בשימוש
-	-	-	-	מערכת סולרית הממוקמת על גג נכס
-	-	-	-	מערכת סולרית שאינה ממוקמת על גג נכס
-	-	-	-	קרקע תפוסה למערכת סולרית
96	101	3	5	יתר סוגי הנכסים

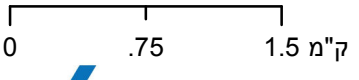
\* חיובי ארנונה מתייחסים לנתוני חיוב ראשוני, שאינו כולל את השינויים בסכומי המס בשל הצמדה ואת הגידול הטבעי שחל במהלך השנה כתוצאה מתוספת נכסים.

מקור הנתונים: דוח כספי שנתי מבוקר ברשויות מקומיות, נספח א.



### כסיפה

סוג רשות: מועצה מקומית  
 סמל יישוב: 1059



### מפת התמצאות



שימושי קרקע:					
	כרייה וחציבה		מסחר ומגורים במרכז עירוני		חינוך והשכלה
	גופי מים		תחבורה		בריאות ורווחה
	גינות לנוי פארק ציבורי		מסחר ומשרדים		שירותי דת
	יער וחורש		תעשייה		חירום והצלה
	מטעים		מכלולי תשתית		שירותי מנהל ציבורי
	גידולי שדה		שירות לציבור ללא אפיון		בתי עלמין
	שיחים בתה ועשבוני		מגורים		תרבות פנאי וספורט
	קרקע וסלע		מבנים חקלאיים		מלונאות ואירוח כפרי