

2019 כעביה-טבאש-חג'אג'רה

כללי

מספרים מוחלטים	אחוזים	קבוצת אוכלוסייה ודת
5,504	100.0	סך הכל
		ערבים
	100.0	מוסלמים

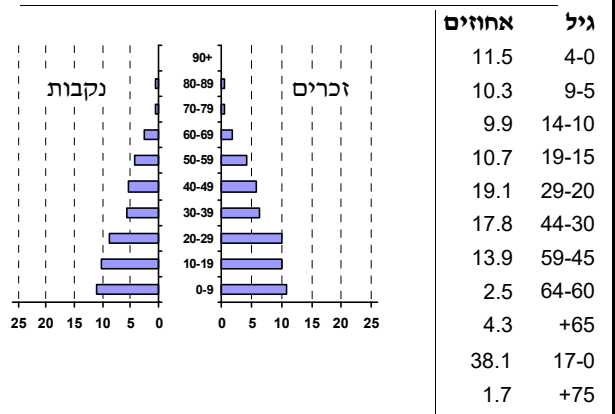
סמל: 0978	מחוז: הצפון
מעמד מוניציפלי:	מועצה מקומית
שנת קבלת מעמד מוניציפלי:	1996
מספר חברי מועצה:	9
סמל ושם ועדת תכנון ובנייה:	254 יזרעאלים
מרחק מגבול מחוז תל אביב (2015) (ק"מ):	85.2
מרחב ימי, רשויות הגובלות בחוף הים:	0

דמוגרפיה

1.8	אחוז גידול האוכלוסייה (לעומת שנה קודמת)
128	לידות חי
13	פטירות
115	ריבוי טבעי - סך הכל
21.1	שיעור ל-1,000 תושבים
0.4	פטירות תינוקות (ממוצע 2015-2019)
..	שיעור ל-1,000 לידות חי 2015-2019
11	הגירה בתוך הרשות
-23	מאזן הגירה פנימית
-22	מאזן הגירה - סך הכל

5.5	אוכלוסייה בסוף 2019 - סך הכל (אלפים)
2.8	זכרים
2.7	נקבות
878	יחס תלות (ל-1,000 תושבים בלתי תלויים)

התפלגות אוכלוסייה, לפי גיל ומין (אחוזים)



הגירה פנימית, לפי מין וגיל

גיל				מין		סך הכל	
+65	64-30	29-15	עד 14	נקבות	זכרים		
-	10	17	4	23	8	31	נכנסים
-	12	28	14	36	18	54	יוצאים

שכר ורווחה

מקבלי קצבאות בגין ילדים (סוף שנה)				מספר ילדים במשפחה		סך הכל		מקבלי:	
+5	4-3	2-1							
50	349	456	855	משפחות	-	43	דמי אבטלה - סך הכל (ממוצע חודשי)		
262	1,182	692	2,136	ילדים	25	25	מזה: גברים		
נתוני 2018									
שכר חודשי ממוצע של שכיר במשך השנה									
% שינוי ריאלי לעומת שנה קודמת		ש"ח							
4.1		6,659	סך הכל						
4.9		8,178	גברים						
5.2		4,565	נשים						
מספר השכירים									
2,409	אחוז השכירים המשתכרים עד שכר מינימום								
48.6	מדד אי-השוויון - שכירים (מדד גייני, 0 שוויון מלא)								
0.3548	מספר העצמאים								
126	הכנסה חודשית ממוצעת של עצמאי במשך השנה (ש"ח)								
8,328	אחוז שינוי ריאלי לעומת שנה קודמת								
0.9	אחוז העצמאים המשתכרים עד מחצית השכר הממוצע								
36.5									
				מבוססים בקופות חולים					
				באחוזים: כללית					
				מכבי					
				מאוחדת					
				לאומית					

2019 כעביה-טבאש-חג'אג'רה

מ"ק		אלפי מ"ק	אחוז מסך הכל
-	תקבולים (אלפי מ"ק)	-	100.0
-	פחת (אלפי מ"ק)	-	..
..	אחוז הפחת מסך כל תקבולי המים צריכה, לפי ייעוד	-	..
צריכה ביתית (וכל צריכה אחרת), לפי ייעוד			
מ"ק לנפש		אחוז	אלפי מ"ק
..	100.0	-	..
..	מזה: למגורים	-	..
..	למוסדות הרשות	-	..
..	לגינן ציבורי	-	..
..	למסחר ומלאכה	-	..
..	לבנייה	-	..

תחבורה		אלפי מ"ק	אחוז	מ"ק לנפש
2,224	כלי רכב מנועיים - סך הכל	-	100.0	..
1,830	מזה: כלי רכב פרטיים	-
9.0	גיל ממוצע של כלי רכב פרטי (שנים)	-
1	תאונות דרכים עם נפגעים (ת"ד) - סך הכל	-
-	קטלניות	-
1	קשות	-
-	קלות	-
0.2	שיעור ל-1,000 תושבים	-
0.5	שיעור ל-1,000 כלי רכב	-
-	הרוגים	-

פסולת		אלפי מ"ק	אחוז
1.1	פסולת מוצקה ביתית, מסחרית וגזם (ק"ג לנפש ליום)	-	..
0.8	אחוז מחזור	-	..

בנייה ודיוור		גמר בנייה	התחלת בנייה
3.2	שטח - סך הכל (אלפי מ"ר)	7.5	7.5
3.2	מזה: למגורים (אלפי מ"ר)	7.5	7.5
13	מספר דירות	32	32
820	מספר דירות למגורים לפי מרשם מבנים ודירות	-	-

שטח וצפיפות		שטח (קמ"ר)	צפיפות לקמ"ר
1.55	שטח (קמ"ר)	1.55	3,434.2
3,434.2	צפיפות לקמ"ר	3,434.2	-

ילדים בגנים של משרד החינוך תשע"ט 2018/19				
סך הכל	גיל 3	גיל 4	גיל 5	גיל 6
364	135	113	111	5
תשע"ט 2018/19				
סך הכל	בתי ספר	כיתות	תלמידים	ממוצע תלמידים לכיתה
1,414	3	54	1,414	26
695	..	28	695	26
719	..	26	719	26
361	..	13	361	26
358	..	13	358	26
זכאים לתעודות בגרות מבין תלמידי כיתות יב (אחוזים):				
66.7	סך הכל			
45.2	עמדו בדרישות הסף של האוניברסיטאות			

השכלה גבוהה 2020	
12.8	בעלי תארים מישראל מכלל בני 35-55
..	מסיימי יב שהחלו לימודים גבוהים בתוך 8 שנים מסיום התיכון
13.1	סטודנטים מכלל בני 20-25
2.6	סטודנטים מתוך כלל האוכלוסייה

בריאות	
5.57	2019-2015 שיעור פטירות מתוקנן ל-1,000 תושבים
..	שיעור פריון כולל ל-1,000 תושבים
..	2016-2014 מספר מקרי סוכרת ממוצע לשנה
..	2016-2014 שיעור מקרי סוכרת מתוקנן ל-1,000 תושבים
9.0	2018/19 בעלי עודף משקל/השמנת יתר (אחוזים) כיתה א
38.0	2018/19 כיתה ז
..	2018-2014 מספר מקרי סרטן ממוצע לשנה, גברים
..	2018-2014 שיעור מקרי סרטן מכל הסוגים מתוקנן ל-100,000 תושבים, גברים
..	2018-2014 מספר מקרי סרטן ממוצע לשנה, נשים
..	2018-2014 שיעור מקרי סרטן מכל הסוגים מתוקנן ל-100,000 תושבים, נשים

תשתיות ושירותים עירוניים	
-	סלילת כבישים חדשים, הרחבה ושיקום של כבישים אורך (ק"מ)
-	שטח (אלפי מ"ר)
-	הנחת צינורות: מים (ק"מ)
-	ביוב (ק"מ)
-	תיעול (ק"מ)

כעביה-טבאש-חג'אג'רה 2019

מדד פריפריאליות 2015

4	אשכול: (מ-1 עד 10, 1 הפריפריאלי ביותר)
-0.085	ערך מדד:
110	דירוג: (מ-1 עד 255, 1 הפריפריאלי ביותר)
	דירוג לפי מרכיבי המדד:
121	מדד נגישות פוטנציאלית: (מ-1 עד 255, 1 הנגישות הנמוכה ביותר)
109	קרבה לגבול מחוז תל אביב: (מ-1 עד 255, 1 המרוחק ביותר)

מדד חברתי-כלכלי 2017

3	אשכול: (מ-1 עד 10, 1 הנמוך ביותר)
-0.931	ערך מדד:
48	דירוג: (מ-1 עד 255, 1 הנמוך ביותר)

מדד קומפקטיות 2018

9	אשכול: (מ-1 עד 10, 1 הקומפקטי ביותר)
188	דירוג: (מ-1 עד 197, 1 הקומפקטי ביותר)
1.532	ציון תקן:

2018

אוכלוסיית דיור משותף

סך הכל	אחוז מאוכל' הרשות
-	מוסדות דיור משותף
-	דיירי דיור משותף
-	בתי אבות ודיור מוגן
-	מוסדות חינוך
-	מוסדות דת
-	מוסדות אשפוז כולל הוסטלים
-	מוסדות אחרים

שימושי קרקע 2013

אחוז	קמ"ר	
100.0	1.59	סך הכל שטח שיפוט
59.7	0.95	מגורים
-	-	חינוך והשכלה
-	-	בריאות ורווחה
-	-	שירותים ציבוריים
1.3	0.02	תרבות, פנאי, נופש וספורט
-	-	מסחר ומשרדים
-	-	תעשייה
-	-	תשתית ותחבורה
-	-	מבנים חקלאיים
-	-	גינון לנוי, פארק ציבורי
8.8	0.14	יער וחורש
1.3	0.02	מטעים
3.1	0.05	גידולי שדה
25.8	0.41	שטח פתוח אחר
5,053	(נפשות לקמ"ר)	צפיפות אוכלוסייה לשטח בנוי למגורים
4.8	(אלפים)	אוכלוסייה בסוף 2013 - סך הכל (אלפים)

כעביה-טבאש-חג'אג'רה 2019

נתוני ביצוע תקציב הרשות (אלפי ש"ח, אלא אם כן צוין אחרת)

הוצאות		הכנסות	
36,119	סך הכל תשלומים (תקציב רגיל ובלתי רגיל)	36,557	סך הכל תקבולים (תקציב רגיל ובלתי רגיל)
29,634	<u>תקציב רגיל - סך הכל</u>	29,648	<u>תקציב רגיל - סך הכל</u>
5,384	הוצאות לנפש (ש"ח)	5,387	הכנסות לנפש (ש"ח)
	לפי פרקי תקציב		לפי פרקי תקציב
3,971	הנהלה וכלליות	13,915	מיסים ומענקים
4,165	שירותים מקומיים	1,374	שירותים מקומיים
17,194	שירותים ממלכתיים	12,724	שירותים ממלכתיים
9,833	מזה: חינוך	7,402	מזה: חינוך
6,114	רווחה	4,611	רווחה
1,093	תרבות	678	תרבות
561	מפעלים	73	מפעלים
-	מזה: מפעל המים	-	מזה: מפעל מים
3,743	תשלומים בלתי רגילים	1,562	תקבולים בלתי רגילים
	לפי סיווג כלכלי		לפי סיווג כלכלי
9,646	עלות עבודה - סך הכל	5,166	הכנסות עצמיות - סך הכל
4,501	מזה: חינוך	28	מזה: חינוך
1,313	רווחה	-	רווחה
		1,407	ארנונה - סך הכל גבייה
7,415	הוצאות לפעולות		* למגורים
1,600	פירעון מלוות	1,367	סך הכל גבייה
115	הוצאות מימון	8,415	סך הכל חיובים נטו
		16.2 %	יחס גבייה לכלל החיובים
		1,348	גבייה השנה (קרן + ריבית)
		4,432	חיוב בשנת החשבון
		30.4 %	יחס גבייה השנה לחיוב השנה
1,052	העברות והוצאות חד-פעמיות (כולל כיסוי גירעון מצטבר)	2,528	פטורים, שחרורים והנחות
		19	גביית פיגורים (קרן + ריבית)
9,806	כלליות, השתתפויות ותמיכות	40	* לא למגורים - סך הכל גבייה
		3,731	עצמיות אחרות
		24,482	הכנסות מהממשלה - סך הכל
		7,374	מזה: משרד החינוך
		4,309	משרד הרווחה
		9,065	מענק כללי
		915	מענקים מיוחדים ו/או מיועדים
		1,052	מענקים להקטנת גירעון מצטבר
		-	מלווה לאיזון
6,485	<u>תקציב בלתי רגיל - סך הכל</u>	6,909	<u>תקציב בלתי רגיל - סך הכל</u>
4,070	מזה: עבודות שבוצעו במשך השנה	-	מזה: השתתפות בעלי נכסים
2,361	העברת מלוות	3,351	השתתפות משרדי ממשלה
54	הוצאות אחרות	2,361	מלוות
		1,197	הכנסות אחרות
		14	עודף/גירעון בתקציב הרגיל השנה
		14	עודף/גירעון בתקציב הרגיל השנה ללא קבלת מלוות לאיזון
		972	עודף/גירעון מצטבר בתקציב הרגיל לסוף שנה
		7,511	עומס מלוות לפירעון בסוף השנה (כולל הפרשי הצמדה)

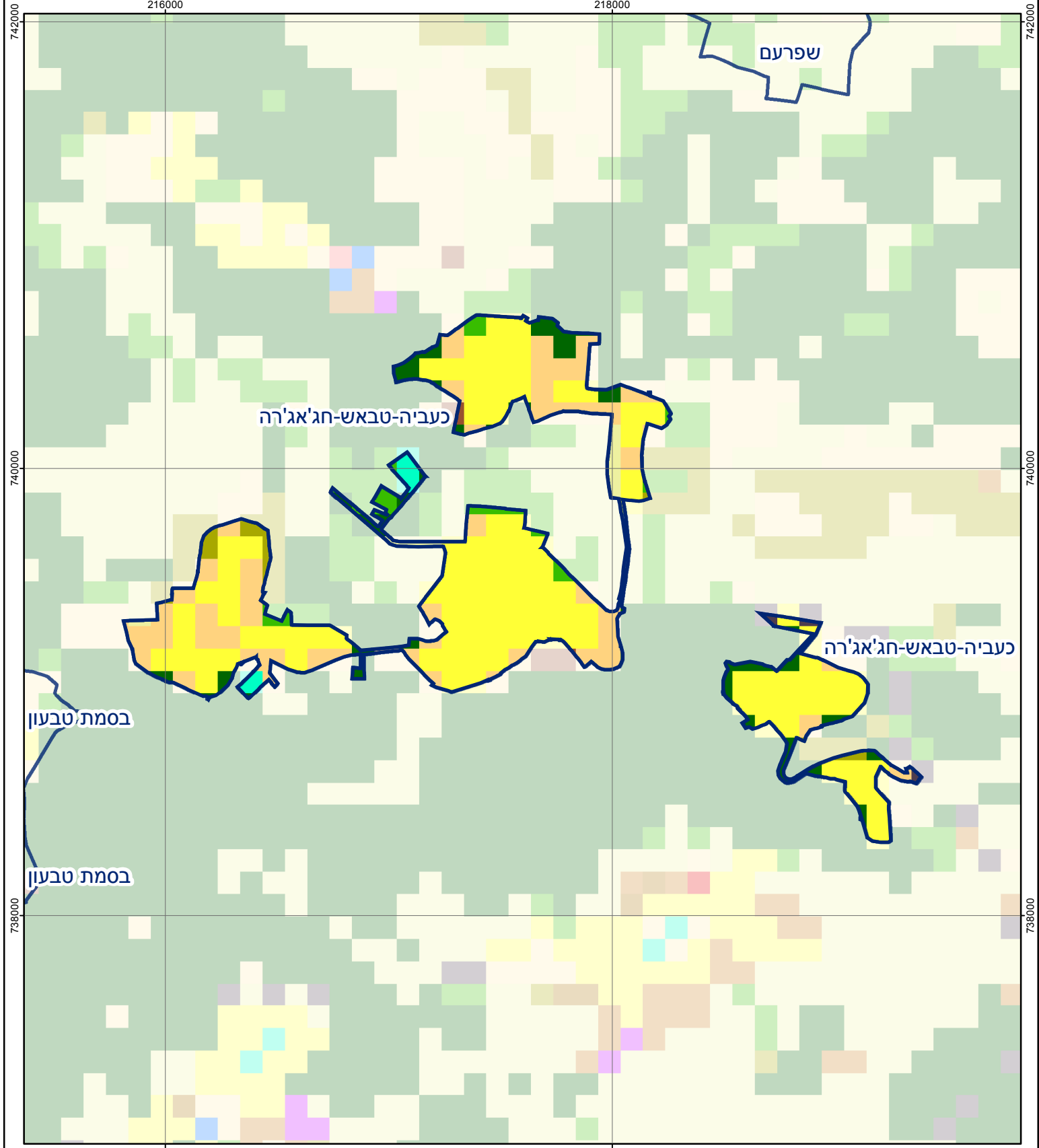
כעביה-טבאש-חג'אג'רה 2019

חיובי ארנונה* לפי סוג נכס (2018 ו-2019)

חיוב באלפי ש"ח		שטחים באלפי מ"ר		סוג הנכס
2019	2018	2019	2018	
4,158	4,137	105	105	סך הכל
4,073	4,069	104	104	מגורים
72	60	1	1	משרדים, שירותים ומסחר
-	-	-	-	תעשייה
-	2	-	0	מלאכה
-	-	-	-	בנקים וחברות ביטוח
-	-	-	-	בתי מלון
-	-	-	-	חניונים
-	-	-	-	קרקע תפוסה
-	-	-	-	קרקע תפוסה המשמשת לעריכת אירועים
-	-	-	-	קרקע תפוסה במפעל עתיר שטח
-	-	-	-	אדמה חקלאית
-	-	-	-	מבנה חקלאי
-	-	-	-	אדמת בניין
-	-	-	-	מגורים שאינם בשימוש
-	-	-	-	מערכת סולרית הממוקמת על גג נכס
-	-	-	-	מערכת סולרית שאינה ממוקמת על גג נכס
-	-	-	-	קרקע תפוסה למערכת סולרית
13	6	0	0	יתר סוגי הנכסים

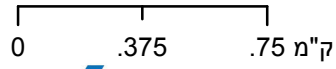
* חיובי ארנונה מתייחסים לנתוני חיוב ראשוני, שאינו כולל את השינויים בסכומי המס בשל הצמדה ואת הגידול הטבעי שחל במהלך השנה כתוצאה מתוספת נכסים.

מקור הנתונים: דוח כספי שנתי מבוקר ברשויות מקומיות, נספח א.



כעביה-טבאש-חג'אג'רה

סוג רשות: מועצה מקומית
 978 סמל יישוב:



שימושי קרקע:		
כרייה וחציבה	מסחר ומגורים במרכז עירוני	חינוך והשכלה
גופי מים	תחבורה	בריאות ורווחה
גינות לנוי פארק ציבורי	מסחר ומשרדים	שירותי דת
יער וחורש	תעשייה	חירום והצלה
מטעים	מכלולי תשתית	שירותי מנהל ציבורי
גידולי שדה	שירות לציבור ללא אפיון	בתי עלמין
שיחים בתה ועשבוני	מגורים	תרבות פנאי וספורט
קרקע וסלע	מבנים חקלאיים	מלונאות ואירוח כפרי