

2019

כפר ברא

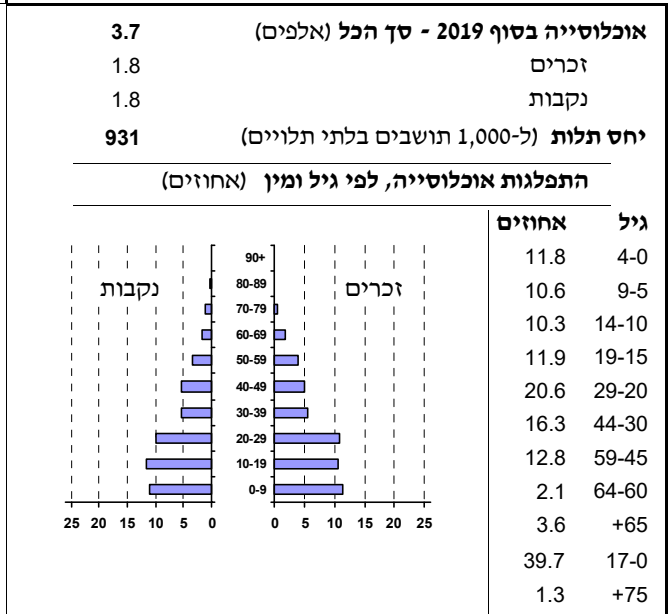
כללי

מספרים מוחלטים	מספרים אחוזים	קבוצת אוכלוסייה ודת
3,678	100.0	סך הכל
		ערבים
	100.0	מוסלמים

סמל: 0633 **מחוז:** המרכז
מעמד מוניציפלי: מועצה מקומית
שנת קבלת מעמד מוניציפלי: 1963
מספר חברי מועצה: 9
סמל ושם ועדת תכנון ובנייה: 451 קסם
מרחק מגבול מחוז תל אביב (2015) (ק"מ): 12.3
מרחב ימי, רשויות הגובלות בחוף הים: 0

דמוגרפיה

2.4	אחוז גידול האוכלוסייה (לעומת שנה קודמת)
99	לידות חי
6	פטירות
93	ריבוי טבעי - סך הכל
25.6	שיעור ל-1,000 תושבים
0.4	פטירות תינוקות (ממוצע 2015-2019)
..	שיעור ל-1,000 לידות חי 2015-2019
16	הגירה בתוך הרשות
-7	מאזן הגירה פנימית
-5	מאזן הגירה - סך הכל



הגירה פנימית, לפי מין וגיל

גיל				מין		סך הכל	
+65	64-30	29-15	עד 14	נקבות	זכרים		
-	4	13	5	16	6	22	נכנסים
-	5	13	11	24	5	29	יוצאים

שכר ורווחה

מקבלי קצבאות בגין ילדים (סוף שנה)				מקבלי:	
מספר ילדים במשפחה				10	דמי אבטלה - סך הכל (ממוצע חודשי)
+5	4-3	2-1	סך הכל	6	מזה: גברים
37	185	331	553	-	הכשרה מקצועית
204	614	501	1,319	39	גיל ממוצע (לא כולל חיילים)
נתוני 2018				132	דמי אבטלה ממוצעים ליום (ש"ח)
שכר חודשי ממוצע של שכיר במשך השנה				141	קצבאות זקנה ושאריות (סוף שנה)
% שינוי ריאלי לעומת שנה קודמת		ש"ח		19.9	מזה: אחוז מקבלי השלמת הכנסה
0.7	6,704	סך הכל		21	גמלת הבטחת הכנסה (נפשות, במשך השנה)
1.2	8,066	גברים		54	גמלאות (סוף שנה): סיעוד
1.0	5,045	נשים		119	נכות כללית
1,546	מספר השכירים			14	ניידות
51.1	אחוז השכירים המשתכרים עד שכר מינימום			12	נכות מעבודה ותלויים
0.3900	מדד אי-השוויון - שכירים (מדד גיני, 0 שוויון מלא)			מבוטחים בקופות חולים	
163	מספר העצמאים			53.1	באחוזים: כללית
9,417	הכנסה חודשית ממוצעת של עצמאי במשך השנה (ש"ח)			0.9	מכבי
17.1	אחוז שינוי ריאלי לעומת שנה קודמת			45.9	מאוחדת
32.5	אחוז העצמאים המשתכרים עד מחצית השכר הממוצע			0.1	לאומית

2019

כפר בר

מים

231	תקבולים (אלפי מ"ק)	
53	פחת (אלפי מ"ק)	
22.7	אחוז הפחת מסך כל תקבולי המים	
צריכה, לפי ייעוד		
אחוז מסך הכל	אלפי מ"ק	
100.0	178	סך הכל
100.0	178	ביתית (וכל צריכה אחרת)
-	-	חקלאית
צריכה ביתית (וכל צריכה אחרת), לפי ייעוד		
מ"ק לנפש	אחוז	אלפי מ"ק
48.5	100.0	178
44.7	92.1	164
2.2	4.5	8
0.5	1.1	2
1.1	2.2	4
0.1	0.2	0
מזה: למגורים		
למוסדות הרשות		
לגינן ציבורי		
למסחר ומלאכה		
לבנייה		

תחבורה

1,697	כלי רכב מנועיים - סך הכל	
1,294	מזה: כלי רכב פרטיים	
7.1	גיל ממוצע של כלי רכב פרטי (שנים)	
2	תאונות דרכים עם נפגעים (ת"ד) - סך הכל	
1	קטלניות	
-	קשות	
1	קלות	
0.6	שיעור ל-1,000 תושבים	
1.2	שיעור ל-1,000 כלי רכב	
1	הרוגים	

פסולת

פסולת מוצקה ביתית, מסחרית וגזם	
1.2	(ק"ג לנפש ליום)
10.0	אחוז מחזור

בנייה ודיוור

גמר בנייה	התחלת בנייה	
6.4	2.0	שטח - סך הכל (אלפי מ"ר)
6.1	2.0	מזה: למגורים (אלפי מ"ר)
28	13	מספר דירות
819	מספר דירות למגורים לפי מרשם מבנים ודירות	

שטח וצפיפות

2.28	שטח (קמ"ר)
..	צפיפות לקמ"ר

חינוך

ילדים בגנים של משרד החינוך תשע"ט 2018/19				
סך הכל	גיל 3	גיל 4	גיל 5	גיל 6
224	62	82	78	..

תשע"ט 2018/19	בתי ספר	כיתות	תלמידים	ממוצע תלמידים לכיתה
סך הכל	3	35	656	
יסודי	..	24	431	29
על-יסודי	..	11	225	
חטיבת ביניים	..	11	225	
תיכון	..	0	0	
זכאים לתעודות בגרות מבין תלמידי כיתות יב (אחוזים):				
סך הכל	65.8			
עמדו בדרישות הסף של האוניברסיטאות	44.7			

השכלה גבוהה

2020	אחוז
15.4	בעלי תארים מישראל מכלל בני 35-55
..	מסיימי יב שהחלו לימודים גבוהים בתוך 8 שנים מסיום התיכון
16.4	סטודנטים מכלל בני 20-25
3.4	סטודנטים מתוך כלל האוכלוסייה

בריאות

4.27	2019-2015	שיעור פטירות מתוקנן ל-1,000 תושבים
..		שיעור פריון כולל ל-1,000 תושבים
..	2016-2014	מספר מקרי סוכרת ממוצע לשנה
..	2016-2014	שיעור מקרי סוכרת מתוקנן ל-1,000 תושבים
29.0	2018/19	בעלי עודף משקל/השמנת יתר (אחוזים) כיתה א
42.0	2018/19	כיתה ז
..	2018-2014	מספר מקרי סרטן ממוצע לשנה, גברים
..	2018-2014	שיעור מקרי סרטן מכל הסוגים מתוקנן ל-100,000 תושבים, גברים
..	2018-2014	מספר מקרי סרטן ממוצע לשנה, נשים
..	2018-2014	שיעור מקרי סרטן מכל הסוגים מתוקנן ל-100,000 תושבים, נשים

תשתיות ושירותים עירוניים

גמר	התחלה	
-	-	סלילת כבישים חדשים, הרחבה ושיקום של כבישים
-	-	אורך (ק"מ)
-	-	שטח (אלפי מ"ר)
0.4	0.4	הנחת צינורות: מים (ק"מ)
0.2	0.2	ביוב (ק"מ)
-	-	תיעול (ק"מ)

2019

כפר ברא

מדד פריפריאליות 2015

7	אשכול: (מ-1 עד 10, 1 הפריפריאלי ביותר)
1.378	ערך מדד:
217	דירוג: (מ-1 עד 255, 1 הפריפריאלי ביותר)
	דירוג לפי מרכיבי המדד:
216	מדד נגישות פוטנציאלית: (מ-1 עד 255, 1 הנגישות הנמוכה ביותר)
221	קרבה לגבול מחוז תל אביב: (מ-1 עד 255, 1 המרוחק ביותר)

מדד חברתי-כלכלי 2017

3	אשכול: (מ-1 עד 10, 1 הנמוך ביותר)
-0.668	ערך מדד:
77	דירוג: (מ-1 עד 255, 1 הנמוך ביותר)

מדד קומפקטיות 2018

1	אשכול: (מ-1 עד 10, 1 הקומפקטי ביותר)
2	דירוג: (מ-1 עד 197, 1 הקומפקטי ביותר)
-1.649	ציון תקן:

2018

אוכלוסיית דיור משותף

סך הכל	אחוז מאוכל' הרשות
-	מוסדות דיור משותף
-	דיירי דיור משותף
-	בתי אבות ודיור מוגן
-	מוסדות חינוך
-	מוסדות דת
-	מוסדות אשפוז כולל הוסטלים
-	מוסדות אחרים

שימושי קרקע 2013

אחוז	קמ"ר	
100.0	2.15	סך הכל שטח שיפוט
17.2	0.37	מגורים
-	-	חינוך והשכלה
-	-	בריאות ורווחה
-	-	שירותים ציבוריים
-	-	תרבות, פנאי, נופש וספורט
-	-	מסחר ומשרדים
-	-	תעשייה
-	-	תשתית ותחבורה
1.4	0.03	מבנים חקלאיים
-	-	גינון לנוי, פארק ציבורי
38.6	0.83	יער וחורש
27.0	0.58	מטעים
0.9	0.02	גידולי שדה
14.9	0.32	שטח פתוח אחר
8,649	(נפשות לקמ"ר)	צפיפות אוכלוסייה לשטח בנוי למגורים
3.2	(אלפים)	אוכלוסייה בסוף 2013 - סך הכל (אלפים)

2019

כפר ברא

נתוני ביצוע תקציב הרשות (אלפי ש"ח, אלא אם כן צוין אחרת)

הוצאות		הכנסות	
38,851	סך הכל תשלומים (תקציב רגיל ובלתי רגיל)	38,559	סך הכל תקבולים (תקציב רגיל ובלתי רגיל)
32,652	תקציב רגיל - סך הכל	31,803	תקציב רגיל - סך הכל
8,877	הוצאות לנפש (ש"ח)	8,646	הכנסות לנפש (ש"ח)
	לפי פרקי תקציב		לפי פרקי תקציב
4,292	הנהלה וכלליות	14,000	מיסים ומענקים
3,930	שירותים מקומיים	1,532	שירותים מקומיים
21,781	שירותים ממלכתיים	16,173	שירותים ממלכתיים
16,266	מזה: חינוך	12,458	מזה: חינוך
4,163	רווחה	2,856	רווחה
1,216	תרבות	859	תרבות
95	מפעלים	95	מפעלים
-	מזה: מפעל המים	-	מזה: מפעל מים
2,554	תשלומים בלתי רגילים	3	תקבולים בלתי רגילים
	לפי סיווג כלכלי		לפי סיווג כלכלי
14,885	עלות עבודה - סך הכל	7,731	הכנסות עצמיות - סך הכל
8,567	מזה: חינוך	710	מזה: חינוך
1,586	רווחה	58	רווחה
		3,660	ארנונה - סך הכל גבייה
8,111	הוצאות לפעולות		* למגורים
		3,043	סך הכל גבייה
600	פירעון מלוות	4,908	סך הכל חיובים נטו
		62.0 %	יחס גבייה לכלל החיובים
133	הוצאות מימון	2,998	גבייה השנה (קרן + ריבית)
		5,304	חיוב בשנת החשבון
	העברות והוצאות חד-פעמיות (כולל כיסוי גירעון מצטבר)	56.5 %	יחס גבייה השנה לחיוב השנה
		1,677	פטורים, שחרורים והנחות
		45	גביית פיגורים (קרן + ריבית)
8,923	כלליות, השתתפויות ותמיכות	617	* לא למגורים - סך הכל גבייה
		3,303	עצמיות אחרות
		24,072	הכנסות מהממשלה - סך הכל
		11,748	מזה: משרד החינוך
		2,798	משרד הרווחה
		8,634	מענק כללי
		-	מענקים מיוחדים ו/או מיועדים
		-	מענקים להקטנת גירעון מצטבר
		-	מלווה לאיזון
6,199	תקציב בלתי רגיל - סך הכל	6,756	תקציב בלתי רגיל - סך הכל
5,862	מזה: עבודות שבוצעו במשך השנה	-	מזה: השתתפות בעלי נכסים
-	העברת מלוות	4,556	השתתפות משרדי ממשלה
337	הוצאות אחרות	2,200	מלוות
		-	הכנסות אחרות
			עודף/גירעון בתקציב הרגיל השנה
		-849	עודף/גירעון בתקציב הרגיל השנה ללא קבלת מלוות לאיזון
		-849	עודף/גירעון מצטבר בתקציב הרגיל לסוף שנה
		-1,419	עומס מלוות לפירעון בסוף השנה (כולל הפרשי הצמדה)
		3,852	

2019

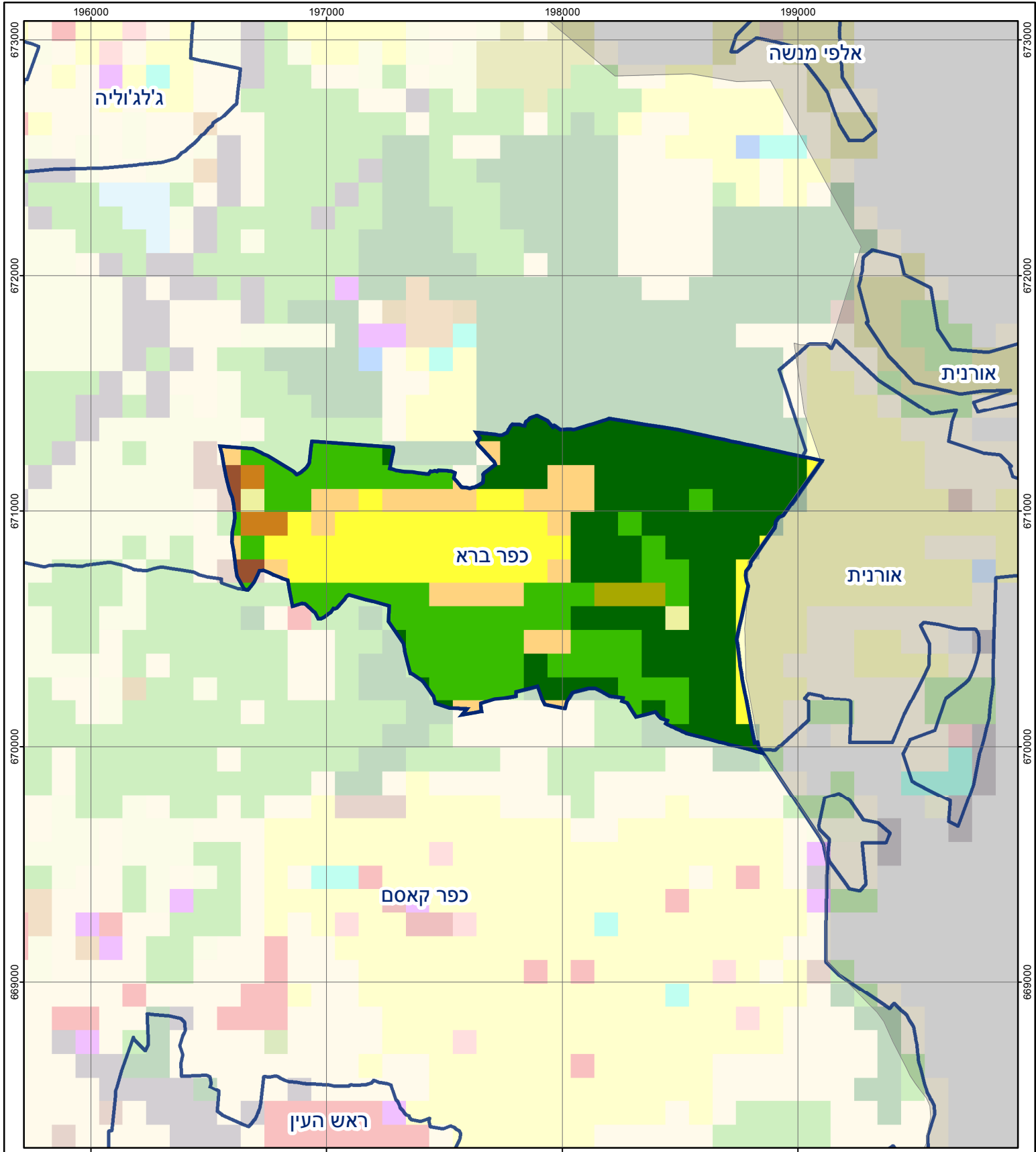
כפר ברא

חיובי ארנונה* לפי סוג נכס (2018 ו-2019)

חיוב באלפי ש"ח		שטחים באלפי מ"ר		סוג הנכס
2019	2018	2019	2018	
5,763	5,512	767	768	סך הכל
5,218	4,981	129	122	מגורים
99	133	1	2	משרדים, שירותים ומסחר
431	383	10	9	תעשייה
-	-	-	-	מלאכה
-	-	-	-	בנקים וחברות ביטוח
-	-	-	-	בתי מלון
-	-	-	-	חניונים
-	-	-	-	קרקע תפוסה
-	-	-	-	קרקע תפוסה המשמשת לעריכת אירועים
-	-	-	-	קרקע תפוסה במפעל עתיר שטח
10	10	625	634	אדמה חקלאית
-	-	-	-	מבנה חקלאי
-	-	-	-	אדמת בניין
-	-	-	-	מגורים שאינם בשימוש
-	-	-	-	מערכת סולרית הממוקמת על גג נכס
-	-	-	-	מערכת סולרית שאינה ממוקמת על גג נכס
-	-	-	-	קרקע תפוסה למערכת סולרית
5	5	1	1	יתר סוגי הנכסים

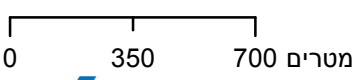
* חיובי ארנונה מתייחסים לנתוני חיוב ראשוני, שאינו כולל את השינויים בסכומי המס בשל הצמדה ואת הגידול הטבעי שחל במהלך השנה כתוצאה מתוספת נכסים.

מקור הנתונים: דוח כספי שנתי מבוקר ברשויות מקומיות, נספח א.



כפר ברע

סוג רשות: מועצה מקומית
 633 סמל יישוב:



מפת התמצאות



שימושי קרקע:	
כרייה וחציבה	מסחר ומגורים במרכז עירוני
גופי מים	תחבורה
גינות לנוי פארק ציבורי	מסחר ומשרדים
יער וחורש	תעשייה
מטעים	מכלולי תשתית
גידולי שדה	שירות לציבור ללא אפיון
שיחים בתה ועשבוני	מגורים
קרקע וסלע	מבנים חקלאיים
חינוך והשכלה	בריאות ורווחה
שירותי דת	חירום והצלה
שירותי מנהל ציבורי	בתי עלמין
תרבות פנאי וספורט	מלונאות ואירוח כפרי