

2019

כפר ורדים

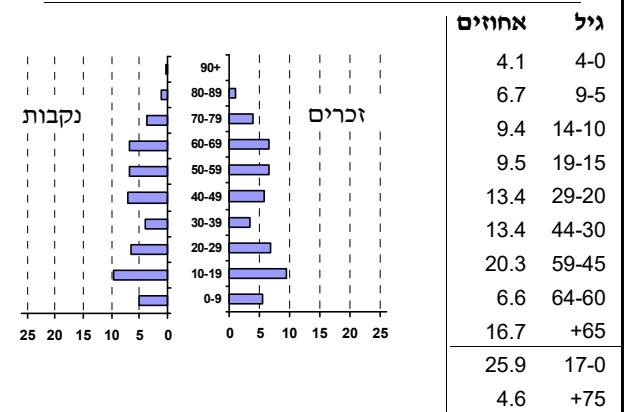
כללי

מספרים מוחלטים	קבוצת אוכלוסייה ודת	אחוזים
5,486	סך הכל	100.0
	יהודים ואחרים	97.5
	יהודים	93.3
<b>אחוז גידול האוכלוסייה (לעומת שנה קודמת)</b>		
-1.7	לידות חי	40
	פטירות	22
	ריבוי טבעי - סך הכל	18
3.3	שיעור ל-1,000 תושבים	
0.2	פטירות תינוקות (ממוצע 2015-2019)	
..	שיעור ל-1,000 לידות חי 2015-2019	
140	הגירה בתוך הרשות	
-122	מאזן הגירה פנימית	
-113	מאזן הגירה - סך הכל	
11	עולים בהשקעות ראשונה	
81.8	גיל (אחוזים): 17-0	
18.2	44-18	
0.0	64-45	
0.0	+65	
7.8	אחוז עולי 1990+ מסך האוכלוסייה	

סמל: 1263 מחוז: הצפון  
 מעמד מוניציפלי: מועצה מקומית  
 שנת קבלת מעמד מוניציפלי: 1993  
 מספר חברי מועצה: 9  
 סמל ושם ועדת תכנון ובנייה: 255 מעלה הגליל  
 מרחק מגבול מחוז תל אביב (2015) (ק"מ): 119.8  
 מרחב ימי, רשויות הגובלות בחוף הים: 0

דמוגרפיה

אוכלוסייה בסוף 2019 - סך הכל (אלפים) 5.5  
 זכרים 2.7  
 נקבות 2.8  
 יחס תלות (ל-1,000 תושבים בלתי תלויים) 864  
 התפלגות אוכלוסייה, לפי גיל ומין (אחוזים)



הגירה פנימית, לפי מין וגיל

גיל				מין		סך הכל	
+65	64-30	29-15	עד 14	נקבות	זכרים		
23	135	36	87	147	134	281	נכנסים
34	170	127	72	206	197	403	יוצאים

שכר ורווחה

מקבלי קצבאות בגין ילדים (סוף שנה)				מספר ילדים במשפחה		סך הכל	משפחות ילדים
+5	4-3	2-1					
6	159	452	617				
39	518	661	1,218				
<b>נתוני 2018</b>							
שכר חודשי ממוצע של שכיר במשך השנה							
% שינוי ריאלי לעומת שנה קודמת		ש"ח					
0.6		13,897	סך הכל				
1.2		17,717	גברים				
0.7		10,166	נשים				
מספר השכירים				מספר העצמאים			
2,801				361			
אחוז השכירים המשתכרים עד שכר מינימום 32.1							
מדד אי-השוויון - שכירים (מדד גיני, 0 שוויון מלא) 0.5328							
מספר העצמאים 361							
הכנסה חודשית ממוצעת של עצמאי במשך השנה (ש"ח) 9,783							
אחוז שינוי ריאלי לעומת שנה קודמת 2.4							
אחוז העצמאים המשתכרים עד מחצית השכר הממוצע 44.6							
<b>מקבלי:</b>							
דמי אבטלה - סך הכל (ממוצע חודשי) 46							
מזה: גברים 19							
הכשרה מקצועית -							
גיל ממוצע (לא כולל חיילים) 43							
דמי אבטלה ממוצעים ליום (ש"ח) 168							
קצבאות זקנה ושאיירים (סוף שנה) 868							
מזה: אחוז מקבלי השלמת הכנסה 2.4							
גמלת הבטחת הכנסה (נפשות, במשך השנה) 16							
גמלאות (סוף שנה): סיעוד 62							
נכות כללית 87							
ניידות 17							
נכות מעבודה ותלויים 22							
<b>מבוטחים בקופות חולים</b>							
באחוזים: כללית 53.2							
מכבי 38.6							
מאוחדת 6.3							
לאומית 1.9							

**2019**

**כפר ורדים**

**מים**

554 <b>תקבולים</b> (אלפי מ"ק)		
51 <b>פחת</b> (אלפי מ"ק)		
9.2 אחוז הפחת מסך כל תקבולי המים		
<b>צריכה, לפי ייעוד</b>		
<b>אחוז מסך הכל</b>	<b>אלפי מ"ק</b>	
100.0	503	<b>סך הכל</b>
99.8	501	ביתית (וכל צריכה אחרת)
0.2	1	חקלאית
<b>צריכה ביתית (וכל צריכה אחרת), לפי ייעוד</b>		
<b>מ"ק לנפש</b>	<b>אחוז</b>	<b>אלפי מ"ק</b>
91.4	100.0	501 <b>סך הכל</b>
69.8	76.3	383 מזה: למגורים
3.7	4.0	20 למוסדות הרשות
11.2	12.3	62 לגינון ציבורי
1.8	2.0	10 למסחר ומלאכה
1.5	1.6	8 לבנייה

**תחבורה**

2,782	<b>כלי רכב מנועיים - סך הכל</b>
2,574	מזה: <b>כלי רכב פרטיים</b>
6.3	גיל ממוצע של כלי רכב פרטי (שנים)
2	<b>תאונות דרכים עם נפגעים (ת"ד) - סך הכל</b>
-	קטלניות
1	קשות
1	קלות
0.4	שיעור ל-1,000 תושבים
0.7	שיעור ל-1,000 כלי רכב
-	הרוגים

**פסולת**

<b>פסולת מוצקה ביתית, מסחרית וגזם</b>	
1.8	(ק"ג לנפש ליום)
38.4	<b>אחוז מחזור</b>

**בנייה ודיוור**

<b>גמר בנייה</b>	<b>התחלת בנייה</b>	
1.9	10.2	<b>שטח - סך הכל</b> (אלפי מ"ר)
1.9	10.2	מזה: למגורים (אלפי מ"ר)
6	78	<b>מספר דירות</b>
1,720		<b>מספר דירות למגורים לפי מרשם מבנים ודירות</b>

**שטח וצפיפות**

4.86	<b>שטח (קמ"ר)</b>
1,129.7	<b>צפיפות לקמ"ר</b>

**חינוך**

<b>ילדים בגנים של משרד החינוך תשע"ט 2018/19</b>				
<b>סך הכל</b>	<b>גיל 3</b>	<b>גיל 4</b>	<b>גיל 5</b>	<b>גיל 6</b>
193	55	55	75	8

<b>תשע"ט 2018/19</b>	<b>בתי ספר</b>	<b>כיתות</b>	<b>תלמידים</b>	<b>ממוצע תלמידים לכיתה</b>
<b>סך הכל</b>	4	59	1,458	
יסודי	..	23	626	28
על-יסודי	4	36	832	
חטיבת ביניים	..	18	434	
תיכון	..	18	398	
<b>זכאים לתעודות בגרות מבין תלמידי כיתות יב (אחוזים):</b>				
<b>סך הכל</b>	82.5			
<b>עמדו בדרישות הסף של האוניברסיטאות</b>	80.7			

**השכלה גבוהה**

2020	<b>אחוז</b>
55.3	בעלי תארים מישראל מכלל בני 35-55
..	מסיימי יב שהחלו לימודים גבוהים בתוך 8 שנים מסיום התיכון
12.0	סטודנטים מכלל בני 20-25
4.5	סטודנטים מתוך כלל האוכלוסייה

**בריאות**

4.62	2019-2015	<b>שיעור פטירות מתוקנן ל-1,000 תושבים</b>
..		<b>שיעור פריון כולל ל-1,000 תושבים</b>
..	2016-2014	<b>מספר מקרי סוכרת ממוצע לשנה</b>
..	2016-2014	<b>שיעור מקרי סוכרת מתוקנן ל-1,000 תושבים</b>
17.0	2018/19	<b>בעלי עודף משקל/השמנת יתר (אחוזים) כיתה א</b>
29.0	2018/19	<b>כיתה ז</b>
..	2018-2014	<b>מספר מקרי סרטן ממוצע לשנה, גברים</b>
..	2018-2014	<b>שיעור מקרי סרטן מכל הסוגים מתוקנן ל-100,000 תושבים, גברים</b>
..	2018-2014	<b>מספר מקרי סרטן ממוצע לשנה, נשים</b>
..	2018-2014	<b>שיעור מקרי סרטן מכל הסוגים מתוקנן ל-100,000 תושבים, נשים</b>

**תשתיות ושירותים עירוניים**

<b>גמר</b>	<b>התחלה</b>	
0.3	0.3	<b>סלילת כבישים חדשים, הרחבה ושיקום של כבישים</b>
4.3	4.3	אורך (ק"מ)
1.0	1.0	שטח (אלפי מ"ר)
-	-	<b>הנחת צינורות: מים (ק"מ)</b>
1.0	1.0	ביוב (ק"מ)
		תיעול (ק"מ)

**2019**

**כפר ורדים**

**מדד פריפריאליות 2015**

3	אשכול: (מ-1 עד 10, 1 הפריפריאלי ביותר)
-0.606	ערך מדד:
49	דירוג: (מ-1 עד 255, 1 הפריפריאלי ביותר)
68	דירוג לפי מרכיבי המדד:
68	מדד נגישות פוטנציאלית: (מ-1 עד 255, 1 הנגישות הנמוכה ביותר)
38	קרבה לגבול מחוז תל אביב: (מ-1 עד 255, 1 המרוחק ביותר)

**מדד חברתי-כלכלי 2017**

9	אשכול: (מ-1 עד 10, 1 הנמוך ביותר)
1.545	ערך מדד:
245	דירוג: (מ-1 עד 255, 1 הנמוך ביותר)

**מדד קומפקטיות 2018**

4	אשכול: (מ-1 עד 10, 1 הקומפקטי ביותר)
96	דירוג: (מ-1 עד 197, 1 הקומפקטי ביותר)
-0.252	ציון תקן:

**2018**

**אוכלוסיית דיור משותף**

סך הכל	אחוז מאוכל' הרשות
..	מוסדות דיור משותף
..	דיירי דיור משותף
..	בתי אבות ודיור מוגן
..	מוסדות חינוך
..	מוסדות דת
..	מוסדות אשפוז כולל הוסטלים
..	מוסדות אחרים

**שימושי קרקע 2013**

אחוז	קמ"ר	
100.0	4.81	סך הכל שטח שיפוט
31.6	1.52	מגורים
0.2	0.01	חינוך והשכלה
-	-	בריאות ורווחה
-	-	שירותים ציבוריים
0.8	0.04	תרבות, פנאי, נופש וספורט
0.2	0.01	מסחר ומשרדים
-	-	תעשייה
0.8	0.04	תשתית ותחבורה
-	-	מבנים חקלאיים
0.2	0.01	גינון לנוי, פארק ציבורי
34.9	1.68	יער וחורש
1.9	0.09	מטעים
-	-	גידולי שדה
29.4	1.41	שטח פתוח אחר
3,684	(נפשות לקמ"ר)	<b>צפיפות אוכלוסייה לשטח בנוי למגורים</b>
5.6	(אלפים)	אוכלוסייה בסוף 2013 - סך הכל (אלפים)

2019

כפר ורדים

נתוני ביצוע תקציב הרשות (אלפי ש"ח, אלא אם כן צוין אחרת)

הוצאות		הכנסות	
71,228	סך הכל תשלומים (תקציב רגיל ובלתי רגיל)	76,518	סך הכל תקבולים (תקציב רגיל ובלתי רגיל)
54,703	<b>תקציב רגיל - סך הכל</b>	54,526	<b>תקציב רגיל - סך הכל</b>
9,972	הוצאות לנפש (ש"ח)	9,940	הכנסות לנפש (ש"ח)
	<b>לפי פרקי תקציב</b>		<b>לפי פרקי תקציב</b>
5,155	הנהלה וכלליות	21,196	מיסים ומענקים
9,443	שירותים מקומיים	2,025	שירותים מקומיים
37,125	שירותים ממלכתיים	30,128	שירותים ממלכתיים
30,333	מזה: חינוך	26,926	מזה: חינוך
4,195	רווחה	3,044	רווחה
2,386	תרבות	52	תרבות
661	מפעלים	1,042	מפעלים
-	מזה: מפעל המים	1,041	מזה: מפעל מים
2,319	תשלומים בלתי רגילים	135	תקבולים בלתי רגילים
	<b>לפי סיווג כלכלי</b>		<b>לפי סיווג כלכלי</b>
30,579	עלות עבודה - סך הכל	26,660	הכנסות עצמיות - סך הכל
23,397	מזה: חינוך	2,004	מזה: חינוך
1,092	רווחה	289	רווחה
		19,343	ארנונה - סך הכל גבייה
11,614	הוצאות לפעולות		* למגורים
		18,166	סך הכל גבייה
1,018	פירעון מלוות	18,950	סך הכל חיובים נטו
		95.9 %	יחס גבייה לכלל החיובים
359	הוצאות מימון	17,893	גבייה השנה (קרן + ריבית)
		19,963	חיוב בשנת החשבון
535	העברות והוצאות חד-פעמיות (כולל כיסוי גירעון מצטבר)	89.6 %	יחס גבייה השנה לחיוב השנה
		1,748	פטורים, שחרורים והנחות
		273	גביית פיגורים (קרן + ריבית)
10,598	כלליות, השתתפויות ותמיכות	1,177	* לא למגורים - סך הכל גבייה
		5,024	עצמיות אחרות
		27,866	הכנסות מהממשלה - סך הכל
		24,974	מזה: משרד החינוך
		2,755	משרד הרווחה
		-	מענק כללי
		34	מענקים מיוחדים ו/או מיועדים
		-	מענקים להקטנת גירעון מצטבר
		-	מלווה לאיזון
16,525	<b>תקציב בלתי רגיל - סך הכל</b>	21,992	<b>תקציב בלתי רגיל - סך הכל</b>
16,094	מזה: עבודות שבוצעו במשך השנה	-	מזה: השתתפות בעלי נכסים
-	העברת מלוות	2,591	השתתפות משרדי ממשלה
431	הוצאות אחרות	-	מלוות
		19,401	הכנסות אחרות
			<b>עודף/גירעון בתקציב הרגיל השנה</b>
		-177	<b>עודף/גירעון בתקציב הרגיל השנה ללא קבלת מלוות לאיזון</b>
		-177	<b>עודף/גירעון מצטבר בתקציב הרגיל לסוף שנה</b>
		-4,539	<b>עומס מלוות לפירעון בסוף השנה (כולל הפרשי הצמדה)</b>
		3,799	

**2019**

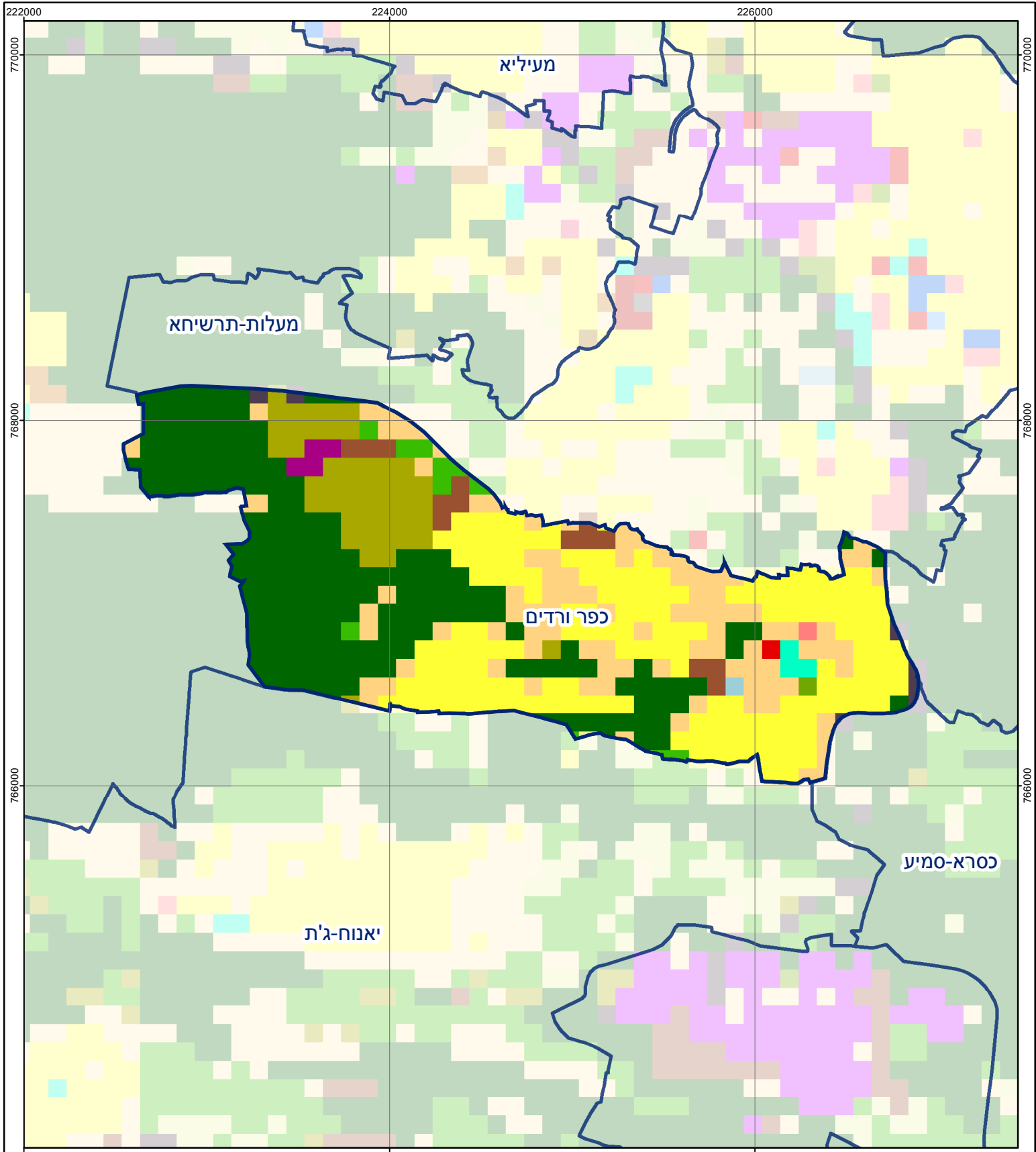
**כפר ורדים**

**חיובי ארנונה\* לפי סוג נכס (2018 ו-2019)**

חיוב באלפי ש"ח		שטחים באלפי מ"ר		סוג הנכס
2019	2018	2019	2018	
<b>20,556</b>	<b>20,485</b>	<b>363</b>	<b>358</b>	<b>סך הכל</b>
19,313	19,274	352	348	מגורים
490	666	3	6	משרדים, שירותים ומסחר
-	-	-	-	תעשייה
-	-	-	-	מלאכה
173	173	0	0	בנקים וחברות ביטוח
95	95	1	1	בתי מלון
-	-	-	-	חניונים
69	69	1	1	קרקע תפוסה
-	-	-	-	קרקע תפוסה המשמשת לעריכת אירועים
-	-	-	-	קרקע תפוסה במפעל עתיר שטח
-	-	-	-	אדמה חקלאית
-	-	-	-	מבנה חקלאי
-	-	-	-	אדמת בניין
-	-	-	-	מגורים שאינם בשימוש
-	-	-	-	מערכת סולרית הממוקמת על גג נכס
-	-	-	-	מערכת סולרית שאינה ממוקמת על גג נכס
-	-	-	-	קרקע תפוסה למערכת סולרית
416	208	5	2	יתר סוגי הנכסים

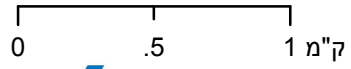
\* חיובי ארנונה מתייחסים לנתוני חיוב ראשוני, שאינו כולל את השינויים בסכומי המס בשל הצמדה ואת הגידול הטבעי שחל במהלך השנה כתוצאה מתוספת נכסים.

מקור הנתונים: דוח כספי שנתי מבוקר ברשויות מקומיות, נספח א.



## כפר ורדים

סוג רשות: מועצה מקומית  
 סמל יישוב: 1263



### מפת התמצאות



שימושי קרקע:	
כרייה וחציבה	מסחר ומגורים במרכז עירוני
גופי מים	תחבורה
גינות לנוי פארק ציבורי	מסחר ומשרדים
יער וחורש	תעשייה
מטעים	מכלולי תשתית
גידולי שדה	שירות לציבור ללא אפיון
שיחים בתה ועשבוני	מגורים
קרקע וסלע	מבנים חקלאיים
חינוך והשכלה	בריאות ורווחה
שירותי דת	שירותי מנהל ציבורי
חירום והצלה	בתי עלמין
שירותי מנהל ציבורי	תרבות פנאי וספורט
בתי עלמין	מלונאות ואירוח כפרי