

2019

כפר יאסוף

כללי

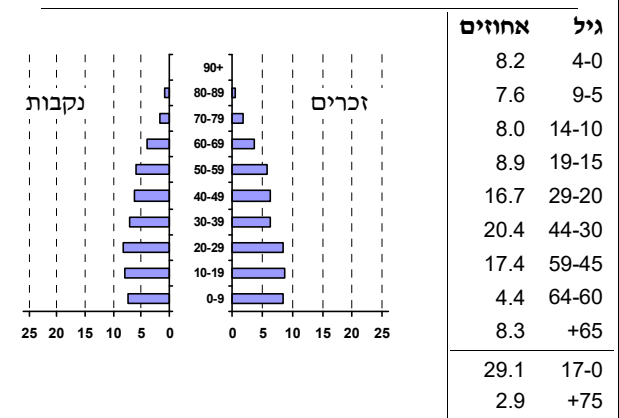
מספרים מוחלטים	מחוזים	קבוצת אוכלוסייה ודת
10,133	100.0	סך הכל
		ערבים
	44.9	מוסלמים
	52.5	נוצרים
	2.6	דרוזים
1.0		אחוז גידול האוכלוסייה (לעומת שנה קודמת)
152		לידות חי
41		פטירות
111		ריבוי טבעי - סך הכל
11.0		שיעור ל-1,000 תושבים
0.8		פטירות תינוקות (ממוצע 2015-2019)
..		שיעור ל-1,000 לידות חי 2015-2019
..		הגירה בתוך הרשות
-20		מאזן הגירה פנימית
-19		מאזן הגירה - סך הכל

סמל: 0507 מחוז: הצפון  
 מעמד מוניציפלי: מועצה מקומית  
 שנת קבלת מעמד מוניציפלי: 1925  
 מספר חברי מועצה: 11  
 סמל ושם ועדת תכנון ובנייה: 252 הגליל המרכזי  
 מרחק מגבול מחוז תל אביב (2015) (ק"מ): 105.4  
 מרחב ימי, רשויות הגובלות בחוף הים: 0

דמוגרפיה

אוכלוסייה בסוף 2019 - סך הכל (אלפים) 10.1  
 זכרים 5.1  
 נקבות 5.0  
 יחס תלות (ל-1,000 תושבים בלתי תלויים) 696

התפלגות אוכלוסייה, לפי גיל ומין (אחוזים)



הגירה פנימית, לפי מין וגיל

סך הכל	מין		גיל			
	זכרים	נקבות	עד 14	29-15	64-30	+65
נכנסים 133	48	85	32	54	45	..
יוצאים 153	56	97	32	59	58	4

שכר ורווחה

מקבלי קצבאות בגין ילדים (סוף שנה)				מקבלי:	
מספר ילדים במשפחה				דמי אבטלה - סך הכל (ממוצע חודשי) 113	
סך הכל				מזה: גברים 56	
+5	4-3	2-1		הכשרה מקצועית -	
17	374	972	1,363	גיל ממוצע (לא כולל חיילים) 38	
91	1,211	1,482	2,784	דמי אבטלה ממוצעים ליום (ש"ח) 116	
<b>נתוני 2018</b>				קצבאות זקנה ושאימים (סוף שנה) 932	
שכר חודשי ממוצע של שכיר במשך השנה				מזה: אחוז מקבלי השלמת הכנסה 17.1	
% שינוי ריאלי לעומת שנה קודמת		ש"ח		גמלת הבטחת הכנסה (נפשות, במשך השנה) 463	
סך הכל		7,294		גמלאות (סוף שנה): סיעוד 202	
גברים		8,331		נכות כללית 422	
נשים		6,233		ניידות 60	
מספר השכירים				נכות מעבודה ותלויים 49	
אחוז השכירים המשתכרים עד שכר מינימום 49.4				מבוטחים בקופות חולים	
מדד אי-השוויון - שכירים (מדד גייני, 0 שוויון מלא) 0.4127				באחוזים: כללית 79.4	
מספר העצמאים 617				מכבי 7.6	
הכנסה חודשית ממוצעת של עצמאי במשך השנה (ש"ח) 8,144				מאוחדת 1.3	
אחוז שינוי ריאלי לעומת שנה קודמת 0.5				לאומית 11.8	
אחוז העצמאים המשתכרים עד מחצית השכר הממוצע 47.3					

**2019**

**כפר יאסיף**

**חינוך**

ילדים בגנים של משרד החינוך תשע"ט 2018/19				
סך הכל	גיל 3	גיל 4	גיל 5	גיל 6
468	156	163	140	9
תשע"ט 2018/19				
תלמידים ממוצע לכיתה	בתי ספר	כיתות	תלמידים	ממוצע תלמידים לכיתה
סך הכל	5	93	2,523	
יסודי	3	51	1,365	28
על-יסודי	..	42	1,158	
חטיבת ביניים	..	20	539	
תיכון	..	22	619	
זכאים לתעודות בגרות מבין תלמידי כיתות יב (אחוזים):				
סך הכל	71.8			
עמדו בדרישות הסף של האוניברסיטאות	68.5			

**מים**

732	תקבולים (אלפי מ"ק)	
21	פחת (אלפי מ"ק)	
2.9	אחוז הפחת מסך כל תקבולי המים צריכה, לפי ייעוד	
אחוז מסך הכל	אלפי מ"ק	
100.0	711	סך הכל
99.8	710	ביתית (וכל צריכה אחרת)
0.2	1	חקלאית
צריכה ביתית (וכל צריכה אחרת), לפי ייעוד		
מ"ק לנפש	אחוז	אלפי מ"ק
70.1	100.0	710
57.6	82.2	584
2.4	3.5	25
-	-	-
1.0	1.4	10
3.9	5.6	40
מזה: למגורים		
למוסדות הרשות		
לגינות ציבורי		
למסחר ומלאכה		
לבנייה		

**תחבורה**

4,961	כלי רכב מנועיים - סך הכל
4,197	מזה: כלי רכב פרטיים
8.5	גיל ממוצע של כלי רכב פרטי (שנים)
9	תאונות דרכים עם נפגעים (ת"ד) - סך הכל
-	קטלניות
2	קשות
7	קלות
0.9	שיעור ל-1,000 תושבים
1.8	שיעור ל-1,000 כלי רכב
-	הרוגים

**פסולת**

פסולת מוצקה ביתית, מסחרית וגזם	
1.9	(ק"ג לנפש ליום)
1.1	אחוז מחזור

**בנייה ודיוור**

גמר בנייה	התחלת בנייה	
7.0	7.0	שטח - סך הכל (אלפי מ"ר)
4.1	5.3	מזה: למגורים (אלפי מ"ר)
19	29	מספר דירות
2,864		מספר דירות למגורים לפי מרשם מבנים ודירות

**שטח וצפיפות**

2.66	שטח (קמ"ר)
3,807.9	צפיפות לקמ"ר

**השכלה גבוהה**

2020	אחוז
21.0	בעלי תארים מישראל מכלל בני 35-55
33.6	מסיימי יב שהחלו לימודים גבוהים בתוך 8 שנים מסיום התיכון
17.6	סטודנטים מכלל בני 20-25
3.1	סטודנטים מתוך כלל האוכלוסייה

**בריאות**

6.40	2019-2015	שיעור פטירות מתוקנן ל-1,000 תושבים
1.93		שיעור פרייון כולל ל-1,000 תושבים
..	2016-2014	מספר מקרי סוכרת ממוצע לשנה
..	2016-2014	שיעור מקרי סוכרת מתוקנן ל-1,000 תושבים
31.0	2018/19	בעלי עודף משקל/השמנת יתר (אחוזים) כיתה א
41.0	2018/19	כיתה ז
..	2018-2014	מספר מקרי סרטן ממוצע לשנה, גברים
..	2018-2014	שיעור מקרי סרטן מכל הסוגים מתוקנן ל-100,000 תושבים, גברים
..	2018-2014	מספר מקרי סרטן ממוצע לשנה, נשים
..	2018-2014	שיעור מקרי סרטן מכל הסוגים מתוקנן ל-100,000 תושבים, נשים

**תשתיות ושירותים עירוניים**

גמר	התחלה	
0.2	0.2	סלילת כבישים חדשים, הרחבה ושיקום של כבישים
2.6	2.6	אורך (ק"מ) שטח (אלפי מ"ר)
-	-	הנחת צינורות: מים (ק"מ)
-	-	ביוב (ק"מ)
0.1	0.1	תיעול (ק"מ)

**2019**

**כפר יאסיף**

**מדד פריפריאליות 2015**

4	אשכול: (מ-1 עד 10, 1 הפריפריאלי ביותר)
-0.219	ערך מדד:
99	דירוג: (מ-1 עד 255, 1 הפריפריאלי ביותר)
	<b>דירוג לפי מרכיבי המדד:</b>
122	מדד נגישות פוטנציאלית: (מ-1 עד 255, 1 הנגישות הנמוכה ביותר)
64	קרבה לגבול מחוז תל אביב: (מ-1 עד 255, 1 המרוחק ביותר)

**מדד חברתי-כלכלי 2017**

4	אשכול: (מ-1 עד 10, 1 הנמוך ביותר)
-0.161	ערך מדד:
108	דירוג: (מ-1 עד 255, 1 הנמוך ביותר)

**מדד קומפקטיות 2018**

3	אשכול: (מ-1 עד 10, 1 הקומפקטי ביותר)
41	דירוג: (מ-1 עד 197, 1 הקומפקטי ביותר)
-0.835	ציון תקן:

**2018**

**אוכלוסיית דיור משותף**

סך הכל	אחוז מאוכל' הרשות
4	מוסדות דיור משותף
131	דיירי דיור משותף
-	בתי אבות ודיור מוגן
-	מוסדות חינוך
-	מוסדות דת
0.51	מוסדות אשפוז כולל הוסטלים
0.80	מוסדות אחרים

**שימושי קרקע 2013**

אחוז	קמ"ר	
100.0	2.70	סך הכל שטח שיפוט
38.9	1.05	מגורים
-	-	חינוך והשכלה
-	-	בריאות ורווחה
0.7	0.02	שירותים ציבוריים
0.4	0.01	תרבות, פנאי, נופש וספורט
0.4	0.01	מסחר ומשרדים
3.3	0.09	תעשייה
2.2	0.06	תשתית ותחבורה
0.4	0.01	מבנים חקלאיים
-	-	גינון לנוי, פארק ציבורי
-	-	יער וחורש
45.2	1.22	מטעים
-	-	גידולי שדה
8.5	0.23	שטח פתוח אחר
<b>8,857</b>	(נפשות לקמ"ר)	<b>צפיפות אוכלוסייה לשטח בנוי למגורים</b>
9.3	(אלפים)	אוכלוסייה בסוף 2013 - סך הכל (אלפים)

2019

**כפר יאסיף**

**נתוני ביצוע תקציב הרשות (אלפי ש"ח, אלא אם כן צוין אחרת)**

הוצאות		הכנסות	
83,141	<b>סך הכל תשלומים (תקציב רגיל ובלתי רגיל)</b>	75,185	<b>סך הכל תקבולים (תקציב רגיל ובלתי רגיל)</b>
71,408	<b>תקציב רגיל - סך הכל</b>	69,195	<b>תקציב רגיל - סך הכל</b>
7,047	הוצאות לנפש (ש"ח)	6,829	הכנסות לנפש (ש"ח)
	<b>לפי פרקי תקציב</b>		<b>לפי פרקי תקציב</b>
8,966	הנהלה וכלליות	28,601	מיסים ומענקים
9,420	שירותים מקומיים	2,733	שירותים מקומיים
42,538	שירותים ממלכתיים	35,573	שירותים ממלכתיים
29,966	מזה: חינוך	28,027	מזה: חינוך
9,373	רווחה	6,590	רווחה
3,122	תרבות	956	תרבות
-	מפעלים	110	מפעלים
-	מזה: מפעל המים	-	מזה: מפעל מים
10,484	תשלומים בלתי רגילים	2,178	תקבולים בלתי רגילים
	<b>לפי סיווג כלכלי</b>		<b>לפי סיווג כלכלי</b>
35,882	עלות עבודה - סך הכל	23,323	הכנסות עצמיות - סך הכל
21,979	מזה: חינוך	511	מזה: חינוך
2,659	רווחה	384	רווחה
		13,129	ארנונה - סך הכל גבייה
10,846	הוצאות לפעולות		* למגורים
		8,116	סך הכל גבייה
2,840	פירעון מלוות	34,347	סך הכל חיובים נטו
		23.6 %	יחס גבייה לכלל החיובים
444	הוצאות מימון	7,037	גבייה השנה (קרן + ריבית)
		14,279	חיוב בשנת החשבון
	העברות והוצאות חד-פעמיות (כולל כיסוי גירעון מצטבר)	49.3 %	יחס גבייה השנה לחיוב השנה
1,681		4,373	פטורים, שחרורים והנחות
		1,079	גביית פיגורים (קרן + ריבית)
19,715	כלליות, השתתפויות ותמיכות	5,013	* לא למגורים - סך הכל גבייה
		9,299	עצמיות אחרות
		45,872	הכנסות מהממשלה - סך הכל
		28,088	מזה: משרד החינוך
		6,558	משרד הרווחה
		10,305	מענק כללי
		664	מענקים מיוחדים ו/או מיועדים
		-	מענקים להקטנת גירעון מצטבר
		-	מלווה לאיזון
11,733	<b>תקציב בלתי רגיל - סך הכל</b>	5,990	<b>תקציב בלתי רגיל - סך הכל</b>
10,379	מזה: עבודות שבוצעו במשך השנה	185	מזה: השתתפות בעלי נכסים
-	העברת מלוות	4,850	השתתפות משרדי ממשלה
1,354	הוצאות אחרות	-	מלוות
		955	הכנסות אחרות
			<b>עודף/גירעון בתקציב הרגיל השנה</b>
	-2,213		<b>עודף/גירעון בתקציב הרגיל השנה ללא קבלת מלוות לאיזון</b>
	-2,213		<b>עודף/גירעון מצטבר בתקציב הרגיל לסוף שנה</b>
	-3,093		<b>עומס מלוות לפירעון בסוף השנה (כולל הפרשי הצמדה)</b>
	9,429		

**2019**

**כפר יאסיף**

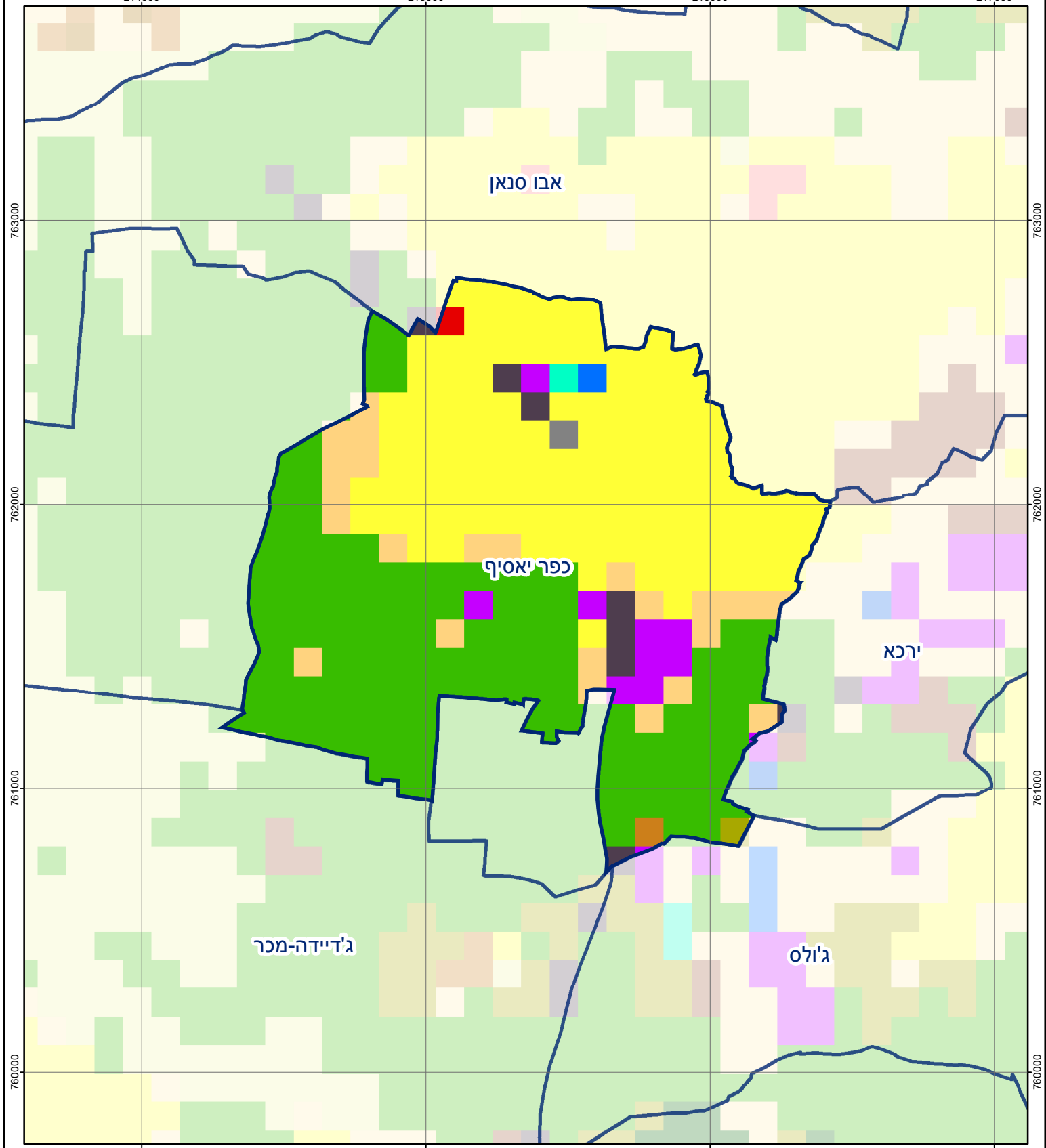
**חיובי ארנונה\* לפי סוג נכס (2018 ו-2019)**

חיוב באלפי ש"ח		שטחים באלפי מ"ר		סוג הנכס
2019	2018	2019	2018	
<b>19,371</b>	<b>19,095</b>	<b>1,679</b>	<b>1,685</b>	<b>סך הכל</b>
13,784	13,441	384	376	מגורים
3,778	3,950	51	54	משרדים, שירותים ומסחר
-	-	-	-	תעשייה
376	383	6	6	מלאכה
710	707	1	1	בנקים וחברות ביטוח
-	-	-	-	בתי מלון
-	-	-	-	חניונים
143	155	25	27	קרקע תפוסה
-	-	-	-	קרקע תפוסה המשמשת לעריכת אירועים
-	-	-	-	קרקע תפוסה במפעל עתיר שטח
24	24	1,195	1,207	אדמה חקלאית
73	57	3	2	מבנה חקלאי
-	-	-	-	אדמת בניין
-	-	-	-	מגורים שאינם בשימוש
-	-	-	-	מערכת סולרית הממוקמת על גג נכס
-	-	-	-	מערכת סולרית שאינה ממוקמת על גג נכס
-	-	-	-	קרקע תפוסה למערכת סולרית
483	378	13	11	יתר סוגי הנכסים

\* חיובי ארנונה מתייחסים לנתוני חיוב ראשוני, שאינו כולל את השינויים בסכומי המס בשל הצמדה ואת הגידול הטבעי שחל במהלך השנה כתוצאה מתוספת נכסים.

מקור הנתונים: דוח כספי שנתי מבוקר ברשויות מקומיות, נספח א.

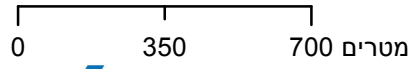
214000 215000 216000 217000



214000 215000 216000 217000

# כפר יאסיף

סוג רשות: מועצה מקומית  
507  
סמל יישוב:



## מפת התמצאות



שימושי קרקע:		
כרייה וחציבה	מסחר ומגורים במרכז עירוני	חינוך והשכלה
גופי מים	תחבורה	בריאות ורווחה
גינות לנוי פארק ציבורי	מסחר ומשרדים	שירותי דת
יער וחורש	תעשייה	חירום והצלה
מטעים	מכלולי תשתית	שירותי מנהל ציבורי
גידולי שדה	שירות לציבור ללא אפיון	בתי עלמין
שיחים בתה ועשבוני	מגורים	תרבות פנאי וספורט
קרקע וסלע	מבנים חקלאיים	מלונאות ואירוח כפרי